

## 2 今年の県内における遡上状況について(6月30日現在)

○日向川での調査では5月4日(図2、表1)、最上川庄内橋では4月28日(図3、表2)、鼠ヶ関川では4月28日(図4、表3)の調査で初遡上が確認されました。

- ・日向川の遡上初認日は平年より1日遅く、昨年より1日早くなりました。
- ・最上川庄内橋の遡上初認日は平年より8日、昨年より11日早くなりました。
- ・鼠ヶ関川の遡上初認日は平年より3日、昨年より12日早くなりました。

○6月下旬のCPUE(図2、表1、図3、表2、図4、表3、図5、表4)

日向川：平年・昨年より高い

(最上川・鼠ヶ関川：6月中旬で調査終了)

○各漁協への聞き取り状況などを加味し総合的に判断した結果、今年のアユ資源は日向川では平年・昨年より少ない、最上川では平年より少ない・昨年よりやや多い、鼠ヶ関川では平年・昨年より少ないと推定しました。

○今年の調査はこれで終了となります。

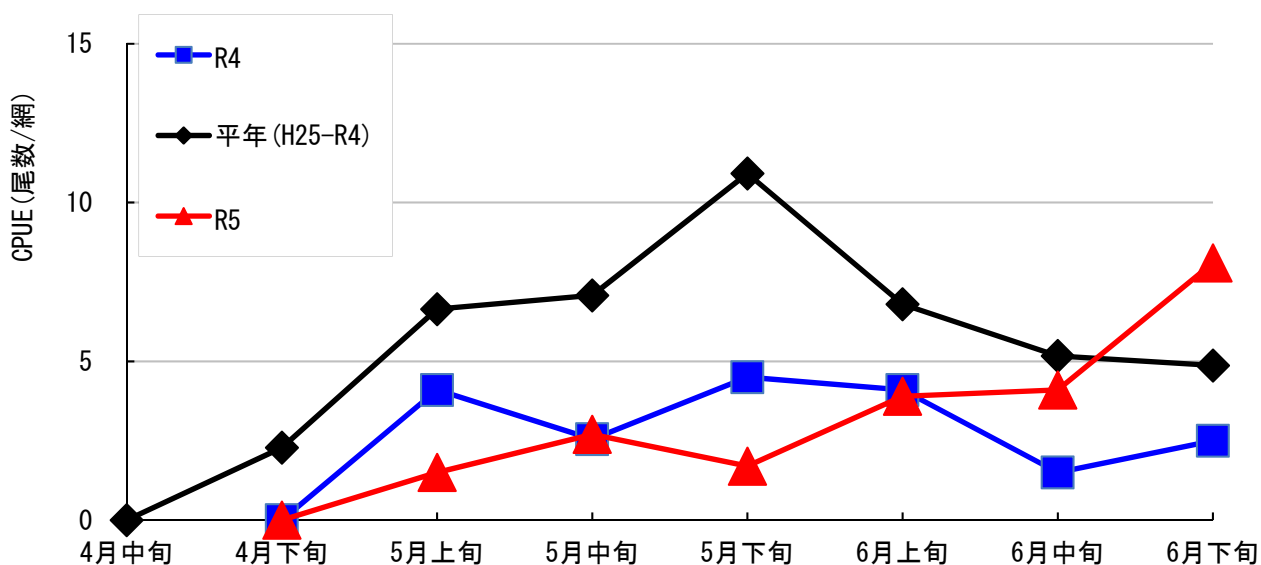


図2 日向川における遡上アユの投網1投あたりの採捕数(CPUE)

表 1 日向川における遡上アユの投網 1 網あたりの採捕数(CPUE)

年	H25	H26	H27	H28	H29	H30	R1	R2	R3	R4	平年	R5
4月中旬	0.0	0.0	0.0	0.0	—	—	—	—	—	0.0	0.0	—
4月下旬	—	0.0	4.3	5.6	0.6	0.0	—	6.9	0.9	0.0	2.3	0.0
5月上旬	0.0	0.0	8.6	18.2	16.8	6.9	4.2	—	1.0	4.1	6.6	1.5
5月中旬	0.8	3.6	19.6	7.1	20.9	0.9	1.7	12.1	1.5	2.6	7.1	2.7
5月下旬	44.0	17.6	1.0	2.9	16.3	2.2	8.1	10.2	2.4	4.5	10.9	1.7
6月上旬	—	3.6	8.6	18.0	—	0.8	11.2	7.3	0.8	4.1	6.8	3.9
6月中旬	1.6	6.7	—	—	10.5	1.1	14.1	—	0.7	1.5	5.2	4.1
6月下旬	—	—	—	3.9	—	1.3	11.1	5.6	—	2.5	4.9	8.1

平年：平成 25 年から令和 4 年までの平均値 —：欠測

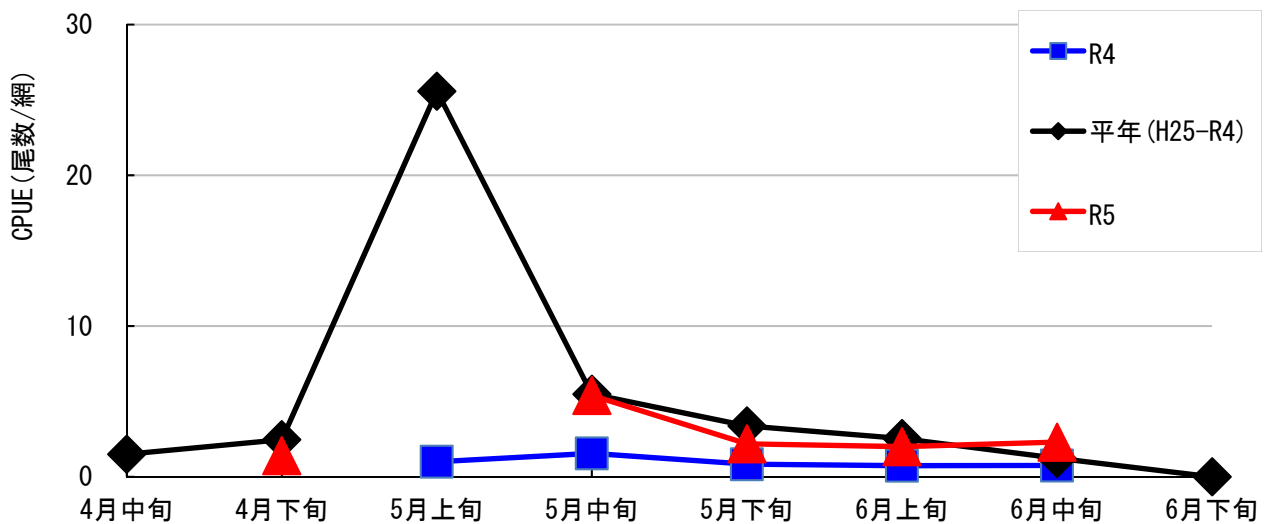


図 3 最上川庄内橋付近における遡上アユの投網1投あたりの採捕数(CPUE)

表 2 最上川庄内橋付近における遡上アユの投網 1 投あたりの採捕数(CPUE)

年	H25	H26	H27	H28	H29	H30	R1	R2	R3	R4	平年	R5
4月中旬	—	—	—	0.0	—	—	—	3.0	—	—	1.5	—
4月下旬	—	0.0	—	1.6	—	0.0	11.2	2.0	0.0	—	2.5	1.4
5月上旬	0.0	0.0	0.6	180.0	●	0.0	18.1	—	5.0	1.0	25.6	—
5月中旬	0.2	2.3	5.0	6.5	●	6.5	11.0	8.0	8.3	1.6	5.5	5.4
5月下旬	3.0	2.9	1.5	—	●	6.5	4.6	—	4.3	0.8	3.4	2.2
6月上旬	—	5.0	—	—	—	0.9	2.5	—	3.6	0.7	2.5	2.0
6月中旬	1.7	—	—	—	—	—	—	—	—	0.8	1.2	2.3
6月下旬	—	—	—	—	—	—	—	—	—	—	—	—

平年：平成 25 年から令和 4 年までの平均値(29 年除く) —：欠測 ●：1 網に数百尾入り、多すぎて計数不能

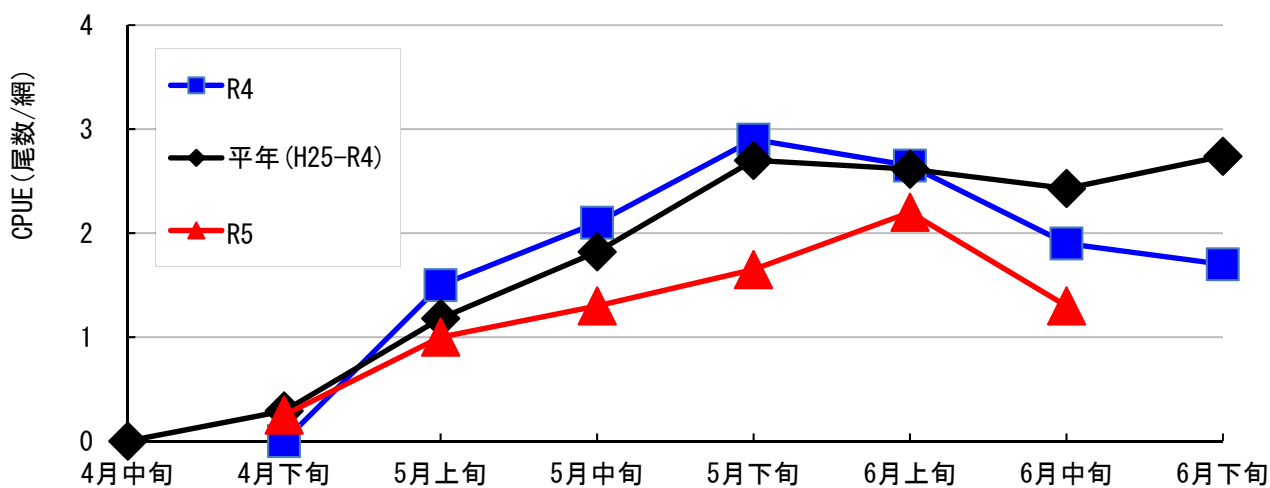


図4 鼠ヶ関川における遡上アユの投網1投あたりの採捕数(CPUE)

表3 鼠ヶ関川における遡上アユの投網1投あたりの採捕数(CPUE)

年	H25	H26	H27	H28	H29	H30	R1	R2	R3	R4	平年	R5
4月中旬	0.0	0.0	—	0.0	—	—	—	—	—	—	0.0	—
4月下旬	0.0	0.0	0.2	0.0	2.3	0.0	0.4	0.0	0.0	0.0	0.3	0.3
5月上旬	0.1	1.0	1.8	1.2	2.3	0.8	3.2	0.0	0.0	1.5	1.2	1.0
5月中旬	0.8	2.1	0.9	3.5	3.3	0.0	3.3	1.1	1.1	2.1	1.8	1.3
5月下旬	3.1	4.3	3.1	—	4.2	0.8	4.9	0.5	0.5	2.9	2.7	1.7
6月上旬	3.2	4.9	1.5	4.4	2.5	1.9	2.9	1.1	1.1	2.7	2.6	2.2
6月中旬	2.7	4.3	2.2	2.1	3.7	1.4	4.2	0.9	0.9	1.9	2.4	1.3
6月下旬	—	—	—	2.9	—	2.0	4.2	2.9	—	1.7	2.7	—

平年 : 平成 25 年から令和 4 年までの平均値 — : 欠測