

令和3年度山形県生活習慣病検診等管理指導協議会 肺がん部会次第

日 時：令和4年2月14日（月）15:30～
場 所：オンライン開催（zoom）

1 開 会

2 あいさつ

3 協 議

- (1) 令和2年度肺がん検診及び結核検診の実施状況について【資料1～3】
- (2) 令和2年度呼吸器検診（肺がん検診・結核健診）発見肺がん症例の患者調査票確認結果について【資料4】
- (3) 令和3年度がん検診精度管理調査結果について【資料5】
- (4) 回報書の変更案について【資料6】
- (5) その他

4 閉 会

令和3年度山形県生活習慣病検診等管理指導協議会
肺がん部会 出席者名簿

日時：令和4年2月14日（月）15:30～
場所：web（zoom）/県庁eミーティングルーム

山形県生活習慣病検診等管理指導協議会・肺がん部会委員

	所 属	職 名	氏 名	備考
1	山形大学医学部 内科学第一講座	病院教授	井上 純人	web
2	八鍬医院	院長	八 鍬 直	web
3	山形県立中央病院 地域医療部	副部長	鈴木 博貴	web
4	村山保健所	医療監（兼）所長	藤井 俊司	欠席
5	東根市子育て健康課 成人保健係	保健師	高橋 忍	欠席
6	公立学校共済組合 東北中央病院	診療放射線技師長	高橋 幸子	web
7	鶴岡市立荘内病院 病理科	主任技師（臨床検査技師）	鈴木 俊市	web
8	飯豊町健康福祉課 健康医療室	保健師	齋藤 淳美	web

* 県内の検診機関（web 出席）

	所 属	職 名	氏 名	備考
1	やまがた健康推進機構	診療放射線係長（米沢）	竹田 拓	
		主任放射線技師（山形）	佐藤 圭二郎	
2	寒河江市西村山郡医師会総合健診センター	看護保健課 課長補佐	逸見 典子	
		放射線検査課 放射線検査主査	後藤 勘治	
3	山形市医師会健診センター	業務課 放射線係主任	高橋 和枝	
		業務課 臨床検査係 主任	佐藤 秀樹	
4	荘内地区健康管理センター	健診課 診療放射線係長	佐藤 日出夫	
		健診課 看護係長	渡部 順子	
5	日本健康管理協会山形健康管理センター	放射線課 放射線技師	正野 敦之	
6	全日本労働福祉協会東北支部山形健診センター	診療放射線技師	小山田 功昌	
		データ管理課	柿崎 宙	

* 事務局

	所 属	職 名	氏 名	備考
1	山形県健康福祉部	医療統括監	阿彦 忠之	
2	山形県健康福祉部 がん対策・健康長寿日本一推進課	課長	城戸口 一子	
3	〃	課長補佐（健康・疾病予防担当）	前田 真由美	
4	〃	がん対策専門員	安達 清美	
5	〃	がん対策主査	蒔戸 佳子	

山形県生活習慣病検診等管理指導協議会 肺がん部会資料一覧

資料 1

1-3

- ・ 山形県肺がん検診の推移（住民検診分）
- ・ 山形県肺がん検診成績の推移（住民検診分・項目別）

資料 2

4-19

- ・ 令和2年度・令和元年度肺がん検診成績表（X線検査、喀痰検査）
住民検診、市町村別、年齢階層区分別
- ・ 令和2年度・令和元年度肺がん検診成績表（X線検査、喀痰検査）
職域検診（5検診機関実施分）＋住民検診

資料 3

20-27

- ・ 令和2年度・令和元年度結核検診から発見された肺がん調査票（X線検査）
住民検診、市町村別、年齢階層区分別
- ・ 平成28年度～令和2年度肺がん検診成績表（地域ごと、X線検査、喀痰検査）
- ・ 平成30年度～令和2年度 肺がん検診成績の主な推移（市町村ごと、X線検査）
- ・ 山形県民のがん検診受診者数の推移（H28年度～令和2年度の住民検診＋職域検診）

資料 4

28-31

- ・ 令和2年度呼吸器検診（肺がん検診・結核検診）発見肺がん症例調査結果

資料 5

32-45

- ・ 令和3年度がん検診精度管理調査結果について

資料 6

46-50

- ・ 回報書の変更案について

参考資料

- ・ 山形県生活習慣病管理指導等協議会設置要領
- ・ 健康診査管理指導等事業実施のための指針（抜粋）
- ・ がん検診事業評価指数値の設定及び活用法について
- ・ がん予防重点教育及び健診実施のための指針の一部改正について（抜粋）

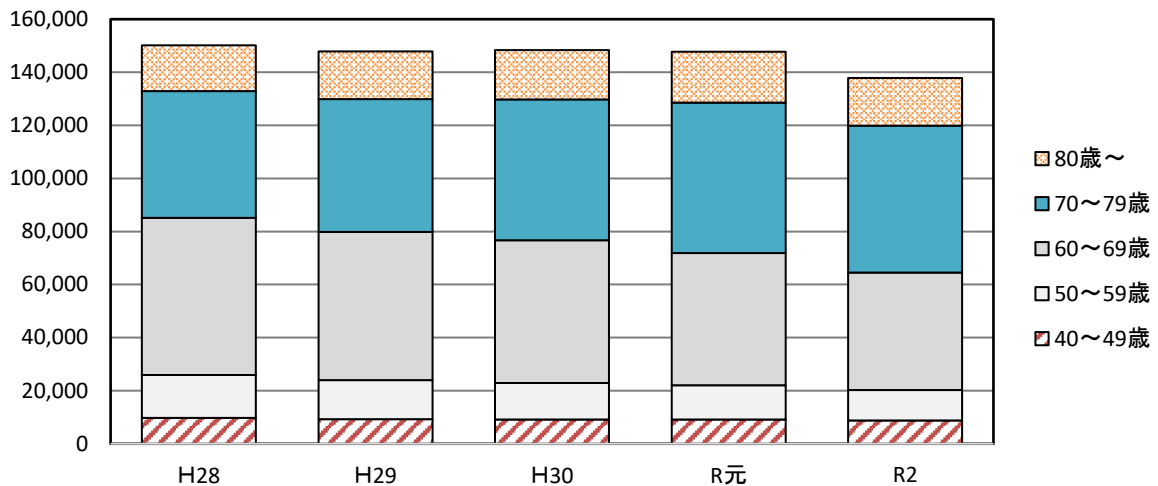
山形県肺がん検診の推移（住民検診分）

資料 1

① 受診者数及び受診率の推移(胸部X線)

年 度	40～49歳	50～59歳	60～69歳	70～79歳	80歳～	合計(人)	受診率(%)
H28	9,727	16,122	59,247	47,824	17,254	150,174	42.6
H29	9,238	14,739	55,903	49,961	18,030	147,871	41.8
H30	9,133	13,795	53,797	53,056	18,570	148,351	42.4
R元	9,133	12,859	49,891	56,701	19,098	147,682	42.2
R2	8,739	11,525	44,186	55,449	18,003	137,902	38.8
R2年度構成割合(%)	6.3	8.4	32.0	40.2	13.1	100.0	

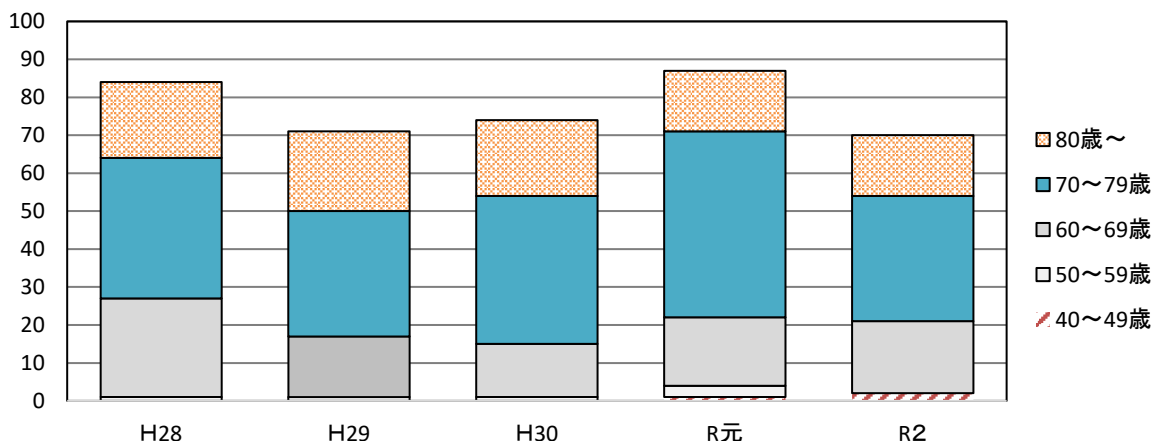
受 診 者 数



② 肺がん確診者数の推移(E判定から) ・ 胸部X線

	40～49歳	50～59歳	60～69歳	70～79歳	80歳～	合計(人)	がん発見率
H28	0	1	26	37	20	84	0.06
H29	0	1	16	33	21	71	0.05
H30	0	1	14	39	20	74	0.05
R元	1	3	18	49	16	87	0.06
R2	2	0	19	33	16	70	0.05
R2年度構成割合(%)	2.9%	0.0%	27.1%	47.1%	22.9%	100.0%	

肺がん確診者数の推移(E判定から)



山形県肺がん検診成績の推移 《 項目別 》（胸部X線検査）【住民検診分】

1 受診者数

人

年度	歳	40～44	45～49	50～54	55～59	60～64	65～69	70～74	75～79	80～	合計
H	28	4,965	4,762	5,900	10,222	21,360	37,887	26,710	21,114	17,254	150,174
	29	4,663	4,575	5,509	9,230	19,162	36,741	29,020	20,941	18,030	147,871
	30	4,534	4,599	5,352	8,443	18,094	35,703	31,150	21,906	18,570	148,351
R	元	4,553	4,580	5,057	7,802	16,570	33,321	34,266	22,435	19,098	147,682
	2	4,238	4,501	4,752	6,773	14,791	29,395	35,806	19,643	18,003	137,902

2 受診率

%

年度	歳	40～44	45～49	50～54	55～59	60～64	65～69	70～74	75～79	80～	合計
H	28	24.2	27.0	30.9	38.7	49.2	64.9	57.2	44.5	23.6	42.6
	29	23.9	26.8	31.7	40.0	48.7	61.9	60.4	43.6	22.0	41.8
	30	23.3	26.7	31.5	38.1	48.6	61.3	62.4	46.3	22.8	42.4
R	元	23.5	26.6	29.9	36.6	46.0	58.7	65.4	46.8	23.3	42.2
	2	21.6	24.5	28.5	33.2	43.5	53.6	62.0	40.9	21.1	38.8

3 要精検者数(E判定:肺がん疑い)

人

年度	歳	40～44	45～49	50～54	55～59	60～64	65～69	70～74	75～79	80～	合計
H	28	46	40	91	160	427	886	722	630	655	3,657
	29	43	45	85	136	372	802	717	572	685	3,457
	30	56	57	76	147	369	802	868	677	720	3,772
R	元	47	61	83	138	370	817	964	806	818	4,104
	2	38	42	56	112	290	671	934	653	719	3,515

4 精検受診者数(E判定:肺がん疑い)

人

年度	歳	40～44	45～49	50～54	55～59	60～64	65～69	70～74	75～79	80～	合計
H	28	34	30	77	137	373	783	648	565	555	3,202
	29	35	37	72	122	333	719	663	522	599	3,103
	30	48	45	59	121	332	710	783	633	636	3,367
R	元	38	49	69	114	320	696	863	713	685	3,547
	2	33	33	48	96	243	588	801	577	597	3,016

5 精検受診率(E判定:肺がん疑い)

%

年度	歳	40～44	45～49	50～54	55～59	60～64	65～69	70～74	75～79	80～	合計
H	28	73.9	75.0	84.6	85.6	87.4	88.4	89.8	89.7	84.7	87.6
	29	81.4	82.2	84.7	89.7	89.5	89.7	92.5	91.3	87.4	89.7
	30	85.7	78.9	77.6	82.3	90.0	88.5	90.2	93.5	88.3	89.3
R	元	80.9	80.3	83.1	82.6	86.5	85.2	89.5	88.5	83.7	86.4
	2	86.8	78.6	85.7	85.7	83.8	87.6	85.8	88.4	83.0	85.8

6 原発性肺がん確診者数(E判定から)

人

年度	歳	40～44	45～49	50～54	55～59	60～64	65～69	70～74	75～79	80～	合計
H	28	0	0	0	1	3	23	18	19	20	84
	29	0	0	0	1	2	14	21	12	21	71
	30	0	0	0	1	1	13	21	18	20	74
R	元	0	1	1	2	4	14	25	24	16	87
	2	1	1	0	0	8	11	21	12	16	70

7 要精検者数(D判定:肺がん以外の疾患疑い)

人

年度	歳	40~44	45~49	50~54	55~59	60~64	65~69	70~74	75~79	80~	合計
H	28	13	18	39	94	233	621	617	560	609	2,804
	29	17	27	37	64	185	531	575	536	626	2,598
	30	11	25	40	66	188	495	597	601	665	2,688
R	元	22	20	37	76	166	484	699	648	753	2,905
	2	12	13	27	44	111	381	644	489	634	2,355

8 精検受診者数(D判定:肺がん以外の疾患疑い)

人

年度	歳	40~44	45~49	50~54	55~59	60~64	65~69	70~74	75~79	80~	合計
H	28	8	14	27	76	175	487	502	446	496	2,231
	29	14	19	27	49	125	386	433	423	483	1,959
	30	7	18	22	50	134	364	462	470	522	2,049
R	元	15	13	25	49	117	338	527	500	539	2,123
	2	7	12	15	32	77	287	515	392	488	1,825

9 精検受診率(D判定:肺がん以外の疾患疑い)

%

年度	歳	40~44	45~49	50~54	55~59	60~64	65~69	70~74	75~79	80~	合計
H	28	61.5	77.8	69.2	80.9	75.1	78.4	81.4	79.6	81.4	79.6
	29	82.4	70.4	73.0	76.6	67.6	72.7	75.3	78.9	77.2	75.4
	30	63.6	72.0	55.0	75.8	71.3	73.5	77.4	78.2	78.5	76.2
R	元	68.2	65.0	67.6	64.5	70.5	69.8	75.4	77.2	71.6	73.1
	2	58.3	92.3	55.6	72.7	69.4	75.3	80.0	80.2	77.0	77.5

10 肺がん確診者数(D判定から)

人

年度	歳	40~44	45~49	50~54	55~59	60~64	65~69	70~74	75~79	80~	合計
H	28	0	0	0	0	1	3	3	3	4	14
	29	0	0	0	0	0	4	1	0	5	10
	30	0	0	0	1	3	3	3	5	1	16
R	元	0	0	0	0	1	0	4	1	1	7
	2	0	0	0	0	0	0	3	2	1	6

11 肺がん確診者数(表6+表10)

人

年度	歳	40~44	45~49	50~54	55~59	60~64	65~69	70~74	75~79	80~	合計
H	28	0	0	0	1	4	26	21	22	24	98
	29	0	0	0	1	2	18	22	12	26	81
	30	0	0	0	2	4	16	24	23	21	90
R	元	0	1	1	2	5	14	29	25	17	94
	2	1	1	0	0	8	11	24	14	17	76

12 がん発見率(E判定)(表6/表1)

%

年度	歳	40~44	45~49	50~54	55~59	60~64	65~69	70~74	75~79	80~	合計
H	28	0.00	0.00	0.00	0.01	0.01	0.06	0.07	0.09	0.12	0.06
	29	0.00	0.00	0.00	0.01	0.01	0.04	0.07	0.06	0.12	0.05
	30	0.00	0.00	0.00	0.01	0.01	0.04	0.07	0.08	0.11	0.05
R	元	0.00	0.02	0.02	0.03	0.02	0.04	0.07	0.11	0.08	0.06
	2	0.02	0.02	0.00	0.00	0.05	0.04	0.06	0.06	0.09	0.05

<参考>山形県気管、気管支及び肺がん死亡者数(人口動態統計)

人

暦年	~44	45~49	50~54	55~59	60~64	65~69	70~74	75~79	80~	合計
H	27	1	4	8	14	44	78	87	113	429
	28	0	2	10	18	39	106	106	128	382
	29	0	1	4	13	34	79	106	99	443
	30	5	3	4	19	43	80	97	127	412
R	元	1	2	6	20	35	55	106	116	350

令和2年度 肺がん検診成績表 (1) - X線検査

資料2 市町村別

1) 区分	2) 人口 R2.4.1 現在	3) 肺がん 検診 対象者 数	4) X線検査 受診者数 X線 検査 受診 者数	5) X線最終決定判定区別 (比較読影による)	6) 要 精 検 率 E/(4)	7) E判定 に 対 す る 精 検 受 診 者 数	精 検 受 診 率 7)/E %	8) 精 検 確 定 結 果 (回 報 書 に よ る)				9) 精 検 未 了 診 者 数 原 発 性 肺 癌 疑 患 者 数	10) 要 精 検 者 数 D	11) D判定 に 対 す る 精 検 受 診 者 数	12) D判定 に 対 す る 精 検 受 診 者 数	13) D判定 に 対 す る 精 検 受 診 者 数	原 発 性 肺 がん (確 診) 8b)/E 8b)/4) 陰 性 反 応 中 途 見 率 %						
								A 読 影 不 能 再 撮 影	B 異 常 所 見 を 認 め ない	C 異 常 所 見 を 認 め る が 精 査 不 要	5 c) D 肺 がん に 対 す る 精 査							5 d) E 肺 がん に 対 す る 精 査	5 e) E 肺 がん に 対 す る 精 査	8 a) 精 検 完 了 者 数	8 b) 原 発 性 肺 がん 確 診 者 数	8 c) 精 検 未 了 診 者 数 原 発 性 肺 癌 疑 患 者 数	8 d) 精 検 未 了 診 者 数 原 発 性 肺 癌 疑 患 者 数
山形市	152,640	73,504	19,678(15,394)	26.8	1,999	529	532	2.7	490	92.1	484	10	3	3	48	465	1	0	1.88	0.05			
寒河江市	29,776	12,643	5,149(4,384)	40.7	3,861	1,212	7	69	1.3	57	55	0	2	1	14	6	0	0	0.00	0.00			
上市市	20,972	11,318	3,627(2,906)	32.0	3,067	358	111	91	2.5	77	75	1	0	0	16	85	0	0	1.10	0.03			
村山市	16,373	5,882	4,015(3,422)	68.3	3,159	691	76	89	2.2	74	74	3	1	1	15	63	0	0	3.37	0.07			
天童市	38,156	19,547	7,341(6,233)	37.6	5,994	985	192	170	2.3	137	133	4	1	0	0	161	0	0	2.35	0.05			
東根市	27,947	14,608	5,857(4,897)	40.1	4,836	724	150	147	2.5	132	131	6	0	1	15	127	0	0	4.08	0.10			
尾花沢市	11,097	6,776	2,773(2,318)	40.9	2,346	253	122	52	1.9	47	46	1	0	1	6	96	0	0	1.92	0.04			
山辺町	9,344	4,594	1,868(1,540)	40.7	1,590	191	56	31	1.7	28	28	1	0	1	3	48	0	0	3.23	0.05			
中山町	7,534	2,988	1,871(1,518)	62.6	1,474	321	35	41	2.2	34	32	1	0	0	9	23	0	0	2.44	0.05			
河北町	12,383	5,121	2,856(2,483)	55.8	1,974	822	1	59	2.1	53	51	2	1	1	8	1	0	0	3.39	0.07			
西川町	3,840	2,834	850(704)	30.0	700	121	8	21	2.5	18	21	0	0	0	8	6	0	0	0.00	0.00			
朝日町	4,863	1,663	1,357(905)	81.6	1,056	272	8	21	1.5	21	20	1	0	0	1	7	1	0	4.76	0.07			
大江町	5,552	3,609	1,241(1,083)	34.4	950	278	0	13	1.0	11	11	0	0	0	2	0	0	0	0.00	0.00			
大石町	4,908	2,574	1,421(1,212)	55.2	1,094	261	27	39	2.7	33	33	2	0	0	6	26	0	0	5.13	0.14			
村山地域計	341,385	167,661	59,904(48,999)	35.7	48,719	8,488	1,322	1,375	2.3	1,212	1,194	32	8	9	151	1,114	2	0	2.33	0.05			
新庄市	23,009	12,137	4,869(3,717)	40.1	4,527	42	118	182	3.7	156	152	3	0	1	22	102	0	0	1.65	0.06			
金山町	3,655	1,976	1,290(1,084)	65.3	1,183	20	33	54	4.2	41	40	0	0	0	13	28	1	0	0.00	0.00			
最上町	5,957	2,797	1,594(1,276)	57.0	1,481	21	27	65	4.1	47	47	0	0	0	17	15	0	0	0.00	0.00			
舟形町	3,662	2,536	1,186(988)	46.8	1,096	29	32	29	2.4	16	16	0	1	0	13	23	0	0	0.00	0.00			
真室川町	5,381	2,753	1,569(1,262)	57.0	1,442	22	35	70	4.5	48	48	3	1	0	22	23	0	0	4.29	0.19			
大蔵村	2,196	1,476	865(737)	58.6	784	23	14	44	5.1	41	39	1	0	0	5	14	0	0	2.27	0.12			
鮎川村	2,983	1,736	772(650)	44.5	730	4	16	22	2.8	22	20	0	0	0	0	0	0	0	0.00	0.00			
戸沢村	3,224	1,396	699(596)	50.1	670	2	6	21	3.0	16	16	1	0	0	5	4	0	0	4.76	0.14			
最上地域計	50,067	26,807	12,844(10,310)	47.9	11,913	163	281	487	3.8	387	380	8	2	1	97	209	1	0	1.64	0.06			
米沢市	51,536	25,392	6,251(4,711)	24.6	5,499	519	58	175	2.8	163	163	4	0	1	12	51	1	0	2.29	0.06			
長井市	18,211	9,242	3,120(2,478)	33.8	2,843	190	30	57	1.8	57	54	0	0	0	3	30	0	0	0.00	0.00			
南陽市	20,527	10,077	3,440(2,663)	34.1	3,098	185	43	114	3.3	100	94	0	0	2	19	38	0	0	0.00	0.00			
高島町	15,038	6,584	3,765(3,336)	57.2	1,792	1,939	20	14	0.4	14	14	1	0	1	2	16	0	0	7.14	0.03			
小国町	10,318	5,909	2,098(1,722)	35.5	1,921	105	31	41	2.0	41	35	2	0	0	6	27	0	0	4.88	0.10			
川西町	5,276	2,924	970(715)	33.2	854	86	8	22	2.3	20	18	1	0	0	4	0	0	0	4.55	0.10			
白鷹町	9,281	5,510	2,340(2,037)	42.5	2,068	151	89	32	1.4	26	26	0	0	0	4	38	0	0	0.00	0.00			
飯豊町	4,659	2,654	1,091(870)	41.1	981	63	19	28	2.6	19	18	1	0	1	10	16	0	0	3.57	0.09			
置賜地域計	134,846	68,292	23,075(18,532)	33.8	19,056	3,238	298	483	2.1	440	422	9	0	5	60	216	1	0	1.86	0.04			
鶴岡市	85,179	51,431	18,768(15,974)	36.5	18,192	0	184	390	2.1	288	260	6	1	7	28	107	1	1	1.54	0.03			
酒田市	69,431	27,035	15,000(12,885)	55.5	12,626	1,694	135	545	3.6	479	478	10	3	1	67	88	0	0	1.83	0.07			
三川町	4,674	2,325	1,373(1,215)	59.1	1,061	253	29	30	2.2	28	26	0	0	0	4	17	1	0	0.00	0.00			
庄内町	14,291	7,362	4,199(3,534)	57.0	3,476	520	82	121	2.9	110	108	2	0	2	15	53	0	0	1.65	0.05			
遊佐町	9,985	4,183	2,739(2,305)	65.5	2,266	365	24	84	3.1	72	69	3	0	0	12	21	0	0	3.57	0.11			
庄内地域計	183,560	92,336	42,079(35,913)	45.6	37,621	2,832	454	1,170	2.8	977	941	21	4	10	126	286	2	1	1.79	0.05			
山形県合計	709,858	355,096	137,902(113,754)	38.8	2,117,309	14,721	2,355	3,515	2.5	3,016	2,937	70	14	25	434	1,825	6	1	1.99	0.05			

< 40歳以上 男女計 >

(住民検診 県計)

令和元年度 肺がん検診成績表 (1) - X線検査

< 40歳以上 男女計 >

【住民検診 県計 市町村別】

1) 区分	2) 人口 31,411 現在	3) 肺がん 検診 対象者 数	4) X線検査 受診者数 X線 検査 受診 者数	5) X線 最終決定判定区分別 受診者数 (比較読影による)	6) 要 精 検 率 E/(4) %	7) E判定 に 対 す る 精 検 受 診 者 数	精 検 受 診 率 7)/E %	8) 精 検 確 定 結 果 (回 報 書 に よ る)			9) 精 検 未 了 受 診 者 数 D	10) 要 精 検 者 数	11) D判定 に 対 す る 精 検 受 診 者 数	12) D判定 に 対 す る 精 検 受 診 者 数	13) D判定 に 対 す る 精 検 受 診 者 数	原 発 性 肺 が ん (確 診) 8b)/E 8b)/4) 陰 性 反 応 中 心 中 心 発 見 率 度 %		
								8a) 精 検 完 了 者 数	8b) 原 発 性 肺 が ん 確 診 者 数	8c) 精 検 未 了 受 診 者 数 D							8d) 精 検 確 定 結 果 (回 報 書 に よ る)	
																	8d) 精 検 未 了 受 診 者 数 D	8d) 精 検 確 定 結 果 (回 報 書 に よ る)
山形市	152,118	73,413	21,913	16,916	29.8	491	91.4	488	17	2	4	49	563	2	0	3.17	0.08	
寒河江市	29,828	12,537	5,336	4,514	42.6	110	85.3	105	4	0	1	30	2	0	0	3.10	0.07	
上市市	21,200	9,150	4,035	3,052	44.1	79	83.2	77	0	1	3	18	127	1	0	0.00	0.00	
村山市	16,571	5,601	4,186	3,889	74.7	78	83.9	78	4	0	0	15	66	0	0	4.30	0.10	
天童市	38,023	18,960	7,838	6,566	41.3	120	78.4	120	0	0	0	0	115	0	0	0.00	0.00	
東根市	27,879	14,549	6,335	5,106	43.5	153	87.4	149	2	1	0	26	166	0	0	1.14	0.03	
尾花沢市	11,276	6,832	2,964	2,509	43.4	93	86.9	92	1	0	1	16	81	1	0	0.93	0.03	
山辺町	9,385	4,707	1,987	1,653	42.2	60	89.6	59	0	0	0	8	94	0	1	0.00	0.00	
中山町	7,548	2,995	1,836	1,535	61.3	47	94.0	45	3	0	0	3	18	0	0	6.00	0.16	
河北町	12,423	5,473	2,901	2,537	53.0	45	80.4	44	2	0	0	12	3	0	0	3.57	0.07	
西川町	3,916	3,124	1,251	1,148	40.0	53	67.1	62	0	0	0	1	0	0	0	0.00	0.00	
朝日町	4,921	1,578	1,339	990	84.9	24	88.9	23	0	0	0	3	1	0	0	0.00	0.00	
大江町	5,427	2,839	1,280	1,121	45.1	18	75.0	18	0	0	0	6	1	0	0	0.00	0.00	
大石町	4,974	2,616	1,422	1,216	54.4	40	93.0	40	1	0	0	3	19	0	1	2.33	0.07	
村山地域計	164,374	64,623	50,752	39.3	1,411	2.5	86.3	1,400	34	4	9	190	1,256	4	2	2.08	0.05	
新庄市	23,110	12,321	4,892	3,705	39.7	155	100.0	130	4	0	2	25	90	0	0	2.58	0.08	
金山町	3,560	1,999	1,318	1,147	65.9	39	70.9	39	0	0	0	16	35	0	0	0.00	0.00	
最上町	6,052	3,472	1,662	1,359	47.9	65	100.0	46	1	0	0	19	21	0	0	1.54	0.06	
舟形町	3,787	2,351	1,224	1,034	52.1	28	77.8	28	0	0	0	8	20	0	0	0.00	0.00	
真室川町	5,261	2,735	1,619	1,292	59.2	42	71.2	41	0	0	0	18	0	0	0	0.00	0.00	
大蔵村	2,242	1,480	876	756	59.2	41	95.3	39	0	0	0	4	9	0	0	0.00	0.00	
鮎川村	3,021	1,827	798	655	43.7	19	70.5	19	1	0	1	2	12	0	0	4.76	0.13	
戸沢村	3,291	2,102	772	599	36.7	19	73.1	19	0	1	0	7	11	0	0	0.00	0.00	
最上地域計	50,324	28,287	13,161	10,547	46.5	408	88.7	361	6	1	3	99	198	0	0	1.30	0.05	
米沢市	51,743	25,368	7,139	5,062	28.1	224	92.2	224	6	0	0	19	52	1	0	2.47	0.08	
長井市	17,673	9,171	3,172	2,485	34.6	58	93.5	56	0	0	0	6	30	0	0	0.00	0.00	
南陽市	20,593	9,740	3,538	2,678	36.3	91	84.3	88	0	0	1	19	26	0	0	0.00	0.00	
高島町	15,078	6,238	4,238	3,632	67.9	18	94.7	17	0	0	0	2	22	0	0	0.00	0.00	
小西町	10,377	3,508	2,108	1,773	60.1	58	89.2	57	0	0	1	8	26	0	0	0.00	0.00	
小国町	5,360	3,010	952	727	31.6	17	70.8	16	1	0	1	7	6	0	0	4.17	0.11	
白鷹町	9,393	5,532	2,466	2,174	44.6	39	84.8	30	1	0	1	7	92	0	0	2.17	0.04	
飯豊町	4,552	2,549	1,082	894	42.4	35	100.0	34	0	0	0	8	8	0	0	0.00	0.00	
置賜地域計	134,769	65,116	24,695	19,425	37.9	540	89.7	522	8	0	4	76	262	1	0	1.33	0.03	
鶴岡市	85,726	50,873	20,799	17,604	40.9	370	84.9	350	12	2	8	85	150	2	0	2.75	0.06	
酒田市	69,884	27,242	15,847	13,524	58.2	583	83.6	580	21	4	2	117	164	0	0	3.01	0.13	
三川町	4,700	2,229	1,469	1,270	65.9	30	93.8	29	0	0	0	3	11	0	0	0.00	0.00	
庄内町	14,469	7,543	4,297	3,710	57.0	108	82.4	102	4	0	0	28	56	0	0	3.05	0.09	
遊佐町	10,117	4,230	2,791	2,363	66.0	97	87.4	94	2	1	0	14	26	0	0	1.80	0.07	
庄内地域計	184,896	92,117	45,203	38,471	49.1	1,188	84.4	1,155	39	7	10	247	407	2	0	2.77	0.09	
山形県合計	711,478	349,894	147,682	119,195	42.2	3,547	86.4	3,438	87	12	26	612	2,123	7	2	2.12	0.06	

令和2年度肺がん検診成績表 (2) ・ 喀痰細胞診

【住民検診 県計 市町村別】

1) 区分	2) 人口 現在 R2.41	3) X線検査受診者中 高危険群 所属者数	4) 喀痰細胞診受診者数 (経年受診者数再掲) 3) 項の高危険群 所属者中 喀痰容器 提出者数	5) 受診率 4) / 3) %	5) 喀痰細胞診最終決定判定区分別 受診者数					6) 要精検者数 D + E	7) 精検受診者数 6) / 4) %	精検受診率 7) / 6) %	8) 精検確定結果 (回報書による)				9) 精検未受診～未完了の原発性肺がん患者数	原発性肺がん (確診)	
					5 a) A 材料不適 再検査	5 b) B 現在異常 を認めない	5 c) C 追加検査 跡	5 d) D ただちに 精密検査	5 e) E ただちに 精密検査				8 a) 精検完了者数	8 b) 原発性肺がん患者数	8 c) その他の悪性新生物患者数	8 d) その他の新生物患者数		8 b) / 6) 陽性反応 適中度 %	8 b) / 4) 発がん 発見率 %
山形市	152,640	2,675	252 (168)	9.4	33	219	0	0	0	0	0.0	0.0	0	0	0	0	0.00	0.00	
寒河江市	25,776	802	29 (14)	3.6	0	29	0	0	0	0	0.0	0.0	0	0	0	0	0.00	0.00	
上山市	20,972	547	58 (41)	10.6	0	58	0	0	0	0	0.0	0.0	0	0	0	0	0.00	0.00	
村山市	16,373	669	37 (17)	5.5	0	37	0	0	0	0	0.0	0.0	0	0	0	0	0.00	0.00	
天童市	38,156	935	79 (39)	8.4	0	79	0	0	0	0	0.0	0.0	0	0	0	0	0.00	0.00	
東根市	27,947	883	88 (39)	10.0	0	86	0	1	1	2	2.3	100.0	2	1	0	0	50.00	1.14	
尾花沢市	11,097	526	33 (26)	6.3	0	33	0	0	0	0	0.0	0.0	0	0	0	0	0.00	0.00	
山辺町	9,344	318	32 (31)	10.1	0	32	0	0	0	0	0.0	0.0	0	0	0	0	0.00	0.00	
中山町	7,534	287	15 (9)	5.2	0	15	0	0	0	0	0.0	0.0	0	0	0	0	0.00	0.00	
河北町	12,383	477	21 (12)	4.4	0	21	0	0	0	0	0.0	0.0	0	0	0	0	0.00	0.00	
西川町	3,840	74	25 (8)	33.8	0	25	0	0	0	0	0.0	0.0	0	0	0	0	0.00	0.00	
朝日町	4,863	226	18 (4)	8.0	0	18	0	0	0	0	0.0	0.0	0	0	0	0	0.00	0.00	
大江町	5,552	260	8 (5)	3.1	0	8	0	0	0	0	0.0	0.0	0	0	0	0	0.00	0.00	
大石田町	4,908	298	17 (8)	5.7	0	17	0	0	0	0	0.0	0.0	0	0	0	0	0.00	0.00	
村山地域計	341,385	8,977	712 (421)	7.9	33	677	0	1	1	2	0.3	100.0	2	1	0	0	50.00	0.14	
新庄市	23,009	792	38 (33)	4.8	0	38	0	0	0	0	0.0	0.0	0	0	0	0	0.00	0.00	
金山町	3,655	170	7 (5)	4.1	0	7	0	0	0	0	0.0	0.0	0	0	0	0	0.00	0.00	
最上町	5,957	191	24 (13)	12.6	0	24	0	0	0	0	0.0	0.0	0	0	0	0	0.00	0.00	
舟形町	3,662	195	15 (14)	7.7	0	15	0	0	0	0	0.0	0.0	0	0	0	0	0.00	0.00	
真室川町	5,381	218	14 (13)	6.4	0	14	0	0	0	0	0.0	0.0	0	0	0	0	0.00	0.00	
大蔵村	2,196	161	9 (7)	5.6	0	8	0	0	1	1	11.1	100.0	1	0	0	0	0.00	0.00	
鯉川村	2,983	112	4 (4)	3.6	0	4	0	0	0	0	0.0	0.0	0	0	0	0	0.00	0.00	
戸沢村	3,224	133	6 (6)	4.5	0	6	0	0	0	0	0.0	0.0	0	0	0	0	0.00	0.00	
最上地域計	50,067	1,972	117 (95)	5.9	0	116	0	0	1	1	0.9	100.0	1	0	0	0	0.00	0.00	
米沢市	51,536	944	80 (50)	8.5	2	78	0	0	0	0	0.0	0.0	0	0	0	0	0.00	0.00	
長井市	18,211	508	56 (46)	11.0	0	56	0	0	0	0	0.0	0.0	0	0	0	0	0.00	0.00	
南陽市	20,527	586	20 (17)	3.4	0	20	0	0	0	0	0.0	0.0	0	0	0	0	0.00	0.00	
高畠町	15,038	524	1 (1)	0.2	0	1	0	0	0	0	0.0	0.0	0	0	0	0	0.00	0.00	
川西町	10,318	405	8 (7)	2.0	0	8	0	0	0	0	0.0	0.0	0	0	0	0	0.00	0.00	
小国町	5,276	152	41 (34)	27.0	0	40	0	0	1	0	2.4	0.0	0	0	0	0	0.00	0.00	
白鷹町	9,281	222	6 (4)	2.7	0	6	0	0	0	0	0.0	0.0	0	0	0	0	0.00	0.00	
飯豊町	4,659	205	17 (17)	8.3	1	16	0	0	0	0	0.0	0.0	0	0	0	0	0.00	0.00	
置賜地域計	134,846	3,546	229 (176)	6.5	3	225	0	1	0	1	0.4	0.0	0	0	0	0	0.00	0.00	
鶴岡市	85,179	2,841	126 (104)	4.4	4	122	0	0	0	0	0.0	0.0	0	0	0	0	0.00	0.00	
酒田市	69,431	2,086	44 (24)	2.1	0	44	0	0	0	0	0.0	0.0	0	0	0	0	0.00	0.00	
三川町	4,674	227	5 (5)	2.2	0	5	0	0	0	0	0.0	0.0	0	0	0	0	0.00	0.00	
庄内町	14,291	549	12 (2)	2.2	0	12	0	0	0	0	0.0	0.0	0	0	0	0	0.00	0.00	
遊佐町	9,985	373	1 (1)	0.3	0	1	0	0	0	0	0.0	100.0	1	0	0	0	0.00	0.00	
庄内地域計	183,560	6,076	188 (136)	3.1	4	184	0	0	0	0	0.0	100.0	1	0	0	0	0.00	0.00	
山形県合計	709,858	20,571	1,246 (828)	6.1	40	1,202	0	2	2	4	0.3	4	100.0	4	1	0	25.00	0.08	

< 40歳以上 男女計 >

令和元年度肺がん検診成績表 (2) ・ 喀痰細胞診

市町村別

男女計

1) 区分	2) 人口 現在 31,411	3) X線検査受診者中 高危険群 所属者数	4) 喀痰細胞診受診者数 (経年受診者数再掲) 3) 項の高危険群 所属者中 喀痰容器 提出者数	5) 受診率 4) / 3) %	5) 喀痰細胞診最終決定判定区分別 受診者数					6) 要精検者数 D + E	7) 要精検率 6) / 4) %	7) 精検受診者数	7) 精検受診率 7) / 6) %	8) 精検確定結果 (回報書による)				9) 精検未受診～未完了の原発性肺がん患者数	原発性肺がん (確診) 8 b) / 6) 陽性反応 適中度 %	8 b) / 4) 発見率 %
					5 a) A 材料不適 再検査	5 b) B 現在異常 を認め ない	5 c) C 追加検 査 肺	5 d) D ただちに 精密検査	5 e) E ただちに 精密検査					8 a) 精検完了者数	8 b) 原発性肺がん患者数	8 c) その他の悪性新生物患者数	8 d) その他の新生物患者数			
山形市	152,118	2,987	289 (178)	9.7	21	268	0	0	0	0	0.0	0	0.0	0	0	0	0	0.00		
寒河江市	25,828	824	32 (17)	3.9	0	32	0	0	0	0	0.0	0	0.0	0	0	0	0.00			
上山市	21,200	655	43 (29)	6.6	0	43	0	0	0	0	0.0	0	0.0	0	0	0	0.00			
村山市	16,571	745	0 (0)	0.0	0	0	0	0	0	0	0.0	0	0.0	0	0	0	0.00			
天童市	38,023	1,076	92 (39)	8.6	0	91	1	0	0	0	0.0	0	0.0	0	0	0	0.00			
東根市	27,879	995	105 (84)	10.6	0	105	0	0	0	0	0.0	0	0.0	0	0	0	0.00			
尾花沢市	11,276	567	44 (36)	7.8	0	44	0	0	0	0	0.0	0	0.0	0	0	0	0.00			
山辺町	9,385	350	35 (30)	10.0	0	35	0	0	0	0	0.0	0	0.0	0	0	0	0.00			
中山町	7,548	300	16 (12)	5.3	0	16	0	0	0	0	0.0	0	0.0	0	0	0	0.00			
河北町	12,423	483	18 (8)	3.7	0	18	0	0	0	0	0.0	0	0.0	0	0	0	0.00			
西川町	3,916	67	31 (1)	46.3	0	31	0	0	0	0	0.0	0	0.0	0	0	0	0.00			
朝日町	4,921	237	12 (4)	5.1	0	12	0	0	0	0	0.0	0	0.0	0	0	0	0.00			
大江町	5,427	264	11 (4)	4.2	0	11	0	0	0	0	0.0	0	0.0	0	0	0	0.00			
大石町	4,974	312	14 (10)	4.5	0	13	0	0	1	1	7.1	1	100.0	1	0	0	0.00			
村山地域計	341,489	9,862	742 (452)	7.5	21	719	1	0	1	1	0.1	1	100.0	1	0	0	0.00			
新庄市	23,110	783	49 (37)	6.3	0	49	0	0	0	0	0.0	0	0.0	0	0	0	0.00			
金山町	3,560	179	7 (5)	3.9	0	7	0	0	0	0	0.0	0	0.0	0	0	0	0.00			
最上町	6,052	152	10 (9)	6.6	0	10	0	0	0	0	0.0	0	0.0	0	0	0	0.00			
舟形町	3,787	210	12 (11)	5.7	0	12	0	0	0	0	0.0	0	0.0	0	0	0	0.00			
真室川町	5,261	227	14 (11)	6.2	0	14	0	0	0	0	0.0	0	0.0	0	0	0	0.00			
大蔵村	2,242	175	8 (7)	4.6	0	7	0	0	1	1	12.5	1	100.0	1	0	0	0.00			
鮭川村	3,021	113	3 (3)	2.7	0	3	0	0	0	0	0.0	0	0.0	0	0	0	0.00			
戸沢村	3,291	147	15 (15)	10.2	0	15	0	0	0	0	0.0	0	0.0	0	0	0	0.00			
最上地域計	50,324	1,986	118 (98)	5.9	0	117	0	0	1	1	0.8	1	100.0	1	0	0	0.00			
米沢市	51,743	1,092	120 (73)	11.0	6	113	1	0	0	0	0.0	0	0.0	0	0	0	0.00			
長井市	17,673	558	52 (41)	9.3	0	52	0	0	0	0	0.0	0	0.0	0	0	0	0.00			
南陽市	20,593	597	19 (18)	3.2	0	19	0	0	0	0	0.0	0	0.0	0	0	0	0.00			
高畠町	15,078	574	8 (8)	1.4	0	8	0	0	0	0	0.0	0	0.0	0	0	0	0.00			
川西町	10,377	388	8 (7)	2.1	0	8	0	0	0	0	0.0	0	0.0	0	0	0	0.00			
小国町	5,360	161	38 (35)	23.6	0	38	0	0	0	0	0.0	0	0.0	0	0	0	0.00			
白鷹町	9,393	318	5 (2)	1.6	0	5	0	0	0	0	0.0	0	0.0	0	0	0	0.00			
飯豊町	4,552	185	13 (13)	7.0	0	13	0	0	0	0	0.0	0	0.0	0	0	0	0.00			
置賜地域計	134,769	3,873	263 (197)	6.8	6	256	1	0	0	0	0.0	0	0.0	0	0	0	0.00			
鶴岡市	85,726	3,149	163 (134)	5.2	2	161	0	0	0	0	0.0	0	0.0	0	0	0	0.00			
酒田市	69,884	2,276	72 (30)	3.2	0	72	0	0	0	0	0.0	0	0.0	0	0	0	0.00			
三川町	4,700	229	7 (6)	3.1	0	7	0	0	0	0	0.0	0	0.0	0	0	0	0.00			
庄内町	14,469	561	4 (2)	0.7	0	4	0	0	0	0	0.0	0	0.0	0	0	0	0.00			
遊佐町	10,117	366	3 (3)	0.8	0	3	0	0	0	0	0.0	0	0.0	0	0	0	0.00			
庄内地域計	184,896	6,581	249 (175)	3.8	2	247	0	0	0	0	0.0	0	0.0	0	0	0	0.00			
山形県合計	711,478	22,302	1,372 (922)	6.2	29	1,339	2	0	2	2	0.1	2	100.0	2	0	0	0.00			

令和2年度 肺がん検診成績表(1)・X線検査

【住民検診 県計 年齢区分別】

1) 性別	2) 人口 2.4.1 現在	3) 肺がん 検診 対象者 数	4) X線検査 受診者数 (経年 X線 検査 受診 者数 再掲)	受診 率 (4)/(3) %	5) X線 最終決定判定区分別 受診者数 (比較読影による)					6) 要 精 検 率 % (E/4)	7) E判定 に対する 精検 受診者 数	精 検 受 診 率 7)/E %	8) 精 検 確 定 結 果 (回報書による)			9) 精 検未 了受診 者の 原発 性肺 癌 疑 患 者 数	10) 要 検 者 数 D	11) D判定 に 対 す る 精 検 受 診 者 数	12) D判定 から の 肺 癌 疑 患 者 数	13) D判定 の 治 療 を 要 す る 結 核 患 者 数	原発性肺がん (確診) 8 b)/E 陽 性 反 応 適 中 度
					5 a) A 読影 不能 再撮影	5 b) B 異常所 見を認 め ない	5 c) C 異常所 見を認 めるが 肺がん 以外の 疾患 の 精 査 不 要	5 d) D 肺がん 以外の 疾患 の 精 査	5 e) E 肺がん の 精 査				8 a) 精 検 完 了 者 数	8 b) 原 発 性 肺 がん 疑 患 者 数	8 c) そ の 他 の 新 生 物 患 者 数						
40~44	34,514	8,933	1,744 (1,035)	19.5	0	1,669	49	7	19	1.1	15	78.9	15	1	0	4	4	0	0	5.26	0.06
45~49	35,313	8,273	1,740 (1,250)	21.0	0	1,640	74	7	19	1.1	14	73.7	14	1	0	5	6	0	0	5.26	0.06
50~54	32,204	7,060	1,713 (1,250)	24.3	0	1,579	98	15	21	1.2	16	76.2	15	0	1	3	8	0	0	0.00	0.00
55~59	34,341	8,201	2,314 (1,812)	28.2	0	2,100	144	19	51	2.2	38	74.5	37	0	0	9	15	0	0	0.00	0.00
60~64	37,960	13,889	5,062 (3,777)	36.4	0	4,492	393	53	124	2.4	97	78.2	92	4	0	24	34	0	0	3.23	0.08
65~69	43,262	24,899	12,362 (9,880)	49.6	0	10,641	1,209	216	296	2.4	250	84.5	247	3	1	35	150	0	0	1.01	0.02
70~74	40,346	27,278	16,822 (14,669)	61.7	0	13,860	2,086	409	467	2.8	379	81.2	369	15	0	3	87	1	0	3.21	0.09
75~79	27,808	21,230	9,361 (8,241)	44.1	2	7,191	1,516	316	336	3.6	286	85.1	278	8	3	4	282	2	0	2.38	0.09
80~	44,970	30,623	8,677 (7,559)	28.3	0	6,232	1,653	403	389	4.5	325	83.5	310	12	1	3	63	1	1	3.08	0.14
男性計	330,718	150,405	59,795 (49,473)	39.8	2	49,404	7,222	1,445	1,722	2.9	1,420	82.5	1,377	44	6	15	269	4	1	2.56	0.07
40~44	32,500	10,706	2,494 (1,339)	23.3	0	2,422	48	5	19	0.8	18	94.7	18	0	0	0	3	0	0	0.00	0.00
45~49	34,556	10,136	2,761 (1,936)	27.2	0	2,652	80	6	23	0.8	19	82.6	19	0	0	3	6	0	0	0.00	0.00
50~54	32,407	9,585	3,039 (2,205)	31.7	0	2,858	134	12	35	1.2	32	91.4	31	0	0	3	7	0	0	0.00	0.00
55~59	35,147	12,211	4,459 (3,395)	36.5	0	4,117	256	25	61	1.4	58	95.1	58	0	0	2	17	0	0	0.00	0.00
60~64	38,793	20,147	9,729 (7,664)	48.3	0	8,759	746	58	166	1.7	146	88.0	144	4	1	16	43	0	0	2.41	0.04
65~69	44,251	29,946	17,033 (14,285)	56.9	0	15,056	1,437	165	375	2.2	338	90.1	334	8	2	29	137	0	0	2.13	0.05
70~74	41,339	30,470	18,984 (16,611)	62.3	0	16,403	1,879	235	467	2.5	422	90.4	419	6	3	33	200	2	0	1.28	0.03
75~79	33,910	26,831	10,282 (9,003)	38.3	0	8,468	1,324	173	317	3.1	291	91.8	281	4	1	3	140	0	0	1.26	0.04
80~	86,237	54,657	9,326 (7,843)	17.1	0	7,170	1,595	231	330	3.5	272	82.4	256	4	1	2	47	0	0	1.21	0.04
女性計	379,140	204,691	78,107 (64,281)	38.2	0	67,905	7,499	910	1,793	2.3	1,596	89.0	1,560	26	8	10	165	2	0	1.45	0.03
男女計	709,858	355,096	137,902 (113,754)	38.8	2	117,309	14,721	2,355	3,515	2.5	3,016	85.8	2,937	70	14	25	434	6	1	1.99	0.05

令和元年度 肺がん検診成績表(1)・X線検査

【住民検診 県計 年齢区分別】

1) 性別	2) 人口 31.4.1 現在	3) 肺がん 検診 対象者 数	4) X線検査 受診者数 (X線 検査 受診 者数 再掲)	受診 率 4)/3) %	5) X線 最終決定判定区分別 受診者数 (比較読影による)					6) 要 精 検 率 % E/4)	7) E判定 に対する 精検 受診者 数	精 検 受 診 率 7)/E %	8) 精 検 確 定 結 果 (回報書による)			9) 精 検未 了 受診 者 数	10) 要 検 者 数 D	11) D判定 に 対 する 精 検 受 診 者 数	12) D判定 から の 肺 癌 患 者 数	13) D判定 から の 治 療 を 要 す る 結 核 患 者 数	原発性肺がん (確診) 8 b)/E 陽 性 反 応 適 中 度	原発性肺がん (8 b)/4) が ん 発 見 率
					5 a) A 読影 不能 再撮影	5 b) B 異常所 見を認 めな い	5 c) C 異常所 見を認 めるが 肺がん 以外の 疾患に 対する 精査不 要	5 d) D 肺がん 以外の 疾患に 対する 精査	5 e) E 肺がん 以外の 疾患に 対する 精査				8 a) 精 検 完 了 者 数	8 b) 原 発 性 肺 がん 患 者 数	8 c) 其 他 の 新 生 物 患 者 数							
40~44	35,076	8,715	1,801 (980)	20.7	0	1,685	76	17	23	1.3	17	73.9	17	0	0	6	12	0	0	0.00	0.00	
45~49	34,747	7,414	1,776 (1,225)	24.0	0	1,654	87	9	26	1.5	19	73.1	17	0	0	8	8	0	0	0.00	0.00	
50~54	32,150	7,113	1,827 (1,327)	25.7	0	1,664	111	17	35	1.9	25	71.4	24	0	0	9	12	0	0	0.00	0.00	
55~59	35,198	8,523	2,600 (1,961)	30.5	0	2,284	235	34	47	1.8	37	78.7	37	1	0	10	20	0	0	2.13	0.04	
60~64	38,865	14,832	5,740 (4,195)	38.7	0	4,910	613	75	142	2.5	117	82.4	111	1	1	31	54	0	1	0.70	0.02	
65~69	45,700	25,865	14,148 (11,103)	54.7	0	11,764	1,746	257	381	2.7	308	80.8	295	9	2	72	178	0	0	2.36	0.06	
70~74	36,707	24,287	16,023 (13,552)	66.0	0	12,701	2,423	405	494	3.1	421	85.2	402	13	2	84	317	3	0	2.63	0.08	
75~79	27,889	21,015	10,499 (8,784)	50.0	0	7,683	2,003	420	393	3.7	343	87.3	336	16	0	52	342	1	0	4.07	0.15	
80~	44,769	29,430	9,249 (7,833)	31.4	0	6,121	2,234	456	438	4.7	370	84.5	355	12	3	77	339	1	0	2.74	0.13	
男性計	331,101	147,194	63,663 (50,960)	43.3	0	50,466	9,528	1,690	1,979	3.1	1,657	83.7	1,594	52	8	349	1,282	5	1	2.63	0.08	
40~44	33,237	10,689	2,752 (1,396)	25.7	0	2,646	77	5	24	0.9	21	87.5	21	0	0	2	3	0	0	0.00	0.00	
45~49	34,084	9,815	2,804 (1,931)	28.6	0	2,652	106	11	35	1.2	30	85.7	30	1	0	5	5	0	0	2.86	0.04	
50~54	32,718	9,789	3,230 (2,359)	33.0	0	2,984	178	20	48	1.5	44	91.7	43	1	0	5	13	0	0	2.08	0.03	
55~59	35,790	12,787	5,202 (3,972)	40.7	0	4,669	400	42	91	1.7	77	84.6	74	1	1	16	29	0	0	1.10	0.02	
60~64	39,502	21,225	10,830 (8,402)	51.0	0	9,460	1,051	91	228	2.1	203	89.0	195	3	0	32	63	1	0	1.32	0.03	
65~69	46,111	30,859	19,173 (16,103)	62.1	0	16,398	2,112	227	436	2.3	388	89.0	380	5	1	55	160	0	0	1.15	0.03	
70~74	38,250	28,103	18,243 (15,642)	64.9	0	15,165	2,314	294	470	2.6	442	94.0	430	12	0	36	210	1	0	2.55	0.07	
75~79	34,485	26,919	11,936 (10,253)	44.3	0	9,395	1,900	228	413	3.5	370	89.6	364	8	1	45	158	0	0	1.94	0.07	
80~	86,200	52,514	9,849 (8,177)	18.8	0	7,100	2,072	297	380	3.9	315	82.9	307	4	1	67	200	0	1	1.05	0.04	
女性計	380,377	202,700	84,019 (68,235)	41.4	0	70,469	10,210	1,215	2,125	2.5	1,890	88.9	1,844	35	4	263	841	2	1	1.65	0.04	
男女計	711,478	349,894	147,682 (119,195)	42.2	0	120,935	19,738	2,905	4,104	2.8	3,547	86.4	3,438	87	12	612	2,123	7	2	2.12	0.06	

令和2年度 肺がん検診成績表(2)・喀痰細胞診

【住民検診 県計 年齢区分別】

1) 性別	2) 人口 2.4.1 現在	3) X線検査受診者中高リスク者数	4) 喀痰細胞診受診者数 3) 項の(経年受診者数、高リスク者数、喀痰容器提出者数)	受診率 4) (3) %	5) 喀痰細胞診最終決定判定区分別受診者数					6) 要精検者数 D + E	7) 精検受診者数 6) (4) %	精検受診率 7) (6) %	8) 精検確定結果 (回報書による)				9) 精検未受診～未完了の原発性肺がん患者数	原発性肺がん (確診) 8 b) / (4) がん発見率
					5 a) 材料不適再検査	5 b) 現在異常を認めない	5 c) C 追加検査	5 d) D 追加検査	5 e) E 追加検査				8 a) 精検完了者数	8 b) 原発性肺がん患者数	8 c) その他の悪性新生物患者数	8 d) その他の新生物患者数		
男	40~44	34,514	3	2 (0)	66.7	0	2	0	0	0	0.0	0.0	0	0	0	0	0.00	
	45~49	35,313	10	2 (1)	20.0	0	2	0	0	0	0.0	0.0	0	0	0	0	0.00	
	50~54	32,204	450	25 (11)	5.6	1	24	0	0	0	0.0	0.0	0	0	0	0	0.00	
	55~59	34,341	695	49 (28)	7.1	3	46	0	0	0	0.0	0.0	0	0	0	0	0.00	
	60~64	37,960	1,890	125 (62)	6.6	2	123	0	0	0	0.0	0.0	0	0	0	0	0.00	
	65~69	43,262	4,701	324 (207)	6.9	12	312	0	0	0	0.0	0.0	0	0	0	0	0.00	
	70~74	40,346	6,413	385 (290)	6.0	12	370	0	1	2	3	0.8	133.3	4	1	0	33.33	
	75~79	27,808	3,116	173 (123)	5.6	1	172	0	0	0	0	0.0	0.0	0	0	0	0.00	
	80~	44,970	2,359	123 (89)	5.2	7	115	0	1	0	1	0.8	0.0	0	0	0	0.00	
	男性計	330,718	19,637	1,208 (811)	6.2	38	1,166	0	2	2	4	0.3	100.0	4	1	0	25.00	
女	40~44	32,500	2	1 (0)	50.0	0	1	0	0	0	0.0	0.0	0	0	0	0	0.00	
	45~49	34,556	2	0 (0)	0.0	0	0	0	0	0	0.0	0.0	0	0	0	0	0.00	
	50~54	32,407	62	7 (3)	11.3	0	7	0	0	0	0.0	0.0	0	0	0	0	0.00	
	55~59	35,147	81	4 (0)	4.9	0	4	0	0	0	0.0	0.0	0	0	0	0	0.00	
	60~64	38,793	152	6 (3)	3.9	0	6	0	0	0	0.0	0.0	0	0	0	0	0.00	
	65~69	44,251	256	8 (5)	3.1	1	7	0	0	0	0.0	0.0	0	0	0	0	0.00	
	70~74	41,339	250	7 (5)	2.8	1	6	0	0	0	0.0	0.0	0	0	0	0	0.00	
	75~79	33,910	95	3 (0)	3.2	0	3	0	0	0	0.0	0.0	0	0	0	0	0.00	
	80~	86,237	34	2 (1)	5.9	0	2	0	0	0	0.0	0.0	0	0	0	0	0.00	
	女性計	379,140	934	38 (17)	4.1	2	36	0	0	0	0	0.0	0.0	0	0	0	0.00	
男女計	709,858	20,571	1,246 (828)	6.1	40	1,202	0	2	2	4	0.3	100.0	4	1	0	25.00		

令和元年度 肺がん検診成績表(2)・喀痰細胞診

【住民検診 県計 年齢区分別】

1) 性別	2) 人口 31.4.1 現在	3) X線検査受診者中 危険群所属者数	4) 喀痰細胞診受診者数 3) 項の(経年受診者数 高危険群所属者中 喀痰容器提出者数)	受診率 4) / 3) %	5) 喀痰細胞診最終決定判定区分別受診者数					6) 要検査者数 D + E	7) 精検受診者数 6) / 4) %	精検受診率 7) / 6) %	8) 精検確定結果 (回報書による)				9) 精検未受診～未完了の原発性肺がん患者数	原発性肺がん (確診) 8 b) / 4) がん発見率
					5 a) 材料不適再検査	5 b) 現在異常を認めない	5 c) C 追加検査 追跡	5 d) D 追加検査 精密検査	5 e) E 追加検査 精密検査				8 a) 精検完了者数	8 b) 原発性肺がん患者数	8 c) その他の悪性新生物患者数	8 d) その他の新生物患者数		
男	40~44	35,076	6	2 (0)	33.3	0	2	0	0	0	0.0	0.0	0	0	0	0	0.00	
	45~49	34,747	11	2 (1)	18.2	0	2	0	0	0	0.0	0.0	0	0	0	0	0.00	
	50~54	32,150	471	31 (16)	6.6	0	31	0	0	0	0.0	0.0	0	0	0	0	0.00	
	55~59	35,198	805	47 (33)	5.8	0	47	0	0	0	0.0	0.0	0	0	0	0	0.00	
	60~64	38,865	2,123	147 (83)	6.9	3	144	0	0	0	0.0	0.0	0	0	0	0	0.00	
	65~69	45,700	5,512	373 (264)	6.8	5	368	0	0	0	0.0	0.0	0	0	0	0	0.00	
	70~74	36,707	6,053	373 (270)	6.2	10	361	1	0	1	0.3	100.0	1	0	0	0	0.00	
	75~79	27,889	3,489	212 (142)	6.1	7	204	0	0	1	0.5	100.0	1	0	0	0	0.00	
	80~	44,769	2,503	130 (91)	5.2	3	126	1	0	0	0.0	0.0	0	0	0	0	0.00	
	男性計	331,101	20,973	1,317 (900)	6.3	28	1,285	2	0	2	0.2	100.0	2	0	0	0	0.00	
女	40~44	33,237	4	0 (0)	0.0	0	0	0	0	0	0.0	0.0	0	0	0	0	0.00	
	45~49	34,084	5	0 (0)	0.0	0	0	0	0	0	0.0	0.0	0	0	0	0	0.00	
	50~54	32,718	85	5 (2)	5.9	0	5	0	0	0	0.0	0.0	0	0	0	0	0.00	
	55~59	35,790	100	4 (0)	4.0	1	3	0	0	0	0.0	0.0	0	0	0	0	0.00	
	60~64	39,502	203	10 (3)	4.9	0	10	0	0	0	0.0	0.0	0	0	0	0	0.00	
	65~69	46,111	360	14 (7)	3.9	0	14	0	0	0	0.0	0.0	0	0	0	0	0.00	
	70~74	38,250	310	14 (7)	4.5	0	14	0	0	0	0.0	0.0	0	0	0	0	0.00	
	75~79	34,485	136	5 (3)	3.7	0	5	0	0	0	0.0	0.0	0	0	0	0	0.00	
	80~	86,200	126	3 (0)	2.4	0	3	0	0	0	0.0	0.0	0	0	0	0	0.00	
	女性計	380,377	1,329	55 (22)	4.1	1	54	0	0	0	0.0	0.0	0	0	0	0	0.00	
男女計	711,478	22,302	1,372 (922)	6.2	29	1,339	2	0	2	0.1	100.0	2	0	0	0	0.00		

令和2年度 肺がん検診成績表(1)X線検査【職域検診分・検診機関別】

1) 区分	2) 人口 R2.4.1 現在	4) X線検査 受診者数 X線 検査 受診者数 再掲 4)/3)	5) X線最終判定区分別 受診者数 (比較誌影による)	6) 要 精 検 率 E(4) %					7) E判定 に対する 精検 受診者 数	精 検 受 診 率 7)/E %	8) 精 検 確 定 結 果 (回報書による)				9) 精検未 受診〜 未完了 の原発 性肺腫 瘍患者 数	10) 11) 要 D判定 に対する 精検 受診者 数	12) D判定 からの 肺 腫 瘍 患 者 数	13) DE判 定から 治療 を要す る結核 患者数	原発性肺がん (確診)		
				5a) 5b) A 異常所 見を認 再撮影 めない		5c) 5d) C 異常所見 が 肺がん 以外の疾患 に対する 精査不要		5e) E 肺がん に対する 精査			8a) 精検 完了 者数	8b) 原発性 肺がん 確定者 数	8c) その他 の悪性 肺がん 患者数	8d) その他 の新生 性肺腫 瘍患者 数					8b)/4) 陽性 反応 適中度	8b)/4) 陽性 反応 適中度	
				5a)	5b)	5c)	5d)	5e)			8a)	8b)	8c)	8d)					8b)/4)	8b)/4)	
やまがた健康推進機構				0	5,018	260	38	126	2.3	115	91.3	1	0	1	11	29	0	0	0.79	0.02	
寒河江市西村山郡医師会 総合健診センター				0	4,839	943	9	71	1.2	52	73.2	1	0	1	20	4	0	0	1.41	0.02	
山形市医師会健診センター				0	13,585	927	162	232	1.6	192	82.8	4	1	0	46	106	2	0	1.72	0.03	
鶴岡地区医師会 庄内地区健康管理センター				0	1,062	169	3	8	0.6	6	75.0	0	0	0	2	3	0	0	0.00	0.00	
全日本労働福祉協会				実施せず																	
日本健康管理協会 山形健康管理センター				0	15,466	2,660	0	137	0.8	74	54.0	2	0	2	63	0	0	0	1.46	0.01	
計					39,970	4,959	212	574	1.3	439	76.5	8	1	4	142	142	2	0	1.39	0.02	
やまがた健康推進機構				0	2,906	121	13	43	1.4	42	97.7	0	0	0	1	11	0	0	0.00	0.00	
寒河江市西村山郡医師会 総合健診センター				0	4,755	631	4	39	0.7	34	87.2	1	0	1	5	3	0	0	2.56	0.02	
山形市医師会健診センター				0	11,937	565	94	151	1.2	127	84.1	0	0	1	26	75	0	0	0.00	0.00	
鶴岡地区医師会 庄内地区健康管理センター				0	700	131	2	8	1.0	8	100.0	0	0	0	0	1	0	0	0.00	0.00	
全日本労働福祉協会				実施せず																	
日本健康管理協会 山形健康管理センター				0	11,577	1,475	0	81	0.6	46	56.8	0	0	4	35	0	0	0	0.00	0.00	
計					31,875	2,923	113	322	0.9	257	79.8	1	0	6	67	90	0	0	0.31	0.00	
やまがた健康推進機構					7,924	381	51	169	2.0	157	92.9	1	0	1	12	40	0	0	0.59	0.01	
寒河江市西村山郡医師会 総合健診センター					9,594	1,574	13	110	1.0	86	78.2	2	0	2	25	7	0	0	1.82	0.02	
山形市医師会健診センター					25,522	1,492	256	383	1.4	319	83.3	4	1	1	72	181	2	0	1.04	0.01	
鶴岡地区医師会 庄内地区健康管理センター					1,762	300	5	16	0.8	14	87.5	0	0	0	2	4	0	0	0.00	0.00	
全日本労働福祉協会				実施せず																	
日本健康管理協会 山形健康管理センター				0	27,043	4,135	0	218	1.1	120	55.0	2	0	6	98	0	0	0	0.92	0.01	
計					71,845	7,882	325	896	1.1	696	77.7	9	1	10	209	232	2	0	1.00	0.01	
住民検診 肺がん検診 男女 計				2	117,309	14,721	2,355	3,515	2.5	3,016	85.8	70	14	25	434	1,825	6	1	1.99	0.05	
結核健診 男女 計				0	2,351	1,005	47	81	2.3	65	80.2	1	0	0	18	41	1	0	1.23	0.03	
合 計	0			2	191,505	23,608	2,727	4,492	2.0	3,777	84.1	80	15	35	661	2,098	9	1	1.78	0.04	

令和2年度 肺がん検診成績表(2) 喀痰細胞診【職域検診分・検診機関別】

1) 区分	2) 人口 R2.4.1 現在	3) X線検査受診者中 高危険群 所屬者数	4) 喀痰細胞診 受診者数 (3) 項の 高危険群 所屬者中 喀痰容器 提出者数	5) 受診率 4)/(3)	5) 喀痰細胞診最終決定判定区分別 受診者数						6) 要精検 者数 D + E	7) 精検受診者 数 7)/(6)	精検率 6)/(4)	8) 精検確定結果 (回報書による)				9) 精検未受診 了の原発 性肺癌疑 診患者数	原発性肺がん (確診)
					5a) A 材料不適 再検査	5b) B 現在異常 を認め ない	5c) C 追加検査 追跡	5d) D ただちに 精密検査	5e) E ただちに 精密検査	8a) 精検 完了者 数				8b) 原発性 肺癌疑 患者数	8c) その他の 悪性新 生物患 者数	8d) その他の 悪性新 生物患 者数	8b)/(6) 陽性反 応適中 度		
やまがた健康推進機構		1,072	517 (416)	48.2	5	509	3	0	0	0	0.0	0.0	0	0	0	0.00	0.00		
寒河江市西村山郡医師会 総合健診センター		1,294	60 (36)	4.6	0	60	0	0	0	0	0.0	0.0	0	0	0	0.00	0.00		
山形市医師会健診センター		3,453	270 (38)	7.8	23	246	1	0	0	0	0.0	0.0	0	0	0	0.00	0.00		
鶴岡地区医師会 荘内地区健康管理センター		250	104 (0)	41.6	1	103	0	0	0	0	0.0	0.0	0	0	0	0.00	0.00		
全日本労働福祉協会					実施せず														
日本健康管理協会 山形健康管理センター		0	0 (0)	0.0	0	0	0	0	0	0	0.0	0.0	0	0	0	0.00	0.00		
計		6,069	951 (490)		29	918	4	0	0	0	0.0	0.0	0	0	0	0.00	0.00		

やまがた健康推進機構		29	3 (3)	10.3	0	3	0	0	0	0	0.0	0.0	0	0	0	0.00	0.00
寒河江市西村山郡医師会 総合健診センター		56	2 (1)	3.6	0	2	0	0	0	0	0.0	0.0	0	0	0	0.00	0.00
山形市医師会健診センター		331	62 (1)	18.7	7	55	0	0	0	0	0.0	0.0	0	0	0	0.00	0.00
鶴岡地区医師会 荘内地区健康管理センター		34	31 (0)	91.2	1	30	0	0	0	0	0.0	0.0	0	0	0	0.00	0.00
全日本労働福祉協会					実施せず												
日本健康管理協会 山形健康管理センター		0	0 (0)	0.0	0	0	0	0	0	0	0.0	0.0	0	0	0	0.00	0.00
計		450	98 (5)		8	90	0	0	0	0	0.0	0.0	0	0	0	0.00	0.00

やまがた健康推進機構		1,101	520 (419)		5	512	3	0	0	0	0.0	0.0	0	0	0	0.00	0.00
寒河江市西村山郡医師会 総合健診センター		1,350	62 (37)		0	62	0	0	0	0	0.0	0.0	0	0	0	0.00	0.00
山形市医師会健診センター		3,784	332 (39)		30	301	1	0	0	0	0.0	0.0	0	0	0	0.00	0.00
鶴岡地区医師会 荘内地区健康管理センター		284	135 (0)		2	133	0	0	0	0	0.0	0.0	0	0	0	0.00	0.00
全日本労働福祉協会		0			実施せず												
日本健康管理協会 山形健康管理センター		0	0 (0)		0	0	0	0	0	0	0.0	0.0	0	0	0	0.00	0.00
計		6,519	1,049 (495)		37	1,008	4	0	0	0	0.0	0.0	0	0	0	0.00	0.00

令和2年度 肺がん検診成績表（1） 【職域検診分】

1) 性別	2) 人口 R2.4.1 現在	3) 肺がん 検診 対象者 数	4) X線検査 受診者数		5) X線最終決定判定区別 受診者数 (比較読影による)					6) 要 精 検 率 E/(4)	7) E判定 に 対 す る 精 検 受 診 者 数	精 検 受 診 率 7)/E	8) 精 検 確 定 結 果 (回 報 書 に よ る)			9) 精 検 未 受 診 ～ 未 了 の 原 発 性 肺 癌 疑 患 者 数	10) 要 精 検 者 数 D	11) D判定 に 対 す る 精 検 受 診 者 数	12) D判定 か ら の 肺 癌 診 断 者 数	13) D E判 定 の 治 療 を 要 す る 結 核 患 者 数	原発性肺がん (確診)		
			X線 検査 受診 者数	経年 受診 者数 再掲)	受診 率 4)/(3)	5a) A 読影 不能 再撮影 め ない	5b) B 異常 見を認 め ない	5c) C 異常所 見を認 めるが 肺がん 以外の 疾患 の精査 不要	5d) D 肺がん 以外の 疾患 の精査 必要				5e) E 肺がん に対する 精査	8a) 精 検 完 了 者 数	8b) 原 発 性 肺 がん 確 診 者 数						8c) 精 検 未 了 の 原 発 性 肺 癌 疑 患 者 数	8d) 精 検 未 了 の 原 発 性 肺 癌 疑 患 者 数	8b)/E 陽 性 反 応 適 中 度
男	40～44		8,459 (3,830)			0	7,818	581	8	52	0.6	28	53.8	28	1	0	2	24	4	0	0	1.92	0.01
	45～49		8,661 (4,228)			0	7,850	728	20	63	0.7	49	77.8	49	0	0	0	14	12	0	0	0.00	0.00
	50～54		7,858 (4,028)			0	6,989	757	25	87	1.1	64	73.6	64	0	0	0	23	14	0	0	0.00	0.00
	55～59		7,894 (4,361)			0	6,822	926	44	102	1.3	85	83.3	83	1	0	1	19	32	0	0	0.98	0.01
	60～64		6,931 (3,636)			0	5,842	934	35	120	1.7	97	80.8	96	3	0	0	24	25	1	0	2.50	0.04
	65～69		3,887 (1,974)			0	3,156	607	39	85	2.2	65	76.5	64	1	1	1	21	26	1	0	1.18	0.03
	70～74		1,697 (840)			0	1,270	345	29	53	3.1	44	83.0	42	2	0	0	11	22	0	0	3.77	0.12
	75～79		252 (158)			0	178	59	6	9	3.6	5	55.6	5	0	0	0	4	3	0	0	0.00	0.00
	80～		76 (50)			0	45	22	6	3	3.9	2	66.7	1	0	0	0	2	4	0	0	0.00	0.00
	男性計	0	45,715 (23,105)			0	39,970	4,959	212	574	1.3	439	76.5	432	8	1	4	142	142	2	0	1.39	0.02
女	40～44		7,068 (3,260)			0	6,723	297	9	39	0.6	29	74.4	29	0	0	0	10	8	0	0	0.00	0.00
	45～49		7,299 (3,737)			0	6,851	387	12	49	0.7	36	73.5	36	1	0	1	13	9	0	0	2.04	0.01
	50～54		6,739 (3,684)			0	6,178	486	20	55	0.8	46	83.6	45	0	0	1	10	16	0	0	0.00	0.00
	55～59		6,454 (3,628)			0	5,725	645	31	53	0.8	40	75.5	40	0	0	3	13	27	0	0	0.00	0.00
	60～64		4,691 (2,547)			0	4,027	578	15	71	1.5	60	84.5	59	0	0	1	12	14	0	0	0.00	0.00
	65～69		2,000 (976)			0	1,636	314	17	33	1.7	27	81.8	27	0	0	0	6	9	0	0	0.00	0.00
	70～74		811 (364)			0	625	165	3	18	2.2	15	83.3	15	0	0	3	3	0	0	0	0.00	0.00
	75～79		117 (73)			0	84	28	3	2	1.7	2	100.0	2	0	0	0	0	1	0	0	0.00	0.00
	80～		54 (42)			0	26	23	3	2	3.7	2	100.0	2	0	0	0	0	3	0	0	0.00	0.00
	女性計	0	35,233 (18,311)			0	31,875	2,923	113	322	0.9	257	79.8	255	1	0	6	67	90	0	0	0.31	0.00
男女計		0	80,948 (41,416)			0	71,845	7,882	325	896	1.1	696	77.7	687	9	1	10	209	232	2	0	1.00	0.01

右6検診機関における職域検診
 やまがた健康増進機構 寒河江市西村山郡医師会総合健診センター 山形市医師会健診センター 鶴岡地区医師会社内地区健康管理センター
 全日本労働福祉協会東北支部 日本健康増進協会山形健康センター

令和2年度 肺がん検診成績表（2） 【職域検診分】

1) 性別	2) 人口 R2.4.1 現在	3) X線検査受診者中 高危険群 所属者数	4) 喀痰細胞診 受診者数 3) 項の 高危険群 所属者中 喀痰容器 提出者数	5) 受診率 4) / 3)	5) 喀痰細胞診 最終決定判定区分別 受診者数					6) 要精検者数 D + E	7) 精検受診者数 7) / 6)	8) 精検確定結果 (回報書による)			9) 精検未受診 診～未完了の 原発性肺がん 疑診患者数		原発性肺がん (確診)	
					5a) A 材料不適 再検査	5b) B 現在異常 を認めない	5c) C 追加検査 追跡	5d) D ただちに 精密検査	5e) E ただちに 精密検査			8a) 精検 完了者数	8b) 原発性 肺がん 患者数	8c) その他の 悪性新生物 患者数	8d) その他の 新生物 患者数	8b) / 6) 陽性反応 適中度	8b) / 4) がん 発見率	
男	40~44	157	29 (1)		2	27	0	0	0	0	0.0	0	0	0	0	0.00		
	45~49	262	32 (1)		4	28	0	0	0	0	0.0	0	0	0	0	0.00		
	50~54	1,136	188 (103)		7	181	0	0	0	0	0.0	0	0	0	0	0.00		
	55~59	1,407	271 (161)		7	264	0	0	0	0	0.0	0	0	0	0	0.00		
	60~64	1,633	257 (135)		5	249	3	0	0	0	0.0	0	0	0	0	0.00		
	65~69	959	118 (63)		1	116	1	0	0	0	0.0	0	0	0	0	0.00		
	70~74	447	46 (22)		1	45	0	0	0	0	0.0	0	0	0	0	0.00		
	75~79	51	8 (3)		1	7	0	0	0	0	0.0	0	0	0	0	0.00		
	80~	17	2 (1)		1	1	0	0	0	0	0.0	0	0	0	0	0.00		
	男性計	6,069	951 (490)		29	918	4	0	0	0	0.0	0	0	0	0	0.00		
女	40~44	39	9 (0)		1	8	0	0	0	0	0.0	0	0	0	0	0.00		
	45~49	48	12 (0)		2	10	0	0	0	0	0.0	0	0	0	0	0.00		
	50~54	110	24 (4)		0	24	0	0	0	0	0.0	0	0	0	0	0.00		
	55~59	93	23 (0)		2	21	0	0	0	0	0.0	0	0	0	0	0.00		
	60~64	97	14 (1)		1	13	0	0	0	0	0.0	0	0	0	0	0.00		
	65~69	46	9 (0)		2	7	0	0	0	0	0.0	0	0	0	0	0.00		
	70~74	11	5 (0)		0	5	0	0	0	0	0.0	0	0	0	0	0.00		
	75~79	5	1 (0)		0	1	0	0	0	0	0.0	0	0	0	0	0.00		
	80~	1	1 (0)		0	1	0	0	0	0	0.0	0	0	0	0	0.00		
	女性計	450	98 (5)		8	90	0	0	0	0	0.0	0	0	0	0	0.00		
男女計		6,519	1,049 (495)		37	1,008	4	0	0	0	0.0	0	0	0	0	0.00		

右6検診機関における職域検診
 やまがた健康増進機構 寒河江市西村山郡医師会総合健診センター 山形市医師会健診センター 鶴岡地区医師会社内地区健康管理センター
 全日本労働福祉協会東北支部 日本健康管理協会山形健康管理センター

令和元年度 肺がん検診成績表(1)X線検査【職域検診分・検診機関別】

1) 区分	2) 人口 31.4.1 現在	4) X線検査 受診者数 X線 検査 受診 者数 再掲	受診率 4)/(3) %	5) X線最終判定区分別受診者数 (比較肺影による)					7) E判定 に対する 受診者 数	精検受診率 7)/E %	8) 精検確定結果 (回報書による)				9) 精検未 受診～ 完了の 原発 性肺 癌 疑 患 者 数	10) 要 精 検 受 診 者 数	11) D判定 に対する 受診者 数	12) D判定 からの 肺 癌 患 者 数	13) DE判定 からの 結核 患者 数	原発性肺がん (確診) 8b)/E 陽性 反応 適 中 度	
				5a) A 肺影 不能 再掲影 のない	5b) B 異常所 見を認 めるが 精査不 要	5c) C 異常所 見を認 めるが 肺がん 以外の 疾患に 対する 精査	5d) D 肺がん 以外の 疾患に 対する 精査	5e) E 肺がん に 対する 精査			8a) 精 検 完 了 者 数	8b) 原 発 性 肺 がん 確 診 者 数	8c) 其 他 の 新 生 物 患 者 数	8d) 其 他 の 新 生 物 患 者 数							
男																					
やまがた健康推進機構					0	4,847	252	59	106	95	89.6	0	2	11	48	0	0	0	0.00	0.00	
寒河江市西村山郡医師会 総合健診センター					0	4,960	829	9	87	65	74.7	63	1	24	5	0	0	0	1.15	0.02	
山形市医師会健診センター					0	13,867	934	187	227	173	76.2	166	4	61	112	0	0	0	1.76	0.03	
鶴岡地区医師会 庄内地区健康管理センター					0	1,098	116	7	12	9	75.0	8	0	1	4	5	1	0	0.00	0.00	
全日本労働福祉協会					実施せず																
日本健康管理協会 山形健康管理センター					0	16,027	717	0	430	248	57.7	234	2	4	6	0	0	0	0.47	0.01	
計					40,799	2,848	262	862	1,9	590	68.4	566	7	3	8	106	1	0	0.81	0.02	
女																					
やまがた健康推進機構					0	2,824	124	22	54	47	87.0	47	0	0	7	21	0	0	0.00	0.00	
寒河江市西村山郡医師会 総合健診センター					0	4,852	511	2	56	47	83.9	46	2	0	10	2	0	1	3.57	0.04	
山形市医師会健診センター					0	11,918	592	87	157	130	82.8	129	2	0	1	28	0	0	1.27	0.02	
鶴岡地区医師会 庄内地区健康管理センター					0	712	89	4	7	7	100.0	7	0	0	0	4	0	0	0.00	0.00	
全日本労働福祉協会					実施せず																
日本健康管理協会 山形健康管理センター					0	11,411	300	0	203	126	62.1	116	1	2	4	0	0	1	0.49	0.01	
計					31,717	1,616	115	477	1,4	357	74.8	345	5	2	6	48	0	2	1.05	0.01	
男																					
やまがた健康推進機構						7,671	376	81	160	142	88.8	142	0	0	2	18	0	0	0.00	0.00	
寒河江市西村山郡医師会 総合健診センター						9,812	1,340	11	143	112	78.3	109	3	0	2	34	0	1	2.10	0.03	
山形市医師会健診センター						25,785	1,526	274	384	303	78.9	295	6	1	1	89	0	0	1.56	0.02	
鶴岡地区医師会 庄内地区健康管理センター						1,810	205	11	19	16	84.2	15	0	0	1	4	0	0	0.00	0.00	
全日本労働福祉協会					実施せず																
日本健康管理協会 山形健康管理センター					0	27,438	1,017	0	633	374	59.1	350	3	4	8	9	0	1	0.47	0.01	
計					78,696	4,464	377	1,339	1,7	947	70.7	911	12	5	14	154	1	2	0.90	0.02	
住民検診肺がん検診 男女計					147,682	119,195	0	2,905	4,104	2,8	3,547	86.4	3,438	87	12	26	612	7	2	2.12	0.06
結核健診男女計					3,721	0	50	113	3	102	90.3	98	2	3	2	15	0	0	1.77	0.05	
合計					0	230,099	160,603	0	3,332	5,556	2.4	4,596	101	20	42	781	8	4	1.82	0.04	

令和元年度 肺がん検診成績表(2) 喀痰細胞診【職域検診分・検診機関別】

1) 区分	2) 人口 31.4.1 現在	3) X線検査受診者中 高危群 所属者数	4) 喀痰細胞診 受診者数 (3) 項の 高危険 所属者 中 喀痰容 器 再掲 者数	5) 受診率 4)/(3)	5) 喀痰細胞診最終決定判定区分別受診者数					6) 要 精 検 者 数 D + E	7) 精 検 受 診 者 数 7)/(6) %	8) 精 検 確 定 結 果 (回 報 書 に よ る)			9) 精 検 未 受 診 ~ 未 完 了 の 原 発 性 肺 癌 疑 患 者 数	原 発 性 肺 が ん (確 診)
					5a) A 材 料 不 適 再 検 査 者 数	5b) B 現 在 異 常 を 認 め ない	5c) C 追 加 検 査 追 跡	5d) D た だ ち に 精 密 検 査	5e) E た だ ち に 精 密 検 査			8a) 精 検 完 了 者 数	8b) 原 発 性 肺 癌 疑 患 者 数	8c) そ の 他 の 悪 性 新 生 物 患 者 数		
やまがた健康推進機構		1,024	439 (353)	42.9	0	439	0	0	0	0.0	0	0	0	0	0.00	
寒河江市西村山郡医師会 総合健診センター		1,239	57 (33)	4.6	0	57	0	0	0	0.0	0	0	0	0	0.00	
山形市医師会健診センター		3,756	250 (43)	6.7	22	228	0	0	0	0.0	0	0	0	0	0.00	
鶴岡地区医師会 荘内地区健康管理センター		241	110 (0)	45.6	0	110	0	0	0	0.0	0	0	0	0	0.00	
全日本労働福祉協会					実施せず						0.0				0.00	
日本健康管理協会 山形健康管理センター		0	0 (0)	0.0	0	0	0	0	0	0.0	0	0	0	0	0.00	
計		6,260	856 (429)		22	834	0	0	0	0.0	0	0	0	0	0.00	

やまがた健康推進機構		25	3 (2)	12.0	1	2	0	0	0	0.0	0	0	0	0	0.00
寒河江市西村山郡医師会 総合健診センター		53	1 (1)	1.9	0	1	0	0	0	0.0	0	0	0	0	0.00
山形市医師会健診センター		562	52 (4)	9.4	9	43	0	0	0	0.0	0	0	0	0	0.00
鶴岡地区医師会 荘内地区健康管理センター		41	32 (0)	78.0	0	32	0	0	0	0.0	0	0	0	0	0.00
全日本労働福祉協会					実施せず						0.0				0.00
日本健康管理協会 山形健康管理センター		0	0 (0)	0.0	0	0	0	0	0	0.0	0	0	0	0	0.00
計		671	88 (7)		10	78	0	0	0	0.0	0	0	0	0	0.00

やまがた健康推進機構		1,049	442 (355)		1	441	0	0	0	0.0	0	0	0	0	0.00
寒河江市西村山郡医師会 総合健診センター		1,292	58 (34)		0	58	0	0	0	0.0	0	0	0	0	0.00
山形市医師会健診センター		4,308	302 (47)		31	271	0	0	0	0.0	0	0	0	0	0.00
鶴岡地区医師会 荘内地区健康管理センター		282	142 (0)		0	142	0	0	0	0.0	0	0	0	0	0.00
全日本労働福祉協会		0			実施せず						0.0				0.00
日本健康管理協会 山形健康管理センター		0	0 (0)		0	0	0	0	0	0.0	0	0	0	0	0.00
計		6,931	944 (436)		32	912	0	0	0	0.0	0	0	0	0	0.00

令和元年度 肺がん検診成績表 (1)

【職域検診分】

1) 性別	2) 人口 31.4.1 現在	3) 肺がん 検診 対象者 数	4) X線検査 受診者数 X線 (経年 検査 受診 者数 再掲)	5) X線最終決定判定区分別 受診者数 (比較読影による)	6) 要 精 検 率 E/4)	7) E判定 に 対 す る 精 検 受 診 者 数	精 検 受 診 率 7)/E	8) 精 検 確 定 結 果 (回 報 書 に よ る)			9) 精 検 未 受 診 者 数 未 了 の 原 発 性 肺 癌 疑 患 者 数	10) 要 精 検 者 数 D	11) D判定 に 対 す る 精 検 受 診 者 数	12) D判定 に 対 す る 肺 癌 疑 患 者 数	13) D判定 に 対 す る 精 検 未 受 診 者 数	原発性肺がん (確診)	
								8 a) 精 検 完 了 者 数	8 b) 原 発 性 肺 がん 確 診 者 数	8 c) 其 他 の 悪 性 新 生 物 患 者 数						8 d) 其 他 の 新 生 物 患 者 数	8 b)/E 陽 性 反 応 適 中 度
男	40~44		8,566 (3,956)	5 a) A 読影不能再撮影がない 0, 8,155, 306, 22, 83 B 異常所見を認めない 0, 8,011, 376, 30, 112 C 異常所見を認めるが肺がん以外の疾患の精査 0, 6,894, 407, 30, 140 D 肺がん以外の疾患の精査 0, 7,228, 520, 43, 157 E 肺がんに対する精査 0, 5,955, 583, 51, 177	1.0	47	56.6	47	0	0	14	8	0	0	0	0.00	0.00
	45~49		8,529 (4,342)	0, 8,011, 376, 30, 112	1.3	64	57.1	64	0	17	17	1	0	0	0.00	0.00	
	50~54		7,471 (3,902)	0, 6,894, 407, 30, 140	1.9	83	59.3	83	0	19	22	0	0	0	0.00	0.00	
	55~59		7,948 (4,462)	0, 7,228, 520, 43, 157	2.0	117	74.5	117	2	17	23	0	0	0	1.27	0.03	
	60~64		6,766 (3,621)	0, 5,955, 583, 51, 177	2.6	130	73.4	123	1	19	34	0	0	0	0.56	0.01	
	65~69		3,730 (1,911)	0, 3,191, 378, 46, 115	3.1	82	71.3	79	2	13	35	0	0	0	1.74	0.05	
	70~74		1,461 (761)	0, 1,161, 214, 28, 58	4.0	48	82.8	44	2	6	22	0	0	0	3.45	0.14	
	75~79		234 (149)	0, 170, 42, 8, 14	6.0	13	92.9	12	0	1	6	0	0	0	0.00	0.00	
	80~		66 (50)	0, 34, 22, 4, 6	9.1	6	100.0	6	0	0	3	0	0	0	0.00	0.00	
	男性計	0	44,771 (23,154)	0, 40,799, 2,848, 262, 862	1.9	590	68.4	566	7	106	170	1	0	0	0.81	0.02	
女	40~44		6,868 (3,272)	0, 6,660, 151, 9, 48	0.7	37	77.1	36	1	5	7	0	0	0	2.08	0.01	
	45~49		7,009 (3,805)	0, 6,714, 212, 16, 67	1.0	50	74.6	48	0	9	15	0	1	0	0.00	0.00	
	50~54		6,550 (3,663)	0, 6,166, 283, 18, 83	1.3	64	77.1	62	0	5	17	0	1	0	0.00	0.00	
	55~59		6,333 (3,708)	0, 5,821, 393, 33, 86	1.4	69	80.2	68	1	9	26	0	0	0	1.16	0.02	
	60~64		4,365 (2,390)	0, 3,932, 312, 21, 100	2.3	74	74.0	71	2	10	21	0	0	0	2.00	0.05	
	65~69		1,916 (963)	0, 1,710, 139, 11, 56	2.9	37	66.1	35	1	8	7	0	0	0	1.79	0.05	
	70~74		719 (342)	0, 603, 81, 4, 31	4.3	20	64.5	19	0	2	4	0	0	0	0.00	0.00	
	75~79		111 (73)	0, 89, 18, 1, 3	2.7	3	100.0	3	0	0	1	0	0	0	0.00	0.00	
	80~		54 (38)	0, 22, 27, 2, 3	5.6	3	100.0	3	0	0	1	0	0	0	0.00	0.00	
	女性計	0	33,925 (18,254)	0, 31,717, 1,616, 115, 477	1.4	357	74.8	345	5	48	99	0	2	0	1.05	0.01	
男女計		0	78,696 (41,408)	0, 72,516, 4,464, 377, 1,339	1.7	947	70.7	911	12	154	269	1	2	0	0.90	0.02	

右6検診機関における職域検診
 やまがた健康増進機構 寒河江市西村山郡医師会総合健診センター 山形市医師会健診センター 鶴岡地区医師会社内地区健康管理センター
 全日本労働福祉協会東北支部 日本健康管理協会山形健康管理センター

令和元年度 肺がん検診成績表 (2) 【職域検診分】

1) 性別	2) 人口 31.4.1 現在	3) X線検査受診者中 高危険群 所属者数	4) 喀痰細胞診 受診者数 (3) 項の 高危険群 所属者中 喀痰容器 提出者数	5) 受診率 4) / (3)	5) 喀痰細胞診 最終決定判定区分別 受診者数					6) 要精検者数 D + E	7) 精検受診者数 7) / (6)	8) 精検確定結果 (回報書による)			9) 精検未受診 診~未完了の 原発性肺がん 疑診患者数	
					5 a) 材料不適 再検査	5 b) 現在異常 を認めない	5 c) 追加検査 跡	5 d) ただちに 精密検査	5 e) ただちに 精密検査			8 a) 精検完了 者数	8 b) 原発性肺がん 患者数	8 c) その他の 悪性新生物 患者数	8 d) その他の 新生物 患者数	8 b) / (6) 陽性反応 適中度
男	40~44	199	29 (1)		2	27	0	0	0	0	0.0	0	0	0	0	0.00
	45~49	352	29 (1)		6	23	0	0	0	0	0.0	0	0	0	0	0.00
	50~54	1,143	170 (85)		2	168	0	0	0	0	0.0	0	0	0	0	0.00
	55~59	1,490	284 (165)		7	277	0	0	0	0	0.0	0	0	0	0	0.00
	60~64	1,685	201 (106)		3	198	0	0	0	0	0.0	0	0	0	0	0.00
	65~69	930	100 (54)		0	100	0	0	0	0	0.0	0	0	0	0	0.00
	70~74	378	37 (15)		2	35	0	0	0	0	0.0	0	0	0	0	0.00
	75~79	70	4 (1)		0	4	0	0	0	0	0.0	0	0	0	0	0.00
80~	13	2 (1)		0	2	0	0	0	0	0.0	0	0	0	0	0.00	
男性計	6,260	856 (429)		22	834	0	0	0	0	0.0	0	0	0	0	0.00	
女	40~44	101	14 (1)		1	13	0	0	0	0	0.0	0	0	0	0	0.00
	45~49	87	8 (0)		1	7	0	0	0	0	0.0	0	0	0	0	0.00
	50~54	149	14 (2)		0	14	0	0	0	0	0.0	0	0	0	0	0.00
	55~59	145	25 (2)		2	23	0	0	0	0	0.0	0	0	0	0	0.00
	60~64	113	17 (1)		4	13	0	0	0	0	0.0	0	0	0	0	0.00
	65~69	55	6 (1)		2	4	0	0	0	0	0.0	0	0	0	0	0.00
	70~74	16	3 (0)		0	3	0	0	0	0	0.0	0	0	0	0	0.00
	75~79	3	1 (0)		0	1	0	0	0	0	0.0	0	0	0	0	0.00
80~	2	0 (0)		0	0	0	0	0	0	0.0	0	0	0	0	0.00	
女性計	671	88 (7)		10	78	0	0	0	0	0.0	0	0	0	0	0.00	
男女計	6,931	944 (436)		32	912	0	0	0	0	0.0	0	0	0	0	0.00	

右6検診機関における職域検診
 やまがた健康増進機構 寒河江市西村山郡医師会総合健診センター 山形市医師会健診センター 鶴岡地区医師会社内地区健康管理センター
 全日本労働福祉協会東北支部 日本健康管理協会山形健康管理センター

令和2年度 結核健診から発見された肺がん検診成績表 ≪市町村別≫

1) 市町村	2) 人口 2.4.1 現在 65歳以上	3) 結核 健診 対象者 数 65歳以上	4) X線検査 受診者数 65歳以上	受診率 4)/(3) %	5) X線 最終決定判定区分別 受診者数					6) 要 精 検 率 E/(4) %	7) E判定 に対する 精検 受診者 数	精 検 受 診 率 7)/E %	8) 精 検 確 定 結 果 (回報書による)				9) 精 検未 受診～ 完了の 原発 性肺 癌 疑 患 者 数	10) 要 精 検 者 数 D	11) D判定 に対する 精検 受診者 数	12) D判定 からの 肺がん 確定 患者 数	13) D E判 定から の治療 を要す る結核 患者 数	原発性肺がん (確 診) 8 b)/E 陽 性 反 応 適 中 度 %	8 b)/4 が ん 発 見 率 %
					5 a) A 読影 不能 再撮影	5 b) B 異常所 見を認 めない	5 c) C 異常所見 認めるが 精査不要	5 d) D 肺がん以 外の疾患 の精査	5 e) E 肺がんに 対する 精査				8 a) 精 検 完 了 者 数	8 b) 原 発 性 肺 が ん 確 定 者 数	8 c) そ の 他 の 新 生 物 患 者 数	8 d) そ の 他 の 新 生 物 患 者 数							
山形市																							
寒河江市	12,891	1,775	1,158	65.2	0	718	412	0	28	2.4	26	92.9	24	0	0	4	/	0	0	0	0.00	0.00	
上山市																							
村山市																							
天童市	18,482	3,394	902	26.6	0	792	75	35	0	0.0	0	0.0	0	0	0	0	/	32	1	0	0.00	0.00	
東根市																							
尾花沢市	6,280	4,711	121	2.6	0	85	22	10	4	3.3	2	50.0	2	0	0	2	/	8	0	0	0.00	0.00	
山辺町																							
中山町																							
河北町	6,651	1,106	617	55.8	0	362	221	1	33	5.3	26	78.8	24	1	0	9	/	0	0	0	3.03	0.16	
西川町	2,314	675	83	12.3	0	48	33	1	1	1.2	1	100.0	1	0	0	0	/	1	0	0	0.00	0.00	
朝日町	2,870	219	208	95.0	0	109	97	0	2	1.0	1	50.0	1	0	0	1	/	0	0	0	0.00	0.00	
大江町	3,103	3,103	395	12.7	0	237	145	0	13	3.3	9	69.2	9	0	0	4	/	0	0	0	0.00	0.00	
大石田町																							
村山計	52,591	14,983	3,484	23.3	0	2,351	1,005	47	81	2.3	65	80.2	61	1	0	20	/	41	1	0	1.23	0.03	
新庄市																							
金山町																							
最上町																							
舟形町																							
真室川町																							
大蔵村																							
鯉川村																							
戸沢村																							
最上計	0	0	0	0.0	0	0	0	0	0	0.0	0	0.0	0	0	0	0	/	0	0	0	0	0	
米沢市																							
長井市																							
南陽市																							
高島町																							
川西町																							
小国町																							
白鷹町																							
飯豊町																							
置賜計	0	0	0	0.0	0	0	0	0	0	0.0	0	0.0	0	0	0	0	/	0	0	0	0	0	
鶴岡市																							
酒田市																							
三川町																							
庄内町																							
遊佐町																							
庄内計	0	0	0	0.0	0	0	0	0	0	0.0	0	0.0	0	0	0	0	/	0	0	0	0	0	
県計	52,591	14,983	3,484	23.3	0	2,351	1,005	47	81	2.3	65	80.2	61	1	0	20	/	41	1	0	1.23	0.03	

*本表は、結核健診として実施したものを集計。結核健診を含んで肺がん検診として実施した場合は本表には含みません。

令和元年度 結核健診から発見された肺がん検診成績表 ≪市町村別≫

1) 市町村	2) 人口 30.4.1 現在 65歳以上	3) 結核 健診 対象者 数 65歳以上	4) X線検査 受診者数 65歳以上	受診率 4)/(3) %	5) X線 最終決定判定区分別 受診者数					6) 要 精 検 率 E/(4) %	7) E判定 に対する 精検 受診者 数	精 検 受 診 率 7)/E %	8) 精 検 確 定 結 果 (回報書による)				9) 精 検 未 了 の 原 発 性 肺 癌 疑 患 者 数	10) 要 精 検 者 数 D	11) D判定 に対する 精検者 受診者 数	12) D判定 からの 肺がん 確定者 数	13) D判定 からの 治療 を要す る結核 患者数	原発性肺がん (確 診)		
					5a) 読影 不能 再撮影	5b) 異常所 見を認 めない	5c) 異常所見 認めるが 肺がん以 外の疾患 の精査 不要	5d) D 肺がん の精査	5e) E 肺がん に対する 精査				8a) 精検 完了 者数	8b) 原発性 肺がん 確定者 数	8c) その他 の悪性 新生物 患者数	8d) その他 の新生 物患者 数						8b)/E 陽 反 適 中 度 %	8b)/4 がん 発 見 率 %	
																								8a) 精検 完了 者数
山形市	12,814	1,938	1,209	62.4	0	732	437	2	38	3.1	37	97.4	36	1	1	1	2	/	1	0	0	2.63	0.08	
寒河江市																								
上山市																								
村山市																								
天童市	18,277	4,525	979	21.6	0	858	81	40	0	0.0	0	0.0	0	0	0	0	0	/	38	0	0		0.00	
東根市																								
尾花沢市	6,281	179	145	81.0	0	112	22	4	7	4.8	3	42.9	3	0	0	0	4	/	3	0	0	0.00	0.00	
山辺町																								
中山町																								
河北町	6,631	1,334	631	47.3	0	347	250	3	31	4.9	27	87.1	26	1	0	1	5	/	1	0	0	3.23	0.16	
西川町	2,320	2,320	79	3.4	0	40	34	0	5	6.3	4	80.0	4	0	0	0	1	/	0	0	0	0.00	0.00	
朝日町	2,868	349	274	78.5	0	146	115	1	12	4.4	11	91.7	11	0	1	0	1	/	1	0	0	0.00	0.00	
大江町	3,124	1,886	404	21.4	0	234	150	0	20	5.0	20	100.0	18	0	1	0	2	/	0	0	0	0.00	0.00	
大石田町																								
村山計	52,315	12,531	3,721	29.7	0	2,469	1,089	50	113	3.0	102	90.3	98	2	3	2	15	/	44	0	0	1.77	0.05	
新庄市																								
金山町																								
最上町																								
舟形町																								
真室川町																								
大蔵村																								
鯉川村																								
戸沢村																								
最上計	0	0	0	0.0	0	0	0	0	0	0.0	0	0.0	0	0	0	0	0	/	0	0	0			
米沢市																								
長井市																								
南陽市																								
高島町																								
川西町																								
小国町																								
白鷹町																								
飯豊町																								
曹田計	0	0	0	0.0	0	0	0	0	0	0.0	0	0.0	0	0	0	0	0	/	0	0	0			
鶴岡市																								
酒田市																								
三川町																								
庄内町																								
遊佐町																								
庄内計	0	0	0	0.0	0	0	0	0	0	0.0	0	0.0	0	0	0	0	0	/	0	0	0			
県計	52,315	12,531	3,721	29.7	0	2,469	1,089	50	113	3.0	102	90.3	98	2	3	2	15	/	44	0	0	1.77	0.05	

*本表は、結核健診として実施したものを集計。結核健診を含んで肺がん検診として実施した場合は本表には含みません。

令和2年度 結核健診から発見された肺がん調査表 ‹‹ 結核検診実施市町村合計 ‹›

1) 区分	2) 人口 31.4.1 現在	3) 結核 健診 対象者 数	4) X線検査 受診者数	受診率 4)/(3)	5) X線最終判定区分別 受診者数					6) 要 精 検 率 E/4)	7) E判定 に対する 精検 受診者 数	精 検 受 診 率 7)/E	8) 精 検 確 定 結 果 (<small>回報書による</small>)			9) 精 検 未 了 受 診 者 の 原 発 性 肺 癌 疑 患 者 数	10) 要 精 検 者 数 D	11) D判定 に対する 精検 受診者 数	12) D判定 からの 肺がん 確定 患者数	13) D判定 からの 治療 を要す る結核 患者数	原発性肺がん (<small>確診</small>)	
					5a) A 読影 不能 再撮影	5b) B 異常所 見を認 めない	5c) C 異常所見 認めるが 精査不要	5d) D 肺がん以 外の疾患 の精査	5e) E 肺がんに 対する 精査				8a) 精 検 完了 者数	8b) 原 発性 肺がん 確定者 数	8c) 其 他の 悪性新 生物患 者数						8d) 其 他の 新生物 患者数	8b)/E 陽性反 応 適中度
65~69	6,486	2,263	264	11.7	0	219	34	7	4	1.5	2	50.0	2	0	0	6	0	0	0.00	0.00		
70~74	5,939	1,723	403	23.4	0	299	85	10	9	2.2	7	77.8	7	0	0	8	1	0	0.00	0.00		
75~79	4,096	1,115	257	23.0	0	158	83	8	8	3.1	7	87.5	7	0	0	8	0	0	0.00	0.00		
80~	6,827	2,051	551	26.9	0	271	255	6	19	3.4	15	78.9	13	1	0	5	0	0	5.26	0.18		
男性計	23,348	7,152	1,475	20.6	0	947	457	31	40	2.7	31	77.5	28	1	0	27	1	0	2.50	0.07		
65~69	6,506	2,047	329	16.1	0	294	32	1	2	0.6	2	100.0	2	0	0	1	0	0	0.00	0.00		
70~74	5,750	1,464	465	31.8	0	375	81	5	4	0.9	4	100.0	4	0	0	5	0	0	0.00	0.00		
75~79	4,591	1,211	363	30.0	0	267	83	4	9	2.5	7	77.8	7	0	0	4	0	0	0.00	0.00		
80~	12,396	3,108	852	27.4	0	468	352	6	26	3.1	21	80.8	20	0	0	4	0	0	0.00	0.00		
女性計	29,243	7,831	2,009	25.7	0	1,404	548	16	41	2.0	34	82.9	33	0	0	14	0	0	0.00	0.00		
性別・年齢 不明	0	0	0	0.0	0	0	0	0	0	0.0	0	0.0	0	0	0	0	0	0	0.00	0.00		
男女計	52,591	14,983	3,484	23.3	0	2,351	1,005	47	81	2.3	65	80.2	61	1	0	41	1	0	1.23	0.03		

本表は、結核健診(肺がん検診除く)として実施したものを集計。結核検診を含んで肺がん検診として実施した場合は本表には含まれません。

本表は結核検診実施市町村の集計です。

寒河江市・天童市・尾花沢市・河北町・西川町・朝日町・大江町 7市町

令和元年度 結核健診から発見された肺がん調査表 ‹‹ 結核検診実施市町村合計 ‹›

1) 区分	2) 人口 31.4.1 現在	3) 結核 健診 対象者 数	4) X線検査 受診者数	受診率 4)/(3)	5) X線最終判定別 受診者数					6) 要 精 検 率 E/4)	7) E判定 に対する 精検 受診者 数	精 検 受 診 率 7)/E	8) 精 検 確 定 結 果 (<small>回報書による</small>)				9) 精 検 未 了 受 診 者 数	10) 要 精 検 者 数 D	11) D判定 に対する 精検 受診者 数	12) D判定 からの 肺がん 確定 患者数	13) D判定 からの 治療 を要す る結核 患者数	原発性肺がん (<small>確診</small>)	
					5a) A 読影 不能 再撮影	5b) B 異常所 見を認 めない	5c) C 異常所見 認めるが 精査不要	5d) D 肺がん以 外の疾患 の精査	5e) E 肺がんに 対する 精査				8a) 精 検 完了 者数	8b) 原 発性 肺がん 確定者 数	8c) 其 他の 悪性新 生物患 者数	8d) 其 他の 新生物 患者数						8b)/E 陽性 反応 適中 度	8b)/E 陽性 反応 適中 度
65~69	6,851	1,916	325	17.0	0	256	56	7	6	1.8	6	100.0	6	0	0	0	6	0	0	0.00	0.00		
70~74	5,415	1,358	352	25.9	0	264	71	9	8	2.3	8	100.0	7	0	1	0	8	0	0	0.00	0.00		
75~79	4,048	895	272	30.4	0	172	85	7	8	2.9	6	75.0	6	0	2	0	7	0	0	0.00	0.00		
80~	6,821	1,873	577	30.8	0	280	251	7	39	6.8	36	92.3	34	2	1	5	5	0	0	5.13	0.35		
男性計	23,135	6,042	1,526	25.3	0	972	463	30	61	4.0	56	91.8	53	2	3	8	26	0	0	3.28	0.13		
65~69	6,775	1,654	432	26.1	0	375	43	9	5	1.2	5	100.0	5	0	0	0	9	0	0	0.00	0.00		
70~74	5,234	1,138	464	40.8	0	368	85	5	6	1.3	6	100.0	6	0	0	0	5	0	0	0.00	0.00		
75~79	4,696	942	425	45.1	0	293	114	4	14	3.3	13	92.9	13	0	1	0	2	0	0	0.00	0.00		
80~	12,475	2,755	874	31.7	0	461	384	2	27	3.1	22	81.5	21	0	1	6	2	0	0	0.00	0.00		
女性計	29,180	6,489	2,195	33.8	0	1,497	626	20	52	2.4	46	88.5	45	0	1	7	18	0	0	0.00	0.00		
性別・年齢 不明	0	0	0	0.0	0	0	0	0	0	0.0	0	0.0	0	0	0	0	0	0	0	0.00	0.00		
男女計	52,315	12,531	3,721	29.7	0	2,469	1,089	50	113	3.0	102	90.3	98	2	3	15	44	0	0	1.77	0.05		

本表は、結核健診(肺がん検診除く)として実施したものを集計。結核検診を含んで肺がん検診として実施した場合は本表には含みません。

本表は結核検診実施市町村の集計です。

寒河江市・天童市・尾花沢市・河北町・西川町・朝日町・大江町 7市町

平成28～令和2年度 肺がん検診成績表(1) - X線検査

1) 区分	2) 人口 毎年4.1 現在 40歳以上 男女計	3) 肺がん 検診 対象者 数	4) X線検査 受診者数 (X線 検査 受診 者数 経年 受診 者数 再掲)	受診 率 4) / 3) %	5) X線 最終決定判定区分別 受診者数 (比較読影による)					6) 要 精 検 率 E / 4) %	7) E判定 に対する 精検 受診者 数	精 検 受 診 率 7) / E %	8) 精 検 確 定 結 果 (回報書による)				9) 精検未 受診～ 完了の 原発 性肺 癌疑 患者 数	10) 要 精 検 者 数 D	11) D判定 に対する 精検者 受診者 数	12) D判定 からの 精検肺 癌患者 数	13) D判定 からの 治療 を要す る結核 患者数	原発性肺がん (確 診)	
					5 a) 読影 不能 再撮 影	5 b) 異常所 見を認 めない	5 c) 異常所見 認めるが 肺がん以 外の疾患 の精査不 要	5 d) C 肺がん以 外の疾患 の精査	5 e) E 肺がんに 対する 精査				8 a) 精検 完了 者数	8 b) 原発性 肺がん 確定者 数	8 c) その他 悪性新 生物患 者数	8 d) その他 の新生 物患者 数						陽性反 応適中 発見率 % 8b) / E 8b) / 4)	度 %
村山地域	H28 340,942	154,930	63,707 (50,763)	41.1	0	54,906	6,004	1,269	1,528	2.4	1,351	88.4	1,312	42	6	7	169	5	0	2.75	0.07		
	H29 341,321	161,935	62,778 (51,000)	38.8	0	54,191	6,128	1,185	1,274	2.0	1,150	90.3	1,121	23	7	6	111	6	3	1.81	0.04		
	H30 341,749	161,758	64,227 (50,916)	39.7	0	53,777	7,350	1,319	1,781	2.8	1,579	88.7	1,524	38	5	11	184	6	0	2.13	0.06		
R元	341,489	164,874	64,823 (50,752)	39.3	0	52,717	8,739	1,532	1,635	2.5	1,411	86.3	1,400	34	4	9	190	4	2	2.08	0.05		
R2	341,385	167,661	59,904 (48,999)	35.7	0	48,719	8,488	1,322	1,375	2.3	1,212	88.1	1,194	32	8	9	151	2	0	2.33	0.05		
最上地域	H28 51,926	32,213	13,467 (10,213)	41.8	0	12,440	278	296	453	3.4	411	90.7	396	10	2	1	42	2	0	2.21	0.07		
	H29 51,647	30,899	14,013 (11,802)	45.4	0	13,175	215	234	389	2.8	347	89.2	338	9	0	2	49	0	0	2.31	0.06		
	H30 51,109	29,050	13,619 (10,895)	46.9	0	12,816	177	183	443	3.3	364	82.2	354	6	1	3	92	2	0	1.35	0.04		
R元	50,324	28,287	13,161 (10,547)	46.5	0	12,220	191	290	460	3.5	408	88.7	361	6	1	3	99	0	0	1.30	0.05		
R2	50,067	26,807	12,844 (10,310)	47.9	0	11,913	163	281	487	3.8	387	79.5	380	8	2	1	97	1	0	1.64	0.06		
置賜地域	H28 137,447	67,710	24,651 (15,671)	36.4	0	20,382	3,305	508	456	1.8	408	89.5	396	12	7	2	53	0	0	2.63	0.05		
	H29 136,597	65,267	24,423 (15,691)	37.4	1	20,463	3,208	278	473	1.9	430	90.9	421	9	6	1	44	2	0	1.90	0.04		
	H30 135,527	65,449	24,524 (19,381)	37.5	0	20,491	3,177	353	503	2.1	472	93.8	451	11	4	2	53	4	2	2.19	0.04		
R元	134,769	65,116	24,695 (19,425)	37.9	0	20,283	3,507	303	602	2.4	540	89.7	522	8	0	4	76	1	0	1.33	0.03		
R2	134,846	68,292	23,075 (18,532)	33.8	0	19,056	3,238	298	483	2.1	440	91.1	422	9	0	5	60	1	0	1.86	0.04		
庄内地域	H28 185,734	97,795	48,349 (41,019)	49.4	27	39,565	6,806	731	1,220	2.5	1,032	84.6	825	20	7	13	154	6	1	1.64	0.04		
	H29 186,766	95,556	46,657 (39,985)	48.8	0	37,786	6,649	901	1,321	2.8	1,176	89.0	1,149	30	3	13	169	2	0	2.27	0.06		
	H30 185,470	93,594	45,981 (39,036)	49.1	0	36,648	7,455	833	1,045	2.3	952	91.1	914	19	8	12	127	4	0	1.82	0.04		
R元	184,896	92,117	45,203 (38,471)	49.1	0	35,715	7,301	780	1,407	3.1	1,188	84.4	1,155	39	7	10	247	2	0	2.77	0.09		
R2	183,560	92,336	42,079 (35,913)	45.6	2	37,621	2,832	454	1,170	2.8	977	83.5	941	21	4	10	126	2	1	1.79	0.05		
計	H28 716,049	352,848	150,174 (117,666)	42.6	27	127,293	16,393	2,804	3,657	2.4	3,202	87.6	2,929	84	22	23	418	13	1	2.30	0.06		
	H29 716,331	353,657	147,871 (118,478)	41.8	1	125,615	16,200	2,598	3,457	2.3	3,103	89.8	3,029	71	16	22	373	10	3	2.05	0.05		
	H30 713,855	349,851	148,351 (120,228)	42.4	0	123,732	18,159	2,688	3,772	2.5	3,367	89.3	3,243	74	18	28	456	16	2	1.96	0.05		
R元	711,478	349,894	147,682 (119,195)	42.2	0	120,935	19,738	2,905	4,104	2.8	3,547	86.4	3,438	87	12	26	612	7	2	2.32	0.06		
R2	709,858	355,096	137,902 (119,195)	38.8	2	117,309	14,721	2,355	3,515	2.5	3,016	85.8	2,937	70	14	25	434	6	1	1.99	0.05		

【住民検診 地域別】

平成28～令和2年度 肺がん検診成績表(2) - 喀痰細胞診

【住民検診 地域別】

1) 区分	2) 人口 毎年4.1 現在 40歳以上 男女計	3) X線検査受診者中 高危険群 所属者数	4) 喀痰細胞診受診者数 3) 項の(経年受診者数 高危険群所属者中 喀痰容器提出者数 再掲)	受診率 4) / 3) %	5) 喀痰細胞診最終決定判定区分別 受診者数					6) 要精検者数 D + E %	7) 精検受診者数 7) / 6) %	8) 精検確定結果 (回報書による)				9) 精検未受診～未完了の原発性肺がん患者数	原発性肺がん(確診)	
					5 a) A 材料不適 再検査	5 b) B 現在異常を認めない	5 c) C 追加検査跡	5 d) D ただちに精密検査	5 e) E ただちに精密検査			8 a) 8 a) 精検完了者数	8 b) 8 b) 原発性肺がん患者数	8 c) 8 c) その他の悪性新生物患者数	8 d) 8 d) その他の新生物患者数		8 b) / 6) 陽性反応適中度 %	8 b) / 4) がん発見率 %
村山地域	H28 340,942 H29 341,321 H30 341,749 R元 341,489 R2 341,385	9,523 9,415 9,704 9,882 8,977	920 (424) 1,032 (438) 787 (434) 742 (452) 712 (421)	9.7 11.0 8.1 7.5 7.9	9 9 10 21 33	908 1,021 772 719 677	2 1 0 1 0	1 1 5 0 1	0 0 0 1 1	1 1 5 1 2	0.1 0.1 0.6 0.1 0.3	100.0 100.0 60.0 100.0 100.0	1 1 3 1 2	0 0 0 0 1	0 0 0 0 0	0 0 0 0 0	0.00 0.00 0.00 0.00 50.00	0.00 0.00 0.00 0.00 0.14
最上地域	H28 51,926 H29 51,647 H30 51,109 R元 50,324 R2 50,067	2,121 2,157 2,083 1,986 1,972	242 (129) 206 (121) 206 (102) 118 (98) 117 (95)	11.4 9.6 9.9 5.9 5.9	0 1 0 0 0	240 204 205 117 116	1 0 1 0 0	1 0 0 0 1	0 0 0 0 0	1 1 0 1 1	0.4 0.5 0.0 0.8 0.9	100.0 0.0 0.0 100.0 100.0	0 0 0 1 1	0 0 0 0 0	0 0 0 0 0	0 0 0 0 0	0.00 0.00 0.00 0.00 0.00	0.00 0.00 0.00 0.00 0.00
置賜地域	H28 137,447 H29 136,597 H30 135,527 R元 134,769 R2 134,846	3,679 3,486 3,724 3,873 3,546	335 (1,023) 297 (165) 295 (157) 263 (197) 229 (176)	9.1 8.5 7.9 6.8 6.5	8 0 2 6 3	327 297 292 256 225	0 0 1 1 0	0 0 0 0 1	0 0 0 0 0	0 0 0 0 1	0.0 0.0 0.0 0.0 0.4	0.0 0.0 0.0 0.0 0.0	0 0 0 0 0	0 0 0 0 0	0 0 0 0 0	0 0 0 0 0	0.00 0.00 0.00 0.00 0.00	0.00 0.00 0.00 0.00 0.00
庄内地域	H28 185,734 H29 186,766 H30 185,470 R元 184,896 R2 183,560	7,216 6,925 6,609 6,581 6,076	370 (209) 262 (211) 243 (185) 249 (175) 188 (136)	5.1 3.8 3.7 3.8 3.1	5 8 5 2 4	359 253 237 247 184	4 1 1 0 0	2 0 0 0 0	0 0 0 0 0	2 0 0 0 0	0.5 0.0 0.0 0.0 0.0	0.0 0.0 0.0 0.0 100.0	0 0 0 0 1	0 0 0 0 0	0 0 0 0 0	0 0 0 0 0	0.00 0.00 0.00 0.00 0.00	0.00 0.00 0.00 0.00 0.00
計	H28 716,049 H29 716,331 H30 713,855 R元 711,478 R2 709,858	22,539 21,933 22,120 22,302 20,571	1,867 (1,785) 1,797 (935) 1,531 (878) 1,372 (922) 1,246 (828)	8.3 8.2 6.9 6.2 6.1	22 18 17 29 40	1,834 1,775 1,506 1,339 1,202	7 2 3 2 0	4 1 5 0 2	0 1 0 0 2	4 2 5 2 4	0.2 0.1 0.3 0.1 0.3	50.0 50.0 60.0 100.0 100.0	1 1 3 2 4	0 0 0 0 1	0 0 0 0 0	0 0 0 0 0	0.00 0.00 0.00 0.00 25.00	0.00 0.00 0.00 0.00 0.08

山形県民のがん検診受診者数の推移(住民検診+職域健診)

区分 年度	対象年齢 の 人口 A 人	住民検診 の 受診者数 B 人	対象年齢 人口に対する 住民検診 受診率B/A %	住民検診 受診対象者 に対する 受診率 %	職域健診の受診者数							職域健診の 受診者合計 C=①~⑥ 人	対人口 受診率 %	住民検診と 職域健診の 受診者合計 D=B+C 人	対人口 受診率 %
					やまがた 健康 推進機構 ① 人	寒江江市西 村山郡医師 会総合健診 センター② 人	山形市 医師会 健診セン ター③ 人	鶴岡地区 医師会 庄内地区 健康管理セン ター④ 人	全日本労働 福祉協会 東北支部 ⑤ 人	日本健康管 理協会 山形健康管 理センター ⑥ 人					

<胃がん検診:40歳以上男女計>

H28年度	716,049	90,949	12.70%	26.52%	44,388	7,079	18,988	13,697	22,073	16,147	122,372	17.09%	213,321	29.79%
H29年度	716,331	86,996	12.14%	25.19%	44,174	6,967	19,134	13,940	22,534	16,426	123,175	17.20%	210,171	29.34%
H30年度	713,855	83,519	11.70%	24.07%	43,785	6,923	18,765	14,027	23,334	16,988	123,822	17.35%	207,341	29.05%
R元年度	711,478	80,756	11.35%	23.14%	42,934	7,087	19,342	14,154	23,784	18,336	125,637	17.66%	206,393	29.01%
R2年度	709,858	73,965	10.42%	20.93%	41,813	6,956	19,064	14,348	22,504	19,529	124,214	17.50%	198,179	27.92%

<大腸がん検診:40歳以上男女計>

H28年度	716,049	140,801	19.66%	39.40%	50,404	8,814	21,994	15,579	27,752	18,553	143,096	19.98%	283,897	39.65%
H29年度	716,331	137,587	19.21%	38.30%	51,743	8,747	22,519	15,918	28,427	19,595	146,949	20.51%	284,536	39.72%
H30年度	713,855	136,841	19.17%	38.48%	52,688	8,764	23,292	16,333	29,764	21,122	151,963	21.29%	288,804	40.46%
R元年度	711,478	136,255	19.15%	38.26%	52,809	9,038	24,219	16,932	30,581	23,479	157,058	22.07%	293,313	41.23%
R2年度	709,858	127,566	17.97%	35.34%	53,320	9,056	24,238	17,461	31,130	25,541	160,746	22.64%	288,312	40.62%

<肺がん検診(X線検査):40歳以上男女計>

H28年度	716,049	150,174	20.97%	42.60%	8,041	10,970	26,153	2,010	23,805	70,979	9.91%	221,153	30.89%
H29年度	716,331	147,871	20.64%	41.82%	8,517	11,019	26,730	2,062	25,189	73,517	10.26%	221,388	30.91%
H30年度	713,855	148,351	20.78%	42.40%	8,692	11,008	26,971	2,055	26,629	75,355	10.56%	223,706	31.34%
R元年度	711,478	147,682	20.76%	42.21%	8,288	11,306	27,969	2,045	29,088	78,696	11.06%	226,378	31.82%
R2年度	709,858	137,902	19.43%	38.84%	8,525	11,291	27,653	2,083	31,396	80,948	11.40%	218,850	30.83%

<子宮がん検診:20歳以上女性計>

H28年度	490,620	61,463	12.53%	33.67%	13,044	2,336	7,355	4,837	3,423	4,609	35,604	7.26%	97,067	19.78%
H29年度	487,224	58,408	11.99%	33.66%	13,341	2,257	7,364	5,046	3,509	4,813	36,390	7.47%	94,798	19.46%
H30年度	483,796	58,334	12.06%	32.64%	13,411	2,390	7,388	5,273	3,812	5,237	37,511	7.75%	95,845	19.81%
R元年度	477,448	56,549	11.84%	32.39%	13,434	2,429	7,600	5,532	3,944	6,040	38,979	8.16%	95,528	20.01%
R2年度	473,202	53,718	11.35%	31.46%	13,290	2,589	7,556	5,443	3,575	6,659	39,112	8.27%	92,830	19.62%

<乳がん検診 マンモ(視触診併用を含む) :40歳以上女性計>

28年度	384,554	49,985	13.00%	35.70%	10,724	1,967	6,225	5,323	1,398	2,874	28,511	7.41%	78,496	20.41%
29年度	383,979	45,817	11.93%	34.55%	11,588	2,032	6,295	5,588	1,503	2,997	30,003	7.81%	75,820	19.75%
30年度	381,716	48,665	12.75%	33.86%	11,128	2,049	6,473	5,414	1,761	3,342	30,167	7.90%	78,832	20.65%
R元年度	380,410	46,756	12.29%	32.39%	11,205	2,246	6,783	5,690	2,038	3,871	31,833	8.37%	78,589	20.66%
R2年度	379,140	44,516	11.74%	32.48%	11,255	2,290	6,839	5,732	2,154	4,321	32,591	8.60%	77,107	20.34%

(調査方法)

令和2年度の肺がん検診・結核健診で回報書が「がん確診」「がん疑い」であった症例について市町村に(R3. 9月)、調査結果をもとに精密検査機

調査票の作成を依頼し令和3年11月までに回収した症例について確認

※令和元年度検診よりUICC TNM分類【第8版】ステージのマトリクスを採用

1 肺がん検診

(1) 令和二年度肺がん検診成績表 集計結果

回報書の結果	H30年度	R1年度	R2年度
E判定に対する精検受診者数	3,367	3,547	3,016
8a) 精検完了者数	3,243	3,438	2,937
8b) 原発性肺癌確診患者数	74	87	70
8c) その他の悪性新生物患者数	18	12	14
8d) その他の新生物患者数	28	26	25
9) 精検未受診～未完了の肺癌疑診患者数	456	612	434

(2) ①肺がん調査票再確認結果

調査票再確認結果	H30年度	R1年度	R2年度
8b) 原発性肺癌確診患者数	98	86	82
8c) その他の悪性新生物患者(転移・既診等)数	9	9	9
8d) その他の新生物患者(良性腫瘍等)数	2	1	3
8e) 治療を要する肺結核患者数	0	0	0
9) 肺癌疑診患者(組織学的診断に至らなかったもの)数 紹介を含む	44	43	54
8x) 精検完了者(著変なし, 他の肺疾患)数	17	13	8
△) 不明(回答なし, 来院歴なし)数	7	9	1
合計	177	161	157

(2) ② ①8b) 原発性肺がんの組織型

組織型	H30年度	R1年度	R2年度
腺癌	60	54	55
扁平上皮癌	22	19	21
神経内分泌癌	11	11	3
内、小細胞癌	(0)	(3)	(3)
大細胞癌	2	0	0
その他の組織型	2	2	1
組織型不明	0	0	1
未記入	1	0	1
合計	98	86	82

2 結核健診

(1) 令和二年度結核健診成績表集計結果

回報書の結果	H30年度	R1年度	R2年度
E判定に対する精検受診者数	133	102	65
8a) 精検完了者数	123	98	61
8b) 原発性肺癌確診患者数	1	2	1
8c) その他の悪性新生物患者数	4	3	0
8d) その他の新生物患者数	5	2	0
9) 精検未受診～未完了の肺癌疑診患者数	20	15	18

(2) ①肺がん調査票再確認結果

調査票再確認結果	H30年度	R1年度	R2年度
8b) 原発性肺癌確診患者数	2	1	3
8c) その他の悪性新生物患者(転移・既診等)数	0	0	0
8d) その他の新生物患者(良性腫瘍等)数	0	1	0
8e) 治療を要する肺結核患者数	0	0	0
9) 肺癌疑診患者(組織学的診断に至らなかったもの)数 紹介を含む	4	3	2
8x) 精検完了者(著変なし, 他の肺疾患)数	1	0	1
△) 不明(回答なし, 来院歴なし)数	0	0	0
合計	7	5	6

(2) ② ①8b) 原発性肺がんの組織型

組織型	H30年度	R1年度	R2年度
腺癌	0	0	2
扁平上皮癌	2	1	1
神経内分泌癌	0	0	0
内、小細胞癌	(0)	(0)	(0)
大細胞癌	0	0	0
その他の組織型	0	0	0
組織型不明	0	0	0
未記入	0	0	0
合計	2	1	3

(2) ③ ①8b) 原発性肺癌臨床病期分類

ステージ	H30年度	R1年度	R2年度
0	1	0	2
I A	0	0	0
I A1	10	10	4
I A2	18	18	12
I A3	16	13	12
I B	12	10	7
II A	1	4	2
II B	8	10	8
III A	11	7	8
III B	5	4	9
III C	2	1	1
IV	1	0	0
IV A	6	4	8
IV B	2	3	4
病期不明	5	2	5
合計	98	86	82

(2) ③ ①8b) 原発性肺癌臨床病期分類

ステージ	H30年度	R1年度	R2年度
0	0	0	0
I A	0	0	0
I A1	0	0	0
I A2	1	0	0
I A3	0	0	0
I B	0	0	0
II A	0	0	0
II B	0	1	1
III A	0	0	0
III B	0	0	0
III C	1	0	0
IV	0	0	0
IV A	0	0	0
IV B	0	0	1
病期不明	0	0	1
合計	2	1	3

3早期がん(0. I 期)の数、割合(検診機関別)

(1)肺がん検診

検診機関名	確診者数	ステージあり(A)	確診者			早期がん割合(B/A:%)	R1年度	
			臨床病期(B)	切除	化療		早期がん割合(B/A:%)	
やまがた健康推進機構 (山形)	17	16	0	1	1	37.5%	58.3%	
			I A					
			I A1	1	1			
			I A2	2	2			
			I A3	1	1			1
I B	1	1	1					
やまがた健康推進機構 (最上)	5	5	0			40.0%	42.9%	
			I A					
			I A1					
			I A2					
			I A3	1	1			1
I B	1	1	1					
やまがた健康推進機構 (米沢)	3	2	0			50.0%	100.0%	
			I A					
			I A1					
			I A2					
			I A3					
I B	1							
やまがた健康推進機構 (南陽)	9	9	0			55.6%	0.0%	
			I A					
			I A1	1	1			
			I A2	1	1			
			I A3	1	1			
I B	2	2						
やまがた健康推進機構 (庄内)	14	14	0			57.1%	52.9%	
			I A					
			I A1	1	1			
			I A2	3	3			
			I A3	3	2			
I B	1	1						
やまがた健康推進機構 (計)	48	46	0	1	1	47.8%	51.3%	
			I A					
			I A1	3	3			
			I A2	6	6			
			I A3	6	5			2
I B	6	5	2					
寒河江市西村山郡医師会 総合健診センター	11	9	0			33.3%	63.6%	
			I A					
			I A1					
			I A2	2	2			
			I A3	1	1			
I B								
山形市医師会健診センター	7	6	0			33.3%	90.0%	
			I A					
			I A1					
			I A2					
			I A3	2				
I B								
荘内地区健康管理センター	8	8	0	1	1	75.0%	62.5%	
			I A					
			I A1					
			I A2	3	3			1
			I A3	1	1			1
I B	1							
検診機関計	74	69	0	2	2	47.8%	60.8%	
			I A					
			I A1	3	3			
			I A2	11	11			1
			I A3	10	7			3
I B	7	5	2					
個別	8	8	0			50.0%	60.0%	
			I A					
			I A1	1	1			
			I A2	1	1			
			I A3	2	1			
I B								
合計	82	77	0	2	2	48.1%	60.7%	
			I A					
			I A1	4	4			
			I A2	12	12			1
			I A3	12	8			3
I B	7	5	2					

(2)結核検診

寒河江市西村山郡医師会 総合健診センター	2	2	0			0.0%	0.0%
			I A				
			I A1				
			I A2				
			I A3				
I B							
個別	1	0	0			-	
			I A				
			I A1				
			I A2				
			I A3				
I B							

3 早期がん(0・I期)の数、割合(市町村別)

(1)肺がん検診

市町村	確診者数	ステージあり(A)	確診者臨床病期(B)				早期がん割合(B/A:%)
			A1	A2	A3	B	
山形市	11	10	0	1	1		30.0%
寒河江市	1	1	0				0.0%
上山市	1	0	0				#DIV/0!
村山市	3	3	0				66.7%
天童市	6	6	0				66.7%
東根市	6	5	0				20.0%
尾花沢市	2	2	0				50.0%
山辺町	1	1	0				100.0%
中山町	2	2	0				0.0%
河北町	2	1	0				0.0%
西川町			0				
朝日町	2	2	0				50.0%
大江町			0				
大石田町	3	3	0				0.0%
村山	40	36	0	1	1	0	36.1%
新庄市	3	3	0				33.3%
金山町	2	2	0				50.0%
最上町			0				
舟形町			0				
真室川町			0				
大蔵村	1	1	0				100.0%
鮭川村			0				
戸沢村			0				
最上	6	6	0	0	0	0	50.0%

市町村	確診者数	ステージあり(A)	確診者臨床病期(B)				早期がん割合(B/A:%)
			A1	A2	A3	B	
米沢市	3	2	0				50.0%
長井市			0				
南陽市	3	3	0				66.7%
高畠町	1	1	0				100.0%
川西町	3	3	0				33.3%
小国町	1	1	0				100.0%
白鷹町			0				
飯豊町	2	2	0				50.0%
置賜	13	12	0	0	0	0	58.3%
鶴岡市	9	9	0				66.7%
酒田市	10	10	0				60.0%
三川町			0				
庄内町	2	2	0				50.0%
遊佐町	2	2	0				50.0%
庄内	23	23	0	1	1	0	60.9%
計	82	77	0	4	4	0	48.1%

3 早期がん(0・I期)の数、割合(市町村別)

(2) 結核検診

市町村	確診者数	ステージあり(A)	確診者臨床病期(B)	切除	化療	早期がん割合(B/A:%)
山形市			J A			
			A1			
			A2			
			A3			
			T B			
0						
寒河江市			J A			
			A1			
			A2			
			A3			
			T B			
0						
上山市			J A			
			A1			
			A2			
			A3			
			T B			
0						
村山市			J A			
			A1			
			A2			
			A3			
			T B			
0						
天童市	1	0	J A			
			A1			
			A2			
			A3			
			T B			
0					-	
東根市			J A			
			A1			
			A2			
			A3			
			T B			
0						
尾花沢市			J A			
			A1			
			A2			
			A3			
			T B			
0						
山辺町			J A			
			A1			
			A2			
			A3			
			T B			
0						
中山町			J A			
			A1			
			A2			
			A3			
			T B			
0						
河北町	2	2	J A			
			A1			
			A2			
			A3			
			T B			
0					0.0%	
西川町			J A			
			A1			
			A2			
			A3			
			T B			
0						
朝日町			J A			
			A1			
			A2			
			A3			
			T B			
0						
大江町			J A			
			A1			
			A2			
			A3			
			T B			
0						
大石田町			J A			
			A1			
			A2			
			A3			
			T B			
0						
村山	3	2	J A			
			A1			
			A2			
			A3			
			T B			
0					0.0%	
新庄市			J A			
			A1			
			A2			
			A3			
			T B			
0						
金山町			J A			
			A1			
			A2			
			A3			
			T B			
0						
最上町			J A			
			A1			
			A2			
			A3			
			T B			
0						
舟形町			J A			
			A1			
			A2			
			A3			
			T B			
0						
真室川町			J A			
			A1			
			A2			
			A3			
			T B			
0						
大蔵村			J A			
			A1			
			A2			
			A3			
			T B			
0						
鮭川村			J A			
			A1			
			A2			
			A3			
			T B			
0						
戸沢村			J A			
			A1			
			A2			
			A3			
			T B			
0						
最上	0	0	J A			
			A1			
			A2			
			A3			
			T B			
0					-	

市町村	確診者数	ステージあり(A)	確診者臨床病期(B)	切除	化療	早期がん割合(B/A:%)
米沢市			J A			
			A1			
			A2			
			A3			
			T B			
0						
長井市			J A			
			A1			
			A2			
			A3			
			T B			
0						
南陽市			J A			
			A1			
			A2			
			A3			
			T B			
0						
高畠町			J A			
			A1			
			A2			
			A3			
			T B			
0						
川西町			J A			
			A1			
			A2			
			A3			
			T B			
0						
小国町			J A			
			A1			
			A2			
			A3			
			T B			
0						
白鷹町			J A			
			A1			
			A2			
			A3			
			T B			
0						
飯豊町			J A			
			A1			
			A2			
			A3			
			T B			
0						
置賜	0	0	J A			
			A1			
			A2			
			A3			
			T B			
0					-	
鶴岡市			J A			
			A1			
			A2			
			A3			
			T B			
0						
酒田市			J A			
			A1			
			A2			
			A3			
			T B			
0						
三川町			J A			
			A1			
			A2			
			A3			
			T B			
0						
庄内町			J A			
			A1			
			A2			
			A3			
			T B			
0						
遊佐町			J A			
			A1			
			A2			
			A3			
			T B			
0						
庄内	0	0	J A			
			A1			
			A2			
			A3			
			T B			
0					-	
計	3	2	J A			
			A1			
			A2			
			A3			
			T B			
0					0.0%	

令和3年度がん検診精度管理調査結果について

1 市町村 集団検診

	胃	大腸	肺	乳	子宮
山形市	B	B	B	B	B
米沢市	B	B	B	B	B
鶴岡市	B	B	B	B	B
酒田市	B	B	B	B	B
新庄市	B	B	B	B	B
寒河江市	B	B	B	B	B
上山市	B	B	B	B	B
村山市	A(B)	A(B)	A(B)	B	A(B)
長井市	B	A(B)	B	B	A
天童市	B	B	B	B	B
東根市	B	B	B	B	B
尾花沢市	B	B	B	B	B
南陽市	B	B	B	B	B
山辺町	B	B	B	B	B
中山町	B	B	B	B	B
河北町	B	B	B	B	B
西川町	B(C)	B(C)	C	B(C)	C
朝日町	B	B	B	B	B
大江町	B	B	B	B	B
大石田町	B	B	B	B	B
金山町	B	A(B)	B	A(B)	A(B)

	胃	大腸	肺	乳	子宮
最上町	B	B	B		
舟形町	A	B(A)	B(A)		
真室川町	B	B	B	B	B
大蔵村	B	B	B	B	B
鮭川村	B	B	B	A(B)	A(B)
戸沢村	B	B	B	B	
高島町	B	B	B	B	B
川西町	A	A	A	A	A
小国町	B	B	B	B	B
白鷹町	B	B	B	B	B
飯豊町	B	B	B	B	B
三川町	A	A	A	A	A
庄内町	B	B	B	B	B
遊佐町	B	B	B	B	A
A	4	5	3	4	7
B	31	32	31	29	24
C	0	0	1	0	1
D	0	0	0	0	0
E	0	0	0	0	0
F	0	0	0	0	0
評価無し	0	0	0	2	3
計	35	35	35	35	35

※ 評価変更があった自治体は、前年度分の評価を括弧内に記載。

評価基準

A	すべて満たしている
B	一部満たしていない(1～8項目満たしていない)
C	相当程度満たしていない(9～16項目満たしていない)
D	大きく逸脱している(17～24項目満たしていない)
E	さらに大きく逸脱している(25～32項目満たしていない)
F	きわめて大きく逸脱している(33項目以上満たしていない)

	胃がん	大腸がん	肺がん	乳がん	子宮がん
項目数	53	53	56	56	56

2 検診機関

別添調査結果のとおり

3 県（山形県生活習慣病検診等管理指導者協議会活動状況にかかる評価）

今年は、実施率の公表のみで、従来のA～E評価は実施されないことになりました。

住民健診（集団検診）実施率

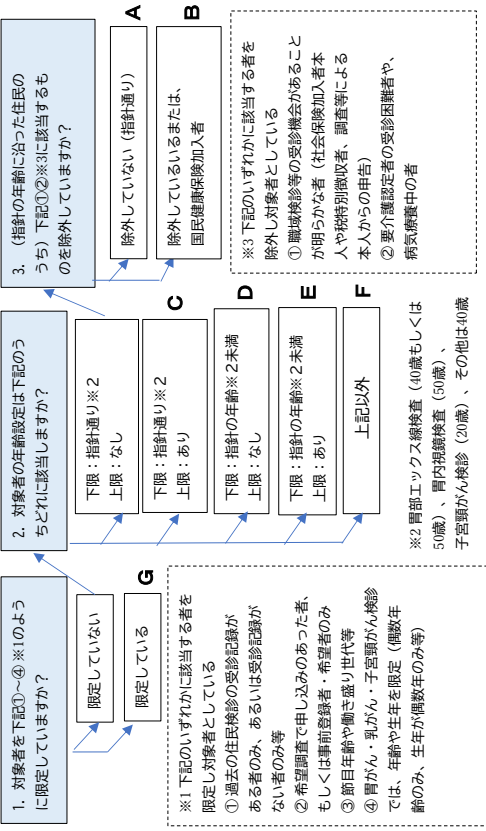
	胃がん (X線)	大腸がん	肺がん	乳がん	子宮がん
山形県	89.4%	89.1%	86.2%	86.4%	74.3%
全 国	66.9%	67.1%	65.2%	66.7%	66.3%
項目数	6 6	6 4	6 5	6 6	7 0

4 令和2年度改善指導の結果

令和2年度がん検診実施状況において「C評価」の西川町に令和3年7月改善指導を実施、令和3年度チェックリストでは各がん検診とも改善が図られている。

	問10-1-3	問10-2	問11-1	問11-1-1	問11-1-2	問11-1-3	問12-1	問12-1-1	問12-1-2	問12-1-3	問13-1	問13-1-1	問13-1-2	問13-1-3
	精検受診率を算出したか	精検未受診率を算出したか	かん養見守車を算出したか	かん養見守車を算出したか	かん養見守車を算出したか	がん発見率を算出したか	陽性反応を算出したか	陽性反応を算出したか	陽性反応を算出したか	陽性反応を算出したか	早期がん※4割合を算出したか	早期がん※4割合を性別・年齢5歳階級別に算出したか	早期がん※4割合を性別・年齢5歳階級別に算出したか	早期がん※4割合を性別・年齢5歳階級別に算出したか
肺がん														
山形市	○	○	○	○	○	○	○	○	○	○	○	○	○	○
米沢市	○	○	○	○	○	○	○	○	○	○	○	○	○	○
鶴岡市	○	○	○	○	○	○	○	○	○	○	○	○	○	○
酒田市	○	○	○	○	○	○	○	○	○	○	○	○	○	○
新庄市	○	○	○	○	○	○	○	○	○	○	○	○	○	○
寒河江市	○	○	○	○	○	○	○	○	○	○	○	○	○	○
上山市	○	○	○	○	○	○	○	○	○	○	○	○	○	○
村山市	○	○	○	○	○	○	○	○	○	○	○	○	○	○
長井市	○	○	○	○	○	○	○	○	○	○	○	○	○	○
天童市	○	○	○	○	○	○	○	○	○	○	○	○	○	○
東根市	○	○	○	○	○	○	○	○	○	○	○	○	○	○
尾花沢市	○	○	○	○	○	○	○	○	○	○	○	○	○	○
南陽市	○	○	○	○	○	○	○	○	○	○	○	○	○	○
山辺町	○	○	○	○	○	○	○	○	○	○	○	○	○	○
中山町	○	○	○	○	○	○	○	○	○	○	○	○	○	○
河北町	X	○	○	○	○	○	○	○	○	○	○	○	○	○
西川町	X	○	○	○	○	○	○	○	○	○	○	○	○	○
朝日町	X	○	○	○	○	○	○	○	○	○	○	○	○	○
大江町	○	○	○	○	○	○	○	○	○	○	○	○	○	○
大石田町	○	○	○	○	○	○	○	○	○	○	○	○	○	○
金山町	○	○	○	○	○	○	○	○	○	○	○	○	○	○
最上町	○	○	○	○	○	○	○	○	○	○	○	○	○	○
舟形町	○	○	○	○	○	○	○	○	○	○	○	○	○	○
真室川町	X	○	○	○	○	○	○	○	○	○	○	○	○	○
大蔵村	○	○	○	○	○	○	○	○	○	○	○	○	○	○
鮭川村	○	○	○	○	○	○	○	○	○	○	○	○	○	○
戸沢村	○	○	○	○	○	○	○	○	○	○	○	○	○	○
高島町	○	○	○	○	○	○	○	○	○	○	○	○	○	○
川西町	○	○	○	○	○	○	○	○	○	○	○	○	○	○
小国町	○	○	○	○	○	○	○	○	○	○	○	○	○	○
白鷹町	○	○	○	○	○	○	○	○	○	○	○	○	○	○
飯豊町	○	○	○	○	○	○	○	○	○	○	○	○	○	○
三川町	○	○	○	○	○	○	○	○	○	○	○	○	○	○
庄内町	○	○	○	○	○	○	○	○	○	○	○	○	○	○
遊佐町	○	○	○	○	○	○	○	○	○	○	○	○	○	○

検診対象者の定義 (A~F)



令和2年度都道府県及び生活習慣病検診等管理指導協議会（各がん部会）の活動状況調査

【本調査の対象年度について】

本調査の対象年度は以下のとおりです(令和2年度の担当者が把握可能な最新年度)。

- ・ 令和2年度の検診体制（市区町村や検診機関のチェックリスト遵守状況）
- ・ 平成30年度の検診のプロセス指標※

※ プロセス指標に関する対象年度は、平成29年度または令和元年度も本調査では可とします。
 （都道府県によっては直近の地域保健・健康増進事業報告公表値や1年前の検診データを集計・分析しているため）

1. 生活習慣病検診等管理指導協議会の組織・運営		胃がん	大腸がん	肺がん	乳がん	子宮頸がん
(1)	がん部会は、保健所、医師会、がん検診関連学会に所属する学識経験者、臨床検査技師、診療放射線技師（※）等の、がん検診に係わる専門家によって構成されていますか ※ 胃がん、肺がん、乳がん部会のみ	○	○	○	○	○
(2)	がん部会は、市区町村が策定した検診実施計画/検診体制等について、検診が円滑に実施されるよう、広域的見地から医師会、検診機関、細胞診判定施設（※）、精密検査機関等と調整を行っていましたか ※ 子宮がん部会のみ	○	○	○	○	○
(3)	令和2年度のがん部会を開催しましたか	○	○	○	○	○
(4)	年に1回以上、定期的に生活習慣病検診等従事者講習会を開催しましたか	○	○	○	○	○

2. 受診者数・受診率の集計		胃がん (エックス線) 集団	大腸がん 集団	肺がん 集団	乳がん 集団	子宮頸がん 集団
(1)	令和2年度の対象者数（推計でも可）を把握しましたか	○	○	○	○	○
(2)	平成30年度の受診者数・受診率を集計しましたか	○	○	○	○	○
(2-1)	平成30年度の受診者数・受診率を性別（注1）・年齢5歳階級別に集計しましたか	○	○	○	○	○
(2-2)	平成30年度の受診者数・受診率を市区町村別に集計しましたか	○	○	○	○	○
(2-3)	平成30年度の受診者数を検診機関別に集計しましたか	○	○	○	○	○
(2-4)	平成30年度の受診者数を過去の検診受診歴別（注2）に集計しましたか	○	○	○	○	○

3. 要精検率の集計		胃がん (エックス線) 集団	大腸がん 集団	肺がん 集団	乳がん 集団	子宮頸がん 集団
(1)	平成30年度の要精検率を集計しましたか	○	○	○	○	○
(1-1)	平成30年度の要精検率を性別（注1）・年齢5歳階級別に集計しましたか	○	○	○	○	○
(1-2)	平成30年度の要精検率を市区町村別に集計しましたか	○	○	○	○	○
(1-3)	平成30年度の要精検率を検診機関別に集計しましたか	○	○	○	○	○
(1-4)	平成30年度の要精検率を過去の検診受診歴別（注2）に集計しましたか	○	○	○	○	○

4. 精検受診率の集計		胃がん (エックス線) 集団	大腸がん 集団	肺がん 集団	乳がん 集団	子宮頸がん 集団
(1)	平成30年度の精検受診率を集計しましたか	○	○	○	○	○
(1-1)	平成30年度の精検受診率を性別（注1）・年齢5歳階級別に集計しましたか	○	○	○	○	○
(1-2)	平成30年度の精検受診率を市区町村別に集計しましたか	○	○	○	○	○
(1-3)	平成30年度の精検受診率を検診機関別に集計しましたか	○	○	○	○	○
(1-4)	平成30年度の精検受診率を過去の検診受診歴別（注2）に集計しましたか	○	○	○	○	○
(2)	平成30年度の精検未受診率と未把握率を定義（注3）に従って区別し集計しましたか	○	○	○	○	○

5. 精密検査結果の集計		胃がん (エックス線)	大腸がん	肺がん	乳がん	子宮頸がん
		集団	集団	集団	集団	集団
(1)	平成30年度のがん発見率を集計しましたか	○	○	○	○	○
(1-1)	平成30年度のがん発見率を性別（注1）・年齢5歳階級別に集計しましたか	○	○	○	○	○
(1-2)	平成30年度のがん発見率を市区町村別に集計しましたか	○	○	○	○	○
(1-3)	平成30年度のがん発見率を検診機関別に集計しましたか	○	○	○	○	○
(1-4)	平成30年度のがん発見率を過去の検診受診歴別（注2）に集計しましたか	○	○	○	○	○
(2)	平成30年度の早期がん割合（※）（発見がん数に対する早期がん数）を集計しましたか ※ 肺がんでは臨床病期0～I期のがん割合	○	○	○	○	
(2-1)	平成30年度の早期がん割合を性別（注1）・年齢5歳階級別に集計しましたか	×	×	×	×	
(2-2)	平成30年度の早期がん割合を市区町村別に集計しましたか	○	○	○	○	
(2-3)	平成30年度の早期がん割合を検診機関別に集計しましたか	○	○	○	○	
(2-4)	平成30年度の早期がん割合を過去の検診受診歴別（注2）に集計しましたか	×	×	×	×	
(2-5)	平成30年度の早期がんのうち、粘膜内がん数（胃がん、大腸がん）・非浸潤がん数（乳がん）を区別して集計しましたか	○	○		○	
(3)	（子宮頸がん検診）平成30年度の上皮内病変（CIN・AIS）の数を集計しましたか					×
(3-1)	（子宮頸がん検診）平成30年度の上皮内病変（CIN・AIS）の数を年齢5歳階級別に集計しましたか					×
(3-2)	（子宮頸がん検診）平成30年度の上皮内病変（CIN・AIS）の数を市区町村別に集計しましたか					×
(3-3)	（子宮頸がん検診）平成30年度の上皮内病変（CIN・AIS）の数を検診機関別に集計しましたか					×
(3-4)	（子宮頸がん検診）平成30年度の上皮内病変（CIN・AIS）の数を過去の検診受診歴別（注2）に集計しましたか					×
(4)	（子宮頸がん検診）平成30年度の進行度がIA期のがん割合（がん発見数に対する進行度がIA期のがん数）を集計しましたか					×
(4-1)	（子宮頸がん検診）平成30年度の進行度がIA期のがん割合を年齢5歳階級別に集計しましたか					×
(4-2)	（子宮頸がん検診）平成30年度の進行度がIA期のがん割合を市区町村別に集計しましたか					×
(4-3)	（子宮頸がん検診）平成30年度の進行度がIA期のがん割合を検診機関別に集計しましたか					×
(4-4)	（子宮頸がん検診）平成30年度の進行度がIA期のがん割合を過去の検診受診歴別（注2）に集計しましたか					×

6. 偶発症の把握		胃がん (エックス線)	大腸がん	肺がん	乳がん	子宮頸がん
(1)	検診中/検診後の重篤な偶発症を把握しましたか ※ 大腸がん検診除く ※ 入院治療を要するもの	○		×	×	×
(2)	検診中/検診後の偶発症による死亡を把握しましたか ※ 大腸がん検診除く ※ がんの見逃しによるものを除く	○		×	×	×
(3)	精密検査中/精密検査後の重篤な偶発症を把握しましたか ※ 入院治療を要するもの	×	×	×	×	×
(4)	精密検査中/精密検査後の偶発症による死亡を把握しましたか ※ がんの見逃しによるものを除く	×	×	×	×	×

7. 追加調査		胃がん	大腸がん	肺がん	乳がん	子宮頸がん
(1)	発見がんの病期/進行度・組織型・治療法について把握しましたか	○	○	○	○	×
(2)	がん登録を活用して、感度・特異度の算出や、予後調査ができるような体制を作っていますか	○	○	○	○	○

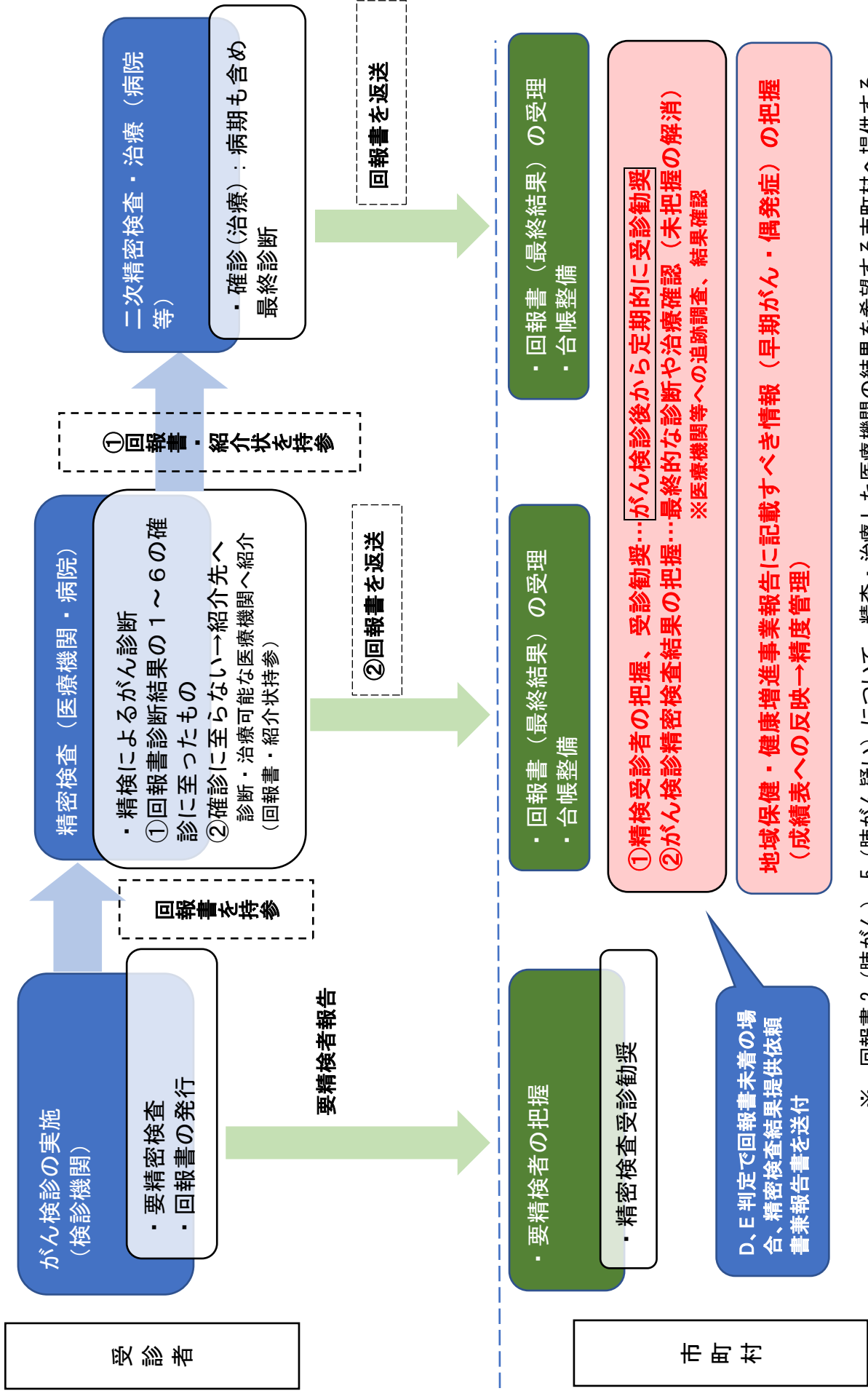
8. 精度管理評価に関する検討		胃がん (エックス線)	大腸がん	肺がん	乳がん	子宮頸がん
		集団	集団	集団	集団	集団
(1)	精度管理評価を行いましたか	○	○	○	○	○
(1-1)	市区町村チェックリスト(令和2年度検診分)の遵守状況を把握し、評価を行いましたか ※すべての市区町村が対象	○	○	○	○	○
(1-2)	検診機関用チェックリスト(令和2年度検診分)の遵守状況を把握し、評価を行いましたか ※すべての検診機関/医療機関(診療所やクリニック等も含む)が対象	○	○	○	○	○
(1-3)	市区町村毎のプロセス指標値(平成30年度検診分)を把握し、評価を行いましたか ※すべての市区町村が対象	○	○	○	○	○
(1-4)	検診機関毎のプロセス指標値(平成30年度検診分)を把握し、評価を行いましたか ※すべての検診機関/医療機関(診療所やクリニック等も含む)が対象	○	○	○	○	○
(2)	評価の低い、もしくは指標に疑義(※)のある市区町村や検診機関に、聞き取り調査や現場訪問を行って、原因を検討しましたか ※チェックリストの回答(令和2年度検診分)やプロセス指標値(平成30年度検診分)に疑問がある場合など	○	○	○	○	○
(3)	上記(2)の評価結果を踏まえて、精度管理上の課題と改善策を策定しましたか	○	○	○	○	○
(4)	評価手法や評価結果の解釈、聞き取り調査の方針、改善策の内容等についてがん部会に諮り、具体的な助言を受けましたか	○	○	○	○	○

9. 評価と改善策のフィードバック(指導・助言)		胃がん (エックス線)	大腸がん	肺がん	乳がん	子宮頸がん
		集団	集団	集団	集団	集団
(1)	市区町村に精度管理評価を個別にフィードバックしましたか	○	○	○	○	○
(1-1)	市区町村用チェックリスト(令和2年度検診分)の評価を個別にフィードバックしましたか ※すべての市区町村が対象	○	○	○	○	○
(1-2)	市区町村毎のプロセス指標値(平成30年度検診分)の評価を個別にフィードバックしましたか ※すべての市区町村が対象	○	○	○	○	○
(1-3)	精度管理に課題のある市区町村に改善策をフィードバックしましたか	○	○	○	○	○
(2)	検診機関に精度管理評価を個別にフィードバックしましたか	○	○	○	○	○
(2-1)	検診機関用チェックリスト(令和2年度検診分)の評価を個別にフィードバックしましたか ※すべての検診機関/医療機関(診療所やクリニック等も含む)が対象	○	○	○	○	○
(2-2)	検診機関毎のプロセス指標値(平成30年度検診分)の評価を個別にフィードバックしましたか ※すべての検診機関/医療機関(診療所やクリニック等も含む)が対象	○	○	○	○	○
(2-3)	精度管理に課題のある検診機関に改善策をフィードバックしましたか	○	○	○	○	○
(3)	フィードバックの手法や内容についてがん部会に諮り、具体的な助言を受けましたか	○	○	○	○	○
(4)	前年度までにフィードバックした改善策の実行状況について、市区町村/検診機関への聞き取り調査等により確認しましたか	○	○	○	○	○

10. 評価と改善策の公表		胃がん (エックス線)	大腸がん	肺がん	乳がん	子宮頸がん
		集団	集団	集団	集団	集団
(1)	精度管理評価をホームページ等で公表しましたか	○	○	○	○	○
(1-1)	市区町村用チェックリスト(令和2年度検診分)の遵守状況と、その評価を公表しましたか ※すべての市区町村が対象	○	○	○	○	○
(1-2)	市区町村毎のプロセス指標値(平成30年度検診分)とその評価を公表しましたか ※すべての市区町村が対象	○	○	○	○	○
(1-3)	検診機関用チェックリスト(令和2年度検診分)の遵守状況と、その評価を公表しましたか ※すべての検診機関/医療機関(診療所やクリニック等も含む)が対象	×	×	×	×	×
(1-4)	検診機関毎のプロセス指標値(平成30年度検診分)とその評価を公表しましたか ※すべての検診機関/医療機関(診療所やクリニック等も含む)が対象	×	×	×	×	×
(1-5)	精度管理が要改善の市区町村について、フィードバックした改善策の内容を公表しましたか	○	○	○	○	○
(1-6)	精度管理が要改善の検診機関について、フィードバックした改善策の内容を公表しましたか	×	×	×	×	×
(1-7)	都道府県用チェックリストの遵守状況(自己点検結果)を公表しましたか	○	○	○	○	○
(1-8)	都道府県としてのプロセス指標値(自己点検結果)を公表しましたか	○	○	○	○	○
(2)	公表の手法や内容についてがん部会に諮り、具体的な助言を受けましたか	○	○	○	○	○

「10. 評価と改善策の公表」で公表済み(○)と回答された場合	
11. 主要な情報を公開しているホームページのアドレス(URL)をご記入ください	
胃がん	https://www.pref.yamagata.jp/090015/kenfuku/kenko/seikatsu/kenshin/index.html
大腸がん	同上
肺がん	同上
乳がん	同上
子宮頸がん	同上

【回報書 1 枚案】 R4. 2. 14 (県生活習慣病検診等管理指導協議会肺がん部会)



地域保健・健康増進事業報告の項目の中で、回報書に掲載すべき情報（黄色着色箇所）

肺がん
(全て)

検査回数	精密検査受診の有無別人数				偶発症の有無別人数									
	精密検査受診者				精密検査中／精密検査後									
	異常を認める				検査中／検査後									
検査回数	受診者数 (年度中)	要精密 検査者数 (年度中)	異常 認めず	肺がん のうち 臨床病期 0～I期	未受診	未把握	重篤な 偶発症を 認	偶発症 による 死亡あり	重篤な 偶発症を 認	偶発症 による 死亡あり				
			肺がん であった者 (転移性を 含まない)	肺がんの 疑いのある 者又は 未確定	肺がん以外 の疾患で あった者 (転移性の 肺腫瘍を 含む)	(3)	(4)	(5)	(6)	(7)	(8)	(9)	(10)	(11)
検査回数	受診者数 (年度中)	要精密 検査者数 (年度中)	異常 認めず	肺がん のうち 臨床病期 0～I期	肺がんの 疑いのある 者又は 未確定	肺がん以外 の疾患で あった者 (転移性の 肺腫瘍を 含む)	未受診	未把握	重篤な 偶発症を 認	偶発症 による 死亡あり	重篤な 偶発症を 認	偶発症 による 死亡あり	重篤な 偶発症を 認	偶発症 による 死亡あり

(X線)

検査回数	胸部エックス線検査の判定別人数							精密検査受診の有無別人数				偶発症の有無別人数			
	異常を認める							精密検査受診者				精密検査中／精密検査後			
	異常を認める							異常を認める				検査中／検査後			
検査回数	受診者数 (年度中)	要精密 検査者数 (年度中)	異常 認めず	肺がん であった者 (転移性を 含まない)	肺がんの 疑いのある 者又は 未確定	肺がん以外 の疾患で あった者 (転移性の 肺腫瘍を 含む)	未受診	未把握	重篤な 偶発症を 認	偶発症 による 死亡あり	重篤な 偶発症を 認	偶発症 による 死亡あり	重篤な 偶発症を 認	偶発症 による 死亡あり	
			肺がん のうち 臨床病期 0～I期	肺がんの 疑いのある 者又は 未確定	肺がん以外 の疾患で あった者 (転移性の 肺腫瘍を 含む)	肺がん以外 の疾患で あった者 (転移性の 肺腫瘍を 含む)	未受診	未把握	重篤な 偶発症を 認	偶発症 による 死亡あり	重篤な 偶発症を 認	偶発症 による 死亡あり	重篤な 偶発症を 認	偶発症 による 死亡あり	
検査回数	受診者数 (年度中)	要精密 検査者数 (年度中)	異常 認めず	肺がん であった者 (転移性を 含まない)	肺がんの 疑いのある 者又は 未確定	肺がん以外 の疾患で あった者 (転移性の 肺腫瘍を 含む)	未受診	未把握	重篤な 偶発症を 認	偶発症 による 死亡あり	重篤な 偶発症を 認	偶発症 による 死亡あり	重篤な 偶発症を 認	偶発症 による 死亡あり	

(喀痰細胞診) ※肺がん (全て) 以外で回報書に必要な項目

検査回数	精密検査受診の有無別人数								偶発症の有無別人数				
	異常を認める								精密検査中／精密検査後				
	異常を認める								検査中／検査後				
検査回数	配布数 (年度中)	回収数 (受診者数) (年度中)	要精密 検査者数 (年度中)	異常 認めず	肺がん のうち 臨床病期 0～I期	肺がんの 疑いのある 者又は 未確定	肺がん以外 の疾患で あった者 (転移性の 肺腫瘍を 含む)	未受診	未把握	重篤な 偶発症を 認	偶発症 による 死亡あり	重篤な 偶発症を 認	偶発症 による 死亡あり
				肺がん のうち 臨床病期 0～I期	肺がんの 疑いのある 者又は 未確定	肺がん以外 の疾患で あった者 (転移性の 肺腫瘍を 含む)	肺がん以外 の疾患で あった者 (転移性の 肺腫瘍を 含む)	未受診	未把握	重篤な 偶発症を 認	偶発症 による 死亡あり	重篤な 偶発症を 認	偶発症 による 死亡あり
検査回数	配布数 (年度中)	回収数 (受診者数) (年度中)	要精密 検査者数 (年度中)	異常 認めず	肺がん のうち 臨床病期 0～I期	肺がんの 疑いのある 者又は 未確定	肺がん以外 の疾患で あった者 (転移性の 肺腫瘍を 含む)	未受診	未把握	重篤な 偶発症を 認	偶発症 による 死亡あり	重篤な 偶発症を 認	偶発症 による 死亡あり

呼吸器検診結果連絡票

検診受診日 _____ 年 月 日
 X線番号 _____
 実施主体 _____

現

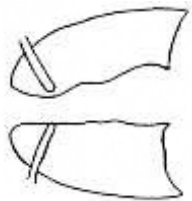
呼吸器検診精密検査回報書

検診受診日 _____ 年 月 日
 X線番号 _____
 実施主体 _____
 判定区分 (X線・細胞診) D、E

検診結果

X線検査チェック部位

X線判定区分



A, B, C

D1, D2, D3, D4

E1, E2

細胞診判定区分

D, E

要望事項

- 肺腫瘍に対する精査(X線 E, 細胞診 D, E)
- 肺結核に対する精査(X線 D1)
- 他の肺疾患に対する精査(X線 D2)
- 心疾患に対する精査(X線 D3)
- その他(X線 D4 等)

精検確定検査 (精検受診日 _____ 年 月 日)

- 精検完了者で (著変なし)
- 精検完了者で (他の肺疾患)
(診断名: _____)
- 原発性肺癌 (組織診・細胞診) 確定患者 (8 b)
組織型 (扁平、腺、小細胞、大細胞、その他、不明)
- その他の悪性新生物 (転移性肺腫瘍等) 患者 (8 c)
(診断名: _____)
- その他の新生物 (良性腫瘍等) 患者 (8 d)
(診断名: _____)
- 治療を要する肺結核患者 (8 e)
- 肺癌疑診患者 (組織学的診断に至らないもの (9))
- 不明 (精検完了できず)

備考欄

- 呼吸器検診の結果、精密検査の必要ありとされました。精密検査の実施と結果の回報をお願いします。
- ご報告はできるだけ最終的な確定診断(組織学的診断等)を行った施設から提出してください。集計表作成の都合上、5月末、間に合わない場合は11月未だにご報告をお願いします。
- 第一次提出期限 検診次年度の 5月末
第二次提出期限 検診次年度の 11月末
- X線 E 判定又は細胞診 D, E 判定で、8b), 9) の患者は後日調査票の記載にご協力をお願いします。

医療機関名 _____
 担当医師名 _____

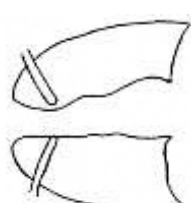
※ 項目の追加は市町村・検診機関の自由とする。

呼吸器検診結果連絡票

主治医 殿

市 町 村
 検診実施機関

肺がん検診の結果、精密検査が必要とされましたので、精密検査を実施いただき、その結果をご回報くださるようお願いいたします。

検診受診日	年 月 日
X線番号	
実施主体	
検診結果	
X線検査チェック部位	X線判定区分
	A, B, C D 1, D 2, D 3, D 4 E 1, E 2
	細胞診判定区分
	D, E
要望事項	
<input type="checkbox"/> 肺腫瘍に対する精査(X線 E, 細胞診 D, E)	
<input type="checkbox"/> 肺結核に対する精査(X線 D1)	
<input type="checkbox"/> 他の肺疾患に対する精査(X線 D2)	
<input type="checkbox"/> 心疾患に対する精査(X線 D3)	
<input type="checkbox"/> その他(X線 D4 等)	

呼吸器検診精密検査回報書

市町村名		
検診受診日	年 月 日	X線番号
実施主体		
判定区分 (X線・細胞診)	D、 E	
精密検査年月日	年 月 日	
最終診断年月日	年 月 日	
精密検査項目	1. 胸部C T検査 (HR-CT 含む) 2. その他 ()	
診断結果	1. 異常なし (著変なし含む) 2. 肺がん (転移性肺腫瘍を除く) <input type="checkbox"/> 臨床病期 0 期～I 期 <input type="checkbox"/> 臨床病期 II 期以上 <input type="checkbox"/> 病期不明 3. その他の悪性腫瘍 (中皮腫・リンパ腫・他 ()) 4. 転移性肺腫瘍 (原発臓器) 5. 肺がん疑い (組織診断に至らないもの) または未確定 6. その他 (良性腫瘍・肺結核・他 ())	
精密検査に伴う偶発症	無・有(入院:無・有)(内容:)	
患者への指示、市町村連絡事項	1. 次回の検診 2. 要経過観察 (ヶ月後) 3. 要治療(治療予定・治療済・他院紹介→※へ記載) 4. その他 () ※紹介先医療機関名	
医療機関名 担当医師名		
精査のため他医療機関へ紹介する場合は、この回報書には何も記入せずに紹介先へ持たせてください。回報書はなるべく最終診断を行った医療機関で記入してください。(ただし、肺がん確定の場合を除く)		

※ 項目の追加は市町村・検診機関の自由とする。

肺がん検診 精密検査結果提供依頼書兼報告書(ひな形)

年 月 日

医療機関長 様
御担当医 様

回報書において確診の内容(病期・病理等)やがんの治療情報を市町村又は検診機関が精密検査実施医療機関に照会する際のひな形市町村の集約(提出)期限を明示

返送先
〒
住所:
TEL:

平素より格別の御指導御協力を賜り厚く御礼申し上げます。
下記の方につきまして、肺がん検診精密検査の対象者となっております。
貴院における精密検査結果について、ご記入の上、ご返送くださるようお願い申し上げます。

氏名・性別 (男・女)	一次検診日 年 月 日
生年月日 T/S/H 年 月 日	検診機関名
個人識別 情報 住所・自治体独自の住民番号・受診者番号・医療機関コード等、必要な項目の記入欄として使用	胸部エックス線 <input type="checkbox"/> 要精検D <input type="checkbox"/> 要精検E
	喀痰細胞診 <input type="checkbox"/> 要精検D <input type="checkbox"/> 要精検E ※未実施の場合はチェック不要
精密検査結果(貴院記入用)	精検年月日 年 月 日 <医師名 >
精密検査 実施した全ての検査をチェックしてください	<input type="checkbox"/> 胸部エックス線検査 <input type="checkbox"/> 胸部CT検査(HR-CT含む) <input type="checkbox"/> 気管支鏡検査(気管支鏡下細胞診、気管支鏡下生検含む) <input type="checkbox"/> 喀痰細胞診 <input type="checkbox"/> 擦過細胞診 <input type="checkbox"/> 組織診 <input type="checkbox"/> 上記以外(検査法:)
診断区分 判明した全ての病変をチェックしてください	<input type="checkbox"/> 異常なし <input type="checkbox"/> 肺がん (部位) 臨床病期 <input type="checkbox"/> 0期がん <input type="checkbox"/> I期がん <input type="checkbox"/> II期以上のがん <input type="checkbox"/> 病期不明 <input type="checkbox"/> 肺がんの疑い又は未確定 <input type="checkbox"/> 肺がん以外の呼吸器疾患(転移性肺腫瘍を含む) 中皮腫、リンパ腫、良性腫瘍、肺結核等 (疾患名) <input type="checkbox"/> 肺以外の疾患(縦隔腫瘍、食道がん、甲状腺がん、心血管疾患等) (疾患名)
精密検査時の偶発症	※入院治療を要するものとする(例:経皮的肺穿刺や気管支生検による多量出血、検査後の気胸等)。 <input type="checkbox"/> あり ⇒ 内容(<input type="checkbox"/> 多量出血 <input type="checkbox"/> 気胸 <input type="checkbox"/> その他()) 予後(<input type="checkbox"/> 生存 <input type="checkbox"/> 死亡)
指示項目	<input type="checkbox"/> 要治療(<input type="checkbox"/> 入院 <input type="checkbox"/> 外来) <input type="checkbox"/> 他医療機関へ紹介(紹介先:) <input type="checkbox"/> 異常なし・次回の検診 <input type="checkbox"/> 経過観察(ヶ月後) <input type="checkbox"/> その他()

山形県ひな形(R3年度)