

議会運営委員会の概要

1 議事日程第1号について

- ・議事調査課長から、資料「会議順序表」等により本日の議事日程等の説明があり、了承された。

2 その他

(1) 「令和4年度政府の施策等に対する提案」のフォローアップについて

- ・みらい企画創造部長から、資料「『令和4年度政府の施策等に対する提案』のフォローアップについて」により報告があった。

(2) 新型コロナウイルス感染症の発生状況等について

- ・防災くらし安心部長から、資料「新型コロナウイルス感染症に係る本県の各種指標の推移」等により、新型コロナウイルス感染症の発生状況等について報告があった。

【発言概要、質疑等】

(船山委員) 全国的にはまん延防止等重点措置が継続される中、本県では2月20日をもって終了する理由は何か。

⇒ (防災くらし安心部長) 感染者数が減少傾向にあること、また、クラスターが発生しているのは飲食店ではなく、クラスターが発生している施設等への対策を強化することが重要との医療専門家の意見もあるためである。まん延防止等重点措置は終了するが、県民に対する感染防止対策の要請は継続して行っていく。

(船山委員) 昨日から感染者が200人台となり増えているが、飲食店関連で増えているのでは無いという認識か。

⇒ (健康福祉部長) 感染者を年代別に見ると、10歳未満や10代が最も多く、加えてその保護者の世代が多い。子供を中心とした家庭内感染と見ている。

(船山委員) 今の段階でまん延防止等重点措置を終了することに不安があるとの報道もあった。今後、感染者が減少する確かな見通しがあると理解して良いか。

⇒ (防災くらし安心部長) 1週間単位で見ると減少傾向にある。今後、確実に減少するとは断言できないが、20日以降も対策を徹底して感染拡大を抑えていきたい。

(森田委員) まん延防止等重点措置の延長について、鶴岡市から文書による要望のほか、酒田市からも要望があったと聞く。他自治体からも要望は無かったのか。

⇒ (防災くらし安心部長) 公式に要請があったのは鶴岡市のみであり、酒田市からは事務的な相談があった。鶴岡市を含む関係市町村に対し、県としての対応を説明し理解を得ている。

(木村委員) 今後の感染拡大防止に向けて、ハード的な支援の考えはあるか。

⇒ (防災くらし安心部長) 関係部局と相談していきたい。

(渋間委員) まん延防止等重点措置の終了に伴い、事業や感染防止対策に変更はあるか。

⇒ (防災くらし安心部長) やまがた冬割キャンペーンが再開すると聞いている。

(3) その他

(渋間委員) 北京オリンピックにおける森重選手の銅メダル獲得に対する県の考え方はどうか。

⇒ (総務部長) 確認したい。

3 次回議運開催日時

2月22日（火）午前10時

4 本日の開議時刻

- ・議会運営委員会終了後、直ちに開議されることが決定された。

議 会 運 営 委 員 会 協 議 事 項

令和4年2月17日（木）

午前 10 時

- 1 議事日程第1号について

- 2 その他

- 3 次回議運開催日時
2月22日（火）午前10時

- 4 本日の開議時刻

会 議 順 序 表

[議事日程第1号]

令和4年2月17日(木)

	会 議 ・ 議 事 順 序	採決方法
1	○ 議会運営委員会 (議事日程第1号、その他)	
2	< 開 会 ・ 開 議 > ○ 諸般の報告 (1) 議員派遣の決定 (2) 議案・附属書類等の送付 (3) 自席での発言について	
3	○ 会議録署名議員の指名 ○ 会期の決定	
4	○ 議案上程 (議第1号から議第63号までの63件) ○ 知事説明 ○ 諸般の報告 (議第46号についての人事委員会の意見聴取・回答)	
5	○ 令和3年度所属議案の先議について ○ 常任委員会付託 (議第1号から議第28号までの28件) < 散 会 >	

議 事 日 程 (第 1 号)

令和4年2月17日(木) 午前10時開議

- 第 1 会議録署名議員の指名
- 第 2 会期の決定
- 第 3 議第1号 令和3年度山形県一般会計補正予算(第9号)
- 第 4 議第2号 令和3年度山形県公債管理特別会計補正予算(第1号)
- 第 5 議第3号 令和3年度山形県市町村振興資金特別会計補正予算(第1号)
- 第 6 議第4号 令和3年度山形県母子父子寡婦福祉資金特別会計補正予算(第1号)
- 第 7 議第5号 令和3年度山形県国民健康保険特別会計補正予算(第1号)
- 第 8 議第6号 令和3年度山形県小規模企業者等設備導入資金特別会計補正予算(第1号)
- 第 9 議第7号 令和3年度山形県土地取得事業特別会計補正予算(第2号)
- 第 10 議第8号 令和3年度山形県農業改良資金特別会計補正予算(第1号)
- 第 11 議第9号 令和3年度山形県沿岸漁業改善資金特別会計補正予算(第1号)
- 第 12 議第10号 令和3年度山形県港湾整備事業特別会計補正予算(第3号)
- 第 13 議第11号 令和3年度山形県流域下水道事業会計補正予算(第3号)
- 第 14 議第12号 令和3年度山形県電気事業会計補正予算(第2号)
- 第 15 議第13号 令和3年度山形県工業用水道事業会計補正予算(第2号)
- 第 16 議第14号 令和3年度山形県公営企業資産運用事業会計補正予算(第1号)
- 第 17 議第15号 令和3年度山形県水道用水供給事業会計補正予算(第2号)
- 第 18 議第16号 令和3年度山形県病院事業会計補正予算(第4号)
- 第 19 議第17号 山形県手数料条例の一部を改正する条例の制定について
- 第 20 議第18号 山形県新型コロナウイルス感染症対応地方創生臨時基金条例の一部を改正する条例の制定について
- 第 21 議第19号 緊急農村防災対策事業等に要する費用の一部負担について
- 第 22 議第20号 道路事業(単独)に要する費用の一部負担について
- 第 23 議第21号 急傾斜地崩壊対策事業に要する費用の一部負担について
- 第 24 議第22号 一般県道余目松山線道路施設長寿命化対策事業庄内橋橋梁下部工事(P3)請負契約の締結について
- 第 25 議第23号 一般国道287号道路改築事業米沢北バイパス橋梁(仮称)桁製作架設工事請負契約の一部変更について
- 第 26 議第24号 一般県道白滝宮宿線道路改築事業橋梁上部工工事請負契約の一部変更について
- 第 27 議第25号 東京電力ホールディングス株式会社福島第一原子力発電所及び同社福島第二原子力発電所の事故に基づき生じた損害賠償の和解について
- 第 28 議第26号 山形県体育館及び山形県武道館の指定管理者の指定について
- 第 29 議第27号 権利の放棄について

- 第 30 議第28号 交通事故に係る国家賠償請求事件及び損害賠償代位請求事件の和解についての専決処分の承認について
- 第 31 議第29号 令和4年度山形県一般会計予算
- 第 32 議第30号 令和4年度山形県公債管理特別会計予算
- 第 33 議第31号 令和4年度山形県市町村振興資金特別会計予算
- 第 34 議第32号 令和4年度山形県母子父子寡婦福祉資金特別会計予算
- 第 35 議第33号 令和4年度山形県国民健康保険特別会計予算
- 第 36 議第34号 令和4年度山形県小規模企業者等設備導入資金特別会計予算
- 第 37 議第35号 令和4年度山形県土地取得事業特別会計予算
- 第 38 議第36号 令和4年度山形県農業改良資金特別会計予算
- 第 39 議第37号 令和4年度山形県沿岸漁業改善資金特別会計予算
- 第 40 議第38号 令和4年度山形県林業改善資金特別会計予算
- 第 41 議第39号 令和4年度山形県港湾整備事業特別会計予算
- 第 42 議第40号 令和4年度山形県流域下水道事業会計予算
- 第 43 議第41号 令和4年度山形県電気事業会計予算
- 第 44 議第42号 令和4年度山形県工業用水道事業会計予算
- 第 45 議第43号 令和4年度山形県公営企業資産運用事業会計予算
- 第 46 議第44号 令和4年度山形県水道用水供給事業会計予算
- 第 47 議第45号 令和4年度山形県病院事業会計予算
- 第 48 議第46号 山形県職員等の育児休業等に関する条例の一部を改正する条例の制定について
- 第 49 議第47号 山形県手数料条例の一部を改正する条例の制定について
- 第 50 議第48号 山形県個人情報保護条例の一部を改正する条例の制定について
- 第 51 議第49号 公衆浴場法施行条例の一部を改正する条例の制定について
- 第 52 議第50号 山形県青少年健全育成条例の一部を改正する条例の制定について
- 第 53 議第51号 山形県国民健康保険財政安定化基金条例の一部を改正する条例の制定について
- 第 54 議第52号 山形県児童福祉施設の設備及び運営に関する基準を定める条例の一部を改正する条例の制定について
- 第 55 議第53号 山形県指定通所支援の事業等の人員、設備及び運営に関する基準等を定める条例の一部を改正する条例の制定について
- 第 56 議第54号 山形県指定障害者支援施設の人員、設備及び運営に関する基準等を定める条例の一部を改正する条例の一部を改正する条例の制定について
- 第 57 議第55号 山形県森林整備促進・林業等再生基金条例を廃止する条例の設定について
- 第 58 議第56号 山形県空港管理条例の一部を改正する条例の制定について
- 第 59 議第57号 山形県港湾整備事業特別会計条例の一部を改正する条例の制定について
- 第 60 議第58号 山形県立学校職員及び市町村立学校職員給与負担法に規定する学校職員の定数に関する条例の一部を改正する条例の制定について
- 第 61 議第59号 山形県県立学校設置条例の一部を改正する条例の制定について
- 第 62 議第60号 一般国道13号新庄金山道路工事用地の処分について

- 第 63 議第61号 包括外部監査契約の締結について
- 第 64 議第62号 別記各市町村と山形県との間の行政不服審査法第81条第1項に規定する機関の権限に属させられた事項を処理する事務の委託に関する規約の制定について
- 第 65 議第63号 別記各一部事務組合及び広域連合と山形県との間の行政不服審査法第81条第1項に規定する機関の権限に属させられた事項を処理する事務の委託に関する規約の制定について

議員派遣決定一覧表

番号	内 容
46	<p>令和3年度東北中央自動車道建設促進秋田・山形・福島三県議会協議会</p> <p>(1) 目 的 上記協議会に係る意見交換及び要請を行うため</p> <p>(2) 場 所 国土交通省</p> <p>(3) 期 間 令和3年12月9日(木)</p> <p>(4) 議 員 名 伊藤 重成</p>

○令和3年12月21日議決分の変更

番号	内 容
44	<p>令和3年度北海道・東北六県議会議員研究交流大会</p> <p>(1) 目 的 北海道・東北六県議会議長会が主催する上記大会に出席するため</p> <p>(2) 場 所 青森県</p> <p>(3) 期 間 令和4年1月24日(月)</p> <p>(4) 議 員 名 梅津庸成、今野美奈子、菊池大二郎、高橋淳、遠藤寛明、相田光照、遠藤和典、梶原宗明、関徹、五十嵐智洋、渋間佳寿美、矢吹栄修、小松伸也、奥山誠治</p>
※上記研究交流大会が中止されたため議員派遣を取り消すもの	
45	<p>新庄南高等学校生徒と県議会議員との意見交換会</p> <p>(1) 目 的 上記の意見交換会に出席するため</p> <p>(2) 場 所 新庄市</p> <p>(3) 期 間 令和4年2月9日(水)</p> <p>(4) 議 員 名 梅津庸成、高橋淳、相田光照、小松伸也</p>
※上記意見交換会をオンラインで実施することとしたため議員派遣を取り消すもの	

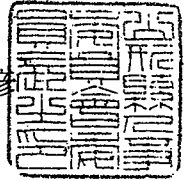
山人委第277号

令和4年2月17日

山形県議会議長 坂本 貴美雄 殿

山形県人事委員会

委員長 安孫子 俊彦



意見の聴取について

令和4年2月16日付け議調第199号で意見を求められた下記条例の制定については、適当なものと認めます。

記

議第46号 山形県職員等の育児休業等に関する条例の一部を改正する条例の制定について

常 任 委 員 会 付 託 表

(令和4年2月定例会)

委員会名	件 名
総 務	<p>議第1号 令和3年度山形県一般会計補正予算（第9号）中</p> <p>1 第1条第1表 歳入歳出予算補正中 歳入全部、歳出 第1款議会費、第2款総務費ただし第2項の一部を除く、第3款民生費第4項、第4款衛生費第1項の一部及び第2項の一部、第6款農林水産業費第1項の一部、第7款商工費第3項の一部、第9款警察費第1項の一部、第10款教育費第1項の一部及び第6項の一部、第12款公債費、第13款諸支出金ただし第2項を除く</p> <p>2 第2条第2表 繰越明許費補正 1追加中 第2款総務費</p> <p>4 第4条第4表 地方債補正</p> <p>議第2号 令和3年度山形県公債管理特別会計補正予算（第1号）</p> <p>議第3号 令和3年度山形県市町村振興資金特別会計補正予算（第1号）</p> <p>議第18号 山形県新型コロナウイルス感染症対応地方創生臨時基金条例の一部を改正する条例の制定について</p> <p>議第25号 東京電力ホールディングス株式会社福島第一原子力発電所及び同社福島第二原子力発電所の事故に基づき生じた損害賠償の和解について</p>
文教公安	<p>議第1号 令和3年度山形県一般会計補正予算（第9号）中</p> <p>1 第1条第1表 歳入歳出予算補正中 歳出 第9款警察費ただし第1項の一部を除く、第10款教育費ただし第1項の一部、第6項、第7項の一部及び第8項の一部を除く</p> <p>2 第2条第2表 繰越明許費補正 1追加中 第10款教育費</p> <p>3 第3条第3表 債務負担行為補正 2変更</p> <p>議第17号 山形県手数料条例の一部を改正する条例の制定について</p> <p>議第26号 山形県体育館及び山形県武道館の指定管理者の指定について</p> <p>議第28号 交通事故に係る国家賠償請求事件及び損害賠償代位請求事件の和解についての専決処分の承認について</p>
厚生環境	<p>議第1号 令和3年度山形県一般会計補正予算（第9号）中</p> <p>1 第1条第1表 歳入歳出予算補正中 歳出 第2款総務費第2項の一部、第3款民生費ただし第4項を除く、第4款衛生費ただし第1項の一部及び第2項の一部を除く、第6款農林水産業費第1項の一部、第2項の一部及び第4項の一部、第10款教育費第1項の一部及び第6項の一部、第13款諸支出金第2項</p> <p>2 第2条第2表 繰越明許費補正 1追加中 第3款民生費、第4款衛生費</p> <p>3 第3条第3表 債務負担行為補正 1追加中 山形県立自然博物館災害復旧工事請負契約</p> <p>議第4号 令和3年度山形県母子父子寡婦福祉資金特別会計補正予算（第1号）</p> <p>議第5号 令和3年度山形県国民健康保険特別会計補正予算（第1号）</p> <p>議第16号 令和3年度山形県病院事業会計補正予算（第4号）</p>

農林水産	<p>議第1号 令和3年度山形県一般会計補正予算（第9号）中</p> <p>1 第1条第1表 歳入歳出予算補正中 歳出 第6款農林水産業費ただし第1項の一部、第2項の一部及び第4項の一部を除く、第11款災害復旧費第1項及び第2項の一部</p> <p>2 第2条第2表 繰越明許費補正 1追加中 第6款農林水産業費</p> <p>3 第3条第3表 債務負担行為補正 1追加中 漁港浚渫事業</p> <p>議第8号 令和3年度山形県農業改良資金特別会計補正予算（第1号）</p> <p>議第9号 令和3年度山形県沿岸漁業改善資金特別会計補正予算（第1号）</p> <p>議第19号 緊急農村防災対策事業等に要する費用の一部負担について</p>
商工労働 観 光	<p>議第1号 令和3年度山形県一般会計補正予算（第9号）中</p> <p>1 第1条第1表 歳入歳出予算補正中 歳出 第2款総務費第2項の一部、第5款労働費、第6款農林水産業費第1項の一部、第7款商工費ただし第3項の一部を除く、第10款教育費第1項の一部、第7項の一部及び第8項の一部</p> <p>2 第2条第2表 繰越明許費補正 1追加中 第7款商工費</p> <p>議第6号 令和3年度山形県小規模企業者等設備導入資金特別会計補正予算（第1号）</p> <p>議第7号 令和3年度山形県土地取得事業特別会計補正予算（第2号）</p>
建 設	<p>議第1号 令和3年度山形県一般会計補正予算（第9号）中</p> <p>1 第1条第1表 歳入歳出予算補正中 歳出 第2款総務費第2項の一部、第8款土木費、第11款災害復旧費ただし第1項及び第2項の一部を除く</p> <p>2 第2条第2表 繰越明許費補正 1追加中 第8款土木費 2変更</p> <p>議第10号 令和3年度山形県港湾整備事業特別会計補正予算（第3号）</p> <p>議第11号 令和3年度山形県流域下水道事業会計補正予算（第3号）</p> <p>議第12号 令和3年度山形県電気事業会計補正予算（第2号）</p> <p>議第13号 令和3年度山形県工業用水道事業会計補正予算（第2号）</p> <p>議第14号 令和3年度山形県公営企業資産運用事業会計補正予算（第1号）</p> <p>議第15号 令和3年度山形県水道用水供給事業会計補正予算（第2号）</p> <p>議第20号 道路事業（単独）に要する費用の一部負担について</p> <p>議第21号 急傾斜地崩壊対策事業に要する費用の一部負担について</p> <p>議第22号 一般県道余目松山線道路施設長寿命化対策事業庄内橋橋梁下部工事（P3）請負契約の締結について</p> <p>議第23号 一般国道287号道路改築事業米沢北バイパス橋梁（仮称）桁製作架設工事請負契約の一部変更について</p> <p>議第24号 一般県道白滝宮宿線道路改築事業橋梁上部工工事請負契約の一部変更について</p> <p>議第27号 権利の放棄について</p>

月日	曜日	本会	議	時刻	委員	内容	等	場
二・十七	木	開会 令和三年度議案及び令和四年度議案上程 知事説明、令和三年度議案各常任委員会付託		午前十時	議	議	議	議運委員会室
十八	金	休会(議案調査)		午前十時	議	議案説明会	議	議運委員会室
十九	土	休会						
二十	日	休会						
二十一	月	休会						
二十二	火	各常任委員長報告、採決		午前十時	議	議	議	議運委員会室
二十三	水	休会(天皇誕生日)						
二十四	木	休会(議案調査)						
二十五	金	質疑及び一般質問(代表質問)		本会議終了後	山形県 定数形 等 検 討 会	議	議	議運委員会室
二十六	土	休会						
二十七	日	休会						
二十八	月	質疑及び一般質問						
三・一	火	質疑及び一般質問						
二	水	休会(議案調査)						
三	木	休会		午前十時	予	算	算	予算委員会室
四	金	休会		午前十時	予	算	算	予算委員会室
五	土	休会						
六	日	休会						
七	月	休会		午前十時	予	算	算	予算委員会室
八	火	予算特別委員長報告 令和四年度議案・請願各常任委員会付託		本会議終了後	各常任 委員 会 に お け る 意 見 調 整	議	議	議運委員会室
九	水	休会		午前十時	建	設	議	第三委員会室
十	木	休会		午前十時	農	林	議	第四委員会室
十一	金	休会		午前十時	厚	生	議	第五委員会室
十二	土	休会		午前十時	文	教	議	第六委員会室
十三	日	休会		午前十時	総	務	議	第一委員会室
十四	月	休会		午前十時	各常任 委員 会 に お け る 意 見 調 整	議	議	第一委員会室
十五	火	各常任委員長報告、採決、繰越明許費議案上程 知事説明、関係常任委員会付託		午前十時	健 康 医 療 ・ 女 性 若 者 活 躍 対 策 ・ 雇 用 活 性 化 策	議	議	第二委員会室
十六	水	関係常任委員長報告、採決 特別委員長報告		本会議終了後	各常任 委員 会 に お け る 意 見 調 整	議	議	第三委員会室
十七	木	委員会所属変更、閉会		本会議終了後	各特別 委員 会 に お け る 意 見 調 整	議	議	各委員会室

「令和4年度 政府の施策等に対する提案」のフォローアップについて

1 概要

令和4年度の政府の施策等に対する提案を行った項目について、政府予算案等への反映状況を整理したものを。

2 反映状況

提案項目数64項目のうち、

(1) 反映されているもの【52項目】

<主なもの>

第1部「新型コロナ克服と経済再生」を目指して

① 新型コロナ克服に向けた体制の確立

(注1) 令和3年度予算額は当初予算額
(注2) 令和3年度補正予算は、繰越を前提として令和4年度予算と一体的に編成

提案項目	反映されている主な事業等	令和4年度予算額 (令和3年度予算額)	令和3年度 補正予算額
新型コロナウイルス感染症から命と健康を守る取組みの強化	・ ワクチン接種体制の確保 [厚生労働省]	— 億円 (3.6 億円)	1兆 3,879 億円
医師偏在の是正や自治体病院への経営支援強化等～地域住民が安心して暮らせる医療提供体制の構築～	・ 公立病院の経営強化に係る地方財政措置の拡充・延長 [総務省]	制度改正	— 億円

② ポストコロナを見据えた地方分散の実現による地域経済の再生

提案項目	反映されている主な事業等	令和4年度予算額 (令和3年度予算額)	令和3年度 補正予算額
地方への新たな人の流れを創出する取組みの強化	・ 地方における企業拠点の強化を促進する税制措置(適用期限:令和4年3月末)の拡充・延長 [内閣府]	制度改正	— 億円
中堅・中小企業、小規模事業者のポストコロナに向けた事業継続と持続的発展の取組みの推進	・ 中小企業生産性革命推進事業(中小企業等の設備投資、IT導入、販路開拓を支援) [経済産業省]	— 億円 (— 億円)	2,001 億円
ポストコロナを見据えた地方の観光施策への支援	・ 地域独自の観光資源を活用した地域の稼げる看板商品の創出 [国土交通省]	— 億円 (— 億円)	101 億円

第2部「人と自然がいきいきと調和し、真の豊かさと幸せを実感できる山形」を目指して

I 次代を担い地域を支える人材の育成・確保

提案項目	反映されている主な事業等	令和4年度予算額 (令和3年度予算額)	令和3年度 補正予算額
学習環境改善・学校における働き方改革推進のための支援の充実	・ 教員業務支援員(スクール・サポート・スタッフ)の配置 [文部科学省]	45 億円 (39 億円)	— 億円
公立学校施設整備に必要な財源確保及び廃校校舎等の解体に対する財政支援の充実	・ 公立学校施設の整備 [文部科学省]	688 億円 (688 億円)	1,312 億円

II 競争力のある力強い農林水産業の振興・活性化

提案項目	反映されている主な事業等	令和4年度予算額 (令和3年度予算額)	令和3年度 補正予算額
持続可能な食料生産システムを支える農業生産基盤の整備推進と農業農村整備事業予算の安定確保	・ 農業農村整備事業 [農林水産省]	3,322 億円 (3,317 億円)	1,832 億円
森林(モリ)ノミクスの推進による地域活性化	・ 森林・林業・木材産業グリーン成長総合対策(都市部における木材利用の強化、官民連携による木材利用の機運醸成等) [農林水産省]	116 億円 (122 億円)	48 億円
水産業の成長産業化に向けた支援の強化	・ 漁業経営安定対策 [農林水産省]	338 億円 (320 億円)	681 億円

III 高い付加価値を創出する産業経済の振興・活性化

提案項目	反映されている主な事業等	令和4年度予算額 (令和3年度予算額)	令和3年度 補正予算額
伝統的工芸品産業をはじめとする地場産業における販路拡大及び人材確保のための支援強化	・ 現地進出支援強化事業(対面型とオンラインを組み合わせた商談会開催による海外販路開拓を支援) [経済産業省]	13 億円 (12 億円)	— 億円
中堅・中小企業、小規模事業者のポストコロナに向けた事業継続と持続的発展の取組みの推進[再掲]	・ 中小企業生産性革命推進事業(中小企業等の設備投資、IT導入、販路開拓を支援) [経済産業省]	— 億円 (— 億円)	2,001 億円
特色ある文化資源を活かした地方創生の推進	・ コロナ禍の文化芸術活動等の継続・発展等支援 [文部科学省]	— 億円 (— 億円)	621 億円
ポストコロナを見据えた地方の観光施策への支援[再掲]	・ 地域独自の観光資源を活用した地域の稼げる看板商品の創出 [国土交通省]	— 億円 (— 億円)	101 億円

IV 県民が安全・安心を実感し、総活躍できる社会づくり

提案項目	反映されている主な事業等	令和4年度予算額 (令和3年度予算額)	令和3年度 補正予算額
流域治水の着実な推進	・ 治水事業 [国土交通省]	8,484 億円 (8,308 億円)	2,582 億円
高齢者等もその家族も安心して暮らせる社会の実現	・ 介護報酬の引上げ(介護職員の収入を月額平均9,000円程度引上げ) [厚生労働省]	制度改正	— 億円
次世代が「幸せな暮らし」を実感できる支援の強化	・ 地域少子化対策重点推進交付金 [内閣府]	8.2 億円 (8.2 億円)	30 億円
女性活躍による経済活性化のための総合的な施策展開	・ 地域女性活躍推進交付金 [内閣府]	3.0 億円 (1.5 億円)	5.3 億円

V 未来に向けた発展基盤となる県土の整備・活用

提案項目	反映されている主な事業等	令和4年度予算額 (令和3年度予算額)	令和3年度 補正予算額
高規格道路・一般広域道路の整備推進と財源の確保	・ 直轄道路事業 [国土交通省]	1兆 5,943 億円 (1兆 5,932 億円)	2,465 億円
洋上風力発電の円滑な導入に向けた環境整備	・ 電源接続の系統確保要件に関する柔軟な対応(系統確保プロセスにおける判断時期の前倒し) [経済産業省]	制度改正	— 億円

VI 東北全体の復興・再生に向けた施策の展開

提案項目	反映されている主な事業等	令和4年度予算額 (令和3年度予算額)	令和3年度 補正予算額
東日本大震災に伴う広域避難者に対する支援の継続	・ 被災者支援総合交付金 [復興庁]	115 億円 (125 億円)	— 億円

(2) 現在検討中・今後検討されるもの【2項目】

<主なもの>

- ・ 訪日誘客支援空港の追加認定 (航空需要回復に向けた空港受入環境の整備関連) など

(3) 不明または未反映のもの【10項目】

<主なもの>

- ・ 公共職業訓練に対する支援の充実 (訓練生の経済的負担を軽減するための奨学金制度の創設) など

以上

新型コロナウイルス感染症に係る本県の各種指標の推移

まん延防止等重点措置(1/27~)

レベル2(1/19~)

	まん延防止等重点措置(1/27~)																												レベル1		レベル2	
	1/20	1/21	1/22	1/23	1/24	1/25	1/26	1/27	1/28	1/29	1/30	1/31	2/1	2/2	2/3	2/4	2/5	2/6	2/7	2/8	2/9	2/10	2/11	2/12	2/13	2/14	2/15	2/16	レベル1	レベル2		
① 病床利用率	25.7%	24.5%	26.2%	27.0%	28.3%	27.0%	33.8%	32.1%	30.4%	29.1%	26.2%	26.6%	26.6%	31.6%	39.7%	43.9%	44.3%	44.3%	43.9%	43.5%	40.1%	42.6%	40.5%	41.8%	41.4%	44.7%	40.1%	41.4%	5%超 20%以下	20%超 50%以下		
② 重症病床利用率	0.0%	0.0%	0.0%	0.0%	0.0%	0.0%	0.0%	0.0%	0.0%	0.0%	0.0%	0.0%	0.0%	0.0%	0.0%	0.0%	0.0%	0.0%	0.0%	0.0%	0.0%	0.0%	0.0%	0.0%	0.0%	0.0%	0.0%	0.0%	-	20%超 50%以下		
③ 1週間の新規陽性者数 (人口10万人あたり)	26.99	30.80	35.06	38.22	46.01	57.24	65.03	74.77	89.24	97.12	115.40	118.46	130.52	142.21	159.74	168.55	176.81	171.06	177.09	169.48	167.07	156.03	150.19	136.83	129.59	123.28	121.24	120.59	1人以上 15人未満	15人以上		
④ 1週間の新規陽性者数 (累計)	291	332	378	412	496	617	701	806	962	1047	1244	1277	1407	1533	1722	1817	1906	1844	1909	1827	1801	1682	1619	1475	1397	1329	1307	1300	11人以上	162人以上		

《参考指標》

⑤ 直近1週間と 先週1週間の比較	2.40	2.20	2.10	2.05	2.17	2.46	2.55	2.77	2.90	2.77	3.02	2.57	2.28	2.19	2.14	1.89	1.82	1.48	1.49	1.30	1.17	0.98	0.89	0.77	0.76	0.70	0.72	0.72
⑥ PCR陽性率	12.3%	14.0%	15.9%	17.4%	18.2%	22.7%	25.7%	29.6%	35.3%	38.5%	45.7%	25.6%	28.2%	30.8%	34.6%	36.5%	38.3%	37.0%	39.3%	37.6%	37.1%	34.6%	33.3%	30.4%	28.8%	41.7%	41.0%	40.8%
⑦ 感染経路不明割合 (1週間あたり)	10.7%	11.7%	14.0%	18.9%	22.8%	21.9%	24.8%	24.6%	24.1%	25.8%	30.4%	33.8%	43.2%	42.2%	43.6%	43.8%	49.8%	53.8%	57.4%	57.8%	59.9%	57.8%	54.5%	56.7%	60.3%	51.5%	46.4%	調査中
⑧ 療養者数 (人口10万人あたり)	33.02	37.20	41.47	45.18	56.12	65.96	77.74	88.96	106.68	120.69	139.98	152.69	161.22	175.88	205.10	223.10	233.21	243.14	252.50	245.92	251.11	242.21	234.32	232.93	238.22	210.30	216.98	
⑨ 入院率	17.1%	14.5%	13.9%	13.1%	11.1%	9.0%	9.5%	7.9%	6.3%	5.3%	4.1%	3.8%	3.6%	4.0%	4.3%	4.3%	4.2%	4.0%	3.8%	3.9%	3.5%	3.9%	3.7%	3.9%	3.9%	4.1%	4.2%	4.2%

《感染状況等》

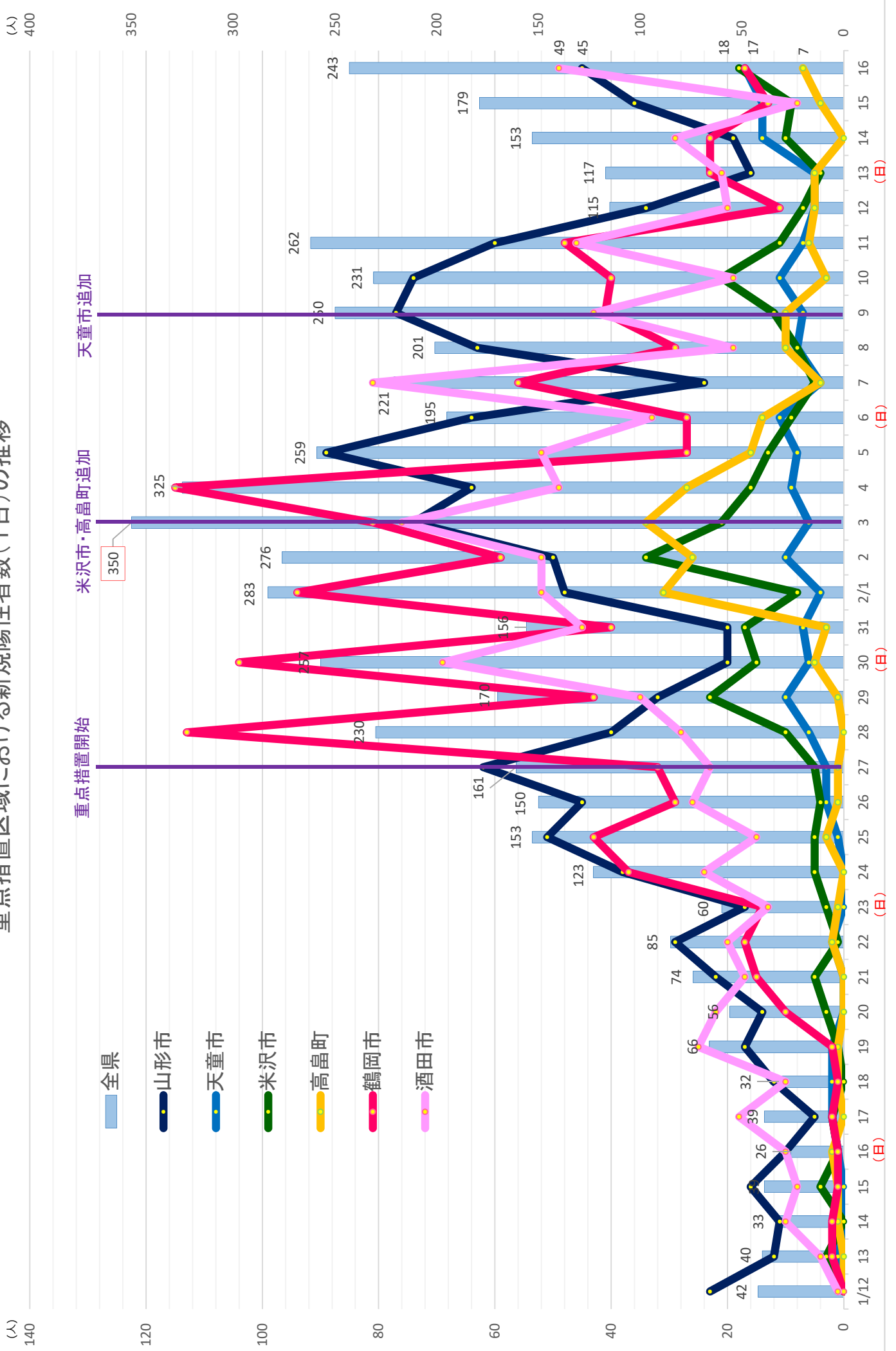
⑩ 入院患者数	61	58	62	64	67	64	80	76	72	69	62	63	63	75	94	104	105	108	107	107	99	105	100	104	103	111	98	100
うち確保病床以外の 入院患者数	0	0	0	0	0	0	0	0	0	0	0	0	0	0	0	0	0	3	3	4	4	4	4	5	5	5	3	2
うち重症入院患者数	0	0	0	0	0	0	0	0	0	0	0	0	0	0	0	0	0	0	0	0	0	0	0	0	0	0	0	0
うち60歳以上入院患 者数	9	11	12	12	12	13	14	18	22	28	28	30	36	43	53	61	63	70	68	68	65	71	70	70	71	79	70	74
⑪ 新規陽性者数	56	74	85	60	123	153	150	161	230	170	257	156	283	276	350	325	259	195	221	201	250	231	262	115	117	153	179	243
⑫ 感染経路不明者数 (1週間あたり)	31	39	53	78	113	135	174	198	232	270	378	431	608	647	751	795	950	992	1096	1056	1078	973	882	836	842	685	606	調査中
⑬ 療養者数	356	401	447	487	605	711	838	959	1150	1301	1509	1646	1738	1896	2211	2405	2514	2621	2722	2651	2707	2611	2623	2526	2511	2568	2267	2339
⑭ 1週間の検査件数	2,373	2,373	2,373	2,373	2,723	2,723	2,723	2,723	2,723	2,723	2,723	2,723	4,981	4,981	4,981	4,981	4,981	4,981	4,981	4,855	4,855	4,855	4,855	4,855	4,855	3,187	3,187	3,187

※ ⑭ 1週間の検査件数は、直近1週間の合計の件数(毎週月曜日集計)

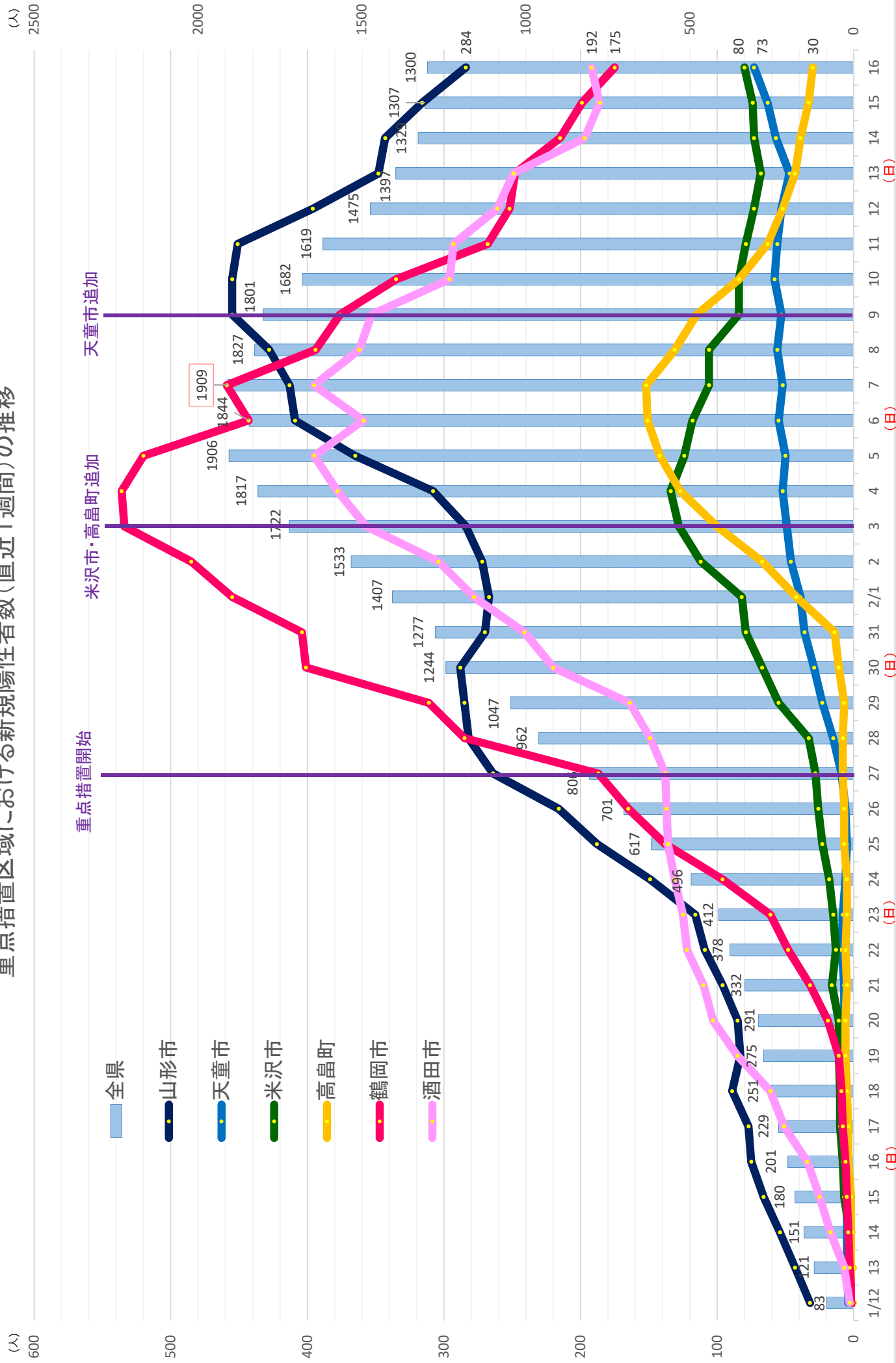
重点措置区域の感染状況の推移

	1/21 (金)	1/22 (土)	1/23 (日)	1/24 (月)	1/25 (火)	1/26 (水)	1/27 (木)	1/28 (金)	1/29 (土)	1/30 (日)	1/31 (月)	2/1 (火)	2/2 (水)	2/3 (木)	2/4 (金)	2/5 (土)	2/6 (日)	2/7 (月)	2/8 (火)	2/9 (水)	2/10 (木)	2/11 (金)	2/12 (土)	2/13 (日)	2/14 (月)	2/15 (火)	2/16 (水)		
全県	74	85	60	123	153	150	161	230	170	257	156	283	276	350	325	259	195	221	201	250	231	262	115	117	153	179	243		
村山地域	26	37	22	45	74	71	80	57	57	38	41	80	82	105	88	129	99	41	121	120	112	116	55	43	66	119	117		
山形市	22	29	17	38	51	45	62	40	32	20	20	48	50	74	64	89	64	24	63	77	74	60	34	16	19	36	45		
天童市		2			1	3	3	6	10	6	6	7	4	10	9	8	11	4	8	7	11	7	5	5	14	14	17		
最上地域						4	1	1	1	2	2	3	1	1	1	3	1	4	4	5	5	3	3	2	6	4	12		
置賜地域	7	5	7	8	15	10	11	14	25	23	21	46	68	70	48	36	29	11	21	28	36	28	18	11	14	24	33		
米沢市	5	1	3	5	5	4	5	10	23	15	17	8	34	21	16	13	9	5	8	12	21	11	7	4	4	10	9	18	
高島町		2	1		3	1	1	1	1	5	3	31	26	34	27	16	14	4	10	10	3	6	5	5	4	4	7		
庄内地域	41	43	31	69	64	64	68	158	87	194	94	156	124	173	182	91	66	168	51	95	78	114	39	61	66	28	80		
鶴岡市	15	17	14	37	43	29	32	113	43	104	40	94	59	81	115	27	27	56	29	41	40	48	11	23	23	13	17		
酒田市	17	20	13	24	15	26	23	28	35	69	45	52	52	76	49	52	33	81	19	43	19	46	20	21	29	8	49		
三川町	3	1		1			6	6	4	7	1	3	3	7	7	2	2	6							2	1			
庄内町	3	3	4	6	4	9	12	10	4	14	5	7	9	8	8	5	2	10	1	5	5	8	2	8	7	5	6		
遊佐町	3	2		1	2	1	1	1	1		3	1	1	1	3	7	2	15	2	6	14	12	6	9	5	1	8		
県外				1		1	1	1	1	1	1	1	1	1	4	2	1	4	4	2	2	1	1	1	1	4	1	4	
全県	332	378	412	496	617	701	806	962	1047	1244	1277	1407	1533	1722	1817	1906	1844	1909	1827	1801	1682	1619	1475	1397	1329	1307	1300	1307	1300
村山地域	128	145	156	188	245	292	355	386	406	422	418	424	435	460	491	563	624	624	665	703	710	738	664	608	633	631	628		
山形市	96	109	116	149	188	216	264	282	285	288	270	267	272	284	308	365	409	413	428	455	455	451	396	348	343	316	284		
天童市	7	9	8	6	5	6	9	15	23	29	36	39	46	49	52	50	55	52	56	53	58	56	53	47	57	63	73		
最上地域	1					4	5	5	6	8	8	8	5	5	5	8	8	6	7	11	15	19	21	23	28	28	35		
置賜地域	28	27	31	36	50	55	63	70	90	106	119	150	208	267	301	312	318	308	283	243	209	189	171	153	156	159	164		
米沢市	16	13	15	18	23	26	28	33	55	67	79	82	112	128	134	124	118	106	106	84	84	84	79	73	68	73	80		
高島町	5	6	5	5	7	7	8	8	8	7	11	14	42	67	100	127	142	151	152	131	115	84	63	52	43	39	33		
庄内地域	172	206	225	271	321	348	380	497	541	704	729	821	881	986	1010	1014	886	960	855	826	731	663	611	606	504	481	466		
鶴岡市	32	48	61	96	138	165	187	285	311	401	404	455	485	534	536	520	443	459	394	376	335	268	252	248	215	199	175		
酒田市	110	122	125	131	136	137	138	149	164	220	241	278	304	357	378	395	359	395	362	353	296	293	261	249	197	186	192		
三川町	3	4	4	5	5	5	5	8	11	18	18	21	24	31	32	28	23	28	25	22	15	8	8	6	2	3	3		
庄内町	14	17	20	26	28	30	41	48	49	59	58	61	61	57	55	56	44	49	43	39	36	36	33	39	36	40	41		
遊佐町	13	15	15	13	14	11	9	7	6	6	8	6	7	7	9	15	17	29	31	36	49	58	57	64	54	53	55		
全県	30.80	35.06	38.22	46.01	57.24	65.03	74.77	89.24	97.12	115.40	118.46	130.52	142.21	159.74	168.55	176.81	171.06	177.09	169.48	167.07	156.03	150.19	138.83	129.59	123.28	121.24	120.59		
村山地域	23.84	27.00	29.05	35.01	45.62	54.38	66.11	71.88	75.61	78.58	77.84	78.96	81.01	85.66	91.43	104.84	116.20	116.20	123.84	130.91	132.22	137.43	123.65	113.22	117.88	117.50	116.95		
山形市	38.40	43.60	46.40	59.60	75.20	86.40	105.60	112.80	114.00	115.20	108.00	106.80	108.80	113.60	123.20	146.00	163.60	165.20	171.20	182.00	182.00	180.40	158.40	139.20	137.20	126.40	113.60		
天童市	11.11	14.29	12.70	9.52	7.94	9.52	14.29	23.81	36.51	46.03	57.14	61.90	73.02	77.78	82.54	79.37	87.30	82.54	88.89	84.13	92.06	88.89	84.13	74.60	90.48	100.00	115.87		
最上地域	1.37					5.48	6.85	6.85	8.22	10.96	10.96	10.96	6.85	6.85	10.96	10.96	8.22	9.59	15.07	20.55	26.03	26.03	28.77	31.51	38.36	47.95			
置賜地域	13.73	13.24	15.20	17.65	24.51	26.96	30.88	34.31	44.12	51.96	58.33	73.53	101.96	130.88	147.55	152.94	155.88	150.98	138.73	119.12	102.44	92.65	83.82	75.00	76.47	77.94	80.39		
米沢市	19.51	15.85	18.29	21.95	28.05	31.71	34.15	40.24	67.07	81.71	96.34	100.00	136.59	156.10	163.41	151.22	143.90	129.27	102.44	102.44	102.44	96.34	89.02	82.93	89.02	90.24	97.56		
高島町	21.74	26.09	21.74	21.74	30.43	30.43	34.78	34.78	30.43	47.83	60.87	182.61	291.30	434.78	552.17	617.39	656.52	660.87	569.57	500.00	365.22	273.91	226.09	186.96	169.57	143.48	130.43		
庄内地域	64.66	77.44	84.59	101.88	120.68	130.83	142.86	186.84	203.38	264.66	274.06	308.65	331.20	370.68	379.70	381.20	333.08	360.90	321.43	310.53	274.81	249.25	229.70	227.82	189.47	180.83	175.19		
鶴岡市	25.81	38.71	49.19	77.42	111.29	133.06	150.81	229.84	250.81	323.39	325.81	366.94	391.13	430.65	432.26	419.35	357.26	370.16	317.74	303.23	270.16	216.13	203.23	200.00	173.39	160.48	141.13		
酒田市	108.91	120.79	123.76	129.70	134.65	135.64	136.63	147.52	162.38	217.82	238.61	275.25	300.99	353.47	374.26	391.09	355.45	391.09	358.42	349.50	293.07	290.10	258.42	246.53	195.05	184.16	190.10		
三川町	37.50	50.00	50.00	62.50	62.50	62.50	62.50	100.00	137.50	225.00	225.00	262.50	300.00	387.50	400.00	350.00	287.50	350.00	312.50	275.00	187.50	100.00	100.00	75.00	25.00	37.50			
庄内町	66.67	80.95	95.24	123.81	133.33	142.86	195.24	228.57	233.33	280.95	276.19	290.48	290.48	271.43	261.90	266.67	209.52	233.33	204.76	185.71	171.43	171.43	157.14	185.71	171.43	190.48	195.24		
遊佐町	92.86	107.14	107.14	92.86	100.00	78.57	64.29	50.00	42.86	42.86	57.14	42.86	50.00	50.00	64.29	107.14	121.43	207.14	221.43	257.14	350.00	414.29	407.14	457.14	385.71	378.57	392.86		

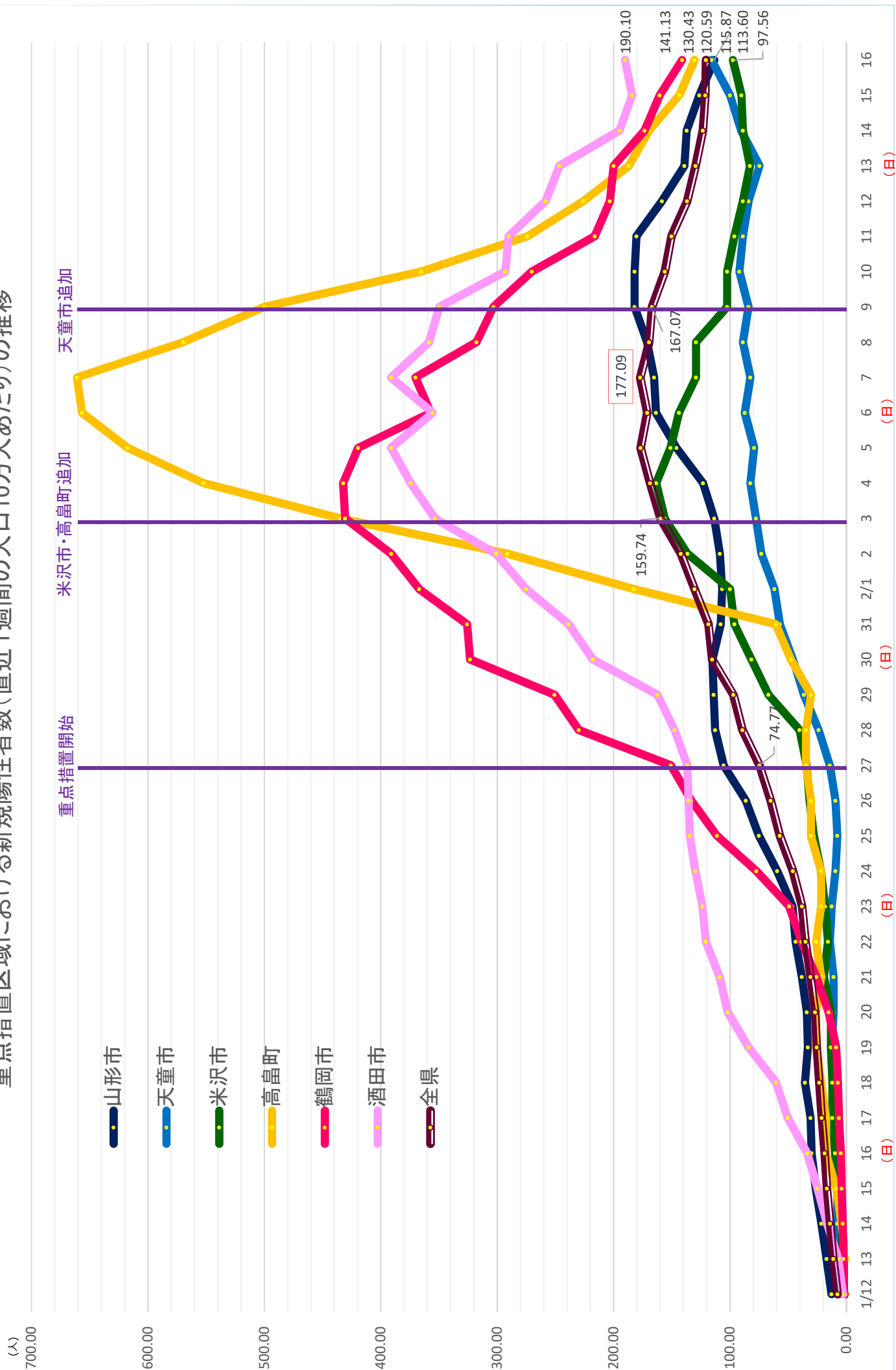
重点措置区域における新規陽性者数(1日)の推移



重点措置区域における新規陽性者数(直近1週間)の推移



重点措置区域における新規陽性者数(直近1週間の人口10万人あたりの推移)



政府に対するまん延防止等重点措置に係る要請について

県内の感染状況は、2月16日現在で、病床使用率は41.4%、重症病床使用率は0.0%、直近1週間の人口10万人あたりの新規陽性者数は120.59人となっている。

県全体の新規陽性者数は、2月3日に過去最多の350人となったが、その後は200人台、100人台で推移しており、直近1週間の人口10万人あたりの新規陽性者数も2月7日の177.09人をピークに減少し、直近1週間の新規陽性者数も、1週間連続で前週を下回っている。重点措置区域の9市町でも概ね減少傾向となっている。

60歳以上の入院患者の増加に伴い、中等症患者も増加傾向にあり、病床使用率は40%台で推移しているものの、重症患者はいないことや、県全体の新規陽性者数が減少傾向にあることなどから、今後、医療提供体制のひっ迫度合いは改善に向かうものと考えられる。

については、これらの状況や医療専門家の意見を踏まえ総合的に判断し、本日（2月16日）、新型インフルエンザ等対策特別措置法第31条の4第6項に基づき、**政府に対して、本県についてまん延防止等重点措置を終了する旨の公示を行うことを要請する。**

なお、本県への重点措置終了が正式に決定された場合は、重点措置終了から2週間程度、飲食店への営業時間短縮要請などを除き、現在の要請内容を基本として、経過措置を検討・実施する。

以上

今後の感染防止対策について

1 趣 旨

まん延防止等重点措置終了後のリバウンドを防ぐため、「**リバウンド防止特別対策期間**」を設定し、重点措置区域であった区域について、現在の要請内容（飲食店への営業時間短縮要請などを除く）を基本とし、新たな対策も含めた経過措置を実施するもの。

2 実施期間

令和4年2月21日（月）から3月6日（日）までの2週間（予定）

3 主な経過措置の内容（予定）

（県民への協力要請）

- ・会食時の1テーブルの人数制限
- ・感染リスクの高い場所への外出・移動の自粛
- ・感染拡大地域への不要不急の往来自粛
- ・家庭内での換気や子どもへの感染防止対策の徹底 等

（事業者への協力要請）

- ・就業前の健康チェックなど、従業員の健康管理の徹底
- ・従業員に感染者や濃厚接触者が多数発生した場合に備えた、自社等のBCP（事業継続計画）の作成・点検の推進 等

（学校等）

- ・部活動、校外学習等の制限
- ・感染者・濃厚接触者が発生した際の「新型コロナ対策学校等支援タスクフォース」等との連携強化 等

（保育所・幼稚園、高齢者施設等）

- ・感染防止マニュアルやチェックリスト等を活用した点検強化
- ・従事者への優先的なワクチン追加接種の推進 等

※ 具体的な内容は、重点措置終了が正式決定された後（2月18日（金））に本部員会議で協議・決定予定

以上