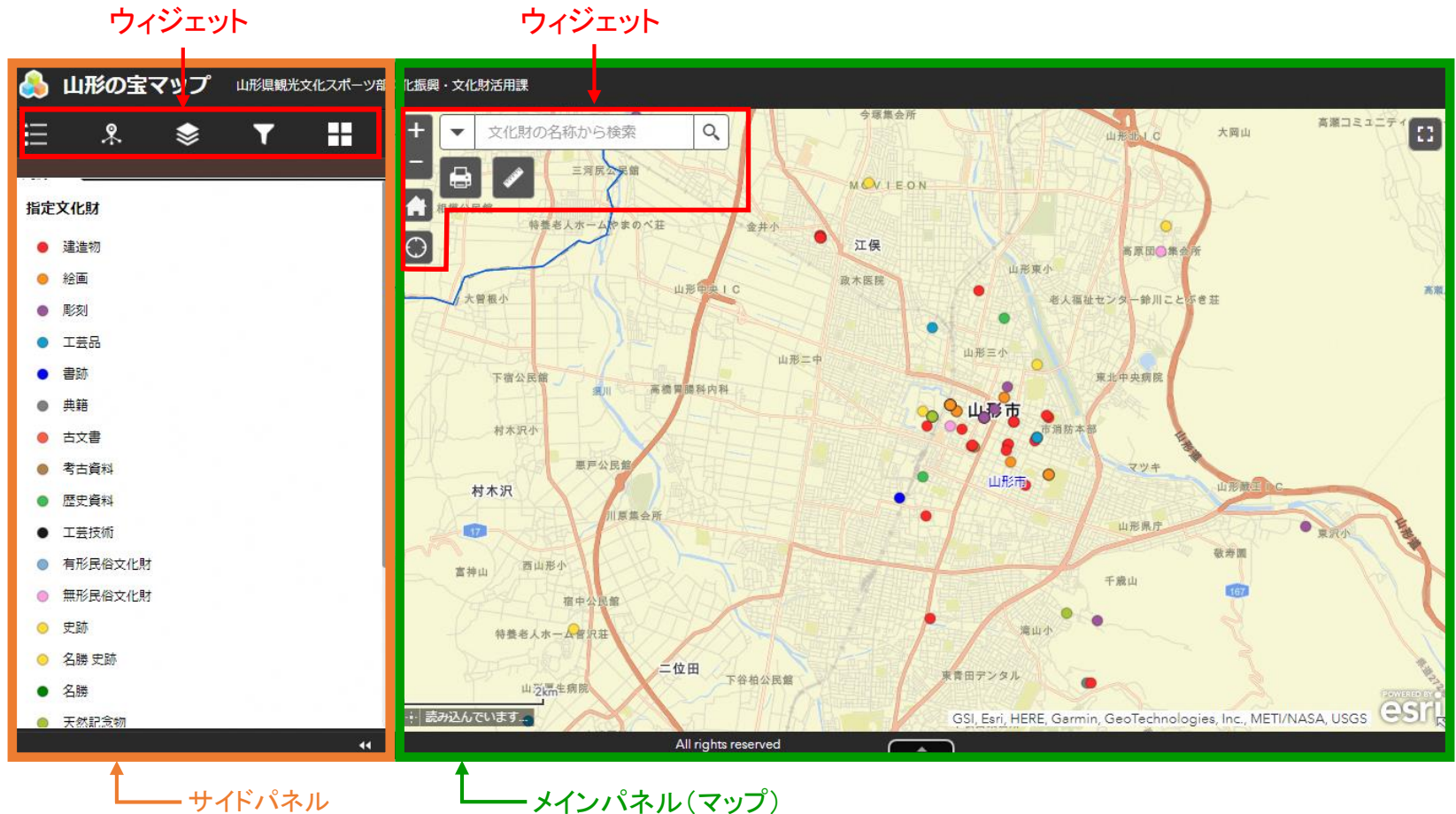


「山形の宝マップ」利用ガイド

1 画面構成



2 マップ



- ・文化財の**所在地**が表示されます。
- ・指定文化財及び登録文化財はポイント表示、選定文化財(文化的景観)はエリア表示されます。

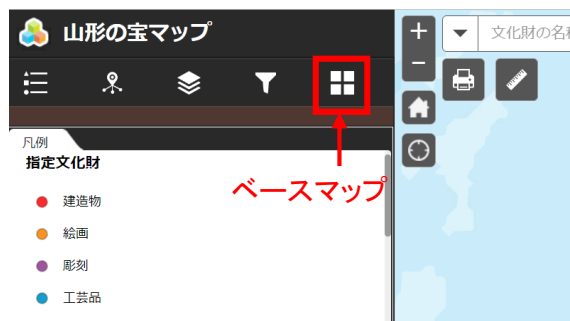
複数の文化財が同一地点に所在する場合は(○/○)と表記されます。



- ・ポイントをクリックすると、各文化財の概要がポップアップ表示されます。
- ・文化財の詳細な内容については、ポップアップ内の「概要はこちら」から「山形の宝検索navi」にリンクが設定されていますので、そちらからご確認ください。
- ・同一地点に複数の文化財が存在する場合、ポップアップ上段の[◀▶]をクリックすると、次の文化財のポップアップ表示に切り替わります。

3 背景地図(ベースマップ)

- ・ 背景地図(ベースマップ)を選択して表示を切り替えることができます。
- ・ 6種類の背景地図(ベースマップ)を利用いただけます。



- ・ サイドパネル右上の「ベースマップギャラリー」ウィジェットをクリックします。










- ・ 表示したい背景地図(ベースマップ)を選択します。





- * 利用可能な背景地図(ベースマップ)の種類
 - ・ 「道路地図」(標準設定)
 - ・ 「地形図」
 - ・ 「ラベル付き衛星画像」
 - ・ 「衛星画像」
 - ・ 「ラベル付き起伏図」
 - ・ 「海洋図」

4 ウィジェット

- ・ マップを閲覧するための便利な機能を提供します。

アイコン	名 称	機能概要
	凡例	マップ上に表示されているレイヤーの凡例を表示します。
	エリアの選択	マップ上で表示したい場所(市町村)へ移動するための機能です。
	レイヤーリスト	アプリケーション内のレイヤーリストを表示します。 各レイヤーの表示／非表示の切り替えが可能です。
	絞り込み	レイヤー内の文化財を設定した条件で絞り込んで表示します。
	ベースマップ ギャラリー	ベースマップがギャラリー形式で表示され、その中から一つのベースマップを選択できます。
	拡大 縮小	＋：「拡大」（マウスのホイールを奥に回す） －：「縮小」（マウスのホイールを手前に回す）
	デフォルトの表示 範囲	デフォルト(初期設定)の表示範囲に戻ります。

4 ウィジェット

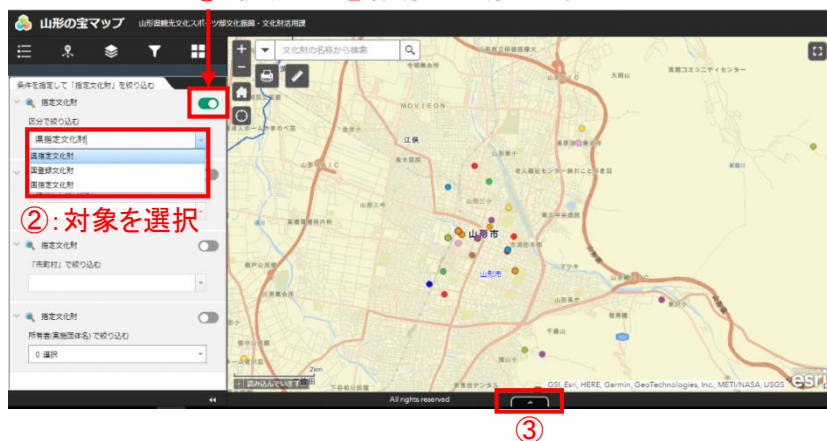
アイコン	名 称	機能概要
	現在の場所を検索	現在地の場所を表示します。 ※表示するためには、スマートフォンやブラウザ等の設定変更(位置情報)が必要になる場合があります。
	名称検索	文化財の名称を入力すると、対象の文化財へ移動します。 ※住所や場所を検索することも可能です。
	印刷	表示されているマップを印刷(様々なファイル形式で出力)します。
	計測	面積や距離を計測したり、ポイントの座標を検索したりすることができます。

5 絞り込み機能

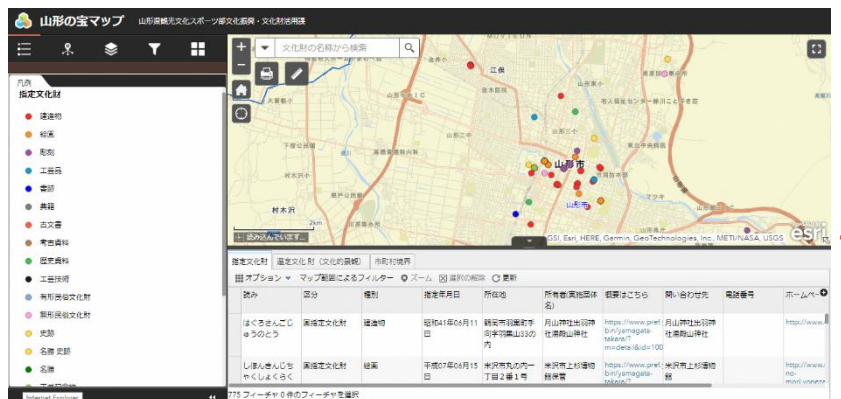


- ・ サイドパネル右上の「絞り込み」ウィジェットをクリックします。

①: 絞り込みを有効／無効の切替え



- ・ ①絞り込みを有効化し、②対象項目を選択することで絞り込みを行います。
- ・ マップ上では、絞り込みの結果が表示されます。



- ・ ③の属性テーブルをクリックして展開すると、絞り込まれた文化財が一覧で表示されます。