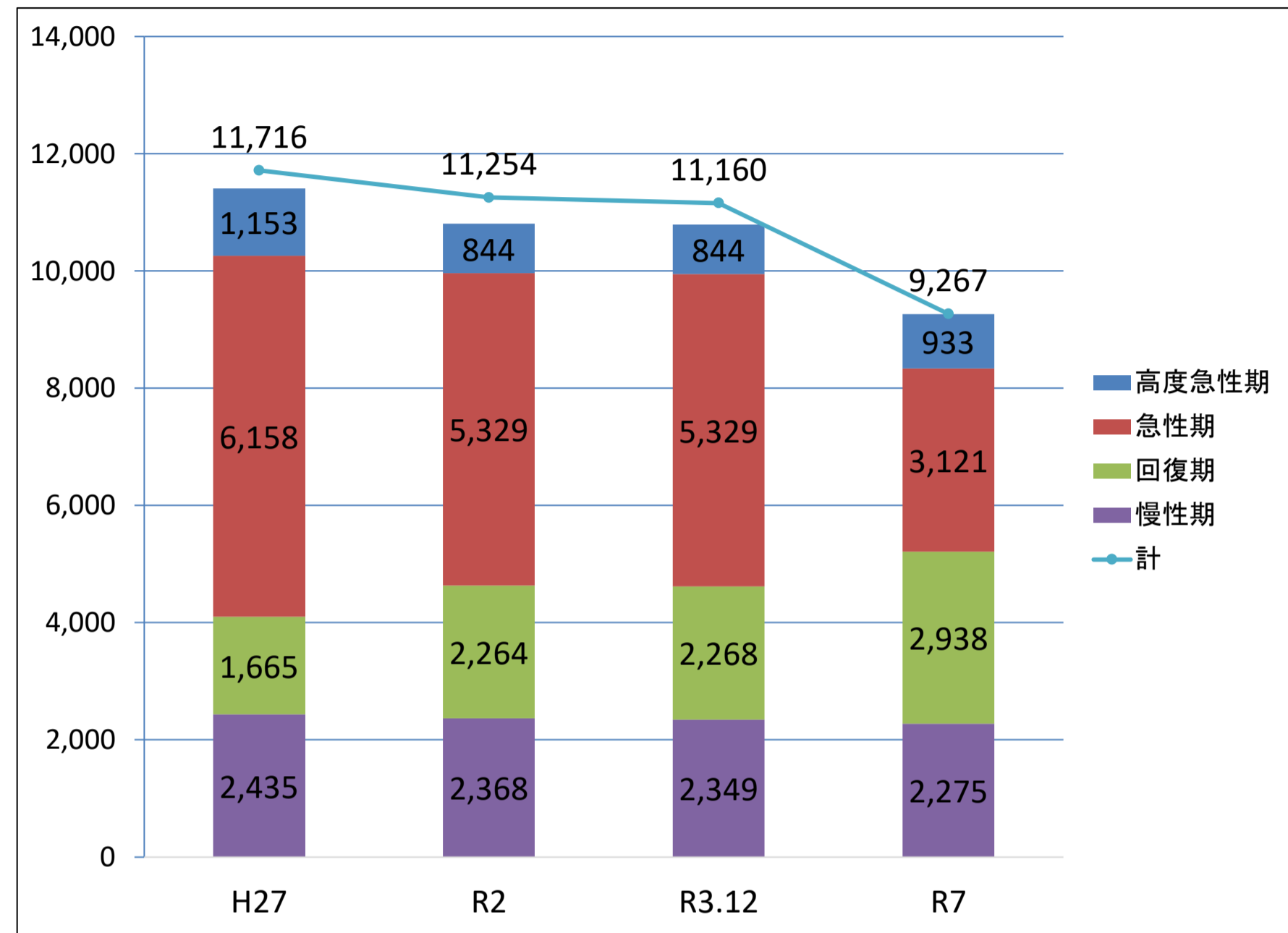


病床機能毎の病床数の推移について

1 県全体の状況



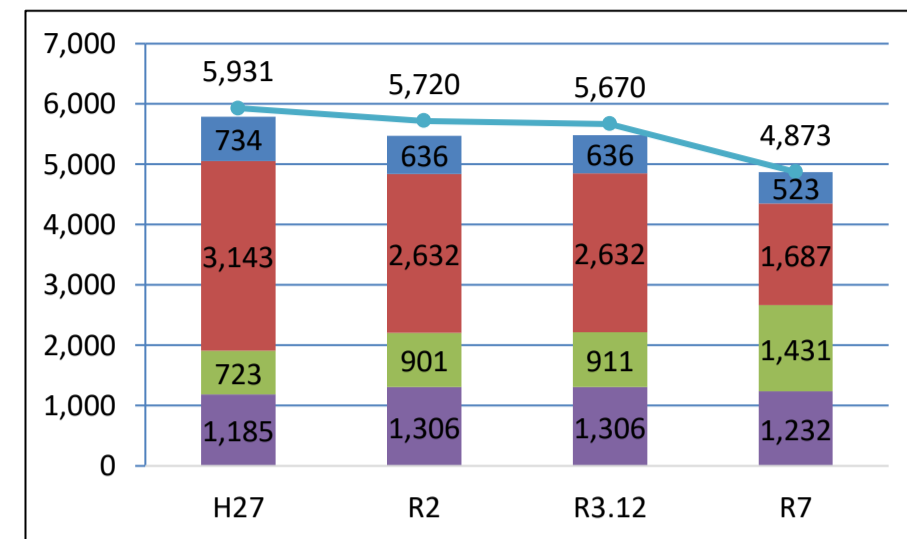
	病床機能報告				必要病床数 (推計値)	
	H27①	R2	R3.12②	②-①比較	R7③	③-②比較
高度急性期	1,153	844	844	▲ 309	933	89
急性期	6,158	5,329	5,329	▲ 829	3,121	▲ 2,208
回復期	1,665	2,264	2,268	603	2,938	670
慢性期	2,435	2,368	2,349	▲ 86	2,275	▲ 74
計	11,716	11,254	11,160	▲ 556	9,267	▲ 1,893

※R3.12についてはR3.12.20現在で報告があったもの及び地域医療構想調整会議で合意済みのもの
 ※R7を除き、合計欄には休床数を含むため、4区分の合計とは一致しない

(令和2年度病床機能報告及び県医療政策課調べ)

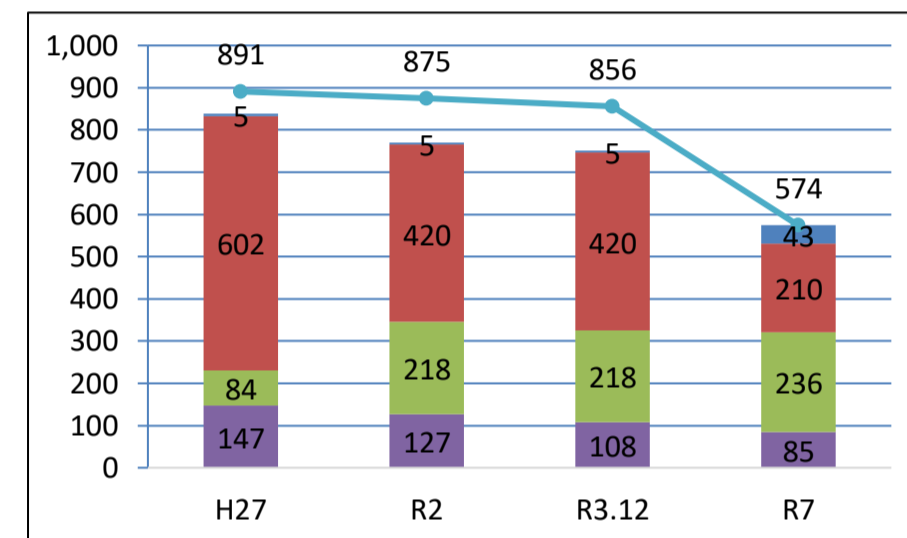
2 構想区域毎の状況

(1) 村山区域



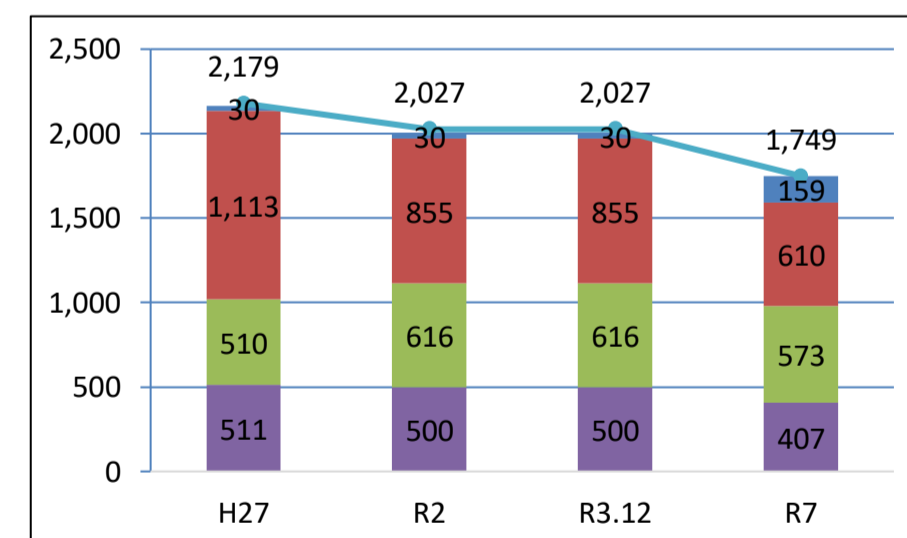
	病床機能報告				必要病床数 (推計値)	
	H27①	R2	R3.12②	②-①比較	R7③	③-②比較
高度急性期	734	636	636	▲ 98	523	▲ 113
急性期	3,143	2,632	2,632	▲ 511	1,687	▲ 945
回復期	723	901	911	188	1,431	520
慢性期	1,185	1,306	1,306	121	1,232	▲ 74
計	5,931	5,720	5,670	▲ 261	4,873	▲ 797

(2) 最上区域



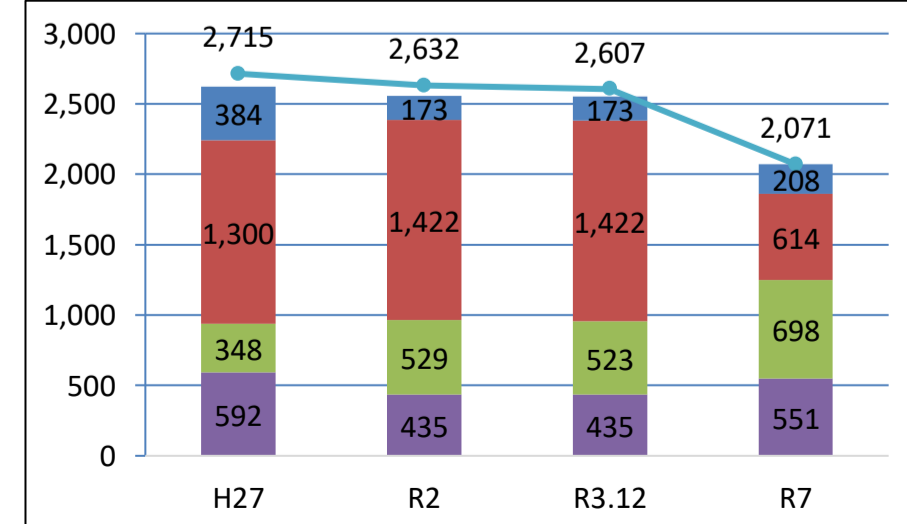
	病床機能報告				必要病床数 (推計値)	
	H27①	R2	R3.12②	②-①比較	R7③	③-②比較
高度急性期	5	5	5	0	43	38
急性期	602	420	420	▲ 182	210	▲ 210
回復期	84	218	218	134	236	18
慢性期	147	127	108	▲ 39	85	▲ 23
計	891	875	856	▲ 35	574	▲ 282

(3) 置賜区域



	病床機能報告				必要病床数 (推計値)	
	H27①	R2	R3.12②	②-①比較	R7③	③-②比較
高度急性期	30	30	30	0	159	129
急性期	1,113	855	855	▲ 258	610	▲ 245
回復期	510	616	616	106	573	▲ 43
慢性期	511	500	500	▲ 11	407	▲ 93
計	2,179	2,027	2,027	▲ 152	1,749	▲ 278

(4) 庄内区域



	病床機能報告				必要病床数 (推計値)	
	H27①	R2	R3.12②	②-①比較	R7③	③-②比較
高度急性期	384	173	173	▲ 211	208	35
急性期	1,300	1,422	1,422	122	614	▲ 808
回復期	348	529	523	175	698	175
慢性期	592	435	435	▲ 157	551	116
計	2,715	2,632	2,607	▲ 108	2,071	▲ 536