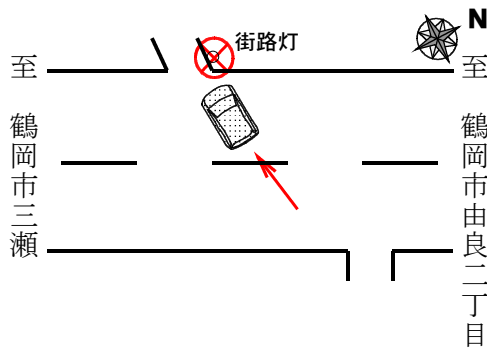


交通死亡事故発生通報

(令和6年中 24時間死者16件17人目)

軽乗が街路灯に衝突！

- 1 発生日時
令和6年9月1日(日) 午後6時10分頃 天候 曇
- 2 発生場所
鶴岡市由良一丁目地内 主要地方道 藤島由良線 交差点
非市街地 路面：舗装乾燥 現場の規制：最高速度40km/h、駐車禁止
- 3 当事者
A 軽乗用自動車 死亡
鶴岡市由良一丁目
販売業 74歳 女性
B 街路灯
- 4 事故の概要
Aは、軽乗用自動車と街路灯の柱の間に挟まれたもの。



【本件事故現場の状況】

過去5年間(R1~R5)、自然発車による死亡・重傷事故は8件！！

番号	発生日	発生場所 路線	当事者		事故の概要
			A	B	
1	R1. 6. 25	東根市 市町村道	軽乗用 50代女性	歩行者 80代男性・重傷	Aは、降車後に自転車を自然発車させ、Bに衝突させたもの。
2	R1. 8. 28	西村山郡大江町 市町村道	準中型貨物 60代男性・重傷	ガードレール	Aは、降車後に自転車を自然発車させ、停止させようとして法面から転落したもの。
3	R2. 3. 17	飽海郡遊佐町 農道	小型特殊 20代男性・重傷	相手なし	Aは、自転車を自然発車させ、同車に巻き込まれたもの。
4	R2. 12. 24	新庄市 一般の用に供する道路	軽乗用 70代女性・重傷	相手なし	Aは、降車後に自転車を自然発車させ、停止させようとして転倒、同車の下敷きとなったもの。
5	R3. 4. 30	尾花沢市 一般の用に供する道路	普通乗用 60代男性・死亡	普通乗用 30代男性	Aは、降車後に自転車を後方へ自然発車させ、停止中であったBとの間に挟まれたもの。
6	R5. 6. 8	山形市 市町村道	準中型乗用 60代男性・重傷	ブロック塀	Aは、降車後に自転車を自然発車させ、ブロック塀との間に挟まれたもの。
7	R5. 8. 26	村山市 市町村道	普通貨物 60代男性・重傷	ガードレール	Aは、降車後に自転車を自然発車させ、停止させようとしてガードレールとの間に挟まれたもの。
8	R5. 10. 28	東根市 市町村道	中型貨物 60代男性	軽乗用 50代女性・重傷	Aは、降車後に自転車を自然発車させ、Bに衝突させたもの。

【注意のキーワード】

「高齢ドライバー」「単独事故」「運転集中」

【重大事故を起こさないためのポイント】

- 駐車時は、しっかりとギアをパーキングに入れ、サイドブレーキを確認！
- 運転時は、確実な運転操作と安全確認を！
- 運転に不安を感じたら

相談ダイヤル「#8080(シャープハレバレ)」にご相談を！

山形県警察本部