

認知症になっても住み慣れた場所で
～安心安全に暮らせる 鮭川村を目指して～



認知症ガイド ブック 【ケアパス】

ver. 1.1

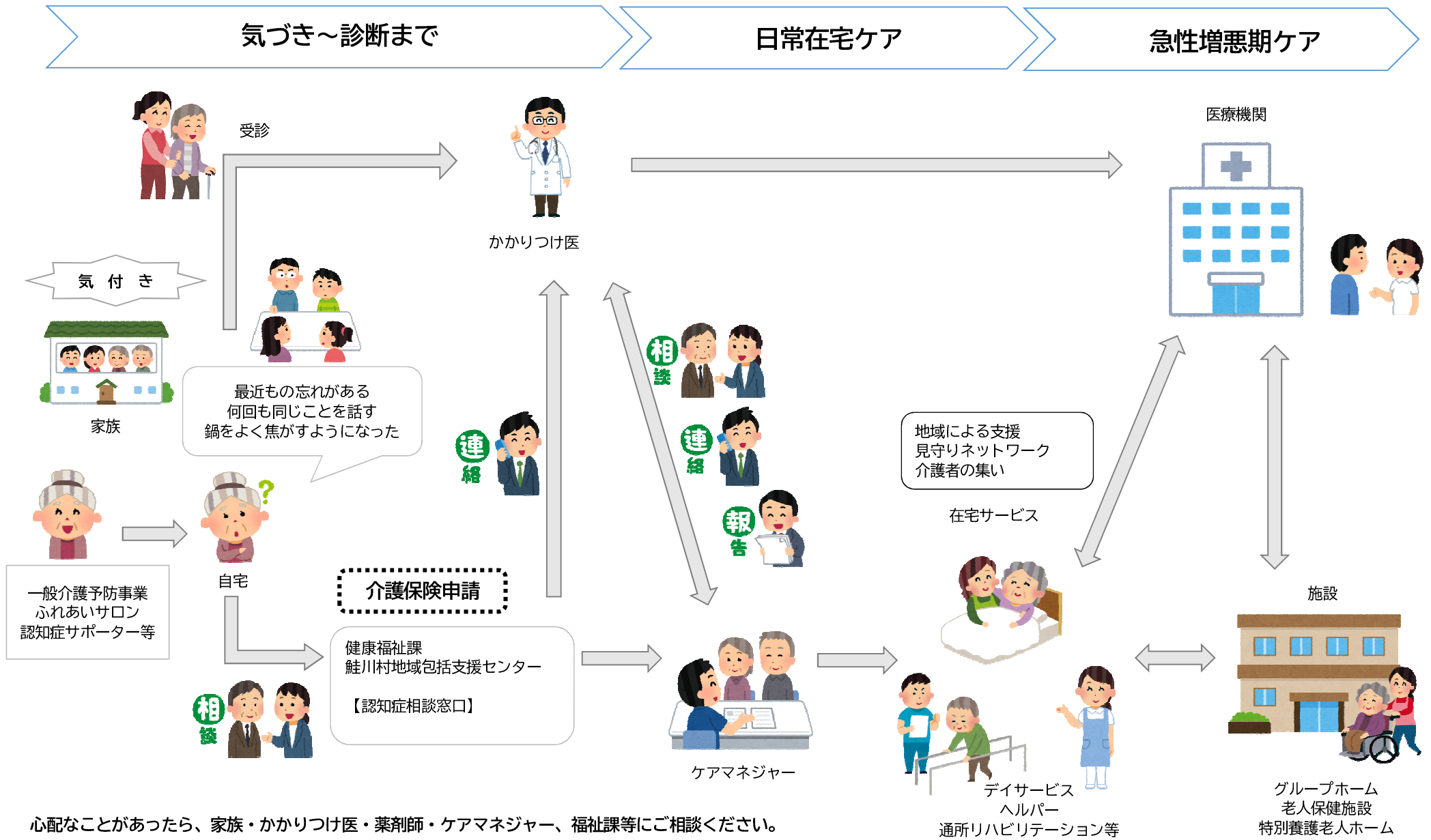


ケアパスとは、「これは認知症なのかな？」と感じて不安になった時、相談先や利用できるサービスをまとめたガイドブックです。これからの生活を考えるために活用してください。

鮭川村地域包括支援センター
(鮭川村役場健康福祉課)

☎ 0233-55-2111 (内線132・138)

認知症ケアパスの体系図～本人・家族が安心して暮らすために～



① 鮭川村認知症早見表

認知症の初期症状

認知症の中期症状

認知症の後期症状

状態の例

ご自身や家族で決めておきたいこと

正常な老化

- 約束を忘れることはあるが、約束したことは覚えている。頻繁ではない。
- 物忘れの自覚がある。
- 昨日食べたご飯の内容を忘れるが、少し考えると思い出す。
- 物忘れした体験談を覚えている。

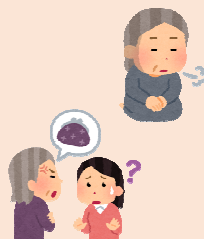
軽度認知障害

- 昔から知っている物の名称がでにくくなる。
- 物事の段取りが悪くなる。
- 味覚や味付けに変化が起こる。
- 積極性が低下する。
- みんなで経験した出来事を一人だけ忘れてることがある。
- 小銭の計算が面倒で、お札で払うことが多くなる。小銭が増える。



認知症疑い

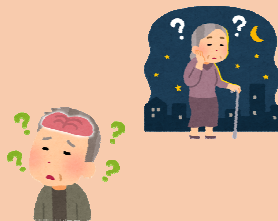
- 頭の中に霧がかかったような状態。
- 約束したことを忘れる。
- 物事がおぼえにくい。
- やる気が出ない。
- 不安が強い・イライラする。
- 「物を盗まれた」などのトラブルが増える。
- 失敗を指摘すると怒り出すこともある。
- 同じことを何回も言う。



日常生活は自立 (I)

誰かの見守りがあれば日常生活は自立 (II)

- 徘徊が多くなる。
- 妄想が多くなる。
- すぐ興奮する。
- 食事、トイレがうまくできなくなる。
- 服を着るなどができない。
- ついさっきのことも忘れる。



日常生活に手助け・介護が必要 (III)

常に介護が必要 (IV)

- 表情が乏しい。
- 尿や便の失禁が増える。
- ほぼ寝たきりで意思の疎通が難しい。
- 日常生活全般にいつも介護が必要。
- 家族の顔や使い慣れた道具がわからない。



◎地域行事やボランティアを行うなど、社会参加をしてもらうよう働きかける。

◎いつもと違う、何か様子がおかしいと思ったら早めに主治医、認知症サポート医、地域包括支援センターに相談する。家族の「気づき」がとても大事。

◎食生活の改善（塩分や動物性脂肪を減らし、野菜や魚を多く摂取する）

◎週2～3回のウォーキングなど、体を動かす習慣をつける。

◎接し方の基本やコツなどを理解する。

◎家族間で介護のことについて話し合っておく。

◎介護で困ったことがあったら抱え込まず、早めに地域包括支援センターや、ケアマネージャー等に相談する。

◎家庭内での役割を持ってもらい、継続できるようにする。

◎介護者が自身の健康管理を意識する。

◎介護サービスを上手に利用する。

◎介護の負担が増えるため困ったことがあったら抱え込まず、早めに地域包括支援センターや担当介護支援専門員に相談する。

◎日常生活でできないこと（食事・排泄・清潔を保つなど）が増えることを理解する。

◎どのような終末期を迎えるか、家族間でよく話し合っておく。

◎認知症の症状が進行することにより、それに伴う合併症（食事が減少したことによる脱水症状を起こす、食べ物が誤って気管に入ることによる誤嚥性肺炎等）を引き起こしてしまう可能性があることを理解する。

2個以上☑がついたら、②の具体例の支援やサービスがあります

作成：鮭川村地域包括支援センター 連絡先：0233-55-2111

②鮭川村認知症ケアパス
【認知症の進行に合わせて受けられるサービスの流れ】

初期認知症への対策の具体例

中期認知症への対策の具体例

後期認知症への対策の具体例

正常な老化

軽度認知障害

認知症疑い

日常生活は自立 (I)

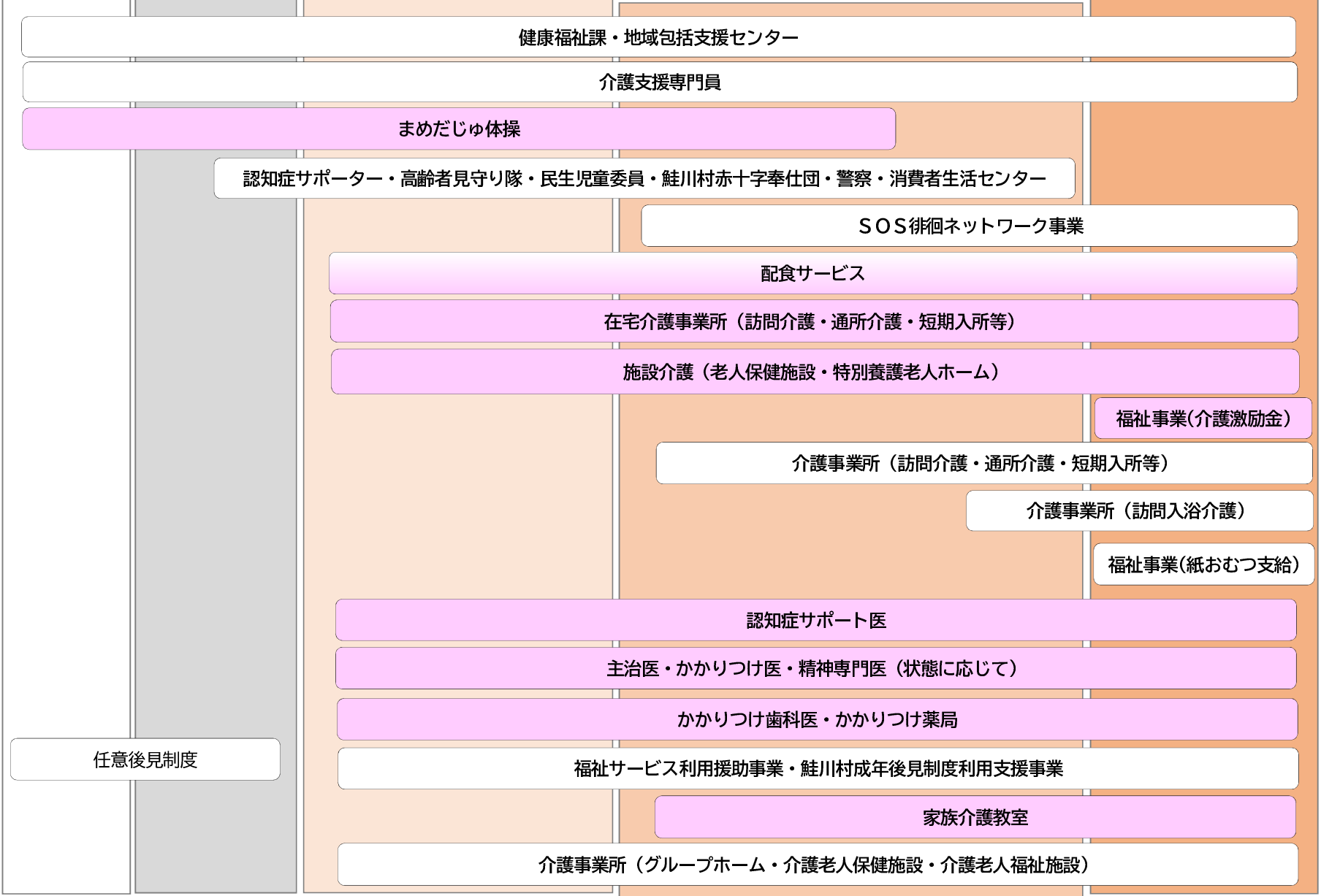
誰かの見守りがあれば日常生活は自立 (II)

日常生活に手助け・介護が必要 (III)

常に介護が必要 (IV)

主なサービスの例

- 相談
- 予防
- 安否確認・見守り
- 生活支援
- 身体介護
- 医療
- 金銭などの管理
- 家族支援
- 住まい



※この表は主なサービスの例であり、ご不明な点や詳細については地域包括支援センター（55-2111）までご連絡下さい。

| 認知症についての相談窓口 | | | |
|----------------------------|---------------|--------------------------|-----------------|
| 事業所名 | 連絡先 | 所在地 | 対応時間 |
| 鮭川村地域包括支援センター | 0233-55-2111 | 鮭川村大字佐渡2003番の7 | 月～金 8:30～17:15 |
| さくらんぼカフェ【認知症の人と家族の会 山形県支部】 | 023-687-0387 | 山形市小白川町2-3-30 山形県小白川庁舎2階 | 月～金 12:00～16:00 |
| 若年性認知症コールセンター | 0800-100-2707 | | 月～土 9:00～15:00 |

| 医療機関 | | | | |
|------------------------|--------------|----------------|--------|----------|
| 事業所名 | 連絡先 | 所在地 | 認知症専門医 | 認知症サポート医 |
| 医療法人社団清明会 PFC HOSPITAL | 0233-22-2047 | 新庄市大字福田806 | ○ | ○ |
| 佐藤医院 | 0233-55-2606 | 鮭川村大字佐渡835 | | ○ |
| 土田医院 | 0233-23-7011 | 新庄市桧町18-2 | | ○ |
| 三條医院 | 0233-22-4053 | 新庄市大手町5-11 | | ○ |
| 新庄こころのクリニック | 0233-25-8605 | 新庄市鉄砲町2-6 | | ○ |
| 医療法人小内医院 | 0233-22-2036 | 新庄市鉄砲町7-28 | | ○ |
| 医療法人徳洲会 新庄徳洲会病院 | 0233-23-3434 | 新庄市大字鳥越字駒場4623 | | ○ |
| 桜クリニック(令和5年度現在休診中) | 0233-52-3020 | 金山町大字金山328-1 | | ○ |
| 最上町立最上病院 | 0233-43-2112 | 最上町大字向町64の3 | | ○ |
| 真室川町立真室川病院 | 0233-62-2211 | 真室川町大字新町469の1 | | ○ |
| 大蔵村診療所 | 0233-75-2355 | 大蔵村大字清水2325-3 | | ○ |
| 戸沢村中央診療所 | 0233-72-3363 | 戸沢村古口2664-5 | | ○ |
| 舟形クリニック | 0233-32-3300 | 舟形町舟形365-17 | | ○ |

引用元：山形県ホームページ 認知症サポート医養成研修受講医師名簿 令和6年3月1日現在