

認知症の進行と主な症状の例

認知症は少しずつ進行し、症状が変化していきます。家族や周囲が認知症を理解し、進行に合わせて対応していくことが大切です。

正常なしべル

軽度認知障害(MCI)

認知症の進行

発症
5年前後で約半数が認知症に!

- 物忘れが多いが自立して生活できる



本人の様子の例

- ◎ 本人から地域行事やボランティアを行うなど、社会参加をしてもらうよう働きかける。
 - ◎ 家族内での役割を持ってもらい、継続できるようにする。
 - ◎ いつもと違う、何か様子がおかしい、と思ったら早めにかかりつけ医や地域包括センターに相談する。
- 家族の「気づき」がとても大事。

家族の心構え

症状の現れ方には個人差があります

代表的なアルツハイマー型認知症の進行の例（右に行くほど発症から時間が経過し、進行していく様子）

認知症

初期

認知症疑い

日常生活は自立



- 徘徊が多くなる
- 妄想が多くなる
- すぐ興奮する
- 着替えや食事、トイレがうまくいかなかったり
- 服を着るなどができない
- ついさっきのこと忘れ
- 時間や場所がわからないなど

中期

誰かの見守りがあれば日常生活は自立



- ◎ 介護者自身が健康管理を行う。
- ◎ 介護サービスを上手に利用する
- ◎ 介護の負担が増えるため、困ったことがあったら抱え込まず、早めに担当ケアマネジャーや地域包括支援センターに相談する。

後期

常に介護が必要



- 表情が乏しい
- 尿や便の失禁が増える
- ほぼ寝たきりで、意思疎通が難しい
- 日常生活全般にいつも介護が必要
- 家族の顔や使いなれた道具がわからないなど

- ◎ 日常生活でできないこと（食事・排泄つ・清潔を保つなど）が増え、合併症を起こしやすくなることを理解する。
- ◎ どのような最後を迎えるか家族間でよく話しあっておく

真室川町認知症対策の具体例

認知症の進行に合わせて受けられる介護保険サービスやその他の支援の例

介護保険サービス・公的サービス
その他の支援

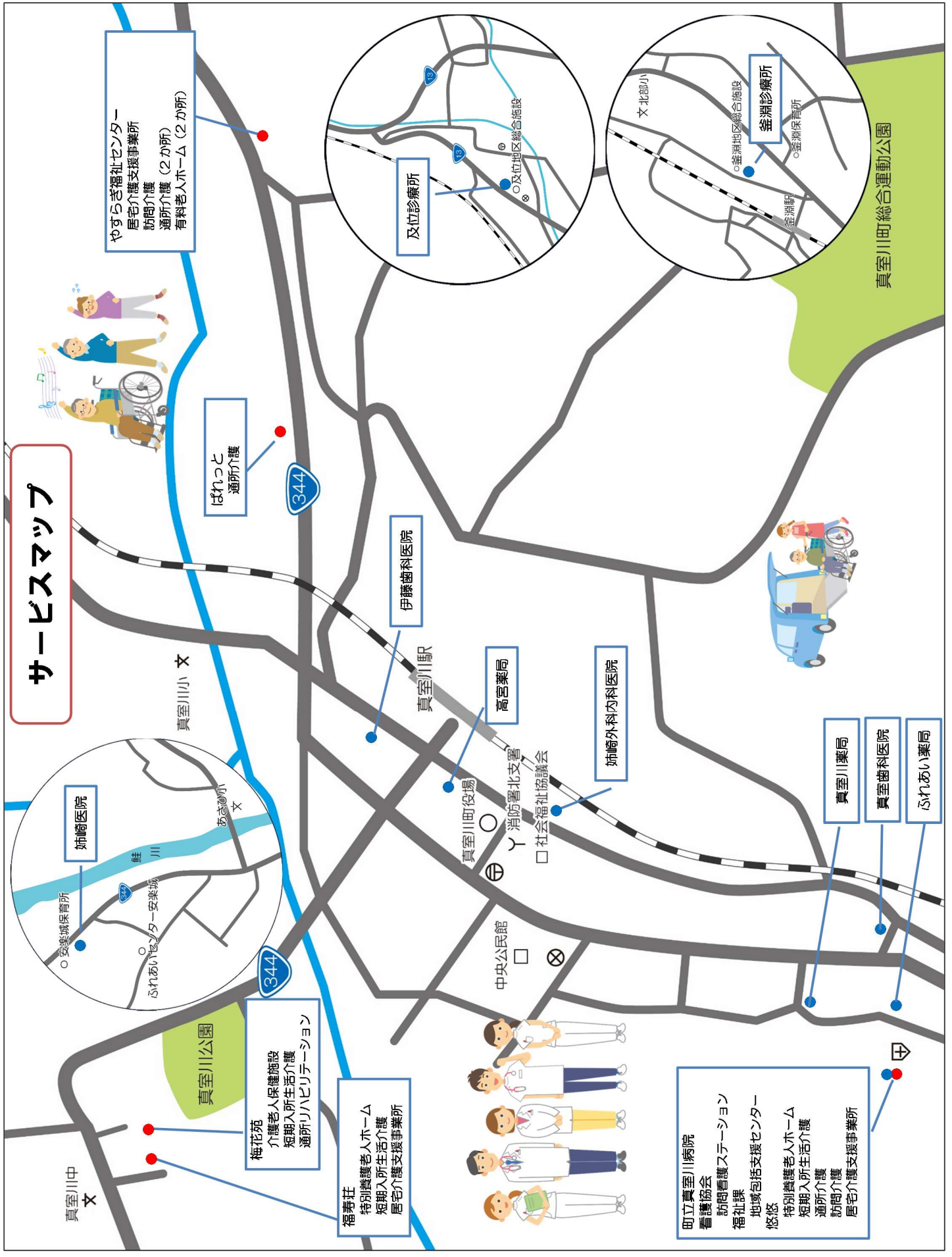
認知症の進行に合わせた介護保険サービスや公的サービス、その他の支援を上手に利用しましょう。

認知症の進行右にいくほど発症から時間が経過し、進行している状態

| | |
|-----------|--|
| 相談 | 福祉課・地域包括支援センター・認知症初期集中支援チーム 福祉課・地域包括支援センター・ケアマネジャー |
| 介護予防・悪化予防 | よってけるカフェ（認知症カフェ） サロン・老人クラブ等 いきいきシニアクラブ等介護予防事業・ミニデイサービス |
| 安否確認・見守り | 認知症サポーター・見守り活動等 |
| 生活支援 | 生活支援ヘルパー派遣 在宅介護事業所（訪問介護・通所介護・短期入所等） 施設介護（老人保健施設・特別養護老人ホーム等） |
| 身体介護 | 町の福祉事業（紙おむつ支給等） 介護事業所（訪問介護・通所介護・短期入所等） 町の福祉事業（介護奨励金等） |
| 医療 | かかりつけ医・認知症疾患医療センター（PFC HOSPITAL） かかりつけ歯科医 かかりつけ薬局 訪問看護 |
| 権利を守る | 福祉サービス利用援助事業 成年後見制度 |
| 家族支援 | 認知症相談窓口の開催毎週月曜日午前中（福祉課 地域包括支援センター） よってけるカフェ（認知症カフェ） 徘徊高齢者等安心登録事業 |
| 住まい | 高齢者向け住宅・有料老人ホーム等 介護事業所（グループホーム・介護老人保健施設・介護老人福祉施設） |

| | | | | |
|-----------|--|----------------------|-------------------|------------|
| 認知症疑い | 日常生活は自立（Ⅰ） | 誰かの見守りがあれば日常生活は自立（Ⅱ） | 日常生活に手助け・介護が必要（Ⅲ） | 常に介護が必要（Ⅳ） |
| 相談 | 福祉課・地域包括支援センター・認知症初期集中支援チーム 福祉課・地域包括支援センター・ケアマネジャー | | | |
| 介護予防・悪化予防 | よってけるカフェ（認知症カフェ） サロン・老人クラブ等 いきいきシニアクラブ等介護予防事業・ミニデイサービス | | | |
| 安否確認・見守り | 認知症サポーター・見守り活動等 | | | |
| 生活支援 | 生活支援ヘルパー派遣 在宅介護事業所（訪問介護・通所介護・短期入所等） 施設介護（老人保健施設・特別養護老人ホーム等） | | | |
| 身体介護 | 町の福祉事業（紙おむつ支給等） 介護事業所（訪問介護・通所介護・短期入所等） 町の福祉事業（介護奨励金等） | | | |
| 医療 | かかりつけ医・認知症疾患医療センター（PFC HOSPITAL） かかりつけ歯科医 かかりつけ薬局 訪問看護 | | | |
| 権利を守る | 福祉サービス利用援助事業 成年後見制度 | | | |
| 家族支援 | 認知症相談窓口の開催毎週月曜日午前中（福祉課 地域包括支援センター） よってけるカフェ（認知症カフェ） 徘徊高齢者等安心登録事業 | | | |
| 住まい | 高齢者向け住宅・有料老人ホーム等 介護事業所（グループホーム・介護老人保健施設・介護老人福祉施設） | | | |

サービスマップ



やすらぎ福祉センター
 居宅介護支援事業所
 訪問介護
 通所介護 (2か所)
 有料老人ホーム (2か所)

ぱれっと
 通所介護

344

及位診療所

伊藤歯科医院

真室川駅

高宮薬局

姉崎外科内科医院

真室川薬局

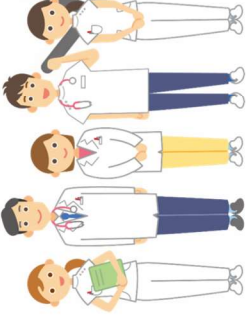
真室川歯科医院

ふれあい薬局

姉崎医院
 安楽城保育所
 安楽城
 あまの川
 真室川公園

梅花苑
 介護老人保健施設
 短期入所生活介護
 通所リハビリテーション

福寿荘
 特別養護老人ホーム
 短期入所生活介護
 居宅介護支援事業所



町立真室川病院
 看護協会
 訪問看護ステーション
 福祉課
 地域包括支援センター
 悠悠
 特別養護老人ホーム
 短期入所生活介護
 通所介護
 訪問介護
 居宅介護支援事業所



真室川町総合運動公園

文北部小

釜淵診療所

釜淵地区総合施設

釜淵保育所

釜淵駅

及位地区総合施設

13

真室川中

中央公民館

真室川町役場

消防署北支署

社会福祉協議会