



ヒュッテに戻って着がえ着がえ



おしりすべりは  
みんな大好き



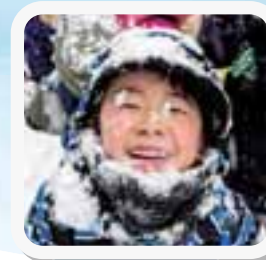
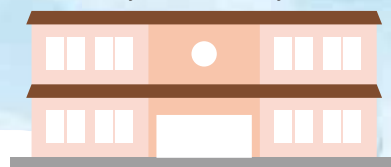
雪のシャワーだ!  
ヒヤッホー!!



ホクも  
お手伝い



八森山 ヒュッテ



今日のメニューは  
ふりかけごはん  
具たくさんスープ



クリック!

三瀬保育園 もりのうた 検索

三瀬保育園オリジナルの「もりのうた」。子どもたちが森の中でつぶやいた一言一言が歌になりました。園のホームページで聞くことができます。

**本園園長先生より**

森は子どもたちの感性や創造力を育んでくれるので、色んなことに興味を持ってのびのび行動できるように心がけています。野外活動で気をつけていることは大きく6つです。

**\* 活動の内容と時間配分**

子どもたちの体力や年齢に合わせて活動内容と時間配分を考え、保育者の役割分担を確認しています。

**\* 活動前に危険を確認・共有**

朝の会で「気をつけること」を考えさせ、先生が紙に書き出して、「危ないこともある」ことを自覚させます。そうすることで、実際に森に入った時の全員の「気づき」にもつながります。

**\* 前後に保育者・こまめに人数確認**

移動の際には保育者が子どもたちを挟むように前後を歩きます。私が先頭になって私より前に行かないことを守らせます。

**\* 散らばったらグループリーダー**

長い時間、行儀よく並んで歩くのは無理です。色んなことに興味を持って、どうしてもいくつかの固まり(グループ)ができます。でもそれでいいんです。そうなった時には保育士とサポーターさんが手分けしてグループのリーダーになります。

**\* おやつは必需品**

子どもはおなかが減ると途端に元気がなくなって気が散ります。そうなると思わぬ危険に出くわしたりしますので必ずおやつをとって気持ちをゆったりさせます。

**\* 荷物は自分で**

ヒュッテで着替える下着をリュックに詰めて背負わせます。自分の持ち物は自分で管理する意識を持たせます。

基本は世話を焼かずに「見守る」姿勢です。これは私たちの我慢ですけどね(笑)

