

# 『マイ・タイムライン』をつくってみよう！

「台風が発生」してから「川の水が氾濫」するまでのそなえをいつから行動するか、書いてみよう！

みんなが考えた「台風が発生」してから「川の水が氾濫」するまでのそなえが『マイ・タイムライン』だよ！



## 山形市・町 鉄砲町 地区 村総家 マイ・タイムライン 作成年月 令和3年8月

そなえ  
までの  
おおよその  
時間

5~3日前

行政から発信される情報  
黒:気象・水象情報  
青:山形河川国道事務所  
緑:市・町

- 台風予報
- 台風に関する山形県気象情報(随時)(警戒レベル1)

「台風が発生」してから  
「川の水が氾濫」する  
まで

台風が発生

天気予報で台風ができて言ってるよ。  
まだ雨や風は強くないね



台風が近づいて、雨や  
風がだんだん強くなる

雨や風が強くなると、お出かけが大変になるね。



雨が集まって、川の水  
がだんだん増える

自分がいるところで降ってなくても、上流で雨が降れば川の水は増えてくるよ。



激しい雨で、川の水が  
どんどん増えて、  
河川敷にも水が流れる

このまま増えると、川の水があふれるかも。



川の水がいっぱいであふれそう！

川の水があふれる前に、安全なところへ逃げなきゃ！

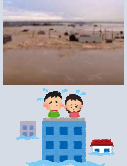


落ち着いて！  
足元に注意だよ



川の水が氾濫

川の水が一気に広がって、街中が水びたし。こうなると動けないぞ。



主なそなえ

避難前から避難完了まで考えた行動を順番に書いてみよう！



今後の台風や前線を調べ始める

台風の進み方や前線をチェック  
家族全員の今後の予定を確認  
マイ・タイムラインを確認

避難する時に持っていく物を準備する

持ち物をリュックサックに入れる  
家の周りに風で飛ばされるものがないか確認

住んでいる所と上流の雨量を調べ始める

ハザードマップで避難場所、避難手段を確認

車にガソリンを入れておく

川の水位を調べ始める

パソコンで川の水位を見る  
携帯電話の充電  
大事なものを2階へ上げる  
通行止め情報がないかインターネットで確認  
隣町の親戚の家に、家族で避難することを電話  
隣町の親戚の家への避難開始を判断

避難しやすい服装に着替える

動きやすい靴で避難  
市内の高台への避難開始を判断  
川の水位をインターネットで確認  
市内の指定避難所への避難を判断  
戸締り・ガスの元栓をしめる

安全な所へ移動を始める

浸水しない市の指定避難所に避難  
近所の人に避難することを伝える

避難完了

雨風が強くなる前にするべきことをやっておく時期

水位等の状況を把握しつつ避難に要する時間に応じて避難行動を開始する時期

身の安全を確保すべき時期

2日前

◇大雨注意報・洪水注意報(警戒レベル2)

- 台風に関する今後の見通し

1日前

◇大雨警報・洪水警報

- 水防団待機水位到達
- 氾濫注意水位到達

半日前

5時間前

避難判断水位到達 4.7m

氾濫警戒情報 発表

高齢者等避難(警戒レベル3)を発令

氾濫危険水位到達 5.1m

氾濫危険情報 発表  
緊急速報メール  
河川氾濫のおそれがある情報

避難指示(警戒レベル4)を発令

氾濫が発生

氾濫発生情報  
緊急速報メール  
氾濫が発生した情報

災害発生情報(警戒レベル5)を発令

3時間前

0時間

気象庁が発表する大雨注意報などの発表時間は、イメージで記載しています。避難指示などのタイミングは市町によって異なります。お住まいの市町のタイムラインを確認してください。