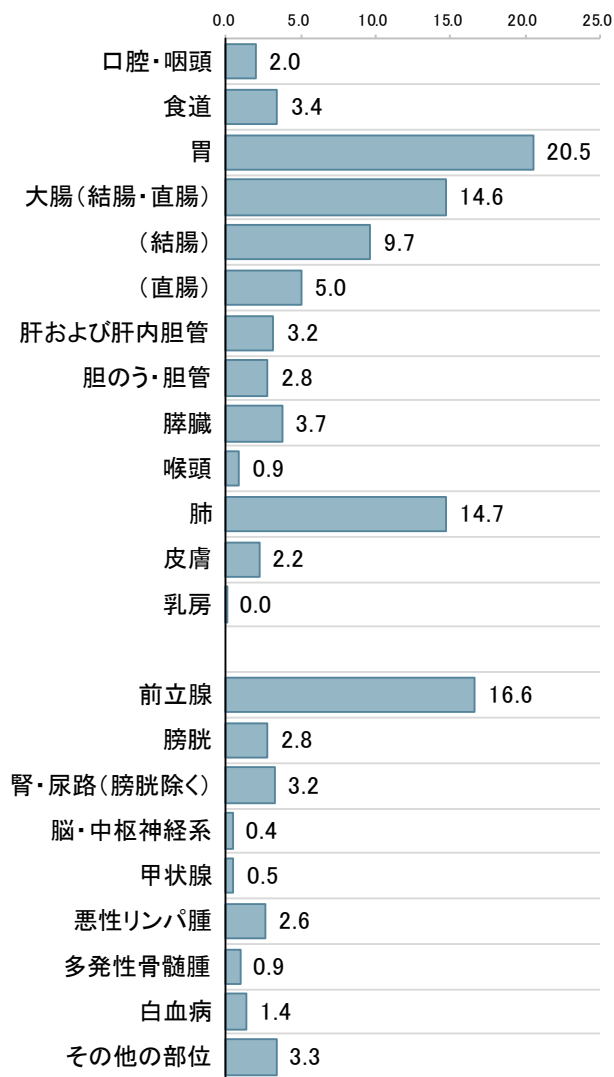


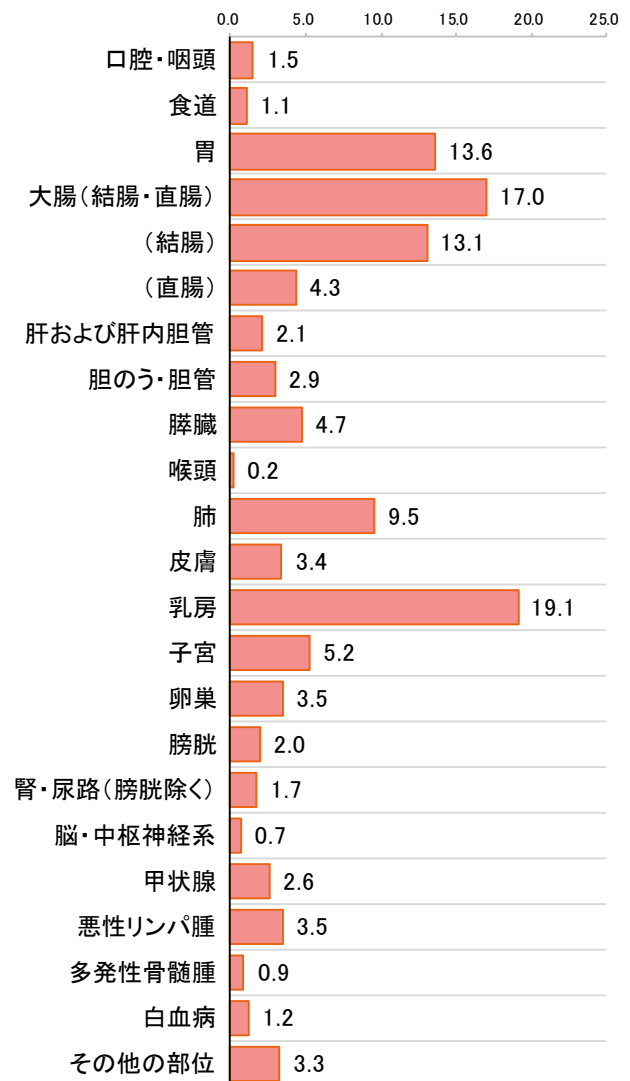
罹患 部位内訳 (%)

2017年

男性 5,770件

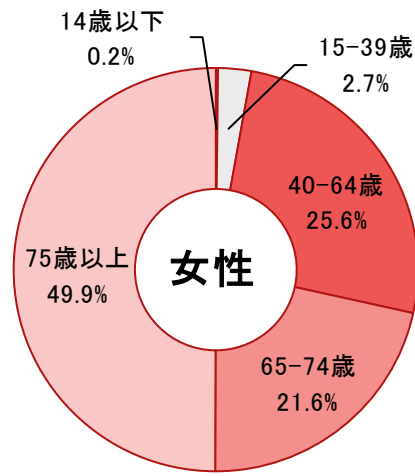
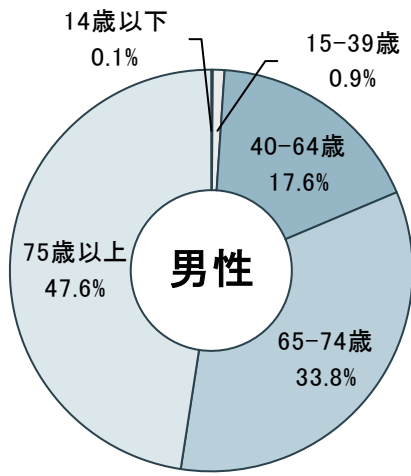


女性 3,988件



罹患 年齢階級別内訳 (%)

2017年

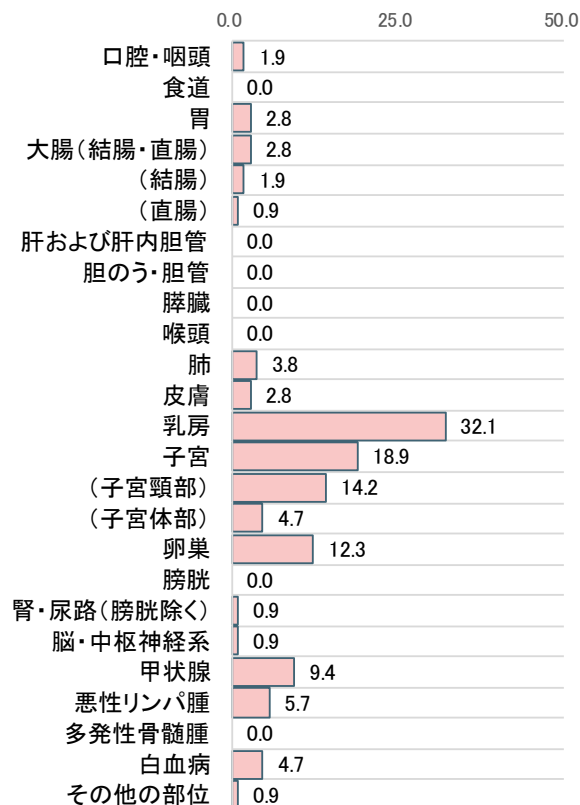
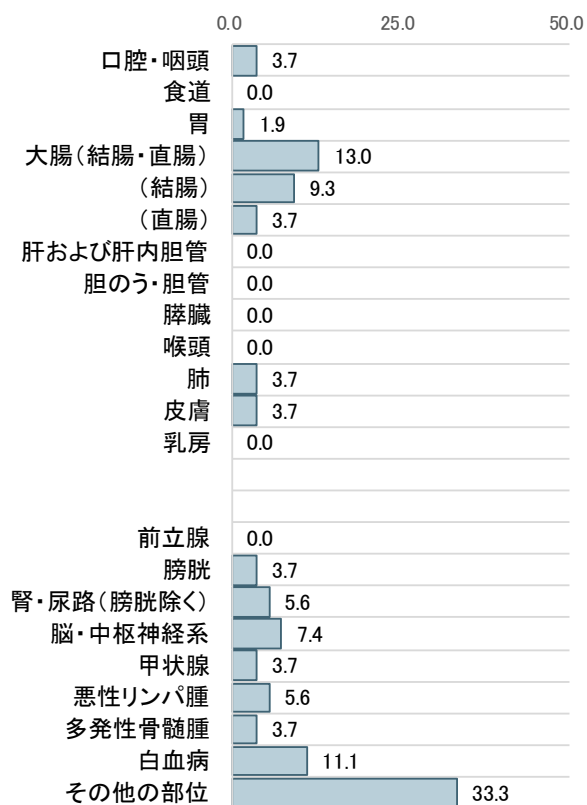


罹患 年齢階級別部位内訳 (%)

2017年

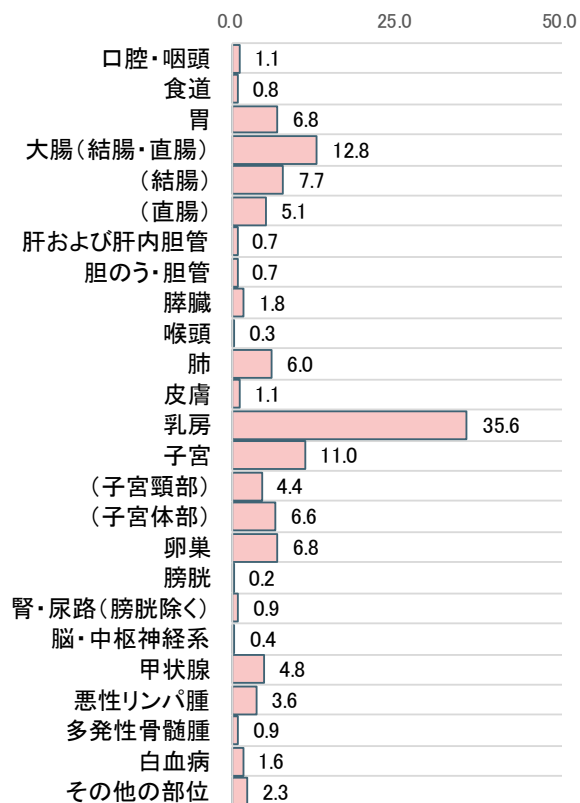
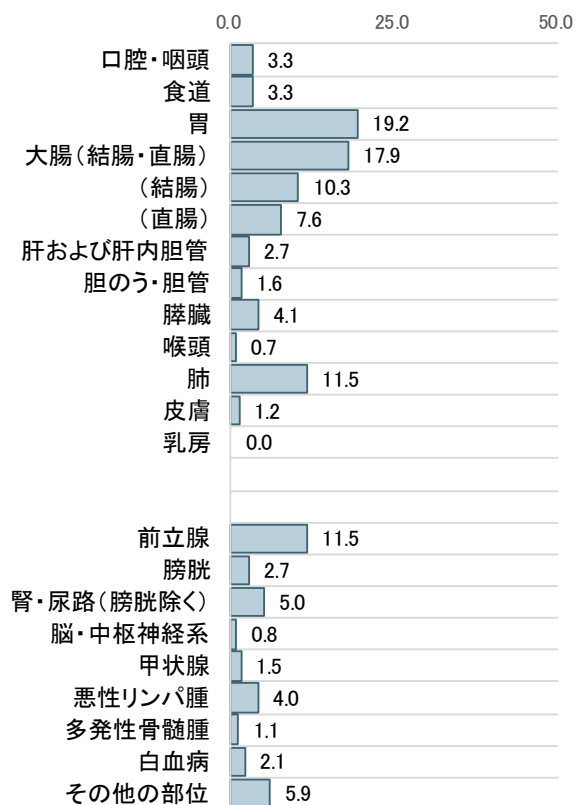
・15-39歳 男性 54件

・15-39歳 女性 106件

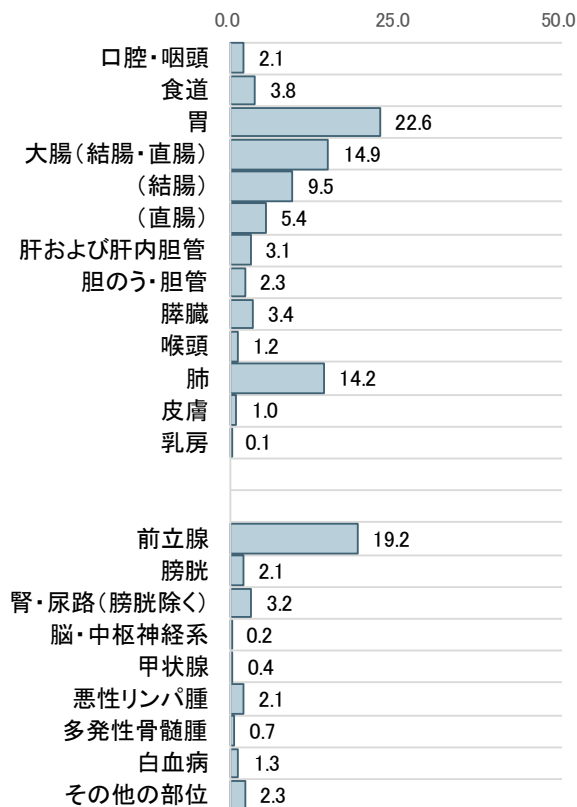


・40-64歳 男性 1,014件

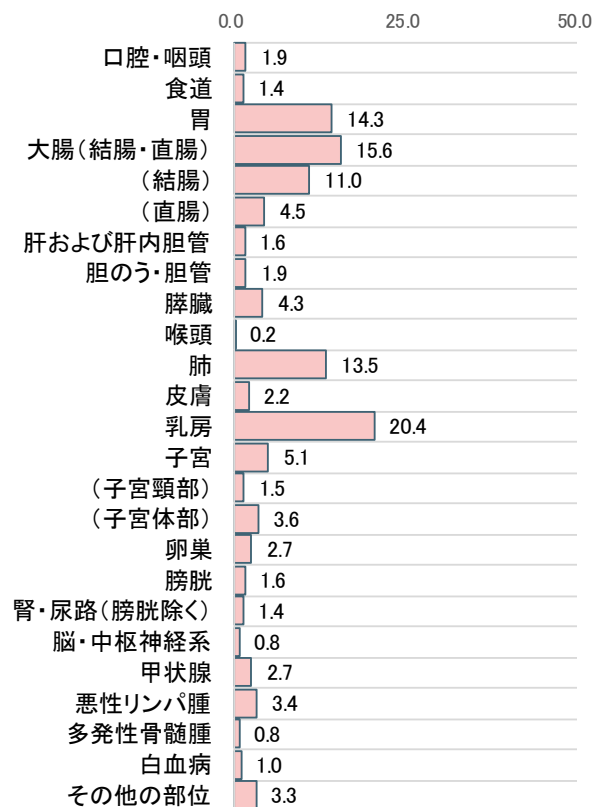
・40-64歳 女性 1,022件



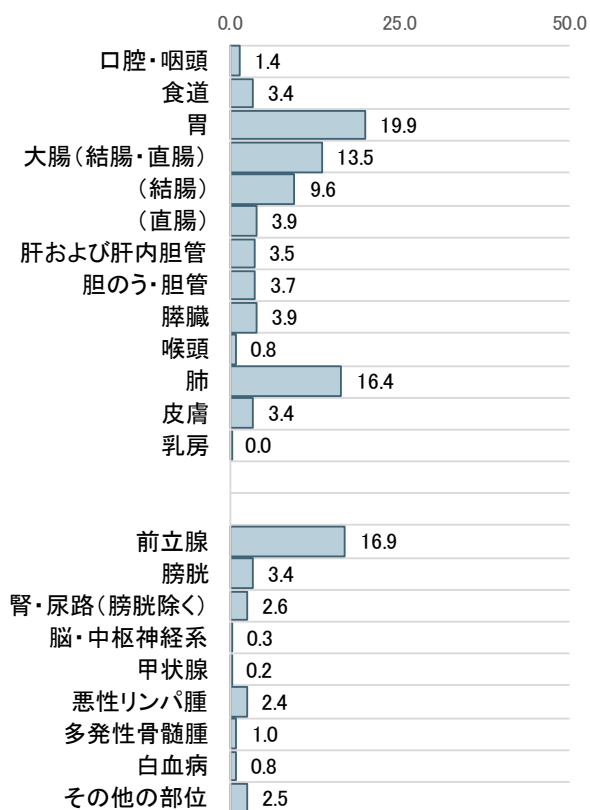
・65-74歳 男性 1,950件



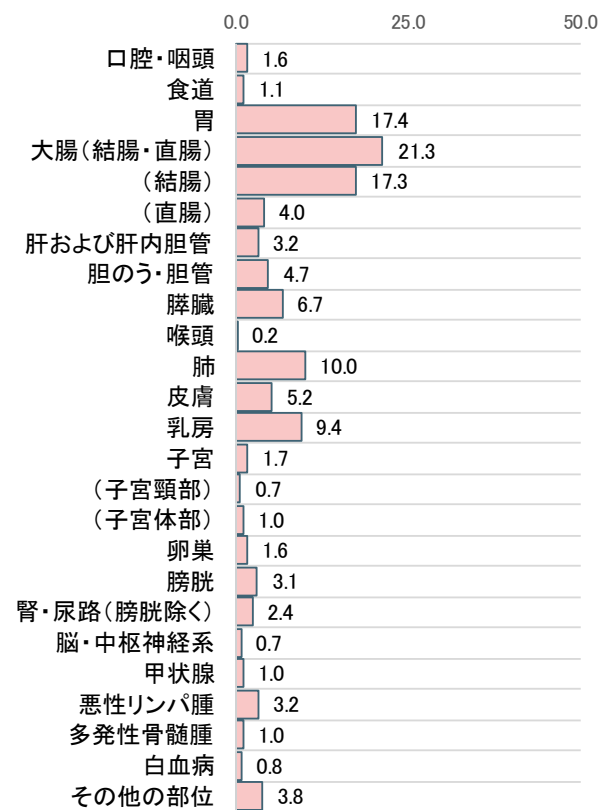
・65-74歳 女性 861件



・75歳以上 男性 2,745件

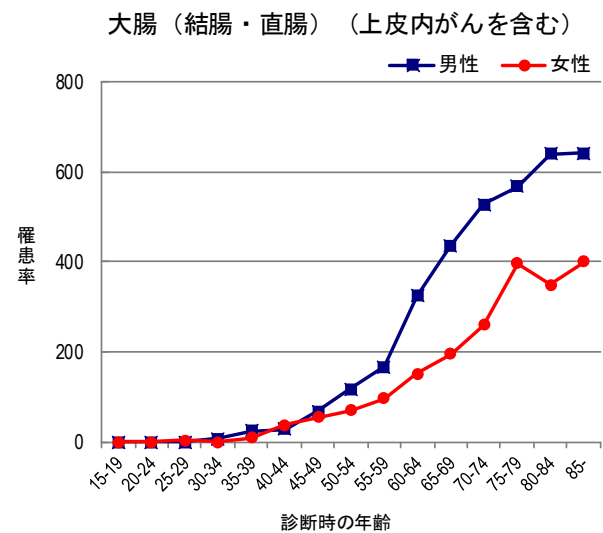
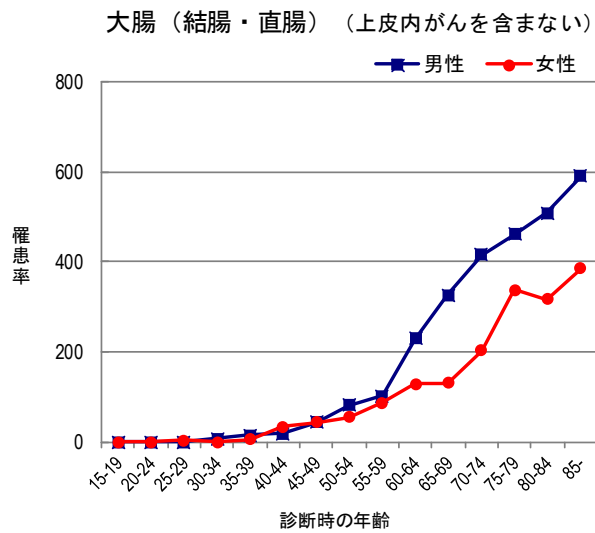
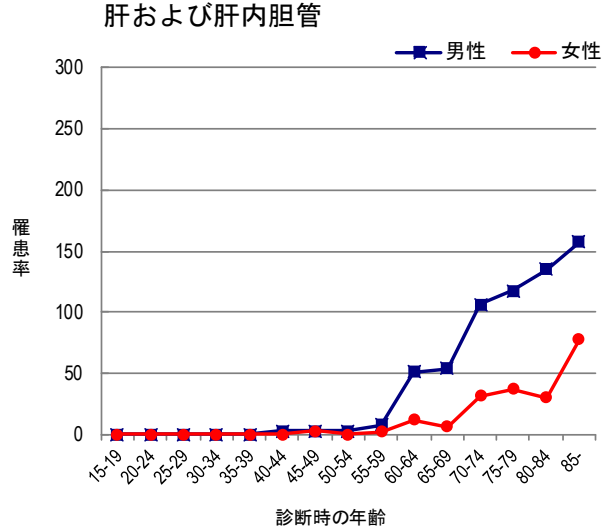
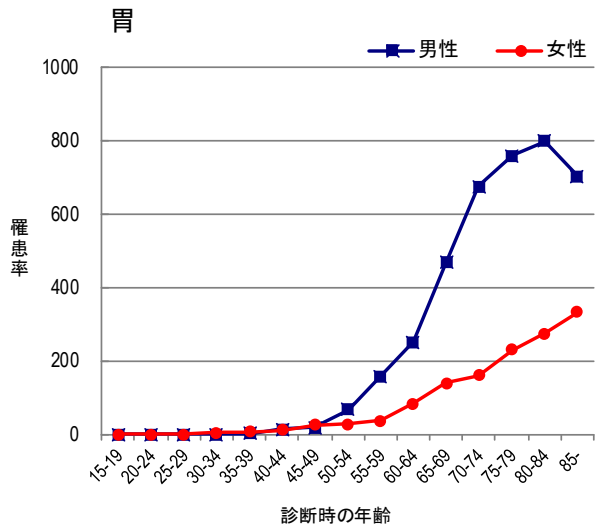
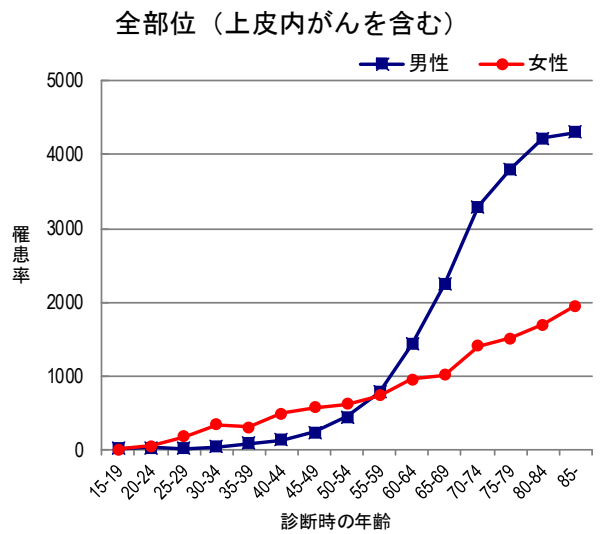
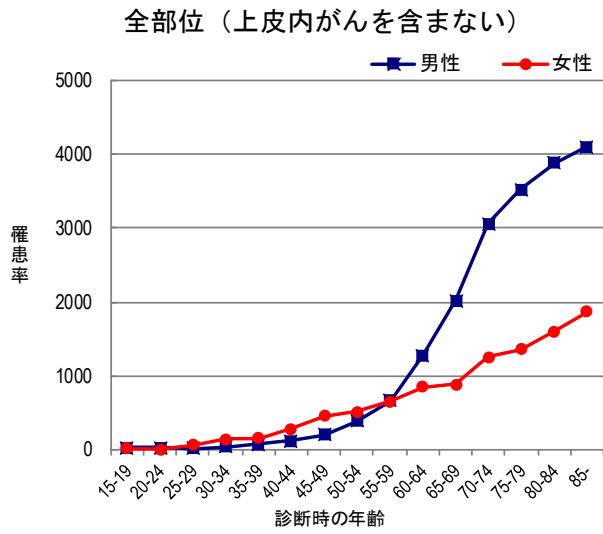


・75歳以上 女性 1,992件



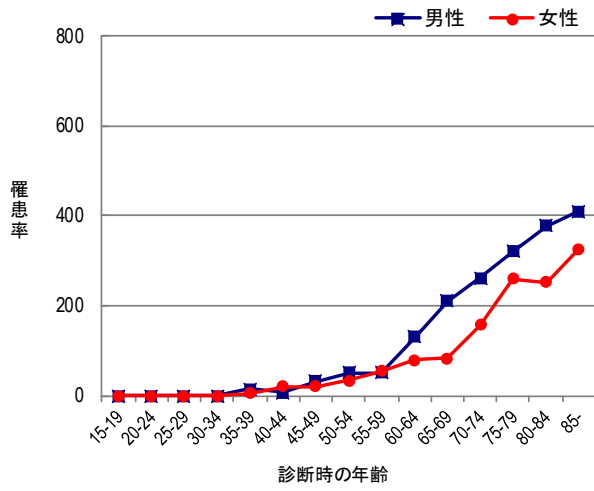
部位別年齢階級別罹患率：人口 10 万対

2017 年

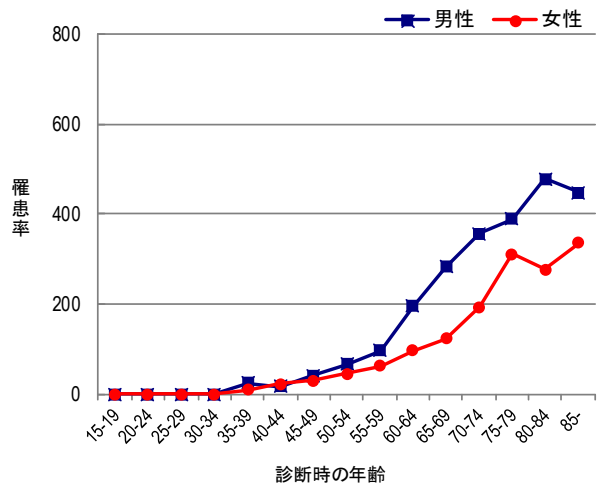


2017年

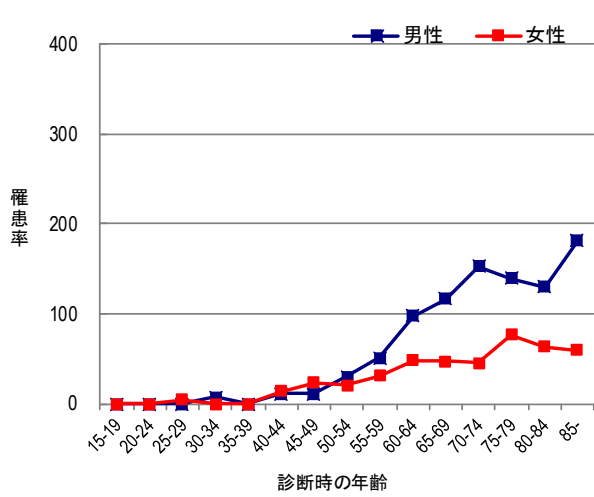
結腸（上皮内がんを含まない）



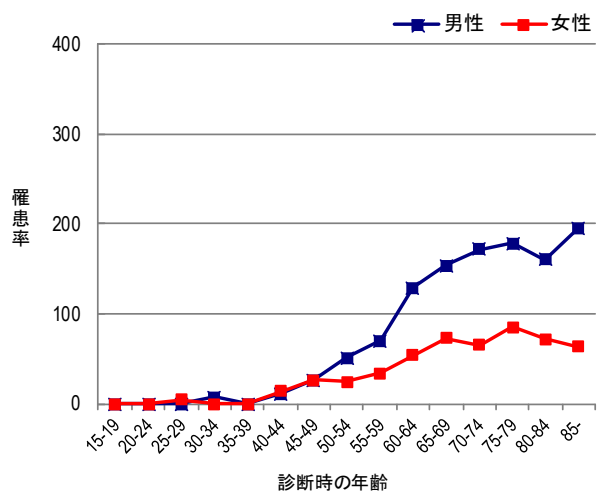
結腸（上皮内がんを含む）



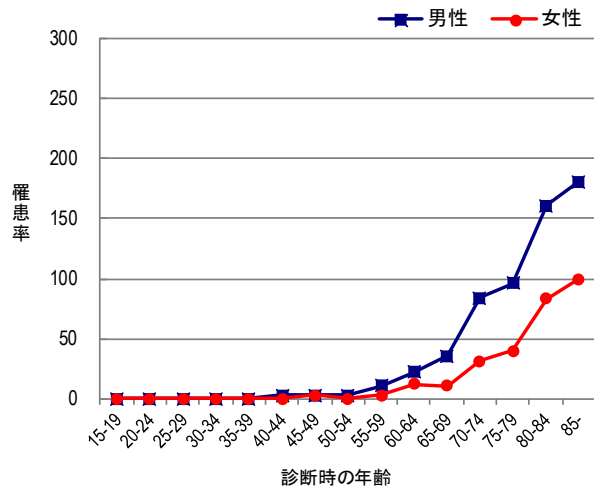
直腸（上皮内がんを含まない）



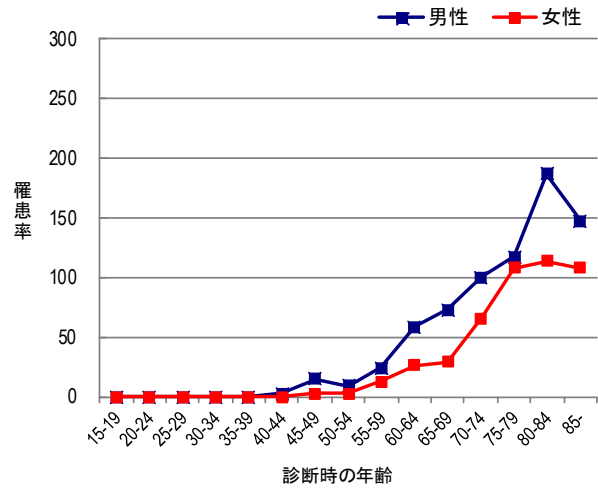
直腸（上皮内がんを含む）



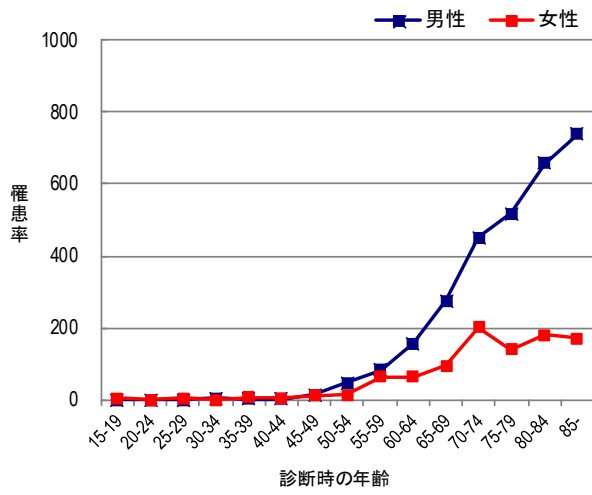
胆のう・胆管



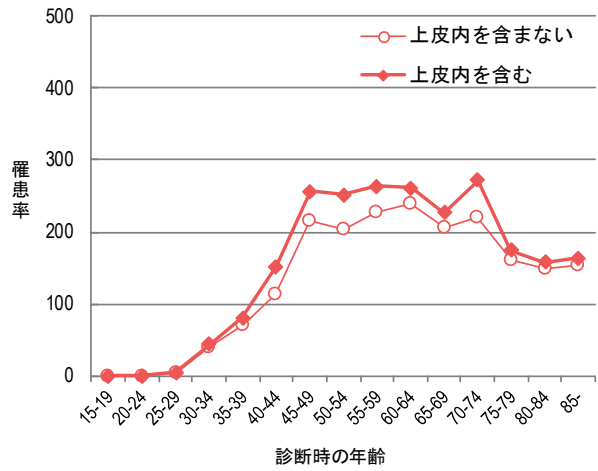
膵臓



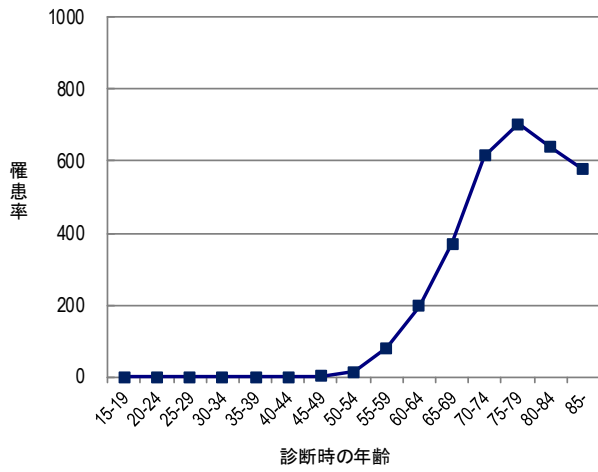
肺（上皮内がんを含まない）



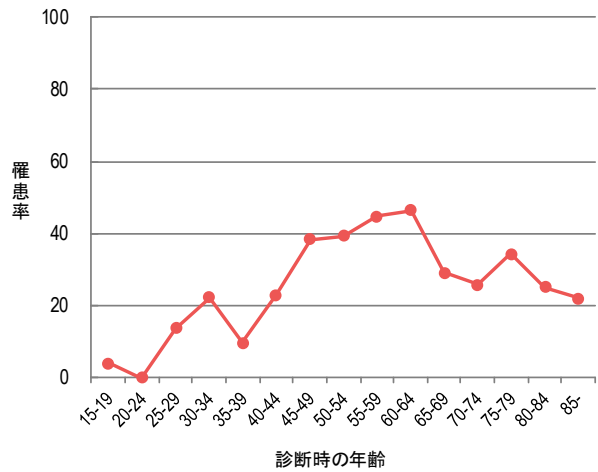
乳房（女性）



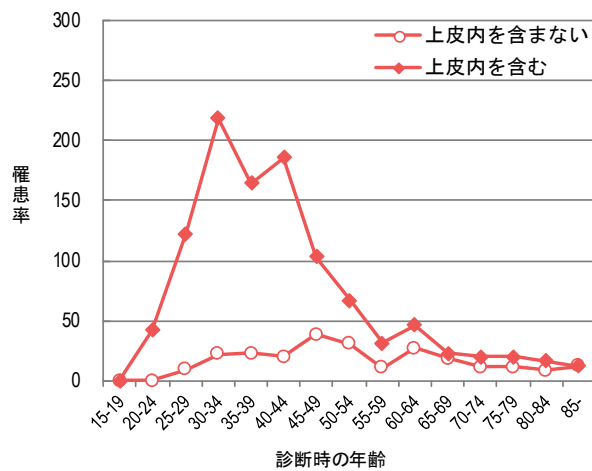
前立腺



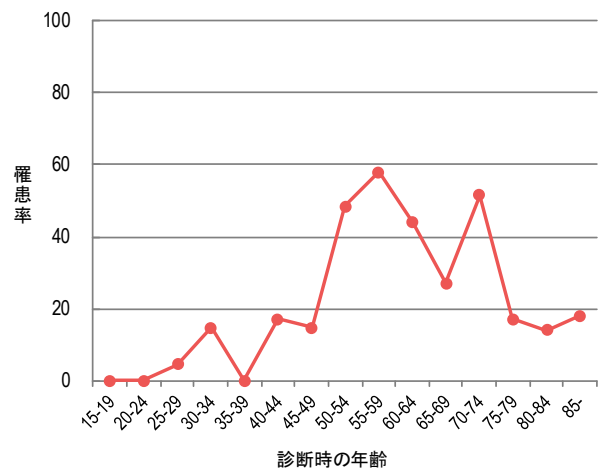
卵巣



子宮頸部

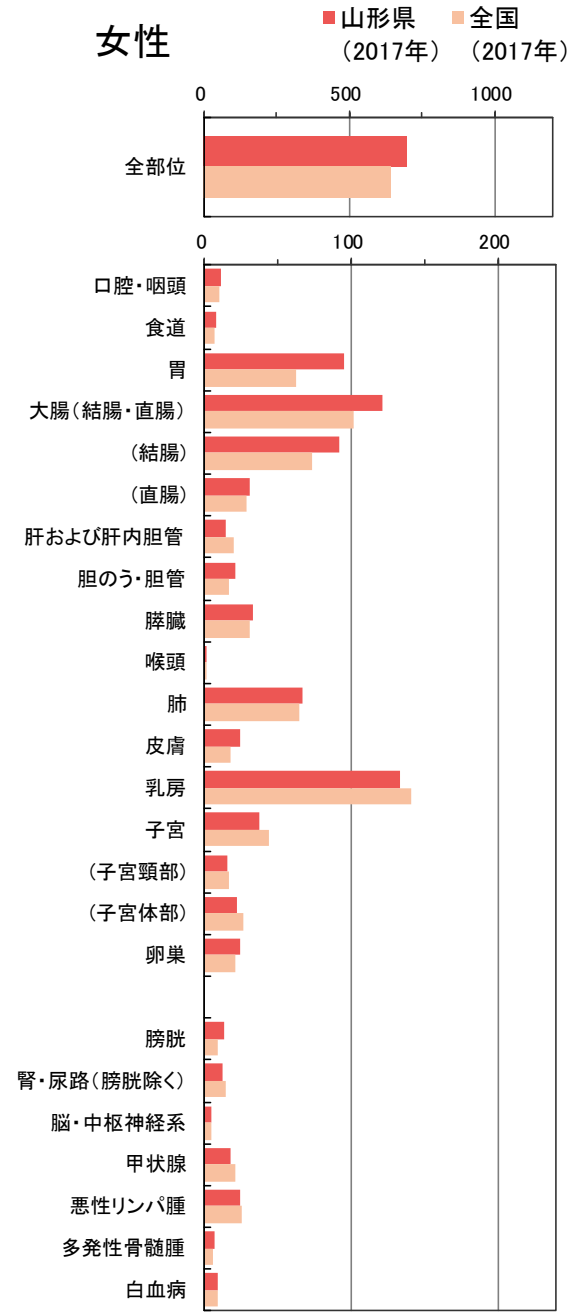
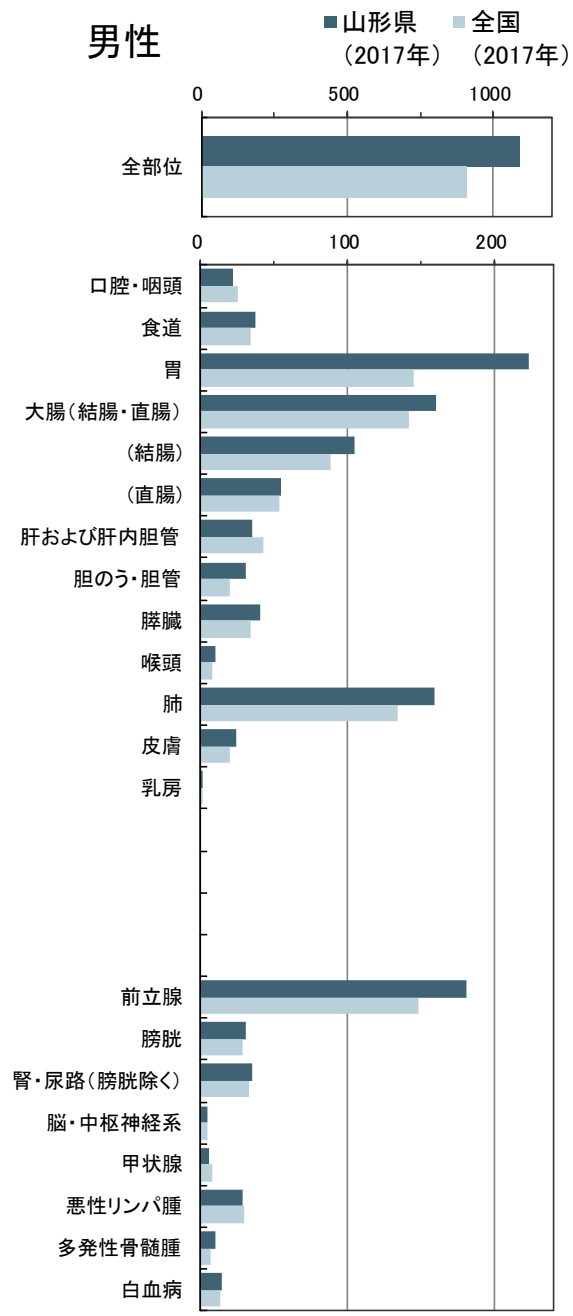


子宮体部



部位別粗罹患率：人口10万対

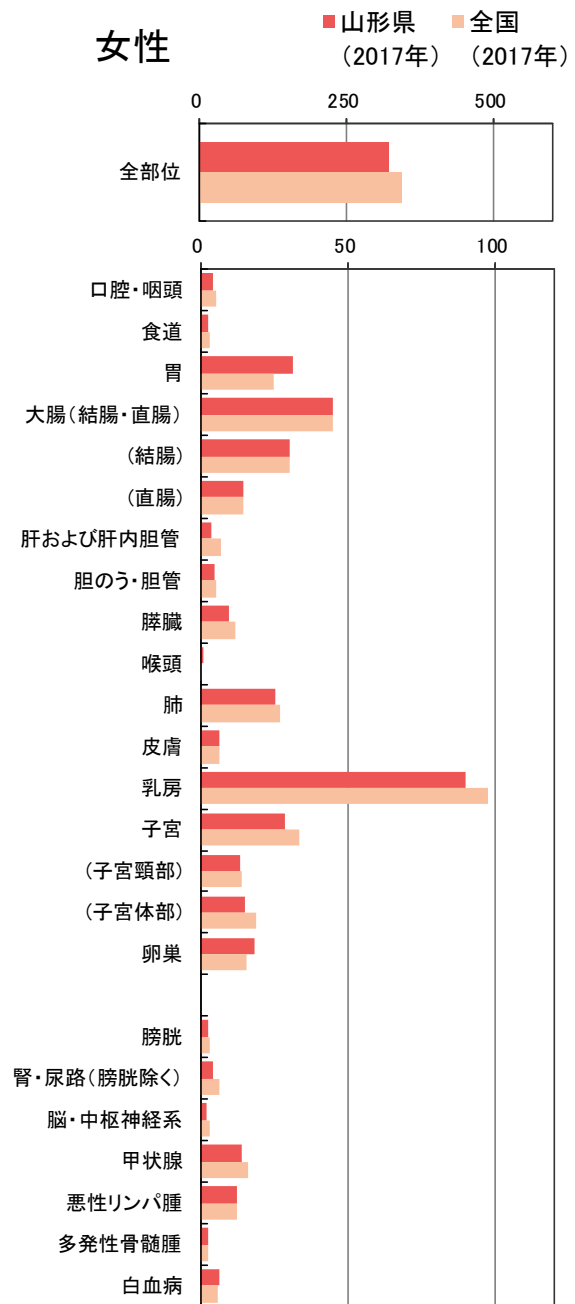
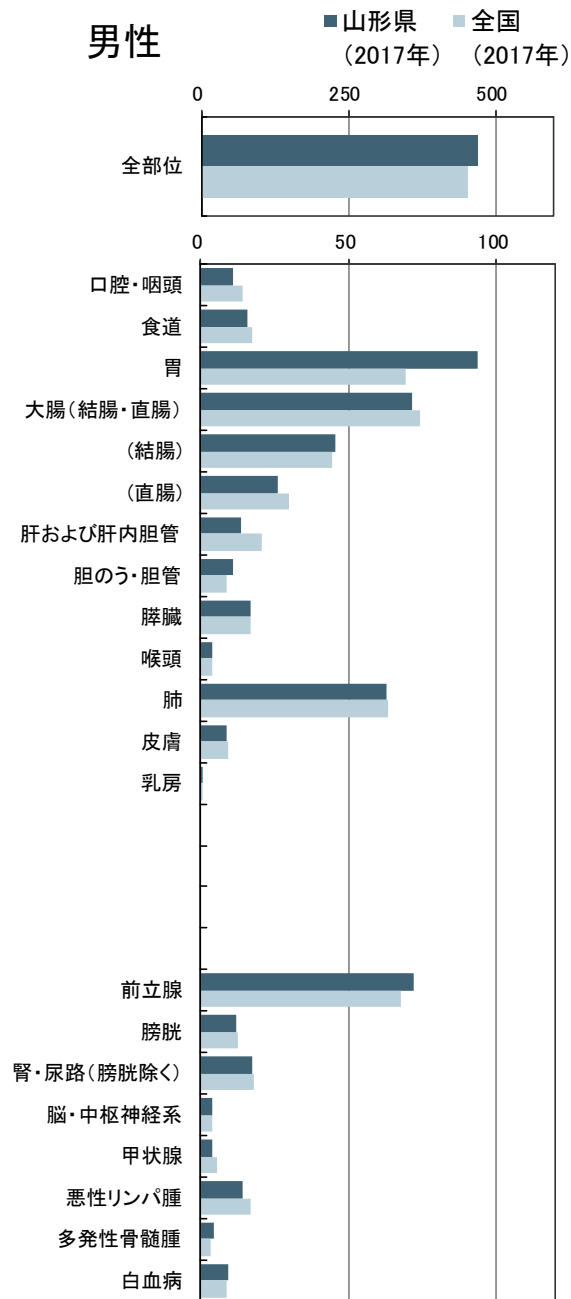
2017年



・全国値：厚生労働省「平成29年 全国がん登録罹患数・率報告」より引用

部位別年齢調整罹患率：人口10万対

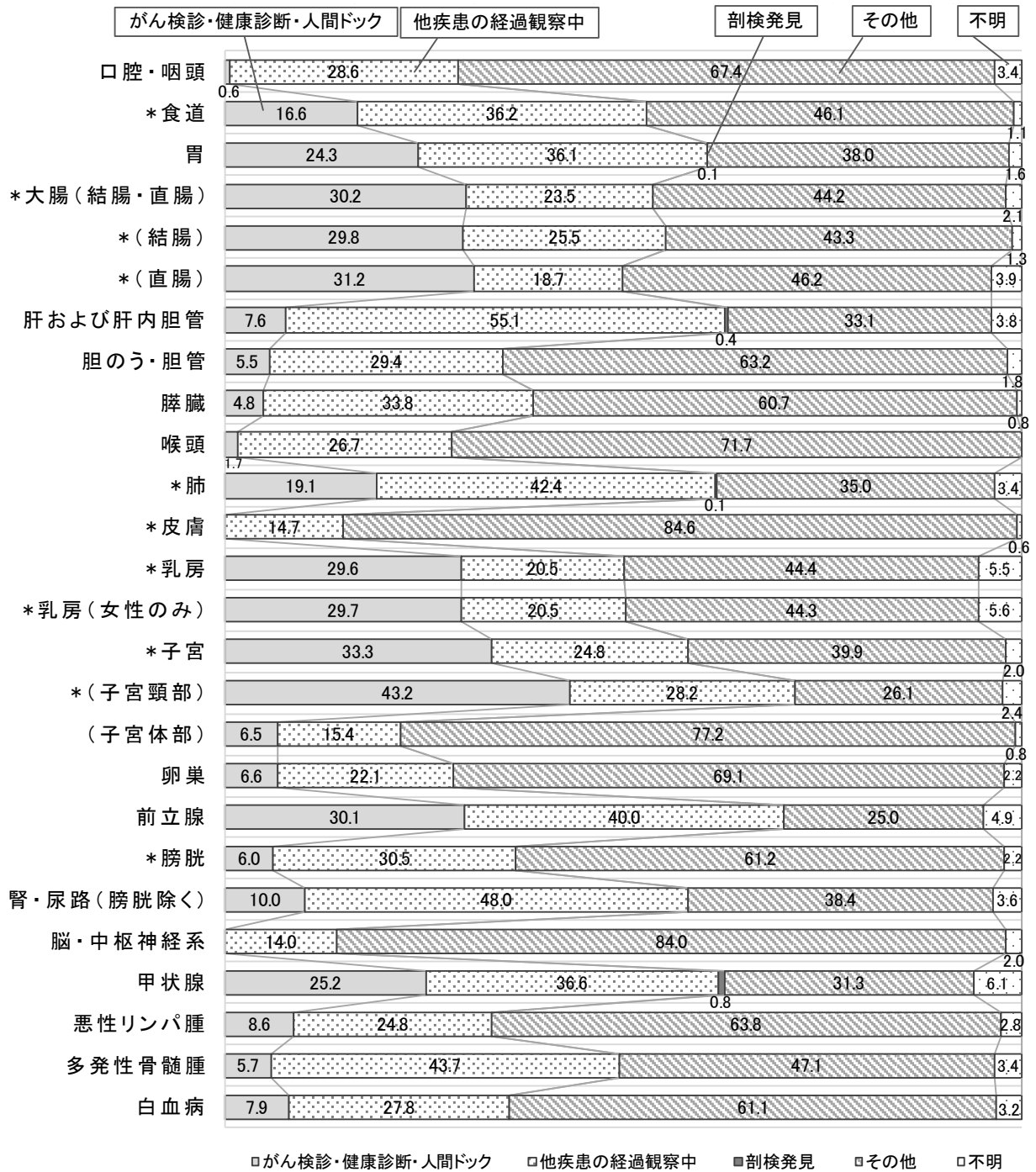
2017年



・全国値：厚生労働省「平成29年 全国がん登録罹患数・率報告」より引用

罹患 部位別発見経緯 (%) : DCO を除く

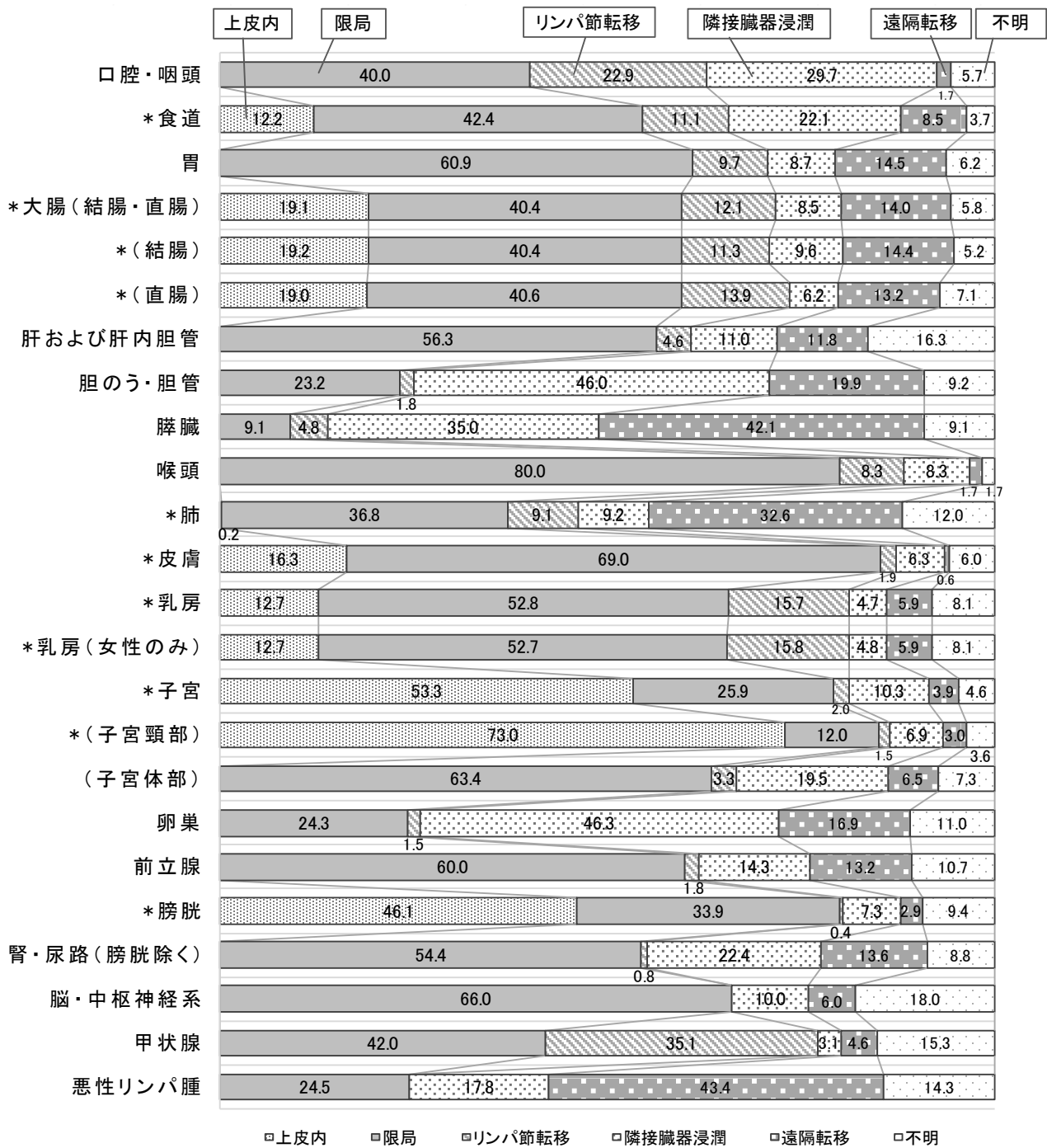
2017 年



* 上皮内がんを含む

罹患 総合進展度 (%) : DCO を除く

2017年

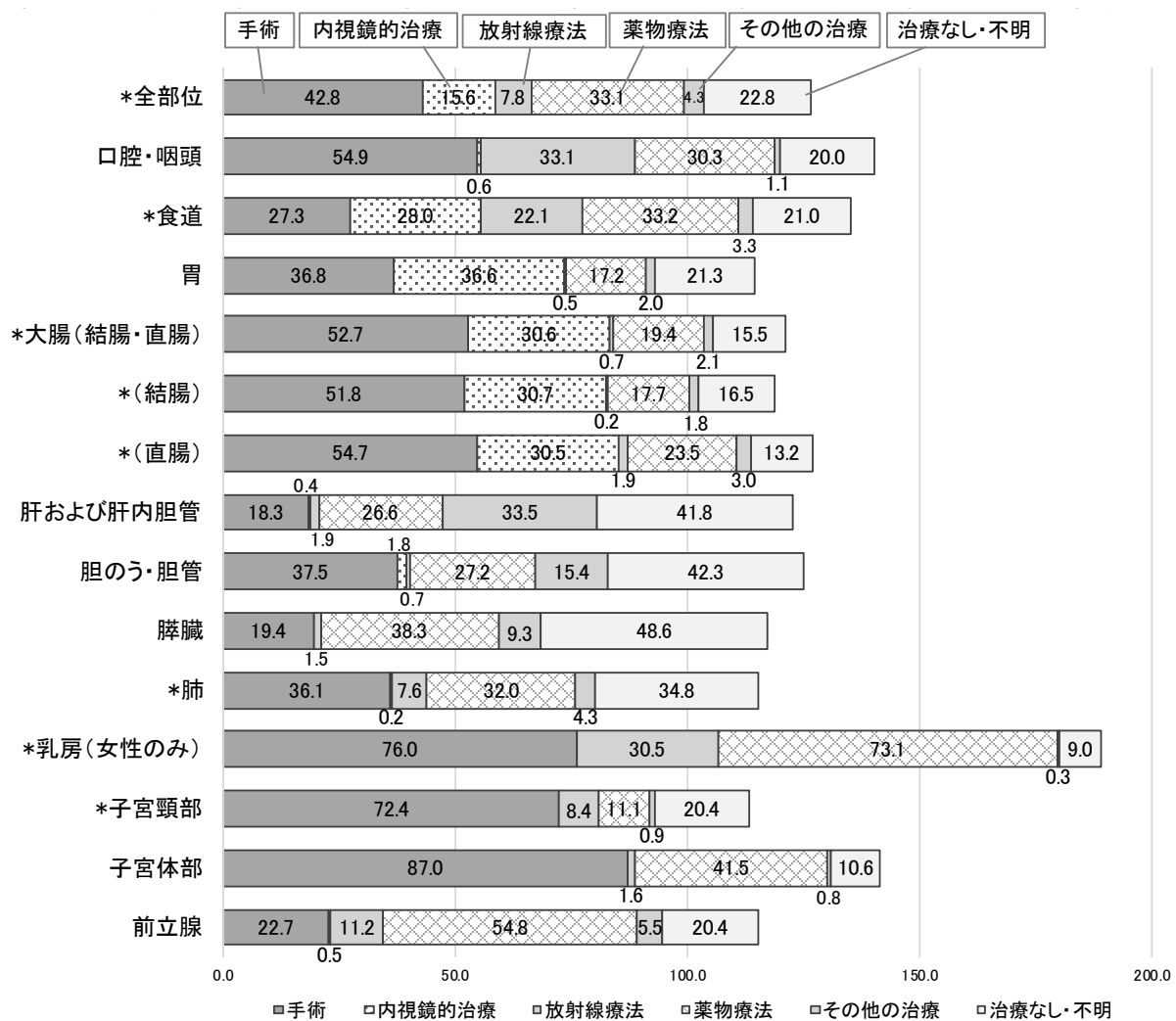


* 上皮内がんを含む

罹患 初回治療内容割合 (%) : DCO を除く

2017年

部位	手術	内視鏡的治療	放射線療法	薬物療法	その他の治療	治療なし・不明
* 全部位	42.8	15.6	7.8	33.1	4.3	22.8
口腔・咽頭	54.9	0.6	33.1	30.3	1.1	20.0
* 食道	27.3	28.0	22.1	33.2	3.3	21.0
胃	36.8	36.6	0.5	17.2	2.0	21.3
* 大腸(結腸・直腸)	52.7	30.6	0.7	19.4	2.1	15.5
* (結腸)	51.8	30.7	0.2	17.7	1.8	16.5
* (直腸)	54.7	30.5	1.9	23.5	3.0	13.2
肝および肝内胆管	18.3	0.4	1.9	26.6	33.5	41.8
胆のう・胆管	37.5	1.8	0.7	27.2	15.4	42.3
膵臓	19.4	0.7	1.5	38.3	9.3	48.6
* 肺	36.1	0.2	7.6	32.0	4.3	34.8
* 乳房(女性のみ)	76.0	0.2	30.5	73.1	0.3	9.0
* 子宮頸部	72.4	8.4	11.1	20.4	0.9	
子宮体部	87.0	1.6	41.5	10.6	0.8	
前立腺	22.7	11.2	54.8	5.5	20.4	



* 上皮内がんを含む

- ・手術には、外科的治療、鏡視下治療を含む。薬物療法には、化学療法、内分泌療法を含む。
- ・重複を含むため合計は100%にならない。

表 1-A 罹患数、罹患割合 (%)、粗罹患率、年齢調整罹患率、累積罹患率 (人口 10 万対) : 部位別、性別 上皮内がんを除く