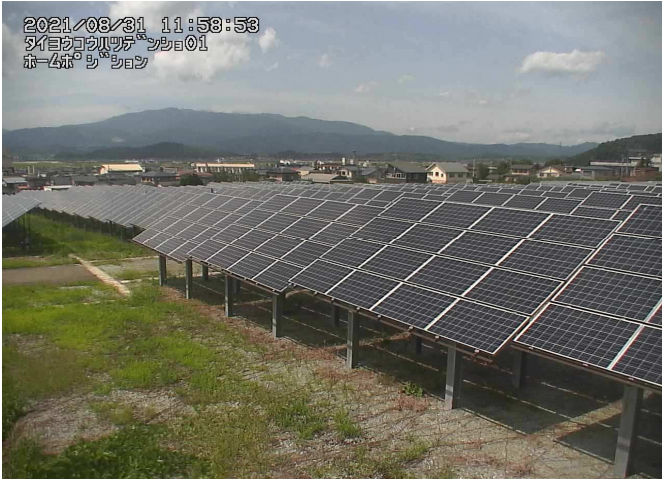


県営太陽光発電所の運転・維持管理状況

○太陽光発電所の運転・維持管理 [令和3年8月分]

運転状況	・特に異常なく運転中。				
				
				
停電作業	事	土木工作物	電気工作物	波及	その他
故	0回	0回	0回	0回	0回
作	0回	0回	0回	0回	0回
点検状況	巡視点検	8月2日(2時間15分)、8月26日(2時間00分)		計測点検	8月26日(2時間00分)
	発電設備	特に異常なし。			
	PCS	特に異常なし。			
	変電設備	特に異常なし。			
	その他	特に異常なし。			
	配	特に異常なし。			
作業状況				
				
				
				
				
				
その他				
				
				
				
				
				



令和3年8月31日 12:00
太陽光発電所の状況