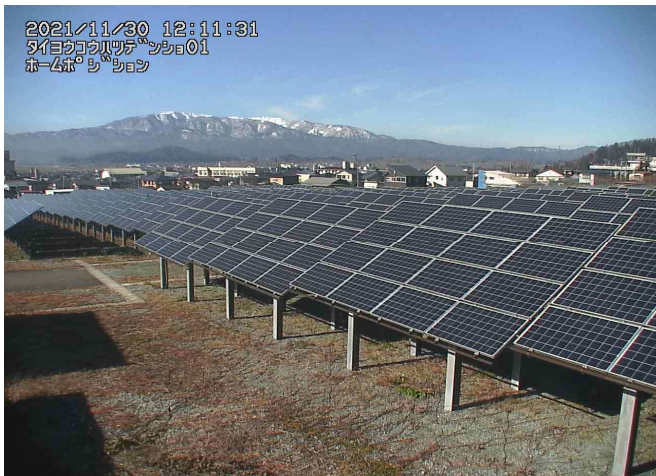


県営太陽光発電所の運転・維持管理状況

○太陽光発電所の運転・維持管理 [令和3年11月分]

運転状況	・特に異常なく運転中。					
			土木工作物	電気工作物	波及	その他
	停電作業	事故 作業	0回 0回	0回 1回	0回 0回	0回 0回
点検状況	巡視点検	11月2日(1時間30分)、11月24日(3時間05分)		計測点検	11月24日(3時間05分)	
	発電設備	太陽光パネル1枚にひび割れ有り。その他、特に異常なし。				
	PCS	11月4日電気設備点検。特に異常なし。				
	変電設備	11月4日電気設備点検。同日、主要変圧器絶縁油交換実施。特に異常なし。				
	その他	8/21~11/19 気温、湿度、風速 10/13~11/19 風速 11/22 全データに異常値有り。その他、異常なし。				
	配線	特に異常なし。				
作業状況	11月18,19日 年間保守定期点検(糺スズデン)					
	11月22日 計測データに異常あり、エンクロージャ内情報処理装置再起動により復旧。					
	11月24日 通信回線切替。					
その他						



令和3年11月30日 12:11
太陽光発電所の状況