

# 家畜衛生だより

令和3年10月20日発行

中央家畜保健衛生所  
村山地域家畜産物衛生指導協会  
〒990-2161 山形市漆山 736 番地

Tel 023-686-4410/Fax 023-686-5715

## 【農場概要】

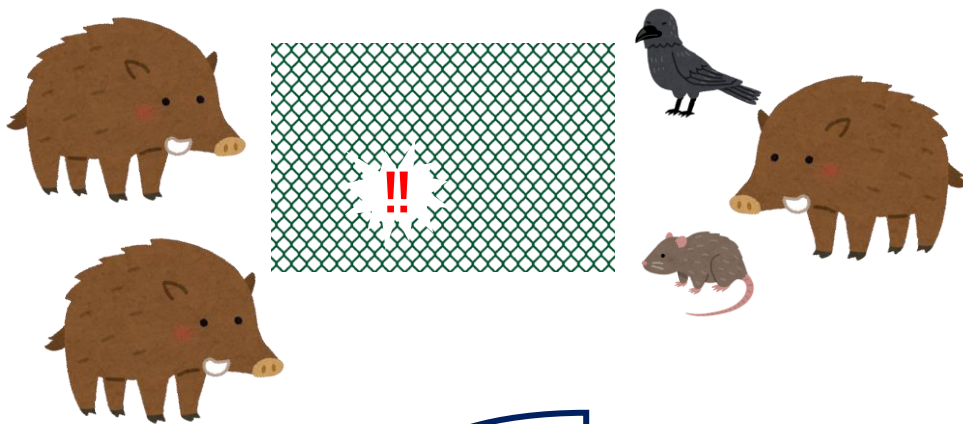
1. 農場所在地 群馬県前橋市
2. 飼養状況 約3,450頭
3. 疫学関連農場 前橋市内1農場
4. 経緯

10/18(月) 農場から飼養豚の死亡数増加の通報を受け、立入検査を実施

10/19(火) 群馬県で検査を行ったところ、豚熱の疑いが生じたため、専門機関の精密検査を実施し、患畜と判明

山形県内の野生イノシシの検査で、豚熱感染が多数確認されており、豚熱の侵入リスクが高まっています！

防護柵の破損がないか点検をお願いします！

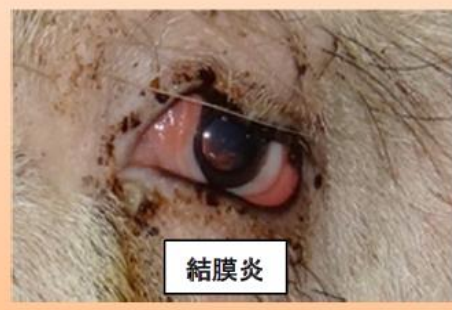


裏へ続きます

群馬県で豚熱を確認！

農場を守るため、引き続き、  
「飼養衛生管理基準の遵守」を徹底  
しましょう！  
「早期発見・早期通報」に努めましょ  
う！

【豚熱の症状】



写真出典：岐阜県

- ★ 明らかな症状が分かりにくい豚熱ですが、**発熱によるパイルアップ**（豚が豚房の隅に集まって重なりあう）はこれまでの発生例でよく見られています。
- ★ 飼養豚をよく観察し、これらの症状が見られないか確認してください！



飼養豚は毎日観察



異常を認めたら  
獣医師の診察を！



野生動物侵入防止  
衛生管理区域内の  
清掃・消毒

豚熱を疑うような症状を見つけた時は、家畜保健所まで連絡を！  
中央家畜保健衛生所 023-686-4410(休日・夜間共通)