

東北農林専門職大学校舎新築工事

【山形県県土整備部建築住宅課営繕室 令和5年度完成工事】

◆事業概要

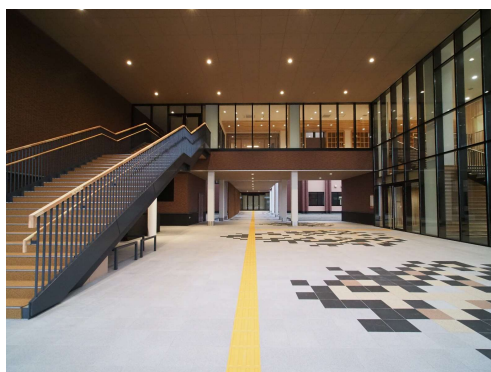
県では、優れた技術と経営力を持って農業・森林業をリードし、世界に羽ばたく人材を育成するため、令和6年4月に東北農林専門職大学を開学します。

本施設は、①立地地域に相応しくアカデミックな風合いを兼ね備えた施設、②地域のシンボルとなる施設、③機能的な施設配置に配慮した施設、④環境に配慮した施設、⑤経済性・耐久性に配慮した施設、この五つの基本方針に基づき計画しました。

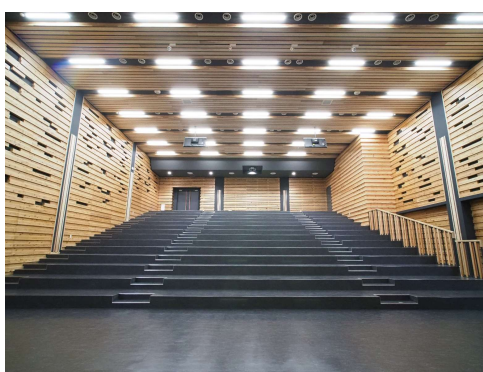
地域の方々も利用しやすい南側に「交流棟」を、学生が勉学に励む「教育・研究棟」を北側に配置し、二棟を渡り廊下で結ぶ平面計画となっています。



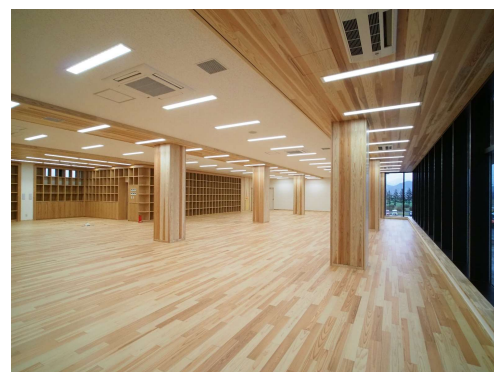
[正面外観]



[エントランス]



[大講義室]



[附属図書館]

◆建築物概要

主要用途：専門職大学

構造：鉄骨造・地上2階建て(交流棟)

RC造・地上4階建て(教育・研究棟)

建築面積：3,026.29㎡ 延床面積：7,351.27㎡

工期：令和4年6月～令和5年12月

整備施設：[交流棟]

大講義室・学生食堂・附属図書館 ほか

[教育・研究棟]

講義室・演習室・学生ラウンジ ほか

◆工事施工者等

設計者：株式会社本間利雄設計事務所

監理者：株式会社秦・伊藤設計

山形県県土整備部建築住宅課営繕室

施工者：(建築)沼田建設・丸充建設

特定建設工事共同企業体

(電気設備)東北電機鉄工株式会社

(空調設備)黒澤建設工業株式会社

(衛生設備)弘栄設備工業株式会社