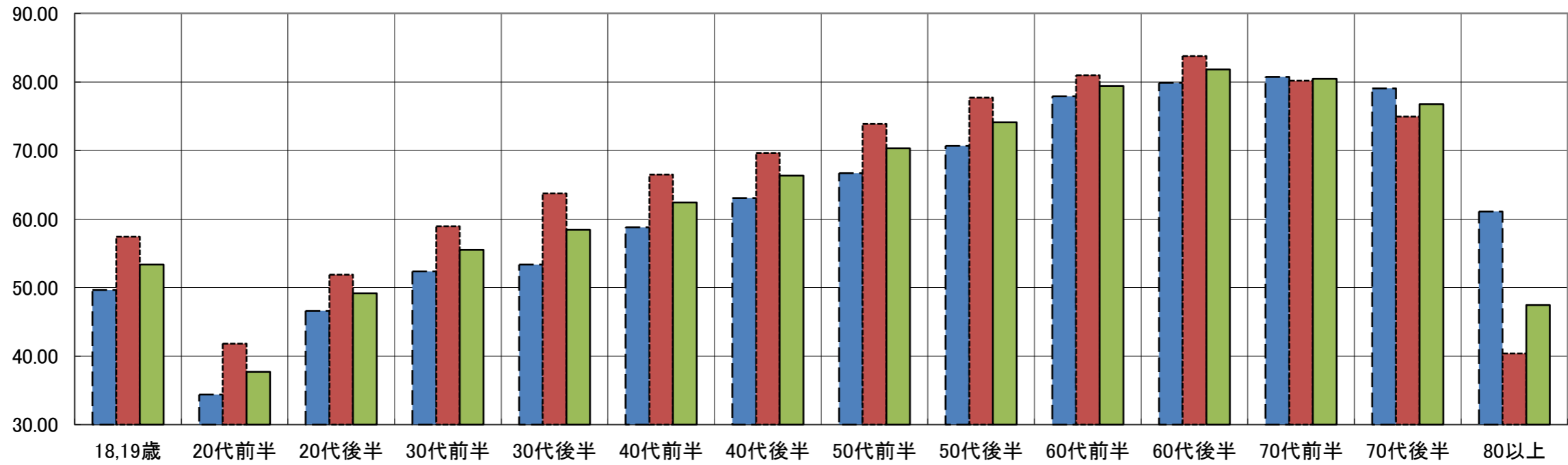


令和3年1月24日執行 山形県知事選挙における年齢別・男女別投票率（推計）

■男 ■女 ■計

(単位:%)



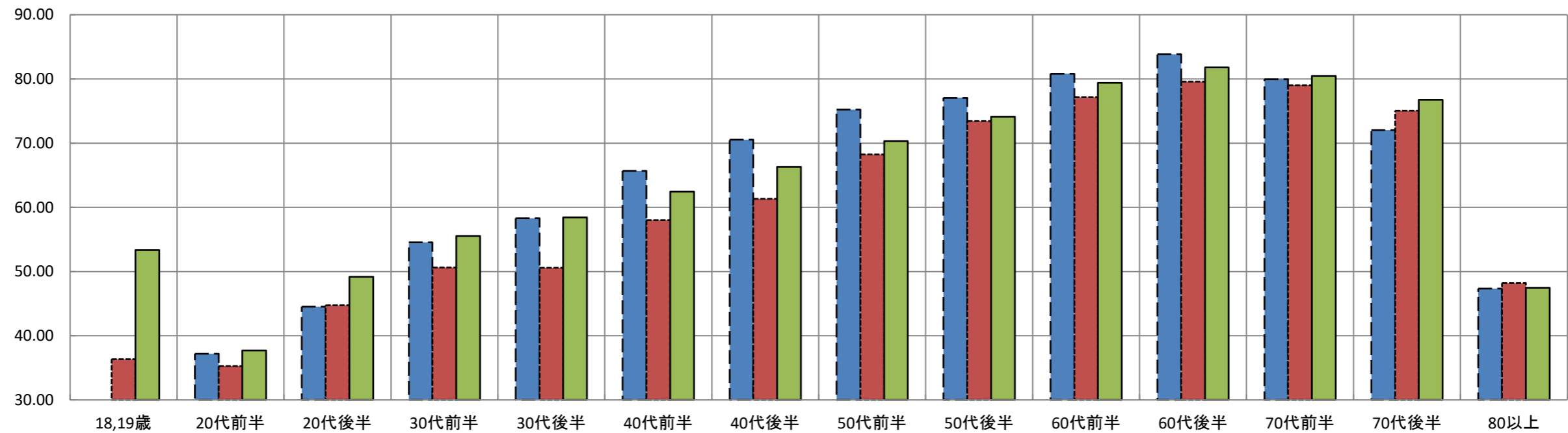
	18,19歳	20代前半	20代後半	30代前半	30代後半	40代前半	40代後半	50代前半	50代後半	60代前半	60代後半	70代前半	70代後半	80以上
男	49.65	34.41	46.60	52.37	53.36	58.77	63.07	66.69	70.68	77.90	79.86	80.75	79.05	61.10
女	57.41	41.80	51.87	58.95	63.73	66.49	69.65	73.88	77.69	80.98	83.76	80.20	74.93	40.36
計	53.37	37.69	49.16	55.52	58.43	62.44	66.32	70.31	74.12	79.42	81.81	80.47	76.74	47.46

備考 この表は、市町村ごとに投票率が標準的な投票区1箇所を抽出して作成したものである。

令和3年1月24日執行 山形県知事選挙における年齢別投票率（推計） 直近参院選及び前回知事選との比較

■前回知事(平成21年1月25日執行) ■直近参院(令和元年7月21日執行) ■今回(令和3年1月24日執行)

(単位:%)



	18,19歳	20代前半	20代後半	30代前半	30代後半	40代前半	40代後半	50代前半	50代後半	60代前半	60代後半	70代前半	70代後半	80以上
今回(①)	53.37	37.69	49.16	55.52	58.43	62.44	66.32	70.31	74.12	79.42	81.81	80.47	76.74	47.46
直近参院(②)	36.33	35.28	44.74	50.63	50.59	58.00	61.33	68.22	73.44	77.16	79.58	79.01	75.06	48.20
差(①-②)	17.04	2.41	4.42	4.89	7.84	4.44	4.99	2.09	0.68	2.26	2.23	1.46	1.68	-0.74
前回知事(③)		37.21	44.54	54.56	58.28	65.67	70.52	75.25	77.06	80.80	83.85	79.95	72.04	47.35
差(①-③)		0.48	4.62	0.96	0.15	-3.23	-4.20	-4.94	-2.94	-1.38	-2.04	0.52	4.70	0.11

備考1 この表は、市町村ごとに投票率が標準的な投票区1箇所を抽出して作成したものである。

備考2 平成29年1月22日執行及び平成25年1月27日執行の知事選が無投票のため、前回知事選は直近の有投票である平成21年1月25日執行の値を用いている。

令和3年1月24日執行 山形県知事選挙 年齢別投票率 (推計)

年齢	有権者数			投票者数			投票率 (%)		
	男	女	計	男	女	計	男	女	計
18	296	301	597	178	206	384	60.14	68.44	64.32
19	276	225	501	106	96	202	38.41	42.67	40.32
小計	572	526	1,098	284	302	586	49.65	57.41	53.37
20	295	251	546	91	86	177	30.85	34.26	32.42
21	305	236	541	91	88	179	29.84	37.29	33.09
22	278	234	512	105	97	202	37.77	41.45	39.45
23	234	178	412	84	91	175	35.90	51.12	42.48
24	251	187	438	98	92	190	39.04	49.20	43.38
小計	1,363	1,086	2,449	469	454	923	34.41	41.80	37.69
25	213	209	422	100	100	200	46.95	47.85	47.39
26	219	229	448	98	120	218	44.75	52.40	48.66
27	241	213	454	104	108	212	43.15	50.70	46.70
28	225	217	442	117	118	235	52.00	54.38	53.17
29	233	200	433	108	108	216	46.35	54.00	49.88
小計	1,131	1,068	2,199	527	554	1,081	46.60	51.87	49.16
30	254	218	472	132	126	258	51.97	57.80	54.66
31	251	247	498	120	157	277	47.81	63.56	55.62
32	296	265	561	157	147	304	53.04	55.47	54.19
33	286	270	556	162	165	327	56.64	61.11	58.81
34	305	279	584	158	159	317	51.80	56.99	54.28
小計	1,392	1,279	2,671	729	754	1,483	52.37	58.95	55.52
35	318	316	634	161	204	365	50.63	64.56	57.57
36	313	314	627	172	191	363	54.95	60.83	57.89
37	328	309	637	174	203	377	53.05	65.70	59.18
38	351	310	661	193	188	381	54.99	60.65	57.64
39	341	328	669	181	219	400	53.08	66.77	59.79
小計	1,651	1,577	3,228	881	1,005	1,886	53.36	63.73	58.43
40	393	338	731	219	211	430	55.73	62.43	58.82
41	390	317	707	213	198	411	54.62	62.46	58.13
42	401	364	765	242	236	478	60.35	64.84	62.48
43	360	343	703	225	242	467	62.50	70.55	66.43
44	377	372	749	230	266	496	61.01	71.51	66.22
小計	1,921	1,734	3,655	1,129	1,153	2,282	58.77	66.49	62.44
45	353	372	725	216	250	466	61.19	67.20	64.28
46	396	377	773	243	255	498	61.36	67.64	64.42
47	373	372	745	240	278	518	64.34	74.73	69.53
48	398	385	783	253	280	533	63.57	72.73	68.07
49	381	349	730	247	229	476	64.83	65.62	65.21
小計	1,901	1,855	3,756	1,199	1,292	2,491	63.07	69.65	66.32
50	340	336	676	209	239	448	61.47	71.13	66.27
51	357	346	703	246	249	495	68.91	71.97	70.41
52	346	376	722	226	268	494	65.32	71.28	68.42
53	391	389	780	261	305	566	66.75	78.41	72.56
54	298	310	608	213	237	450	71.48	76.45	74.01
小計	1,732	1,757	3,489	1,155	1,298	2,453	66.69	73.88	70.31
55	371	379	750	257	289	546	69.27	76.25	72.80
56	404	385	789	283	300	583	70.05	77.92	73.89
57	424	370	794	291	289	580	68.63	78.11	73.05
58	403	374	777	297	285	582	73.70	76.20	74.90
59	393	415	808	282	331	613	71.76	79.76	75.87
小計	1,995	1,923	3,918	1,410	1,494	2,904	70.68	77.69	74.12
60	436	412	848	340	337	677	77.98	81.80	79.83
61	432	435	867	334	335	669	77.31	77.01	77.16
62	442	435	877	337	355	692	76.24	81.61	78.91
63	409	382	791	325	314	639	79.46	82.20	80.78
64	417	428	845	328	353	681	78.66	82.48	80.59
小計	2,136	2,092	4,228	1,664	1,694	3,358	77.90	80.98	79.42
65	456	436	892	369	369	738	80.92	84.63	82.74
66	432	445	877	350	368	718	81.02	82.70	81.87
67	435	461	896	333	383	716	76.55	83.08	79.91
68	473	500	973	385	416	801	81.40	83.20	82.32
69	478	437	915	379	373	752	79.29	85.35	82.19
小計	2,274	2,279	4,553	1,816	1,909	3,725	79.86	83.76	81.81
70	524	560	1,084	423	457	880	80.73	81.61	81.18
71	527	531	1,058	437	418	855	82.92	78.72	80.81
72	464	502	966	368	401	769	79.31	79.88	79.61
73	485	495	980	388	405	793	80.00	81.82	80.92
74	343	326	669	276	255	531	80.47	78.22	79.37
小計	2,343	2,414	4,757	1,892	1,936	3,828	80.75	80.20	80.47
75	258	304	562	210	231	441	81.40	75.99	78.47
76	329	408	737	265	315	580	80.55	77.21	78.70
77	293	376	669	241	292	533	82.25	77.66	79.67
78	304	393	697	233	293	526	76.64	74.55	75.47
79	296	406	702	221	283	504	74.66	69.70	71.79
小計	1,480	1,887	3,367	1,170	1,414	2,584	79.05	74.93	76.74
80~	2,576	4,950	7,526	1,574	1,998	3,572	61.10	40.36	47.46
合計	24,467	26,427	50,894	15,899	17,257	33,156	64.98	65.30	65.15

備考 この表は、市町村ごとに投票率が標準的な投票区1箇所を抽出して作成したものである。