

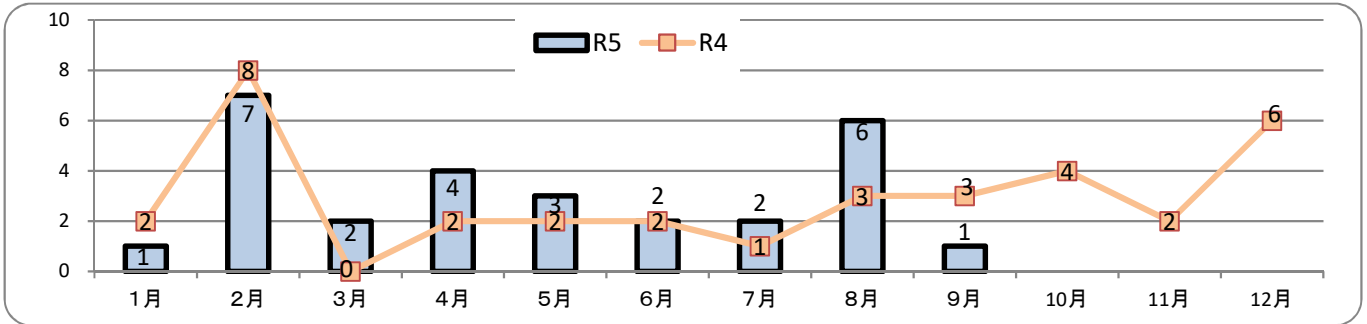
# 交通事故発生状況

庄内警察署  
令和5年9月30日現在

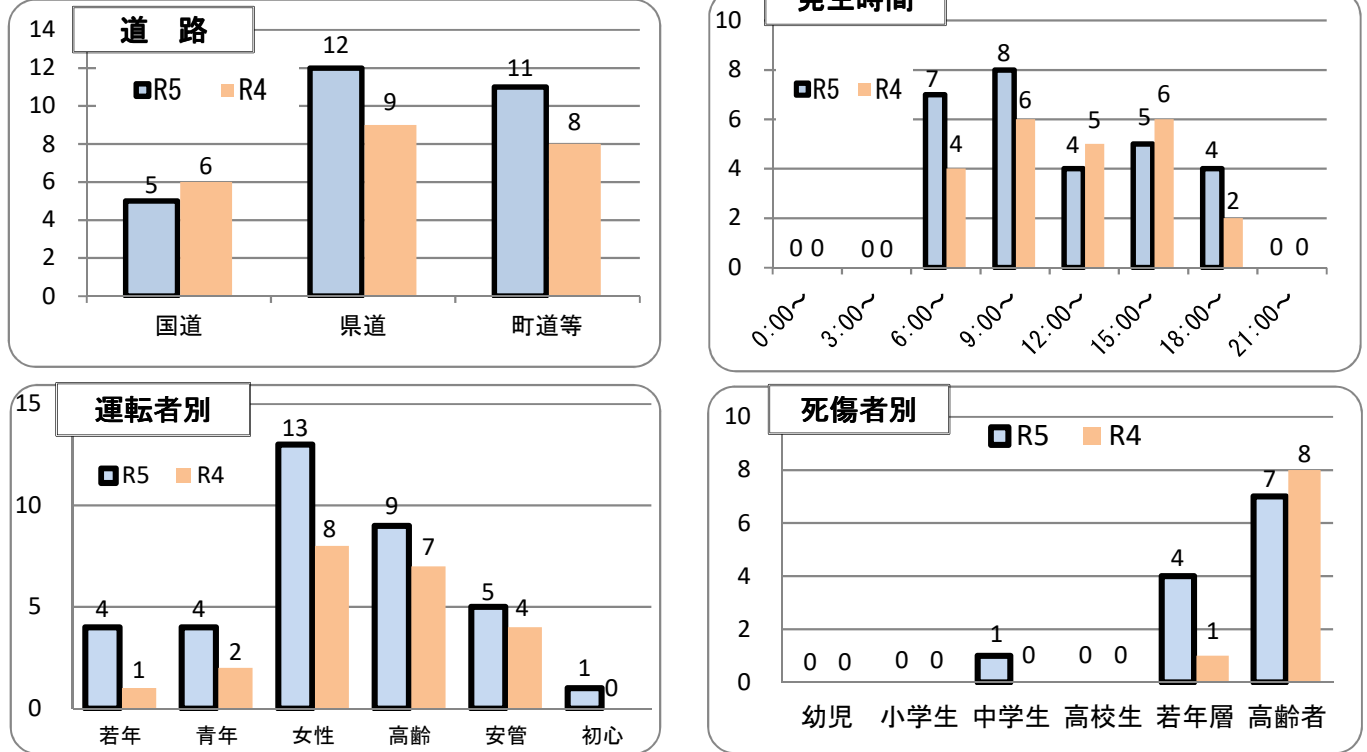
## 1 交通事故発生状況

	県内				庄内警察署管内				庄内警察署(高齢者被害)		
	件数	死者	負傷者	物件	件数	死者	負傷者	物件	件数	死者	負傷者
令和5年	2,017	28	2,396	17,011	28	0	33	251	7	0	7
令和4年	2,183	16	2,536	17,084	23	1	23	287	8	1	7
前年比	-166	12	-140	-73	5	-1	10	-36	-1	-1	0

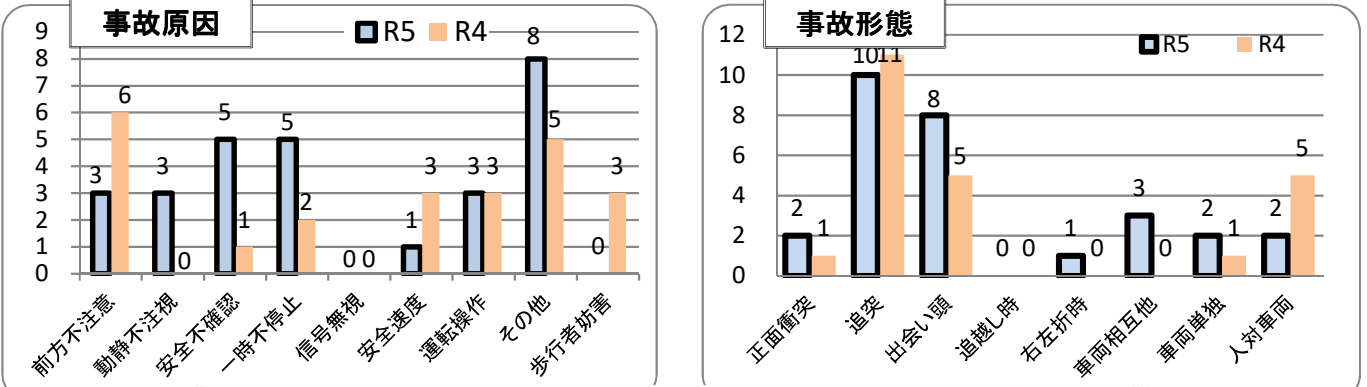
## 2 月別発生状況(物件事故を除く。)



## 3 交通事故の特徴(物件事故を除く。)



☆若年(層)は16歳以上24歳以下の方(高校生を除く) ☆青年は16歳以上29歳以下の方(高校生を除く)  
 ☆高齢(者)は65歳以上の方 ☆安管は安全運転管理者事業所に勤務する方 ☆初心は免許を取得して1年未満の方



**反射材★見られて安全 見て安心**  
 ~忘れてませんか? 反射材~  
 庄内警察署