

第 1 章

消 防 の 部

利用にあたって

この統計は、総務省消防庁が実施した令和5年度「消防防災・震災対策現況調査」及び「消防団の組織概要等に関する調査」を基に、各表の表示時点又は期間中の各市町村の現況を集計したものである。

消防の概況

1 消防組織

(1) 消防機関【第1, 2, 6表参照】

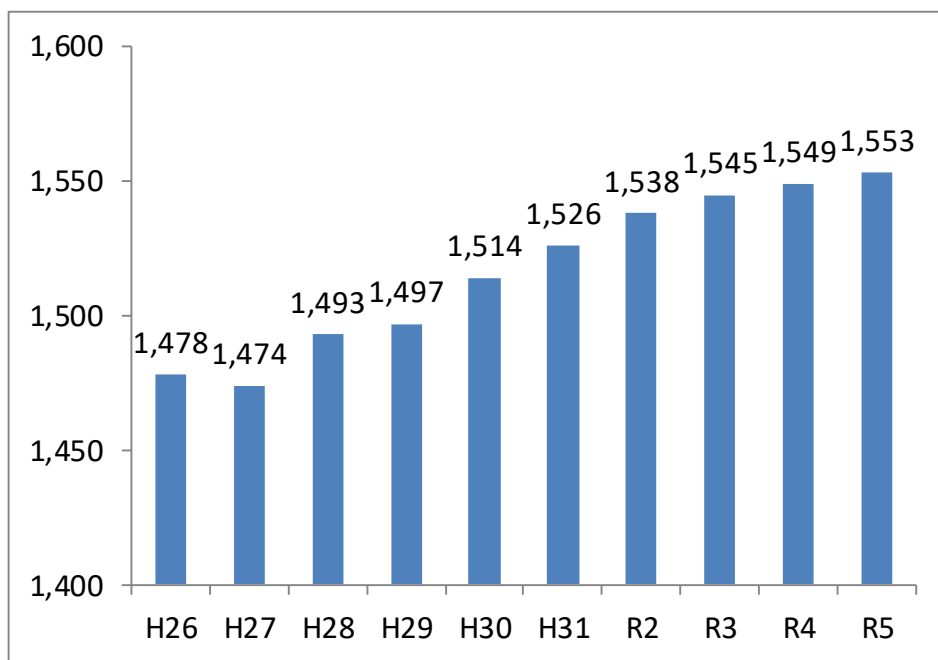
【市町村の消防機関の現況】

(令和5年4月1日現在)

| | | 令和5年 4月1日現在 (A) | 令和4年 4月1日現在 (B) | 増 減 | | |
|-----------------------|---------|-----------------------|-----------------------|------------------|----------------|---|
| | | | | (C) (A) - (B) | (D) (C)/(B) | |
| 常 備 消 防 | 消防本部計 | 12 | 12 | 0 | — | |
| | 内 訳 | 市 | 7 | 7 | 0 | — |
| | | 町・村 | 0 | 0 | 0 | — |
| | | 一部事務組合 | 5 | 5 | 0 | — |
| | 消防署 | 16 | 16 | 0 | — | |
| | 出張所 | 38 | 38 | 0 | — | |
| | 職員数 | 1,574 | 1,568 | 6 | 0.38% | |
| | うち消防吏員数 | 1,553 | 1,549 | 4 | 0.25% | |
| 非 常 備 消 防 | 消防団 | 35 | 35 | 0 | — | |
| | 分団 | 301 | 325 | ▲24 | ▲7.38% | |
| | 団員数 | 21,343 | 22,284 | ▲841 | ▲3.77% | |

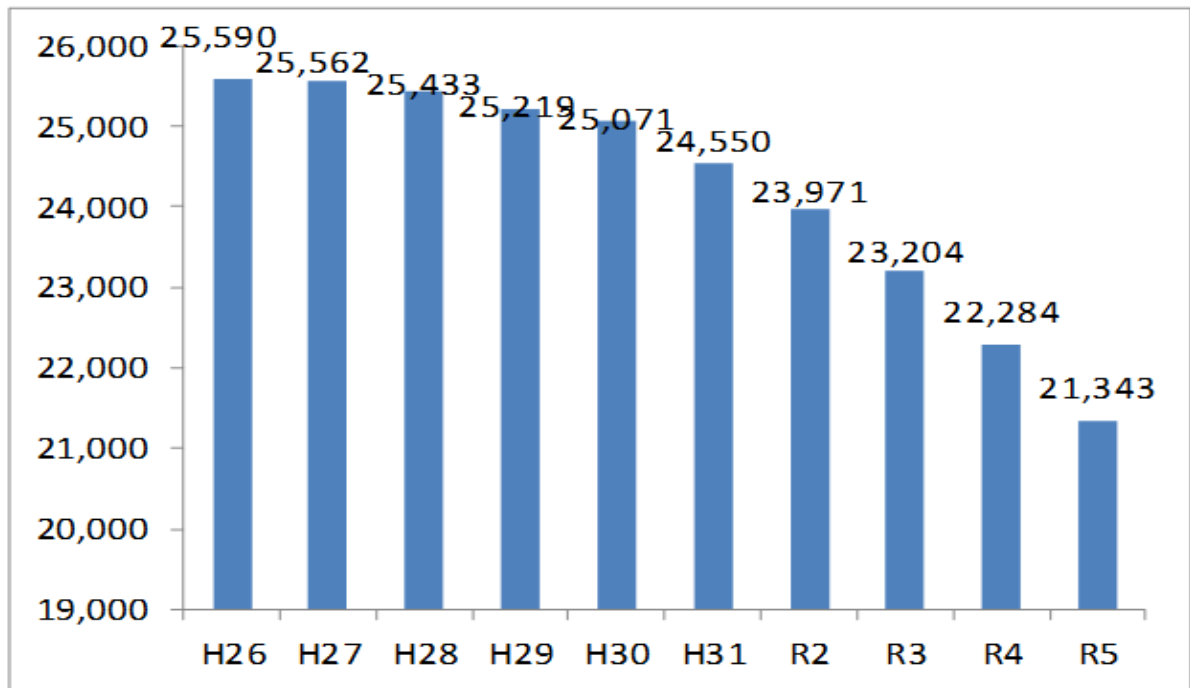
【消防吏員数推移(10年)】

(令和5年4月1日現在)



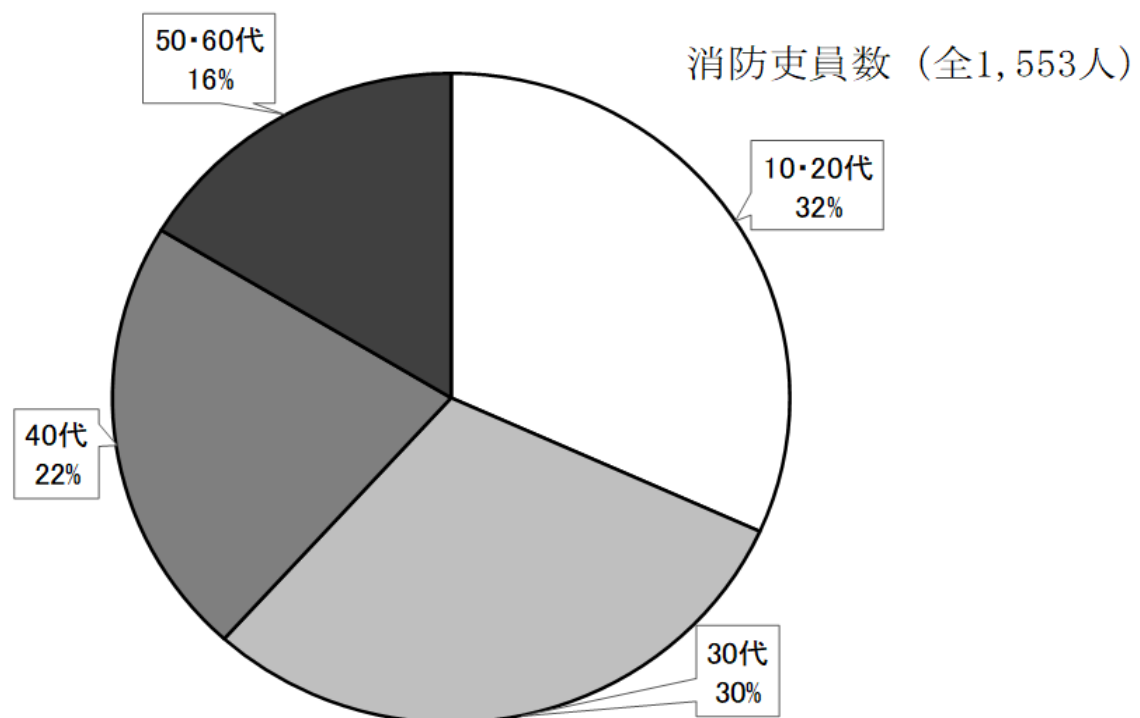
【消防団員数推移(10年)】

(令和4年4月1日現在)



(2) 消防吏員の年齢構成【第3表参照】

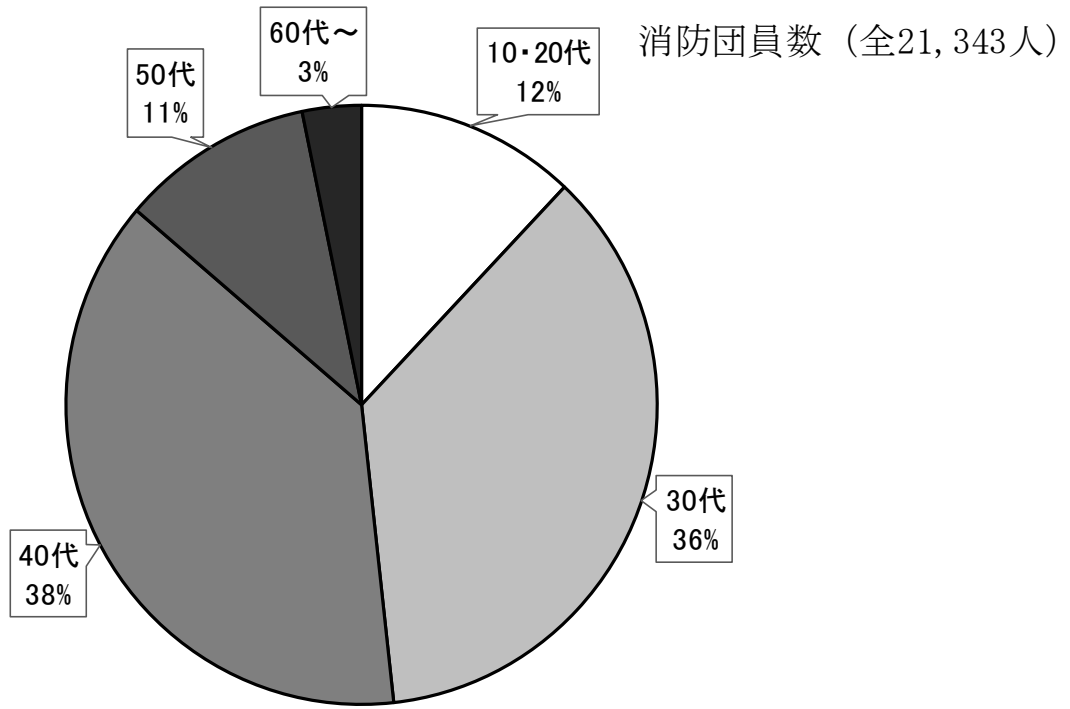
(令和5年4月1日現在)



少数点以下四捨五入

(3) 消防団員の年齢構成【第7表参照】

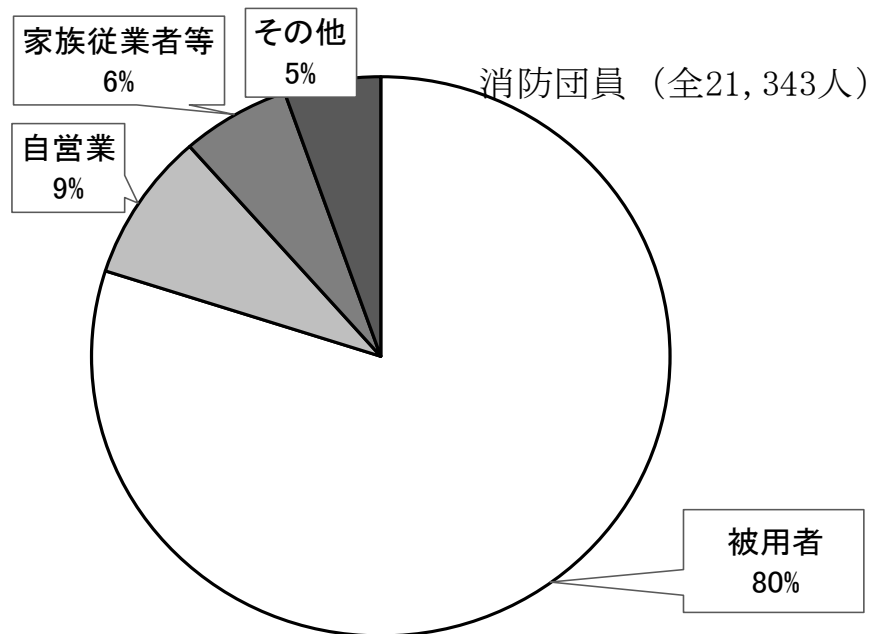
(令和5年4月1日現在)



少数点以下四捨五入

(4) 消防団員の就業形態【第9表参照】

(令和5年4月1日 現在)



少数点以下四捨五入

2 消防設備等

(1) 消防設備【第13,14表参照】

【消防設備の保有数の推移（消防本部・署）】（各年4月1日現在）

| | 普通消防ポンプ自動車 | 水槽付消防ポンプ自動車 | はしご付消防自動車 | 化学消防自動車 | 救急自動車 | 救助工作車 | 広報車 |
|-----|------------|-------------|-----------|---------|-------|-------|-----|
| H26 | 52 | 33 | 8 | 15 | 77 | 18 | 41 |
| H27 | 52 | 33 | 8 | 15 | 78 | 18 | 44 |
| H28 | 51 | 33 | 8 | 15 | 79 | 18 | 38 |
| H29 | 52 | 33 | 8 | 14 | 79 | 18 | 39 |
| H30 | 50 | 33 | 9 | 14 | 79 | 17 | 39 |
| H31 | 50 | 36 | 8 | 14 | 78 | 17 | 38 |
| R2 | 49 | 35 | 8 | 14 | 79 | 16 | 39 |
| R3 | 48 | 35 | 8 | 14 | 79 | 16 | 39 |
| R4 | 50 | 33 | 7 | 13 | 82 | 16 | 40 |
| R5 | 50 | 33 | 7 | 13 | 82 | 16 | 41 |

【消防設備の保有数の推移（消防団）】（各年4月1日現在）

| | 普通消防ポンプ自動車 | 水槽付消防ポンプ自動車 | 小型動力ポンプ積載車 | 小型動力ポンプ |
|-----|------------|-------------|------------|---------|
| H26 | 199 | 11 | 863 | 1,351 |
| H27 | 199 | 11 | 878 | 1,307 |
| H28 | 198 | 11 | 887 | 1,231 |
| H29 | 197 | 11 | 894 | 1,194 |
| H30 | 197 | 11 | 901 | 923 |
| H31 | 198 | 11 | 913 | 926 |
| R2 | 199 | 11 | 920 | 898 |
| R3 | 196 | 11 | 925 | 864 |
| R4 | 197 | 11 | 931 | 845 |
| R5 | 191 | 11 | 930 | 809 |

(2) 消防水利【第15表参照】

消防水利は、火災鎮圧のために必要不可欠なものであり、40 m³未満の防火水槽の設置換えなどにより、水利の大きい防火水槽（40 m³以上）の整備が進められている。

【消防水利の状況】（各年4月1日現在）

| | 消火栓 | 防火水槽 (40 m ³ 以上) | 防火水槽 (40 m ³ 未満) | 井戸・その他 |
|-----|--------|--------------------------------|--------------------------------|--------|
| H26 | 19,387 | 7,899 | 2,658 | 919 |
| H27 | 19,480 | 7,957 | 2,644 | 914 |
| H28 | 19,157 | 7,942 | 2,616 | 914 |
| H29 | 19,728 | 8,001 | 2,424 | 904 |
| H30 | 19,921 | 8,029 | 2,594 | 1,256 |
| H31 | 20,578 | 8,055 | 2,558 | 818 |
| R2 | 20,016 | 7,940 | 2,554 | 981 |
| R3 | 20,170 | 7,989 | 2,511 | 962 |
| R4 | 20,224 | 8,024 | 2,468 | 1,041 |
| R5 | 20,380 | 8,062 | 2,453 | 1,032 |

第1表 消防本部・署所及び消防団の現況

| 市町村名 | 区分 | 面積 (k m ²) ※ (R4. 10. 1) | 人口 (人) (R5. 1. 1) | 世帯数 (R5. 1. 1) |
|------|----|---|----------------------|-------------------|
| 山形市 | 市 | 381.30 | 240,441 | 105,603 |
| 上山市 | 市 | 240.93 | 28,584 | 11,234 |
| 天童市 | 市 | 113.02 | 61,052 | 22,867 |
| 山辺町 | 町 | 61.45 | 13,685 | 4,842 |
| 中山町 | 町 | 31.15 | 10,722 | 3,743 |
| 寒河江市 | 市 | 139.03 | 40,086 | 14,594 |
| 河北町 | 町 | 52.45 | 17,322 | 6,288 |
| 西川町 | 町 | 393.19 | 4,775 | 1,789 |
| 朝日町 | 町 | 196.81 | 6,199 | 2,353 |
| 大江町 | 町 | 154.08 | 7,429 | 2,800 |
| 西村山 | 山 | (935.56) | (75,811) | (27,824) |
| 村山市 | 市 | 196.98 | 22,232 | 8,007 |
| 東根市 | 市 | 206.94 | 47,982 | 18,528 |
| 尾花沢市 | 市 | 372.53 | 14,433 | 5,241 |
| 大石田町 | 町 | 79.54 | 6,322 | 2,245 |
| 新庄市 | 市 | 222.85 | 33,374 | 13,820 |
| 金山町 | 町 | 161.67 | 4,981 | 1,710 |
| 最上町 | 町 | 330.37 | 7,797 | 2,790 |
| 舟形町 | 町 | 119.04 | 4,887 | 1,845 |
| 真室川町 | 町 | 374.22 | 6,884 | 2,571 |
| 大蔵村 | 村 | 211.63 | 2,939 | 1,034 |
| 鮭川村 | 村 | 122.14 | 3,871 | 1,334 |
| 戸沢村 | 村 | 261.31 | 4,071 | 1,545 |
| 最上広域 | 域 | (1,803.23) | (68,804) | (26,649) |
| 米沢市 | 市 | 548.51 | 77,232 | 33,605 |
| 南陽市 | 市 | 160.52 | 29,848 | 11,448 |
| 高島町 | 町 | 180.26 | 22,094 | 7,796 |
| 川西町 | 町 | 166.60 | 13,971 | 4,988 |
| 置賜広域 | 域 | (1,055.89) | (143,145) | (57,837) |
| 長井市 | 市 | 214.67 | 25,276 | 10,007 |
| 小国町 | 町 | 737.56 | 6,938 | 3,013 |
| 白鷹町 | 町 | 157.71 | 12,758 | 4,706 |
| 飯豊町 | 町 | 329.41 | 6,530 | 2,310 |
| 西置賜 | 賜 | (1,439.35) | (51,502) | (20,036) |
| 鶴岡市 | 市 | 1,311.51 | 120,398 | 49,436 |
| 三川町 | 町 | 33.22 | 7,195 | 2,475 |
| 酒田市 | 市 | 602.98 | 97,395 | 42,659 |
| 庄内町 | 町 | 249.17 | 19,897 | 7,115 |
| 遊佐町 | 町 | 208.39 | 12,796 | 4,934 |
| 酒田地区 | 区 | (1,060.54) | (130,088) | (54,708) |
| 県計 | 計 | 9,323.14 | 1,042,396 | 421,275 |

※ 一部境界未定のため、国土交通省国土地理院の参考値を使用

出所：「全国都道府県市区町村別面積調」（国土交通省）、
「住民基本台帳に基づく人口、人口動態及び世帯数」（総務省）

令和5年4月1日現在

| 消防本部 | | | 消防団 | | |
|-----------|------|------|-----|-----|------|
| 設置年月日 | 消防署数 | 出張所数 | 団数 | 分団数 | |
| 昭和24年6月1日 | 2 | 5 | 1 | 21 | 山形市 |
| 昭和26年4月1日 | 1 | 0 | 1 | 10 | 上山市 |
| 昭和40年4月1日 | 1 | 0 | 1 | 13 | 天童市 |
| - | 0 | 0 | 1 | 4 | 山辺町 |
| - | 0 | 0 | 1 | 5 | 中山町 |
| - | 0 | 0 | 1 | 8 | 寒河江市 |
| - | 0 | 0 | 1 | 6 | 河北町 |
| - | 0 | 0 | 1 | 4 | 西川町 |
| - | 0 | 0 | 1 | 3 | 朝日町 |
| - | 0 | 0 | 1 | 5 | 大江町 |
| 昭和47年4月1日 | 1 | 4 | - | - | 西村山 |
| 昭和30年8月1日 | 1 | 0 | 1 | 8 | 村山市 |
| 昭和34年4月1日 | 1 | 0 | 1 | 7 | 東根市 |
| 昭和37年4月1日 | 1 | 1 | 1 | 5 | 尾花沢市 |
| - | 0 | 0 | 1 | 4 | 大石田町 |
| - | 0 | 0 | 1 | 17 | 新庄市 |
| - | 0 | 0 | 1 | 9 | 金山町 |
| - | 0 | 0 | 1 | 13 | 最上町 |
| - | 0 | 0 | 1 | 7 | 舟形町 |
| - | 0 | 0 | 1 | 8 | 真室川町 |
| - | 0 | 0 | 1 | 4 | 大蔵村 |
| - | 0 | 0 | 1 | 5 | 鮭川村 |
| - | 0 | 0 | 1 | 4 | 戸沢村 |
| 昭和46年4月1日 | 1 | 5 | - | - | 最上広域 |
| - | 0 | 0 | 1 | 16 | 米沢市 |
| - | 0 | 0 | 1 | 8 | 南陽市 |
| - | 0 | 0 | 1 | 6 | 高島町 |
| - | 0 | 0 | 1 | 7 | 川西町 |
| 平成24年4月1日 | 4 | 3 | - | - | 置賜広域 |
| - | 0 | 0 | 1 | 6 | 長井市 |
| - | 0 | 0 | 1 | 9 | 小国町 |
| - | 0 | 0 | 1 | 6 | 白鷹町 |
| - | 0 | 0 | 1 | 6 | 飯豊町 |
| 昭和62年7月1日 | 1 | 3 | - | - | 西置賜 |
| 平成19年4月1日 | 1 | 9 | 1 | 16 | 鶴岡市 |
| - | 0 | 0 | 1 | 3 | 三川町 |
| - | 0 | 0 | 1 | 28 | 酒田市 |
| - | 0 | 0 | 1 | 13 | 庄内町 |
| - | 0 | 0 | 1 | 7 | 遊佐町 |
| 昭和48年4月1日 | 1 | 8 | - | - | 酒田地区 |
| - | 16 | 38 | 35 | 301 | 県計 |

第2表 階級別消防職員数

令和5年4月1日現在

| 区分 | 合計 | | 消防吏員 | | | | | | | | | | その他職員 | | 条例定員 |
|-------|-------|----|-------|------|-----|-------|------|-------|------|-------|-----|------|-------|------|-------|
| | うち女性 | 小計 | うち女性 | 消防正監 | 消防監 | 消防司令長 | 消防司令 | 消防司令補 | 消防士長 | 消防副士長 | 消防士 | うち女性 | | | |
| | | | | | | | | | | | | | 消防本部 | うち女性 | |
| 山形市 | 272 | 9 | 263 | 8 | 1 | 2 | 14 | 97 | 32 | 48 | 23 | 46 | 9 | 1 | 287 |
| 上山市 | 55 | 1 | 55 | 1 | | | 1 | 13 | 5 | 23 | 5 | 8 | | | 55 |
| 天童市 | 68 | 2 | 68 | 2 | | | 1 | 21 | 10 | 16 | 10 | 10 | | | 72 |
| 西村山広域 | 128 | 5 | 127 | 4 | | 1 | 5 | 22 | 27 | 18 | 21 | 33 | 1 | 1 | 128 |
| 村山市 | 46 | 2 | 45 | 2 | | | 1 | 6 | 10 | 12 | 8 | 8 | 1 | | 44 |
| 東根市 | 56 | 4 | 53 | 3 | | | 1 | 10 | 12 | 12 | 6 | 12 | 3 | 1 | 62 |
| 尾花沢市 | 50 | | 50 | | | | 1 | 13 | 7 | 14 | 13 | 2 | | | 51 |
| 最上広域 | 119 | | 119 | | | 1 | 3 | 30 | 15 | 39 | 19 | 12 | | | 139 |
| 置賜広域 | 218 | 3 | 218 | 3 | 1 | 3 | 6 | 58 | 47 | 55 | 21 | 27 | | | 226 |
| 西置賜 | 125 | 3 | 124 | 3 | | 1 | 3 | 29 | 34 | 11 | 15 | 31 | 1 | | 127 |
| 鶴岡市 | 210 | 3 | 208 | 3 | 1 | 1 | 10 | 50 | 33 | 37 | 53 | 23 | 2 | | 207 |
| 酒田地区 | 227 | 8 | 223 | 4 | 1 | 1 | 9 | 34 | 71 | 26 | 53 | 28 | 4 | 4 | 219 |
| 合計 | 1,574 | 40 | 1,553 | 33 | 4 | 10 | 55 | 383 | 303 | 311 | 247 | 240 | 21 | 7 | 1,617 |

第3表 年齢別消防吏員数

令和5年4月1日現在

| 区分 | 18～29歳 | 30～39歳 | 40～49歳 | 50～59歳 | 60歳以上 | 合計 |
|-------|--------|--------|--------|--------|-------|-------|
| 消防本部 | | | | | | |
| 山形市 | 82 | 58 | 77 | 41 | 5 | 263 |
| 上山市 | 19 | 22 | 6 | 8 | | 55 |
| 天童市 | 25 | 17 | 14 | 11 | 1 | 68 |
| 西村山広域 | 43 | 49 | 23 | 11 | 1 | 127 |
| 村山市 | 18 | 10 | 10 | 7 | | 45 |
| 東根市 | 21 | 18 | 11 | 3 | | 53 |
| 尾花沢市 | 18 | 19 | 8 | 5 | | 50 |
| 最上広域 | 31 | 43 | 20 | 25 | | 119 |
| 置賜広域 | 47 | 78 | 57 | 34 | 2 | 218 |
| 西置賜 | 49 | 37 | 25 | 11 | 2 | 124 |
| 鶴岡市 | 57 | 51 | 51 | 49 | | 208 |
| 酒田地区 | 83 | 63 | 39 | 25 | 13 | 223 |
| 合計 | 493 | 465 | 341 | 230 | 24 | 1,553 |

第4表 年齢別及び階級別消防吏員数

令和5年4月1日現在

| 区分 年齢別 | 計 | | 消 正 | 防 監 | 消 防 監 | 消 防 司 令 長 | 消 防 司 令 | 消 防 司 令 補 | 消 防 士 長 | 消 防 副 士 長 | 消 防 士 |
|-----------|-------|----|--------|--------|-------|--------------|------------|--------------|------------|--------------|-------|
| | うち女性 | | | | | | | | | | |
| 18歳 | 10 | 3 | | | | | | | | | 10 |
| 19歳 | 22 | 1 | | | | | | | | | 22 |
| 20歳 | 27 | 2 | | | | | | | | | 27 |
| 21歳 | 35 | 3 | | | | | | | | | 35 |
| 22歳 | 33 | 1 | | | | | | | | 2 | 31 |
| 23歳 | 46 | 4 | | | | | | | | 5 | 41 |
| 24歳 | 46 | | | | | | | | | 8 | 38 |
| 25歳 | 49 | 1 | | | | | | | | 36 | 13 |
| 26歳 | 71 | 1 | | | | | | | | 57 | 14 |
| 27歳 | 49 | 2 | | | | | | | 4 | 42 | 3 |
| 28歳 | 56 | 2 | | | | | | | 16 | 38 | 2 |
| 29歳 | 49 | | | | | | | | 24 | 23 | 2 |
| 30歳 | 48 | 1 | | | | | | | 37 | 11 | |
| 31歳 | 65 | 2 | | | | | | | 47 | 16 | 2 |
| 32歳 | 52 | | | | | | | 5 | 42 | 5 | |
| 33歳 | 46 | | | | | | | 10 | 35 | 1 | |
| 34歳 | 38 | | | | | | | 12 | 25 | 1 | |
| 35歳 | 40 | | | | | | | 19 | 21 | | |
| 36歳 | 52 | 3 | | | | | | 30 | 21 | 1 | |
| 37歳 | 51 | | | | | | | 35 | 15 | 1 | |
| 38歳 | 46 | 2 | | | | | 1 | 34 | 11 | | |
| 39歳 | 27 | 2 | | | | | 1 | 22 | 4 | | |
| 40歳 | 32 | | | | | | 4 | 23 | 5 | | |
| 41歳 | 24 | 2 | | | | | 5 | 18 | 1 | | |
| 42歳 | 24 | | | | | | 5 | 19 | | | |
| 43歳 | 23 | | | | | | 11 | 12 | | | |
| 44歳 | 31 | | | | | | 18 | 13 | | | |
| 45歳 | 31 | | | | | | 26 | 5 | | | |
| 46歳 | 42 | 1 | | | | | 33 | 9 | | | |
| 47歳 | 42 | | | | | | 35 | 7 | | | |
| 48歳 | 51 | | | | | | 48 | 3 | | | |
| 49歳 | 41 | | | | | | 35 | 6 | | | |
| 50歳 | 30 | | | | | 2 | 28 | | | | |
| 51歳 | 38 | | | | | 1 | 37 | | | | |
| 52歳 | 32 | | | | | 5 | 26 | 1 | | | |
| 53歳 | 25 | | | | | 1 | 24 | | | | |
| 54歳 | 26 | | | | | 8 | 18 | | | | |
| 55歳 | 17 | | | | 2 | 6 | 9 | | | | |
| 56歳 | 22 | | | | | 11 | 11 | | | | |
| 57歳 | 10 | | | | 1 | 5 | 4 | | | | |
| 58歳 | 19 | | | 1 | 3 | 14 | 1 | | | | |
| 59歳 | 11 | | | 3 | 4 | 2 | 2 | | | | |
| 60歳以上 | 24 | | | | | | 1 | 20 | 3 | | |
| 合計 | 1,553 | 33 | 4 | 10 | 55 | 383 | 303 | 311 | 247 | 240 | |

第5表 在職年数別消防吏員数

令和5年4月1日現在

| 区 分 消防本部 | 計 | 5年未満 | 5年以上 10年未満 | 10年以上 15年未満 | 15年以上 20年未満 | 20年以上 25年未満 | 25年以上 30年未満 | 30年以上 |
|----------------|-------|------|---------------|----------------|----------------|----------------|----------------|-------|
| 山形市 | 263 | 40 | 50 | 32 | 21 | 18 | 43 | 59 |
| 上山市 | 55 | 11 | 14 | 14 | 3 | 1 | 2 | 10 |
| 天童市 | 68 | 13 | 15 | 13 | 6 | 3 | 7 | 11 |
| 西村山広域 | 127 | 22 | 22 | 38 | 19 | 9 | 4 | 13 |
| 村山市 | 45 | 14 | 5 | 6 | 5 | 3 | 3 | 9 |
| 東根市 | 53 | 10 | 13 | 11 | 8 | 4 | 4 | 3 |
| 尾花沢市 | 50 | 4 | 14 | 15 | 4 | 6 | 3 | 4 |
| 最上広域 | 119 | 9 | 18 | 47 | 5 | 4 | 6 | 30 |
| 置賜広域 | 218 | 23 | 29 | 34 | 35 | 26 | 29 | 42 |
| 西置賜 | 124 | 28 | 20 | 27 | 14 | 3 | 6 | 26 |
| 鶴岡市 | 208 | 27 | 47 | 24 | 17 | 15 | 27 | 51 |
| 酒田地区 | 223 | 33 | 55 | 37 | 19 | 20 | 21 | 38 |
| 合計 | 1,553 | 234 | 302 | 298 | 156 | 112 | 155 | 296 |

第6表 階級別消防団員数

※総務省消防庁の定める「消防団員の階級の基準」にない副部長等は、直近下位の階級に含めている。

令和5年4月1日現在

| 区分 市町村名 | 合 計 | うち 女性 | 団 長 | 副団長 | 分団長 | 副分団 長 | 部 長 | 班 長 | 団 員 | 条 例 定 員 |
|------------|--------|----------|-----|-----|-----|----------|-------|-------|--------|------------|
| | | | | | | | | | | |
| 山形市 | 1,357 | 17 | 1 | 4 | 21 | 21 | 70 | 133 | 1,107 | 1,762 |
| 上山市 | 551 | 7 | 1 | 2 | 13 | 10 | 49 | 44 | 432 | 603 |
| 天童市 | 951 | 8 | 1 | 2 | 19 | 13 | 57 | 68 | 791 | 1,063 |
| 山辺町 | 243 | 20 | 1 | 2 | 13 | 4 | 15 | 18 | 190 | 350 |
| 中山町 | 258 | 8 | 1 | 2 | 11 | 5 | 14 | 23 | 202 | 300 |
| 寒河江市 | 625 | 19 | 1 | 3 | 11 | 8 | 39 | 139 | 424 | 626 |
| 河北町 | 445 | 7 | 1 | 1 | 6 | 6 | 16 | 39 | 376 | 515 |
| 西川町 | 243 | 15 | 1 | 1 | 8 | 4 | 11 | 22 | 196 | 270 |
| 朝日町 | 269 | 17 | 1 | 1 | 8 | 4 | 11 | 35 | 209 | 310 |
| 大江町 | 216 | 9 | 1 | 1 | 10 | 9 | 18 | 35 | 142 | 250 |
| 村山市 | 648 | 26 | 1 | 2 | 8 | 8 | 40 | 48 | 541 | 732 |
| 東根市 | 825 | 5 | 1 | 2 | 7 | 7 | 48 | 50 | 710 | 890 |
| 尾花沢市 | 556 | 4 | 1 | 2 | 5 | 5 | 35 | 57 | 451 | 600 |
| 大石田町 | 341 | 6 | 1 | 2 | 4 | 4 | 13 | 31 | 286 | 380 |
| 新庄市 | 1,033 | 22 | 1 | 2 | 17 | | 36 | 98 | 879 | 1,194 |
| 金山町 | 335 | | 1 | 2 | 15 | 9 | 20 | 58 | 230 | 350 |
| 最上町 | 402 | 8 | 1 | 2 | 16 | 12 | 33 | 53 | 285 | 500 |
| 舟形町 | 332 | 2 | 1 | 2 | 10 | 7 | 22 | 43 | 247 | 380 |
| 真室川町 | 357 | 4 | 1 | 2 | 10 | 8 | 13 | 37 | 286 | 420 |
| 大蔵村 | 246 | 0 | 1 | 2 | 7 | 4 | 8 | 20 | 204 | 250 |
| 鮭川村 | 311 | 0 | 1 | 2 | 7 | 5 | 11 | 36 | 249 | 360 |
| 戸沢村 | 256 | 12 | 1 | 2 | 11 | 4 | 10 | 24 | 204 | 360 |
| 米沢市 | 772 | 9 | 1 | 3 | 16 | 21 | 39 | 64 | 628 | 900 |
| 南陽市 | 785 | 4 | 1 | 2 | 8 | 8 | 21 | 58 | 687 | 814 |
| 高畠町 | 625 | 3 | 1 | 2 | 6 | 6 | 30 | 70 | 510 | 807 |
| 川西町 | 459 | 5 | 1 | 2 | 7 | 8 | 35 | 43 | 363 | 500 |
| 長井市 | 576 | 18 | 1 | 2 | 6 | 6 | 30 | 59 | 472 | 600 |
| 小国町 | 332 | 17 | 1 | 2 | 9 | 0 | 20 | 40 | 260 | 400 |
| 白鷹町 | 603 | 0 | 1 | 2 | 6 | 10 | 22 | 91 | 471 | 670 |
| 飯豊町 | 414 | 29 | 1 | 2 | 6 | 6 | 16 | 30 | 353 | 450 |
| 鶴岡市 | 2,800 | 11 | 1 | 14 | 49 | 79 | 125 | 301 | 2,231 | 3,120 |
| 三川町 | 234 | 1 | 1 | 2 | 4 | 6 | 20 | 22 | 179 | 300 |
| 酒田市 | 1,599 | 29 | 1 | 5 | 37 | 30 | 117 | 166 | 1,243 | 1,900 |
| 庄内町 | 800 | 11 | 1 | 2 | 13 | 13 | 25 | 77 | 669 | 830 |
| 遊佐町 | 544 | 9 | 1 | 2 | 7 | 13 | 24 | 63 | 434 | 620 |
| 計 | 21,343 | 362 | 35 | 85 | 411 | 363 | 1,113 | 2,195 | 17,141 | 24,376 |

第7表 年齢別消防団員数

令和5年4月1日現在

| 区分 市町村名 | ～29歳 | 30～39歳 | 40～49歳 | 50～59歳 | 60歳以上 | 計 | 平均年齢 |
|------------|-------|--------|--------|--------|-------|--------|------|
| 山形市 | 125 | 559 | 550 | 81 | 42 | 1,357 | 39.9 |
| 上山市 | 79 | 196 | 191 | 61 | 24 | 551 | 40.1 |
| 天童市 | 100 | 408 | 371 | 61 | 11 | 951 | 39.1 |
| 山辺町 | 48 | 110 | 71 | 11 | 3 | 243 | 36.6 |
| 中山町 | 34 | 114 | 96 | 10 | 4 | 258 | 38.3 |
| 寒河江市 | 74 | 295 | 201 | 50 | 5 | 625 | 38.4 |
| 河北町 | 21 | 132 | 206 | 77 | 9 | 445 | 42.7 |
| 西川町 | 27 | 69 | 95 | 39 | 13 | 243 | 42.3 |
| 朝日町 | 45 | 109 | 76 | 23 | 16 | 269 | 39.1 |
| 大江町 | 32 | 95 | 73 | 14 | 2 | 216 | 37.9 |
| 村山市 | 56 | 212 | 275 | 101 | 4 | 648 | 41.2 |
| 東根市 | 39 | 258 | 383 | 119 | 26 | 825 | 42.6 |
| 尾花沢市 | 45 | 172 | 256 | 71 | 12 | 556 | 41.5 |
| 大石田町 | 47 | 120 | 140 | 29 | 5 | 341 | 39.4 |
| 新庄市 | 124 | 311 | 405 | 153 | 40 | 1,033 | 41.4 |
| 金山町 | 76 | 123 | 114 | 19 | 3 | 335 | 36.8 |
| 最上町 | 35 | 159 | 136 | 57 | 15 | 402 | 41.0 |
| 舟形町 | 40 | 88 | 160 | 33 | 11 | 332 | 41.1 |
| 真室川町 | 42 | 112 | 152 | 45 | 6 | 357 | 40.7 |
| 大蔵村 | 21 | 64 | 82 | 44 | 35 | 246 | 45.2 |
| 鮭川村 | 31 | 92 | 118 | 49 | 21 | 311 | 42.3 |
| 戸沢村 | 35 | 85 | 104 | 29 | 3 | 256 | 39.7 |
| 米沢市 | 81 | 293 | 268 | 99 | 31 | 772 | 40.7 |
| 南陽市 | 119 | 310 | 279 | 51 | 26 | 785 | 38.8 |
| 高畠町 | 133 | 301 | 175 | 13 | 3 | 625 | 35.7 |
| 川西町 | 76 | 213 | 152 | 15 | 3 | 459 | 37.1 |
| 長井市 | 88 | 251 | 216 | 20 | 1 | 576 | 37.5 |
| 小国町 | 60 | 78 | 86 | 70 | 38 | 332 | 43.3 |
| 白鷹町 | 91 | 215 | 248 | 49 | | 603 | 38.7 |
| 飯豊町 | 64 | 174 | 127 | 22 | 27 | 414 | 39.3 |
| 鶴岡市 | 404 | 1,065 | 960 | 292 | 79 | 2,800 | 39.5 |
| 三川町 | 28 | 110 | 84 | 10 | 2 | 234 | 37.4 |
| 酒田市 | 105 | 394 | 716 | 261 | 123 | 1,599 | 44.0 |
| 庄内町 | 105 | 263 | 323 | 87 | 22 | 800 | 40.4 |
| 遊佐町 | 40 | 181 | 216 | 83 | 24 | 544 | 42.2 |
| 県計 | 2,570 | 7,731 | 8,105 | 2,248 | 689 | 21,343 | 40.2 |

第8表 在職年数別消防団員数

令和5年4月1日現在

| 区分 市町村名 | 計 | 5年未満 | 5年以上 10年未満 | 10年以上 15年未満 | 15年以上 20年未満 | 20年以上 25年未満 | 25年以上 30年未満 | 30年以上 35年未満 | 35年以上 |
|------------|--------|-------|---------------|----------------|----------------|----------------|----------------|----------------|-------|
| 山形市 | 1,357 | 172 | 330 | 313 | 272 | 157 | 68 | 27 | 18 |
| 上市市 | 551 | 51 | 99 | 116 | 124 | 81 | 44 | 17 | 19 |
| 天童市 | 951 | 130 | 214 | 219 | 189 | 130 | 43 | 14 | 12 |
| 山辺町 | 243 | 47 | 50 | 50 | 42 | 29 | 17 | 6 | 2 |
| 中山町 | 258 | 28 | 67 | 41 | 68 | 37 | 8 | 7 | 2 |
| 寒河江市 | 625 | 110 | 131 | 168 | 117 | 91 | 4 | 3 | 1 |
| 河北町 | 445 | 52 | 78 | 103 | 96 | 59 | 37 | 16 | 4 |
| 西川町 | 243 | 24 | 51 | 53 | 44 | 41 | 20 | 6 | 4 |
| 朝日町 | 269 | 77 | 60 | 59 | 37 | 21 | 8 | 4 | 3 |
| 大江町 | 216 | 35 | 43 | 43 | 37 | 30 | 15 | 9 | 4 |
| 村山市 | 648 | 91 | 143 | 143 | 147 | 78 | 35 | 8 | 3 |
| 東根市 | 825 | 65 | 195 | 186 | 205 | 124 | 42 | 7 | 1 |
| 尾花沢市 | 556 | 113 | 102 | 110 | 102 | 89 | 23 | 13 | 4 |
| 大石田町 | 341 | 65 | 67 | 64 | 67 | 47 | 21 | 8 | 2 |
| 新庄市 | 1,033 | 147 | 206 | 177 | 158 | 160 | 114 | 49 | 22 |
| 金山町 | 335 | 36 | 69 | 77 | 51 | 62 | 23 | 12 | 5 |
| 最上町 | 402 | 42 | 89 | 74 | 72 | 55 | 37 | 23 | 10 |
| 舟形町 | 332 | 32 | 54 | 52 | 55 | 66 | 43 | 22 | 8 |
| 真室川町 | 357 | 37 | 57 | 73 | 57 | 59 | 50 | 18 | 6 |
| 大蔵村 | 246 | 17 | 38 | 39 | 42 | 32 | 74 | 2 | 2 |
| 鮭川村 | 311 | 60 | 82 | 56 | 40 | 49 | 15 | 7 | 2 |
| 戸沢村 | 256 | 25 | 60 | 40 | 47 | 38 | 30 | 11 | 5 |
| 米沢市 | 772 | 151 | 174 | 166 | 133 | 80 | 29 | 27 | 12 |
| 南陽市 | 785 | 121 | 149 | 141 | 168 | 112 | 60 | 11 | 23 |
| 高畠町 | 625 | 144 | 153 | 142 | 120 | 45 | 17 | 2 | 2 |
| 川西町 | 459 | 56 | 106 | 104 | 93 | 70 | 20 | 10 | |
| 長井市 | 576 | 75 | 134 | 135 | 135 | 71 | 22 | 4 | |
| 小国町 | 332 | 69 | 52 | 53 | 60 | 36 | 29 | 17 | 16 |
| 白鷹町 | 603 | 65 | 99 | 106 | 106 | 135 | 67 | 25 | |
| 飯豊町 | 414 | 56 | 73 | 103 | 72 | 69 | 28 | 5 | 8 |
| 鶴岡市 | 2,800 | 465 | 652 | 625 | 492 | 321 | 159 | 61 | 25 |
| 三川町 | 234 | 44 | 60 | 67 | 32 | 25 | 2 | 2 | 2 |
| 酒田市 | 1,599 | 216 | 313 | 350 | 320 | 210 | 107 | 48 | 35 |
| 庄内町 | 800 | 144 | 161 | 189 | 127 | 109 | 55 | 10 | 5 |
| 遊佐町 | 544 | 87 | 139 | 113 | 80 | 63 | 27 | 20 | 15 |
| 県計 | 21,343 | 3,149 | 4,550 | 4,550 | 4,007 | 2,881 | 1,393 | 531 | 282 |

第9表 消防団員の職業構成及び就業形態

令和5年4月1日現在

| 区分 市町村名 | 団員合計 (人) | 職 業 | | | | |
|------------|-------------|-----------|-----------|-----------|------|--------|
| | | 国家公務 員 | 地方公務 員 | 特殊法人 等 | 日本郵政 | その他 |
| 山形市 | 1,357 | 4 | 104 | 60 | 18 | 1,171 |
| 上山市 | 551 | | 35 | 10 | 4 | 502 |
| 天童市 | 951 | 1 | 44 | 87 | 6 | 813 |
| 山辺町 | 243 | | 47 | 6 | 3 | 187 |
| 中山町 | 258 | 1 | 33 | 12 | 1 | 211 |
| 寒河江市 | 625 | 5 | 59 | 6 | 2 | 553 |
| 河北町 | 445 | 2 | 36 | 23 | 2 | 382 |
| 西川町 | 243 | 4 | 36 | 5 | 4 | 194 |
| 朝日町 | 269 | | 54 | 11 | 1 | 203 |
| 大江町 | 216 | 2 | 24 | 7 | 2 | 181 |
| 村山市 | 648 | 1 | 50 | 28 | 7 | 562 |
| 東根市 | 825 | 4 | 42 | 50 | 3 | 726 |
| 尾花沢市 | 556 | 4 | 36 | 26 | 4 | 486 |
| 大石田町 | 341 | 1 | 29 | 27 | 2 | 282 |
| 新庄市 | 1,033 | 1 | 49 | 6 | 2 | 975 |
| 金山町 | 335 | | 43 | 19 | 7 | 266 |
| 最上町 | 402 | | 45 | 7 | 2 | 348 |
| 舟形町 | 332 | | 40 | 19 | 3 | 270 |
| 真室川町 | 357 | | 47 | 14 | 5 | 291 |
| 大蔵村 | 246 | | 25 | 2 | 2 | 217 |
| 鮭川村 | 311 | 1 | 30 | 18 | 6 | 256 |
| 戸沢村 | 256 | | 30 | 11 | 4 | 211 |
| 米沢市 | 772 | | 25 | 23 | 6 | 718 |
| 南陽市 | 785 | | 71 | 32 | 4 | 678 |
| 高畠町 | 625 | | 49 | 15 | 3 | 558 |
| 川西町 | 459 | | 56 | 29 | 2 | 372 |
| 長井市 | 576 | | 47 | 3 | 4 | 522 |
| 小国町 | 332 | 1 | 63 | 7 | 1 | 260 |
| 白鷹町 | 603 | 1 | 52 | 19 | 7 | 524 |
| 飯豊町 | 414 | 1 | 63 | 6 | 1 | 343 |
| 鶴岡市 | 2,800 | 1 | 96 | 152 | 16 | 2,535 |
| 三川町 | 234 | | 13 | 11 | 2 | 208 |
| 酒田市 | 1,599 | | 87 | 71 | 11 | 1,430 |
| 庄内町 | 800 | | 26 | 50 | 6 | 718 |
| 遊佐町 | 544 | 1 | 26 | 21 | | 496 |
| 県計 | 21,343 | 36 | 1,612 | 893 | 153 | 18,649 |

令和5年4月1日現在

| 就 業 形 態 | | | | | 構 成 比 | | | | | |
|---------|-------|-------|-------|----------|-------|------|-------|------|----------|------|
| 被用者 | 自営業者 | 家族従業者 | その他 | うち 学生 | 被用者 | 自営業者 | 家族従業者 | その他 | うち 学生 | |
| 1,193 | 144 | 2 | 18 | 2 | 87.9 | 10.6 | 0.1 | 1.3 | 0.1 | 山形市 |
| 397 | 78 | 26 | 50 | | 72.1 | 14.2 | 4.7 | 9.1 | | 上山市 |
| 773 | 60 | 101 | 17 | | 81.3 | 6.3 | 10.6 | 1.8 | | 天童市 |
| 210 | 17 | 8 | 8 | 1 | 86.4 | 7.0 | 3.3 | 3.3 | 0.4 | 山辺町 |
| 202 | 3 | 14 | 39 | | 78.3 | 1.2 | 5.4 | 15.1 | | 中山町 |
| 532 | 21 | 54 | 18 | | 85.1 | 3.4 | 8.6 | 2.9 | | 寒河江市 |
| 331 | 99 | 15 | | | 74.4 | 22.2 | 3.4 | | | 河北町 |
| 206 | 14 | 16 | 7 | | 84.8 | 5.8 | 6.6 | 2.9 | | 西川町 |
| 188 | 81 | | | | 69.9 | 30.1 | | | | 朝日町 |
| 172 | 3 | 33 | 8 | | 79.6 | 1.4 | 15.3 | 3.7 | | 大江町 |
| 491 | 18 | 84 | 55 | | 75.8 | 2.8 | 13.0 | 8.5 | | 村山市 |
| 616 | 92 | 74 | 43 | | 74.7 | 11.2 | 9.0 | 5.2 | | 東根市 |
| 393 | 111 | 1 | 51 | | 70.7 | 20.0 | 0.2 | 9.2 | | 尾花沢市 |
| 219 | 52 | 8 | 62 | | 64.2 | 15.2 | 2.3 | 18.2 | | 大石田町 |
| 700 | 171 | | 162 | | 67.8 | 16.6 | | 15.7 | | 新庄市 |
| 296 | 17 | 18 | 4 | | 88.4 | 5.1 | 5.4 | 1.2 | | 金山町 |
| 342 | 9 | 38 | 13 | | 85.1 | 2.2 | 9.5 | 3.2 | | 最上町 |
| 310 | 5 | 17 | | | 93.4 | 1.5 | 5.1 | | | 舟形町 |
| 304 | 29 | 15 | 9 | | 85.2 | 8.1 | 4.2 | 2.5 | | 真室川町 |
| 200 | 27 | 19 | | | 81.3 | 11.0 | 7.7 | | | 大蔵村 |
| 251 | 27 | 31 | 2 | | 80.7 | 8.7 | 10.0 | 0.6 | | 鮭川村 |
| 241 | 15 | | | | 94.1 | 5.9 | | | | 戸沢村 |
| 625 | 55 | 56 | 36 | | 81.0 | 7.1 | 7.3 | 4.7 | | 米沢市 |
| 593 | 75 | 73 | 44 | | 75.5 | 9.6 | 9.3 | 5.6 | | 南陽市 |
| 532 | 76 | 14 | 3 | | 85.1 | 12.2 | 2.2 | 0.5 | | 高畠町 |
| 367 | 54 | 15 | 23 | | 80.0 | 11.8 | 3.3 | 5.0 | | 川西町 |
| 467 | 53 | 19 | 37 | | 81.1 | 9.2 | 3.3 | 6.4 | | 長井市 |
| 302 | 11 | 11 | 8 | | 91.0 | 3.3 | 3.3 | 2.4 | | 小国町 |
| 510 | 51 | 33 | 9 | | 84.6 | 8.5 | 5.5 | 1.5 | | 白鷹町 |
| 348 | 33 | 14 | 19 | | 84.1 | 8.0 | 3.4 | 4.6 | | 飯豊町 |
| 2,292 | 140 | 239 | 129 | | 81.9 | 5.0 | 8.5 | 4.6 | | 鶴岡市 |
| 205 | 7 | 21 | 1 | | 87.6 | 3.0 | 9.0 | 0.4 | | 三川町 |
| 1,176 | 115 | 143 | 165 | 3 | 73.5 | 7.2 | 8.9 | 10.3 | 0.2 | 酒田市 |
| 669 | 22 | 74 | 35 | | 83.6 | 2.8 | 9.3 | 4.4 | | 庄内町 |
| 409 | 44 | 15 | 76 | | 75.2 | 8.1 | 2.8 | 14.0 | | 遊佐町 |
| 17,062 | 1,829 | 1,301 | 1,151 | 6 | 79.9 | 8.6 | 6.1 | 5.4 | 0.0 | 県計 |

第10表 消防団員の退職新任状況

令和4年4月1日～令和5年3月31日

| 区分 市町村名 | 退 職 団 員 数 | 退職事由別内訳 | | | | | 新 任 団 員 数 | 21歳 未 満 | 21歳 以上 31歳 未 満 | 31歳 以上 41歳 未 満 | 41歳 以上 51歳 未 満 | 51歳 以上 |
|------------|-----------------|-----------|-----|-----------|-----------|-----|--------------|------------|-------------------------|-------------------------|-------------------------|-----------|
| | | 自己 都 合 | 定年等 | 死亡 公 務 | 死亡 其 他 | 其 他 | | | | | | |
| 山形市 | 120 | 116 | | | 4 | | 30 | 3 | 11 | 9 | 5 | 2 |
| 上山市 | 95 | 94 | | | 1 | | 12 | | 5 | 5 | 2 | |
| 天童市 | 65 | 65 | | | | | 19 | 1 | 8 | 6 | 3 | 1 |
| 山辺町 | 20 | 19 | | | 1 | | 12 | 2 | 6 | 4 | | |
| 中山町 | 5 | 5 | | | | | 8 | | 5 | 3 | | |
| 寒河江市 | 90 | 89 | | | 1 | | 13 | | 11 | 1 | 1 | |
| 河北町 | 28 | 28 | | | | | 7 | | 4 | 3 | | |
| 西川町 | 20 | 20 | | | | | 11 | | 5 | | 1 | 5 |
| 朝日町 | 17 | 17 | | | | | 9 | | 9 | | | |
| 大江町 | 17 | 17 | | | | | 10 | | 5 | 4 | 1 | |
| 村山市 | 47 | 47 | | | | | 10 | | 9 | 1 | | |
| 東根市 | 33 | 32 | | | | 1 | 27 | | 11 | 5 | 8 | 3 |
| 尾花沢市 | 37 | 37 | | | | | 47 | | 4 | 6 | 11 | 26 |
| 大石田町 | 17 | 15 | | | 2 | | 14 | 1 | 12 | 1 | | |
| 新庄市 | 99 | 97 | | | 2 | | 25 | 4 | 12 | 6 | 1 | 2 |
| 金山町 | 22 | 22 | | | | | 7 | 4 | 2 | 1 | | |
| 最上町 | 45 | 45 | | | | | 3 | | 3 | | | |
| 舟形町 | 20 | 20 | | | | | 6 | | 6 | | | |
| 真室川町 | 38 | 38 | | | | | 5 | | 2 | 1 | 2 | |
| 大蔵村 | 12 | 11 | | | 1 | | 7 | | 2 | 1 | 2 | 2 |
| 鮭川村 | 20 | 20 | | | | | 12 | 1 | 5 | 2 | | 4 |
| 戸沢村 | 33 | 33 | | | | | 3 | 1 | 1 | 1 | | |
| 米沢市 | 41 | 38 | | | 3 | | 31 | 4 | 11 | 13 | 3 | |
| 南陽市 | 50 | 50 | | | | | 26 | 3 | 13 | 6 | | 4 |
| 高畠町 | 54 | 54 | | | | | 19 | 7 | 10 | 2 | | |
| 川西町 | 39 | 39 | | | | | 14 | 1 | 11 | 2 | | |
| 長井市 | 25 | 25 | | | | | 17 | 1 | 10 | 3 | 3 | |
| 小国町 | 18 | 16 | | | 2 | | 9 | | 5 | | | 4 |
| 白鷹町 | 20 | 19 | | | 1 | | 10 | 3 | 4 | 1 | 2 | |
| 飯豊町 | 9 | 5 | | | 1 | 3 | 10 | 1 | 3 | 1 | 3 | 2 |
| 鶴岡市 | 189 | 188 | | | 1 | | 91 | 4 | 42 | 16 | 17 | 12 |
| 三川町 | 18 | 18 | | | | | 51 | 3 | 8 | 9 | 5 | 26 |
| 酒田市 | 120 | 119 | | | 1 | | 6 | | 2 | 3 | 1 | |
| 庄内町 | 43 | 43 | | | | | 17 | 4 | 7 | 5 | 1 | |
| 遊佐町 | 25 | 24 | | | 1 | | 12 | | 4 | 7 | 1 | |
| 県 計 | 1,551 | 1,525 | | | 22 | 4 | 610 | 48 | 268 | 128 | 73 | 93 |

第 11 表 消防吏員の公務による死傷者数

令和4年1月1日～令和4年12月31日

| 区分 消防本部 | 死 者 | 負傷者計 | 火 災 | 風水害等 の 災 害 | 救急業務 | 演 習 ・ 練 等 | 特別警戒 | 捜 索 | そ の 他 |
|------------|-----|------|-----|---------------|------|--------------|------|-----|-------|
| 山 形 市 | | | | | | | | | |
| 上 山 市 | | 1 | 1 | | | | | | |
| 天 童 市 | | 5 | | | 4 | 1 | | | |
| 西村山広域 | | | | | | | | | |
| 村 山 市 | | | | | | | | | |
| 東 根 市 | | | | | | | | | |
| 尾 花 沢 市 | | | | | | | | | |
| 最 上 広 域 | | | | | | | | | |
| 置 賜 広 域 | | | | | | | | | |
| 西 置 賜 | | 1 | | | | | | | 1 |
| 鶴 岡 市 | | | | | | | | | |
| 酒 田 地 区 | | 1 | | | 1 | | | | |
| 県 計 | | 8 | 1 | | 5 | 1 | | | 1 |

※負傷者とは、公務により負傷した者で、負傷後1週間以上の治療を要した者をいう

第 12 表 消防団員の公務による死傷者数

令和 4 年 1 月 1 日～令和 4 年 12 月 31 日

| 区分 市町村名 | 死 者 | 負 傷 者 計 | 火 災 | 風 水 害 等 の 災 害 | 演 習 ・ 練 等 | 特 別 警 戒 | 捜 索 | そ の 他 |
|------------|-----|---------|-----|------------------|--------------|---------|-----|-------|
| 山 形 市 | | | | | | | | |
| 上 山 市 | | | | | | | | |
| 天 童 市 | | | | | | | | |
| 山 辺 町 | | | | | | | | |
| 中 山 町 | | | | | | | | |
| 寒 河 江 市 | | | | | | | | |
| 河 北 町 | | | | | | | | |
| 西 川 町 | | | | | | | | |
| 朝 日 町 | | | | | | | | |
| 大 江 町 | | 3 | | | 3 | | | |
| 村 山 市 | | | | | | | | |
| 東 根 市 | | | | | | | | |
| 尾 花 沢 市 | | 1 | 1 | | | | | |
| 大 石 田 町 | | | | | | | | |
| 新 庄 市 | | | | | | | | |
| 金 山 町 | | | | | | | | |
| 最 上 町 | | | | | | | | |
| 舟 形 町 | | | | | | | | |
| 真 室 川 町 | | | | | | | | |
| 大 蔵 村 | | | | | | | | |
| 鮭 川 村 | | | | | | | | |
| 戸 沢 村 | | | | | | | | |
| 米 沢 市 | | | | | | | | |
| 南 陽 市 | | | | | | | | |
| 高 畠 町 | | | | | | | | |
| 川 西 町 | | | | | | | | |
| 長 井 市 | | | | | | | | |
| 小 国 町 | | | | | | | | |
| 白 鷹 町 | | 1 | | | 1 | | | |
| 飯 豊 町 | | 2 | | | | | 2 | |
| 鶴 岡 市 | | | | | | | | |
| 三 川 町 | | | | | | | | |
| 酒 田 市 | | | | | | | | |
| 庄 内 町 | | | | | | | | |
| 遊 佐 町 | | | | | | | | |
| 県 計 | | 7 | 1 | | 4 | | 2 | |

※負傷者とは、公務により負傷した者で、負傷後 1 週間以上の治療を要した者をいう

第 13 表 消防ポンプ自動車等現有数 (消防本部等)

令和 5 年 4 月 1 日現在

| 車種 | 消防本部等 | | | | | | | | | | | | | 計 |
|-------------|-------|-----|-----|-----|-----|-----|------|----|----|-----|-----|----|-----|---|
| | 山形市 | 上山市 | 天童市 | 西村山 | 村山市 | 東根市 | 尾花沢市 | 最上 | 置賜 | 西置賜 | 鶴岡市 | 酒田 | | |
| 普通消防ポンプ自動車 | 3 | 1 | 1 | 7 | 1 | 1 | 1 | 1 | 7 | | 12 | 9 | 50 | |
| 水槽付消防ポンプ自動車 | 7 | 2 | 1 | 1 | 1 | 1 | 3 | 2 | 6 | 5 | 2 | 2 | 33 | |
| はしご付消防自動車 | | | | | | 1 | | | | | | | 1 | |
| 18m以下 | | | | | | | | | | | | | | |
| 24m | | | | | | | | | | | | | | |
| 30m | 1 | | 1 | | | | | 1 | 1 | | 1 | 1 | 6 | |
| 38m以上 | | | | | | | | | | | | | | |
| 屈折はしご付消防自動車 | 1 | | | | | | | | | | | | 1 | |
| 大型高所放水車 | | | | | | | | | | | | | | |
| 泡原液搬送車 | | | | | | | | | | | | 1 | 1 | |
| 化学消防泡消火型自動車 | 2 | 1 | 1 | 1 | 1 | 1 | 1 | 2 | 2 | 1 | 1 | 2 | 13 | |
| 粉末消火型 | | | | | | | | | | | | | | |
| 急 | | | | | | | | | | | | | | |
| 2B | | | | | | | | | | | | | | |
| 救急自動車 | 11 | 3 | 5 | 8 | 3 | 4 | 3 | 8 | 10 | 6 | 10 | 11 | 82 | |
| 救助手工作車 | 2 | 1 | 1 | 1 | 1 | 1 | 1 | 1 | 4 | 1 | 1 | 1 | 16 | |
| 指揮車 | 4 | 1 | 1 | 2 | 1 | 1 | 2 | 1 | 4 | 1 | 1 | 1 | 20 | |
| 電源・照明車 | | | | | | | | | | | 1 | | | |
| 小型動力ポンプ積載車 | | | | | | | | 1 | | | | | 1 | |
| 小型動力ポンプ | | 1 | | | 1 | | 3 | | | | | | 5 | |
| 広報車 | 4 | 1 | | | 1 | 1 | 1 | 8 | 6 | 4 | 2 | 13 | 41 | |
| 空気充填車 | | | | | | | | | | | | | | |
| 資機材搬送車 | 2 | 1 | | 1 | 1 | 1 | 1 | | 1 | 3 | 1 | 1 | 13 | |
| クレーン車 | | | | | | | | | | | | | | |
| 水槽 | | | 1 | | | | | | 1 | | 1 | 1 | 4 | |
| 防災指導車 | | | | | 1 | | | | | 1 | | | 2 | |
| 無人航空機(ドローン) | | | | | | | | | 1 | | | | 2 | |
| その他の | 6 | 2 | 5 | 2 | 1 | | 2 | 3 | 1 | 3 | 8 | 3 | 36 | |
| 計 | 30 | 10 | 11 | 14 | 9 | 7 | 14 | 22 | 30 | 18 | 29 | 35 | 229 | |

※ はしご付消防自動車及び屈折はしご付消防自動車には、ポンプ付でない車両も含む。

第14表 消防ポンプ自動車等現有数（消防団）

令和5年4月1日現在

| 区分 市町村名 | 普通消防ポンプ自動車 | 水槽付消防ポンプ自動車 | 指揮車 | 小型動力積載車 | 小型動力ポンプ | 広報車 | その他両車 |
|------------|------------|-------------|-----|---------|---------|-----|-------|
| 山形市 | 11 | | 1 | | 45 | 64 | 1 |
| 上山市 | 4 | | | | 27 | 26 | |
| 天童市 | 15 | | | | 30 | 24 | |
| 山辺町 | 3 | 3 | 1 | | 9 | | |
| 中山町 | 1 | 3 | | | 8 | 1 | 1 |
| 寒河江市 | | | 1 | | 33 | 2 | 1 |
| 河北町 | 3 | | | | 12 | 23 | 1 |
| 西川町 | 5 | | | | 10 | 7 | |
| 朝日町 | 5 | | 1 | | 12 | 10 | |
| 大江町 | 4 | 2 | | | 15 | 10 | |
| 村山市 | 8 | | | | 11 | 27 | |
| 東根市 | 7 | | | | 23 | 35 | |
| 尾花沢市 | 5 | | | | 15 | 42 | |
| 大石田町 | 5 | | 1 | | 11 | 16 | |
| 新庄市 | | | | | 34 | | 1 |
| 金山町 | | | | | 24 | | 1 |
| 最上町 | 1 | 1 | 1 | | 29 | | 1 |
| 舟形町 | 1 | | | | 22 | 7 | |
| 真室川町 | 3 | | 1 | | 26 | | 1 |
| 大蔵村 | | | | | 22 | 1 | |
| 鮭川村 | | | | | 36 | 2 | |
| 戸沢村 | 1 | | | | 24 | | |
| 米沢市 | 7 | 1 | | | 21 | 84 | 1 |
| 南陽市 | 10 | | | | 30 | 31 | |
| 高島町 | 6 | | | | 8 | 55 | 1 |
| 川西町 | 3 | | | | 16 | 21 | |
| 長井市 | 6 | | 1 | | 23 | 29 | 29 |
| 小国町 | 3 | | | | 27 | 8 | 1 |
| 白鷹町 | 5 | | | | 20 | 46 | 1 |
| 飯豊町 | 2 | | 1 | | 26 | 1 | 1 |
| 鶴岡市 | 35 | 1 | 1 | | 146 | 124 | 1 |
| 三川町 | 3 | | | | 16 | 5 | 1 |
| 酒田市 | 15 | | | | 77 | | 1 |
| 庄内町 | 8 | | | | 20 | 67 | |
| 遊佐町 | 6 | | | | 22 | 42 | |
| 県計 | 191 | 11 | 10 | | 930 | 809 | 10 |
| | | | | | | | 55 |

第15表 消防水利の現況（1）

令和5年4月1日現在

| 区分 市町村名 | 消火栓 | | | 防 火 水 槽 | | | | | | |
|------------|--------|-----|--------|----------------------|----|----------------------|-----|---------------------|-----|--------|
| | 公設 | 私設 | 計 | 100m ³ 以上 | | 40～100m ³ | | 20～40m ³ | | 計 |
| | | | | 公設 | 私設 | 公設 | 私設 | 公設 | 私設 | |
| 山形市 | 3,125 | 84 | 3,209 | 10 | 5 | 328 | 86 | 511 | 41 | 981 |
| 上山市 | 327 | 2 | 329 | 4 | | 209 | 13 | 107 | | 333 |
| 天童市 | 1,453 | 7 | 1,460 | 17 | 7 | 413 | 11 | 60 | | 508 |
| 山辺町 | 328 | | 328 | 3 | | 51 | | 88 | | 142 |
| 中山町 | 215 | | 215 | | | 30 | | 66 | | 96 |
| 寒河江市 | 720 | 15 | 735 | | 2 | 400 | 11 | 14 | 10 | 437 |
| 河北町 | 407 | 6 | 413 | 2 | | 114 | | 16 | | 132 |
| 西川町 | 287 | 3 | 290 | | | 193 | 1 | 15 | | 209 |
| 朝日町 | 90 | | 90 | | | 266 | | | | 266 |
| 大江町 | 288 | 5 | 293 | 1 | | 174 | 3 | 26 | | 204 |
| 村山市 | 356 | 1 | 357 | 2 | | 402 | 3 | 28 | | 435 |
| 東根市 | 615 | | 615 | 4 | | 360 | | 136 | | 500 |
| 尾花沢市 | 219 | 2 | 221 | | | 257 | 2 | 76 | | 335 |
| 大石田町 | 226 | | 226 | 1 | | 82 | | 64 | | 147 |
| 新庄市 | 741 | 4 | 745 | | | 214 | 2 | 19 | 2 | 237 |
| 金山町 | 254 | 2 | 256 | | | 19 | | 27 | | 46 |
| 最上町 | 239 | 1 | 240 | | | 46 | 1 | 29 | | 76 |
| 舟形町 | 223 | 2 | 225 | | | 51 | 1 | 33 | | 85 |
| 真室川町 | 452 | | 452 | | | 97 | | 19 | | 116 |
| 大蔵村 | 194 | | 194 | 2 | | 69 | | 35 | | 106 |
| 鮭川村 | 219 | | 219 | 2 | | 124 | | 12 | | 138 |
| 戸沢村 | 121 | | 121 | | | 38 | | 69 | | 107 |
| 米沢市 | 682 | | 682 | 1 | 11 | 325 | 109 | 1 | 73 | 520 |
| 南陽市 | 197 | | 197 | 2 | 1 | 378 | 29 | 38 | | 448 |
| 高畠町 | 277 | 3 | 280 | 8 | 1 | 182 | 16 | 46 | 1 | 254 |
| 川西町 | 156 | 3 | 159 | 1 | 1 | 155 | 22 | 29 | 3 | 211 |
| 長井市 | 284 | 1 | 285 | | | 121 | 9 | | | 130 |
| 小国町 | 83 | 1 | 84 | 1 | | 97 | 1 | 18 | | 117 |
| 白鷹町 | 317 | 5 | 322 | 1 | | 243 | 9 | 29 | | 282 |
| 飯豊町 | 43 | | 43 | 1 | | 114 | 4 | 34 | | 153 |
| 鶴岡市 | 3,956 | 66 | 4,022 | 16 | 3 | 913 | 51 | 196 | 8 | 1,187 |
| 三川町 | 256 | 24 | 280 | | | 88 | 15 | 12 | 14 | 129 |
| 酒田市 | 2,130 | 77 | 2,207 | 6 | 21 | 550 | 78 | 294 | 40 | 989 |
| 庄内町 | 673 | 7 | 680 | 2 | | 133 | 3 | 76 | 5 | 219 |
| 遊佐町 | 227 | 1 | 228 | 2 | | 200 | 5 | 21 | 12 | 240 |
| 県計 | 20,380 | 322 | 20,702 | 89 | 52 | 7,436 | 485 | 2,244 | 209 | 10,515 |

※ 消防法第21条に基づき消防水利として指定し、消防上使用可能なもののみ計上

第15表 消防水利の現況（2）

令和5年4月1日現在

| 区分 市町村名 | 井戸 | そ の 他 | | | | | | 計 |
|------------|----|-------|-----|-----|------|-----|-----|-------|
| | | 河川・溝等 | 海・湖 | プール | 濠・池等 | 下水道 | その他 | |
| 山形市 | 3 | | | 69 | 33 | | 150 | 252 |
| 上山市 | | | | | | | | 0 |
| 天童市 | | | | 18 | 5 | | | 23 |
| 山辺町 | | 1 | | 7 | | | | 8 |
| 中山町 | | 15 | | 3 | 3 | | | 21 |
| 寒河江市 | | | | 17 | | | | 17 |
| 河北町 | | | | 7 | | | | 7 |
| 西川町 | | | | | | | | 0 |
| 朝日町 | | | | | | | | 0 |
| 大江町 | | | | 5 | | | | 5 |
| 村山市 | | | | 6 | 6 | | | 12 |
| 東根市 | | | | 15 | | | | 15 |
| 尾花沢市 | | | | 3 | 1 | | | 4 |
| 大石田町 | | | | 2 | | | | 2 |
| 新庄市 | 6 | 49 | | 6 | 9 | | | 64 |
| 金山町 | | 30 | | 1 | 8 | | | 39 |
| 最上町 | | | | 2 | | | | 2 |
| 舟形町 | | 4 | | 5 | | | | 9 |
| 真室川町 | | | | 6 | | | | 6 |
| 大蔵村 | | 28 | | 1 | | | | 29 |
| 鮭川村 | | | | | | | | 0 |
| 戸沢村 | | | | 1 | | | | 1 |
| 米沢市 | 2 | 31 | | 16 | 11 | | | 58 |
| 南陽市 | | | | 2 | 20 | | | 22 |
| 高畠町 | | | | 6 | 68 | | | 74 |
| 川西町 | | | | | | | | 0 |
| 長井市 | | | | 2 | | | | 2 |
| 小国町 | | | | | | | | 0 |
| 白鷹町 | | | | 5 | 7 | | | 12 |
| 飯豊町 | | | | | | | 11 | 11 |
| 鶴岡市 | | 50 | 1 | 22 | 15 | | | 88 |
| 三川町 | | | | 3 | | | | 3 |
| 酒田市 | | 32 | 12 | 26 | 35 | | 120 | 225 |
| 庄内町 | | | | 5 | | | | 5 |
| 遊佐町 | | | | 5 | | | | 5 |
| 県計 | 11 | 240 | 13 | 266 | 221 | 0 | 281 | 1,021 |

第 16 表 無線通信施設の現況

令和 5 年 4 月 1 日現在

| 区分 市町村名 | 消防救急業務用無線局 (デジタル) | | | | | | | | 移動無線 | | | | |
|---------------------|-------------------|------|-----|------|-----|-------|-----|-----|------|-----|-----|-----|-----|
| | 固定局数 | 基地局数 | 電波数 | | | | 移動局 | | 基地局数 | 移動局 | | | |
| | | | 統制波 | 主運用波 | 活動波 | 防災相互波 | 陸上 | 携帯 | | 車載 | 可搬 | 携帯 | |
| 山形市 | 9 | 3 | 3 | 1 | 4 | | | 130 | | 3 | 17 | 38 | 99 |
| 上山市 | | 2 | 3 | 1 | 2 | | | 34 | | 1 | | | 15 |
| 天童市 | | 3 | 3 | 1 | 2 | | | 33 | 25 | 2 | 9 | 13 | 8 |
| 山辺町 | | | | | | | | | | 1 | | | |
| 中山町 | | | | | | | | | | 1 | 3 | | 44 |
| 寒河江市 | | | | | | | | | | 1 | 5 | | 25 |
| 河北町 | | | | | | | | | | 4 | 16 | 2 | 160 |
| 西川町 | | | | | | | | | | 1 | 6 | | 6 |
| 朝日町 | | | | | | | | | | 1 | 1 | | 98 |
| 大江町 西村山広域行政事務組合 | | 3 | 3 | 1 | 2 | | | 70 | | | | | |
| 村山市 | | 1 | 3 | 1 | 2 | | | 34 | | 1 | 6 | 2 | 6 |
| 東根市 | | 1 | 3 | 1 | 2 | | | 46 | | 1 | | | 39 |
| 尾花沢市 | | 1 | 3 | 1 | 2 | | | 31 | | | | | |
| 大石田町 | | | | | | | | | | | | | |
| 新庄市 | | | | | | | | | | | | | |
| 金山町 | | | | | | | | | | | | | |
| 最上町 | | | | | | | | | | 1 | 5 | | 18 |
| 舟形町 | | | | | | | | | | | 24 | | 22 |
| 真室川町 | | | | | | | | | | 1 | 10 | | 30 |
| 大蔵村 | | | | | | | | | | 1 | 2 | 5 | 15 |
| 鮭川村 | | | | | | | | | | 1 | 10 | 6 | 3 |
| 戸沢村 最上広域市町村圏事務組合 | 2 | 3 | 3 | 1 | 2 | | | 70 | | | | | |
| 米沢市 | | | | | | | | | | 1 | | 45 | 27 |
| 南陽市 | | | | | | | | | | 2 | 16 | | 28 |
| 高島町 | | | | | | | | | | | | | |
| 川西町 置賜広域行政事務組合 | 4 | 6 | 3 | 1 | 4 | | | 108 | | 1 | 6 | 2 | 3 |
| 長井市 | | | | | | | | | | 1 | | 14 | 27 |
| 小国町 | | | | | | | | | | 1 | 15 | | 13 |
| 白鷹町 | | | | | | | | | | 1 | 5 | | 63 |
| 飯豊町 西置賜行政組合 | 2 | 4 | 3 | 1 | 2 | | | 90 | | | | | |
| 鶴岡市 | 5 | 5 | 3 | 1 | 4 | | | 109 | | 3 | 8 | 8 | 92 |
| 三川町 | | | | | | | | | | 1 | 20 | | 8 |
| 酒田市 | | | | | | | | | | 4 | 28 | 2 | 78 |
| 庄内町 | | | | | | | | | | | | | |
| 遊佐町 酒田地区広域行政組合 | 2 | 2 | 3 | 1 | 4 | 1 | | 52 | 72 | 1 | 51 | | 55 |
| 県計 | 24 | 34 | 36 | 12 | 32 | 1 | | 807 | 97 | 37 | 263 | 137 | 982 |

第17表 火災通報施設等の現況

令和5年4月1日現在

| 区 分 市町村名 | テレビ 監視装置 | 電話（回線） | | | 救急指令装置 | |
|-----------------------------|-------------|--------|------|------|--------|---------------|
| | | 119番 | 消防電話 | 加入電話 | 専用 | 消防指令 装置と併用 |
| 山形市 | 1 | 45 | 19 | 62 | | |
| 上山市 | | 8 | | 11 | | 1 |
| 天童市 | | 6 | | 12 | | |
| 山辺町 | | | 1 | | | |
| 中山町 | | | 1 | 1 | | |
| 寒河江市 | | | | | | |
| 河北町 | | | | | | |
| 西川町 | | | | | | |
| 朝日町 | | | | | | |
| 大江町 四村山広域行政 事務組合 | | 12 | | 47 | | 1 |
| 村山市 | 2 | 18 | | 11 | | |
| 東根市 | | 4 | | 5 | | |
| 尾花沢市 | 1 | 4 | | 22 | | 1 |
| 大石田町 | | | | | | |
| 新庄市 | | | | | | |
| 金山町 | | | | | | |
| 最上町 | | | | | | |
| 舟形町 | | | | | | |
| 真室川町 | | | | | | |
| 大蔵村 | | | | | | |
| 鮭川村 | | | | | | |
| 戸沢村 最上広域中町 村 圏事務組合 | | 29 | | 5 | | 2 |
| 米沢市 | | | | | | |
| 南陽市 | | | | | | |
| 高畠町 | | | | | | |
| 川西町 置賜広域行政 事務組合 | | 22 | 51 | 54 | | 4 |
| 長井市 | | | | | | |
| 小国町 | | | | | | |
| 白鷹町 | | | | | | |
| 飯豊町 | | | | | | |
| 西置賜 行政組合 | | 8 | | 45 | | |
| 鶴岡市 | | 13 | 10 | 55 | | 1 |
| 三川町 | | | | | | |
| 酒田市 | | | | | | |
| 庄内町 | | | | | | |
| 遊佐町 酒田地区広域 行政組合 | 1 | 2 | | 23 | | |
| 県計 | 5 | 171 | 82 | 353 | 0 | 10 |

※ 消防電話とは、消防機関相互を結ぶ消防業務専用の有線電話をいい、加入電話とは、消防機関が有する一般加入電話（内線電話を除く）をいう

第18表 消防本部署の出動状況（出動回数）

| 区分 消防本部 | 計 | 火災 | 風水害等の 災害 | 演習・等 訓練 | 救急 | 救助活動 | 広報・ 指導 |
|------------|--------|-----|-------------|------------|--------|------|-----------|
| 山形市 | 14,567 | 52 | 19 | 12 | 12,042 | 125 | |
| 上山市 | 3,077 | 5 | 8 | 60 | 1,676 | 23 | 46 |
| 天童市 | 3,914 | 17 | 4 | 13 | 2,870 | 54 | 126 |
| 西村山広域 | 6,729 | 16 | 8 | 997 | 3,562 | 45 | 892 |
| 村山市 | 1,354 | 5 | 9 | 1 | 900 | 15 | 208 |
| 東根市 | 2,540 | 10 | | 5 | 1,832 | 24 | 162 |
| 尾花沢市 | 1,028 | 7 | 8 | 5 | 884 | 16 | 1 |
| 最上広域 | 4,079 | 33 | 12 | 33 | 3,156 | 47 | 36 |
| 置賜広域 | 9,105 | 47 | 20 | 22 | 6,469 | 101 | 876 |
| 西置賜 | 3,207 | 21 | 23 | 23 | 2,375 | 40 | 9 |
| 鶴岡市 | 10,613 | 34 | 50 | 191 | 6,024 | 59 | 1,545 |
| 酒田地区 | 8,952 | 29 | 10 | 12 | 5,761 | 75 | 1,497 |
| 県計 | 69,165 | 276 | 171 | 1,374 | 47,551 | 624 | 5,398 |

第19表 消防本部署の出動状況（出動延人員）

| 区分 消防本部 | 計 | 火災 | 風水害等の 災害 | 演習・等 訓練 | 救急 | 救助活動 | 広報・ 指導 |
|------------|---------|-------|-------------|------------|---------|-------|-----------|
| 山形市 | 48,348 | 1,463 | 66 | 372 | 36,226 | 2,248 | |
| 上山市 | 8,764 | 61 | 25 | 195 | 5,219 | 124 | 127 |
| 天童市 | 13,038 | 355 | 20 | 312 | 8,675 | 746 | 494 |
| 西村山広域 | 23,509 | 297 | 30 | 4,021 | 10,737 | 358 | 3,776 |
| 村山市 | 3,624 | 104 | 28 | 1 | 2,738 | 115 | 24 |
| 東根市 | 8,242 | 159 | | 82 | 5,697 | 222 | 433 |
| 尾花沢市 | 3,298 | 132 | 88 | 13 | 2,723 | 150 | 2 |
| 最上広域 | 12,924 | 689 | 52 | 200 | 9,453 | 541 | 77 |
| 置賜広域 | 31,667 | 868 | 101 | 318 | 21,771 | 1,253 | 2,379 |
| 西置賜 | 10,615 | 377 | 94 | 421 | 7,171 | 338 | 40 |
| 鶴岡市 | 33,904 | 458 | 162 | 740 | 18,156 | 523 | 5,596 |
| 酒田地区 | 32,855 | 748 | 68 | 47 | 19,839 | 1,074 | 5,664 |
| 県計 | 230,788 | 5,711 | 734 | 6,722 | 148,405 | 7,692 | 18,612 |

※ 出動回数は、1指令1回とし、1指令で複数の任務を行った場合は、主たる任務によって種別を判断している。「救助活動」には、捜索出動に伴う救助活動、誤報等による出動は含まない。

令和4年1月1日～令和4年12月31日

| 警防調査 | 火災調査 | 特別警戒 | 捜索 | 予防査察 | 誤報等 | その他 |
|-------|------|------|----|-------|-----|-------|
| 552 | 52 | 1 | | 980 | 135 | 597 |
| 44 | 1 | 34 | | 72 | | 1,108 |
| 80 | 17 | 3 | | 452 | 3 | 275 |
| 409 | 24 | 138 | | 338 | 23 | 277 |
| 100 | 6 | | | 46 | 10 | 54 |
| 96 | 9 | 2 | | 101 | 17 | 282 |
| 34 | 8 | 2 | 1 | 62 | | |
| 15 | 24 | 157 | 2 | 49 | 3 | 512 |
| 632 | 39 | 97 | 5 | 564 | 3 | 230 |
| 137 | 13 | 72 | 17 | 225 | 3 | 249 |
| 683 | 1 | 1 | | 661 | 2 | 1,362 |
| 616 | 29 | 5 | | 684 | 3 | 231 |
| 3,398 | 223 | 512 | 25 | 4,234 | 202 | 5,177 |

令和4年1月1日～令和4年12月31日

| 警防調査 | 火災調査 | 特別警戒 | 捜索 | 予防査察 | 誤報等 | その他 |
|--------|-------|-------|-----|--------|-------|--------|
| 1,797 | 625 | 4 | | 2,096 | 692 | 2,759 |
| 130 | 5 | 105 | | 212 | | 2,561 |
| 253 | 90 | 20 | | 943 | 36 | 1,094 |
| 1,504 | 91 | 572 | | 1,083 | 80 | 960 |
| 302 | 17 | | | 79 | 39 | 177 |
| 335 | 29 | 5 | | 229 | 149 | 902 |
| 18 | 31 | 5 | 12 | 124 | | |
| 50 | 53 | 280 | 14 | 109 | 47 | 1,359 |
| 1,806 | 161 | 281 | 86 | 1,652 | 57 | 934 |
| 414 | 49 | 277 | 100 | 546 | 8 | 780 |
| 2,402 | 3 | 3 | | 1,734 | 5 | 4,122 |
| 2,354 | 251 | 5 | | 2,556 | 18 | 231 |
| 11,365 | 1,405 | 1,557 | 212 | 11,363 | 1,131 | 15,879 |

第20表 消防団の出動状況（出動回数）

| 区分 市町村名 | 計 | 火災 | 風水害等の災害 | 演習・訓練等 | 救急救助活動 | 広報・指導 |
|------------|-------|-----|---------|--------|--------|-------|
| 山形市 | 76 | 25 | 1 | 14 | 2 | |
| 上山市 | 67 | 5 | | 32 | | 2 |
| 天童市 | 1,137 | 15 | 2 | 43 | | 1,023 |
| 山辺町 | 40 | 6 | 1 | 19 | | |
| 中山町 | 299 | 2 | 1 | 8 | | 288 |
| 寒河江市 | 12 | 7 | | 3 | | |
| 河北町 | 47 | 2 | 1 | 12 | | 7 |
| 西川町 | 28 | | 2 | | | 24 |
| 朝日町 | 25 | 2 | 2 | 5 | | 15 |
| 大江町 | 33 | 5 | 1 | 27 | | |
| 村山市 | 31 | 5 | 1 | 1 | | 24 |
| 東根市 | 862 | 8 | 9 | 4 | | 791 |
| 尾花沢市 | 299 | 7 | 5 | 4 | | 281 |
| 大石田町 | 19 | 1 | 1 | 8 | | 4 |
| 新庄市 | 14 | 7 | 2 | 1 | | 3 |
| 金山町 | 24 | 3 | | 2 | | 19 |
| 最上町 | 7 | 4 | 1 | 2 | | |
| 舟形町 | 23 | 3 | | 3 | | 17 |
| 真室川町 | 8 | 4 | 1 | | | |
| 大蔵村 | 4 | 2 | | 1 | | |
| 鮭川村 | 35 | | 2 | 3 | | 28 |
| 戸沢村 | 37 | 3 | 1 | 5 | | 2 |
| 米沢市 | 108 | 12 | 2 | 26 | | 24 |
| 南陽市 | 839 | 9 | | 7 | | 819 |
| 高畠町 | 15 | 8 | 2 | 5 | | |
| 川西町 | 33 | 5 | 5 | 10 | | 5 |
| 長井市 | 83 | 5 | 1 | 10 | | 2 |
| 小国町 | 38 | 5 | 5 | 17 | | |
| 白鷹町 | 54 | 2 | 1 | 1 | | 50 |
| 飯豊町 | 40 | 3 | 4 | 16 | | |
| 鶴岡市 | 969 | 19 | 9 | 397 | | 538 |
| 三川町 | 3 | 3 | | | | |
| 酒田市 | 397 | 17 | 9 | 96 | | |
| 庄内町 | 13 | 3 | | 6 | | 3 |
| 遊佐町 | 37 | 2 | 3 | 15 | | 12 |
| 県計 | 5,756 | 209 | 75 | 803 | 0 | 2 |
| | | | | | | 3,981 |

令和4年1月1日～令和4年12月31日

| 警防調査 | 火災調査 | 特別警戒 | 捜索 | 予防査察 | 誤報等 | その他 | |
|--------|------|--------------------|-------------|------|-----|---------------------|---|
| | | 8 3 39 13 | 1 | | | 26 19 3 12 | 山形市 上山市 天童市 山辺町 中山町 |
| | | 2 8 1 | 1 2 | 3 | | 13 | 寒河江市 河北町 西川町 朝日町 大江町 |
| | | 50 2 | | | | 5 | 村山市 東根市 尾花沢市 大石田町 |
| 2 1 | | | 1 1 | | | 2 1 23 | 新庄市 金山町 最上町 舟形町 真室川町 大蔵村 鮭川村 戸沢村 |
| | | 4 2 | | | | 44 6 | 米沢市 南陽市 高島町 川西町 |
| | | 64 3 | 2 | 1 | | 6 10 | 長井市 小国町 白鷹町 飯豊町 |
| | | 3 | 2 | | | 1 | 鶴岡市 三川町 |
| 8 | | 165 1 | 5 1 1 | | | 97 3 | 酒田市 庄内町 遊佐町 |
| 11 | 0 | 369 | 25 | 4 | 15 | 262 | 県計 |

第 21 表 消防団の出動状況（出動延人員）

| 区分 市町村名 | 計 | 火 災 | 風水害等 の 災 害 | 演 習 ・ 訓 練 等 | 救 急 | 救助活動 | 広 報 ・ 指 導 |
|------------|--------|--------|---------------|----------------|-----|------|--------------|
| 山 形 市 | 7,913 | 309 | 6 | 3,669 | | 2 | |
| 上 山 市 | 2,419 | 116 | | 1,496 | | | 5 |
| 天 童 市 | 9,475 | 1,037 | 70 | 1,474 | | | 5,927 |
| 山 辺 町 | 2,470 | 183 | 5 | 1,595 | | | |
| 中 山 町 | 2,080 | 102 | 82 | 744 | | | 1,152 |
| 寒 河 江 市 | 1,526 | 407 | | 959 | | | |
| 河 北 町 | 2,537 | 93 | 138 | 1,630 | | | 31 |
| 西 川 町 | 224 | | 76 | | | | 96 |
| 朝 日 町 | 4,235 | 135 | 100 | 500 | | | 3,400 |
| 大 江 町 | 902 | 349 | 41 | 512 | | | |
| 村 山 市 | 399 | 177 | 19 | 95 | | | 108 |
| 東 根 市 | 3,066 | 519 | 23 | 295 | | | 2,021 |
| 尾 花 沢 市 | 2,126 | 164 | 156 | 398 | | | 1,372 |
| 大 石 田 町 | 2,218 | 132 | 132 | 1,424 | | | 420 |
| 新 庄 市 | 1,435 | 551 | 263 | 600 | | | 3 |
| 金 山 町 | 1,084 | 376 | | 313 | | | 395 |
| 最 上 町 | 753 | 453 | 100 | 200 | | | |
| 舟 形 町 | 2,400 | 300 | | 1,050 | | | 1,050 |
| 真 室 川 町 | 613 | 485 | 30 | | | | |
| 大 蔵 村 | 184 | 131 | | 36 | | | |
| 鮭 川 村 | 2,403 | | 20 | 352 | | | 2,016 |
| 戸 沢 村 | 1,263 | 161 | 8 | 841 | | | 11 |
| 米 沢 市 | 2,977 | 327 | 369 | 1,273 | | | 678 |
| 南 陽 市 | 4,313 | 356 | | 662 | | | 3,276 |
| 高 畠 町 | 2,048 | 721 | 373 | 954 | | | |
| 川 西 町 | 2,960 | 262 | 636 | 982 | | | 822 |
| 長 井 市 | 1,909 | 300 | 346 | 862 | | | 76 |
| 小 国 町 | 1,309 | 158 | 174 | 446 | | | |
| 白 鷹 町 | 800 | 196 | 204 | 200 | | | 200 |
| 飯 豊 町 | 1,507 | 219 | 437 | 556 | | | |
| 鶴 岡 市 | 7,008 | 414 | 36 | 4,480 | | | 1,854 |
| 三 川 町 | 227 | 227 | | | | | |
| 酒 田 市 | 6,274 | 221 | 183 | 2,787 | | | |
| 庄 内 町 | 1,663 | 301 | | 1,140 | | | 205 |
| 遊 佐 町 | 1,831 | 143 | 117 | 754 | | | 742 |
| 県 計 | 86,551 | 10,025 | 4,144 | 33,279 | 0 | 2 | 25,860 |

※ 出動回数は、1 指令 1 回とし、1 指令で複数の任務を行った場合は、主たる任務によって種別を判断している。「救助活動」には、捜索出動に伴う救助活動、誤報等による出動は含まない。

令和4年1月1日～令和4年12月31日

| 警防調査 | 火災調査 | 特別警戒 | 捜索 | 予防査察 | 誤報等 | その他 | |
|---------|------|--------------------------|----------------|------|----------|--------------------------------|---|
| | | 459 151 824 674 | 13 | | | 3,468 98 64 553 79 | 山形市 上山市 天童市 山辺町 中山町 |
| | | 160 140 100 | 8 52 | 83 | | 414 | 寒河江市 河北町 西川町 朝日町 大江町 |
| | | 208 36 | | | | 110 | 村山市 東根市 尾花沢市 大石田町 |
| 15 9 | | 17 | 18 72 7 | | 26 67 | 159 | 新庄市 金山町 最上町 舟形町 真室川町 大蔵村 鮭川村 戸沢村 |
| | | 19 169 | | | | 330 89 | 米沢市 南陽市 高畠町 西川町 |
| | | 310 383 | 30 | 15 | | 118 48 | 長井市 小白町 飯鷹町 飯豊町 |
| | | 33 | 19 | | | 172 | 鶴岡市 三川町 |
| 108 | | 1,851 10 | 76 17 15 | | | 1,048 50 | 酒田市内町 庄遊佐町 |
| 132 | 0 | 5,544 | 574 | 98 | 305 | 6,588 | 県計 |

第 22 表 少年・幼年消防クラブ及び女性防火クラブの現況

令和 5 年 4 月 1 日現在

| 区分 市町村名 | 少年消防クラブ | | | 幼年消防クラブ | | | 女性防火クラブ | |
|------------|---------|-------|------|---------|--------|-------|---------|--------|
| | クラブ数 | クラブ員数 | 指導者数 | クラブ数 | クラブ員数 | 指導者数 | 組織数 | 人員数 |
| 山形市 | 2 | 1,157 | 8 | 62 | 4,136 | 385 | 6 | 212 |
| 上山市 | 0 | | | 2 | 173 | 42 | 1 | 208 |
| 天童市 | 0 | | | 6 | 586 | 156 | 7 | 1,723 |
| 山辺町 | 0 | | | 1 | 56 | 11 | | |
| 中山町 | 0 | | | | | | | |
| 寒河江市 | 0 | | | | | | 1 | 100 |
| 河北町 | 0 | | | | | | | |
| 西川町 | 0 | | | 1 | 90 | 9 | | |
| 朝日町 | 0 | | | 1 | 19 | 26 | | |
| 大江町 | 0 | | | 2 | 119 | 34 | | |
| 村山市 | 7 | 426 | 24 | | | | 5 | 2,828 |
| 東根市 | 9 | 2,640 | 72 | 8 | 920 | 8 | 5 | 1,547 |
| 尾花沢市 | 5 | 193 | 5 | 7 | 284 | 7 | 80 | 5,224 |
| 大石田町 | 0 | | | 3 | 88 | 6 | | |
| 新庄市 | 0 | | | 3 | 252 | | 7 | 57 |
| 金山町 | 0 | | | 1 | 95 | 9 | 9 | 101 |
| 最上町 | 0 | | | 2 | 40 | 6 | | |
| 舟形町 | 0 | | | 1 | 20 | 3 | | |
| 真室川町 | 0 | | | | | | 4 | 34 |
| 大蔵村 | 0 | | | 1 | 16 | | 5 | 36 |
| 鮭川村 | 0 | | | | | | | |
| 戸沢村 | 0 | | | 1 | 24 | 1 | | |
| 米沢市 | 0 | | | 9 | 343 | 9 | 16 | 370 |
| 南陽市 | 2 | 41 | 12 | 9 | 806 | 183 | 4 | 565 |
| 高畠町 | 0 | | | 8 | 226 | 179 | 1 | 34 |
| 川西町 | 6 | 206 | 6 | 3 | 66 | 3 | 1 | 16 |
| 長井市 | 11 | 427 | 11 | 17 | 1,239 | 17 | | |
| 小国町 | 4 | 278 | 2 | 4 | 243 | 4 | | |
| 白鷹町 | 4 | 209 | 4 | 8 | 534 | 8 | 1 | 23 |
| 飯豊町 | 6 | 272 | 6 | 6 | 316 | 6 | | |
| 鶴岡市 | 14 | 229 | 14 | 13 | 1,175 | 26 | 4 | 2,910 |
| 三川町 | 27 | 403 | 27 | 2 | 149 | 2 | 1 | 28 |
| 酒田市 | 26 | 2,077 | 26 | 33 | 2,401 | 33 | 12 | 540 |
| 庄内町 | 5 | 847 | 5 | 5 | 244 | | | |
| 遊佐町 | 1 | 452 | 20 | 5 | 288 | 77 | 4 | 1,040 |
| 県計 | 129 | 9,857 | 242 | 224 | 14,948 | 1,250 | 174 | 17,596 |

※ 少年・幼年消防クラブとは、その名称にかかわらず、防火思想の教育等を図ることを目的として結成したもの。指導者には、消防職団員を含まない。

少年消防クラブ：主に 10 歳（小学 5 年生）以上高校生以下

幼年消防クラブ：主に 9 歳（小学 4 年生）以下の児童、幼稚園、保育園の園児等

※ 女性防火クラブとは、その名称にかかわらず、火災予防思想の普及及び初期消火のための活動を実施している婦人の組織（中学生以下の年少者の組織を除く）をいう。