

# 第 2 章

## 火 災 の 部



## 利用にあたって

この統計は、総務省消防庁で定めている「火災報告取扱要領」により県内の消防本部等から報告された令和4年1月から令和4年12月までの内容をもとに集計作成したものである。

### 1 火災の定義

ここにいう「火災」とは、人の意図に反して発生し若しくは拡大し、又は放火により発生して消火の必要がある燃焼現象であって、これを消火するために消火施設又はこれと同程度の効果のあるものの利用を必要とするもの、又は人の意図に反して発生し、若しくは拡大した爆発現象をいう。

### 2 火災の種別

火災は、次の種別に区分する。この場合において、火災の種別が2以上複合するときは焼き損害額の大きな方の種別による。

(1) 建物火災	建物又はその収容物が焼損した火災
(2) 林野火災	森林、原野又は牧野が焼損した火災
(3) 車両火災	原動機によって運航することができる車両及び被けん引車又はこれらの積載物が焼損した火災
(4) 船舶火災	船舶又はその積載物が焼損した火災
(5) 航空機火災	航空機又はその積載物が焼損した火災
(6) その他の火災	(1) から (5) 以外の火災

### 3 火災の損害額

火災によって受けた直接的な損害額をいい、消火のために要した経費、焼跡整理費、り災のための休業による損失等の間接的な損害額を除く。

なお、損害額は、り災地における時価による。

### 4 焼損の程度

焼損の程度は、次の通り区分する。

(1) 全焼	建物の焼き損害額が、火災前の建物の評価額の70%以上のもの、又はこれ未満であっても残存部分に補修を加えて再使用できないもの
(2) 半焼	建物の焼き損害額が、火災前の建物の評価額の20%以上のもので、全焼に該当しないもの
(3) 部分焼	建物の焼き損害額が、火災前の建物の評価額の20%未満のもので、(4) ぼやに該当しないもの
(4) ぼや	建物の焼き損害額が、火災前の建物の評価額の10%未満であり焼損床面積が1平方メートル未満のもの、建物の焼き損害額が火災前の建物の評価額の10%未満のものであり焼損表面積が1平方メートル未満のもの、又は収容物のみ焼損したもの

## 5 り災世帯

### (1) り災世帯の定義

- ア 住居及び家計をともにする者又は1人で居住し家計を維持する者ごとに1世帯とする。ただし、共同住宅の共有部分のみり災した場合には、り災世帯数を計上しない(普通世帯)。
- イ 寄宿舍その他これに類する施設に常時宿泊する者については、当該施設に宿泊する全ての者の集まりを1世帯とする(準世帯)。

### (2) り災程度

ア 全損	建物の火災損害額が、り災前の建物の評価額の70%以上のもの
イ 半損	建物の火災損害額が、り災前の建物の評価額の20%以上のものでア全損に該当しないもの
ウ 小損	建物の火災損害額が、り災前の建物の評価額の20%未満のもの

## 6 死者及び負傷者

「死者」または「負傷者」とは、火災現場において火災に直接起因して死亡したもの(病死者を除く)又は負傷した者をいう。なお、火災により負傷した後48時間以内に死亡した者は、火災による死者とする。

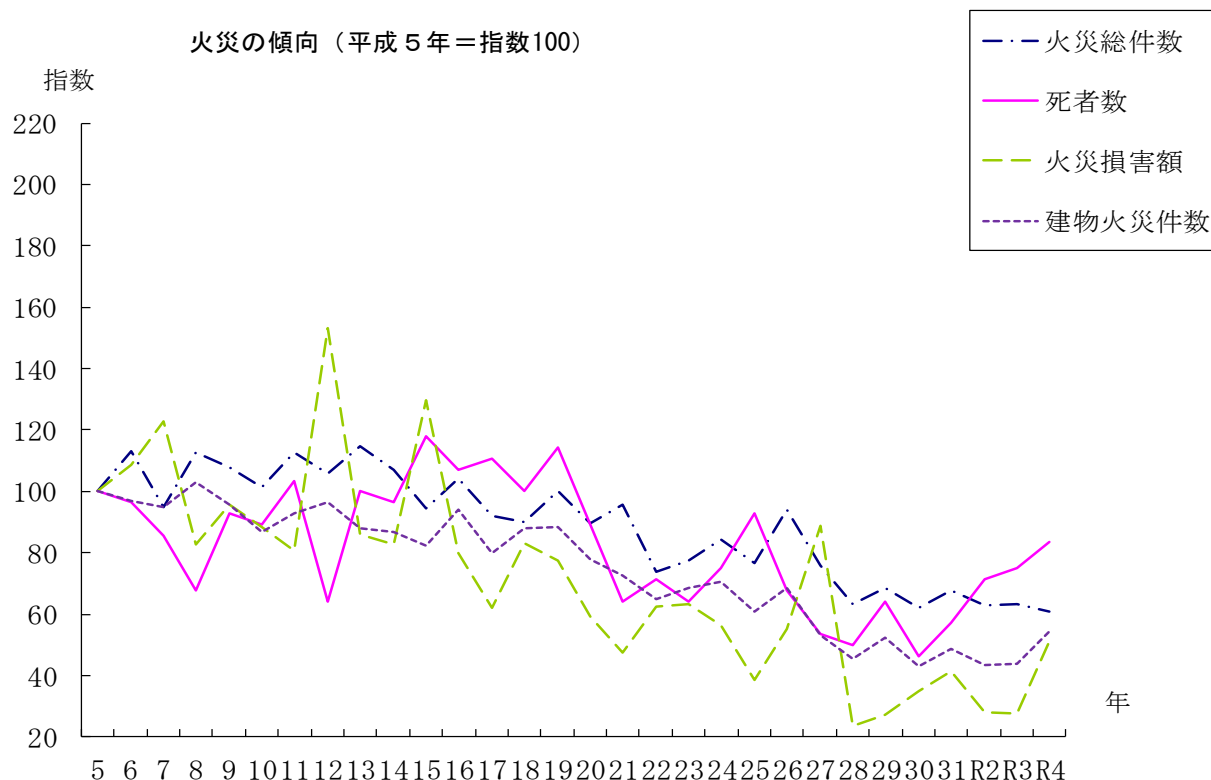
## 7 出火原因

出火原因は、発火源、経過及び着火物の3つに区分する。

# 火災の概況

## 1 火災の概況【第1表参照】

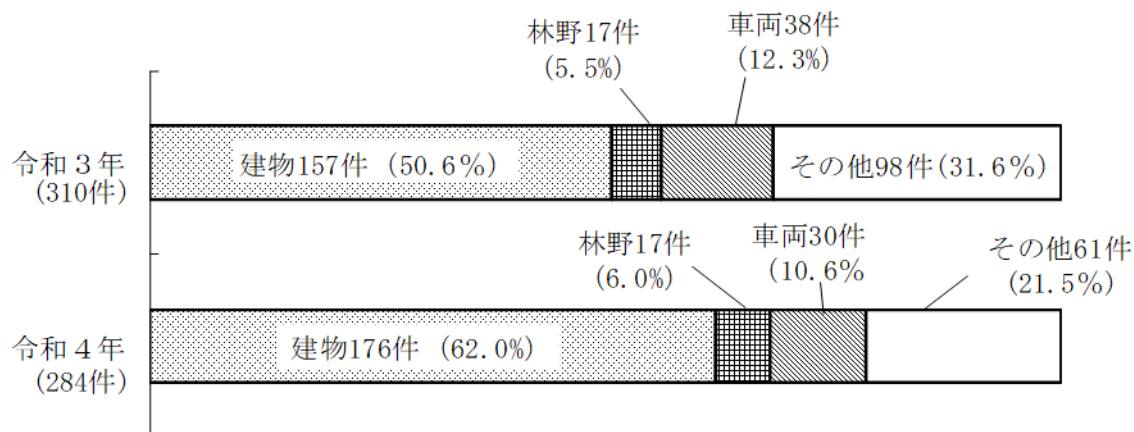
令和4年中の火災は、出火件数 284 件（1日当たり 0.78 件）、死者数 13 人（放火自殺者除く）、負傷者数 71 人、損害額 735,288 千円、建物焼損棟数 256 棟、建物焼損表面積 1,156 m<sup>2</sup>、林野焼損面積 452a、り災世帯数 157 世帯



## 2 火災種別【第1表参照】

令和4年の出火件数を火災種別にみると、建物火災 176 件（全出火件数の 62.0%）、林野火災 17 件（同 6.0%）、車両火災 30 件（同 10.6%）、その他火災 61 件（同 21.5%）となっている。

### 火災種別出火件数の構成割合



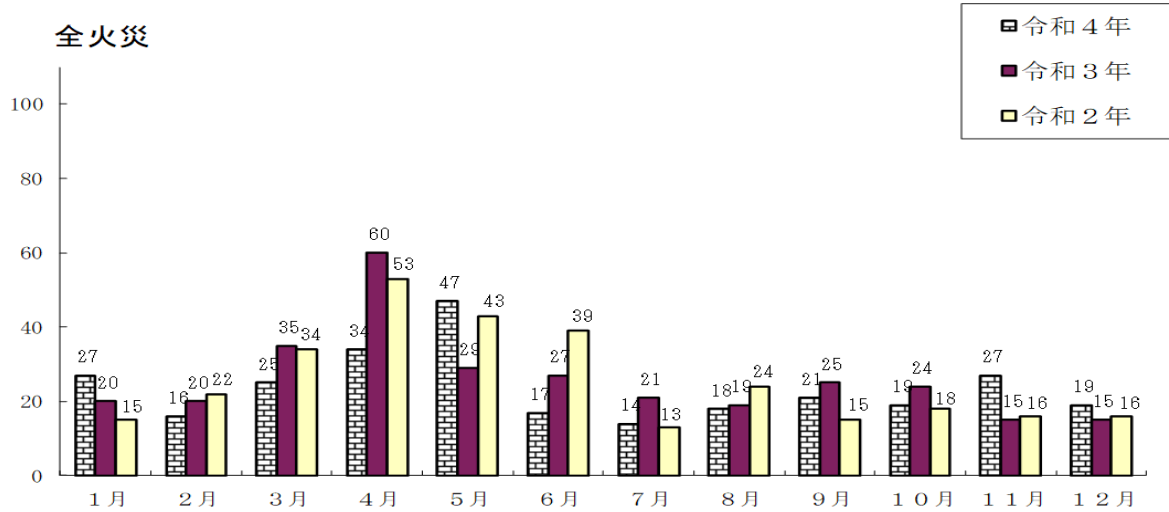
### 3 月別出火件数【第2表参照】

出火件数を月別に見ると、5月が47件（前年29件）と最も多く、次いで4月の35件（前年60件）の順である。月平均出火件数は23件である。

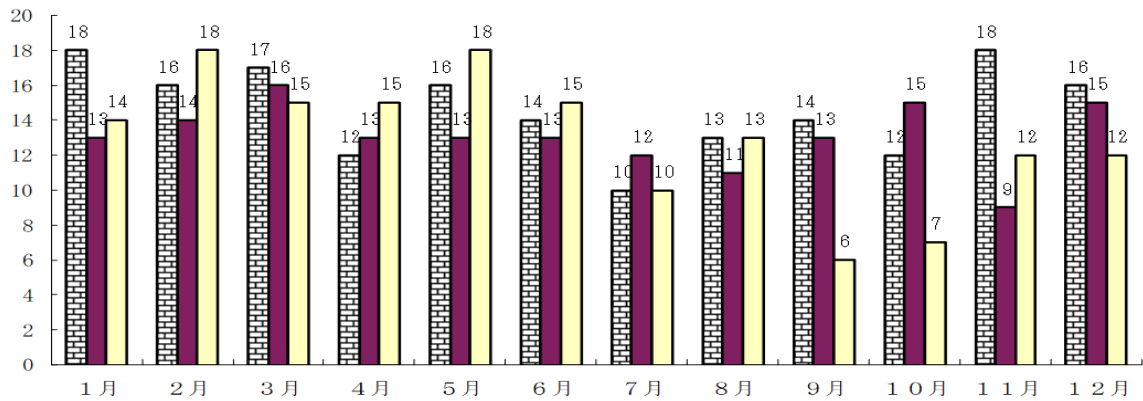
月別火災件数比較図

全火災

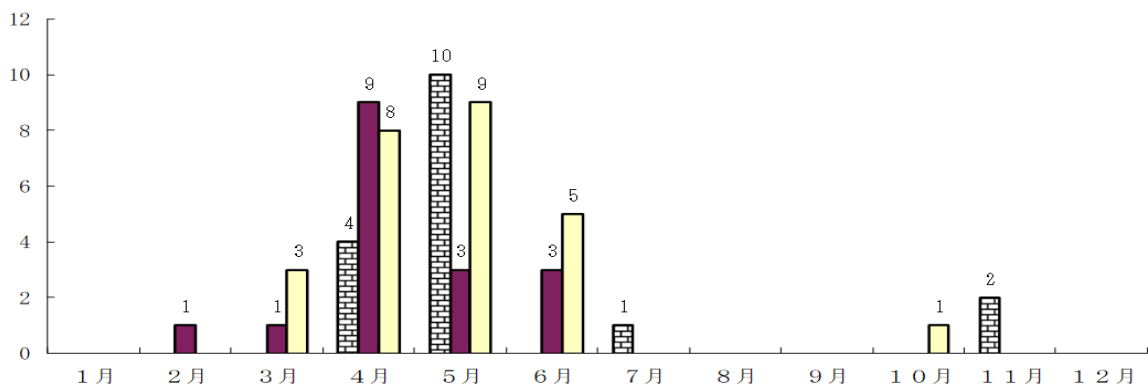
	1月	2月	3月	4月	5月	6月	7月	8月	9月	10月	11月	12月	合計
令和4年	27	16	25	34	47	17	14	18	21	19	27	19	284
令和3年	20	20	35	60	29	27	21	19	25	24	15	15	310
令和2年	15	22	34	53	43	39	13	24	15	18	18	18	308



建物火災



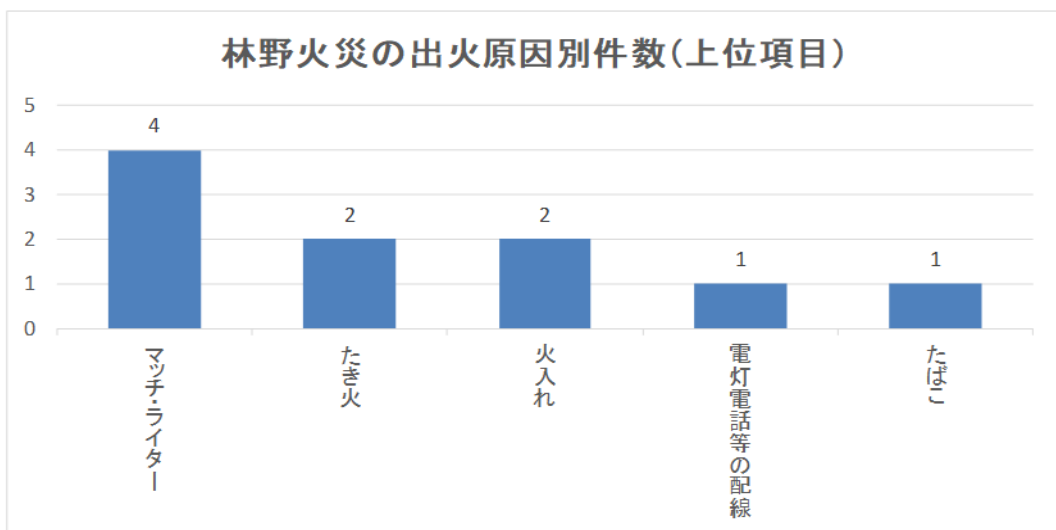
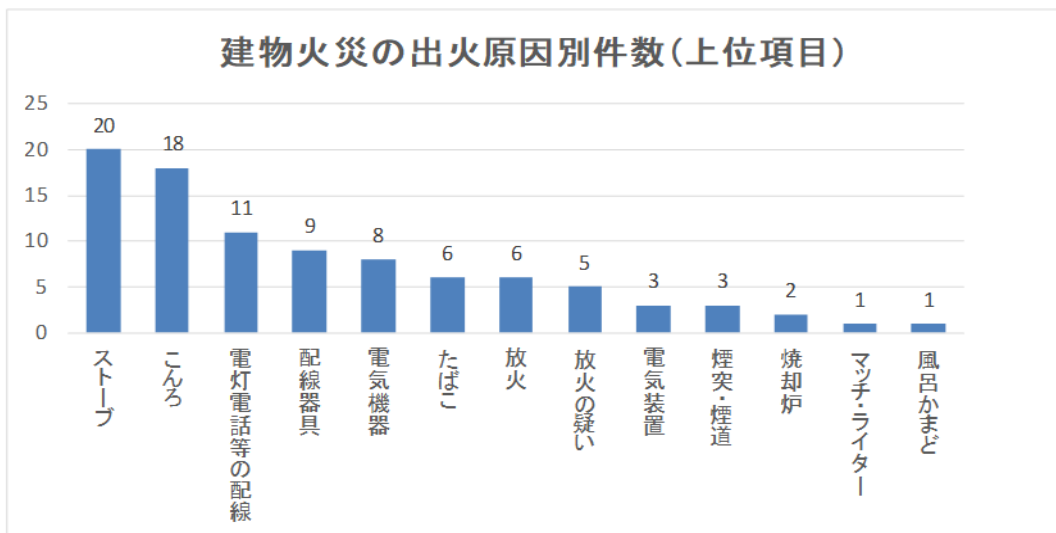
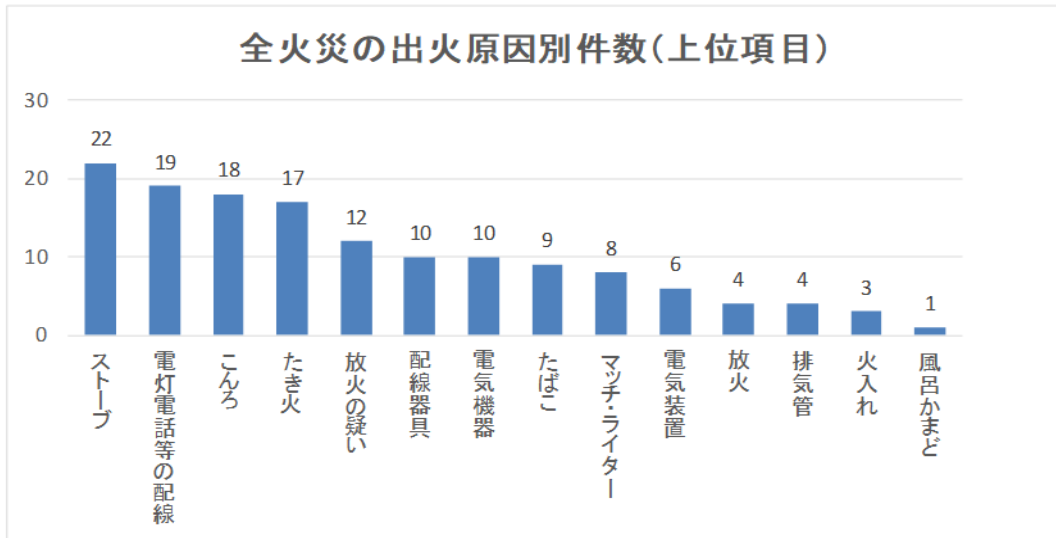
林野火災



#### 4 出火原因【第5表参照】

出火原因では、ストーブ 22 件（全原因数の 14.8%）で第 1 位、次いで電灯電話等の配線 19 件（同 12.8%）、こんろ 18 件（同 12.1%）となっている。

火災種別・出火原因別件数（令和 4 年中）



## 5 損害額【第1表参照】

火災による損害額は、7億3,528万8千円で、前年の5億1,867万6千円に比べ2億1,661万2千円の減少である。

損害額を火災1件あたりで見ると、258.9万円となっている。

## 6 火災による死者【第1表参照】

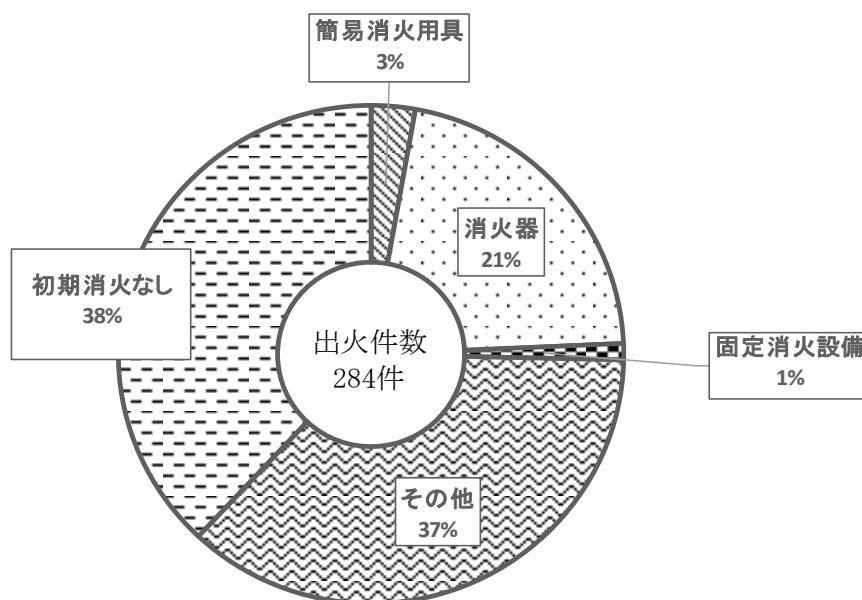
火災による死者（放火自殺者除く）は13人発生しており、前年17人に比べ4人の減少となった。

また、心中を含む放火自殺者は7人であり、前年の4人に比べ3人の減少となった。

## 7 初期消火器具使用状況

単位：件

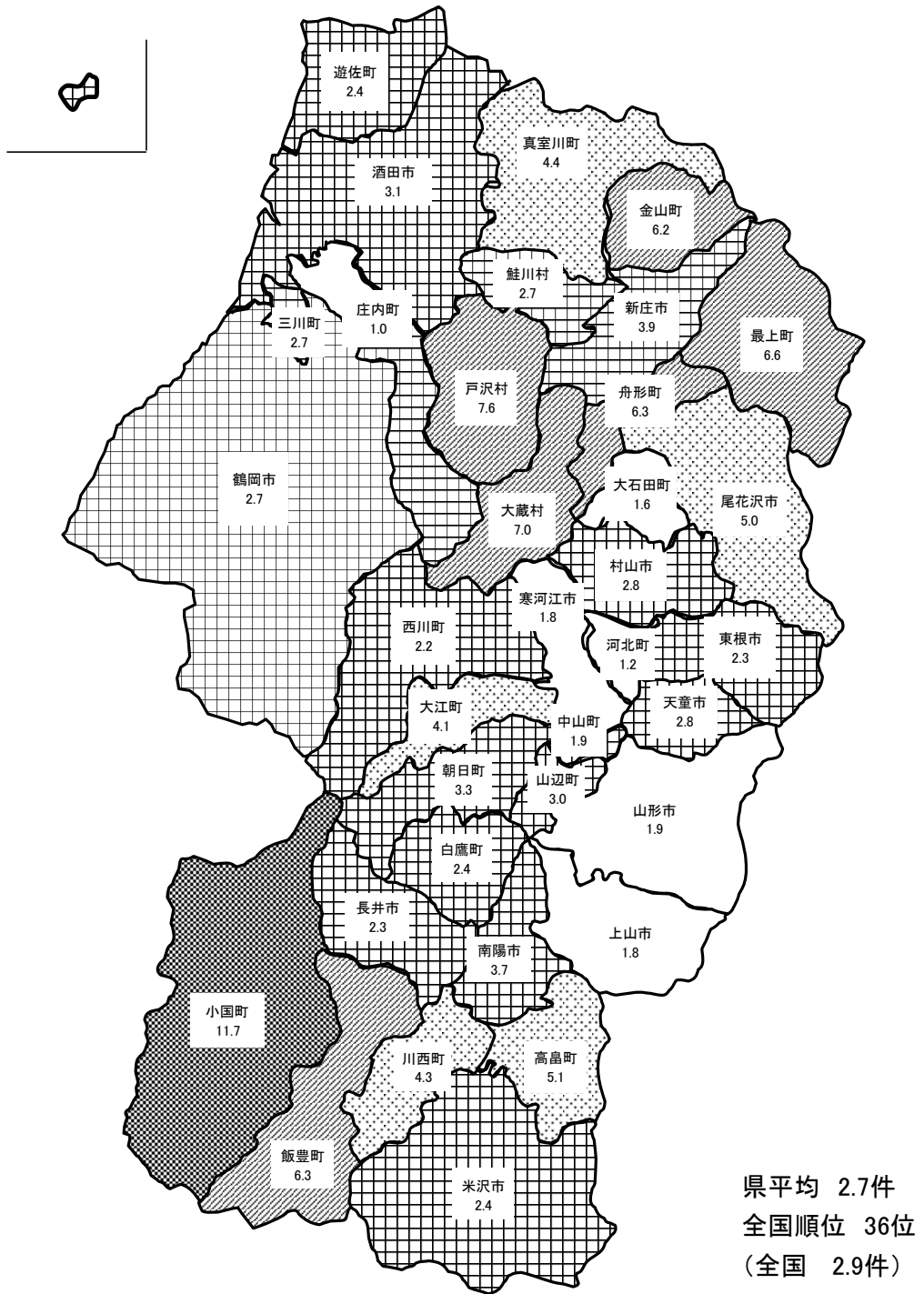
簡易消火用具	消火器	固定消火設備	その他	初期消火なし	計
8	61	3	104	108	284



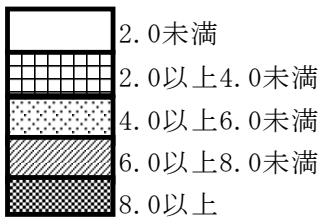


## 8 出火率(人口1万人あたりの出火件数)

### 市町村別人口1万人あたりの出火件数(出火率)



凡例



注) 人口は令和4年10月1日現在。

第1表 令和4年中の火災発生状況

	令和4年 (A)	令和3年 (B)	増減数 (A-B)	増減率
合計 (件)	284	310	-26	-8.4%
建物	176	157	19	12.1%
林野	17	17	0	0.0%
車両	30	38	-8	-21.1%
船舶	0	0	0	
航空機	0	0	0	
その他	61	98	-37	-37.8%
うち爆発	0	0	0	
建物焼損床面積 (㎡)	0	16,032	-16,032	皆減
建物焼損表面積 (㎡)	1,156	1,647	-491	-29.8%
林野焼損面積 (a)	452	1,188	-736	-62.0%
損害額合計 (千円)	735,288	518,676	216,612	41.8%
建物	702,923	480,387	222,536	46.3%
林野	358	771	-413	-53.6%
車両	18,749	18,450	299	1.6%
船舶	0	0	0	
航空機	0	0	0	
その他	13,147	19,068	-5,921	-31.1%
爆発	111	0	111	皆増
焼損棟数合計 (棟)	256	289	-33	-11.4%
全焼	82	101	-19	-18.8%
半焼	26	23	3	13.0%
部分焼	71	84	-13	-15.5%
ぼや	77	81	-4	-4.9%
り災世帯数 (世帯)	157	130	27	20.8%
負傷者 (人)	71	42	29	69.0%
死者 (人)	20	21	-1	-4.8%
うち自殺者除く	13	17	-4	-23.5%

第2表 月別火災発生状況

	火災件数 (件)							焼損面積			損害額 (千円)				
	合計	建物	林野	車両	船舶	航空機	その他	建物 (㎡)		林野 (a)	合計 (爆発含む)	建物	林野	車両	船舶
								床面積	表面積						
1 月	27	18		3			6	1,626	136		74,359	71,486		2,531	
2 月	16	16						849	55		32,903	32,792			
3 月	25	17		4			4	1,848	266		38,945	29,257		3,424	
4 月	34	12	4	1			17	546	36	94	27,355	24,809	257	260	
5 月	47	16	10	3			18	1,524	149	238	76,012	75,247	101	372	
6 月	17	14		2			1	1,949	130		92,432	90,875		1,539	
7 月	14	10	1	3				400	45		45,051	44,641		410	
8 月	18	13		2			3	857	52		51,212	48,988		2,219	
9 月	21	14		2			5	984	77		87,230	85,098		1,771	
10 月	19	12		5			2	801	22		83,438	78,132		2,363	
11 月	27	18	2	3			4	1,769	60	120	67,006	63,760		2,616	
12 月	19	16		2			1	1,269	128		59,334	57,827		1,244	
令和4年	284	176	17	30	0	0	61	14,422	1,156	452	735,277	702,912	358	18,749	0
令和3年	310	157	17	38	0	0	98	16,032	1,647	1,188	518,676	480,387	771	18,450	0
令和2年	308	155	26	31	0		96	12,629	1,429	798	520,601	501,025	114	14,842	0
令和元年	332	175	22	33	0		102	15,419	1,585	1,371	773,875	648,995	1,124	22,637	0
30年	305	154	8	25	0		118	11,495	1,305	48	652,521	621,736	6,973	14,817	0
29年	336	187	23	30	1	1	94	12,763	1,397	3,165	510,276	471,334	11,712	10,903	326
28年	311	163	25	27			96	8,787	928	340	442,603	430,507	361	8,054	
27年	372	190	35	34			113	27,959	1,371	497	1,653,127	1,624,127	2,854	14,870	
26年	462	246	32	38			146	20,949	1,579	1,648	1,030,582	997,344	3,727	20,031	
25年	376	218	22	25			111	21,445	1,207	213	715,852	704,424	136	8,619	
24年	415	253	22	35	1		104	19,385	1,607	254	1,054,320	1,035,371	173	12,464	1,500
23年	380	245	16	42			77	20,391	1,948	680	1,179,446	1,147,944	3,624	14,564	
22年	362	232	12	48			70	20,742	1,894	149	1,164,845	1,143,951	1,408	12,869	
21年	470	260	50	39	1		120	17,777	3,161	2,678	887,635	851,523	4,536	15,628	3,000
20年	439	279	33	38			89	21,905	982	979	1,103,230	1,036,351	9,314	48,738	
19年	492	317	28	53			94	24,998	2,023	712	1,444,506	1,226,900	2,755	31,040	
18年	442	315	14	46			67	26,845	1,278	478	1,551,578	1,497,558	1,177	29,407	
17年	451	286	15	48			102	21,036	1,835	2,907	1,155,016	1,121,419	3,051	21,742	
16年	512	337	28	51	1		95	26,306	1,963	688	1,485,572	1,431,363	3,448	14,799	18,360
15年	463	294	25	45			99	21,447	1,321	1,800	1,476,652	1,408,756	4,444	58,138	

航空機	その他	爆発	焼損数								爆発の 損害数	り災世帯数				り災 人員	負 傷 者	全 死 者	自 殺
			建物（棟）					車 両	船 舶	航 空 機		合 計	全 損	半 損	小 損				
			合計	全焼	半焼	部分焼	ぼや												
	342		38	17	9	5	7	7				24	10	6	8	57	6	5	
		111	20	5	1	8	6				1	14	5		9	33	5	2	
	6,264		18	2	4	5	7	4				9	1	3	5	20	7	3	
	2,029		14	3		6	5	3				12	3		9	28	3	1	
	292		27	12	1	8	6	8				21	3	1	17	41	9		
	18		22	8	2	6	6	12				10	3		7	20	5	2	
			15	4	1	8	2	5				10	3	1	6	24	3	2	
	5		19	7		7	5	2				5	1	1	3	13	2	1	
	361		22	5	3	6	8	4				15	8		7	26		2	
	2,943		15	4		2	9	7				9	1	2	6	29	14	1	
	630		24	8	2	6	8	5				13	5	1	7	33	4	1	
	263		21	7	3	4	7	6				15	4		11	30	13		
0	13,147	111	255	82	26	71	76	63	0	0	1	157	47	15	95	354	71	20	
0	19,068	0	289	101	23	84	81	71	0	0	0	130	40	8	82	352	42	21	
	4,620	0	234	82	10	80	62	39			0	135	43	8	84	352	40	20	
	5,543	95,576	301	95	18	96	92	47			1	143	46	15	82	381	52	16	
	8,995	0	241	86	10	72	73	30			0	121	38	4	79	317	54	13	
8,000	7,995	6	296	98	20	95	83	34	1	1	1	151	43	12	96	437	51	18	
	3,655	26	264	81	11	83	89	34				119	30	6	83	314	53	14	
	11,276		299	95	16	98	90	54				138	39	4	95	395	56	15	
	9,429	51	387	126	28	124	109	59			2	185	55	16	114	542	78	19	
	2,477	196	340	103	15	100	122	32			2	196	70	9	117	545	75	26	
	4,006	806	391	110	31	127	123	41			6	208	65	19	124	631	62	21	
	13,205	109	341	109	21	102	109	46			1	196	61	9	126	603	69	18	
	6,617		336	109	25	101	101	48				179	55	12	112	533	80	20	
	12,948		419	128	19	145	127	40	1			222	76	8	138	676	59	18	
	7,937	890	388	142	23	131	92	38			3	235	85	16	134	896	94	25	
	182,679	1,132	484	132	56	166	130	69			1	269	65	18	186	893	108	32	
	23,325	111	426	128	27	148	123	46			1	259	84	16	159	863	82	28	
	6,875	1,929	397	135	20	125	117	44			2	239	75	13	151	769	76	31	
	9,904	7,698	479	155	44	148	132	38	1		3	302	104	34	164	1,004	100	30	
	5,265	49	389	119	37	118	115	55			2	220	63	18	139	671	77	33	

第3表 市町村別火災発生状況

区分 市町村	火災件数 (件)							焼損棟数					焼損面積		死傷者数		
	合計	建物	林野	車両	船舶	航空機	その他	建物 (棟)					建物 (㎡)		林野 (a)	死者	負傷者
								合計	全焼	半焼	部分焼	ぼや	床面積	表面積			
山形市	46	29		6			11	40	9	3	8	20	1,043	153		4	9
上山市	5	3					2	3			1	2	5				1
天童市	17	13					4	24	9	2	5	8	1,162	40		2	6
山辺町	4	3					1	4	1		2	1	1,333	220			
中山町	2	1	1					1			1		9	10	2		
寒河江市	7	3		2			2	6	3		3		439	4			
河北町	2	2						4	1		2	1	135	118			2
西川町	1			1				0									
朝日町	2						2	0									
大江町	3	2					1	3		1	1	1	37	3			
村山市	6	3					3	8	2	2	3	1	642	87			2
東根市	11	7	1	2			1	13	7	1	1	4	1,079	16	74	1	1
尾花沢市	7	1	2	3			1	1	1				698		49		2
大石田町	1	1						1			1			23			
新庄市	13	8	2	2			1	9	5	1	3		560	63	142	2	1
金山町	3	3						3			3		10	4			3
最上町	5	4	1					11	4	4	3		661	31	1		6
舟形町	3		1				2	0							5		
真室川町	3	3						6	4	1		1	384	53		1	
大蔵村	2		1	1				0							30		1
鮭川村	1	1						1	1				211				
戸沢村	3	1	1				1	1		1				35	4		
米沢市	19	11	1	2			5	16	2		8	6	248	46	5	1	4
南陽市	11	8		1			2	14	5	1	3	5	469	69			3
高畠町	11	7	2	1			1	9	3	2	2	2	454	4	1	1	6
川西町	6	4					2	5	4		1		687			1	
長井市	6	3					3	5	1		4		214	22			1
小国町	8	3	1	1			3	4	2		2		216	2	120	1	1
白鷹町	3	1	1	1				1		1			57		4		
飯豊町	4	2					2	2			1	1		1			
鶴岡市	32	22	1	4			5	24	8	2	6	8	1,678	91	4	3	9
三川町	2	2						3	1	1	1		98	1			
酒田市	30	21		3			6	29	7	3	3	16	1,333	52		3	9
庄内町	2	2						2	1		1		454				2
遊佐町	3	2	1					3	1		2		106	8	11		2
県計	284	176	17	30	0	0	61	256	82	26	71	77	14,422	1,156	452	20	71

令和4年1月1日～令和4年12月31日

り災世帯数				り災人員	損害額（千円）									
合計	全損	半損	小損		合計 (爆発含む)	建物			林野	車両	船舶	航空機	その他	爆発
						建物	収容物	小計						
23	4	2	17	60	109,501	45,590	60,146	105,736		2,924			841	
2			2	7	359	214	10	224					135	
24	7	1	16	44	87,447	74,369	6,563	80,932		315			6,200	
2			2	2	10,142	7,823	2,287	10,110					32	
1			1	1	175	171		171	4					
2			2	2	23,110	18,337	2,454	20,791		2,312			7	
2			2	4	23,545	21,842	1,575	23,417		20			108	
0					0			0						
0					46			0					46	
2		1	1	8	1,828	746	1,058	1,804					24	
2	1	1		5	30,067	14,548	15,346	29,894					173	
3	2		1	10	60,560	54,403	5,947	60,350		210				
0					11,603	2,690	7,224	9,914		1,689				
0					56	8	48	56						
5	2	1	2	10	20,118	13,312	3,942	17,254	50	2,814				
1			1	2	413	326	87	413						
9	2	5	2	38	6,668	5,042	1,622	6,664	4					
0					44			0					44	
2	1		1	3	15,730	14,852	857	15,709		21				
0					180			0	30	150				
1	1			1	2,154	718	1,436	2,154						
0					583	503		503	13				67	
12	2		10	24	22,396	19,691	2,334	22,025		154			106	111
7	3		4	19	45,682	17,433	27,018	44,451		1,176			55	
5	1	1	3	13	14,738	9,806	527	10,333		1,465			2,940	
3	2		1	10	50,372	47,137	3,233	50,370					2	
3	1		2	5	14,621	10,435	2,634	13,069					1,552	
1			1	2	5,632	1,603	708	2,311		3,321				
1		1		1	1,438	1,085	353	1,438						
1			1	2	66	2	64	66						
12	5		7	31	60,478	51,120	8,381	59,501		948			29	
1			1	2	902	209	693	902						
27	11	2	14	42	97,541	83,390	12,265	95,655		1,130			756	
2	1		1	4	10,041	7,940	1,971	9,911		100			30	
1	1			2	7,052	1,988	4,807	6,795	257					
157	47	15	95	354	735,288	527,333	175,590	702,923	358	18,749	0	0	13,147	111

第4表 市町村別月別火災件数及び損害額

区分 市町村	合計		1月		2月		3月		4月		5月	
	件数	損害額	件数	損害額	件数	損害額	件数	損害額	件数	損害額	件数	損害額
山形市	46	109,490	5	14,802	3	39	5	4,117	7	46	5	1,745
上山市	5	359					2	43	1	2	2	314
天童市	17	87,447	1	5,382	2	4,352	2	6,201	2	9,890	2	1,229
山辺町	4	10,142					2	9,992	2	150		
中山町	2	175									2	175
寒河江市	7	23,110	1						1	5,130		
河北町	2	23,545										
西川町	1	0										
朝日町	2	46							1	46	1	
大江町	3	1,828							2	25		
村山市	6	30,067	1	111			2	13,643			2	120
東根市	11	60,560	1	21					3	4,101	1	36,712
尾花沢市	7	11,603	1	688							1	
大石田町	1	56										
新庄市	13	20,118	4	7,620	1	4,675			1	37	3	4,201
金山町	3	413										
最上町	5	6,668	1	1,540							1	4
舟形町	3	44									2	
真室川町	3	15,730										
大蔵村	2	180									2	180
鮭川村	1	2,154			1	2,154						
戸沢村	3	583	1	67							1	13
米沢市	19	22,396	3	149	1	181	1	481	3	3,597	3	57
南陽市	11	45,682			1	61					2	22,084
高畠町	11	14,738					2	423			2	2
川西町	6	50,372	1	28,405							2	
長井市	6	14,621	1	5,135	1	7,891			1	1,577	1	
小国町	8	5,632					2	3,674			2	865
白鷹町	3	1,438	1	1,438							1	
飯豊町	4	66									2	
鶴岡市	32	60,478	3	864	4	6,732	3	250	5	2,163	5	6,733
三川町	2	902			1	48						
酒田市	30	97,541	2	8,137			3	96	4	334	2	1,578
庄内町	2	10,041										
遊佐町	3	7,052			1	6,770	1	25	1	257		
県計	284	735,277	27	74,359	16	32,903	25	38,945	34	27,355	47	76,012

令和4年1月1日～令和4年12月31日 (損害額単位: 千円)

6月		7月		8月		9月		10月		11月		12月	
件数	損害額	件数	損害額	件数	損害額	件数	損害額	件数	損害額	件数	損害額	件数	損害額
5	782					1	1	6	72,471	4	14,702	5	785
1	23,360	1	74			1	36,188	1	658	3	98	1	15
1	15,595	1	161	3	2,224							2	23,545
		1	1,803							1			
				1	16,193								
		3	6,718					2				1	13,008
		1				1		1	685	2	10,230		
						1	56						
		1	5	1	1,867	1	1,509			1	204		
1	406	1	1	1	6								
1	3,666					1	107	1	1,351				
						1	44						
2	8,933			1	6,797								
1	503												
		1	17,541	3	373	1	3	3	14				
1	1,169					3	111	1	3,675	3	18,582		
				1	1,317	2		1	4,405	2	2	1	8,589
				1	20,517					1	44	1	1,406
		1	18	1									
		1								4	1,093		
				1	2							1	64
2	37,896			2	1,914	2	822	1	20	2	123	3	2,961
		1	854										
2	122	1	17,876	2	2	6	48,389	2	159	2	11,887	4	8,961
										2	10,041		
17	92,432	14	45,051	18	51,212	21	87,230	19	83,438	27	67,006	19	59,334



第5表 全火災の総合出火原因別件数（月別出火件数）

出火原因	区分	合計	1月	2月	3月	4月
こんろ		18	3	1	1	2
たき火		17			2	8
放火		9		2		1
たばこ		9	1			1
電灯電話等の配線		19	3		1	2
ストーブ		22	6	1	4	
マッチ・ライター		8			1	2
配線器具		10	1	1		1
電気機器		10		2	1	1
風呂かまど		1				
電気装置		6			1	
灯火		4			1	
放火の疑い		12	1	1		4
ボイラー		1		1		
排気管		4				
焼却炉		2		1		
煙突・煙道		3		1		1
火入れ		3				
内燃機関		0				
火あそび		2				
溶接機・切断機		4			1	
交通機関内配線		1				
かまど		0				
炉		1				
取灰		4		1	2	1
こたつ		1			1	
衝突の火花		0				
その他		52	4	3	5	6
不明・調査中		61	8	1	4	4
合計		284	27	16	25	34

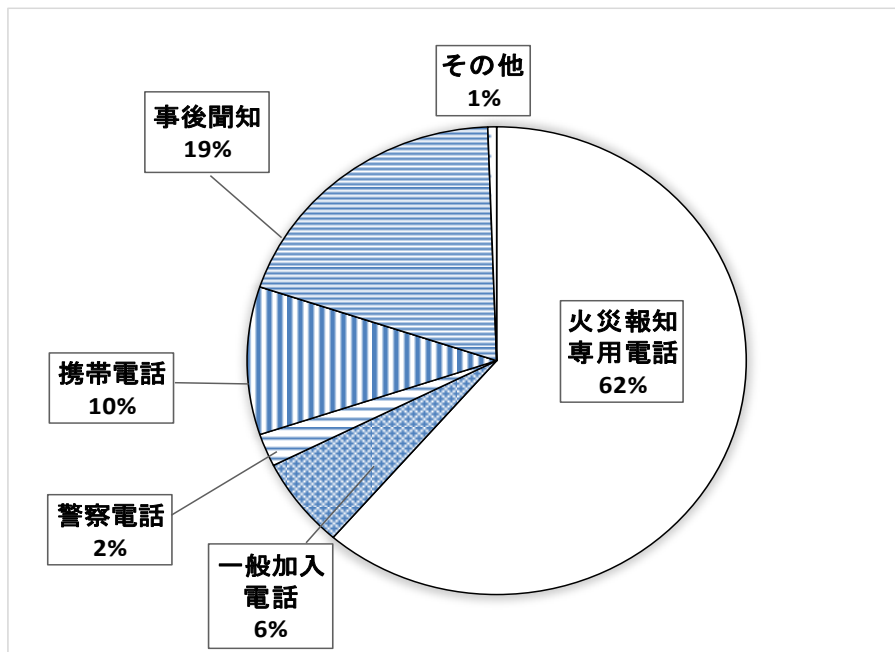
令和4年1月1日～令和4年12月31日

5月	6月	7月	8月	9月	10月	11月	12月
1		1	2	1	2	2	2
5				1		1	
		2	1		3		
2	2			1	1	1	
3	3	1	1	1		3	1
	1				2	2	6
5							
1		1	1		1	1	2
1				4			1
1							
2		1		1	1		
			1	1		1	
1	2				2	1	
1	1					2	
1							1
2						1	
	2						
2				1			
							1
				1			
11	2	2	6	3	3	6	1
8	4	6	6	6	4	6	4
47	17	14	18	21	19	27	19

第6表 建物火災の覚知方法別出火件数及び焼損床面積

令和4年1月1日～令和4年12月31日

合計	火災報知専用電話	一般加入電話	警察電話	携帯電話	駆け付け (火事振れ含む)	事後聞知	その他
176	108	11	4	18	0	34	1



令和4年1月1日～令和4年12月31日

合計	火災報知専用電話	一般加入電話	警察電話	携帯電話	駆け付け (火事振れ含む)	事後聞知	その他
14,422	11,361	576	178	2,276	0	31	0

