

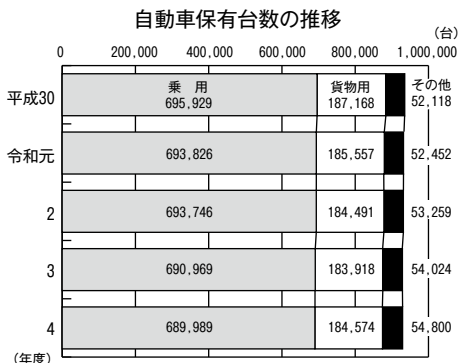
## 6. 運 輸

## 自動車

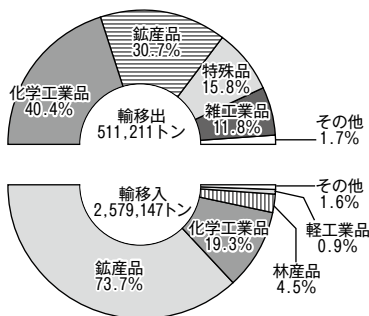
令和5年3月31日現在の本県の自動車保有台数は929,363台で、前年同期に比べ452台（0.05%）増加している。

車種別増減では、貨物車が0.4%増、乗用車が0.1%減となっている。

乗用車の内訳をみると、普通乗用車（3ナンバー）が1.8%増、小型乗用車（5ナンバー）が2.4%減、軽自動車が0.4%増となっている。



酒田港輸移出入の品種別構成比  
(令和4年)



## 港湾

令和4年中に酒田港に入港した船舶は2,170隻で、総トン数356万トンとなっている。また、酒田港の貨物取扱数量（輸移出入計）は309万トンで、そのうち輸移入が257万トンと、全体の83.5%を占めている。

主な貨物の種類をみると、輸移入で鉱産品190万トン、化学工業品50万トン、林産品12万トンなどとなっている。

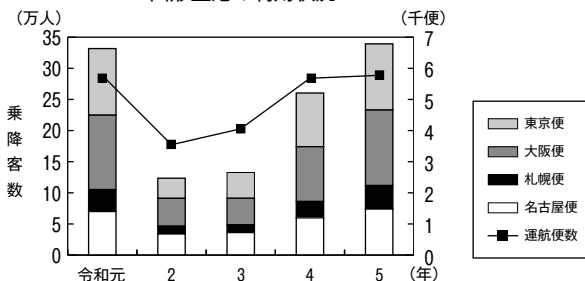
## 空 港

## 山形空港

令和5年の定期便の就航状況は、運航便数が5,775便で、前年より95便(1.7%)の増便となり、就航率は98.9%である。乗降客数は339,285人となり、前年より78,955人(30.3%)増加している。

就航路線別にみると、東京便は1,437便の運航で乗降客数106,313人、大阪便は2,173便の運航で乗降客数121,235人、札幌便は721便の運航で乗降客数37,758人、名古屋便は1,444便の運航で乗降客数73,979人であった。

山形空港の利用状況

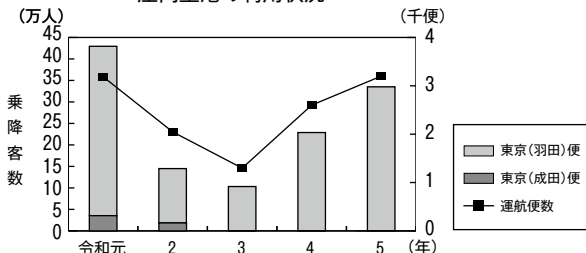


- 注：1) 東京便は、平成26年3月30日から2往復/日。  
 2) 大阪便は、平成21年11月から3往復/日。  
 3) 札幌便は、平成29年3月26日から再開、1往復/日。  
 4) 名古屋便は、平成28年3月27日から2往復/日に増便。

## 庄内空港

令和5年の定期便の就航状況は、運航便数が3,200便で、前年より600便(23.1%)の増便となり、就航率は98.8%である。乗降客数は335,124人となり、前年より106,309人(46.5%)増加している。

庄内空港の利用状況



- 注：東京(成田)便は、令和元年8月から運航。令和2年10月から運休。

## 93 車種別保有自動車数

区 分	総 数	貨 物 用					乗合用 普通・ 小型車
		小 計	普通車	小型車	被けん引車	軽自動車	
平成30年度	935,215	187,168	24,285	37,309	540	125,034	2,559
令和元	931,835	185,557	24,234	36,958	550	123,815	2,522
2	931,496	184,491	24,194	36,647	577	123,073	2,439
3	928,911	183,918	24,120	36,367	583	122,848	2,373
<b>4</b>	<b>929,363</b>	<b>184,574</b>	<b>24,153</b>	<b>36,258</b>	<b>582</b>	<b>123,581</b>	<b>2,286</b>

資料：国土交通省東北運輸局山形運輸支局

## 94 自動車運送事業

### (1) 自動車運送事業者数

各年度3月31日現在

区 分	平成30年度	令和元	2	3	4	
一 般 乗 合	3	3	3	4	4	
一 般 貸 切	38	38	37	37	36	
一 般 乗 用	{ 法 人 個 人	126	128	128	125	128
		73	72	72	72	66
一 般 貨 物	467	471	467	475	470	
特別積合せ事業	10	8	14	15	14	
霊 柩 輸 送	56	56	57	56	56	
特 定 貨 物	3	3	3	2	3	
貨 物 運 送 取 扱	...	...	...	...	...	
軽 貨 物	1,066	1,079	1,048	1,131	1,160	

注：1) 山形県外に本社のある事業者を含む。

2) 一般乗合については、平成18年10月1日道路運送法改正前からの事業者数。

3) 特別積合せ事業については、一般貨物の内数。

### (2) 自家用自動車有償貸渡事業者数

各年度3月31日現在

区 分	平成30年度	令和元	2	3	4
レ ン タ カ ー	237	247	259	273	284

各年度3月31日現在

小計	乗用			特種(殊)用途用	二輪車
	普通車	小型車	軽自動車		
695,929	173,070	237,950	284,909	23,774	25,785
693,826	176,963	231,965	284,898	23,680	26,250
693,746	180,766	226,810	286,170	23,785	27,035
690,969	183,788	221,169	286,012	23,886	27,765
<b>689,989</b>	<b>187,135</b>	<b>215,762</b>	<b>287,092</b>	<b>23,973</b>	<b>28,541</b>

## (3) 旅客自動車運送事業

各年度3月31日現在 単位：車=台、人員=千人、キロ=千km、収入=千円

区分	実在車	輸送人員	走行キロ	輸送収入
<b>一般乗合</b>				
平成30年度	295	8,636	11,600	2,382,420
令和元	283	8,663	11,648	2,502,974
2	294	6,301	9,859	1,412,142
3	294	7,049	13,443	2,134,435
<b>4</b>	<b>261</b>	<b>8,002</b>	<b>13,206</b>	<b>2,674,008</b>
<b>一般貸切</b>				
平成30年度	737	1,768	9,734	3,922,332
令和元	364	1,526	8,604	3,419,725
2	369	585	2,881	1,272,857
3	331	612	2,483	1,745,356
<b>4</b>	<b>344</b>	<b>962</b>	<b>4,699</b>	<b>2,854,670</b>
<b>一般乗用</b>				
平成30年度	1,383	6,146	36,094	6,111,542
令和元	1,359	5,685	33,520	5,755,788
2	1,320	3,366	20,984	3,432,319
3	1,296	3,545	22,375	3,665,297
<b>4</b>	<b>1,301</b>	<b>4,070</b>	<b>25,257</b>	<b>4,336,719</b>

注：1) 一般乗合については、平成18年10月1日道路運送法改正前からの事業者の実績。

2) 一般乗用については、限定事業者の実績は含めず。

資料：(1)～(3)国土交通省東北運輸局山形運輸支局

## 95 有料道路の交通量

単位：台数＝台、金額＝千円

区分	羽黒山自動車道		湯殿山自動車道	
	台数	金額	台数	金額
令和元年	153,015	31,535	51,818	10,299
2	75,014	14,888	34,616	6,377
3	127,014	25,150	53,544	9,974
4	122,294	24,316	41,728	7,978
5	132,165	26,361	43,122	8,346

注：台数、金額には回数券分を含む。

資料：庄内交通株式会社

## 96 高速道路の交通量

単位：台

区分	西川本線		西川インター		寒河江インター		山形北インター	
	入口 交通量	出口 交通量	入口 交通量	出口 交通量	入口 交通量	出口 交通量	入口 交通量	出口 交通量
令和元年	894,300	926,800	115,900	101,500	488,400	423,400	930,100	1,048,500
2	692,400	725,100	94,300	85,400	397,600	343,000	730,800	774,300
3	671,900	705,700	100,800	94,600	398,000	348,000	732,800	774,500
4	743,600	769,200	112,700	108,300	433,800	385,400	853,000	891,300
5	754,500	779,200	101,300	94,200	433,500	395,300	897,900	942,600

区分	山形蔵王インター		関沢インター		米沢北本線		山形上山インター		山形中央インター	
	入口 交通量	出口 交通量	入口 交通量	出口 交通量	入口 交通量	出口 交通量	入口 交通量	出口 交通量	入口 交通量	出口 交通量
令和元年	1,496,400	1,707,400	742,400	786,000	1,348,600	1,387,500	663,700	705,600	717,700	783,900
2	1,147,700	1,229,700	655,200	629,500	1,122,900	1,163,900	589,300	575,200	629,600	622,400
3	1,110,200	1,190,900	593,700	572,900	1,132,000	1,171,900	612,800	604,600	660,800	646,600
4	1,278,100	1,364,700	628,600	608,400	1,240,300	1,294,900	683,800	675,200	739,300	729,100
5	1,391,300	1,465,100	663,700	642,500	1,355,700	1,410,500	739,200	741,100	820,600	829,400

区分	天童インター		天童本線		寒河江S.A		かみのやま温泉インター		南陽高島インター	
	入口 交通量	出口 交通量	入口 交通量	出口 交通量	入口 交通量	出口 交通量	入口 交通量	出口 交通量	入口 交通量	出口 交通量
令和元年	247,400	265,900	738,000	807,600	174,200	195,300	170,800	195,100	677,800	706,800
2	210,900	202,600	636,200	639,000	151,400	161,400	180,600	186,900	649,500	600,300
3	215,800	207,700	675,000	676,400	158,800	165,800	182,900	191,300	659,100	613,100
4	259,200	261,200	844,400	825,300	176,500	183,300	219,000	223,500	719,900	667,700
5	338,000	371,200	1,220,200	1,111,700	176,900	183,000	228,800	236,000	708,100	666,400

区分	湯殿山インター		鶴岡本線		鶴岡インター		酒田本線		酒田インター		酒田みなとインター	
	出入口 交通量	出入口 交通量	出入口 交通量	出入口 交通量	出入口 交通量	出入口 交通量	出入口 交通量	出入口 交通量	出入口 交通量	出入口 交通量	出入口 交通量	
令和元年	1,643,400	703,700	982,000	709,600	718,400	672,500	1,294,300	547,000	774,200	534,900	565,500	510,100
2	1,294,300	547,000	774,200	534,900	565,500	510,100	1,259,200	540,000	750,500	565,300	565,300	586,800
3	1,259,200	540,000	750,500	565,300	565,300	586,800	1,360,500	581,500	812,700	664,300	617,100	702,100
4	1,360,500	581,500	812,700	664,300	617,100	702,100	1,368,500	550,600	845,600	685,200	627,900	744,400
5	1,368,500	550,600	845,600	685,200	627,900	744,400						

注：1) 100台未満を四捨五入している。

2) 米沢北本線の交通量計測について、平成29年9月28日より、米沢北インターから米沢北本線料金所に変更となった。また、交通量は、支払い方法変更に伴い平成31年3月13日からは、米沢北本線のみで計測。

3) 天童本線の交通量計測について、平成29年12月1日より、東根インターから天童本線料金所に変更となった。

4) かみのやま温泉インターの交通量は、新規供用に伴い平成31年4月13日から計測。

5) 南陽高島インターの交通量は、支払い方法変更に伴い平成31年3月13日から計測。

資料：東日本高速道路株式会社東北支社山形管理事務所、鶴岡管理事務所

97 主な国道の交通量

令和3年度 単位：交通量=台

国道名	平日 12時 交通量	平日 24時 交通量	昼夜 率 24h/ 12h	休 日 12時 交通量	休 日 24時 交通量	観測地点地名
日本海東北自動車道	897	1,255	1.40	-	-	鶴岡JCT料金所～鶴岡JCT間
山形自動車道	8,962	11,521	1.29	-	-	関沢IC～山形蔵王IC間
〃	5,840	7,425	1.27	-	-	山形蔵王IC～山形北IC間
〃	5,477	6,566	1.20	-	-	山形北IC～山形JCT間
〃	5,630	6,601	1.17	-	-	山形JCT～寒河江IC間
〃	4,188	4,957	1.18	-	-	寒河江IC～寒河江SIC間
〃	3,641	4,307	1.18	-	-	寒河江SIC～西川IC間
〃	3,571	4,227	1.18	-	-	西川IC～月山IC間
〃	3,489	4,046	1.16	-	-	湯殿山IC～庄内あさひIC間
〃	3,075	3,525	1.15	-	-	庄内あさひIC～鶴岡IC間
〃	2,130	2,449	1.15	-	-	鶴岡IC～鶴岡JCT間
東北横断自動車道	3,027	3,704	1.22	-	-	鶴岡JCT～庄内空港IC間
〃	2,795	3,417	1.22	-	-	庄内空港IC～酒田IC間
〃	1,645	2,063	1.25	-	-	酒田IC～酒田中央JCT間
〃	1,423	1,826	1.28	-	-	酒田中央JCT～酒田みなとIC間
東北中央自動車道	5,211	6,154	1.18	-	-	米沢北IC～南陽高島IC間
〃	5,077	6,083	1.20	-	-	南陽高島IC～かみのやま温泉IC間
〃	4,701	5,656	1.20	-	-	かみのやま温泉IC～山形上山IC間
〃	4,383	5,088	1.16	-	-	山形上山IC～山形中央IC間
〃	6,222	7,159	1.15	-	-	山形中央IC～山形JCT間
〃	4,430	5,124	1.16	-	-	山形JCT～天童IC間
〃	3,623	4,214	1.16	-	-	天童IC～東根IC間
日本海沿岸東北自動車道	3,692	4,747	1.29	-	-	あつみ温泉IC
〃	4,723	6,035	1.28	-	-	小波渡トンネル北
〃	5,485	6,951	1.27	-	-	三瀬トンネル南
〃	968	1,277	1.32	-	-	鶴岡JCT料金所
一般国道13号(尾花沢新庄道路)	9,700	11,271	1.16	-	-	尾花沢市大字萩袋
〃	12,796	14,586	1.14	-	-	尾花沢市大字毒沢川原子
〃	12,515	14,717	1.18	-	-	新庄市大字鳥越
一般国道13号(新庄北道路)	4,548	5,200	1.14	-	-	新庄市大字松本
一般国道13号(主寝坂道路)	2,990	3,714	1.24	-	-	最上郡金山町大字中田
一般国道7号	3,851	5,160	1.34	-	-	鶴岡市鼠ヶ関
〃	3,399	4,125	1.21	-	-	鶴岡市小波渡字明ノ下
〃	14,054	17,146	1.22	-	-	東田川郡三川町大字猪子字大塚端
〃	17,629	21,330	1.21	-	-	酒田市広野
〃	10,753	12,699	1.18	-	-	酒田市宮海字新林
一般国道13号	1,274	1,682	1.32	-	-	米沢市万世町梓山
〃	14,286	17,744	1.24	-	-	東置賜郡高島町字福沢
〃	15,320	19,322	1.26	-	-	南陽市元中山
〃	20,461	25,382	1.24	-	-	上山市大字金谷
〃	34,726	43,497	1.25	-	-	山形市鈴川四丁目
〃	28,264	35,892	1.27	-	-	天童市中里七丁目
〃	23,269	28,374	1.22	-	-	村山市中央一丁目
〃	11,289	14,670	1.30	-	-	尾花沢市大字五十沢
〃	12,017	14,553	1.21	-	-	新庄市大字泉田字小橋
一般国道47号	8,892	10,787	1.21	-	-	新庄市大字福田字福田山
〃	5,363	6,489	1.21	-	-	東田川郡庄内町鈴川
一般国道48号	5,707	7,606	1.33	-	-	東根市大字関山
一般国道112号	20,465	25,244	1.23	-	-	東村山郡中山町大字長崎字新町
〃	15,103	19,483	1.29	-	-	寒河江市大字高屋字台下
〃	15,650	20,032	1.28	-	-	寒河江市本橋三丁目
〃	6,489	7,592	1.17	-	-	西村山郡西川町大字陸合
〃	6,302	7,361	1.17	-	-	月山
〃	7,477	8,756	1.17	-	-	鶴岡市斎藤川原
〃	18,279	23,397	1.28	-	-	酒田市堤町
一般国道113号	4,159	5,159	1.24	-	-	西置賜郡小国町大字小国小坂町
〃	5,248	6,335	1.21	-	-	西置賜郡小国町大字松園
〃	4,747	6,124	1.29	-	-	西置賜郡飯盛町大字手ノ子
〃	7,773	9,524	1.23	-	-	南陽市萩生田字三助
〃	12,337	15,545	1.26	-	-	東置賜郡高島町大字深沼
〃	1,340	1,621	1.21	-	-	東置賜郡高島町大字二井宿
一般国道121号	6,894	8,480	1.23	-	-	米沢市塚井町塩野
一般国道286号	12,705	16,008	1.26	-	-	山形市松波一丁目
一般国道287号	11,686	14,724	1.26	-	-	長井市富野北
〃	10,236	12,795	1.25	-	-	西置賜郡白鷹町大字畔藤
〃	14,430	18,326	1.27	-	-	西村山郡河北町谷地字真木
一般国道344号	5,839	7,182	1.23	-	-	酒田市上野曾根字野野目端
一般国道345号	11,213	14,016	1.25	-	-	鶴岡市藤島字笹花
一般国道347号	4,529	5,525	1.22	-	-	尾花沢市大字尾花沢字赤坂
〃	3,378	4,121	1.22	-	-	尾花沢市大字二藤袋字久保
一般国道348号	17,122	21,745	1.27	-	-	山形市南船二丁目
一般国道458号	2,244	2,738	1.22	-	-	最上郡大蔵村大字清水字白須賀
〃	9,098	11,282	1.24	-	-	寒河江市大字平塚字沖ノ目
〃	13,687	17,246	1.26	-	-	上山市軽井沢一丁目

注：1) 観測日 平日 令和3年9月～11月の土曜日、日曜日、祝祭日及びその前後の日を除く平日のうち1日  
 観測時間帯 午前7時～午後7時(12時間)、午前7時～翌日午前7時(24時間)  
 令和3年度は休日交通量の調査は実施していない。

2) 交通量は自動車類交通量の合計。 3) 平日24時間交通量については推計値を含む。

資料：県道路整備課(高速道路整備推進室)「令和3年度自動車交通量調査」

6  
運  
輸

## 98 港 湾

令和5年3月31日現在 単位：水深 = m、面積 = m<sup>2</sup>

港名	所属地名	港格	泊地水深	泊地面積
酒田港	酒田市	重要港湾	{ 大型船泊地 -4.5~-13.0	1,356,354
			{ 小型 〃 -2.0~-4.0	219,103
鼠ヶ関港	鶴岡市	地方港湾(避難)	{ 大型 〃 -5.0~-5.0	120,000
			{ 小型 〃 -2.0~-4.0	41,610
加茂港	鶴岡市	地方港湾	{ 大型 〃 -4.5~-4.5	33,810
			{ 小型 〃 -2.0~-2.0	17,350

資料：県空港港湾課

## 99 酒田港の施設概要

令和5年3月31日現在 単位：m

区 分	延 長	区 分	延 長
防 波 堤		防 砂 堤	
北 防 波 堤 (本 港)	665	防 砂 堤 (本 港)	48
第 2 北 防 波 堤 (北 港)	1,332	第 1 船 だ ま り 防 砂 堤	26
南 防 波 堤 (本 港)	2,068	防 砂 堤 (外 港)	285
袖 岡 船 だ ま り 防 波 堤	414	護 岸 (総延長)	7,467
第 1 酒 田 PBS 防 波 堤	130	取 付 護 岸 (総延長)	537
第 1 船 だ ま り 防 波 堤	32		
北 防 波 堤 (北 港)	2,323	海 岸 堤	10基 546
防 除 堤 (北 港)	75	突 護 岸 堤	3,570
古 湊 木 材 泊 地 防 波 堤	170	護 岸 堤	8基 1,360
宮 海 船 だ ま り 防 波 堤	95	そ の 他 堤	
第 2 酒 田 PBS 防 波 堤	44	導 流 堤	2,870
波 除 堤 (漁 港 区)	20		

資料：県空港港湾課

## 100 酒田港の入港船舶実績

単位：総隻数 = 隻、総トン数 = t

区 分	総 数		外 航 船 舶		内 航 船 舶	
	総隻数	総トン数	総隻数	総トン数	総隻数	総トン数
平成30年	2,469	3,976,005	241	2,954,713	2,228	1,021,292
令和元	2,398	4,114,293	219	3,150,908	2,179	963,385
2	3,272	3,935,140	231	2,839,921	3,041	1,095,219
3	2,134	3,960,141	214	2,848,699	1,920	1,111,442
<b>4</b>	<b>2,170</b>	<b>3,563,535</b>	<b>188</b>	<b>2,444,703</b>	<b>1,982</b>	<b>1,118,832</b>

資料：県空港港湾課

## 101 鼠ヶ関港と加茂港の入港船舶実績

単位：総隻数 = 隻、総トン数 = t

区 分	鼠ヶ関港		加 茂 港	
	総隻数	総トン数	総隻数	総トン数
平成30年	1,554	40,340	84	11,296
令和元	1,442	33,113	60	7,204
2	1,499	25,852	48	5,376
3	1,344	26,146	52	5,824
<b>4</b>	<b>1,405</b>	<b>26,460</b>	<b>47</b>	<b>4,935</b>

資料：県空港港湾課



## 102 酒田港輸移出入貨物品種別実績

単位：t

区 分	輸 移 出		輸 移 入	
	令和3年	4	令和3年	4
総 数	588,544	511,211	2,644,289	2,579,147
農 水 産 品	416	831	10,085	6,832
林 産 品	2,521	613	124,187	116,613
鉱 産 品	163,282	156,805	1,934,611	1,900,514
金 属 機 械 工 業 品	6,454	5,511	24,627	18,361
化 学 工 業 品	209,460	204,619	498,884	497,045
軽 工 業 品	1,994	1,659	32,080	23,527
雑 工 業 品	94,872	60,149	14,675	12,302
特 殊 品	109,463	80,938	5,113	3,926
分 類 不 能 の も の	82	86	27	27

資料：県空港港湾課

## 103 空港の概要

令和5年3月31日現在

区 分	山 形 空 港	庄 内 空 港
種 類	陸上飛行場 特定地方管理空港	陸上飛行場 地方管理空港
設 置 者	国土交通大臣	山形県
管 理 者	山形県	山形県
位 置	山形県東根市	山形県酒田市・鶴岡市
総 面 積	91.5ha (914,943㎡)	107.5ha (1,074,806㎡)
着 陸 帯	長さ2,120m×幅300m C級	長さ2,120m×幅300m C級
滑 走 路	長さ2,000m×幅45m (N6° 34' 51" E真方位)	長さ2,000m×幅45m (N79° 26' 49" E真方位)
誘 導 路	長さ230m×幅30m	長さ150m×幅30m
エ プ ロ ン	31,030㎡ (10バース：中型J-2、 小型J-2、小型機-6)	33,750㎡ (4バース：中型J-3、 小型J-1)
空 港 保 安	精密進入(CAT-1)用航空灯火一式、 エプロン照明灯等	精密進入(CAT-1)用航空灯火一式、 エプロン照明灯等
無 線 施 設	ILS (計器着陸装置)、VOR/DME、	ILS (計器着陸装置)、VOR/DME
就 航 路 線 等	東京 (2往復)、大阪 (3往復)、 名古屋 (2往復)、札幌 (1往復)	東京 (4往復)
ターミナル施設	ターミナルビル 5,311㎡	ターミナルビル 5,346㎡
	航空局庁舎 1,442㎡	航空局庁舎 1,342㎡
	貨物ビル 625㎡	貨物ビル 467㎡
	給油施設	給油施設
	給油タンク 200kl×1基 小型機燃料給油施設	給油タンク 110kl×2基

注：滑走路の方位については、世界測地系による。

資料：県空港港湾課

# 104 山形空港の利用状況

## (1) 総括

単位：便数＝便、率＝％、客数＝人

区分	就航状況			客数			搭乗率
	運航便数	欠航便数	就航率	乗客数	降客数	計	
令和元年	5,773	67	98.9	164,826	166,892	331,718	69.2
2	3,545	53	98.5	61,390	62,112	123,502	41.7
3	4,057	33	99.2	64,924	67,710	132,634	38.9
4	5,680	56	99.0	129,858	130,472	260,330	54.7
5	<b>5,775</b>	<b>65</b>	<b>98.9</b>	<b>169,410</b>	<b>169,875</b>	<b>339,285</b>	<b>68.5</b>

- 注：1) 欠航便数には、新型コロナウイルス感染症の影響に伴う需要減退による欠航を含まない。  
 2) 令和3年の利用状況は、2月13日発生の地震の影響による東北新幹線一部運休に伴う臨時便を含む。  
 3) 令和4年の利用状況は、3月16日発生の地震の影響による東北新幹線一部運休に伴う臨時便及び8月1日から8月21日までの期間で実施された名古屋便の増便を含む。

## (2) 東京便

単位：便数＝便、率＝％、客数＝人

区分	就航状況			客数			搭乗率
	運航便数	欠航便数	就航率	乗客数	降客数	計	
令和元年	1,431	29	98.0	53,257	53,740	106,997	78.7
2	836	10	98.8	15,902	16,454	32,356	40.7
3	1,210	10	99.2	19,927	21,407	41,334	36.0
4	1,470	22	98.5	43,015	43,213	86,228	61.8
5	<b>1,437</b>	<b>23</b>	<b>98.4</b>	<b>53,364</b>	<b>52,949</b>	<b>106,313</b>	<b>77.9</b>

- 注：1) 平成22年10月31日から小型機1往復/日。平成26年3月30日から2往復/日。  
 2) 欠航便数には、新型コロナウイルス感染症の影響に伴う需要減退による欠航を含まない。  
 3) 令和3年の利用状況は、2月13日発生の地震の影響による東北新幹線一部運休に伴う臨時便を含む。  
 4) 令和4年の利用状況は、3月16日発生の地震の影響による東北新幹線一部運休に伴う臨時便を含む。

## (3) 大阪便

単位：便数＝便、率＝％、客数＝人

区分	就航状況			客数			搭乗率
	運航便数	欠航便数	就航率	乗客数	降客数	計	
令和元年	2,172	18	99.2	58,813	60,707	119,520	72.0
2	1,236	18	98.6	21,967	22,811	44,778	47.5
3	1,340	8	99.4	21,042	21,645	42,687	41.3
4	2,081	11	99.5	43,681	44,371	88,052	55.2
5	<b>2,173</b>	<b>17</b>	<b>99.2</b>	<b>60,466</b>	<b>60,769</b>	<b>121,235</b>	<b>68.3</b>

- 注：1) 平成21年11月から3往復/日。  
 2) 欠航便数には、新型コロナウイルス感染症の影響に伴う需要減退による欠航を含まない。

## (4) 札幌便

単位：便数＝便、率＝％、客数＝人

区分	就航状況			客数			搭乗率
	運航便数	欠航便数	就航率	乗客数	降客数	計	
令和元年	723	7	99.0	17,386	17,876	35,262	58.1
2	462	8	98.3	6,253	6,201	12,454	32.2
3	432	-	100.0	6,029	6,417	12,446	35.2
4	667	11	98.4	13,186	13,038	26,224	47.4
5	<b>721</b>	<b>9</b>	<b>98.8</b>	<b>18,749</b>	<b>19,009</b>	<b>37,758</b>	<b>62.4</b>

- 注：1) 平成22年10月31日から運休。平成29年3月26日から再開、1往復/日。  
 2) 欠航便数には、新型コロナウイルス感染症の影響に伴う需要減退による欠航を含まない。

## (5) 名古屋便

単位：便数＝便、率＝％、客数＝人

区分	就航状況			客数			搭乗率
	運航便数	欠航便数	就航率	乗客数	降客数	計	
令和元年	1,447	13	99.1	35,370	34,569	69,939	60.0
2	1,011	17	98.3	17,268	16,646	33,914	40.4
3	1,075	15	98.6	17,926	18,241	36,167	41.2
4	1,462	12	99.2	29,976	29,850	59,826	49.2
5	<b>1,444</b>	<b>16</b>	<b>98.9</b>	<b>36,831</b>	<b>37,148</b>	<b>73,979</b>	<b>61.2</b>

注：1) 平成22年10月31日から運休。平成26年3月30日から再開、1往復/日。平成28年3月27日から2往復/日。

2) 欠航便数には、新型コロナウイルス感染症の影響に伴う需要減退による欠航を含まない。

3) 令和3年の利用状況は、2月13日発生の地震の影響による東北新幹線一部運休に伴う臨時便を含む。

4) 令和4年の利用状況は、8月1日から8月21日までの期間で実施された名古屋便の増便を含む。

資料：(1)～(5)県総合交通政策課

## 105 庄内空港の利用状況

## (1) 総括

単位：便数＝便、率＝％、客数＝人

区分	就航状況			客数			搭乗率
	運航便数	欠航便数	就航率	乗客数	降客数	計	
令和元年	3,188	38	98.8	213,479	215,963	429,442	69.9
2	2,048	53	97.5	73,035	71,907	144,942	43.2
3	1,298	81	94.1	51,466	51,721	103,187	53.4
4	2,600	74	97.2	113,081	115,734	228,815	54.5
5	<b>3,200</b>	<b>38</b>	<b>98.8</b>	<b>166,605</b>	<b>168,519</b>	<b>335,124</b>	<b>65.6</b>

注：欠航便数には、新型コロナウイルス感染症の影響に伴う需要減退による欠航を含まない。

## (2) 東京（羽田）便

単位：便数＝便、率＝％、客数＝人

区分	就航状況			客数			搭乗率
	運航便数	欠航便数	就航率	乗客数	降客数	計	
令和元年	2,890	30	99.0	195,253	198,767	394,020	70.3
2	1,782	36	98.0	63,488	63,009	126,497	44.0
3	1,298	81	94.1	51,466	51,721	103,187	53.4
4	2,600	74	97.2	113,081	115,734	228,815	54.5
5	<b>3,200</b>	<b>38</b>	<b>98.8</b>	<b>166,605</b>	<b>168,519</b>	<b>335,124</b>	<b>65.6</b>

注：欠航便数には、新型コロナウイルス感染症の影響に伴う需要減退による欠航を含まない。

## (3) 東京（成田）便

単位：便数＝便、率＝％、客数＝人

区分	就航状況			客数			搭乗率
	運航便数	欠航便数	就航率	乗客数	降客数	計	
令和元年	298	8	97.4	18,226	17,196	35,422	66.0
2	266	17	94.0	9,547	8,898	18,445	38.5
3	-	-	-	-	-	-	-
4	-	-	-	-	-	-	-
5	-	-	-	-	-	-	-

注：1) 令和元年8月から運航。令和2年10月から運休。

2) 欠航便数には、新型コロナウイルス感染症の影響に伴う需要減退による欠航を含まない。

資料：(1)～(3)県総合交通政策課

## 106 鉄道駅別年間乗車人員

### 奥羽本線

駅名	令和3年度	4
米沢	5,390	6,148
高畠	2,114	2,301
赤湯	3,354	3,717
かみのやま温泉	4,094	4,376
蔵王	3,672	3,673
山形	27,506	31,893
北山形	5,173	5,396
天童	3,777	4,158
さくらんぼ東根	4,149	4,469
村山	2,676	2,643
大石田	2,127	2,147
新庄	3,620	3,774

### 仙山線

駅名	令和3年度	4
山寺	1,125	1,335

### 米坂線

駅名	令和3年度	4
羽前小松	711	640
今泉	484	454

### 陸羽東線

駅名	令和3年度	4
最上	420	356

### 左沢線

単位：百人

駅名	令和3年度	4
羽前長崎	1,126	1,158
寒河江	2,821	2,919
左沢	930	967

### 羽越本線

駅名	令和3年度	4
鶴岡	3,152	3,516
藤島	675	686
余目	1,234	1,303
酒田	2,739	2,835
遊佐	400	389

### フラワー長井線

駅名	令和3年度	4
赤湯	480	477
宮内	653	649
今泉	438	435
南長井	539	536
長井	711	707
荒砥	417	414

### 陸羽西線

駅名	令和3年度	4
狩川	175	157

注：1) 乗車人員が概ね5万人以上の駅を中心に掲載した。

2) 東日本旅客鉄道株式会社の路線について、無人駅（業務委託分除く）の集計は行っていない。

資料：東日本旅客鉄道株式会社、山形鉄道株式会社