

山形県の人口と世帯数（推計）

（平成27年3月1日現在）

2月の概況

平成27年3月1日現在の本県の人口は、1,126,690人（男 541,056人・女 585,634人）で、前月に比べ 888人減少した。

内訳では、自然動態で 695人減少（出生 566人・死亡 1,261人）、社会動態で 193人減少（県外転入 739人・県外転出 932人）した。

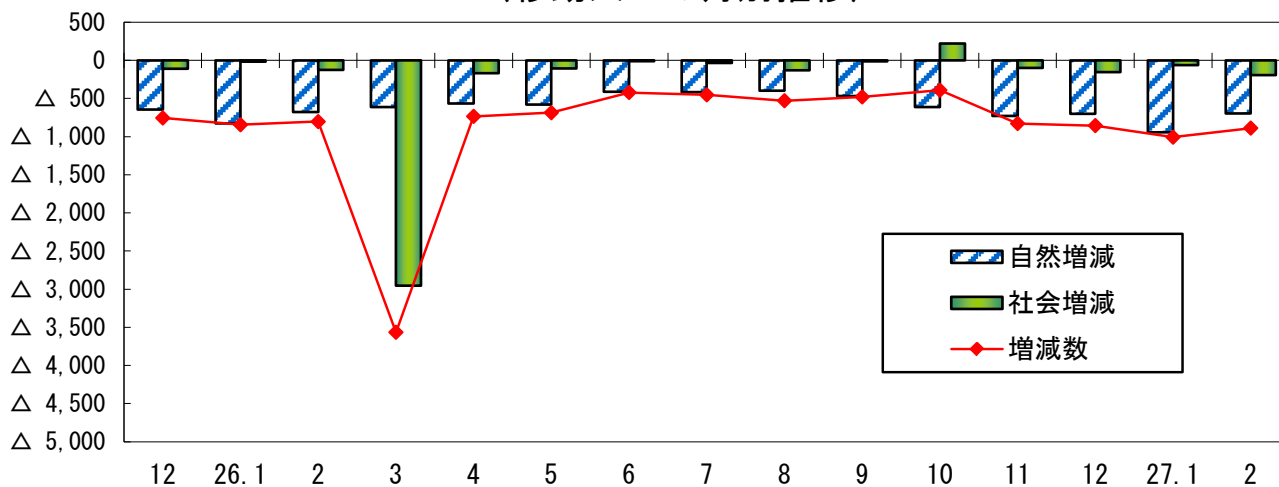
市町村別で見ると、増加したのは 3町、減少したのは 31市町村で、増減なしは 1市であった。

世帯数は、395,407世帯で、前月に比べ 183世帯減少した。

表1 平成27年2月中の人口動態

		総数	男	女	
2月1日現在人口		1,127,578	541,363	586,215	
自然動態	出生	566	281	285	
	死亡	1,261	601	660	
	自然動態増減	△ 695	△ 320	△ 375	
社会動態	転入	県内	790	380	410
		県外	739	446	293
	転出	県内	790	380	410
		県外	932	433	499
	社会動態増減	△ 193	13	△ 206	
実増減		△ 888	△ 307	△ 581	
3月1日現在人口		1,126,690	541,056	585,634	

〈移動人口の月別推移〉



平成27年3月25日

山形県企画振興部統計企画課

表2 県人口と世帯数の推移

	総数	男	女	対前月 増減数	世帯数	対前月 増減数	
* H 2. 10. 1	1,258,390	607,041	651,349	—	341,638	—	
* H 7. 10. 1	1,256,958	607,316	649,642	—	360,178	—	
* H12. 10. 1	1,244,147	601,372	642,775	—	377,049	—	
* H17. 10. 1	1,216,181	585,023	631,158	—	386,728	—	
* H22. 10. 1	1,168,924	560,643	608,281	—	388,608	—	
H23. 10. 1	1,161,294	557,063	604,231	—	390,950	—	
H24. 10. 1	1,151,863	552,490	599,373	—	392,853	—	
H25. 10. 1	1,141,260	547,599	593,661	—	394,047	—	
	11. 1	1,140,799	547,317	593,482	△ 461	394,266	219
	12. 1	1,139,927	546,926	593,001	△ 872	394,223	△ 43
H26.	1. 1	1,139,172	546,573	592,599	△ 755	394,147	△ 76
	2. 1	1,138,328	546,246	592,082	△ 844	394,094	△ 53
	3. 1	1,137,525	545,894	591,631	△ 803	393,994	△ 100
	4. 1	1,133,960	544,188	589,772	△ 3,565	393,568	△ 426
	5. 1	1,133,226	543,917	589,309	△ 734	395,166	1,598
	6. 1	1,132,540	543,549	588,991	△ 686	395,307	141
	7. 1	1,132,119	543,409	588,710	△ 421	395,409	102
	8. 1	1,131,667	543,134	588,533	△ 452	395,524	115
	9. 1	1,131,138	542,894	588,244	△ 529	395,541	17
	10. 1	1,130,659	542,631	588,028	△ 479	395,616	75
	11. 1	1,130,268	542,574	587,694	△ 391	395,854	238
	12. 1	1,129,440	542,243	587,197	△ 828	395,814	△ 40
H27.	1. 1	1,128,585	541,886	586,699	△ 855	395,692	△ 122
	2. 1	1,127,578	541,363	586,215	△ 1,007	395,590	△ 102
	3. 1	1,126,690	541,056	585,634	△ 888	395,407	△ 183

[利用上の注意]

1 この月報は、平成22年国勢調査人口及び世帯数(確定値)(平成23年10月26日公表)を基礎として、これに市町村から報告される住民基本台帳法(注)に基づく「増減数」(出生、死亡及び転入、転出者)を加減して推計したものです。

(注)平成24年7月9日より外国人登録制度が廃止され、外国人住民についても、住民基本台帳制度へ移行しています。(従来より、外国人を移動人口調査に含めています。)

2 「*」は国勢調査確定値です。

3 「—」は該当なしです。

4 推計人口の基礎となる国勢調査の人口・世帯数と住民基本台帳法(旧外国人登録法を含む)に基づく人口・世帯のとらえ方に相違がありますので、利用に当たってはご注意ください。

◆ 各月報を取りまとめた「山形県の人口と世帯数～山形県社会的移動人口調査結果報告書～」を、毎年10月1日現在で年報として刊行していますのでご利用ください。

平成24年の年報を山形県ホームページに掲載しています。

(<http://www.pref.yamagata.jp/ou/kikakushinko/020052/>)

山形県の人口と世帯数についての照会は、下記にお願いします。

山形市松波二丁目8-1

山形県企画振興部統計企画課 生活統計担当

TEL 023-630-2186

FAX 023-630-2185

表3 市町村別人口と世帯数

平成27年3月1日現在

	総数	男	女	自然動態			社会動態			総増減	世帯数	世帯数増減
				出生	死亡	増減	転入	転出	増減			
総数	1,126,690	541,056	585,634	566	1,261	△ 695	1,529 (739)	1,722 (932)	△ 193 (△ 193)	△ 888	395,407	△ 183
市部計	897,509	430,642	466,867	465	949	△ 484	1,198	1,413	△ 215	△ 699	325,338	△ 203
郡部計	229,181	110,414	118,767	101	312	△ 211	331	309	22	△ 189	70,069	20
村山地域	551,701	265,522	286,179	289	532	△ 243	842	877	△ 35	△ 278	197,004	△ 12
最上地域	78,604	37,570	41,034	42	101	△ 59	110	195	△ 85	△ 144	25,219	△ 75
置賜地域	216,062	105,044	111,018	103	266	△ 163	243	287	△ 44	△ 207	74,743	△ 45
庄内地域	280,323	132,920	147,403	132	362	△ 230	334	363	△ 29	△ 259	98,441	△ 51
山形市	253,108	120,978	132,130	129	215	△ 86	395	429	△ 34	△ 120	100,304	△ 53
米沢市	86,208	42,333	43,875	32	92	△ 60	104	124	△ 20	△ 80	33,342	△ 17
鶴岡市	130,490	62,060	68,430	54	166	△ 112	133	168	△ 35	△ 147	45,903	△ 45
酒田市	105,968	50,096	55,872	55	135	△ 80	112	143	△ 31	△ 111	39,101	△ 23
新庄市	36,993	17,583	19,410	31	30	1	50	125	△ 75	△ 74	12,904	△ 64
寒河江市	41,357	20,027	21,330	23	41	△ 18	58	60	△ 2	△ 20	13,199	1
上山市	31,799	15,019	16,780	9	32	△ 23	39	37	2	△ 21	10,597	2
村山市	25,058	12,064	12,994	11	32	△ 21	21	32	△ 11	△ 32	7,877	△ 3
長井市	28,012	13,493	14,519	17	38	△ 21	32	36	△ 4	△ 25	9,253	△ 10
天童市	61,740	29,873	31,867	35	65	△ 30	108	109	△ 1	△ 31	21,313	16
東根市	47,365	23,422	23,943	36	38	△ 2	87	85	2	0	15,625	7
尾花沢市	17,167	8,321	8,846	10	21	△ 11	16	14	2	△ 9	5,203	△ 2
南陽市	32,244	15,373	16,871	23	44	△ 21	43	51	△ 8	△ 29	10,717	△ 12
山辺町	14,584	6,928	7,656	2	19	△ 17	25	25	0	△ 17	4,495	7
中山町	11,516	5,580	5,936	6	5	1	22	16	6	7	3,491	6
河北町	19,187	9,265	9,922	17	22	△ 5	28	26	2	△ 3	5,930	△ 2
西川町	5,613	2,669	2,944	4	11	△ 7	2	6	△ 4	△ 11	1,834	0
朝日町	7,241	3,571	3,670	2	7	△ 5	10	16	△ 6	△ 11	2,288	△ 3
大江町	8,550	4,162	4,388	3	10	△ 7	26	13	13	6	2,682	16
大石田町	7,416	3,643	3,773	2	14	△ 12	5	9	△ 4	△ 16	2,166	△ 4
金山町	5,922	2,845	3,077	1	8	△ 7	7	13	△ 6	△ 13	1,675	1
最上町	9,036	4,367	4,669	5	11	△ 6	16	17	△ 1	△ 7	2,705	△ 6
舟形町	5,658	2,739	2,919	0	11	△ 11	5	6	△ 1	△ 12	1,641	0
真室川町	8,360	3,949	4,411	4	14	△ 10	11	9	2	△ 8	2,533	△ 3
大蔵村	3,459	1,683	1,776	0	6	△ 6	3	4	△ 1	△ 7	1,014	△ 2
鮭川村	4,353	2,097	2,256	0	11	△ 11	6	6	0	△ 11	1,294	1
戸沢村	4,823	2,307	2,516	1	10	△ 9	12	15	△ 3	△ 12	1,453	△ 2
高島町	23,909	11,562	12,347	15	28	△ 13	34	32	2	△ 11	7,282	△ 1
川西町	16,022	7,801	8,221	5	19	△ 14	14	18	△ 4	△ 18	4,568	△ 1
小国町	8,036	3,941	4,095	6	12	△ 6	2	6	△ 4	△ 10	2,891	△ 6
白鷹町	14,310	7,004	7,306	3	20	△ 17	10	10	0	△ 17	4,473	1
飯豊町	7,321	3,537	3,784	2	13	△ 11	4	10	△ 6	△ 17	2,217	1
三川町	7,658	3,706	3,952	4	6	△ 2	24	4	20	18	2,248	7
庄内町	21,945	10,378	11,567	15	29	△ 14	39	37	2	△ 12	6,631	3
遊佐町	14,262	6,680	7,582	4	26	△ 22	26	11	15	△ 7	4,558	7

【社会動態について】

社会動態の数値は、県内転出入と県外転出入の合計
ただし、()内は県外転出入のみの数値

じんこうTOPICS

平成27年3月



平成26年の「山形県の人口と世帯数」(2) ～市町村ごとの状況～

先月に引き続き「山形県の人口と世帯数」の平成26年年報の内容から、市町村ごとの人口の概況をみてみます。

表 市町村ごとの人口の概況 (平成25年10月～平成26年9月)

(人、%)

(1) 総人口

人口増減数をみると、前年と比較して東根市(+160人)が唯一増加しています。一方、鶴岡市(△1,524人)、酒田市(△1,267人)、米沢市(△824人)など34市町村で人口減少となっています。

人口減少率では、減少率が最も高かったのは鮭川村の2.90%(△131人)で、次いで尾花沢市の2.59%(△460人)、戸沢村の2.49%(△124人)の順で続いています。

(2) 自然動態

出生数と死亡数の差である自然動態をみると、全ての市町村で減少となっています。減少数が最も大きかったのは鶴岡市(△902人)であり、次いで酒田市(△858人)、山形市(△649人)の順で続いています。

(3) 社会動態

転入者数と転出者数の差である社会動態をみると、転入超過(社会増加)となったのは1市2町であり、増加数が最も大きいのは東根市の221人で、次いで河北町と三川町がそれぞれ35人となっています。一方、転出超過(社会減少)で減少数が最も大きかったのは鶴岡市(△622人)で、次いで酒田市(△409人)、米沢市(△406人)の順で続いています。

(4) 世帯

世帯数は21市町村で増加しており、総数でも1,569世帯の増加となっています。

また、1世帯当たり人員をみると、最も多いのは金山町の3.57人で、最も少ない山形市の2.53人を1.04人上回っています。

	総人口	対前年		自然動態	社会動態	世帯数	1世帯 当り人員
		増減数	増減率				
山形県	1,130,659	△10,601	△0.93	△6,761	△3,840	395,616	2.86
山形市	253,335	△754	△0.30	△649	△105	100,240	2.53
米沢市	86,521	△824	△0.94	△418	△406	33,390	2.59
鶴岡市	131,011	△1,524	△1.15	△902	△622	45,943	2.85
酒田市	106,418	△1,267	△1.18	△858	△409	39,150	2.72
新庄市	37,202	△435	△1.16	△159	△276	12,995	2.86
寒河江市	41,472	△221	△0.53	△145	△76	13,159	3.15
上山市	31,961	△458	△1.41	△347	△111	10,618	3.01
村山市	25,215	△362	△1.42	△202	△160	7,905	3.19
長井市	28,141	△379	△1.33	△243	△136	9,278	3.03
天童市	61,880	△93	△0.15	△78	△15	21,308	2.90
東根市	47,319	160	0.34	△61	221	15,536	3.05
尾花沢市	17,296	△460	△2.59	△159	△301	5,234	3.30
南陽市	32,385	△404	△1.23	△265	△139	10,718	3.02
山辺町	14,625	△155	△1.05	△103	△52	4,488	3.26
中山町	11,532	△134	△1.15	△82	△52	3,498	3.30
河北町	19,228	△75	△0.39	△110	35	5,917	3.25
西川町	5,706	△144	△2.46	△83	△61	1,848	3.09
朝日町	7,303	△101	△1.36	△73	△28	2,287	3.19
大江町	8,573	△169	△1.93	△112	△57	2,667	3.21
大石田町	7,486	△166	△2.17	△102	△64	2,174	3.44
金山町	5,961	△94	△1.55	△70	△24	1,671	3.57
最上町	9,101	△213	△2.29	△100	△113	2,722	3.34
舟形町	5,690	△98	△1.69	△76	△22	1,644	3.46
真室川町	8,469	△138	△1.60	△115	△23	2,563	3.30
大蔵村	3,489	△52	△1.47	△36	△16	1,021	3.42
鮭川村	4,382	△131	△2.90	△65	△66	1,293	3.39
戸沢村	4,846	△124	△2.49	△56	△68	1,451	3.34
高畠町	23,983	△282	△1.16	△148	△134	7,277	3.30
川西町	16,144	△344	△2.09	△189	△155	4,578	3.53
小国町	8,108	△190	△2.29	△95	△95	2,914	2.78
白鷹町	14,375	△280	△1.91	△162	△118	4,465	3.22
飯豊町	7,425	△142	△1.88	△72	△70	2,222	3.34
三川町	7,656	△32	△0.42	△67	35	2,247	3.41
庄内町	22,048	△221	△0.99	△186	△35	6,639	3.32
遊佐町	14,373	△295	△2.01	△173	△122	4,556	3.15

☒詳しくは山形県統計企画課ホームページをご覧ください。

<http://www.pref.yamagata.jp/ou/kikakushinko/020052/>