

山形県の人口と世帯数（推計）

（平成26年4月1日現在）

3月の概況

平成26年4月1日現在の本県の人口は、1,133,960人（男 544,188人・女 589,772人）で、前月に比べ **3,565**人減少した。

内訳では、自然動態で **611**人（出生 711人・死亡 1,322人）減少、社会動態で **2,954**人（県外転入 3,061人・県外転出 6,015人）減少した。

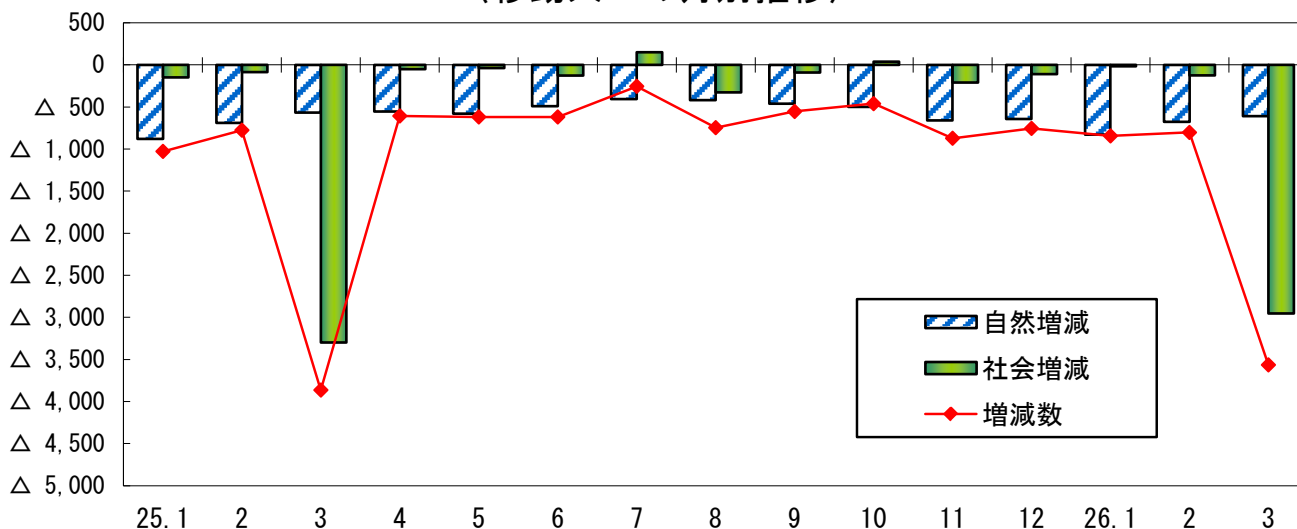
市町村別で見ると、増加したのは1市、減少したのは **34**市町村であった。

世帯数は、393,568世帯で、前月に比べ **426**世帯減少した。

表1 平成26年3月中の人口動態

		総数	男	女	
3月1日現在人口		1,137,525	545,894	591,631	
自然動態	出生	711	374	337	
	死亡	1,322	635	687	
	自然動態増減	△ 611	△ 261	△ 350	
社会動態	転入	県内	1,343	1,311	
		県外	3,061	1,676	1,385
	転出	県内	2,654	1,343	1,311
		県外	6,015	3,121	2,894
	社会動態増減	△ 2,954	△ 1,445	△ 1,509	
実増減		△ 3,565	△ 1,706	△ 1,859	
4月1日現在人口		1,133,960	544,188	589,772	

〈移動人口の月別推移〉



平成26年4月25日

山形県企画振興部統計企画課

表2 県人口と世帯数の推移

	総数	男	女	対前月 増減数	世帯数	対前月 増減数	
* H 2. 10. 1	1,258,390	607,041	651,349	—	341,638	—	
* H 7. 10. 1	1,256,958	607,316	649,642	—	360,178	—	
* H12. 10. 1	1,244,147	601,372	642,775	—	377,049	—	
* H17. 10. 1	1,216,181	585,023	631,158	—	386,728	—	
* H22. 10. 1	1,168,924	560,643	608,281	—	388,608	—	
H23. 10. 1	1,161,294	557,063	604,231	—	390,950	—	
H24. 10. 1	1,151,863	552,490	599,373	—	392,853	—	
	11. 1	1,151,685	552,465	599,220	△ 178	392,965	112
	12. 1	1,151,060	552,223	598,837	△ 625	393,033	68
H25.	1. 1	1,150,328	551,894	598,434	△ 732	392,962	△ 71
	2. 1	1,149,300	551,354	597,946	△ 1,028	392,930	△ 32
	3. 1	1,148,524	550,932	597,592	△ 776	392,733	△ 197
	4. 1	1,144,660	548,970	595,690	△ 3,864	391,853	△ 880
	5. 1	1,144,053	548,791	595,262	△ 607	393,664	1,811
	6. 1	1,143,434	548,569	594,865	△ 619	393,825	161
	7. 1	1,142,815	548,312	594,503	△ 619	393,862	37
	8. 1	1,142,560	548,179	594,381	△ 255	394,010	148
	9. 1	1,141,814	547,856	593,958	△ 746	393,907	△ 103
	10. 1	1,141,260	547,599	593,661	△ 554	394,047	140
	11. 1	1,140,799	547,317	593,482	△ 461	394,266	219
	12. 1	1,139,927	546,926	593,001	△ 872	394,223	△ 43
H26.	1. 1	1,139,172	546,573	592,599	△ 755	394,147	△ 76
	2. 1	1,138,328	546,246	592,082	△ 844	394,094	△ 53
	3. 1	1,137,525	545,894	591,631	△ 803	393,994	△ 100
	4. 1	1,133,960	544,188	589,772	△ 3,565	393,568	△ 426

[利用上の注意]

1 この月報は、平成22年国勢調査人口及び世帯数(確定値)(平成23年10月26日公表)を基礎として、これに市町村から報告される住民基本台帳法(注)に基づく「増減数」(出生、死亡及び転入、転出者)を加減して推計したものです。

(注)平成24年7月9日より外国人登録制度が廃止され、外国人住民についても、住民基本台帳制度へ移行しています。(従来より、外国人を移動人口調査に含めています。)

2 「*」は国勢調査確定値です。

3 「—」は該当なしです。

4 推計人口の基礎となる国勢調査の人口・世帯数と住民基本台帳法(旧外国人登録法を含む)に基づく人口・世帯のとらえ方に相違がありますので、利用に当たってはご注意ください。

◆ 各月報を取りまとめた「山形県の人口と世帯数～山形県社会的移動人口調査結果報告書～」を、毎年10月1日現在で年報として刊行していますのでご利用ください。

平成25年の年報を山形県ホームページに掲載しています。

(<http://www.pref.yamagata.jp/ou/kikakushinko/020052/>)

山形県の人口と世帯数についての照会は、下記にお願いします。

山形市松波二丁目8-1

山形県企画振興部統計企画課 生活統計担当

TEL 023-630-2186

FAX 023-630-2185

表3 市町村別人口と世帯数

平成26年4月1日現在

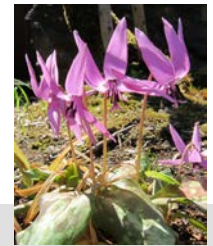
	総数	男	女	自然動態			社会動態			総増減	世帯数	世帯数増減
				出生	死亡	増減	転入	転出	増減			
総数	1,133,960	544,188	589,772	711	1,322	△ 611	5,715 (3,061)	8,669 (6,015)	△ 2,954 (△ 2,954)	△ 3,565	393,568	△ 426
市部計	902,178	432,555	469,623	589	1,002	△ 413	4,933	7,234	△ 2,301	△ 2,714	323,552	△ 352
郡部計	231,782	111,633	120,149	122	320	△ 198	782	1,435	△ 653	△ 851	70,016	△ 74
村山地域	553,960	266,486	287,474	333	578	△ 245	3,404	4,429	△ 1,025	△ 1,270	195,724	8
最上地域	79,479	37,948	41,531	45	90	△ 45	286	584	△ 298	△ 343	25,210	△ 63
置賜地域	217,881	105,817	112,064	155	276	△ 121	827	1,619	△ 792	△ 913	74,491	△ 260
庄内地域	282,640	133,937	148,703	178	378	△ 200	1,198	2,037	△ 839	△ 1,039	98,143	△ 111
山形市	253,402	121,053	132,349	172	229	△ 57	1,850	2,350	△ 500	△ 557	99,621	△ 28
米沢市	86,621	42,456	44,165	65	76	△ 11	387	802	△ 415	△ 426	33,075	△ 161
鶴岡市	131,503	62,427	69,076	95	171	△ 76	542	952	△ 410	△ 486	45,757	△ 39
酒田市	106,894	50,548	56,346	60	144	△ 84	462	789	△ 327	△ 411	39,026	△ 57
新庄市	37,254	17,654	19,600	24	33	△ 9	174	327	△ 153	△ 162	12,851	△ 38
寒河江市	41,601	20,147	21,454	29	43	△ 14	215	259	△ 44	△ 58	13,128	11
上山市	32,152	15,202	16,950	7	53	△ 46	155	186	△ 31	△ 77	10,604	9
村山市	25,321	12,183	13,138	9	33	△ 24	71	148	△ 77	△ 101	7,871	△ 9
長井市	28,259	13,644	14,615	22	49	△ 27	122	175	△ 53	△ 80	9,246	△ 24
天童市	61,975	29,995	31,980	47	59	△ 12	374	432	△ 58	△ 70	21,155	50
東根市	47,080	23,241	23,839	33	49	△ 16	392	507	△ 115	△ 131	15,247	△ 38
尾花沢市	17,542	8,507	9,035	6	17	△ 11	50	106	△ 56	△ 67	5,258	△ 13
南陽市	32,574	15,498	17,076	20	46	△ 26	139	201	△ 62	△ 88	10,713	△ 15
山辺町	14,677	6,977	7,700	5	23	△ 18	42	92	△ 50	△ 68	4,486	1
中山町	11,615	5,623	5,992	7	7	0	38	60	△ 22	△ 22	3,496	1
河北町	19,284	9,315	9,969	7	18	△ 11	113	96	17	6	5,886	17
西川町	5,762	2,736	3,026	0	12	△ 12	19	34	△ 15	△ 27	1,851	△ 3
朝日町	7,323	3,613	3,710	2	13	△ 11	11	45	△ 34	△ 45	2,263	△ 1
大江町	8,658	4,199	4,459	7	14	△ 7	39	60	△ 21	△ 28	2,669	3
大石田町	7,568	3,695	3,873	2	8	△ 6	35	54	△ 19	△ 25	2,189	8
金山町	5,991	2,863	3,128	0	10	△ 10	18	34	△ 16	△ 26	1,669	△ 8
最上町	9,187	4,441	4,746	5	9	△ 4	17	49	△ 32	△ 36	2,734	△ 7
舟形町	5,725	2,773	2,952	3	7	△ 4	18	30	△ 12	△ 16	1,639	△ 3
真室川町	8,530	4,041	4,489	3	15	△ 12	25	53	△ 28	△ 40	2,549	△ 5
大蔵村	3,483	1,692	1,791	4	3	1	7	19	△ 12	△ 11	1,016	0
鮭川村	4,429	2,139	2,290	2	7	△ 5	13	38	△ 25	△ 30	1,298	△ 1
戸沢村	4,880	2,345	2,535	4	6	△ 2	14	34	△ 20	△ 22	1,454	△ 1
高畠町	24,054	11,620	12,434	21	28	△ 7	64	139	△ 75	△ 82	7,276	△ 8
川西町	16,260	7,904	8,356	8	23	△ 15	43	95	△ 52	△ 67	4,588	△ 6
小国町	8,161	3,986	4,175	7	16	△ 9	21	76	△ 55	△ 64	2,902	△ 36
白鷹町	14,461	7,082	7,379	6	28	△ 22	24	87	△ 63	△ 85	4,471	△ 5
飯豊町	7,491	3,627	3,864	6	10	△ 4	27	44	△ 17	△ 21	2,220	△ 5
三川町	7,675	3,721	3,954	4	5	△ 1	41	47	△ 6	△ 7	2,239	△ 1
庄内町	22,079	10,430	11,649	12	29	△ 17	96	151	△ 55	△ 72	6,580	△ 12
遊佐町	14,489	6,811	7,678	7	29	△ 22	57	98	△ 41	△ 63	4,541	△ 2

【社会動態について】

社会動態の数値は、県内転出入と県外転出入の合計

ただし、()内は県外転出入のみの数値

じんこうTOPICS



平成 26 年 4 月

統計でみる山形県のすがた ～「統計でみる都道府県のすがた 2014」より～

総務省統計局では、社会・人口統計体系において整備した基礎データを用いて作成している統計指標の中から、都道府県別順位を付して『統計でみる都道府県のすがた 2014』として報告書にまとめています。

以下の表は、人口・世帯に関する主な指標を抜粋したものです。

項目	年度	単位	山形県		全国の指標値	1位(2位)の都道府県	
			指標値	順位			指標値
総人口	24	万人	115	35	12,752	東京都	1,323
総人口[男]	24	万人	55	35	6,203	東京都	654
総人口[女]	24	万人	60	35	6,549	東京都	669
外国人人口(人口10万人当たり)	22	人	526.8	32	1,287.0	東京都	2,422.8
人口割合(対全国総人口)	24	%	0.90	35	100.00	東京都	10.38
人口密度(総面積1?当たり)	24	人	123.6	42	341.9	東京都	6,044.8
人口密度(可住地面積1?当たり)	24	人	403.5	44	1,043.9	東京都	9,503.4
昼夜間人口比率(昼間人口/夜間人口×100)	22	%	99.8	28	100.0	東京都	118.4
年少人口割合[15歳未満](対総人口)	24	%	12.6	36	13.0	沖縄県	17.6
老年人口割合[65歳以上](対総人口)	24	%	28.3	6	24.1	秋田県	30.7
生産年齢人口割合[15～64歳](対総人口)	24	%	59.1	41	62.9	東京都	67.5
年少人口指数(年少人口/生産年齢人口×100)	24	—	21.3	27	20.6	沖縄県	27.2
老年人口指数(老年人口/生産年齢人口×100)	24	—	47.9	6	38.4	秋田県	52.7
従属人口指数((年少人口+老年人口)/生産年齢人口×100)	24	—	69.2	7	59.0	島根県	74.6
人口増加率((総人口-前年総人口)/前年総人口)	24	%	-0.78	42	-0.22	沖縄県	0.57
自然増加率((出生数-死亡数)/総人口)	24	%	-0.57	44	-0.17	沖縄県	0.46
合計特殊出生率	24	—	1.44	24	1.41	沖縄県	1.90
社会増加率((転入者数-転出者数)/総人口)	24	%	-0.23	39	—	東京都	0.43
転入率(転入者数/総人口)	24	%	1.25	40	1.82	東京都	3.03
転出率(転出者数/総人口)	24	%	1.49	37	1.82	東京都	2.60
一般世帯数	22	万世帯	39	39	5,184	東京都	638
一般世帯の平均人員	22	人	2.94	1	2.42	福井県	2.86
核家族世帯の割合(対一般世帯数)	22	%	48.29	46	56.34	奈良県	64.02
単独世帯の割合(対一般世帯数)	22	%	23.17	47	32.38	東京都	45.79
65歳以上の世帯員のいる世帯割合(対一般世帯数)	22	%	52.93	2	37.30	秋田県	53.11
高齢夫婦のみの世帯割合(対一般世帯数)	22	%	9.55	39	10.13	山口県	13.68
高齢単身世帯の割合(対一般世帯数)	22	%	7.66	39	9.24	鹿児島県	14.09
共働き世帯割合(対一般世帯数)	22	%	36.05	2	24.45	福井県	36.44
婚姻率(人口千人当たり)	24	—	4.24	46	5.25	東京都	6.75
離婚率(人口千人当たり)	24	—	1.46	43	1.85	沖縄県	2.58

過去3回分のデータを掲載した『社会生活統計指標—都道府県の指標—2014』もホームページなどで公表されていますのであわせてご利用ください。

姉妹編『統計でみる市区町村のすがた』も刊行される予定です。

☒ 詳しくは、総務省統計局のホームページ

統計でみる都道府県のすがた、社会生活統計指標 <http://www.stat.go.jp/data/ssds/index.htm>

または、政府統計の総合窓口  をご覧ください。