

山形県の人口と世帯数（推計）

（平成26年1月1日現在）

12月の概況

平成26年1月1日現在の本県の人口は、1,139,172人（男 546,573人・女 592,599人）で、前月に比べ **755**人減少した。

内訳では、自然動態で **645**人（出生 655人・死亡 1,300人）減少、社会動態で **110**人（県外転入 740人・県外転出 850人）減少した。

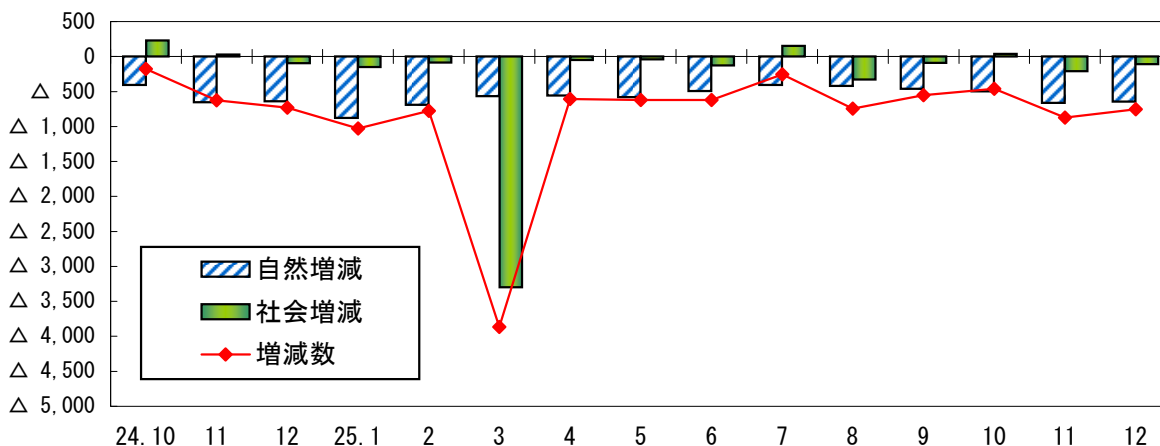
市町村別でみると、増加したのは 4市町、減少したのは **31**市町村であった。

世帯数は、394,147世帯で、前月に比べ **76**世帯減少した。

表1 平成25年12月中の人口動態

		総数	男	女
12月1日現在人口		1,139,927	546,926	593,001
自然動態	出生	655	329	326
	死亡	1,300	640	660
	自然動態増減	△ 645	△ 311	△ 334
社会動態	転入	県内	478	552
		県外	740	410
	転出	県内	478	552
		県外	850	452
	社会動態増減	△ 110	△ 42	△ 68
実増減		△ 755	△ 353	△ 402
1月1日現在人口		1,139,172	546,573	592,599

〈移動人口の月別推移〉



平成26年1月24日

山形県企画振興部統計企画課

表2 県人口と世帯数の推移

	総 数	男	女	対前月 増減数	世 帯 数	対前月 増減数	
* H 2. 10. 1	1,258,390	607,041	651,349	—	341,638	—	
* H 7. 10. 1	1,256,958	607,316	649,642	—	360,178	—	
* H12. 10. 1	1,244,147	601,372	642,775	—	377,049	—	
* H17. 10. 1	1,216,181	585,023	631,158	—	386,728	—	
* H22. 10. 1	1,168,924	560,643	608,281	—	388,608	—	
H23. 10. 1	1,161,294	557,063	604,231	—	390,950	—	
H24. 10. 1	1,151,863	552,490	599,373	—	392,853	—	
	11. 1	1,151,685	552,465	599,220	△ 178	392,965	112
	12. 1	1,151,060	552,223	598,837	△ 625	393,033	68
H25.	1. 1	1,150,328	551,894	598,434	△ 732	392,962	△ 71
	2. 1	1,149,300	551,354	597,946	△ 1,028	392,930	△ 32
	3. 1	1,148,524	550,932	597,592	△ 776	392,733	△ 197
	4. 1	1,144,660	548,970	595,690	△ 3,864	391,853	△ 880
	5. 1	1,144,053	548,791	595,262	△ 607	393,664	1,811
	6. 1	1,143,434	548,569	594,865	△ 619	393,825	161
	7. 1	1,142,815	548,312	594,503	△ 619	393,862	37
	8. 1	1,142,560	548,179	594,381	△ 255	394,010	148
	9. 1	1,141,814	547,856	593,958	△ 746	393,907	△ 103
	10. 1	1,141,260	547,599	593,661	△ 554	394,047	140
	11. 1	1,140,799	547,317	593,482	△ 461	394,266	219
	12. 1	1,139,927	546,926	593,001	△ 872	394,223	△ 43
H26.	1. 1	1,139,172	546,573	592,599	△ 755	394,147	△ 76

[利用上の注意]

1 この月報は、平成22年国勢調査人口及び世帯数(確定値)(平成23年10月26日公表)を基礎として、これに市町村から報告される住民基本台帳法(注)に基づく「増減数」(出生、死亡及び転入、転出者)を加減して推計したものです。

(注)平成24年7月9日より外国人登録制度が廃止され、外国人住民についても、住民基本台帳制度へ移行しています。(従来より、外国人を移動人口調査に含めています。)

2 「*」は国勢調査確定値です。

3 「—」は該当なしです。

4 推計人口の基礎となる国勢調査の人口・世帯数と住民基本台帳法(旧外国人登録法を含む)に基づく人口・世帯のとらえ方に相違がありますので、利用に当たってはご注意ください。

◆ 各月報を取りまとめた「山形県の人口と世帯数～山形県社会的移動人口調査結果報告書～」を、毎年10月1日現在で年報として刊行していますのでご利用ください。
平成24年の年報を山形県ホームページに掲載しています。

(<http://www.pref.yamagata.jp/ou/kikakushinko/020052/>)

山形県の人口と世帯数についての照会は、下記にお願いします。

山形市松波二丁目8-1

山形県企画振興部統計企画課 生活統計担当

TEL 023-630-2186

FAX 023-630-2185

表3 市町村別人口と世帯数

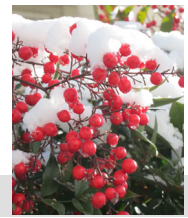
平成26年1月1日現在

	総数	男	女	自然動態			社会動態			総増減	世帯数	世帯数増減
				出生	死亡	増減	転入	転出	増減			
総数	1,139,172	546,573	592,599	655	1,300	△ 645	1,770 (740)	1,880 (850)	△ 110 (△ 110)	△ 755	394,147	△ 76
市部計	905,945	434,337	471,608	546	959	△ 413	1,430	1,487	△ 57	△ 470	324,024	△ 25
郡部計	233,227	112,236	120,991	109	341	△ 232	340	393	△ 53	△ 285	70,123	△ 51
村山地域	555,707	267,246	288,461	351	508	△ 157	1,041	1,006	35	△ 122	195,732	31
最上地域	80,032	38,205	41,827	40	120	△ 80	127	182	△ 55	△ 135	25,331	△ 39
置賜地域	219,257	106,430	112,827	118	286	△ 168	310	384	△ 74	△ 242	74,749	△ 38
庄内地域	284,176	134,692	149,484	146	386	△ 240	292	308	△ 16	△ 256	98,335	△ 30
山形市	254,077	121,341	132,736	157	211	△ 54	426	385	41	△ 13	99,681	31
米沢市	87,161	42,717	44,444	55	89	△ 34	108	147	△ 39	△ 73	33,206	△ 22
鶴岡市	132,255	62,832	69,423	66	150	△ 84	120	142	△ 22	△ 106	45,898	2
酒田市	107,447	50,773	56,674	64	148	△ 84	111	103	8	△ 76	39,056	△ 15
新庄市	37,471	17,774	19,697	20	51	△ 31	60	89	△ 29	△ 60	12,934	△ 29
寒河江市	41,656	20,168	21,488	33	40	△ 7	90	88	2	△ 5	13,085	1
上山市	32,322	15,274	17,048	15	37	△ 22	32	58	△ 26	△ 48	10,617	△ 6
村山市	25,511	12,254	13,257	14	30	△ 16	43	48	△ 5	△ 21	7,891	4
長井市	28,399	13,722	14,677	11	50	△ 39	36	51	△ 15	△ 54	9,281	△ 3
天童市	62,026	30,026	32,000	44	52	△ 8	135	134	1	△ 7	21,091	△ 19
東根市	47,211	23,322	23,889	43	41	2	164	129	35	37	15,276	30
尾花沢市	17,678	8,567	9,111	11	16	△ 5	27	50	△ 23	△ 28	5,283	△ 9
南陽市	32,731	15,567	17,164	13	44	△ 31	78	63	15	△ 16	10,725	10
山辺町	14,772	7,012	7,760	7	13	△ 6	30	18	12	6	4,476	△ 1
中山町	11,644	5,639	6,005	5	15	△ 10	12	21	△ 9	△ 19	3,493	△ 2
河北町	19,308	9,317	9,991	11	13	△ 2	36	32	4	2	5,870	5
西川町	5,806	2,760	3,046	4	10	△ 6	5	8	△ 3	△ 9	1,856	0
朝日町	7,371	3,630	3,741	2	9	△ 7	8	10	△ 2	△ 9	2,267	△ 4
大江町	8,704	4,218	4,486	1	13	△ 12	18	12	6	△ 6	2,667	5
大石田町	7,621	3,718	3,903	4	8	△ 4	15	13	2	△ 2	2,179	△ 4
金山町	6,035	2,877	3,158	6	12	△ 6	2	10	△ 8	△ 14	1,680	△ 7
最上町	9,257	4,467	4,790	4	9	△ 5	12	23	△ 11	△ 16	2,742	△ 4
舟形町	5,762	2,788	2,974	3	9	△ 6	6	9	△ 3	△ 9	1,640	△ 1
真室川町	8,586	4,080	4,506	4	14	△ 10	25	14	11	1	2,552	0
大蔵村	3,509	1,701	1,808	0	11	△ 11	5	8	△ 3	△ 14	1,016	△ 1
鮭川村	4,483	2,160	2,323	2	6	△ 4	6	9	△ 3	△ 7	1,302	1
戸沢村	4,929	2,358	2,571	1	8	△ 7	11	20	△ 9	△ 16	1,465	2
高島町	24,198	11,666	12,532	17	33	△ 16	35	39	△ 4	△ 20	7,285	△ 1
川西町	16,374	7,956	8,418	7	22	△ 15	16	31	△ 15	△ 30	4,595	△ 9
小国町	8,255	4,018	4,237	6	16	△ 10	10	12	△ 2	△ 12	2,946	△ 5
白鷹町	14,599	7,130	7,469	4	18	△ 14	12	20	△ 8	△ 22	4,486	△ 4
飯豊町	7,540	3,654	3,886	5	14	△ 9	15	21	△ 6	△ 15	2,225	△ 4
三川町	7,687	3,729	3,958	1	12	△ 11	15	12	3	△ 8	2,240	4
庄内町	22,191	10,506	11,685	6	41	△ 35	21	26	△ 5	△ 40	6,593	△ 13
遊佐町	14,596	6,852	7,744	9	35	△ 26	25	25	0	△ 26	4,548	△ 8

【社会動態について】

社会動態の数値は、県内転出入と県外転出入の合計
ただし、()内は県外転出入のみの数値

じんこうTOPICS



平成26年1月

平成24年就業構造基本調査結果より 山形県における育児・介護と就業

総務省統計局「就業構造基本調査」は、就業・不就業の実態を全国、地域別に明らかにし、雇用や経済政策などの基礎資料とすることを目的に、昭和31年の第1回以来ほぼ3年ごと、57年以降は5年ごとに実施されています。
※以下、有業者には、育児・介護休業等制度を利用している者も含む。

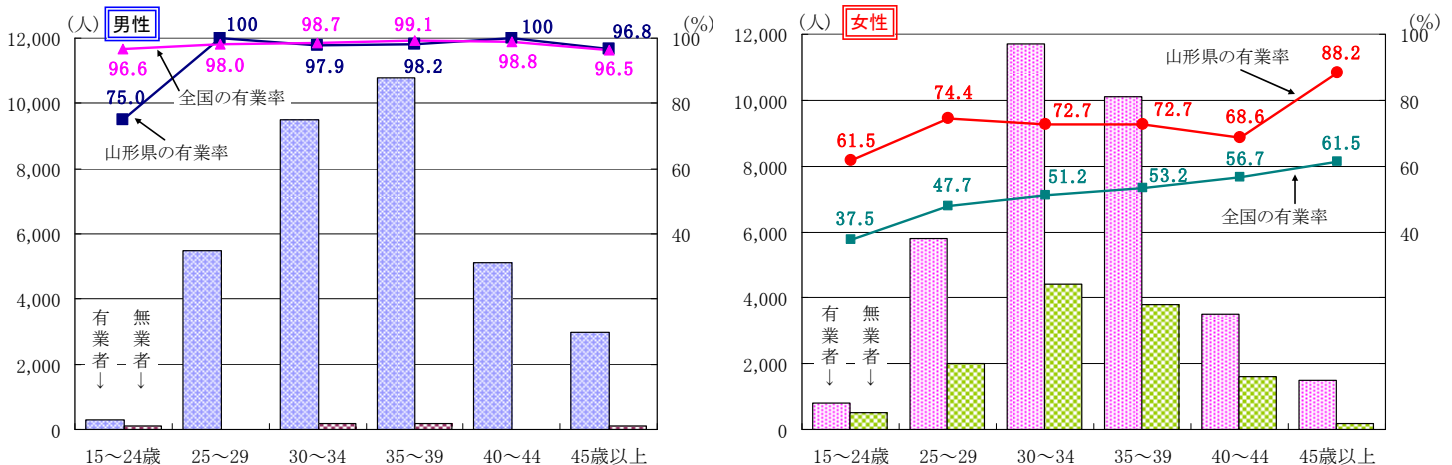
山形県の平成24年10月1日現在の15歳以上人口100万4600人について、ふだんの就業状態別にみると、有業者は58万3800人（有業率58.1%）、無業者は42万900人となっており、前回調査の平成19年と比べると、有業者は3万2800人、5.3%の減少、無業者は1700人、0.4%の減少となっています。

本県の働きながら育児をしている女性の割合は、全国よりも高い

15歳以上人口について、育児をしている者は8万400人で、男女別にみると、男性は3万4600人、女性は4万5800人となっており、就業状態別では、男性の有業者は3万3900人、女性の有業者は3万3300人となっています。
※「育児をしている」とは、未就学児を対象とした育児をいい、孫やおい・めいの世話などは含まない。

育児をしている者について、男女別の有業率をみると、男性は98.0%で、女性は72.7%となっています。年齢階級別では、男性は「15～24歳」を除き、全ての年齢階級においてほぼ100パーセントの水準となっている一方、女性は25歳から44歳まで70%前後の水準にあり、「45歳以上」では88.2%で、本県女性は全ての年齢階級において全国値よりも高くなっています。

図1 山形県 男女、就業状態、年齢階級別 育児をしている15歳以上人口及び割合

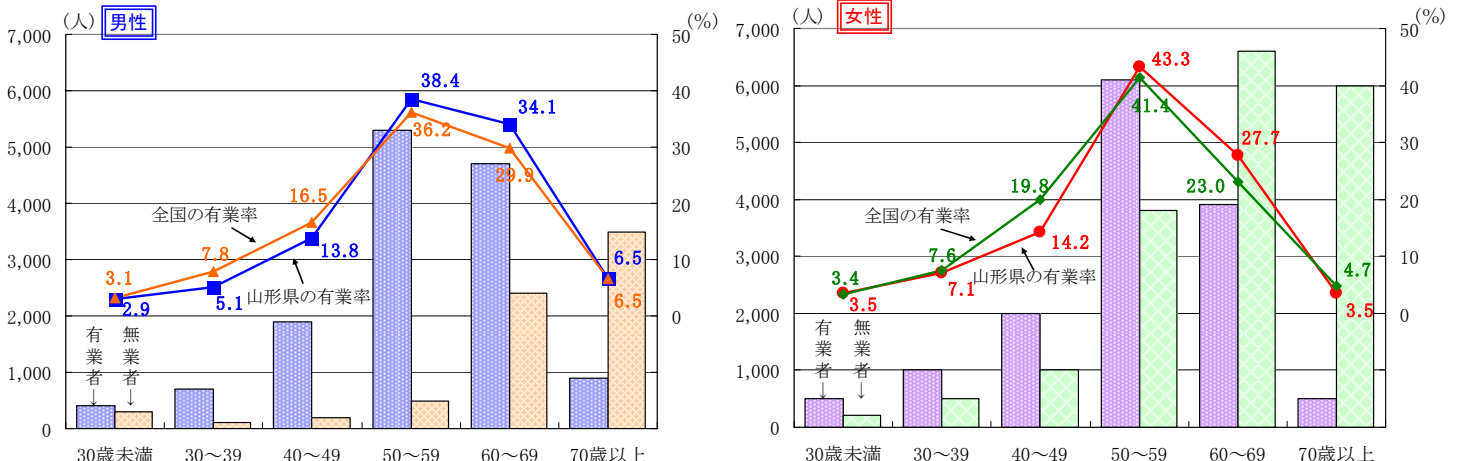


本県の働きながら介護をしている者は、50歳以上の割合が男性は79.0%、女性は74.5%を占める

15歳以上人口について、介護をしている者は5万3000人で、男女別にみると、男性は2万800人、女性は3万200人となっており、就業状態別では、男性の有業者は1万3800人、女性の有業者は1万4100人となっています。
※「介護をしている」とは、家庭の日常生活において、家族の介護をすることなどをいう。

年齢階級別にみると、男性「50～59歳」が5300人、有業率38.4%、女性「50～59歳」が6100人、有業率43.3%と最も高く、50歳以上の割合が男性は79.0%、女性は74.5%を占めています。

図2 山形県 男女、就業状態、年齢階級別 介護をしている15歳以上人口及び割合



※ 総数と内訳の合計は、総数に分類不能・不詳を含むため必ずしも一致しない。(割合も同様)

詳細は、総務省統計局のホームページ <http://www.stat.go.jp/data/shugyou/2012/index.htm> をご覧ください。