

山形県の人口と世帯数（推計）

（平成25年12月1日現在）

11月の概況

平成25年12月1日現在の本県の人口は、1,139,927人（男 546,926人・女 593,001人）で、前月に比べ **872人**減少した。

内訳では、自然動態で **662人**（出生 630人・死亡 1,292人）減少、社会動態で **210人**（県外転入 723人・県外転出 933人）減少した。

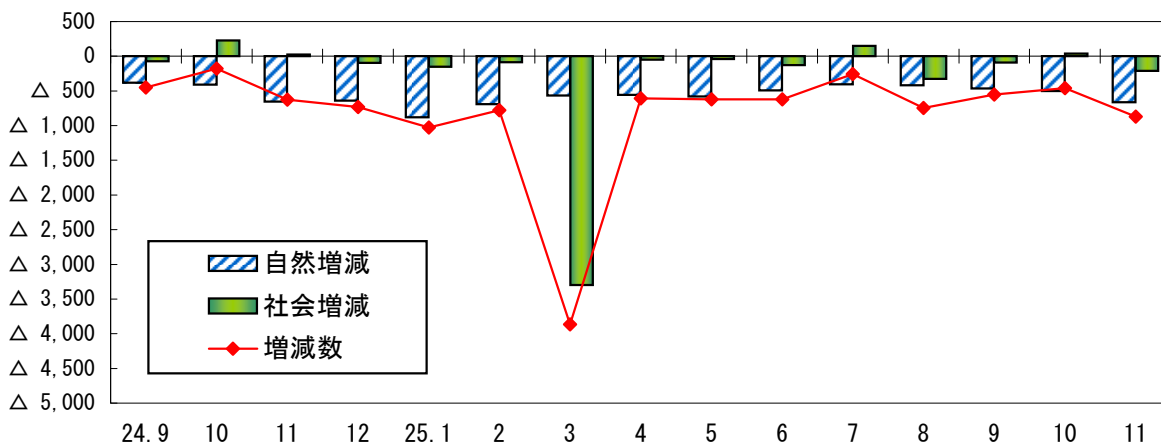
市町村別でみると、増加したのは2市町、減少したのは **32市町村**で、増減なしは1町であった。

世帯数は、394,223世帯で、前月に比べ **43世帯**減少した。

表1 平成25年11月中の人口動態

| | | 総数 | 男 | 女 |
|-----------|--------|-----------|---------|---------|
| 11月1日現在人口 | | 1,140,799 | 547,317 | 593,482 |
| 自然動態 | 出生 | 630 | 324 | 306 |
| | 死亡 | 1,292 | 667 | 625 |
| | 自然動態増減 | △ 662 | △ 343 | △ 319 |
| 社会動態 | 転入 | 県内 | 469 | 558 |
| | | 県外 | 723 | 417 |
| | 転出 | 県内 | 469 | 558 |
| | | 県外 | 933 | 465 |
| | 社会動態増減 | △ 210 | △ 48 | △ 162 |
| 実増減 | | △ 872 | △ 391 | △ 481 |
| 12月1日現在人口 | | 1,139,927 | 546,926 | 593,001 |

〈移動人口の月別推移〉



平成25年12月25日

山形県企画振興部統計企画課

表2 県人口と世帯数の推移

| | 総数 | 男 | 女 | 対前月 増減数 | 世帯数 | 対前月 増減数 | |
|--------------|-----------|-----------|---------|------------|---------|------------|-------|
| * H 2. 10. 1 | 1,258,390 | 607,041 | 651,349 | — | 341,638 | — | |
| * H 7. 10. 1 | 1,256,958 | 607,316 | 649,642 | — | 360,178 | — | |
| * H12. 10. 1 | 1,244,147 | 601,372 | 642,775 | — | 377,049 | — | |
| * H17. 10. 1 | 1,216,181 | 585,023 | 631,158 | — | 386,728 | — | |
| * H22. 10. 1 | 1,168,924 | 560,643 | 608,281 | — | 388,608 | — | |
| H23. 10. 1 | 1,161,294 | 557,063 | 604,231 | — | 390,950 | — | |
| H24. 10. 1 | 1,151,863 | 552,490 | 599,373 | — | 392,853 | — | |
| | 11. 1 | 1,151,685 | 552,465 | 599,220 | △ 178 | 392,965 | 112 |
| | 12. 1 | 1,151,060 | 552,223 | 598,837 | △ 625 | 393,033 | 68 |
| H25. | 1. 1 | 1,150,328 | 551,894 | 598,434 | △ 732 | 392,962 | △ 71 |
| | 2. 1 | 1,149,300 | 551,354 | 597,946 | △ 1,028 | 392,930 | △ 32 |
| | 3. 1 | 1,148,524 | 550,932 | 597,592 | △ 776 | 392,733 | △ 197 |
| | 4. 1 | 1,144,660 | 548,970 | 595,690 | △ 3,864 | 391,853 | △ 880 |
| | 5. 1 | 1,144,053 | 548,791 | 595,262 | △ 607 | 393,664 | 1,811 |
| | 6. 1 | 1,143,434 | 548,569 | 594,865 | △ 619 | 393,825 | 161 |
| | 7. 1 | 1,142,815 | 548,312 | 594,503 | △ 619 | 393,862 | 37 |
| | 8. 1 | 1,142,560 | 548,179 | 594,381 | △ 255 | 394,010 | 148 |
| | 9. 1 | 1,141,814 | 547,856 | 593,958 | △ 746 | 393,907 | △ 103 |
| | 10. 1 | 1,141,260 | 547,599 | 593,661 | △ 554 | 394,047 | 140 |
| | 11. 1 | 1,140,799 | 547,317 | 593,482 | △ 461 | 394,266 | 219 |
| | 12. 1 | 1,139,927 | 546,926 | 593,001 | △ 872 | 394,223 | △ 43 |

[利用上の注意]

- この月報は、平成22年国勢調査人口及び世帯数(確定値)(平成23年10月26日公表)を基礎として、これに市町村から報告される住民基本台帳法(注)に基づく「増減数」(出生、死亡及び転入、転出者)を加減して推計したものです。

(注)平成24年7月9日より外国人登録制度が廃止され、外国人住民についても、住民基本台帳制度へ移行しています。(従来より、外国人を移動人口調査に含めています。)

- 「*」は国勢調査確定値です。
- 「—」は該当なしです。
- 推計人口の基礎となる国勢調査の人口・世帯数と住民基本台帳法(旧外国人登録法を含む)に基づく人口・世帯のとらえ方に相違がありますので、利用に当たってはご注意ください。

- ◆ 各月報を取りまとめた「山形県の人口と世帯数～山形県社会的移動人口調査結果報告書～」を、毎年10月1日現在で年報として刊行していますのでご利用ください。
平成24年の年報を山形県ホームページに掲載しています。
(<http://www.pref.yamagata.jp/ou/kikakushinko/020052/>)

山形県の人口と世帯数についての照会は、下記にお願いします。

山形市松波二丁目8-1

山形県企画振興部統計企画課 生活統計担当

TEL 023-630-2186

FAX 023-630-2185

表3 市町村別人口と世帯数

平成25年12月1日現在

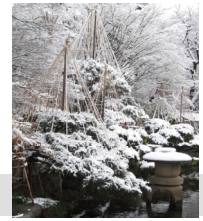
| | 総数 | 男 | 女 | 自然動態 | | | 社会動態 | | | 総増減 | 世帯数 | 世帯数増減 |
|------|-----------|---------|---------|------|-------|-------|----------------|----------------|------------------|-------|---------|-------|
| | | | | 出生 | 死亡 | 増減 | 転入 | 転出 | 増減 | | | |
| 総数 | 1,139,927 | 546,926 | 593,001 | 630 | 1,292 | △ 662 | 1,750 (723) | 1,960 (933) | △ 210 (△ 210) | △ 872 | 394,223 | △ 43 |
| 市部計 | 906,415 | 434,568 | 471,847 | 518 | 960 | △ 442 | 1,449 | 1,529 | △ 80 | △ 522 | 324,049 | △ 3 |
| 郡部計 | 233,512 | 112,358 | 121,154 | 112 | 332 | △ 220 | 301 | 431 | △ 130 | △ 350 | 70,174 | △ 40 |
| 村山地域 | 555,829 | 267,322 | 288,507 | 320 | 577 | △ 257 | 1,041 | 1,008 | 33 | △ 224 | 195,701 | 44 |
| 最上地域 | 80,167 | 38,261 | 41,906 | 33 | 128 | △ 95 | 92 | 171 | △ 79 | △ 174 | 25,370 | △ 24 |
| 置賜地域 | 219,499 | 106,545 | 112,954 | 126 | 268 | △ 142 | 299 | 406 | △ 107 | △ 249 | 74,787 | △ 33 |
| 庄内地域 | 284,432 | 134,798 | 149,634 | 151 | 319 | △ 168 | 318 | 375 | △ 57 | △ 225 | 98,365 | △ 30 |
| 山形市 | 254,090 | 121,358 | 132,732 | 148 | 233 | △ 85 | 466 | 437 | 29 | △ 56 | 99,650 | 24 |
| 米沢市 | 87,234 | 42,741 | 44,493 | 62 | 101 | △ 39 | 126 | 153 | △ 27 | △ 66 | 33,228 | △ 10 |
| 鶴岡市 | 132,361 | 62,887 | 69,474 | 77 | 141 | △ 64 | 130 | 154 | △ 24 | △ 88 | 45,896 | △ 12 |
| 酒田市 | 107,523 | 50,803 | 56,720 | 55 | 129 | △ 74 | 119 | 154 | △ 35 | △ 109 | 39,071 | △ 24 |
| 新庄市 | 37,531 | 17,795 | 19,736 | 15 | 49 | △ 34 | 45 | 81 | △ 36 | △ 70 | 12,963 | △ 13 |
| 寒河江市 | 41,661 | 20,170 | 21,491 | 20 | 35 | △ 15 | 77 | 76 | 1 | △ 14 | 13,084 | 15 |
| 上山市 | 32,370 | 15,295 | 17,075 | 18 | 41 | △ 23 | 56 | 42 | 14 | △ 9 | 10,623 | 3 |
| 村山市 | 25,532 | 12,263 | 13,269 | 9 | 33 | △ 24 | 50 | 48 | 2 | △ 22 | 7,887 | 1 |
| 長井市 | 28,453 | 13,755 | 14,698 | 11 | 34 | △ 23 | 35 | 51 | △ 16 | △ 39 | 9,284 | 1 |
| 天童市 | 62,033 | 30,023 | 32,010 | 59 | 56 | 3 | 151 | 116 | 35 | 38 | 21,110 | 33 |
| 東根市 | 47,174 | 23,314 | 23,860 | 22 | 48 | △ 26 | 115 | 135 | △ 20 | △ 46 | 15,246 | △ 21 |
| 尾花沢市 | 17,706 | 8,580 | 9,126 | 7 | 30 | △ 23 | 19 | 25 | △ 6 | △ 29 | 5,292 | △ 9 |
| 南陽市 | 32,747 | 15,584 | 17,163 | 15 | 30 | △ 15 | 60 | 57 | 3 | △ 12 | 10,715 | 9 |
| 山辺町 | 14,766 | 7,012 | 7,754 | 8 | 14 | △ 6 | 20 | 21 | △ 1 | △ 7 | 4,477 | △ 2 |
| 中山町 | 11,663 | 5,647 | 6,016 | 5 | 11 | △ 6 | 19 | 13 | 6 | 0 | 3,495 | △ 2 |
| 河北町 | 19,306 | 9,319 | 9,987 | 13 | 24 | △ 11 | 42 | 35 | 7 | △ 4 | 5,865 | 8 |
| 西川町 | 5,815 | 2,765 | 3,050 | 0 | 11 | △ 11 | 3 | 21 | △ 18 | △ 29 | 1,856 | △ 9 |
| 朝日町 | 7,380 | 3,634 | 3,746 | 3 | 16 | △ 13 | 8 | 12 | △ 4 | △ 17 | 2,271 | 0 |
| 大江町 | 8,710 | 4,224 | 4,486 | 4 | 12 | △ 8 | 5 | 8 | △ 3 | △ 11 | 2,662 | 1 |
| 大石田町 | 7,623 | 3,718 | 3,905 | 4 | 13 | △ 9 | 10 | 19 | △ 9 | △ 18 | 2,183 | 2 |
| 金山町 | 6,049 | 2,883 | 3,166 | 5 | 14 | △ 9 | 9 | 6 | 3 | △ 6 | 1,687 | △ 2 |
| 最上町 | 9,273 | 4,472 | 4,801 | 3 | 16 | △ 13 | 10 | 23 | △ 13 | △ 26 | 2,746 | △ 2 |
| 舟形町 | 5,771 | 2,796 | 2,975 | 2 | 9 | △ 7 | 10 | 13 | △ 3 | △ 10 | 1,641 | 3 |
| 真室川町 | 8,585 | 4,081 | 4,504 | 3 | 15 | △ 12 | 8 | 16 | △ 8 | △ 20 | 2,552 | △ 4 |
| 大蔵村 | 3,523 | 1,708 | 1,815 | 2 | 5 | △ 3 | 1 | 13 | △ 12 | △ 15 | 1,017 | △ 3 |
| 鮭川村 | 4,490 | 2,165 | 2,325 | 1 | 11 | △ 10 | 5 | 7 | △ 2 | △ 12 | 1,301 | △ 2 |
| 戸沢村 | 4,945 | 2,361 | 2,584 | 2 | 9 | △ 7 | 4 | 12 | △ 8 | △ 15 | 1,463 | △ 1 |
| 高島町 | 24,218 | 11,674 | 12,544 | 14 | 31 | △ 17 | 27 | 66 | △ 39 | △ 56 | 7,286 | △ 18 |
| 川西町 | 16,404 | 7,967 | 8,437 | 7 | 31 | △ 24 | 14 | 35 | △ 21 | △ 45 | 4,604 | △ 13 |
| 小国町 | 8,267 | 4,028 | 4,239 | 6 | 12 | △ 6 | 6 | 11 | △ 5 | △ 11 | 2,951 | △ 3 |
| 白鷹町 | 14,621 | 7,141 | 7,480 | 7 | 22 | △ 15 | 20 | 22 | △ 2 | △ 17 | 4,490 | 1 |
| 飯豊町 | 7,555 | 3,655 | 3,900 | 4 | 7 | △ 3 | 11 | 11 | 0 | △ 3 | 2,229 | 0 |
| 三川町 | 7,695 | 3,728 | 3,967 | 3 | 8 | △ 5 | 25 | 13 | 12 | 7 | 2,236 | 7 |
| 庄内町 | 22,231 | 10,520 | 11,711 | 12 | 26 | △ 14 | 32 | 26 | 6 | △ 8 | 6,606 | △ 3 |
| 遊佐町 | 14,622 | 6,860 | 7,762 | 4 | 15 | △ 11 | 12 | 28 | △ 16 | △ 27 | 4,556 | 2 |

【社会動態について】

社会動態の数値は、県内転出入と県外転出入の合計
ただし、()内は県外転出入のみの数値

じんこうTOPICS

平成25年12月



平成22年市区町村別生命表より 山形県市区町村別平均寿命

厚生労働省より、「平成22年市区町村別生命表」が公表されています。

市区町村別生命表は、死亡状況を市区町村単位で比較分析するため、人口動態統計（確定数）による日本における日本人の死亡数、出生数と国勢調査による日本人人口（確定数）をもとに、平成12年から5年（国勢調査年）ごとに作成されており、今回が3回目となります。
～平成25年7月31日公表～

県内市区町村の平均寿命は、女性は天童市の87.4年、男性では寒河江市の81.1年が最も高い

平均寿命（0歳の平均余命）は、全国の女性では沖縄県北中城村が89.0年、男性では長野県松川村が82.2年で最も高くなっています。

本県においては、女性では天童市の87.4年が最も高く、次いで東根市、河北町の86.9年となっており、男性では寒河江市の81.1年が最も高く、次いで山形市81.0年、山辺町の80.7年となっています。

県平均を10年前の平成12年と比べると、女性は1.7年、男性は2.3年それぞれ延びています。

[上位市区町村] (単位:年)

| 順位 | 女性 | | 男性 | |
|----|------|------|------|------|
| | 市区町村 | 平均寿命 | 市区町村 | 平均寿命 |
| | 全国 | 86.4 | 全国 | 79.6 |
| | 山形県 | 86.3 | 山形県 | 80.0 |
| 1 | 天童市 | 87.4 | 寒河江市 | 81.1 |
| - | 東根市 | 86.9 | 山形市 | 81.0 |
| - | 河北町 | 86.9 | 山辺町 | 80.7 |
| - | 山形市 | 86.8 | 天童市 | 80.6 |
| - | 三川町 | 86.8 | 東根市 | 80.6 |

[下位市区町村] (単位:年)

| 順位 | 女性 | | 男性 | |
|----|------|------|------|------|
| | 市区町村 | 平均寿命 | 市区町村 | 平均寿命 |
| - | 酒田市 | 85.7 | 鶴岡市 | 79.2 |
| - | 大石田町 | 85.7 | 酒田市 | 79.2 |
| - | 鮭川村 | 85.7 | 最上町 | 79.2 |
| 35 | 新庄市 | 85.5 | 遊佐町 | 78.8 |

注)・全国値、山形県値については、完全生命表及び都道府県別生命表の算出方法及び結果とは異なったものとなっています。

・順位は、小数点第1位での公表により不明。

・グラフ中、平成12年については、合併前の旧市区町村の値（庄内町には余目町）を当てています。

