

山形県の人口と世帯数（推計）

（平成25年10月1日現在）

9月の概況

平成25年10月1日現在の本県の人口は、1,141,260人（男 547,599人・女 593,661人）で、前月に比べ 554人減少した。

内訳では、自然動態で 463人（出生 686人・死亡 1,149人）減少、社会動態で 91人（県外転入 1,060人・県外転出 1,151人）減少した。

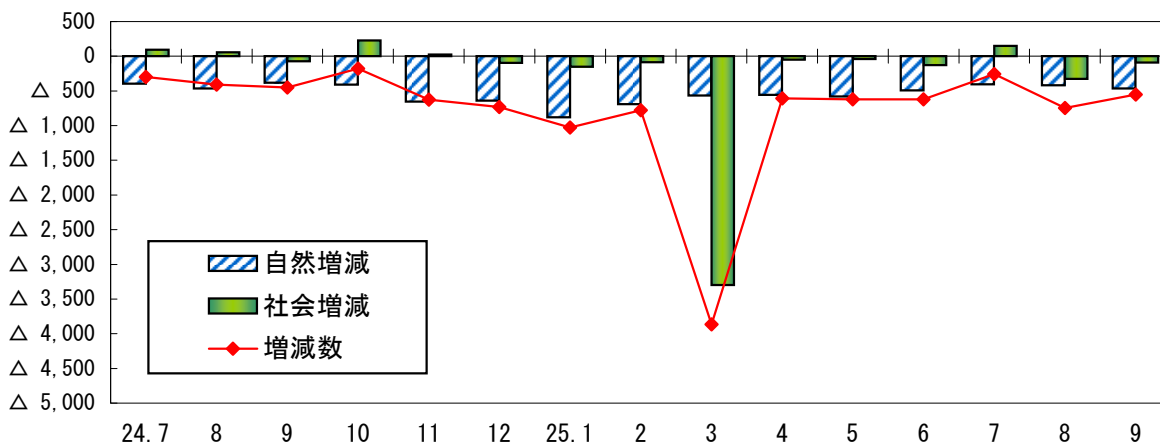
市町村別でみると、増加したのは 7市町、減少したのは 27市町村で、増減なしは 1町であった。

世帯数は、394,047世帯で、前月に比べ 140世帯増加した。

表1 平成25年9月中の人口動態

		総数	男	女
9月1日現在人口		1,141,814	547,856	593,958
自然動態	出生	686	379	307
	死亡	1,149	571	578
	自然動態増減	△ 463	△ 192	△ 271
社会動態	転入	県内	439	484
		県外	1,060	554
	転出	県内	439	484
		県外	1,151	619
	社会動態増減	△ 91	△ 65	△ 26
実増減		△ 554	△ 257	△ 297
10月1日現在人口		1,141,260	547,599	593,661

〈移動人口の月別推移〉



平成25年10月25日

山形県企画振興部統計企画課

表2 県人口と世帯数の推移

	総数	男	女	対前月 増減数	世帯数	対前月 増減数
* H 2. 10. 1	1,258,390	607,041	651,349	—	341,638	—
* H 7. 10. 1	1,256,958	607,316	649,642	—	360,178	—
* H12. 10. 1	1,244,147	601,372	642,775	—	377,049	—
* H17. 10. 1	1,216,181	585,023	631,158	—	386,728	—
* H22. 10. 1	1,168,924	560,643	608,281	—	388,608	—
H23. 10. 1	1,161,294	557,063	604,231	—	390,950	—
H24. 10. 1	1,151,863	552,490	599,373	—	392,853	—
11. 1	1,151,685	552,465	599,220	△ 178	392,965	112
12. 1	1,151,060	552,223	598,837	△ 625	393,033	68
H25. 1. 1	1,150,328	551,894	598,434	△ 732	392,962	△ 71
2. 1	1,149,300	551,354	597,946	△ 1,028	392,930	△ 32
3. 1	1,148,524	550,932	597,592	△ 776	392,733	△ 197
4. 1	1,144,660	548,970	595,690	△ 3,864	391,853	△ 880
5. 1	1,144,053	548,791	595,262	△ 607	393,664	1,811
6. 1	1,143,434	548,569	594,865	△ 619	393,825	161
7. 1	1,142,815	548,312	594,503	△ 619	393,862	37
8. 1	1,142,560	548,179	594,381	△ 255	394,010	148
9. 1	1,141,814	547,856	593,958	△ 746	393,907	△ 103
10. 1	1,141,260	547,599	593,661	△ 554	394,047	140

[利用上の注意]

- この月報は、平成22年国勢調査人口及び世帯数(確定値)(平成23年10月26日公表)を基礎として、これに市町村から報告される住民基本台帳法(注)に基づく「増減数」(出生、死亡及び転入、転出者)を加減して推計したものです。

(注)平成24年7月9日より外国人登録制度が廃止され、外国人住民についても、住民基本台帳制度へ移行しています。(従来より、外国人を移動人口調査に含めています。)

- 「*」は国勢調査確定値です。
- 「—」は該当なしです。
- 推計人口の基礎となる国勢調査の人口・世帯数と住民基本台帳法(旧外国人登録法を含む)に基づく人口・世帯のとらえ方に相違がありますので、利用に当たってはご注意ください。

- ◆各月報を取りまとめた「山形県の人口と世帯数～山形県社会的移動人口調査結果報告書～」を、毎年10月1日現在で年報として刊行していますのでご利用ください。
平成24年の年報を山形県ホームページに掲載しています。
(<http://www.pref.yamagata.jp/ou/kikakushinko/020052/>)

山形県の人口と世帯数についての照会は、下記をお願いします。

山形市松波二丁目8-1

山形県企画振興部統計企画課 生活統計担当

TEL 023-630-2186

FAX 023-630-2185

表3 市町村別人口と世帯数

平成25年10月1日現在

	総数	男	女	自然動態			社会動態			総増減	世帯数	世帯数増減
				出生	死亡	増減	転入	転出	増減			
総数	1,141,260	547,599	593,661	686	1,149	△ 463	1,983 (1,060)	2,074 (1,151)	△ 91 (△ 91)	△ 554	394,047	140
市部計	907,177	434,964	472,213	563	852	△ 289	1,689	1,729	△ 40	△ 329	323,837	142
郡部計	234,083	112,635	121,448	123	297	△ 174	294	345	△ 51	△ 225	70,210	△ 2
村山地域	556,063	267,440	288,623	343	512	△ 169	1,121	1,092	29	△ 140	195,416	119
最上地域	80,425	38,392	42,033	61	85	△ 24	144	136	8	△ 16	25,421	16
置賜地域	219,927	106,762	113,165	109	238	△ 129	310	406	△ 96	△ 225	74,811	1
庄内地域	284,845	135,005	149,840	173	314	△ 141	408	440	△ 32	△ 173	98,399	4
山形市	254,089	121,385	132,704	165	220	△ 55	556	512	44	△ 11	99,478	90
米沢市	87,345	42,807	44,538	46	77	△ 31	144	185	△ 41	△ 72	33,234	18
鶴岡市	132,535	62,987	69,548	69	135	△ 66	175	226	△ 51	△ 117	45,915	△ 2
酒田市	107,685	50,882	56,803	76	111	△ 35	168	155	13	△ 22	39,089	14
新庄市	37,637	17,844	19,793	31	37	△ 6	92	74	18	12	12,990	15
寒河江市	41,693	20,186	21,507	24	26	△ 2	64	60	4	2	13,064	11
上山市	32,419	15,326	17,093	18	32	△ 14	42	50	△ 8	△ 22	10,626	4
村山市	25,577	12,291	13,286	13	23	△ 10	37	30	7	△ 3	7,884	1
長井市	28,520	13,784	14,736	15	33	△ 18	46	47	△ 1	△ 19	9,284	3
天童市	61,973	29,976	31,997	37	60	△ 23	157	139	18	△ 5	21,037	16
東根市	47,159	23,285	23,874	41	50	△ 9	142	144	△ 2	△ 11	15,230	△ 17
尾花沢市	17,756	8,603	9,153	12	23	△ 11	15	45	△ 30	△ 41	5,303	△ 8
南陽市	32,789	15,608	17,181	16	25	△ 9	51	62	△ 11	△ 20	10,703	△ 3
山辺町	14,780	7,022	7,758	4	10	△ 6	20	28	△ 8	△ 14	4,476	6
中山町	11,666	5,649	6,017	6	9	△ 3	18	14	4	1	3,495	0
河北町	19,303	9,317	9,986	9	23	△ 14	30	23	7	△ 7	5,843	8
西川町	5,850	2,778	3,072	1	7	△ 6	5	8	△ 3	△ 9	1,867	1
朝日町	7,404	3,646	3,758	2	10	△ 8	6	16	△ 10	△ 18	2,276	△ 1
大江町	8,742	4,243	4,499	8	8	0	13	9	4	4	2,661	7
大石田町	7,652	3,733	3,919	3	11	△ 8	16	14	2	△ 6	2,176	1
金山町	6,055	2,889	3,166	7	8	△ 1	10	6	4	3	1,689	△ 1
最上町	9,314	4,504	4,810	7	7	0	13	17	△ 4	△ 4	2,751	2
舟形町	5,788	2,803	2,985	3	4	△ 1	10	7	3	2	1,640	△ 2
真室川町	8,607	4,088	4,519	7	10	△ 3	11	8	3	0	2,558	4
大蔵村	3,541	1,712	1,829	1	5	△ 4	2	9	△ 7	△ 11	1,019	△ 3
鮭川村	4,513	2,176	2,337	3	9	△ 6	2	6	△ 4	△ 10	1,303	1
戸沢村	4,970	2,376	2,594	2	5	△ 3	4	9	△ 5	△ 8	1,471	0
高島町	24,265	11,690	12,575	12	38	△ 26	33	38	△ 5	△ 31	7,284	1
川西町	16,488	8,012	8,476	5	22	△ 17	12	20	△ 8	△ 25	4,631	△ 8
小国町	8,298	4,042	4,256	5	15	△ 10	9	19	△ 10	△ 20	2,960	△ 4
白鷹町	14,655	7,159	7,496	5	18	△ 13	7	22	△ 15	△ 28	4,484	△ 8
飯豊町	7,567	3,660	3,907	5	10	△ 5	8	13	△ 5	△ 10	2,231	2
三川町	7,688	3,720	3,968	7	13	△ 6	25	14	11	5	2,227	2
庄内町	22,269	10,539	11,730	15	27	△ 12	24	24	0	△ 12	6,617	△ 4
遊佐町	14,668	6,877	7,791	6	28	△ 22	16	21	△ 5	△ 27	4,551	△ 6

【社会動態について】

社会動態の数値は、県内転出入と県外転出入の合計
ただし、()内は県外転出入のみの数値

じんこうTOPICS



平成25年10月

平成22年都道府県別生命表より 山形県の平均寿命

厚生労働省より、「平成22年都道府県別生命表」が公表されています。

都道府県別生命表は、死亡状況を都道府県単位で比較分析するため、国勢調査による日本人人口（確定数）と人口動態統計（確定数）による日本における日本人の死亡数、出生数をもとに、昭和40年から5年（国勢調査年）ごとに作成されており、今回が10回目となります。

山形県の平均寿命は、女性で86.28年、男性で79.97年、平成17年と比べ男性の伸び率は全国1位。

平均寿命（0歳の平均余命）は、全国の女性で86.35年、男性で79.59年となっており、長野県の女性が87.18年、男性が80.88年とともにも最も高く、本県の女性の86.28年は全国28位、男性の79.97年は同9位となっています。

前回の平成17年の平均寿命に比べ、全国の女性で0.60年、男性では0.80年伸び、本県の女性が0.56年、男性が1.43年と伸びており、本県の男性の伸び率が全国で最も大きくなっています。

平均寿命の推移は下図のとおりですが、本県の平均寿命は約50年前に比べ、男女とも約17年伸びています。

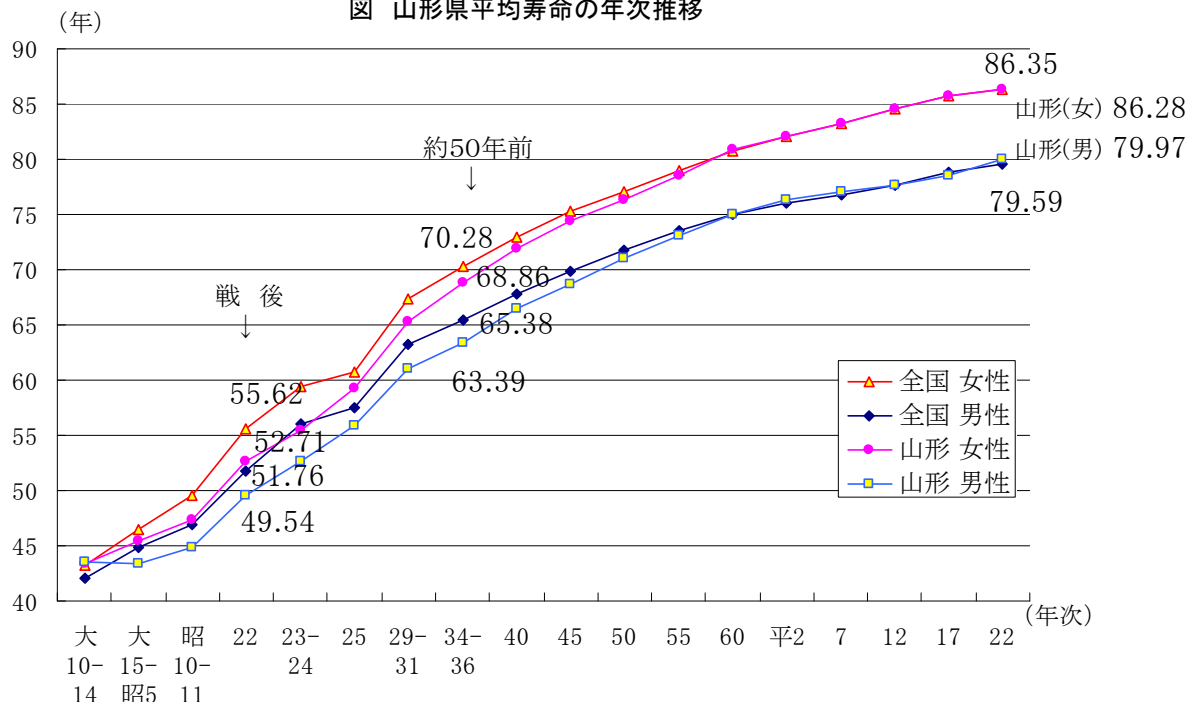
注）全国値については、第21回完全生命表(平成22年)の算出方法及び結果とは異なったものとなっています。

表 都道府県別の平均寿命

(単位：年)

順位	女性				男性			
	平成22年		平成17年		平成22年		平成17年	
	都道府県	平均寿命	都道府県	平均寿命	都道府県	平均寿命	都道府県	平均寿命
	全 国	86.35	全 国	85.75	全 国	79.59	全 国	78.79
1	長 野	87.18	沖 縄	86.88	長 野	80.88	長 野	79.84
2	島 根	87.07	島 根	86.57	滋 賀	80.58	滋 賀	79.60
3	沖 縄	87.02	熊 本	86.54	福 井	80.47	神 奈 川	79.52
⋮	⋮	⋮	⋮	⋮	⋮	⋮	⋮	⋮
9	⋮	⋮	⋮	⋮	山 形	79.97	⋮	⋮
⋮	⋮	⋮	⋮	⋮	⋮	⋮	⋮	⋮
27	⋮	⋮	山 形	85.72	⋮	⋮	⋮	⋮
28	山 形	86.28	⋮	⋮	⋮	⋮	山 形	78.54
⋮	⋮	⋮	⋮	⋮	⋮	⋮	⋮	⋮
45	和歌山	85.69	秋 田	85.19	岩 手	78.53	岩 手	77.81
46	栃 木	85.66	栃 木	85.03	秋 田	78.22	秋 田	77.44
47	青 森	85.34	青 森	84.80	青 森	77.28	青 森	76.27

図 山形県平均寿命の年次推移



資料：大正10年～昭和31年は、水島治夫「府県別生命表集」、昭和34年～36年は、水島治夫、重松峻夫「都道府県別生命表」
昭和40年～60年は、厚生省「地域別生命表」、平成2年～22年は、厚生労働省(旧厚生省含)「都道府県別生命表」

☑ 詳細は、厚生労働省のホームページ <http://www.mhlw.go.jp/toukei/list/list54-57.html> をご覧ください。