

山形県の人口と世帯数（推計）

（平成25年8月1日現在）

7月の概況

平成25年8月1日現在の本県の人口は、1,142,560人（男 548,179人・女 594,381人）で、前月に比べ 255人減少した。

内訳では、自然動態で 405人（出生 743人・死亡 1,148人）減少、社会動態で 150人（県外転入 1,240人・県外転出 1,090人）増加した。

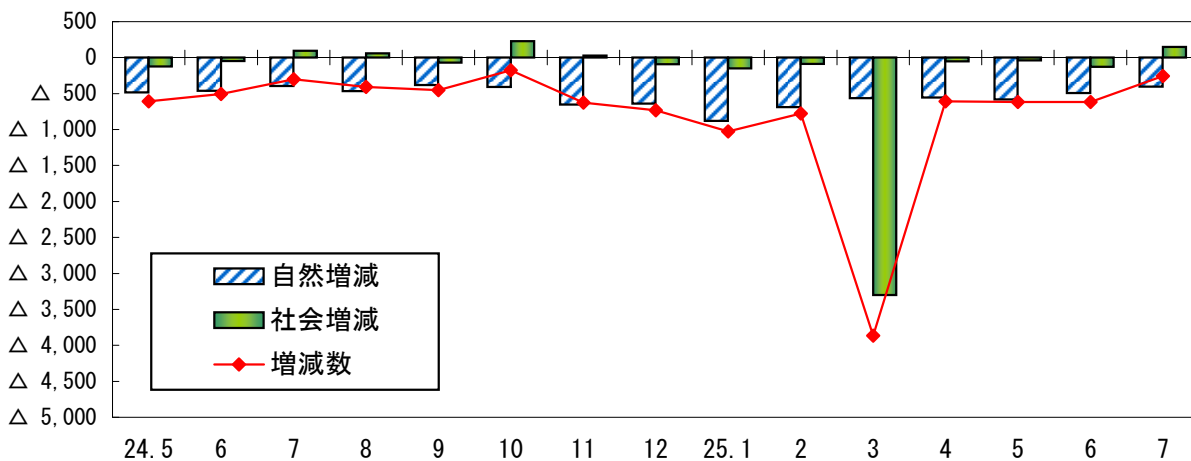
市町村別で見ると、増加したのは 6市町、減少したのは 27市町村で、増減なしは 2市村であった。

世帯数は、394,010世帯で、前月に比べ 148世帯増加した。

表1 平成25年7月中の人口動態

		総数	男	女
7月1日現在人口		1,142,815	548,312	594,503
自然動態	出生	743	371	372
	死亡	1,148	577	571
	自然動態増減	△ 405	△ 206	△ 199
社会動態	転入	県内	472	531
		県外	1,240	698
	転出	県内	472	531
		県外	1,090	625
	社会動態増減	150	73	77
実増減		△ 255	△ 133	△ 122
8月1日現在人口		1,142,560	548,179	594,381

〈移動人口の月別推移〉



平成25年8月23日

山形県企画振興部統計企画課

表2 県人口と世帯数の推移

	総数	男	女	対前月 増減数	世帯数	対前月 増減数	
* H 2. 10. 1	1,258,390	607,041	651,349	—	341,638	—	
* H 7. 10. 1	1,256,958	607,316	649,642	—	360,178	—	
* H12. 10. 1	1,244,147	601,372	642,775	—	377,049	—	
* H17. 10. 1	1,216,181	585,023	631,158	—	386,728	—	
* H22. 10. 1	1,168,924	560,643	608,281	—	388,608	—	
H23. 10. 1	1,161,294	557,063	604,231	—	390,950	—	
H24.	11. 1	1,160,923	556,840	604,083	△ 371	391,125	175
	12. 1	1,160,400	556,584	603,816	△ 523	391,256	131
	1. 1	1,159,638	556,171	603,467	△ 762	391,247	△ 9
	2. 1	1,158,767	555,749	603,018	△ 871	391,210	△ 37
	3. 1	1,157,951	555,389	602,562	△ 816	390,997	△ 213
	4. 1	1,154,833	553,813	601,020	△ 3,118	390,343	△ 654
	5. 1	1,154,135	553,507	600,628	△ 698	392,160	1,817
	6. 1	1,153,528	553,326	600,202	△ 607	392,295	135
	7. 1	1,153,022	553,022	600,000	△ 506	392,398	103
	8. 1	1,152,722	552,913	599,809	△ 300	392,571	173
H25.	9. 1	1,152,315	552,744	599,571	△ 407	392,704	133
	10. 1	1,151,863	552,490	599,373	△ 452	392,853	149
	11. 1	1,151,685	552,465	599,220	△ 178	392,965	112
	12. 1	1,151,060	552,223	598,837	△ 625	393,033	68
	1. 1	1,150,328	551,894	598,434	△ 732	392,962	△ 71
	2. 1	1,149,300	551,354	597,946	△ 1,028	392,930	△ 32
	3. 1	1,148,524	550,932	597,592	△ 776	392,733	△ 197
	4. 1	1,144,660	548,970	595,690	△ 3,864	391,853	△ 880
	5. 1	1,144,053	548,791	595,262	△ 607	393,664	1,811
	6. 1	1,143,434	548,569	594,865	△ 619	393,825	161
7. 1	1,142,815	548,312	594,503	△ 619	393,862	37	
8. 1	1,142,560	548,179	594,381	△ 255	394,010	148	

[利用上の注意]

- この月報は、平成22年国勢調査人口及び世帯数(確定値)(平成23年10月26日公表)を基礎として、これに市町村から報告される住民基本台帳法(注)に基づく「増減数」(出生、死亡及び転入、転出者)を加減して推計したものです。

(注)平成24年7月9日より外国人登録制度が廃止され、外国人住民についても、住民基本台帳制度へ移行しています。(従来より、外国人を移動人口調査に含めています。)

- 「*」は国勢調査確定値です。
- 「—」は該当なしです。
- 推計人口の基礎となる国勢調査の人口・世帯数と住民基本台帳法(旧外国人登録法を含む)に基づく人口・世帯のとらえ方に相違がありますので、利用に当たってはご注意ください。

◆ 各月報を取りまとめた「山形県の人口と世帯数～山形県社会的移動人口調査結果報告書～」を、毎年10月1日現在で年報として刊行していますのでご利用ください。

平成24年の年報を山形県ホームページに掲載しています。

(<http://www.pref.yamagata.jp/ou/kikakushinko/020052/>)

山形県の人口と世帯数についての照会は、下記にお願いします。

山形市松波二丁目8-1

山形県企画振興部統計企画課 生活統計担当

TEL 023-630-2186

FAX 023-630-2185

表3 市町村別人口と世帯数

平成25年8月1日現在

	総数	男	女	自然動態			社会動態			総増減	世帯数	世帯数増減
				出生	死亡	増減	転入	転出	増減			
総数	1,142,560	548,179	594,381	743	1,148	△ 405	2,243 (1,240)	2,093 (1,090)	150 (150)	△ 255	394,010	148
市部計	907,989	435,317	472,672	606	868	△ 262	1,927	1,713	214	△ 48	323,770	154
郡部計	234,571	112,862	121,709	137	280	△ 143	316	380	△ 64	△ 207	70,240	△ 6
村山地域	556,434	267,584	288,850	390	520	△ 130	1,346	1,211	135	5	195,343	146
最上地域	80,556	38,442	42,114	53	93	△ 40	119	128	△ 9	△ 49	25,420	2
置賜地域	220,335	106,956	113,379	143	233	△ 90	381	371	10	△ 80	74,849	△ 1
庄内地域	285,235	135,197	150,038	157	302	△ 145	397	383	14	△ 131	98,398	1
山形市	254,155	121,381	132,774	193	224	△ 31	660	541	119	88	99,421	47
米沢市	87,507	42,882	44,625	61	84	△ 23	187	153	34	11	33,232	11
鶴岡市	132,712	63,070	69,642	76	114	△ 38	127	172	△ 45	△ 83	45,891	△ 22
酒田市	107,811	50,950	56,861	54	132	△ 78	205	152	53	△ 25	39,113	30
新庄市	37,666	17,845	19,821	28	43	△ 15	70	70	0	△ 15	12,969	△ 5
寒河江市	41,702	20,187	21,515	27	42	△ 15	91	81	10	△ 5	13,055	9
上山市	32,480	15,351	17,129	17	37	△ 20	46	64	△ 18	△ 38	10,621	△ 7
村山市	25,608	12,310	13,298	9	28	△ 19	22	42	△ 20	△ 39	7,881	4
長井市	28,552	13,795	14,757	15	35	△ 20	44	47	△ 3	△ 23	9,288	△ 6
天童市	61,960	29,962	31,998	47	54	△ 7	138	131	7	0	21,002	△ 1
東根市	47,195	23,335	23,860	48	29	19	276	172	104	123	15,271	104
尾花沢市	17,817	8,619	9,198	10	21	△ 11	14	31	△ 17	△ 28	5,316	△ 6
南陽市	32,824	15,630	17,194	21	25	△ 4	47	57	△ 10	△ 14	10,710	△ 4
山辺町	14,801	7,027	7,774	7	12	△ 5	19	28	△ 9	△ 14	4,467	△ 6
中山町	11,673	5,648	6,025	8	8	0	19	26	△ 7	△ 7	3,492	2
河北町	19,313	9,329	9,984	10	25	△ 15	29	35	△ 6	△ 21	5,832	△ 2
西川町	5,869	2,786	3,083	1	9	△ 8	5	12	△ 7	△ 15	1,873	△ 1
朝日町	7,431	3,654	3,777	1	9	△ 8	2	15	△ 13	△ 21	2,274	△ 1
大江町	8,763	4,250	4,513	7	11	△ 4	15	25	△ 10	△ 14	2,662	3
大石田町	7,667	3,745	3,922	5	11	△ 6	10	8	2	△ 4	2,176	1
金山町	6,055	2,889	3,166	5	8	△ 3	7	3	4	1	1,687	1
最上町	9,332	4,521	4,811	2	13	△ 11	4	13	△ 9	△ 20	2,748	0
舟形町	5,797	2,807	2,990	3	7	△ 4	6	3	3	△ 1	1,647	△ 1
真室川町	8,623	4,094	4,529	9	8	1	14	19	△ 5	△ 4	2,558	5
大蔵村	3,569	1,720	1,849	0	5	△ 5	5	6	△ 1	△ 6	1,032	0
鮭川村	4,530	2,182	2,348	3	2	1	4	9	△ 5	△ 4	1,304	△ 2
戸沢村	4,984	2,384	2,600	3	7	△ 4	9	5	4	0	1,475	4
高畠町	24,309	11,702	12,607	13	19	△ 6	48	55	△ 7	△ 13	7,285	9
川西町	16,535	8,036	8,499	11	31	△ 20	14	20	△ 6	△ 26	4,640	△ 8
小国町	8,331	4,063	4,268	3	11	△ 8	8	10	△ 2	△ 10	2,967	△ 7
白鷹町	14,691	7,176	7,515	13	18	△ 5	19	20	△ 1	△ 6	4,496	4
飯豊町	7,586	3,672	3,914	6	10	△ 4	14	9	5	1	2,231	0
三川町	7,701	3,722	3,979	11	13	△ 2	12	7	5	3	2,221	△ 2
庄内町	22,295	10,556	11,739	12	27	△ 15	36	24	12	△ 3	6,613	△ 4
遊佐町	14,716	6,899	7,817	4	16	△ 12	17	28	△ 11	△ 23	4,560	△ 1

【社会動態について】

社会動態の数値は、県内転出入と県外転出入の合計
ただし、()内は県外転出入のみの数値

お知らせ

調査へのご協力をお願いします。



政府統計
このマークの調査には
安心してご回答ください

平成25年8月

総務省統計局・山形県・市町村では、10月1日現在で住宅・土地統計調査を実施します。

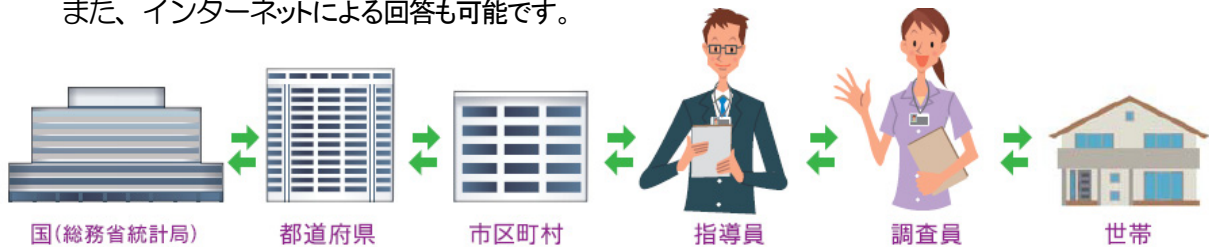
※ 昭和23年以来5年ごとに行われており、平成25年調査は、14回目になります。

住生活に関する様々な施策のための基礎資料を得ることを目的に、全国約350万世帯の方々を対象とした大規模な調査です。

山形県では、全市町村で約34,000世帯の方々を対象に行われます。



調査は次のような流れで、調査員が調査票を皆様の世帯に配布し、集める方法により行います。また、インターネットによる回答も可能です。

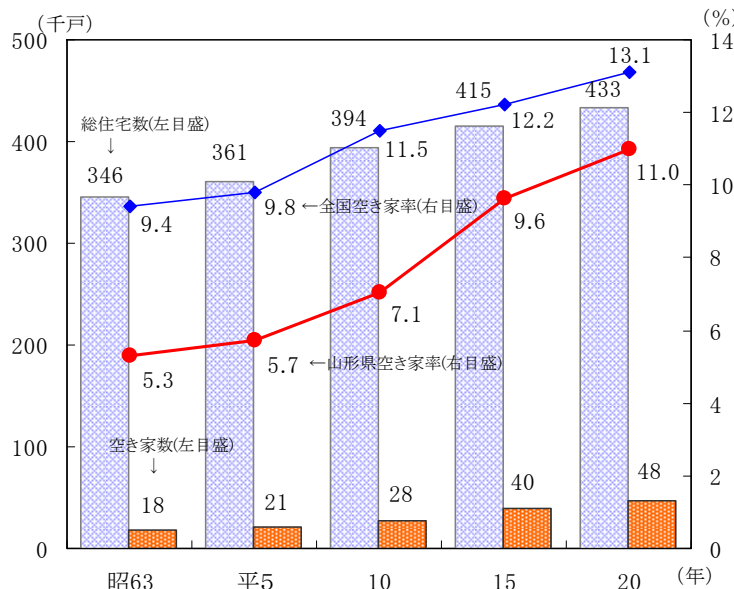


平成25年調査のポイント

- 東日本大震災による住宅移動・住宅工事等の実態を把握
- 耐震性・省エネルギー性、バリアフリーなどの住宅性能の把握
- 調査方法として、インターネット調査を全国に展開

☑ 調査世帯の対象となり、調査の内容などについて分からない点がありましたら、調査員が訪問した際にご質問をいただくか、市町村の住宅・土地統計調査担当までお問合せください。

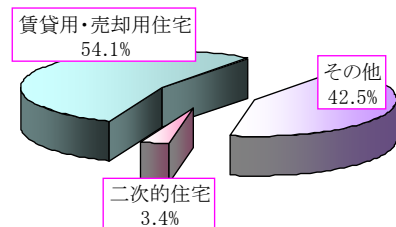
◎ 過去の住宅・土地統計調査結果より ～山形県の総住宅数、空き家数、空き家率の推移～



※ 空き家率は、総住宅数に占める割合。

年次	総数	空き家 (戸)		
		別荘などの二次的住宅	賃貸用又は売却用住宅	その他
昭和63年	18,300	1,000	9,400	7,900
平成5年	20,700	1,300	9,600	9,800
10年	27,800	1,300	15,000	11,400
15年	40,000	1,900	22,300	15,800
20年	47,500	1,600	25,700	20,200

空き家の種類別割合ー平成20年ー



※ 「その他」には、空き家の種類が不明のもの、取り壊し前や、長期間不在の住宅などが含まれます。