

# 山形県の人口と世帯数（推計）

（平成25年6月1日現在）

## 5月の概況

平成25年6月1日現在の本県の人口は、1,143,434人（男 548,569人・女 594,865人）で、前月に比べ 619人減少した。

内訳では、自然動態で 581人（出生 714人・死亡 1,295人）減少、社会動態で 38人（県外転入 1,023人・県外転出 1,061人）減少した。

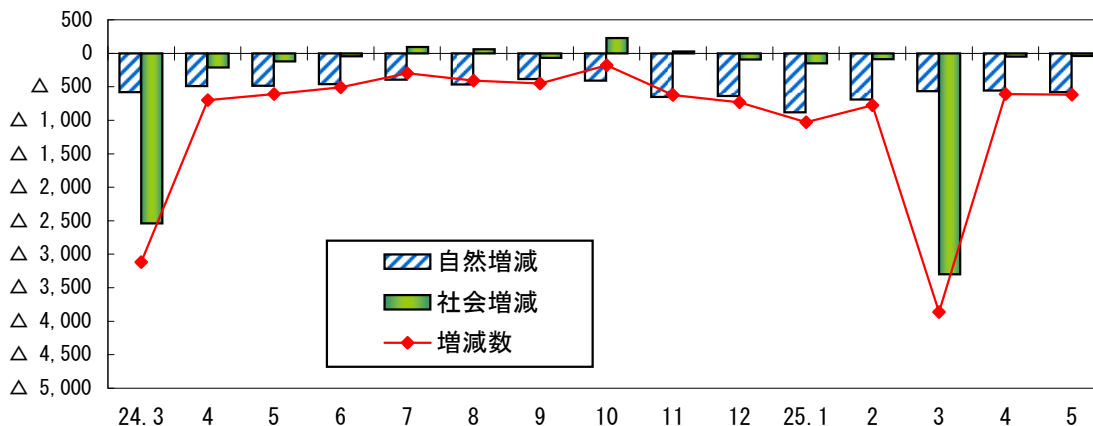
市町村別でみると、増加したのは 7市町、減少したのは 28市町村であった。

世帯数は、393,825世帯で、前月に比べ 161世帯増加した。

表1 平成25年5月中の人口動態

		総数	男	女
5月1日現在人口		1,144,053	548,791	595,262
自然動態	出生	714	361	353
	死亡	1,295	599	696
	自然動態増減	△ 581	△ 238	△ 343
社会動態	転入	県内	478	545
		県外	1,023	481
	転出	県内	1,023	478
		県外	1,061	526
	社会動態増減	△ 38	16	△ 54
実増減		△ 619	△ 222	△ 397
6月1日現在人口		1,143,434	548,569	594,865

〈移動人口の月別推移〉



平成25年6月25日

山形県企画振興部統計企画課

表2 県人口と世帯数の推移

	総数	男	女	対前月 増減数	世帯数	対前月 増減数	
* H 2. 10. 1	1,258,390	607,041	651,349	—	341,638	—	
* H 7. 10. 1	1,256,958	607,316	649,642	—	360,178	—	
* H12. 10. 1	1,244,147	601,372	642,775	—	377,049	—	
* H17. 10. 1	1,216,181	585,023	631,158	—	386,728	—	
* H22. 10. 1	1,168,924	560,643	608,281	—	388,608	—	
H23. 10. 1	1,161,294	557,063	604,231	—	390,950	—	
H24.	11. 1	1,160,923	556,840	604,083	△ 371	391,125	175
	12. 1	1,160,400	556,584	603,816	△ 523	391,256	131
	1. 1	1,159,638	556,171	603,467	△ 762	391,247	△ 9
	2. 1	1,158,767	555,749	603,018	△ 871	391,210	△ 37
	3. 1	1,157,951	555,389	602,562	△ 816	390,997	△ 213
	4. 1	1,154,833	553,813	601,020	△ 3,118	390,343	△ 654
	5. 1	1,154,135	553,507	600,628	△ 698	392,160	1,817
	6. 1	1,153,528	553,326	600,202	△ 607	392,295	135
	7. 1	1,153,022	553,022	600,000	△ 506	392,398	103
	8. 1	1,152,722	552,913	599,809	△ 300	392,571	173
9. 1	1,152,315	552,744	599,571	△ 407	392,704	133	
10. 1	1,151,863	552,490	599,373	△ 452	392,853	149	
H25.	11. 1	1,151,685	552,465	599,220	△ 178	392,965	112
	12. 1	1,151,060	552,223	598,837	△ 625	393,033	68
	1. 1	1,150,328	551,894	598,434	△ 732	392,962	△ 71
	2. 1	1,149,300	551,354	597,946	△ 1,028	392,930	△ 32
	3. 1	1,148,524	550,932	597,592	△ 776	392,733	△ 197
	4. 1	1,144,660	548,970	595,690	△ 3,864	391,853	△ 880
	5. 1	1,144,053	548,791	595,262	△ 607	393,664	1,811
6. 1	1,143,434	548,569	594,865	△ 619	393,825	161	

[利用上の注意]

- この月報は、平成22年国勢調査人口及び世帯数(確定値)(平成23年10月26日公表)を基礎として、これに市町村から報告される住民基本台帳法(注)に基づく「増減数」(出生、死亡及び転入、転出者)を加減して推計したものです。

(注)平成24年7月9日より外国人登録制度が廃止され、外国人住民についても、住民基本台帳制度へ移行しています。(従来より、外国人を移動人口調査に含めています。)

- 「\*」は国勢調査確定値です。
- 「—」は該当なしです。
- 推計人口の基礎となる国勢調査の人口・世帯数と住民基本台帳法(旧外国人登録法を含む)に基づく人口・世帯のとらえ方に相違がありますので、利用に当たってはご注意ください。

- ◆ 各月報を取りまとめた「山形県の人口と世帯数～山形県社会的移動人口調査結果報告書～」を、毎年10月1日現在で年報として刊行していますのでご利用ください。  
平成24年の年報を山形県ホームページに掲載しています。  
(<http://www.pref.yamagata.jp/ou/kikakushinko/020052/>)

山形県の人口と世帯数についての照会は、下記をお願いします。

山形市松波二丁目8-1

山形県企画振興部統計企画課 生活統計担当

TEL 023-630-2186

FAX 023-630-2185

表3 市町村別人口と世帯数

平成25年6月1日現在

	総数	男	女	自然動態			社会動態			総増減	世帯数	世帯数増減
				出生	死亡	増減	転入	転出	増減			
総数	1,143,434	548,569	594,865	714	1,295	△ 581	2,046 (1,023)	2,084 (1,061)	△ 38 (△ 38)	△ 619	393,825	161
市部計	908,360	435,497	472,863	583	976	△ 393	1,718	1,656	62	△ 331	323,569	220
郡部計	235,074	113,072	122,002	131	319	△ 188	328	428	△ 100	△ 288	70,256	△ 59
村山地域	556,570	267,629	288,941	351	590	△ 239	1,113	1,051	62	△ 177	195,116	176
最上地域	80,697	38,498	42,199	45	116	△ 71	119	175	△ 56	△ 127	25,431	△ 29
置賜地域	220,574	107,074	113,500	142	240	△ 98	360	410	△ 50	△ 148	74,853	10
庄内地域	285,593	135,368	150,225	176	349	△ 173	454	448	6	△ 167	98,425	4
山形市	254,012	121,348	132,664	175	236	△ 61	586	475	111	50	99,306	161
米沢市	87,532	42,890	44,642	56	75	△ 19	187	166	21	2	33,219	29
鶴岡市	132,903	63,166	69,737	85	155	△ 70	200	197	3	△ 67	45,934	△ 11
酒田市	107,928	51,010	56,918	62	138	△ 76	175	163	12	△ 64	39,090	23
新庄市	37,715	17,860	19,855	23	46	△ 23	71	105	△ 34	△ 57	12,976	△ 9
寒河江市	41,734	20,197	21,537	22	45	△ 23	66	82	△ 16	△ 39	13,046	△ 10
上山市	32,502	15,360	17,142	15	50	△ 35	32	75	△ 43	△ 78	10,616	△ 19
村山市	25,674	12,335	13,339	10	28	△ 18	23	40	△ 17	△ 35	7,883	△ 3
長井市	28,583	13,810	14,773	23	25	△ 2	33	52	△ 19	△ 21	9,294	0
天童市	61,976	29,968	32,008	36	66	△ 30	147	114	33	3	21,000	32
東根市	47,071	23,250	23,821	41	50	△ 9	121	111	10	1	15,166	16
尾花沢市	17,879	8,655	9,224	7	28	△ 21	14	29	△ 15	△ 36	5,323	△ 2
南陽市	32,851	15,648	17,203	28	34	△ 6	63	47	16	10	10,716	13
山辺町	14,835	7,032	7,803	9	16	△ 7	29	27	2	△ 5	4,471	△ 1
中山町	11,683	5,649	6,034	3	8	△ 5	23	26	△ 3	△ 8	3,487	9
河北町	19,374	9,356	10,018	13	16	△ 3	38	21	17	14	5,838	△ 3
西川町	5,889	2,801	3,088	3	6	△ 3	4	13	△ 9	△ 12	1,874	2
朝日町	7,448	3,661	3,787	4	12	△ 8	12	14	△ 2	△ 10	2,272	0
大江町	8,806	4,266	4,540	6	18	△ 12	11	8	3	△ 9	2,662	△ 2
大石田町	7,687	3,751	3,936	7	11	△ 4	7	16	△ 9	△ 13	2,172	△ 4
金山町	6,061	2,895	3,166	2	12	△ 10	11	9	2	△ 8	1,688	2
最上町	9,367	4,536	4,831	4	8	△ 4	7	11	△ 4	△ 8	2,750	△ 3
舟形町	5,807	2,812	2,995	1	13	△ 12	8	6	2	△ 10	1,646	△ 3
真室川町	8,642	4,099	4,543	6	11	△ 5	9	12	△ 3	△ 8	2,562	△ 2
大蔵村	3,580	1,725	1,855	3	4	△ 1	3	5	△ 2	△ 3	1,034	0
鮭川村	4,536	2,189	2,347	5	12	△ 7	2	18	△ 16	△ 23	1,303	△ 8
戸沢村	4,989	2,382	2,607	1	10	△ 9	8	9	△ 1	△ 10	1,472	△ 6
高畠町	24,359	11,718	12,641	11	24	△ 13	27	54	△ 27	△ 40	7,275	△ 18
川西町	16,580	8,062	8,518	8	29	△ 21	15	29	△ 14	△ 35	4,651	△ 4
小国町	8,362	4,083	4,279	3	13	△ 10	12	17	△ 5	△ 15	2,978	△ 3
白鷹町	14,717	7,191	7,526	11	29	△ 18	16	31	△ 15	△ 33	4,488	△ 5
飯豊町	7,590	3,672	3,918	2	11	△ 9	7	14	△ 7	△ 16	2,232	△ 2
三川町	7,697	3,714	3,983	7	12	△ 5	25	9	16	11	2,217	0
庄内町	22,316	10,567	11,749	15	27	△ 12	27	48	△ 21	△ 33	6,623	△ 11
遊佐町	14,749	6,911	7,838	7	17	△ 10	27	31	△ 4	△ 14	4,561	3

## 【社会動態について】

社会動態の数値は、県内転入と県外転入の合計  
ただし、( )内は県外転入のみの数値

# じんこうTOPICS



平成25年6月

## 「日本の地域別将来推計人口」(平成25年3月推計)より 山形県市町村別総人口の推計

国立社会保障・人口問題研究所(厚生労働省に設置された国立の政策研究機関)において、平成22年国勢調査を基に、平成22(2010)~52(2040)年までの30年間(5年ごと)について、市区町村別の将来人口を推計しています。

### すべての市町村で平成52(2040)年の総人口は平成22(2010)年を下回る。

今回の県内市町村の推計をみると、5年ごとにすべての市町村で総人口の減少が続くとされています。

各市町村別の平成22(2010)年と平成52(2040)年の人口は下表、下図のとおりですが、減少率をみると、大蔵村が47.6%と最も高く、次いで、鮭川村47.4%、戸沢村47.0%などとなっており、12市町村が40%を上回ると予測しています。

単位 人口:人、減少率:%

村山地域	平22(2010)	平52(2040)	減少率
計	563,473	432,937	-23.2
山形市	254,244	209,380	-17.6
寒河江市	42,373	31,946	-24.6
上山市	33,836	20,846	-38.4
村山市	26,811	17,717	-33.9
天童市	62,214	47,095	-24.3
東根市	46,414	42,031	-9.4
尾花沢市	18,955	10,827	-42.9
山辺町	15,139	12,167	-19.6
中山町	12,015	8,377	-30.3
河北町	19,959	14,140	-29.2
西川町	6,270	3,439	-45.2
朝日町	7,856	4,444	-43.4
大江町	9,227	5,806	-37.1
大石田町	8,160	4,722	-42.1

最上地域	平22(2010)	平52(2040)	減少率
計	84,319	52,572	-37.7
新庄市	38,850	27,020	-30.5
金山町	6,365	3,836	-39.7
最上町	9,847	5,690	-42.2
舟形町	6,164	3,699	-40.0
真室川町	9,165	4,986	-45.6
大蔵村	3,762	1,972	-47.6
鮭川村	4,862	2,558	-47.4
戸沢村	5,304	2,811	-47.0

置賜地域	平22(2010)	平52(2040)	減少率
計	226,989	156,405	-31.1
米沢市	89,401	65,281	-27.0
長井市	29,473	19,728	-33.1
南陽市	33,658	23,412	-30.4
高畠町	25,025	18,140	-27.5
川西町	17,313	10,105	-41.6
小国町	8,862	5,117	-42.3
白鷹町	15,314	9,767	-36.2
飯豊町	7,943	4,855	-38.9

庄内地域	平22(2010)	平52(2040)	減少率
計	294,143	193,640	-34.2
鶴岡市	136,623	94,090	-31.1
酒田市	111,151	71,170	-36.0
三川町	7,731	5,513	-28.7
庄内町	23,158	14,471	-37.5
遊佐町	15,480	8,396	-45.8

※ 出生中位(死亡中位)推計

☒ 詳細は、国立社会保障・人口問題研究所ホームページ <http://www.ipss.go.jp/> をご覧ください。

