

# 山形県の人口と世帯数（推計）

（平成22年9月1日現在）

## 8月の概況

平成22年9月1日現在の県人口は、1,171,454人（男 562,015人・女 609,439人）で、前月に比べ**308**人減少した。

内訳では、自然動態で**414**人（出生 756人・死亡 1,170人）減少、社会動態で**106**人（県外転入 1,203人・県外転出 1,097人）増加した。

市町村別で見ると、増加したのは6市村、減少したのは27市町村で、増減なしは2市町であった。

一方、世帯数は393,079世帯で前月に比べ**112**世帯増加した。

表1 平成22年8月中の人口動態

|          |        | 総数        | 男       | 女       |
|----------|--------|-----------|---------|---------|
| 8月1日現在人口 |        | 1,171,762 | 562,113 | 609,649 |
| 自然動態     | 出生     | 756       | 396     | 360     |
|          | 死亡     | 1,170     | 599     | 571     |
|          | 自然動態増減 | △ 414     | △ 203   | △ 211   |
| 社会動態     | 転入     | 県内        | 437     | 468     |
|          |        | 県外        | 1,203   | 653     |
|          | 転出     | 県内        | 437     | 468     |
|          |        | 県外        | 1,097   | 548     |
|          | 社会動態増減 | 106       | 105     | 1       |
| 実増減      |        | △ 308     | △ 98    | △ 210   |
| 9月1日現在人口 |        | 1,171,454 | 562,015 | 609,439 |

<人口移動の月別推移>

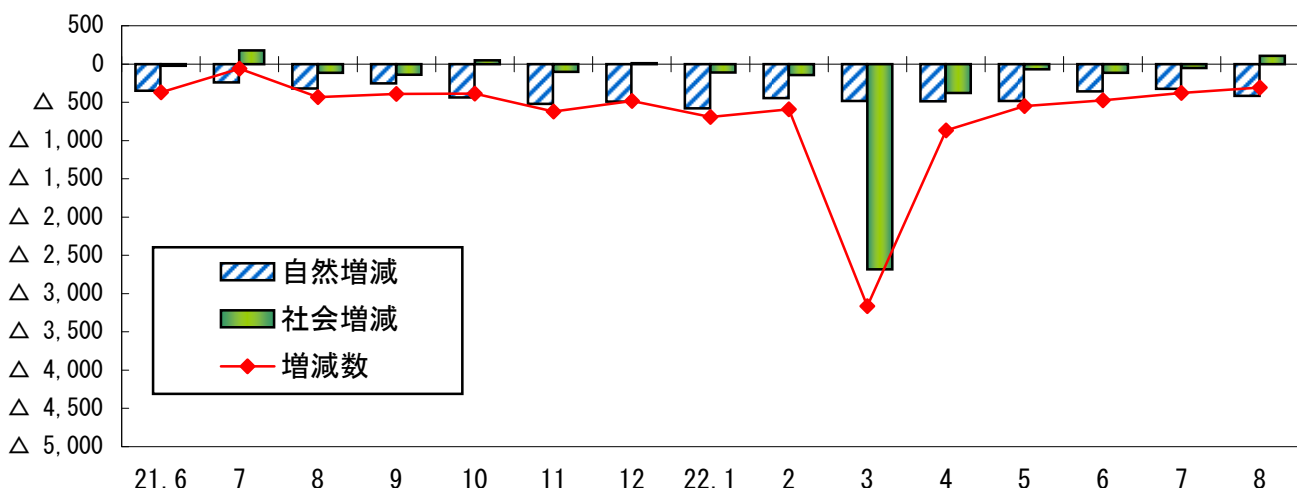


表2 県人口と世帯数の推移

|              | 総数        | 男       | 女       | 対前月<br>増減数 | 対前年同月<br>増減数 | 世帯数     |
|--------------|-----------|---------|---------|------------|--------------|---------|
| * H 2. 10. 1 | 1,258,390 | 607,041 | 651,349 | —          | —            | 341,638 |
| * H 7. 10. 1 | 1,256,958 | 607,316 | 649,642 | —          | —            | 360,178 |
| * H12. 10. 1 | 1,244,147 | 601,372 | 642,775 | —          | —            | 377,049 |
| * H17. 10. 1 | 1,216,181 | 585,023 | 631,158 | —          | —            | 386,728 |
| H18. 10. 1   | 1,207,513 | 580,370 | 627,143 | —          | —            | 388,647 |
| H19. 10. 1   | 1,198,710 | 575,542 | 623,168 | △ 253      | △ 8,803      | 390,238 |
| H20. 10. 1   | 1,189,152 | 570,705 | 618,447 | △ 379      | △ 9,558      | 391,156 |
| 11. 1        | 1,188,730 | 570,531 | 618,199 | △ 422      | △ 9,593      | 391,307 |
| 12. 1        | 1,188,214 | 570,211 | 618,003 | △ 516      | △ 9,636      | 391,341 |
| H21. 1. 1    | 1,187,623 | 569,927 | 617,696 | △ 591      | △ 9,551      | 391,277 |
| 2. 1         | 1,186,786 | 569,452 | 617,334 | △ 837      | △ 9,681      | 391,180 |
| 3. 1         | 1,186,225 | 569,195 | 617,030 | △ 561      | △ 9,542      | 390,986 |
| 4. 1         | 1,182,680 | 567,298 | 615,382 | △ 3,545    | △ 8,684      | 389,797 |
| 5. 1         | 1,181,775 | 566,858 | 614,917 | △ 905      | △ 9,065      | 391,413 |
| 6. 1         | 1,181,223 | 566,580 | 614,643 | △ 552      | △ 9,135      | 391,501 |
| 7. 1         | 1,180,852 | 566,373 | 614,479 | △ 371      | △ 9,078      | 391,572 |
| 8. 1         | 1,180,790 | 566,347 | 614,443 | △ 62       | △ 9,029      | 391,806 |
| 9. 1         | 1,180,356 | 566,130 | 614,226 | △ 434      | △ 9,175      | 391,991 |
| 10. 1        | 1,179,964 | 565,931 | 614,033 | △ 392      | △ 9,188      | 392,000 |
| 11. 1        | 1,179,577 | 565,811 | 613,766 | △ 387      | △ 9,153      | 392,101 |
| 12. 1        | 1,178,955 | 565,542 | 613,413 | △ 622      | △ 9,259      | 392,173 |
| H22. 1. 1    | 1,178,474 | 565,291 | 613,183 | △ 481      | △ 9,149      | 392,207 |
| 2. 1         | 1,177,784 | 564,968 | 612,816 | △ 690      | △ 9,002      | 392,180 |
| 3. 1         | 1,177,193 | 564,701 | 612,492 | △ 591      | △ 9,032      | 392,037 |
| 4. 1         | 1,174,030 | 563,137 | 610,893 | △ 3,163    | △ 8,650      | 391,368 |
| 5. 1         | 1,173,162 | 562,753 | 610,409 | △ 868      | △ 8,613      | 392,763 |
| 6. 1         | 1,172,613 | 562,484 | 610,129 | △ 549      | △ 8,610      | 392,855 |
| 7. 1         | 1,172,140 | 562,270 | 609,870 | △ 473      | △ 8,712      | 392,890 |
| 8. 1         | 1,171,762 | 562,113 | 609,649 | △ 378      | △ 9,028      | 392,967 |
| 9. 1         | 1,171,454 | 562,015 | 609,439 | △ 308      | △ 8,902      | 393,079 |

[利用上の注意]

- この月報は、平成17年国勢調査人口及び世帯数(確定値)を基礎として、これに市町村から報告される住民基本台帳及び外国人登録法に基づく「増減数」(出生、死亡及び転入、転出者)を加減して推計したものです。
  - 「\*」は国勢調査確定値です。
  - 「—」は該当なしです。
  - 世帯数については、国勢調査と住民基本台帳の世帯のとらえ方に若干の相違がありますので、利用に当たってはご注意ください。
- ◆ 各月報を取りまとめ、毎年10月1日現在で「山形県の人口と世帯数 ～山形県社会的移動人口調査結果報告書～」を刊行しておりますのでご利用ください。また、平成21年の年報を山形県ホームページに掲載しております。  
(<http://www.pref.yamagata.jp/ou/somu/020052/>)

山形県の人口と世帯数についての照会は、下記にお願いします。

山形市松波二丁目8-1  
山形県総務部総合政策局統計企画課 生活統計班

TEL 023-630-2186  
FAX 023-630-2185

表3 市町村別人口と世帯数

平成22年9月1日現在

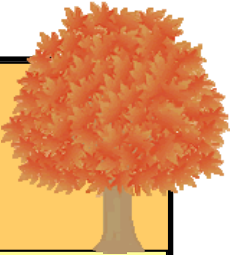
|      | 総数        | 男       | 女       | 自然動態 |       |       | 社会動態             |                  |              | 総増減   | 世帯数     | 世帯数増減 |
|------|-----------|---------|---------|------|-------|-------|------------------|------------------|--------------|-------|---------|-------|
|      |           |         |         | 出生   | 死亡    | 増減    | 転入               | 転出               | 増減           |       |         |       |
| 総数   | 1,171,454 | 562,015 | 609,439 | 756  | 1,170 | △ 414 | 2,108<br>(1,203) | 2,002<br>(1,097) | 106<br>(106) | △ 308 | 393,079 | 112   |
| 市部計  | 925,812   | 444,026 | 481,786 | 635  | 884   | △ 249 | 1,767            | 1,601            | 166          | △ 83  | 321,871 | 114   |
| 郡部計  | 245,642   | 117,989 | 127,653 | 121  | 286   | △ 165 | 341              | 401              | △ 60         | △ 225 | 71,208  | △ 2   |
| 村山地域 | 564,339   | 271,396 | 292,943 | 399  | 526   | △ 127 | 1,201            | 1,035            | 166          | 39    | 192,587 | 90    |
| 最上地域 | 84,489    | 40,348  | 44,141  | 40   | 95    | △ 55  | 131              | 144              | △ 13         | △ 68  | 25,703  | △ 4   |
| 置賜地域 | 227,600   | 110,687 | 116,913 | 142  | 223   | △ 81  | 349              | 363              | △ 14         | △ 95  | 75,353  | 25    |
| 庄内地域 | 295,026   | 139,584 | 155,442 | 175  | 326   | △ 151 | 427              | 460              | △ 33         | △ 184 | 99,436  | 1     |
| 山形市  | 254,203   | 121,494 | 132,709 | 183  | 218   | △ 35  | 551              | 448              | 103          | 68    | 97,419  | 55    |
| 米沢市  | 89,708    | 44,208  | 45,500  | 63   | 73    | △ 10  | 156              | 154              | 2            | △ 8   | 33,278  | 13    |
| 鶴岡市  | 136,595   | 64,639  | 71,956  | 82   | 156   | △ 74  | 180              | 221              | △ 41         | △ 115 | 46,209  | 0     |
| 酒田市  | 111,757   | 52,879  | 58,878  | 68   | 110   | △ 42  | 185              | 159              | 26           | △ 16  | 39,587  | 9     |
| 新庄市  | 38,869    | 18,478  | 20,391  | 20   | 35    | △ 15  | 74               | 74               | 0            | △ 15  | 12,992  | △ 7   |
| 寒河江市 | 42,728    | 20,674  | 22,054  | 31   | 30    | 1     | 106              | 64               | 42           | 43    | 13,066  | 0     |
| 上山市  | 33,869    | 16,085  | 17,784  | 16   | 39    | △ 23  | 46               | 57               | △ 11         | △ 34  | 10,834  | △ 8   |
| 村山市  | 26,935    | 12,891  | 14,044  | 13   | 39    | △ 26  | 40               | 47               | △ 7          | △ 33  | 7,991   | △ 1   |
| 長井市  | 29,335    | 14,197  | 15,138  | 21   | 33    | △ 12  | 59               | 45               | 14           | 2     | 9,445   | 7     |
| 天童市  | 62,735    | 30,413  | 32,322  | 58   | 42    | 16    | 141              | 135              | 6            | 22    | 20,541  | 24    |
| 東根市  | 46,295    | 22,848  | 23,447  | 43   | 42    | 1     | 161              | 136              | 25           | 26    | 14,374  | 19    |
| 尾花沢市 | 18,901    | 9,070   | 9,831   | 17   | 24    | △ 7   | 24               | 17               | 7            | 0     | 5,431   | 2     |
| 南陽市  | 33,882    | 16,150  | 17,732  | 20   | 43    | △ 23  | 44               | 44               | 0            | △ 23  | 10,704  | 1     |
| 山辺町  | 15,141    | 7,192   | 7,949   | 6    | 12    | △ 6   | 30               | 28               | 2            | △ 4   | 4,470   | △ 1   |
| 中山町  | 12,014    | 5,802   | 6,212   | 5    | 11    | △ 6   | 24               | 18               | 6            | 0     | 3,426   | 3     |
| 河北町  | 19,913    | 9,577   | 10,336  | 15   | 26    | △ 11  | 42               | 37               | 5            | △ 6   | 5,798   | △ 4   |
| 西川町  | 6,354     | 3,031   | 3,323   | 1    | 9     | △ 8   | 9                | 12               | △ 3          | △ 11  | 1,909   | △ 2   |
| 朝日町  | 7,864     | 3,872   | 3,992   | 2    | 15    | △ 13  | 5                | 12               | △ 7          | △ 20  | 2,340   | 0     |
| 大江町  | 9,330     | 4,533   | 4,797   | 7    | 12    | △ 5   | 14               | 13               | 1            | △ 4   | 2,735   | 2     |
| 大石田町 | 8,057     | 3,914   | 4,143   | 2    | 7     | △ 5   | 8                | 11               | △ 3          | △ 8   | 2,253   | 1     |
| 金山町  | 6,374     | 3,050   | 3,324   | 2    | 4     | △ 2   | 5                | 5                | 0            | △ 2   | 1,731   | 2     |
| 最上町  | 9,836     | 4,751   | 5,085   | 7    | 15    | △ 8   | 13               | 14               | △ 1          | △ 9   | 2,790   | 0     |
| 舟形町  | 6,233     | 3,006   | 3,227   | 2    | 7     | △ 5   | 5                | 8                | △ 3          | △ 8   | 1,703   | △ 3   |
| 真室川町 | 9,223     | 4,395   | 4,828   | 1    | 14    | △ 13  | 17               | 22               | △ 5          | △ 18  | 2,685   | 5     |
| 大蔵村  | 3,760     | 1,795   | 1,965   | 1    | 2     | △ 1   | 1                | 4                | △ 3          | △ 4   | 1,061   | △ 2   |
| 鮭川村  | 4,905     | 2,353   | 2,552   | 4    | 6     | △ 2   | 11               | 7                | 4            | 2     | 1,290   | 4     |
| 戸沢村  | 5,289     | 2,520   | 2,769   | 3    | 12    | △ 9   | 5                | 10               | △ 5          | △ 14  | 1,451   | △ 3   |
| 高島町  | 25,074    | 12,098  | 12,976  | 15   | 27    | △ 12  | 44               | 42               | 2            | △ 10  | 7,350   | 11    |
| 川西町  | 17,333    | 8,347   | 8,986   | 6    | 20    | △ 14  | 22               | 32               | △ 10         | △ 24  | 4,605   | △ 5   |
| 小国町  | 8,981     | 4,409   | 4,572   | 4    | 11    | △ 7   | 8                | 9                | △ 1          | △ 8   | 3,229   | 1     |
| 白鷹町  | 15,309    | 7,463   | 7,846   | 8    | 11    | △ 3   | 10               | 18               | △ 8          | △ 11  | 4,494   | 0     |
| 飯豊町  | 7,978     | 3,815   | 4,163   | 5    | 5     | 0     | 6                | 19               | △ 13         | △ 13  | 2,248   | △ 3   |
| 三川町  | 7,811     | 3,765   | 4,046   | 7    | 11    | △ 4   | 11               | 14               | △ 3          | △ 7   | 2,188   | △ 6   |
| 庄内町  | 23,312    | 11,022  | 12,290  | 10   | 32    | △ 22  | 34               | 35               | △ 1          | △ 23  | 6,763   | 1     |
| 遊佐町  | 15,551    | 7,279   | 8,272   | 8    | 17    | △ 9   | 17               | 31               | △ 14         | △ 23  | 4,689   | △ 3   |

## 【社会動態について】

社会動態の数値は、県内転出入と県外転出入の合計  
ただし、( )内は県外転出入のみの数値

# じんこうTOPICS

平成 22 年  
9 月



～ 国勢調査は みんなで描く 日本の自画像～

国勢調査まであと3日

(9月28日現在)

10月1日は、国勢調査の調査期日です。国勢調査は、統計法という法律に基づき、日本に住んでいるすべての人・世帯を対象として実施する統計調査です。

9月30日までに、調査員が皆様のご自宅に調査票をお配りします。今回は、調査票配布時からの国勢調査全体の流れを簡単にご説明します。



☆ポイント☆  
調査員は、調査票の  
チェックを行いません。



国勢調査コールセンター

Tel 0570-01-2010 (ナビダイヤル)

IP 電話・PHS の場合：03-6738-6677

※ナビダイヤルの通話料金は、一般の固定電話の場合、全国一律市内通話料金でご利用いただけます。

※IP 電話・PHS 用電話番号の通話料金は、それぞれ所定の通話料金となります。