

2015年基準 消費者物価指数

山形市 2019年(令和元年)11月分

1 概 況

2015年(平成27年)を100として

(1) **総合指数は102.3**

前月比は0.1%の上昇 前年同月比は0.7%の上昇

(2) **生鮮食品を除く総合指数は102.4**

前月比は0.2%の上昇 前年同月比は0.7%の上昇

(3) **生鮮食品及びエネルギーを除く総合指数は102.0**

前月比は0.1%の上昇 前年同月比は1.0%の上昇

図1 総合指数の動き

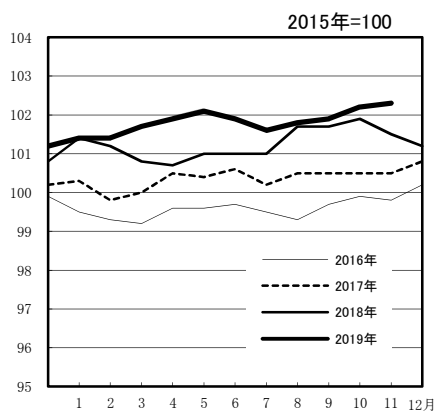


図2 生鮮食品を除く総合指数の動き

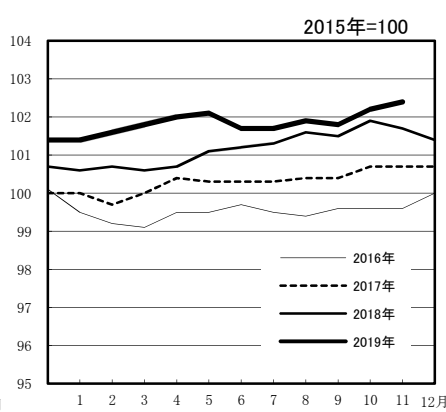


図3 生鮮食品及びエネルギーを除く総合指数の動き

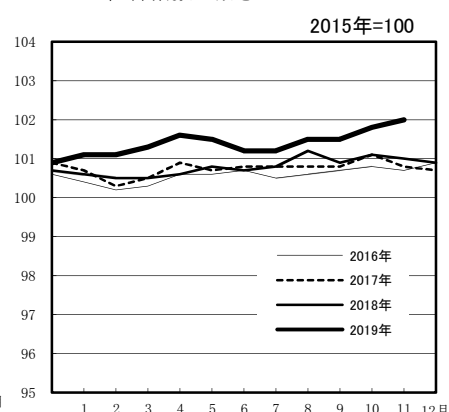


表1 総合、生鮮食品を除く総合、生鮮食品及びエネルギーを除く総合の前月比及び前年同月比

		2018年	2018年	2019年	2019年	2019年	2019年	2019年	2019年	2019年	2019年	2019年	2019年	2019年
		11月	12月	1月	2月	3月	4月	5月	6月	7月	8月	9月	10月	11月
総合	指数	101.5	101.2	101.4	101.4	101.7	101.9	102.1	101.9	101.6	101.8	101.9	102.2	102.3
	前月比(%)	▲0.4	▲0.3	0.2	0.0	0.2	0.3	0.2	▲0.2	▲0.3	0.2	0.1	0.2	0.1
	前年同月比(%)	1.0	0.4	0.1	0.3	0.8	1.2	1.0	0.8	0.5	0.1	0.2	0.3	0.7
生鮮食品を除く総合	指数	101.7	101.4	101.4	101.6	101.8	102.0	102.1	101.7	101.7	101.9	101.8	102.2	102.4
	前月比(%)	▲0.1	▲0.3	0.0	0.1	0.3	0.2	0.1	▲0.4	▲0.1	0.2	▲0.1	0.4	0.2
	前年同月比(%)	1.1	0.7	0.8	0.9	1.3	1.3	1.1	0.5	0.4	0.2	0.2	0.3	0.7
生鮮食品及びエネルギーを除く総合	指数	101.0	100.9	101.1	101.1	101.3	101.6	101.5	101.2	101.2	101.5	101.5	101.8	102.0
	前月比(%)	▲0.1	0.0	0.2	0.0	0.2	0.2	▲0.1	▲0.3	0.0	0.2	0.0	0.3	0.1
	前年同月比(%)	0.2	0.2	0.5	0.6	0.8	0.9	0.7	0.5	0.4	0.3	0.6	0.7	1.0

※ 前月比・前年同月比は端数処理前の指数により計算しているため、公表上の指数による計算とは一致しない場合があります。

2 10大費目指数の動き (2019年(令和元年)11月分)

(1) 前月からの動き

表2 10大費目指数、前月比及び寄与度

2015年=100

費目	指数	前月比 (%)	寄与度	主な動き ※寄与度順 中分類、前月比(寄与度)	
				上昇	下落
総合	102.3	0.1	0.09	—	—
食料	103.8	0.0	0.00	外食 1.8%(0.09) 野菜・海藻 1.9%(0.05)	果物 ▲9.0%(▲0.10) 魚介類 ▲4.0%(▲0.09)
住居	102.2	0.0	0.00	設備修繕・維持 0.1%(0.01)	
光熱・水道	104.3	1.4	0.13	電気代 1.4%(0.06) 上下水道料 1.9%(0.04)	
家具・家事用品	98.2	0.1	0.00	家事雑貨 3.3%(0.02) 寝具類 4.7%(0.01)	室内装備品 ▲3.2%(▲0.01) 家事用消耗品 ▲1.4%(▲0.01)
被服及び履物	106.9	0.8	0.03	履物類 4.5%(0.02) 衣料 0.7%(0.01)	他の被服 ▲0.3%(0.00) シャツ・セーター・下着類 ▲0.1%(0.00)
保健医療	103.3	0.2	0.01	医薬品・健康保持用摂取品 0.7%(0.01)	保健医療用品・器具 ▲0.1%(0.00)
交通・通信	99.2	0.3	0.05	通信 1.0%(0.04) 自動車等関係費 0.1%(0.01)	交通 ▲0.3%(0.00)
教育	96.5	0.0	0.00		
教養娯楽	104.2	▲1.4	▲0.12		教養娯楽サービス ▲1.5%(▲0.08) 教養娯楽用品 ▲1.7%(▲0.04)
諸雑費	100.0	▲0.1	0.00	身の回り用品 0.8%(0.00)	理美容用品 ▲0.7%(▲0.01)

(注) 寄与度とは、その費目の指数の変動が、総合指数の変化率のうちどの程度寄与したかを示したものであり、全費目の寄与度を合計すると、総合指数の変化率に一致します。

(ただし端数処理の関係で一致しない場合があります。)

[総合指数の前月比に寄与した主な内訳]

上昇 外食 …… 中華そば、うどん など
 電気代 …… 電気代
 下落 果物 …… 柿 など
 魚介類 …… さんま、さけ など

(2) 前年同月との比較

表3 10大費目の前年同月比及び寄与度

2015年=100

費目	指数	前年同月比 (%)	寄与度	主な動き ※寄与度順 中分類、前年同月比(寄与度)	
				上昇	下落
総合	102.3	0.7	0.73	—	—
食料	103.8	2.1	0.53	外食 2.6%(0.13) 野菜・海藻 4.5%(0.12)	果物 ▲1.7%(▲0.02) 飲料 ▲1.1%(▲0.02)
住居	102.2	1.3	0.26	設備修繕・維持 9.4%(0.36)	家賃 ▲0.5%(▲0.09)
光熱・水道	104.3	▲0.5	▲0.04	上下水道料 1.9%(0.04) ガス代 1.3%(0.02)	他の光熱 ▲6.7%(▲0.10) 電気代 ▲0.1%(▲0.01)
家具・家事用品	98.2	5.7	0.15	家庭用耐久財 15.0%(0.09) 家事用消耗品 5.6%(0.05)	室内装備品 ▲6.1%(▲0.01) 寝具類 ▲0.1%(0.00)
被服及び履物	106.9	1.8	0.06	履物類 4.3%(0.02) シャツ・セーター・下着類 1.7%(0.02)	他の被服 ▲0.1%(0.00)
保健医療	103.3	0.9	0.04	医薬品・健康保持用摂取品 2.0%(0.02) 保健医療用品・器具 1.5%(0.01)	
交通・通信	99.2	▲0.4	▲0.07	交通 2.4%(0.03) 自動車等関係費 0.2%(0.02)	通信 ▲2.6%(▲0.11)
教育	96.5	▲5.7	▲0.21	補習教育 2.3%(0.02) 教科書・学習参考教材 0.9%(0.00)	授業料等 ▲9.0%(▲0.24)
教養娯楽	104.2	2.2	0.19	教養娯楽用品 4.0%(0.09) 教養娯楽サービス 1.4%(0.07)	
諸雑費	100.0	▲3.2	▲0.18	理美容用品 3.2%(0.04) 身の回り用品 4.3%(0.02)	他の諸雑費 ▲10.7%(▲0.27)

〔総合指数の前年同月比に寄与した主な内訳〕

- 上昇** 設備修繕・維持 …… 水道工事費、火災・地震保険料 など
 外食 …… 中華そば、うどん など
下落 他の諸雑費 …… 保育所保育料 など
 授業料等 …… 幼稚園保育料(私立) など

3 山形市 2019年(令和元年)11月分 中分類指数

2015年=100

中分類	ウ エ イ ト	2019年(令和元年)11月			(前月)2019年(令和元年)10月		
		指 数	前月比 (%)	前 年 同月比 (%)	指 数	前月比 (%)	前 年 同月比 (%)
総 合	10000	102.3	0.1	0.7	102.2	0.2	0.3
生鮮食品を除く総合	9630	102.4	0.2	0.7	102.2	0.4	0.3
持家の帰属家賃を除く総合	8450	102.8	0.1	1.0	102.7	0.3	0.4
持家の帰属家賃及び生鮮食品を除く総合	8080	103.0	0.3	0.9	102.8	0.5	0.5
生鮮食品及びエネルギーを除く総合	8676	102.0	0.1	1.0	101.8	0.3	0.7
食料(酒類を除く)及びエネルギーを除く総合	6661	101.2	0.0	0.6	101.1	0.4	0.4
食 料	2525	103.8	0.0	2.1	103.8	▲ 0.3	1.2
生鮮食品(生鮮魚介、生鮮野菜、生鮮果物)	370	97.9	▲ 3.1	2.4	101.1	▲ 3.7	▲ 0.9
生鮮食品を除く食料	2155	104.8	0.5	2.0	104.2	0.3	1.5
穀類	197	106.9	0.9	0.7	106.0	▲ 0.3	▲ 0.9
魚介類	201	109.2	▲ 4.0	2.3	113.7	1.5	6.5
生鮮魚介	99	102.3	▲ 7.1	0.5	110.2	6.6	5.7
肉類	231	100.6	0.0	4.3	100.6	0.2	0.7
乳卵類	111	104.8	1.9	2.7	102.8	▲ 3.1	0.3
野菜・海藻	268	106.6	1.9	4.5	104.6	▲ 2.9	▲ 0.5
生鮮野菜	168	101.0	3.4	6.4	97.8	▲ 4.5	▲ 2.6
果物	109	90.2	▲ 9.0	▲ 1.7	99.1	▲ 11.1	▲ 3.7
生鮮果物	104	88.7	▲ 9.3	▲ 2.2	97.9	▲ 11.7	▲ 4.5
油脂・調味料	112	99.6	▲ 0.6	▲ 1.2	100.2	1.4	1.0
菓子類	245	104.9	▲ 0.1	3.6	105.0	1.3	2.5
調理食品	290	100.2	0.3	1.0	99.9	▲ 0.1	2.8
飲料	137	99.3	▲ 0.8	▲ 1.1	100.1	▲ 0.1	1.0
酒類	140	107.0	1.2	1.6	105.8	3.3	0.3
外食	482	105.8	1.8	2.6	104.0	0.9	1.1
住 居	2099	102.2	0.0	1.3	102.2	1.0	1.2
持家の帰属家賃を除く住居	550	110.5	0.1	6.2	110.5	3.4	6.1
家賃	1737	99.4	0.0	▲ 0.5	99.5	0.1	▲ 0.5
持家の帰属家賃を除く家賃	187	100.9	▲ 0.1	▲ 0.5	101.1	0.0	▲ 0.3
設備修繕・維持	363	115.5	0.1	9.4	115.3	5.0	9.3
光熱・水道	907	104.3	1.4	▲ 0.5	102.8	0.0	▲ 1.4
電気代	392	103.5	1.4	▲ 0.1	102.0	▲ 0.6	▲ 0.9
ガス代	168	99.9	0.5	1.3	99.4	0.0	1.0
他の光熱	120	117.5	1.9	▲ 6.7	115.3	1.5	▲ 7.2
上下水道料	226	101.9	1.9	1.9	100.0	0.0	0.0
家具・家事用品	288	98.2	0.1	5.7	98.1	3.5	3.5
家庭用耐久財	71	94.2	▲ 1.4	15.0	95.5	6.5	8.0
室内装備品	19	90.1	▲ 3.2	▲ 6.1	93.0	2.2	▲ 3.0
寝具類	31	91.8	4.7	▲ 0.1	87.7	▲ 1.0	▲ 4.6
家事雑貨	60	100.8	3.3	4.2	97.6	5.6	▲ 1.1
家事用消耗品	85	103.2	▲ 1.4	5.6	104.7	2.0	7.9
家事サービス	21	101.5	0.0	2.6	101.5	1.9	2.6

2015年=100

中分類	ウ エ イ ト	2019年(令和元年)11月			(前月)2019年(令和元年)10月		
		指 数	前 月 比 (%)	前 年 同 月 比 (%)	指 数	前 月 比 (%)	前 年 同 月 比 (%)
被服及び履物	346	106.9	0.8	1.8	106.1	1.3	0.9
衣料	123	95.9	0.7	1.5	95.2	0.5	0.2
シャツ・セーター・下着類	115	114.7	▲ 0.1	1.7	114.8	1.1	2.2
履物類	47	115.1	4.5	4.3	110.2	1.9	▲ 0.1
他の被服	32	106.0	▲ 0.3	▲ 0.1	106.3	4.1	0.2
被服関連サービス	28	110.8	0.0	1.2	110.8	1.2	1.2
保健医療	465	103.3	0.2	0.9	103.1	0.7	0.9
医薬品・健康保持用摂取品	126	100.2	0.7	2.0	99.5	1.2	1.6
保健医療用品・器具	88	96.5	▲ 0.1	1.5	96.7	1.3	2.0
保健医療サービス	250	107.3	0.0	0.3	107.3	0.3	0.3
交通・通信	1565	99.2	0.3	▲ 0.4	99.0	1.2	▲ 1.1
交通	134	101.3	▲ 0.3	2.4	101.6	2.2	2.3
自動車等関係費	947	103.8	0.1	0.2	103.7	1.8	▲ 0.3
通信	484	89.8	1.0	▲ 2.6	88.9	▲ 0.6	▲ 3.8
教 育	375	96.5	0.0	▲ 5.7	96.5	▲ 6.8	▲ 5.7
授業料等	262	93.0	0.0	▲ 9.0	93.0	▲ 10.1	▲ 9.0
教科書・学習参考教材	10	102.0	0.0	0.9	102.0	0.7	0.9
補習教育	103	104.9	0.0	2.3	104.9	1.0	2.3
教養娯楽	866	104.2	▲ 1.4	2.2	105.6	2.5	2.6
教養娯楽用耐久財	37	96.9	▲ 1.4	2.1	98.3	6.6	4.3
教養娯楽用品	212	105.6	▲ 1.7	4.0	107.4	3.1	5.0
書籍・他の印刷物	109	103.7	▲ 0.2	2.2	103.8	0.7	2.4
教養娯楽サービス	508	104.2	▲ 1.5	1.4	105.8	2.4	1.6
諸 雑 費	564	100.0	▲ 0.1	▲ 3.2	100.0	▲ 3.2	▲ 3.3
理美容サービス	104	101.6	0.0	1.5	101.6	1.8	1.5
理美容用品	118	104.3	▲ 0.7	3.2	105.0	4.2	3.4
身の回り用品	49	113.7	0.8	4.3	112.7	2.1	3.5
たばこ	45	113.5	0.0	1.7	113.5	1.7	1.7
他の諸雑費	248	92.0	0.0	▲ 10.7	92.0	▲ 10.7	▲ 10.7
(別 掲)							
エネルギー	953	106.6	1.0	▲ 1.9	105.5	1.1	▲ 2.9
教育関係費	449	98.0	0.0	▲ 4.2	98.0	▲ 5.6	▲ 4.2
教養娯楽関係費	923	103.9	▲ 1.3	2.1	105.3	2.5	2.5
情報通信関係費	496	92.2	0.3	▲ 1.8	91.9	0.7	▲ 2.1

4 山形市 10大費目指数の推移

2015年=100

	総合	生鮮食品を除く総合	生鮮食品及びエネルギーを除く総合※1	食料(酒類を除く)及びエネルギーを除く総合	食料		住居	光熱・水道	家具・家事用品	被服及び履物	保健医療	交通・通信	教育	教養娯楽	諸雑費
					食料	生鮮食品									
ウエイト	10000	9630	8676	6661	2525	370	2099	907	288	346	465	1565	375	866	564
2013年 平均	96.5	96.8	-	97.2	92.4	91.6	98.9	98.7	96.3	98.1	97.6	99.7	97.4	92.8	99.5
2014年 平均	99.4	99.6	-	98.9	96.6	95.1	99.3	105.1	98.3	97.2	99.6	102.3	98.9	96.7	102.2
2015年 平均	100.0	100.0	100.0	100.0	100.0	100.0	100.0	100.0	100.0	100.0	100.0	100.0	100.0	100.0	100.0
2016年 平均	99.6	99.5	100.6	100.4	101.2	101.9	100.6	93.0	97.4	103.4	99.9	97.3	101.3	101.2	100.9
2017年 平均	100.4	100.3	100.7	100.3	102.3	102.1	100.5	97.1	97.1	103.2	100.2	97.6	102.1	101.5	101.8
2018年 平均	101.3	101.2	100.8	100.3	102.8	103.3	100.7	102.2	93.6	103.0	101.8	99.1	102.3	101.4	102.6
2018年 11月	101.5	101.7	101.0	100.5	101.6	95.6	100.9	104.8	93.0	105.0	102.3	99.7	102.3	102.0	103.3
12月	101.2	101.4	100.9	100.4	101.9	96.3	100.9	103.6	93.5	103.2	102.5	98.6	102.3	101.5	103.3
2019年 1月	101.4	101.4	101.1	100.5	103.1	101.6	100.9	103.4	94.7	100.5	102.8	98.3	102.3	101.7	103.6
2月	101.4	101.6	101.1	100.5	102.7	98.4	100.7	104.0	94.3	98.7	102.4	98.6	102.3	103.1	103.5
3月	101.7	101.8	101.3	100.6	102.8	96.7	101.1	104.2	94.2	100.3	102.6	99.2	102.3	102.5	103.4
4月	101.9	102.0	101.6	100.9	103.2	99.2	101.0	104.1	95.8	103.3	102.1	99.1	103.2	103.0	103.4
5月	102.1	102.1	101.5	100.9	103.3	100.9	100.9	104.4	98.2	104.0	102.3	99.3	103.6	102.7	103.8
6月	101.9	101.7	101.2	100.5	103.9	105.4	100.8	103.9	97.0	104.7	102.3	97.9	103.6	102.0	103.4
7月	101.6	101.7	101.2	100.5	103.1	99.6	101.0	103.5	95.4	102.7	102.5	98.5	103.6	101.2	103.1
8月	101.8	101.9	101.5	100.7	103.3	100.7	101.1	103.3	95.0	102.2	102.2	98.7	103.6	103.6	103.2
9月	101.9	101.8	101.5	100.7	104.1	105.0	101.2	102.8	94.8	104.7	102.4	97.8	103.6	103.0	103.3
10月	102.2	102.2	101.8	101.1	103.8	101.1	102.2	102.8	98.1	106.1	103.1	99.0	96.5	105.6	100.0
11月	102.3	102.4	102.0	101.2	103.8	97.9	102.2	104.3	98.2	106.9	103.3	99.2	96.5	104.2	100.0
前 年 比 (%)															
2013年 平均	0.6	0.6	-	▲ 0.1	0.4	0.8	▲ 0.1	3.9	▲ 3.4	0.3	▲ 0.3	1.6	0.8	▲ 0.4	1.0
2014年 平均	3.0	3.0	-	▲ 1.7	4.6	3.8	0.4	6.5	2.1	▲ 0.9	2.1	2.6	1.5	4.2	2.8
2015年 平均	0.6	0.4	-	▲ 1.1	3.5	5.1	0.7	▲ 4.8	1.7	2.9	0.4	▲ 2.3	1.1	3.4	▲ 2.2
2016年 平均	▲ 0.4	▲ 0.5	0.6	0.4	1.2	1.9	0.6	▲ 7.0	▲ 2.6	3.4	▲ 0.1	▲ 2.7	1.3	1.2	0.9
2017年 平均	0.8	0.8	0.2	▲ 0.1	1.1	0.1	▲ 0.1	4.3	▲ 0.3	▲ 0.2	0.3	0.4	0.8	0.3	0.9
2018年 平均	0.9	0.9	0.1	0.0	0.5	1.2	0.2	5.3	▲ 3.6	▲ 0.1	1.6	1.5	0.2	▲ 0.1	0.8
前 月 比 (%)															
2018年 11月	▲ 0.4	▲ 0.1	▲ 0.1	▲ 0.2	▲ 0.9	▲ 6.2	0.0	0.5	▲ 1.9	▲ 0.1	0.2	▲ 0.4	0.0	▲ 0.9	▲ 0.1
12月	▲ 0.3	▲ 0.3	0.0	▲ 0.1	0.2	0.7	0.0	▲ 1.1	0.5	▲ 1.7	0.2	▲ 1.1	0.0	▲ 0.4	0.0
2019年 1月	0.2	0.0	0.2	0.1	1.2	5.5	▲ 0.1	▲ 0.2	1.4	▲ 2.6	0.3	▲ 0.3	0.0	0.1	0.3
2月	0.0	0.1	0.0	0.0	▲ 0.3	▲ 3.2	▲ 0.1	0.5	▲ 0.4	▲ 1.8	▲ 0.4	0.3	0.0	1.4	▲ 0.1
3月	0.2	0.3	0.2	0.1	0.1	▲ 1.7	0.4	0.3	▲ 0.2	1.6	0.2	0.5	0.0	▲ 0.6	▲ 0.1
4月	0.3	0.2	0.2	0.3	0.4	2.5	▲ 0.1	▲ 0.2	1.7	2.9	▲ 0.4	0.0	0.9	0.5	▲ 0.1
5月	0.2	0.1	▲ 0.1	0.0	0.0	1.7	▲ 0.1	0.3	2.5	0.8	0.1	0.2	0.3	▲ 0.3	0.4
6月	▲ 0.2	▲ 0.4	▲ 0.3	▲ 0.4	0.7	4.4	▲ 0.1	▲ 0.5	▲ 1.3	0.7	0.0	▲ 1.4	0.0	▲ 0.7	▲ 0.4
7月	▲ 0.3	▲ 0.1	0.0	0.0	▲ 0.8	▲ 5.5	0.2	▲ 0.3	▲ 1.6	▲ 2.0	0.2	0.6	0.0	▲ 0.8	▲ 0.2
8月	0.2	0.2	0.2	0.3	0.2	1.1	0.0	▲ 0.2	▲ 0.4	▲ 0.5	▲ 0.3	0.2	0.0	2.3	0.1
9月	0.1	▲ 0.1	0.0	0.0	0.8	4.3	0.1	▲ 0.4	▲ 0.2	2.5	0.2	▲ 0.9	0.0	▲ 0.6	0.0
10月	0.2	0.4	0.3	0.4	▲ 0.3	▲ 3.7	1.0	0.0	3.5	1.3	0.7	1.2	▲ 6.8	2.5	▲ 3.2
11月	0.1	0.2	0.1	0.0	0.0	▲ 3.1	0.0	1.4	0.1	0.8	0.2	0.3	0.0	▲ 1.4	▲ 0.1
前 年 同 月 比 (%)															
2018年 11月	1.0	1.1	0.2	0.2	▲ 0.3	▲ 1.1	0.7	6.3	▲ 2.1	1.2	1.0	1.3	0.1	0.5	1.3
12月	0.4	0.7	0.2	0.1	▲ 0.9	▲ 7.5	0.7	3.9	▲ 0.3	▲ 1.0	1.3	0.0	0.1	0.4	1.2
2019年 1月	0.1	0.8	0.5	0.5	▲ 2.2	▲ 16.0	0.6	3.7	1.3	▲ 2.1	1.5	▲ 0.2	0.1	1.3	1.6
2月	0.3	0.9	0.6	0.4	▲ 1.4	▲ 13.9	0.5	3.6	1.7	▲ 2.4	1.2	▲ 0.2	0.1	1.7	1.3
3月	0.8	1.3	0.8	0.7	▲ 0.4	▲ 9.8	1.0	3.5	1.8	▲ 0.9	1.4	0.7	0.1	1.9	1.1
4月	1.2	1.3	0.9	0.9	0.6	▲ 1.1	0.8	3.4	3.4	▲ 0.8	0.7	1.0	0.8	2.9	1.4
5月	1.0	1.1	0.7	0.6	0.7	0.2	0.3	2.9	5.7	0.6	0.5	0.5	1.1	1.8	1.0
6月	0.8	0.5	0.5	0.3	2.2	8.8	0.1	1.3	2.4	0.0	0.6	▲ 1.2	1.1	1.6	0.8
7月	0.5	0.4	0.4	0.2	1.6	4.4	▲ 0.1	0.9	0.4	0.9	0.7	▲ 1.0	1.1	0.4	0.9
8月	0.1	0.2	0.3	0.1	0.2	▲ 2.9	0.0	0.5	1.3	2.1	▲ 0.2	▲ 1.0	1.1	▲ 0.2	0.9
9月	0.2	0.2	0.6	0.3	0.8	▲ 1.5	0.1	▲ 0.4	0.9	0.7	0.2	▲ 1.7	1.2	1.3	0.7
10月	0.3	0.3	0.7	0.4	1.2	▲ 0.9	1.2	▲ 1.4	3.5	0.9	0.9	▲ 1.1	▲ 5.7	2.6	▲ 3.3
11月	0.7	0.7	1.0	0.6	2.1	2.4	1.3	▲ 0.5	5.7	1.8	0.9	▲ 0.4	▲ 5.7	2.2	▲ 3.2

※2013年～2014年の指数は、2010年基準の指数を2015年基準に換算した接続指数。

※1は総務省において2015年1月分からの公表を開始。

5 全 国 10大費目指数の推移

2015年=100

		総合	生鮮食品を除く総合	生鮮食品及びエネルギーを除く総合	食料(酒類を除く)及びエネルギーを除く総合	食料		住居	光熱・水道	家具・家事用品	被服及び履物	保健医療	交通・通信	教育	教養娯楽	諸雑費
						食料	生鮮食品									
ウエイト		10000	9586	8802	6713	2623	414	2087	745	348	412	430	1476	316	989	574
2013年	平均	96.6	96.9	96.5	97.2	93.4	88.2	99.9	96.6	94.9	95.8	98.1	99.4	96.6	94.6	95.5
2014年	平均	99.2	99.5	98.6	99.0	97.0	93.6	100.0	102.6	98.5	97.8	99.1	102.0	98.4	98.1	99.0
2015年	平均	100.0	100.0	100.0	100.0	100.0	100.0	100.0	100.0	100.0	100.0	100.0	100.0	100.0	100.0	100.0
2016年	平均	99.9	99.7	100.6	100.3	101.7	104.6	99.9	92.7	99.6	101.8	100.9	98.0	101.6	101.0	100.7
2017年	平均	100.4	100.2	100.7	100.3	102.4	104.3	99.7	95.2	99.1	102.0	101.8	98.3	102.2	101.3	100.9
2018年	平均	101.3	101.0	101.0	100.4	103.9	108.3	99.6	99.0	98.0	102.2	103.3	99.6	102.7	102.1	101.4
2018年	11月	101.8	101.6	101.3	100.7	103.8	105.4	99.6	101.2	98.4	104.5	103.9	100.0	102.8	102.8	102.1
	12月	101.5	101.4	101.3	100.6	103.2	102.6	99.6	101.3	98.9	103.3	103.9	99.1	102.8	102.8	102.0
2019年	1月	101.5	101.2	101.1	100.4	104.3	108.9	99.6	101.6	98.9	99.6	103.7	98.8	102.8	102.2	102.1
	2月	101.5	101.3	101.2	100.5	103.8	105.8	99.6	102.1	99.3	99.7	103.7	98.8	102.8	102.9	102.0
	3月	101.5	101.5	101.3	100.5	103.5	102.9	99.6	102.3	99.0	101.5	103.8	99.2	102.8	102.4	102.2
	4月	101.8	101.8	101.6	100.9	103.5	101.8	99.7	102.0	99.7	103.6	103.9	99.1	103.4	103.7	102.3
	5月	101.8	101.8	101.6	100.8	103.6	102.1	99.7	101.9	100.4	103.4	103.8	99.2	103.4	103.1	102.3
	6月	101.6	101.6	101.5	100.6	103.9	102.6	99.7	101.4	99.7	103.0	103.8	98.3	103.4	103.2	102.1
	7月	101.6	101.5	101.5	100.5	104.0	102.3	99.8	101.1	99.3	100.9	103.9	98.8	103.4	102.7	102.1
	8月	101.8	101.7	101.7	100.9	104.2	104.5	99.8	100.6	99.5	99.7	103.9	98.9	103.4	105.4	102.2
	9月	101.9	101.6	101.7	100.8	105.2	109.4	99.8	100.0	99.8	103.8	103.8	98.2	103.5	103.4	102.2
	10月	102.2	102.0	102.0	101.1	105.5	107.7	100.3	99.8	102.3	105.4	104.7	99.4	94.8	105.6	99.0
	11月	102.3	102.2	102.1	101.1	105.3	105.5	100.3	101.3	102.2	105.9	104.6	99.5	94.8	105.2	99.0
前 年 比 (%)																
2013年	平均	0.4	0.4	▲0.2	▲0.2	▲0.1	▲0.1	▲0.4	4.6	▲2.2	0.3	▲0.6	1.4	0.5	▲1.0	1.2
2014年	平均	2.7	2.6	2.2	1.8	3.8	6.2	0.0	6.2	3.8	2.2	1.0	2.6	1.9	3.7	3.7
2015年	平均	0.8	0.5	1.4	1.0	3.1	6.8	0.0	▲2.6	1.5	2.2	0.9	▲1.9	1.6	1.9	1.0
2016年	平均	▲0.1	▲0.3	0.6	0.3	1.7	4.6	▲0.1	▲7.3	▲0.4	1.8	0.9	▲2.0	1.6	1.0	0.7
2017年	平均	0.5	0.5	0.1	▲0.1	0.7	▲0.2	▲0.2	2.7	▲0.5	0.2	0.9	0.3	0.6	0.4	0.3
2018年	平均	1.0	0.9	0.4	0.1	1.4	3.8	▲0.1	4.0	▲1.1	0.1	1.5	1.4	0.4	0.8	0.5
前 月 比 (%)																
2018年	11月	▲0.3	0.0	0.0	▲0.1	▲0.8	▲5.5	0.0	0.6	0.3	0.3	▲0.1	▲0.3	0.0	▲0.5	0.1
	12月	▲0.3	▲0.2	▲0.1	▲0.1	▲0.6	▲2.7	0.0	0.1	0.5	▲1.1	▲0.1	▲0.9	0.0	0.0	▲0.1
2019年	1月	0.1	▲0.2	▲0.2	▲0.2	1.1	6.2	0.0	0.3	0.0	▲3.6	▲0.1	▲0.3	0.0	▲0.6	0.1
	2月	0.0	0.1	0.1	0.1	▲0.5	▲2.9	0.0	0.5	0.4	0.1	0.0	▲0.1	0.0	0.7	0.0
	3月	0.0	0.1	0.1	0.1	▲0.3	▲2.7	0.0	0.2	▲0.3	1.8	0.1	0.4	0.1	▲0.4	0.1
	4月	0.3	0.3	0.3	0.4	0.1	▲1.1	0.1	▲0.3	0.7	2.0	0.0	▲0.1	0.5	1.2	0.1
	5月	0.0	0.0	▲0.1	▲0.1	0.1	0.2	0.0	▲0.2	0.8	▲0.2	0.0	0.1	0.0	▲0.5	0.0
	6月	▲0.1	▲0.2	▲0.1	▲0.2	0.2	0.6	0.0	▲0.4	▲0.7	▲0.5	0.0	▲0.9	0.0	0.1	▲0.1
	7月	▲0.1	▲0.1	0.0	0.0	0.1	▲0.3	0.0	▲0.4	▲0.4	▲2.0	0.1	0.5	0.0	▲0.5	0.0
	8月	0.3	0.2	0.3	0.4	0.3	2.1	0.0	▲0.5	0.2	▲1.2	0.0	0.1	0.0	2.6	0.1
	9月	0.1	▲0.1	▲0.1	▲0.1	0.9	4.7	0.0	▲0.6	0.3	4.1	▲0.1	▲0.7	0.1	▲1.9	0.0
	10月	0.3	0.4	0.4	0.3	0.4	▲1.6	0.5	▲0.2	2.5	1.6	0.9	1.1	▲8.4	2.2	▲3.1
	11月	0.1	0.2	0.1	0.1	▲0.2	▲2.1	0.1	1.5	▲0.1	0.4	▲0.1	0.1	0.0	▲0.4	0.0
前 年 同 月 比 (%)																
2018年	11月	0.8	0.9	0.3	0.1	0.5	▲1.4	▲0.1	5.0	▲0.7	0.1	1.2	1.2	0.5	1.0	0.9
	12月	0.3	0.7	0.3	0.1	▲1.1	▲9.4	▲0.1	5.0	0.1	0.1	1.3	▲0.1	0.5	0.9	0.8
2019年	1月	0.2	0.8	0.4	0.3	▲1.5	▲11.1	▲0.1	5.2	▲0.1	0.2	1.3	▲0.2	0.5	1.5	0.9
	2月	0.2	0.7	0.4	0.3	▲1.4	▲11.0	0.0	5.3	0.8	0.0	1.2	▲0.6	0.4	1.4	0.9
	3月	0.5	0.8	0.4	0.3	▲0.3	▲6.0	0.0	5.1	1.5	0.1	1.3	▲0.3	0.5	0.9	1.0
	4月	0.9	0.9	0.6	0.5	0.7	▲0.3	0.1	4.4	1.6	0.1	0.9	▲0.2	0.5	2.0	1.1
	5月	0.7	0.8	0.5	0.3	0.8	▲0.1	0.1	3.2	2.6	0.0	0.7	▲0.4	0.6	1.3	1.0
	6月	0.7	0.6	0.5	0.3	1.4	2.8	0.1	2.2	1.8	0.0	0.6	▲1.3	0.6	1.5	0.9
	7月	0.5	0.6	0.6	0.4	0.9	▲0.7	0.2	2.0	1.7	0.4	0.6	▲1.2	0.7	1.1	1.0
	8月	0.3	0.5	0.6	0.4	0.1	▲4.9	0.2	1.2	2.3	0.6	▲0.2	▲1.2	0.6	1.1	1.0
	9月	0.2	0.3	0.5	0.3	0.5	▲2.2	0.2	0.2	2.7	0.0	▲0.2	▲1.6	0.7	1.0	1.0
	10月	0.2	0.4	0.7	0.3	0.9	▲3.5	0.7	▲0.8	4.2	1.2	0.7	▲1.0	▲7.8	2.3	▲2.9
	11月	0.5	0.5	0.8	0.5	1.5	0.0	0.8	0.1	3.8	1.3	0.7	▲0.5	▲7.8	2.3	▲3.0

6 東北6県 県庁所在市別総合指数

2015年=100

		全 国	東 北	青森市	盛岡市	仙台市	秋田市	山形市	福島市
2013年	平均	96.6	96.7	96.5	97.0	96.2	96.7	96.5	96.0
2014年	平均	99.2	99.7	99.8	99.6	99.0	99.6	99.4	99.2
2015年	平均	100.0	100.0	100.0	100.0	100.0	100.0	100.0	100.0
2016年	平均	99.9	99.7	99.5	99.8	99.8	99.9	99.6	99.9
2017年	平均	100.4	100.5	100.5	101.1	100.5	100.8	100.4	100.3
2018年	平均	101.3	101.7	101.9	102.3	101.4	102.2	101.3	101.2
2018年	11月	101.8	102.2	102.5	103.0	101.9	102.5	101.5	101.6
	12月	101.5	101.7	102.0	102.2	101.7	102.0	101.2	101.4
2019年	1月	101.5	101.9	102.2	102.0	101.7	102.5	101.4	101.5
	2月	101.5	101.9	102.1	102.1	101.7	102.5	101.4	101.2
	3月	101.5	101.9	102.1	102.0	101.8	102.4	101.7	101.4
	4月	101.8	102.1	102.2	102.6	102.0	102.8	101.9	102.0
	5月	101.8	102.2	102.4	102.5	102.0	103.0	102.1	101.9
	6月	101.6	102.0	102.5	102.2	101.8	102.6	101.9	101.6
	7月	101.6	101.9	102.4	102.0	101.7	102.4	101.6	101.8
	8月	101.8	102.0	102.7	102.4	101.9	102.2	101.8	101.8
	9月	101.9	102.2	102.7	102.7	102.1	102.6	101.9	102.1
	10月	102.2	102.5	102.8	103.1	102.3	103.1	102.2	102.5
	11月	102.3	102.6	103.0	103.3	102.4	103.2	102.3	102.7
前 年 比 (%)									
2013年	平均	0.4	0.7	0.3	0.7	0.7	0.3	0.6	▲ 0.1
2014年	平均	2.7	3.1	3.4	2.7	2.9	3.0	3.0	3.4
2015年	平均	0.8	0.3	0.2	0.5	1.0	0.4	0.6	0.8
2016年	平均	▲ 0.1	▲ 0.3	▲ 0.5	▲ 0.2	▲ 0.2	▲ 0.1	▲ 0.4	▲ 0.1
2017年	平均	0.5	0.8	1.0	1.3	0.6	0.9	0.8	0.4
2018年	平均	1.0	1.2	1.3	1.2	0.9	1.3	0.9	0.9
前 月 比 (%)									
2018年	11月	▲ 0.3	▲ 0.2	▲ 0.1	0.1	0.0	▲ 0.3	▲ 0.4	▲ 0.5
	12月	▲ 0.3	▲ 0.4	▲ 0.5	▲ 0.8	▲ 0.2	▲ 0.5	▲ 0.3	▲ 0.2
2019年	1月	0.1	0.1	0.2	▲ 0.2	0.1	0.5	0.2	0.1
	2月	0.0	0.0	▲ 0.1	0.1	▲ 0.1	▲ 0.1	0.0	▲ 0.3
	3月	0.0	0.0	0.0	▲ 0.1	0.1	▲ 0.1	0.2	0.2
	4月	0.3	0.2	0.1	0.6	0.2	0.4	0.3	0.6
	5月	0.0	0.1	0.1	▲ 0.1	0.0	0.2	0.2	▲ 0.2
	6月	▲ 0.1	▲ 0.2	0.1	▲ 0.3	▲ 0.2	▲ 0.4	▲ 0.2	▲ 0.3
	7月	▲ 0.1	▲ 0.1	▲ 0.1	▲ 0.2	▲ 0.1	▲ 0.2	▲ 0.3	0.2
	8月	0.3	0.2	0.3	0.4	0.3	▲ 0.2	0.2	0.0
	9月	0.1	0.2	0.0	0.3	0.1	0.4	0.1	0.2
	10月	0.3	0.3	0.1	0.4	0.3	0.4	0.2	0.4
	11月	0.1	0.1	0.2	0.2	0.1	0.2	0.1	0.1
前 年 同 月 比 (%)									
2018年	11月	0.8	1.2	1.5	1.2	0.9	1.2	1.0	0.9
	12月	0.3	0.4	0.7	0.3	0.4	0.3	0.4	0.4
2019年	1月	0.2	0.1	0.5	0.2	0.1	0.4	0.1	0.1
	2月	0.2	0.2	0.1	0.0	0.2	0.1	0.3	0.2
	3月	0.5	0.5	0.4	0.5	0.6	0.5	0.8	0.4
	4月	0.9	0.9	0.8	0.8	1.0	1.1	1.2	1.2
	5月	0.7	0.7	0.8	0.3	0.8	1.1	1.0	0.8
	6月	0.7	0.6	1.1	0.0	0.8	0.7	0.8	0.9
	7月	0.5	0.5	0.9	▲ 0.2	0.5	0.5	0.5	1.0
	8月	0.3	0.1	0.7	▲ 0.1	0.5	▲ 0.2	0.1	0.5
	9月	0.2	0.1	0.6	▲ 0.3	0.4	▲ 0.1	0.2	0.4
	10月	0.2	0.2	0.2	0.3	0.4	0.2	0.3	0.4
	11月	0.5	0.4	0.5	0.3	0.5	0.7	0.7	1.1

7 消費者物価地域差指数 (持家の帰属家賃を除く総合)

		全国平均	青森市	盛岡市	仙台市	秋田市	山形市	福島市
2017年	平均	100.0	98.4	99.4	99.1	98.1	100.4	101.1
2018年	平均	100.0	98.6	99.4	99.2	98.2	99.4	100.3

消費者物価指数の概要

1 消費者物価指数とは

消費者物価指数とは、物価の変動を時系列的に測定するもので、基準となる時点と比べて、どの程度上昇または下落したかを比率で表した数値のことです。

指数の基準時は5年ごとに見直しが行われ、2015年から5年間は2015年基準(2015年=100)となります。

2 指数品目

指数計算に用いられる品目は、家計の消費支出の中で重要度が高いこと、価格変動の面で代表性があること、継続調査が可能であることなどの観点から選定された584品目に持家の帰属家賃1品目を加え、2015年基準では585品目(沖縄県のみで調査する4品目を含む。)となっております。

3 指数の計算方法

指数は、基準時加重相対法算式(ラスパイレズ型)により算定されます。

$$\text{比較時の指数値} = \frac{\left(\frac{\text{比較時価格}}{\text{基準時価格}} \times \text{基準時の品目ウエイト} \right) \text{の合計}}{\text{基準時の品目ウエイトの合計}}$$

4 ウェイト

ウェイトとは、指数の計算の際に使用される家計の消費支出全体に占める品目別支出金額の割合(重み:ウェイト)のことで、2015年基準は、2015年家計調査の結果(1か月1世帯当たりの平均支出金額)を基に作成されております。

生鮮食品(生鮮魚介・生鮮野菜・生鮮果物)は、月別ウェイトが用いられます。

5 価格調査

品目の価格調査は、「小売物価統計調査」(総務省所管)により毎月行われます。

6 各品目の調査日

・生鮮魚介、野菜、果物及び切り花のうち一部の品目:毎月3回。

上旬(5日を含む週の水・木・金曜日のうち1日)

中旬(12日) ")

下旬(22日) ")

・上記を除く品目(自動車等関係費、衣料、他の光熱など)

:毎月1回。(12日を含む週の水・木・金曜日のうち1日)

・家賃(民営):毎月1回。(12日を含む週の水・木・金曜日のうち1日)

・家賃(公営):毎月1回。(12日を含む週の水曜日)

【利用上の注意】

この月報は、総務省統計局が作成する資料に基づき作成したものです。

◎総務省統計局(消費者物価指数)のホームページアドレス

<http://www.stat.go.jp/data/cpi/index.htm>

《この資料に関する問い合わせ先》

山形県企画振興部 統計企画課 生活統計担当

TEL :023-630-2186・2177 FAX:023-630-2185

◎山形県のホームページアドレス <http://www.pref.yamagata.jp/>

ホームページ内の掲載場所

トップページ → 左下の「目的でさがす」

→ 「統計情報」

→ 「家計・物価」