

---

---

# 山形県景気動向指数

令和3年1月分から3月分まで

---

---

所定外労働時間指数(製造業及び調査産業計)、新車登録台数、新設住宅着工戸数、法  
人事業税調定額については、山形県統計企画課にて独自に季節調整を行った後、全期間  
遡及して改訂しました。

ご利用の際はご注意ください。

令和3年6月14日

山形県みらい企画創造部統計企画課

〈問い合わせ先〉

山形県みらい企画創造部統計企画課 政策統計担当

住所 山形県山形市松波2丁目8-1

電話 023-630-2180

FAX 023-630-2185

# 1. 直近3ヶ月の動向について

## (1) CI(平成27年=100)の動向

指数名	令和3年(2021年)		
	1月	2月	3月
先行指数	85.9 (4.2)	86.5 (0.6)	88.0 (1.5)
一致指数	88.8 (7.3)	86.9 (-1.9)	88.1 (1.2)
遅行指数	69.2 (3.1)	70 (0.8)	73.4 (3.4)

(注) ( )内は前月差(ポイント)

## (2) 前月差に対する個別系列の寄与度の動向

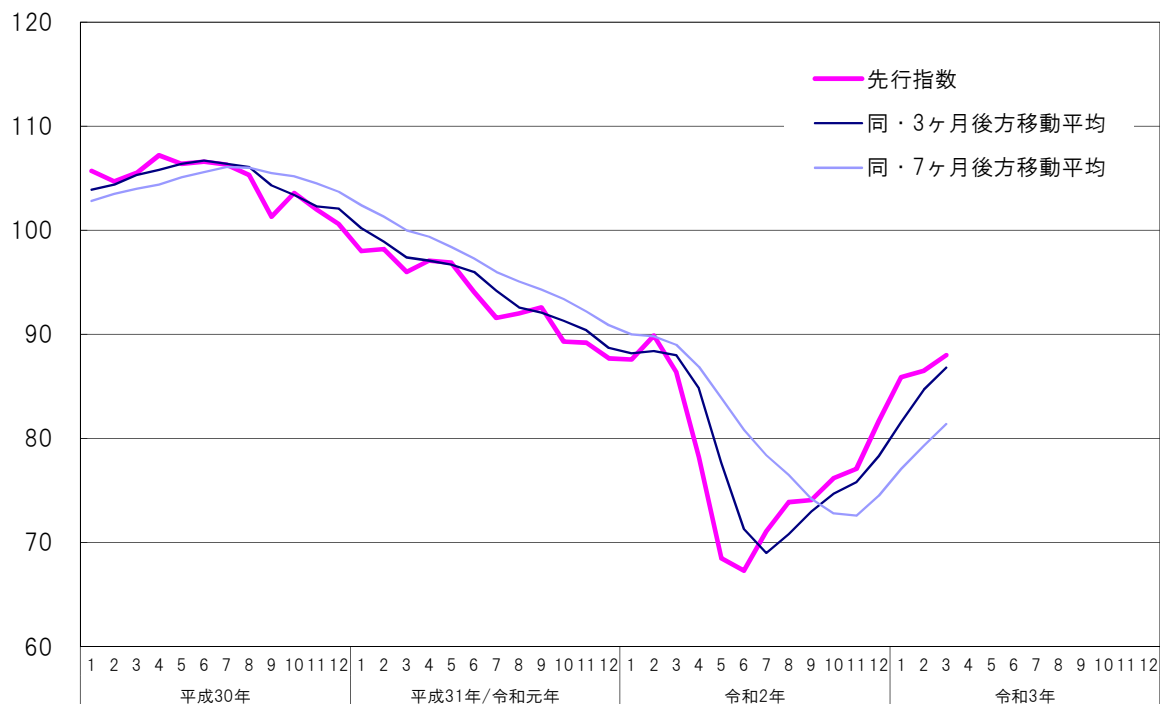
	系列名	1月	2月	3月
先行系列	新規求人倍率(除学卒)	2.05	-1.61	0.16
	所定外労働時間指数(30人以上 製造業)	-0.38	-0.32	0.66
	新車登録台数	-0.34	-0.28	0.74
	鉱工業在庫率指数(逆サイクル)	1.30	-0.04	-0.67
	新設住宅着工戸数	0.17	0.80	-0.85
	山形県企業短期経済観測調査(業況判断 製造業)	0.85	0.86	0.85
	日経商品指数(42種総合)	0.79	1.24	0.61
一致系列	有効求人倍率(除学卒)	1.62	-0.47	1.21
	雇用保険受給者実人員(前年同月比)(逆サイクル)	1.23	0.41	0.16
	鉱工業生産指数	1.54	0.00	-0.73
	生産財生産指数	1.45	-0.55	0.62
	百貨店・スーパー販売額(既存店)(前年同月比)	0.39	-0.54	-0.01
	所定外労働時間指数(30人以上 調査産業計)	1.22	-0.69	-0.01
遅行系列	有効求職者数(除学卒)(逆サイクル)	1.80	-0.27	0.23
	消費者物価指数(山形市)(前年同月比)	1.19	0.52	1.23
	資本財生産指数	0.38	0.52	-0.18
	常用雇用指数(30人以上調査産業計)(前年同月比)	-0.62	1.47	0.46
	法人事業税調定額	0.47	-1.40	1.77

(注) 逆サイクルとは、指数の上昇、下降が景気の動きと反対になることをいう。指数の前月比がプラスになれば、CIに対する寄与度のマイナス要因となり、逆に前月比がマイナスになれば、プラス要因になる。以下同様。

## 2. CI先行指数の動向

### (1) 推移

(平成27年=100)



### (2) 採用系列の寄与度

(平成27年=100)

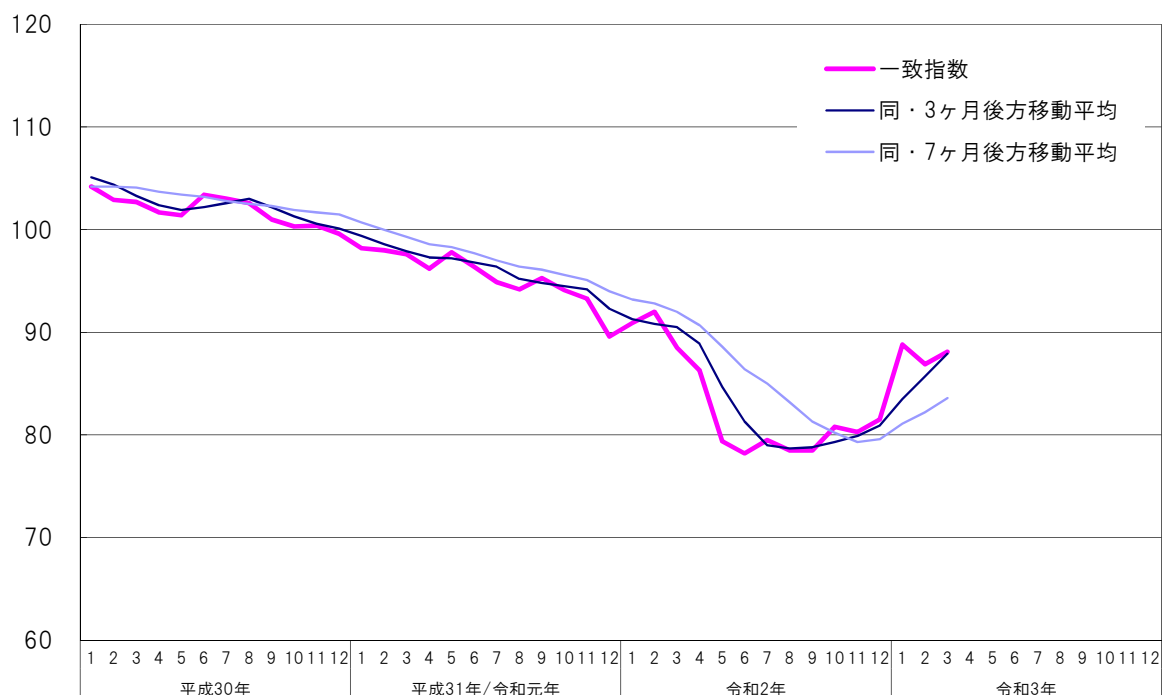
		令和2年(2020年)			令和3年(2021年)		
		10月	11月	12月	1月	2月	3月
<b>CI先行指数</b>		<b>76.2</b>	<b>77.1</b>	<b>81.7</b>	<b>85.9</b>	<b>86.5</b>	<b>88.0</b>
	前月差(ポイント)	<b>2.1</b>	<b>0.9</b>	<b>4.6</b>	<b>4.2</b>	<b>0.6</b>	<b>1.5</b>
1 新規求人倍率(除学卒)	前月差	-0.02	0.15	-0.06	0.28	-0.24	0.02
	寄与度	-0.11	1.01	-0.42	2.05	-1.61	0.16
2 所定外労働時間指数 (30人以上 製造業)	前月比伸び率(%)	-4.9	0.8	9.5	-6.1	-2.6	4.3
	寄与度	-0.55	0.17	1.24	-0.38	-0.32	0.66
3 新車登録台数	前月比伸び率(%)	4.0	-2.4	0.3	-2.2	-1.8	5.1
	寄与度	0.50	-0.35	0.02	-0.34	-0.28	0.74
4 鉱工業在庫率指数 (逆サイクル)	前月差	-5.2	15.4	-14.7	-8.9	0.4	17.2
	寄与度	0.72	-0.92	1.98	1.30	-0.04	-0.67
5 新設住宅着工戸数	前月比伸び率(%)	8.5	-10.2	2.4	4.1	24.4	-20.6
	寄与度	0.26	-0.34	0.09	0.17	0.80	-0.85
6 山形県企業短期経済観測調査 (業況判断 製造業)	前月差	8.3	8.3	8.3	6.0	6.0	6.0
	寄与度	1.09	1.10	1.13	0.85	0.86	0.85
7 日経商品指数(42種総合)	前月比伸び率(%)	1.1	1.1	2.0	2.1	3.4	1.7
	寄与度	0.39	0.36	0.74	0.79	1.24	0.61
一致指数トレンド成分	寄与度	-0.13	-0.14	-0.16	-0.23	-0.06	-0.04
<b>3か月後方移動平均</b>		<b>74.7</b>	<b>75.8</b>	<b>78.3</b>	<b>81.6</b>	<b>84.7</b>	<b>86.8</b>
	前月差(ポイント)	<b>1.7</b>	<b>1.1</b>	<b>2.5</b>	<b>3.3</b>	<b>3.1</b>	<b>2.1</b>
<b>7か月後方移動平均</b>		<b>72.8</b>	<b>72.6</b>	<b>74.5</b>	<b>77.1</b>	<b>79.3</b>	<b>81.4</b>
	前月差(ポイント)	<b>-1.4</b>	<b>-0.2</b>	<b>1.9</b>	<b>2.6</b>	<b>2.2</b>	<b>2.1</b>

(注)前月からの変化量は伸び率で計測するのが基本であるが、負の値を取る系列(前年同月比を系列とするもの)や比率(新規求人倍率、鉱工業在庫率指数)である系列は、伸び率の代わりに前月差を用いる。以下同様。

### 3. CI一致指数の動向

(1) 推移

(平成27年=100)



(2) 採用系列の寄与度

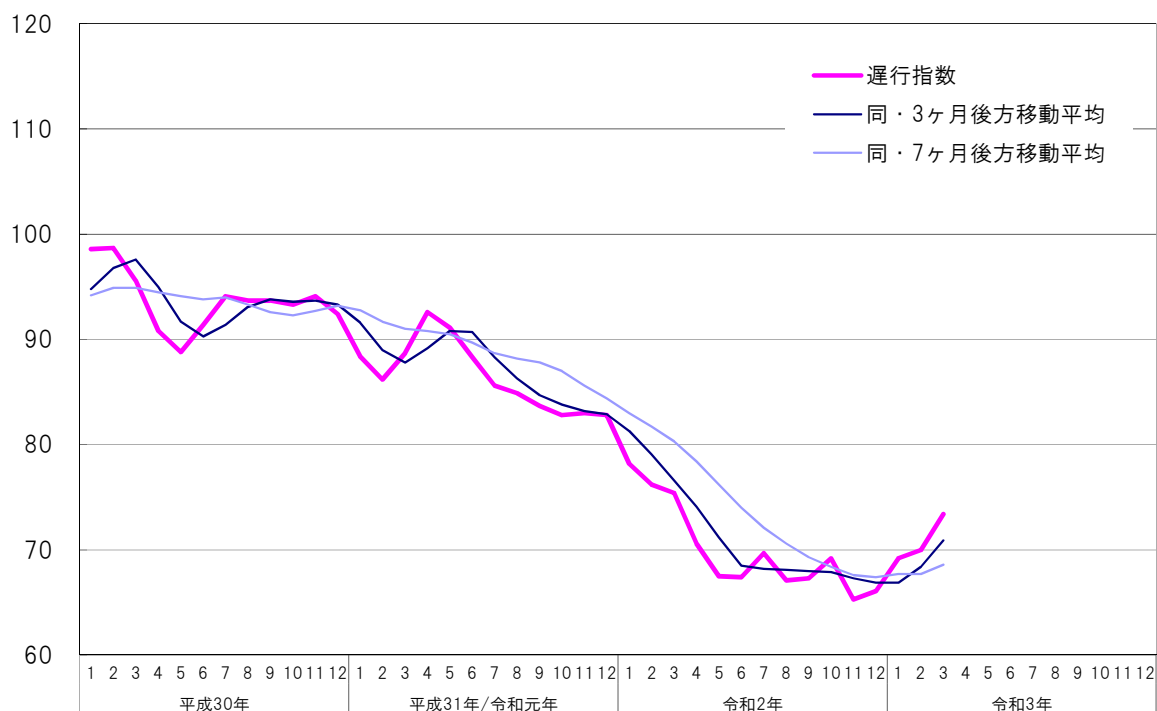
(平成27年=100)

		令和2年(2020年)			令和3年(2021年)		
		10月	11月	12月	1月	2月	3月
<b>CI一致指数</b>		<b>80.8</b>	<b>80.3</b>	<b>81.5</b>	<b>88.8</b>	<b>86.9</b>	<b>88.1</b>
	前月差(ポイント)	<b>2.3</b>	<b>-0.5</b>	<b>1.2</b>	<b>7.3</b>	<b>-1.9</b>	<b>1.2</b>
1 有効求人倍率(除学卒)	前月差	0.00	-0.02	0.02	0.10	-0.03	0.09
	寄与度	0.04	-0.26	0.34	1.62	-0.47	1.21
2 雇用保険受給者実人員 (前年同月比)(逆サイクル)	前月差	-0.4	3.4	-4.8	-17.1	-8.3	-2.4
	寄与度	-0.01	-0.27	0.30	1.23	0.41	0.16
3 鉱工業生産指数	前月比伸び率(%)	7.0	-1.5	2.9	11.8	0.0	-9.4
	寄与度	0.88	-0.20	0.38	1.54	0.00	-0.73
4 生産財生産指数	前月比伸び率(%)	3.4	1.3	1.9	9.4	-3.2	3.8
	寄与度	0.51	0.20	0.28	1.45	-0.55	0.62
5 百貨店・スーパー販売額 (既存店)(前年同月比)	前月差	9.2	-0.4	-4.2	2.2	-4.0	-0.1
	寄与度	1.14	-0.05	-0.53	0.39	-0.54	-0.01
6 所定外労働時間指数 (30人以上 調査産業計)	前月比伸び率(%)	-3.0	1.6	5.1	13.6	-6.7	0.0
	寄与度	-0.29	0.13	0.45	1.22	-0.69	-0.01
<b>3か月後方移動平均</b>		<b>79.3</b>	<b>79.9</b>	<b>80.9</b>	<b>83.5</b>	<b>85.7</b>	<b>87.9</b>
	前月差(ポイント)	<b>0.5</b>	<b>0.6</b>	<b>1.0</b>	<b>2.6</b>	<b>2.2</b>	<b>2.2</b>
<b>7か月後方移動平均</b>		<b>80.2</b>	<b>79.3</b>	<b>79.6</b>	<b>81.1</b>	<b>82.2</b>	<b>83.6</b>
	前月差(ポイント)	<b>-1.1</b>	<b>-0.9</b>	<b>0.3</b>	<b>1.5</b>	<b>1.1</b>	<b>1.4</b>

## 4. CI運行指数の動向

### (1) 推移

(平成27年=100)



### (2) 採用系列の寄与度

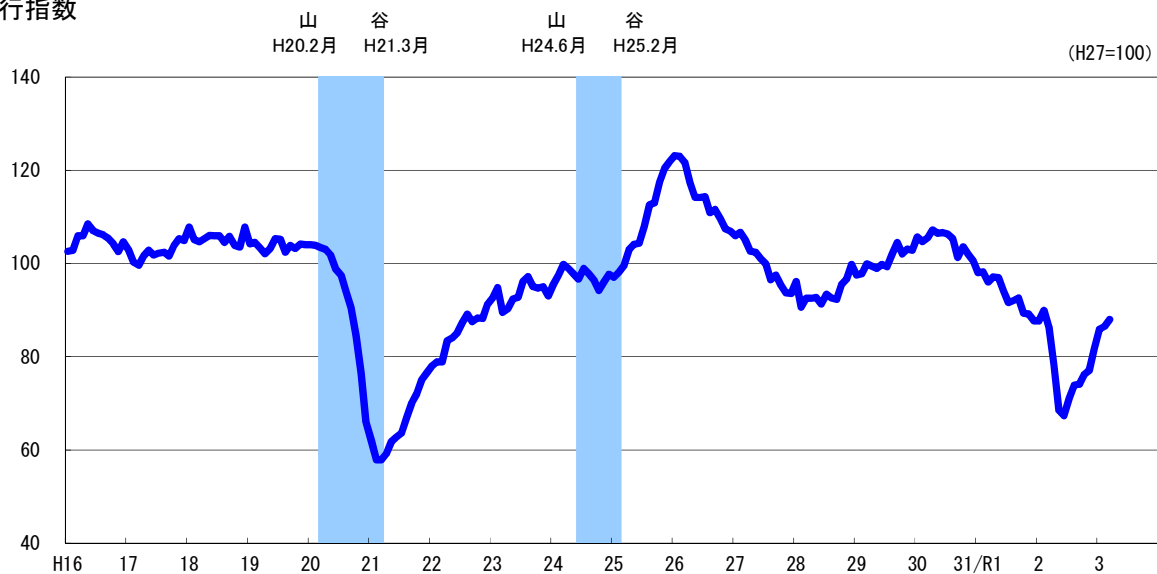
(平成27年=100)

		令和2年(2020年)			令和3年(2021年)		
		10月	11月	12月	1月	2月	3月
<b>CI運行指数</b>		<b>69.2</b>	<b>65.3</b>	<b>66.1</b>	<b>69.2</b>	<b>70.0</b>	<b>73.4</b>
	前月差(ポイント)	<b>1.9</b>	<b>-3.9</b>	<b>0.8</b>	<b>3.1</b>	<b>0.8</b>	<b>3.4</b>
1 有効求職者数(除学卒)	前月比伸び率(%)	0.5	1.7	-1.5	-3.6	0.4	-0.4
(逆サイクル)	寄与度	-0.31	-0.96	0.84	1.80	-0.27	0.23
2 消費者物価指数(山形市)	前月差	-0.7	-0.5	-0.2	0.7	0.3	0.7
(前年同月比)	寄与度	-1.18	-0.81	-0.29	1.19	0.52	1.23
3 資本財生産指数	前月比伸び率(%)	39.4	-2.1	-5.4	5.2	7.7	-3.4
	寄与度	1.79	-0.08	-0.28	0.38	0.52	-0.18
4 常用雇用指数	前月差	1.2	-1.2	0.0	-0.5	1.0	0.3
(30人以上 調査産業計)(前年同月比)	寄与度	1.72	-1.57	0.08	-0.62	1.47	0.46
5 法人事業税調定額	前月比伸び率(%)	-1.3	-5.7	12.6	8.9	-34.4	36.2
	寄与度	-0.08	-0.32	0.63	0.47	-1.40	1.77
一致指数トレンド成分	寄与度	-0.12	-0.13	-0.13	-0.18	-0.05	-0.03
<b>3か月後方移動平均</b>		<b>67.9</b>	<b>67.3</b>	<b>66.9</b>	<b>66.9</b>	<b>68.4</b>	<b>70.9</b>
	前月差(ポイント)	<b>-0.1</b>	<b>-0.6</b>	<b>-0.4</b>	<b>0.0</b>	<b>1.5</b>	<b>2.5</b>
<b>7か月後方移動平均</b>		<b>68.4</b>	<b>67.6</b>	<b>67.4</b>	<b>67.7</b>	<b>67.7</b>	<b>68.6</b>
	前月差(ポイント)	<b>-0.9</b>	<b>-0.8</b>	<b>-0.2</b>	<b>0.3</b>	<b>0.0</b>	<b>0.9</b>

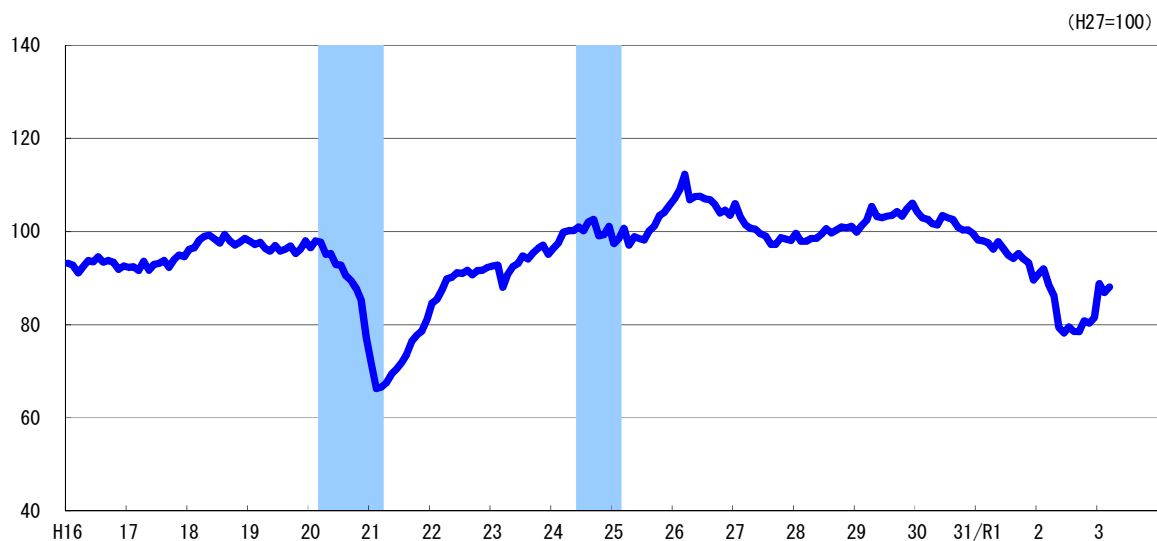
## 5. CI時系列グラフ

(注)シャドー部分は景気後退期を示す。

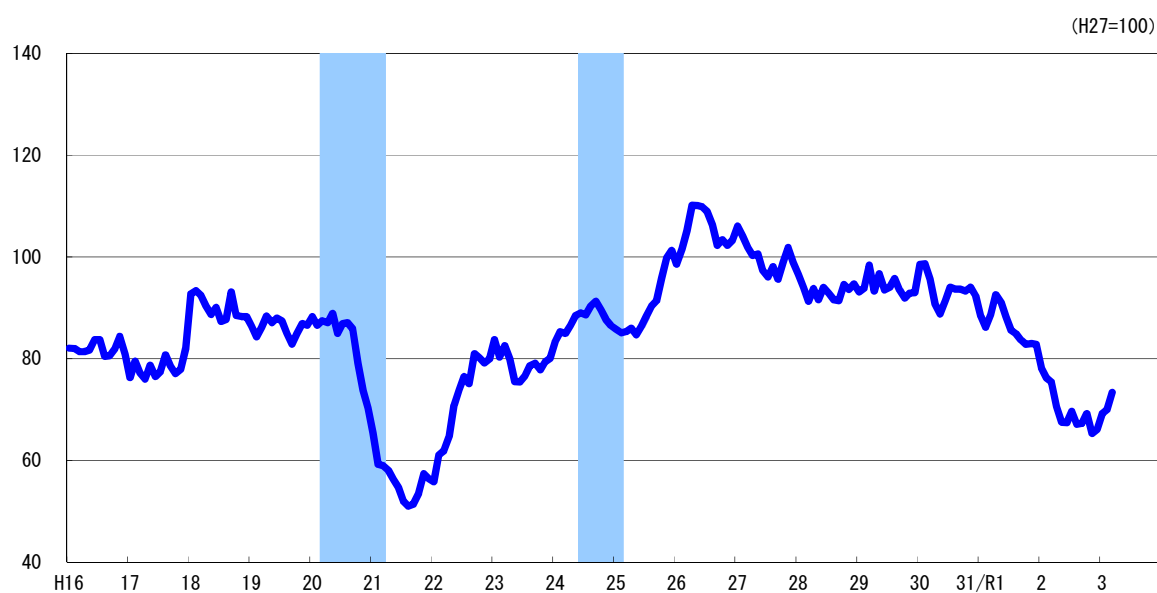
(1) 先行指数



(2) 一致指数



(3) 遅行指数



## 6. CI時系列表

(1) 先行指数

(H27=100)

年\月	1月	2月	3月	4月	5月	6月	7月	8月	9月	10月	11月	12月
H16	102.6	102.8	105.9	105.9	108.5	107.0	106.5	106.1	105.4	104.2	102.5	104.6
17	102.9	100.2	99.6	101.6	102.8	101.8	102.2	102.4	101.6	103.9	105.3	104.9
18	107.8	105.1	104.6	105.3	106.0	105.9	105.9	104.5	105.8	103.8	103.5	107.8
19	104.2	104.5	103.3	102.1	103.2	105.3	105.2	102.4	103.9	103.2	104.1	104.0
20	104.0	103.9	103.4	103.0	101.8	98.8	97.5	94.0	90.5	84.5	76.4	65.9
21	61.9	57.9	57.9	59.2	61.8	62.8	63.6	67.0	70.1	72.1	75.1	76.5
22	78.0	78.9	78.9	83.4	84.0	85.1	87.3	89.1	87.5	88.3	88.2	91.3
23	92.6	94.8	89.5	90.2	92.4	92.7	96.1	97.2	95.0	94.7	95.0	93.0
24	95.5	97.5	99.8	98.9	97.8	96.6	98.9	97.8	96.5	94.2	96.0	97.7
25	97.0	98.2	99.6	103.0	104.1	104.3	107.9	112.6	113.0	117.5	120.4	121.8
26	123.1	123.0	121.6	117.3	114.2	114.1	114.3	110.9	111.6	109.6	107.4	106.9
27	105.9	106.7	105.0	102.6	102.4	101.0	99.9	96.5	97.5	95.4	93.7	93.5
28	96.1	90.6	92.5	92.5	92.7	91.3	93.4	92.6	92.3	95.5	96.6	99.8
29	97.5	97.8	99.9	99.4	98.9	99.8	99.3	101.9	104.5	102.0	103.1	102.8
30	105.7	104.7	105.5	107.2	106.4	106.6	106.3	105.3	101.3	103.6	102.0	100.6
H31/R1	98.0	98.2	96.0	97.1	96.9	94.1	91.6	92.0	92.6	89.3	89.2	87.7
2	87.6	89.9	86.4	78.2	68.5	67.3	71.1	73.9	74.1	76.2	77.1	81.7
3	85.9	86.5	88.0									

(2) 一致指数

(H27=100)

年\月	1月	2月	3月	4月	5月	6月	7月	8月	9月	10月	11月	12月
H16	93.2	92.8	91.1	92.5	93.8	93.5	94.6	93.4	93.8	93.4	91.9	92.6
17	92.3	92.4	91.6	93.6	91.7	92.9	93.2	93.8	92.3	94.0	95.0	94.6
18	96.2	96.5	98.2	99.0	99.2	98.4	97.5	99.4	98.0	97.1	97.7	98.5
19	97.9	97.2	97.7	96.4	95.8	97.0	95.8	96.2	96.9	95.3	96.2	98.0
20	96.5	98.0	97.7	95.1	95.3	92.9	92.8	90.5	89.5	87.8	85.3	77.2
21	71.7	66.3	66.6	67.5	69.4	70.5	71.9	73.6	76.4	77.7	78.6	81.2
22	84.7	85.5	87.5	89.9	90.2	91.2	91.0	91.7	90.7	91.6	91.7	92.3
23	92.6	92.8	88.0	90.8	92.5	93.1	94.8	94.1	95.4	96.4	97.1	95.1
24	96.4	97.5	99.9	100.2	100.2	101.0	100.2	102.1	102.6	99.1	99.3	101.1
25	97.4	98.5	100.7	97.1	98.9	98.5	98.2	100.2	101.2	103.4	104.1	105.7
26	107.1	109.0	112.3	106.8	107.5	107.6	107.0	106.8	105.8	104.0	104.6	103.5
27	106.0	103.1	101.4	100.7	100.5	99.5	99.1	97.3	97.3	98.7	98.4	98.1
28	99.6	97.9	97.9	98.5	98.5	99.4	100.6	99.7	100.3	101.0	100.8	101.1
29	99.9	101.3	102.4	105.4	103.2	103.0	103.3	103.5	104.3	103.3	104.9	106.1
30	104.2	102.9	102.7	101.7	101.4	103.4	103.0	102.6	101.0	100.3	100.4	99.6
H31/R1	98.2	98.0	97.6	96.2	97.8	96.4	94.9	94.2	95.3	94.1	93.3	89.6
2	90.9	92.0	88.5	86.3	79.4	78.2	79.5	78.5	78.5	80.8	80.3	81.5
3	88.8	86.9	88.1									

(3) 遅行指数

(H27=100)

年\月	1月	2月	3月	4月	5月	6月	7月	8月	9月	10月	11月	12月
H16	82.1	82.0	81.4	81.4	81.7	83.8	83.8	80.5	80.6	81.9	84.4	80.9
17	76.3	79.5	77.2	76.0	78.7	76.5	77.5	80.8	78.6	77.1	78.0	82.1
18	92.8	93.4	92.5	90.4	88.7	90.1	87.3	87.7	93.1	88.5	88.3	88.3
19	86.4	84.3	86.2	88.4	87.1	88.0	87.4	85.0	82.9	84.9	86.9	86.6
20	88.3	86.6	87.5	87.1	88.9	85.0	86.9	87.1	85.9	79.1	73.8	70.3
21	65.4	59.2	59.0	58.1	56.3	54.7	52.0	51.0	51.4	53.6	57.4	56.4
22	55.8	61.1	61.9	64.7	70.9	73.9	76.5	75.1	81.0	80.2	79.2	79.9
23	83.8	80.3	82.6	79.9	75.5	75.4	76.6	78.6	79.1	77.8	79.4	80.1
24	83.4	85.3	85.0	86.5	88.5	89.0	88.6	90.4	91.3	89.6	87.7	86.5
25	85.8	85.1	85.3	86.0	84.7	86.4	88.4	90.4	91.4	95.9	99.8	101.3
26	98.6	101.6	105.2	110.2	110.1	109.9	109.0	106.3	102.3	103.4	102.3	103.3
27	106.1	104.1	101.9	100.3	100.6	97.4	96.1	98.1	95.6	99.0	101.9	99.0
28	96.6	94.0	91.3	93.8	91.6	94.0	92.9	91.6	91.4	94.6	93.6	94.7
29	93.1	93.9	98.4	93.3	96.7	93.5	94.0	95.8	93.5	91.9	92.9	93.0
30	98.6	98.7	95.6	90.8	88.8	91.4	94.1	93.7	93.7	93.3	94.1	92.4
H31/R1	88.4	86.2	88.7	92.6	91.1	88.3	85.6	84.9	83.7	82.8	83.0	82.8
2	78.2	76.2	75.4	70.6	67.5	67.4	69.7	67.1	67.3	69.2	65.3	66.1
3	69.2	70.0	73.4									

## 7. 景気動向指数個別系列表

### (1) 先行系列

系列名 年月	新規求人倍率 (除学卒)	所定外 労働時間指数 (30人以上 製造業)	新車登録台数	鉱工業 在庫率指数	新設住宅 着工戸数	山形県企業短期 経済観測調査 (業況判断 製造業)	日経商品指数 (42種総合)
	倍	H27=100	台	H27=100	戸	ポイント	S45=100
H30.3	2.09	104.1	4,714	94.5	605	15.0	184.314
4	2.19	105.8	4,814	99.3	605	18.7	186.501
5	2.18	108.5	4,731	101.2	511	22.3	186.685
6	2.15	109.9	4,785	100.1	504	26.0	185.395
7	2.31	106.9	4,750	98.3	440	24.3	184.270
8	2.17	107.4	4,730	94.2	473	22.7	183.405
9	2.09	103.3	4,577	108.0	488	21.0	184.781
10	2.19	102.2	4,681	98.8	529	17.7	184.792
11	2.13	103.4	4,740	98.0	494	14.3	182.523
12	2.12	99.1	4,595	100.2	703	11.0	180.684
H31.1	2.17	99.0	4,620	103.0	429	6.7	180.567
2	2.10	98.2	4,642	102.5	534	2.3	183.091
3	2.03	97.8	4,664	109.1	546	-2.0	183.632
4	2.10	94.6	5,153	102.7	438	-5.7	183.527
R1.5	2.09	97.9	4,975	104.9	653	-9.3	182.033
6	2.07	95.6	4,927	109.2	575	-13.0	181.001
7	1.96	93.6	4,768	107.4	447	-10.0	179.303
8	2.12	90.8	4,830	109.0	465	-7.0	176.139
9	2.10	91.6	4,870	110.6	486	-4.0	176.796
10	2.05	91.7	3,386	109.1	370	-8.3	178.414
11	1.96	88.4	3,661	109.7	481	-12.7	177.232
12	1.90	80.6	3,931	111.7	459	-17.0	178.847
R2.1	1.75	88.7	3,731	98.1	421	-13.3	177.631
2	1.82	90.4	3,965	103.8	594	-9.7	175.805
3	1.88	89.9	3,906	121.6	447	-6.0	166.195
4	1.61	80.3	3,621	123.3	471	-23.0	160.965
5	1.72	66.8	2,937	137.0	402	-40.0	162.210
6	1.63	64.5	3,755	140.0	351	-57.0	165.899
7	1.53	67.6	4,131	131.3	455	-54.7	168.482
8	1.68	77.6	4,131	136.4	470	-52.3	170.862
9	1.66	77.6	4,196	134.3	390	-50.0	171.164
10	1.64	73.8	4,362	129.1	423	-41.7	173.087
11	1.79	74.4	4,256	144.5	380	-33.3	174.929
12	1.73	81.5	4,267	129.8	389	-25.0	178.504
R3.1	2.01	76.5	4,171	120.9	405	-19.0	182.325
2	1.77	74.5	4,097	121.3	504	-13.0	188.433
3	1.79	77.7	4,305	138.5	400	-7.0	191.707

(注) 先行系列のうち、所定外労働時間指数(30人以上 製造業)、新車登録台数、新設住宅着工戸数は、センサス局法X-12-ARIMAにより独自に季節調整しているため、他の報告書等で公表された数値とは異なる。以下同様。



## (2)一致系列

系列名 年月	有効求人倍率 (除学卒)	雇用保険 受給者実人員 (前年同月比)	鉱工業 生産指数	生産財 生産指数	百貨店・ スーパー販売額 (既存店) (前年同月比)	所定外 労働時間指数 (30人以上 調査産業計)
	倍	%	H27=100	H27=100	%	H27=100
H30.3	1.62	-5.8	107.8	106.6	-2.0	100.0
4	1.64	1.0	104.2	106.8	-1.2	99.0
5	1.62	0.1	103.4	108.3	-2.5	101.2
6	1.66	-5.1	104.6	108.7	0.3	103.4
7	1.70	0.1	105.1	108.5	-0.2	99.8
8	1.70	-5.5	104.7	106.6	-2.0	99.9
9	1.66	-2.2	100.1	106.7	1.9	97.9
10	1.66	1.7	104.0	107.6	-4.4	97.6
11	1.63	1.5	106.5	108.7	-2.4	97.7
12	1.62	1.9	106.6	107.3	-0.7	93.5
H31.1	1.61	2.6	104.3	104.8	-1.3	93.3
2	1.60	4.7	105.9	107.3	-2.8	91.5
3	1.58	-0.1	104.3	105.1	0.1	91.0
4	1.57	9.4	104.8	104.2	-2.0	92.2
R1.5	1.55	-2.8	105.7	106.5	-0.4	95.1
6	1.56	2.2	103.7	104.2	0.6	90.8
7	1.52	7.5	107.8	105.9	-5.4	89.3
8	1.52	7.6	105.0	104.1	0.5	83.7
9	1.52	8.1	104.5	105.6	5.0	86.5
10	1.51	4.3	105.0	104.3	-2.7	87.2
11	1.47	5.7	104.2	104.0	0.6	85.6
12	1.41	11.7	102.5	100.8	-2.2	78.3
R2.1	1.35	13.4	107.4	107.7	-3.3	84.3
2	1.31	13.8	109.3	108.7	3.7	87.9
3	1.29	19.4	100.8	105.8	0.6	83.6
4	1.25	2.1	97.1	102.6	-1.4	78.8
5	1.11	4.8	86.1	89.2	3.7	72.9
6	1.09	20.6	88.5	89.4	1.8	72.0
7	1.07	16.3	91.7	92.2	1.1	76.1
8	1.06	20.4	88.7	92.0	0.3	76.5
9	1.05	33.3	91.5	96.5	-4.3	79.1
10	1.05	32.9	97.9	99.8	4.9	76.7
11	1.03	36.3	96.4	101.1	4.5	77.9
12	1.05	31.5	99.2	103.0	0.3	81.9
R3.1	1.15	14.4	110.9	112.7	2.5	93.0
2	1.12	6.1	110.9	109.1	-1.5	86.8
3	1.21	3.7	100.5	113.3	-1.6	86.8

(注)一致系列のうち、所定外労働時間指数(30人以上 調査産業計)はセンサス局法X-12-ARIMAにより独自に季節調整しているため、他の報告書等で公表された数値とは異なる。以下同様。

## (3) 遅行系列

系列名 年月	有効求職者数 (除学卒) 人	消費者物価指数 (山形市) (前年同月比) %	資本財生産指数 H27=100	常用雇用指数 (30人以上 調査産業計) (前年同月比) %	法人事業税調定額 千円
H30.3	17,133	1.0	114.5	1.7	1,711,616
4	17,191	0.3	83.2	2.0	1,673,522
5	17,567	0.8	78.4	1.8	1,662,872
6	17,193	0.5	89.2	2.3	1,682,280
7	16,966	0.9	94.2	2.3	1,879,784
8	16,918	1.4	94.1	1.9	1,771,974
9	17,008	1.4	88.0	2.8	1,746,389
10	17,040	1.6	87.5	2.9	1,671,417
11	16,945	1.1	93.2	3.4	1,809,034
12	17,029	0.4	104.0	3.4	1,772,545
H31.1	16,992	0.1	100.0	1.6	1,947,136
2	16,992	0.3	89.7	1.4	1,706,330
3	17,020	1.0	92.9	1.0	2,255,260
4	17,300	1.5	118.6	2.6	1,766,818
R1.5	17,521	1.3	82.4	3.3	2,249,772
6	17,442	1.1	74.2	3.2	1,891,777
7	17,709	0.7	92.9	2.6	1,687,794
8	17,527	0.2	87.1	2.9	1,666,604
9	17,461	0.3	79.2	2.3	1,773,105
10	17,190	0.4	81.0	1.2	1,696,839
11	17,336	1.0	70.8	1.7	1,715,640
12	17,657	1.3	67.8	1.4	2,165,225
R2.1	17,864	1.3	96.6	-0.6	1,697,621
2	18,268	0.8	91.0	-0.1	1,752,109
3	17,850	0.3	76.8	0.2	1,673,721
4	17,193	-0.5	62.9	-1.5	1,807,051
5	17,347	-1.0	55.5	-1.4	1,526,495
6	17,805	-0.5	60.4	-1.8	1,607,977
7	17,996	0.1	69.7	-1.3	1,723,124
8	18,248	-0.2	49.7	-1.3	2,011,284
9	18,393	0.2	54.6	-1.3	1,815,331
10	18,485	-0.5	76.1	-0.1	1,791,765
11	18,802	-1.0	74.5	-1.3	1,690,177
12	18,518	-1.2	70.5	-1.3	1,903,441
R3.1	17,849	-0.5	74.2	-1.8	2,072,722
2	17,916	-0.2	79.9	-0.8	1,360,089
3	17,838	0.5	77.2	-0.5	1,852,406

(注) 遅行系列のうち、法人事業税調定額はセンサス局法X-12-ARIMAにより独自に季節調整しているため、他の報告書等で公表された数値とは異なる。以下同様。

## 8. (参考)DI変化方向表

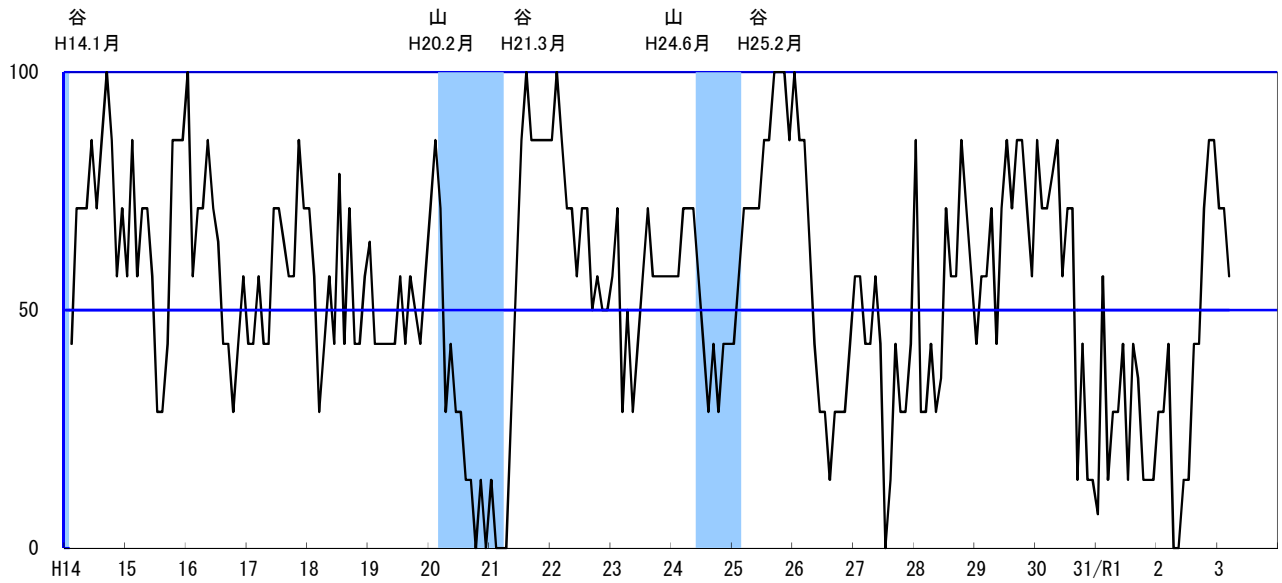
系列名\年月		R2. 3月	4月	5月	6月	7月	8月	9月	10月	11月	12月	R3. 1月	2月	3月	
先行 系列	1 新規求人倍率(除学卒)	-	-	-	-	-	-	+	-	+	+	+	+	+	
	2 所定外労働時間指数 (30人以上 製造業)	-	-	-	-	-	-	-	+	+	+	-	-	+	
	3 新車登録台数	+	-	-	+	+	+	+	+	+	+	+	-	-	
	4 鉱工業在庫率指数 (逆)	-	-	-	-	-	-	-	+	-	+	+	+	-	
	5 新設住宅着工戸数	+	-	-	-	-	+	-	+	+	-	-	+	-	
	6 山形県企業短期経済観測 調査(業況判断 製造業)	+	-	-	-	-	-	-	-	+	+	+	+	+	
	7 日経商品指数 (42種総合)	-	-	-	-	-	+	+	+	+	+	+	+	+	
	拡張系列数	3.0	0.0	0.0	1.0	1.0	3.0	3.0	5.0	6.0	6.0	5.0	5.0	4.0	
	採用系列数	7	7	7	7	7	7	7	7	7	7	7	7	7	
	先行系列 カレントDI	42.9	0.0	0.0	14.3	14.3	42.9	42.9	71.4	85.7	85.7	71.4	71.4	57.1	
一致 系列	1 有効求人倍率 (除学卒)	-	-	-	-	-	-	-	-	-	-	+	+	+	
	2 雇用保険受給者実人員(前)	-	+	+	-	-	-	-	-	-	-	+	+	+	
	3 鉱工業生産指数	-	-	-	-	-	-	-	+	+	+	+	+	+	
	4 生産財生産指数	+	-	-	-	-	-	-	+	+	+	+	+	+	
	5 百貨店・スーパー 販売額(既存店) (前)	+	-	+	+	-	-	-	+	+	-	+	+	-	
	6 所定外労働時間指数 (30人以上 調査産業計)	-	-	-	-	-	-	+	+	+	+	+	+	+	
		拡張系列数	2.0	1.0	2.0	1.0	0.0	0.0	1.0	4.0	4.0	3.0	6.0	6.0	5.0
	採用系列数	6	6	6	6	6	6	6	6	6	6	6	6	6	
	一致系列 カレントDI	33.3	16.7	33.3	16.7	0.0	0.0	16.7	66.7	66.7	50.0	100.0	100.0	83.3	
遅行 系列	1 有効求職者数 (除学卒) (逆)	-	+	+	+	+	-	-	-	-	-	+	+	+	
	2 消費者物価指数 (山形市) (前)	-	-	-	-	-	-	+	+	-	-	-	-	+	
	3 資本財生産指数	-	-	-	-	-	-	-	+	+	+	+	+	+	
	4 常用雇用指数 (30人以上 調査産業計) (前)	-	-	-	-	-	-	+	+	+	0	-	+	-	
	5 法人事業税調定額	-	+	-	-	-	+	+	+	+	+	+	-	+	
		拡張系列数	0.0	2.0	1.0	1.0	1.0	1.0	3.0	4.0	3.0	2.5	3.0	3.0	4.0
		採用系列数	5	5	5	5	5	5	5	5	5	5	5	5	5
	遅行系列 カレントDI	0.0	40.0	20.0	20.0	20.0	20.0	60.0	80.0	60.0	50.0	60.0	60.0	80.0	

(注)変化方向は、採用系列の各月の値を5か月前と比較し、増加したときには+を、変化無し(保合<sup>もちあ</sup>い)のときは0を、減少したときには-をつけている。

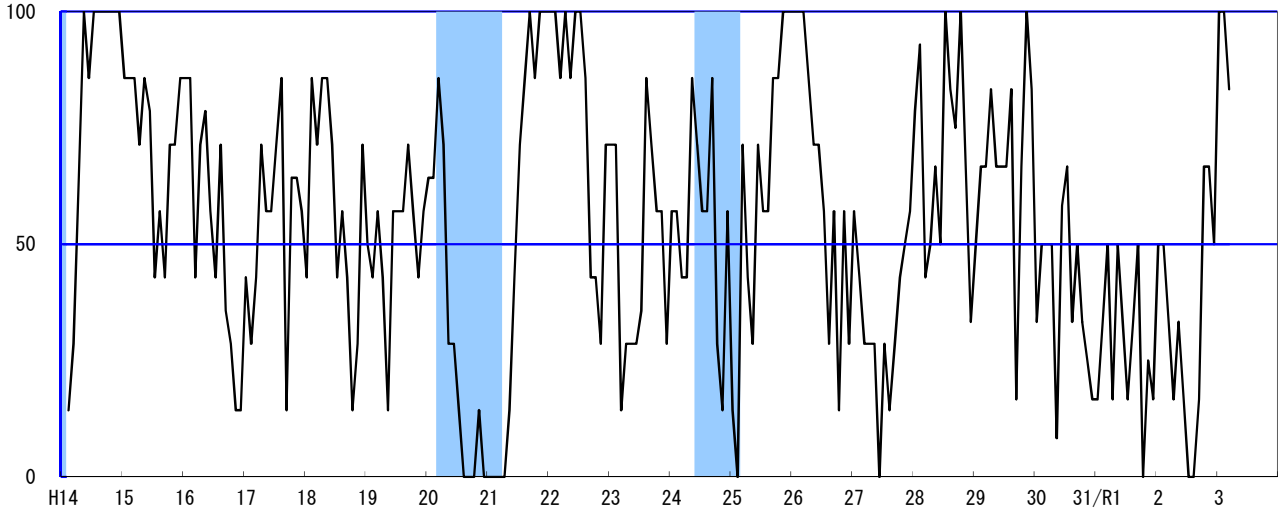
## 9. (参考)DI時系列グラフ

(注)シャドー一部分は景気後退期を示す。

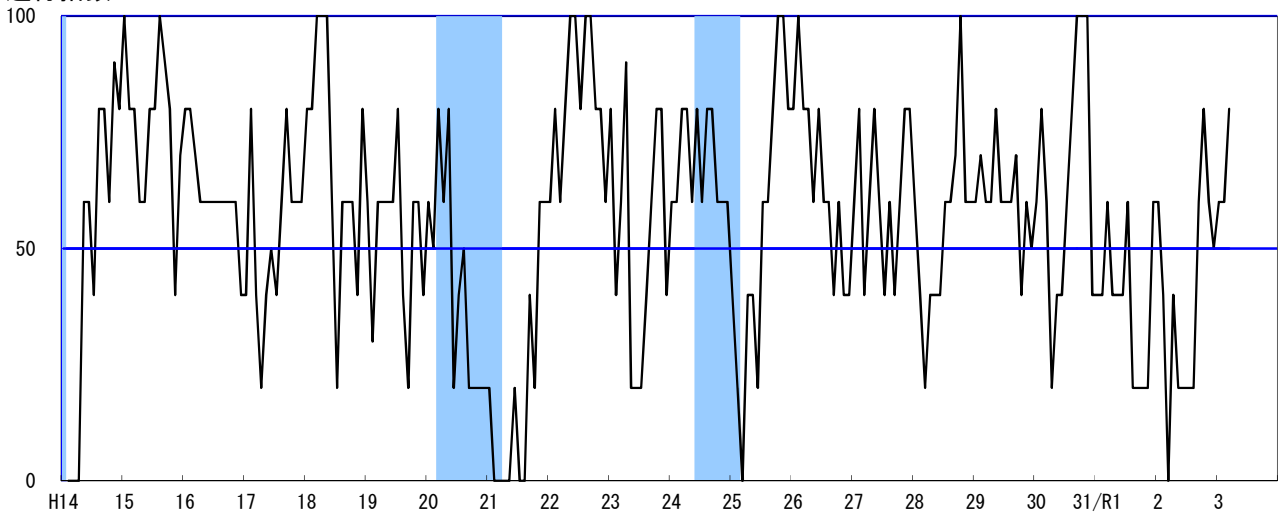
(1) 先行指数



(2) 一致指数



(3) 遅行指数



## 10. (参考)DI時系列表

### (1) 先行指数

年\月	1月	2月	3月	4月	5月	6月	7月	8月	9月	10月	11月	12月
H14	—	42.9	71.4	71.4	71.4	85.7	71.4	85.7	100.0	85.7	57.1	71.4
15	57.1	85.7	57.1	71.4	71.4	57.1	28.6	28.6	42.9	85.7	85.7	85.7
16	100.0	57.1	71.4	71.4	85.7	71.4	64.3	42.9	42.9	28.6	42.9	57.1
17	42.9	42.9	57.1	42.9	42.9	71.4	71.4	64.3	57.1	57.1	85.7	71.4
18	71.4	57.1	28.6	42.9	57.1	42.9	78.6	42.9	71.4	42.9	42.9	57.1
19	64.3	42.9	42.9	42.9	42.9	42.9	57.1	42.9	57.1	50.0	42.9	57.1
20	71.4	85.7	71.4	28.6	42.9	28.6	28.6	14.3	14.3	0.0	14.3	0.0
21	14.3	0.0	0.0	0.0	28.6	57.1	85.7	100.0	85.7	85.7	85.7	85.7
22	85.7	100.0	85.7	71.4	71.4	57.1	71.4	71.4	50.0	57.1	50.0	50.0
23	57.1	71.4	28.6	50.0	28.6	42.9	57.1	71.4	57.1	57.1	57.1	57.1
24	57.1	57.1	71.4	71.4	71.4	57.1	42.9	28.6	42.9	28.6	42.9	42.9
25	42.9	57.1	71.4	71.4	71.4	71.4	85.7	85.7	100.0	100.0	100.0	85.7
26	100.0	85.7	85.7	64.3	42.9	28.6	28.6	14.3	28.6	28.6	28.6	42.9
27	57.1	57.1	42.9	42.9	57.1	42.9	0.0	14.3	42.9	28.6	28.6	42.9
28	85.7	28.6	28.6	42.9	28.6	35.7	71.4	57.1	57.1	85.7	71.4	57.1
29	42.9	57.1	57.1	71.4	42.9	71.4	85.7	71.4	85.7	85.7	71.4	57.1
30	85.7	71.4	71.4	78.6	85.7	57.1	71.4	71.4	14.3	42.9	14.3	14.3
H31/R1	7.1	57.1	14.3	28.6	28.6	42.9	14.3	42.9	35.7	14.3	14.3	14.3
2	28.6	28.6	42.9	0.0	0.0	14.3	14.3	42.9	42.9	71.4	85.7	85.7
3	71.4	71.4	57.1									

### (2) 一致指数

年\月	1月	2月	3月	4月	5月	6月	7月	8月	9月	10月	11月	12月
H14	—	14.3	28.6	64.3	100.0	85.7	100.0	100.0	100.0	100.0	100.0	100.0
15	85.7	85.7	85.7	71.4	85.7	78.6	42.9	57.1	42.9	71.4	71.4	85.7
16	85.7	85.7	42.9	71.4	78.6	57.1	42.9	71.4	35.7	28.6	14.3	14.3
17	42.9	28.6	42.9	71.4	57.1	57.1	71.4	85.7	14.3	64.3	64.3	57.1
18	42.9	85.7	71.4	85.7	85.7	71.4	42.9	57.1	42.9	14.3	28.6	71.4
19	50.0	42.9	57.1	42.9	14.3	57.1	57.1	57.1	71.4	57.1	42.9	57.1
20	64.3	64.3	85.7	71.4	28.6	28.6	14.3	0.0	0.0	0.0	14.3	0.0
21	0.0	0.0	0.0	0.0	14.3	42.9	71.4	85.7	100.0	85.7	100.0	100.0
22	100.0	100.0	85.7	100.0	85.7	100.0	100.0	85.7	42.9	42.9	28.6	71.4
23	71.4	71.4	14.3	28.6	28.6	28.6	35.7	85.7	71.4	57.1	57.1	28.6
24	57.1	57.1	42.9	42.9	85.7	71.4	57.1	57.1	85.7	28.6	14.3	57.1
25	14.3	0.0	71.4	42.9	28.6	71.4	57.1	57.1	85.7	85.7	100.0	100.0
26	100.0	100.0	100.0	85.7	71.4	71.4	57.1	28.6	57.1	14.3	57.1	28.6
27	57.1	42.9	28.6	28.6	28.6	0.0	28.6	14.3	28.6	42.9	50.0	57.1
28	78.6	92.9	42.9	50.0	66.7	50.0	100.0	83.3	75.0	100.0	66.7	33.3
29	50.0	66.7	66.7	83.3	66.7	66.7	66.7	83.3	16.7	66.7	100.0	83.3
30	33.3	50.0	50.0	50.0	8.3	58.3	66.7	33.3	50.0	33.3	25.0	16.7
H31/R1	16.7	33.3	50.0	16.7	50.0	33.3	16.7	33.3	50.0	0.0	25.0	16.7
2	50.0	50.0	33.3	16.7	33.3	16.7	0.0	0.0	16.7	66.7	66.7	50.0
3	100.0	100.0	83.3									

### (3) 遅行指数

年\月	1月	2月	3月	4月	5月	6月	7月	8月	9月	10月	11月	12月
H14	—	0.0	0.0	0.0	60.0	60.0	40.0	80.0	80.0	60.0	90.0	80.0
15	100.0	80.0	80.0	60.0	60.0	80.0	80.0	100.0	90.0	80.0	40.0	70.0
16	80.0	80.0	70.0	60.0	60.0	60.0	60.0	60.0	60.0	60.0	60.0	40.0
17	40.0	80.0	40.0	20.0	40.0	50.0	40.0	60.0	80.0	60.0	60.0	60.0
18	80.0	80.0	100.0	100.0	100.0	60.0	20.0	60.0	60.0	60.0	40.0	80.0
19	60.0	30.0	60.0	60.0	60.0	60.0	80.0	40.0	20.0	60.0	60.0	40.0
20	60.0	50.0	80.0	60.0	80.0	20.0	40.0	50.0	20.0	20.0	20.0	20.0
21	20.0	0.0	0.0	0.0	0.0	20.0	0.0	0.0	40.0	20.0	60.0	60.0
22	60.0	80.0	60.0	80.0	100.0	100.0	80.0	100.0	100.0	80.0	80.0	60.0
23	80.0	40.0	60.0	90.0	20.0	20.0	20.0	40.0	60.0	80.0	80.0	40.0
24	60.0	60.0	80.0	80.0	60.0	80.0	60.0	80.0	80.0	60.0	60.0	60.0
25	40.0	20.0	0.0	40.0	40.0	20.0	60.0	60.0	80.0	100.0	100.0	80.0
26	80.0	100.0	80.0	80.0	60.0	80.0	60.0	60.0	40.0	60.0	40.0	40.0
27	60.0	80.0	40.0	60.0	80.0	60.0	40.0	60.0	40.0	60.0	80.0	80.0
28	60.0	40.0	20.0	40.0	40.0	40.0	60.0	60.0	70.0	100.0	60.0	60.0
29	60.0	70.0	60.0	60.0	80.0	60.0	60.0	60.0	70.0	40.0	60.0	50.0
30	60.0	80.0	60.0	20.0	40.0	40.0	60.0	80.0	100.0	100.0	100.0	40.0
H31/R1	40.0	40.0	60.0	40.0	40.0	40.0	60.0	20.0	20.0	20.0	20.0	60.0
2	60.0	40.0	0.0	40.0	20.0	20.0	20.0	20.0	60.0	80.0	60.0	50.0
3	60.0	60.0	80.0									

# 11. (参考) 累積DIグラフ

(注) シャド一部分は景気後退期を示す。



	年\月	1月	2月	3月	4月	5月	6月	7月	8月	9月	10月	11月	12月
先行 指 数	H25	785.2	792.3	813.7	835.1	856.5	877.9	913.6	949.3	999.3	1049.3	1099.3	1135.0
	26	1185.0	1220.7	1256.4	1270.7	1263.6	1242.2	1220.8	1185.1	1163.7	1142.3	1120.9	1113.8
	27	1120.9	1128.0	1120.9	1113.8	1120.9	1113.8	1063.8	1028.1	1021.0	999.6	978.2	971.1
	28	1006.8	985.4	964.0	956.9	935.5	921.2	942.6	949.7	956.8	992.5	1013.9	1021.0
	29	1013.9	1021.0	1028.1	1049.5	1042.4	1063.8	1099.5	1120.9	1156.6	1192.3	1213.7	1220.8
	30	1256.5	1277.9	1299.3	1327.9	1363.6	1370.7	1392.1	1413.5	1377.8	1370.7	1335.0	1299.3
	H31/R1	1256.4	1263.5	1227.8	1206.4	1185.0	1177.9	1142.2	1135.1	1120.8	1085.1	1049.4	1013.7
	2	992.3	970.9	963.8	913.8	863.8	828.1	792.4	785.3	778.2	799.6	835.3	871.0
	3	892.4	913.8	920.9									
一 致 指 数	H25	949.7	899.7	921.1	914.0	892.6	914.0	921.1	928.2	963.9	999.6	1049.6	1099.6
	26	1149.6	1199.6	1249.6	1285.3	1306.7	1328.1	1335.2	1313.8	1320.9	1285.2	1292.3	1270.9
	27	1278.0	1270.9	1249.5	1228.1	1206.7	1156.7	1135.3	1099.6	1078.2	1071.1	1071.1	1078.2
	28	1106.8	1149.7	1142.6	1142.6	1159.3	1159.3	1209.3	1242.6	1267.6	1317.6	1334.3	1317.6
	29	1317.6	1334.3	1351.0	1384.3	1401.0	1417.7	1434.4	1467.7	1434.4	1451.1	1501.1	1534.4
	30	1517.7	1517.7	1517.7	1517.7	1476.0	1484.3	1501.0	1484.3	1484.3	1467.6	1442.6	1409.3
	H31/R1	1376.0	1359.3	1359.3	1326.0	1326.0	1309.3	1276.0	1259.3	1259.3	1209.3	1184.3	1151.0
	2	1151.0	1151.0	1134.3	1101.0	1084.3	1051.0	1001.0	951.0	917.7	934.4	951.1	951.1
	3	1001.1	1051.1	1084.4									
遅 行 指 数	H25	980.0	950.0	900.0	890.0	880.0	850.0	860.0	870.0	900.0	950.0	1000.0	1030.0
	26	1060.0	1110.0	1140.0	1170.0	1180.0	1210.0	1220.0	1230.0	1220.0	1230.0	1220.0	1210.0
	27	1220.0	1250.0	1240.0	1250.0	1280.0	1290.0	1280.0	1290.0	1280.0	1290.0	1320.0	1350.0
	28	1360.0	1350.0	1320.0	1310.0	1300.0	1290.0	1300.0	1310.0	1330.0	1380.0	1390.0	1400.0
	29	1410.0	1430.0	1440.0	1450.0	1480.0	1490.0	1500.0	1510.0	1530.0	1520.0	1530.0	1530.0
	30	1540.0	1570.0	1580.0	1550.0	1540.0	1530.0	1540.0	1570.0	1620.0	1670.0	1720.0	1710.0
	H31/R1	1700.0	1690.0	1700.0	1690.0	1680.0	1670.0	1680.0	1650.0	1620.0	1590.0	1560.0	1570.0
	2	1580.0	1570.0	1520.0	1510.0	1480.0	1450.0	1420.0	1390.0	1400.0	1430.0	1440.0	1440.0
	3	1450.0	1460.0	1490.0									

## 12. 景気動向指数個別系列の概要

系列名		作成機関	収録資料
先行系列	1 新規求人倍率(除学卒)	山形労働局職業安定部	「労働市場月報」
	2 所定外労働時間指数 (30人以上 製造業)	県統計企画課	「毎月勤労統計調査」
	3 新車登録台数	東北運輸局山形運輸支局	
	4 鉱工業在庫率指数 (逆)	県統計企画課	「山形県鉱工業指数」
	5 新設住宅着工戸数	国土交通省	「建築着工統計調査報告」
	6 山形県企業短期経済観測調査 (業況判断 製造業)	日本銀行山形事務所	「山形県企業短期経済観測 調査結果」
	7 日経商品指数 (42種総合)	日本経済新聞社	
一致系列	1 有効求人倍率(除学卒)	山形労働局職業安定部	「労働市場月報」
	2 雇用保険受給者実人員 (前) (逆)	山形労働局職業安定部	「労働市場月報」
	3 鉱工業生産指数	県統計企画課	「山形県鉱工業指数」
	4 生産財生産指数	県統計企画課	「山形県鉱工業指数」
	5 百貨店・スーパー販売額 (既存店) (前)	経済産業省	「商業動態統計」
	6 所定外労働時間指数 (30人以上 調査産業計) 大口電力使用量 ※	県統計企画課 東北電力山形支店	「毎月勤労統計調査」 「電力需要概況」
遅行系列	1 有効求職者数(除学卒) (逆)	山形労働局職業安定部	「労働市場月報」
	2 消費者物価指数(山形市) (前)	県統計企画課	「山形市消費者物価指数」
	3 資本財生産指数	県統計企画課	「山形県鉱工業指数」
	4 常用雇用指数 (30人以上 調査産業計) (前)	県統計企画課	「毎月勤労統計調査」
	5 法人事業税調定額	県税政課	

(注)在庫率指数＝在庫指数÷生産指数×100

※大口電力使用量は平成28年4月以降非公表となったため、以降の推計には使用していない。(28年3月以前の推計には使用)

## 13. 景気動向指数の利用の手引

景気動向指数は、生産、雇用など様々な経済活動での重要かつ景気に敏感な指標の動きを統合することによって、景気の現状把握及び将来予測に資するために作成された総合的な景気指標である。

景気動向指数には、CI(Composite Indexes、コンポジット・インデックス)とDI(Diffusion Indexes、ディフュージョン・インデックス)がある。CIとDIには、それぞれ、景気に対して先行して動く先行指数、ほぼ一致して動く一致指数、遅れて動く遅行指数の3つの指数がある。

### (1) CIの概要と利用の仕方

#### 〈目的〉

CIは、景気に敏感な指標の量的な動きを合成した指標であり、主として景気変動の大きさやテンポ(量感)を測定することを目的とする。

#### 〈作成方法〉

各指標の前月からの変化量を合成して変化率を作成し、前月のCIにその変化率を掛け合わせるにより、当月のCIを作成する。詳細は、内閣府HP参照(<https://www.esri.cao.go.jp/jp/stat/di/di3.html#link002>)。

景気動向指数第10次改定(平成23年10月内閣府公表)のCI算出法で作成している。

#### 〈利用の仕方〉

一般的に、CI一致指数が上昇している時が景気の拡張局面、低下しているときが後退局面であり、一致指数の山、谷の近傍に景気の山、谷が存在すると考えられる。変化の大きさが景気の拡大または後退の大きさやテンポ(量感)を表しており、その時々<sup>もちあ</sup>の景気の量感を観察することができる。

なお、月々のCIの動きは当月の不規則な動きも含まれていることからCIの動きについては、3か月後方移動平均、7か月後方移動平均をとるなど月々の動きをならして見る事が望まれる。

### (2) DIの概要と利用の仕方

#### 〈目的〉

DIは、景気に敏感な諸指標を選定し、そのうち上昇(拡張)を示している指標の割合を示すものであり、各経済部門への波及度合いを測定することを目的とする。

#### 〈作成方法〉

採用系列の各月の値を5か月前の値と比較して、増加した時には+を、<sup>もちあ</sup>保合いの時には0を、減少した時には-をつける。

その上で、先行、一致、遅行の各系列群ごとに、採用系列数に占める拡張系列数(+の数)の割合(%)をDIとする。

$DI = \text{拡張系列数} / \text{採用系列数} \times 100(\%)$   
(保合い(0)の場合は0.5としてカウントする)

また、累積指数は、平成14年2月を0として、各月のDIの値を次の式により累積したものである。

$$(\text{累積DI})_t = (\text{累積DI})_{t-1} + (DI_t - 50)$$

なお、平成28年1月分から採用系列を変更し、新系列での指数を平成14年2月から算出開始する。そのため、旧系列で作成した平成14年2月～平成27年12月の指数は、平成28年1月公表分において改訂されている。



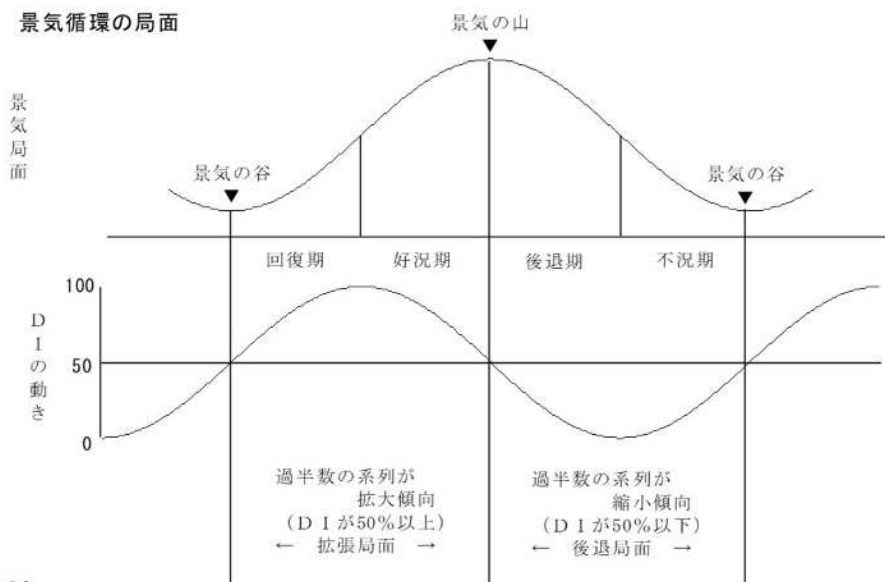
〈利用の仕方〉

一致指数が基調として(おおむね3か月程度の動き)50%を上回っている時が景気の拡張局面、50%を下回っている時が後退局面にあたり、50%を上から下に切る時点の近傍に景気の山、下から上に切る時点の近傍に景気の谷があると考えられる。

先行指数は、一般的に、一致指数に数か月先行することから、景気の動きを予知し、遅行指数は一致指数に半年から1年遅行することから景気の転換点や局面の確認に利用する。

ただし、DIは変化率を合成したものではないので、DIの水準自体の変化は景気変動の大きさないし振幅とは直接的には無関係である。

累積DIでは、その山、谷がそのまま景気の山、谷に対応し、景気の局面及び転換点が視覚的にとらえられる。



(3) 景気基準日付

景気循環の局面判断や各循環における経済活動の比較等のため、主要経済指標の中心的な転換点である景気基準日付(山・谷)を設定している。

この日付の設定にあたっては、景気動向指数の一致系列の動きを参考にしつつ、他の主要経済指標の動きや専門家の意見を勘案している。

景気循環	全 国					山 形 県				
	谷	山	谷	期 間		谷	山	谷	期 間	
				拡張	後退				拡張	後退
第4循環	昭和 33年6月	昭和 36年12月	昭和 37年10月	42か月	10か月	—	昭和 37年3月	昭和 37年12月	—	9か月
第5循環	37年10月	39年10月	40年10月	24か月	12か月	37年12月	39年9月	40年10月	21か月	13か月
第6循環	40年10月	45年7月	46年12月	57か月	17か月	40年10月	42年11月	43年10月	25か月	11か月
—	—	—	—	—	—	43年10月	45年6月	46年12月	20か月	18か月
第7循環	46年12月	48年11月	50年3月	23か月	16か月	46年12月	48年12月	50年8月	24か月	20か月
第8循環	50年3月	52年1月	52年10月	22か月	9か月	50年8月	51年9月	53年1月	13か月	16か月
第9循環	52年10月	55年2月	58年2月	28か月	36か月	53年1月	55年2月	57年12月	25か月	34か月
第10循環	58年2月	60年6月	61年11月	28か月	17か月	57年12月	59年11月	62年1月	23か月	26か月
第11循環	61年11月 平成	3年2月	5年10月	51か月	32か月	62年1月 平成	3年4月	6年3月	51か月	35か月
第12循環	5年10月	9年5月	11年1月	43か月	20か月	6年3月	9年5月	11年1月	38か月	20か月
第13循環	11年1月	12年11月	14年1月	22か月	14か月	11年1月	12年8月	14年1月	19か月	17か月
第14循環	14年1月	20年2月	21年3月	73か月	13か月	14年1月	20年2月	21年3月	73か月	13か月
第15循環	21年3月	24年3月	24年11月	36か月	8か月	21年3月	24年6月	25年2月	39か月	8か月
第16循環	24年11月	(30年10月)	(71か月)							

※ ( )は暫定設定。