

---

---

# 山形県景気動向指数

令和2年10月分から12月分まで

---

---

新規求人倍率、有効求人倍率及び有効求職者数が、季節調整替えにより改訂されたため、全期間遡及して改訂しました。

令和3年3月12日  
山形県みらい企画創造部統計企画課

〔 <問い合わせ先> 〕

山形県みらい企画創造部統計企画課 政策統計担当

住所 山形県山形市松波2丁目8-1

電話 023-630-2180

FAX 023-630-2185

〕

# 1. 直近3ヶ月の動向について

## (1) CI(平成27年=100)の動向

指数名	令和2年(2020年)		
	10月	11月	12月
先行指数	74.7 (2.4)	75.8 (1.1)	80.0 (4.2)
一致指数	80.3 (2.1)	79.9 (-0.4)	81.0 (1.1)
遅行指数	68.0 (1.7)	63.9 (-4.1)	64.8 (0.9)

(注) ( )内は前月差(ポイント)

## (2) 前月差に対する個別系列の寄与度の動向

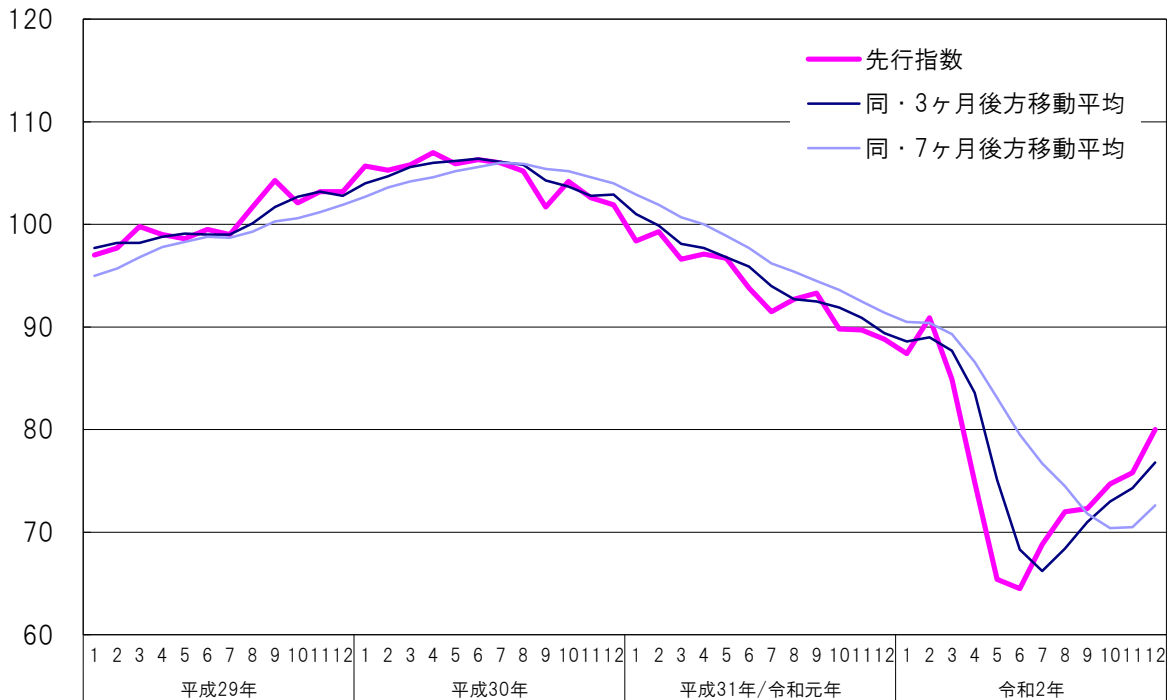
	系列名	10月	11月	12月
先行系列	新規求人倍率(除学卒)	-0.11	1.02	-0.43
	所定外労働時間指数(30人以上 製造業)	-0.64	0.27	1.77
	新車登録台数	0.80	-0.36	0.26
	鉱工業在庫率指数(逆サイクル)	0.72	-0.73	0.76
	新設住宅着工戸数	0.36	-0.45	0.12
	山形県企業短期経済観測調査(業況判断 製造業)	1.09	1.10	1.13
	日経商品指数(42種総合)	0.40	0.37	0.75
一致系列	有効求人倍率(除学卒)	0.04	-0.25	0.34
	雇用保険受給者実人員(前年同月比)(逆サイクル)	-0.01	-0.27	0.28
	鉱工業生産指数	0.88	-0.20	-0.18
	生産財生産指数	0.51	0.20	0.28
	百貨店・スーパー販売額(既存店)(前年同月比)	1.13	-0.05	-0.52
	所定外労働時間指数(30人以上 調査産業計)	-0.41	0.18	0.88
遅行系列	有効求職者数(除学卒)(逆サイクル)	-0.31	-0.95	0.84
	消費者物価指数(山形市)(前年同月比)	-1.29	-0.88	-0.32
	資本財生産指数	1.76	-0.07	-0.27
	常用雇用指数(30人以上調査産業計)(前年同月比)	1.74	-1.57	0.08
	法人事業税調定額	-0.07	-0.52	0.70

(注) 逆サイクルとは、指数の上昇、下降が景気の動きと反対になることをいう。指数の前月比がプラスになれば、CIに対する寄与度のマイナス要因となり、逆に前月比がマイナスになれば、プラス要因になる。以下同様。

## 2. CI先行指数の動向

### (1) 推移

(平成27年=100)



### (2) 採用系列の寄与度

(平成27年=100)

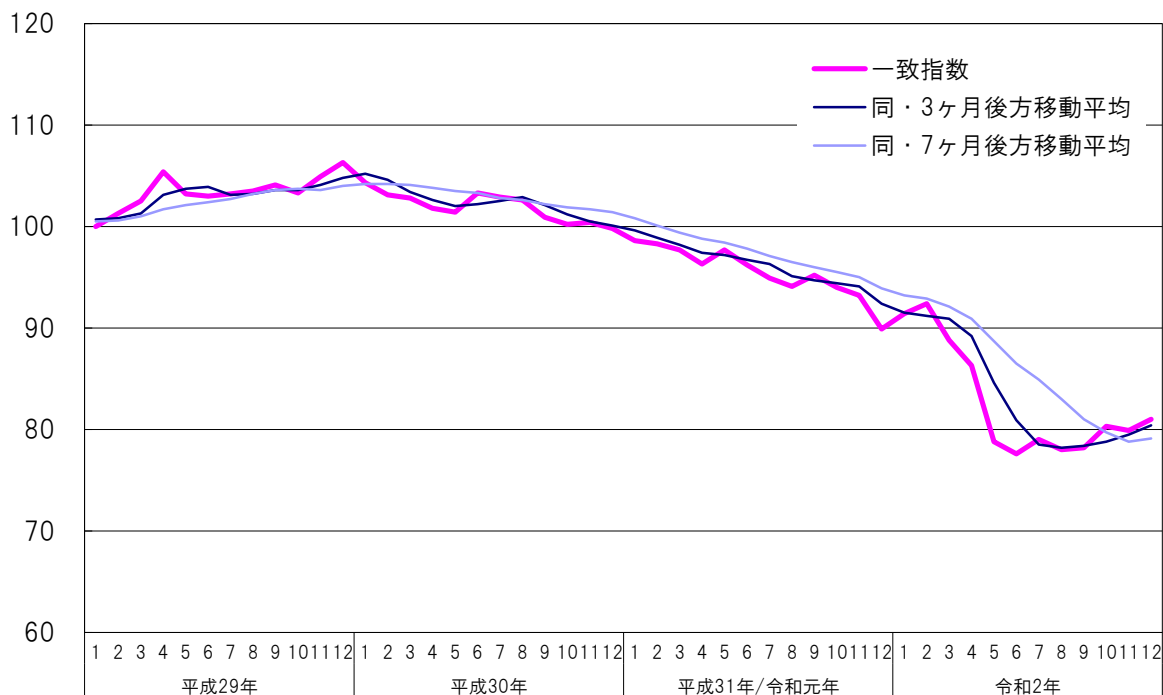
		令和2年(2020年)					
		7月	8月	9月	10月	11月	12月
<b>CI先行指数</b>		<b>68.8</b>	<b>72.0</b>	<b>72.3</b>	<b>74.7</b>	<b>75.8</b>	<b>80.0</b>
	前月差(ポイント)	<b>4.3</b>	<b>3.2</b>	<b>0.3</b>	<b>2.4</b>	<b>1.1</b>	<b>4.2</b>
1 新規求人倍率(除学卒)	前月差	-0.10	0.15	-0.02	-0.02	0.15	-0.06
	寄与度	-0.58	0.96	-0.11	-0.11	1.02	-0.43
2 所定外労働時間指数 (30人以上 製造業)	前月比伸び率(%)	4.0	15.6	1.2	-5.6	1.5	14.0
	寄与度	0.53	1.53	0.21	-0.64	0.27	1.77
3 新車登録台数	前月比伸び率(%)	15.0	2.6	2.6	6.5	-2.3	2.2
	寄与度	1.68	0.31	0.32	0.80	-0.36	0.26
4 鉱工業在庫率指数 (逆サイクル)	前月差	-8.7	5.1	-2.1	-5.2	15.4	-5.2
	寄与度	1.06	-0.53	0.34	0.72	-0.73	0.76
5 新設住宅着工戸数	前月比伸び率(%)	35.7	7.8	-23.4	12.0	-13.8	3.0
	寄与度	0.86	0.23	-0.79	0.36	-0.45	0.12
6 山形県企業短期経済観測調査 (業況判断 製造業)	前月差	2.3	2.3	2.3	8.3	8.3	8.3
	寄与度	0.36	0.37	0.37	1.09	1.10	1.13
7 日経商品指数(42種総合)	前月比伸び率(%)	1.6	1.4	0.2	1.1	1.1	2.0
	寄与度	0.56	0.51	0.05	0.40	0.37	0.75
一致指数トレンド成分	寄与度	-0.15	-0.13	-0.14	-0.14	-0.15	-0.17
<b>3か月後方移動平均</b>		<b>66.2</b>	<b>68.4</b>	<b>71.0</b>	<b>73.0</b>	<b>74.3</b>	<b>76.8</b>
	前月差(ポイント)	<b>-2.1</b>	<b>2.2</b>	<b>2.6</b>	<b>2.0</b>	<b>1.3</b>	<b>2.5</b>
<b>7か月後方移動平均</b>		<b>76.7</b>	<b>74.5</b>	<b>71.8</b>	<b>70.4</b>	<b>70.5</b>	<b>72.6</b>
	前月差(ポイント)	<b>-2.8</b>	<b>-2.2</b>	<b>-2.7</b>	<b>-1.4</b>	<b>0.1</b>	<b>2.1</b>

(注)前月からの変化量は伸び率で計測するのが基本であるが、負の値を取る系列(前年同月比を系列とするもの)や比率(新規求人倍率、鉱工業在庫率指数)である系列は、伸び率の代わりに前月差を用いる。以下同様。

### 3. CI一致指数の動向

(1) 推移

(平成27年=100)



(2) 採用系列の寄与度

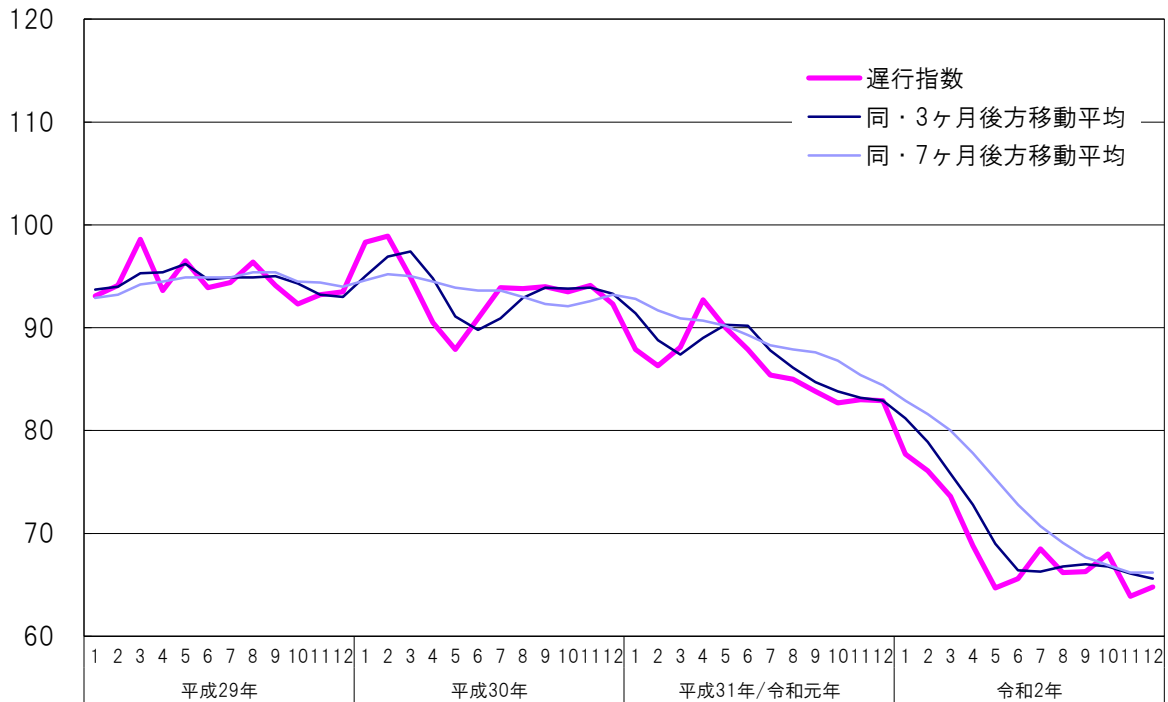
(平成27年=100)

		令和2年(2020年)					
		7月	8月	9月	10月	11月	12月
<b>CI一致指数</b>		<b>79.0</b>	<b>78.0</b>	<b>78.2</b>	<b>80.3</b>	<b>79.9</b>	<b>81.0</b>
	前月差(ポイント)	<b>1.4</b>	<b>-1.0</b>	<b>0.2</b>	<b>2.1</b>	<b>-0.4</b>	<b>1.1</b>
1 有効求人倍率(除学卒)	前月差	-0.02	-0.01	-0.01	0.00	-0.02	0.02
	寄与度	-0.27	-0.12	-0.11	0.04	-0.25	0.34
2 雇用保険受給者実人員 (前年同月比)(逆サイクル)	前月差	-4.3	4.1	12.9	-0.4	3.4	-4.8
	寄与度	0.26	-0.30	-0.68	-0.01	-0.27	0.28
3 鉱工業生産指数	前月比伸び率(%)	3.6	-3.3	3.2	7.0	-1.5	-1.3
	寄与度	0.46	-0.42	0.40	0.88	-0.20	-0.18
4 生産財生産指数	前月比伸び率(%)	3.1	-0.2	4.9	3.4	1.3	1.9
	寄与度	0.47	-0.03	0.71	0.51	0.20	0.28
5 百貨店・スーパー販売額 (既存店)(前年同月比)	前月差	-0.7	-0.8	-4.6	9.2	-0.4	-4.2
	寄与度	-0.08	-0.10	-0.56	1.13	-0.05	-0.52
6 所定外労働時間指数 (30人以上 調査産業計)	前月比伸び率(%)	6.2	0.3	4.8	-4.4	2.0	9.9
	寄与度	0.54	0.02	0.42	-0.41	0.18	0.88
<b>3か月後方移動平均</b>		<b>78.5</b>	<b>78.2</b>	<b>78.4</b>	<b>78.8</b>	<b>79.5</b>	<b>80.4</b>
	前月差(ポイント)	<b>-2.4</b>	<b>-0.3</b>	<b>0.2</b>	<b>0.4</b>	<b>0.7</b>	<b>0.9</b>
<b>7か月後方移動平均</b>		<b>84.9</b>	<b>83.0</b>	<b>81.0</b>	<b>79.7</b>	<b>78.8</b>	<b>79.1</b>
	前月差(ポイント)	<b>-1.6</b>	<b>-1.9</b>	<b>-2.0</b>	<b>-1.3</b>	<b>-0.9</b>	<b>0.3</b>

## 4. CI運行指数の動向

### (1) 推移

(平成27年=100)



### (2) 採用系列の寄与度

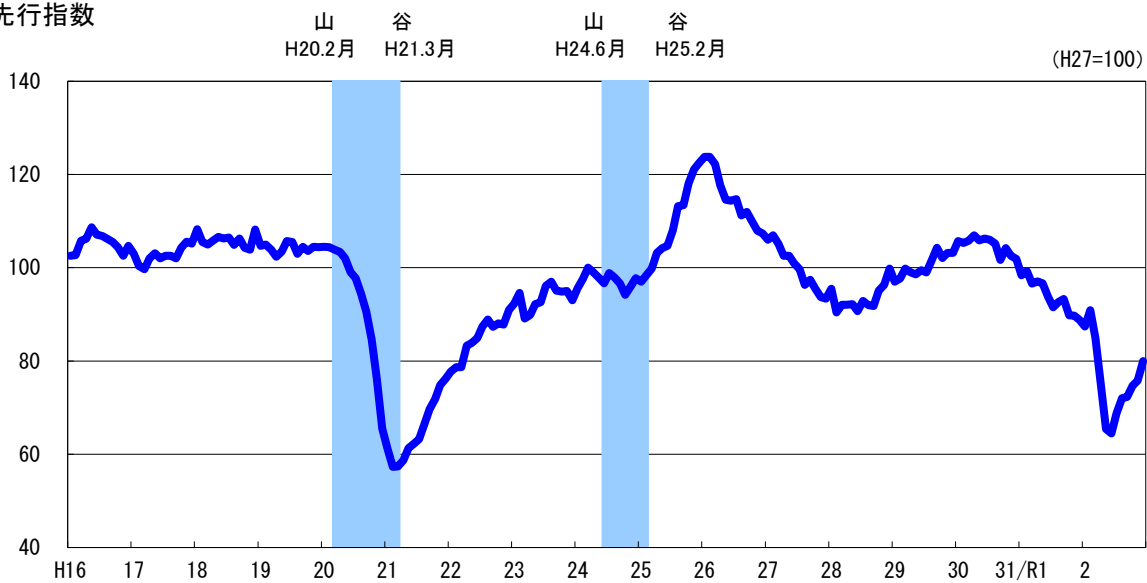
(平成27年=100)

		令和2年(2020年)					
		7月	8月	9月	10月	11月	12月
<b>CI運行指数</b>		<b>68.5</b>	<b>66.2</b>	<b>66.3</b>	<b>68.0</b>	<b>63.9</b>	<b>64.8</b>
	前月差(ポイント)	<b>2.9</b>	<b>-2.3</b>	<b>0.1</b>	<b>1.7</b>	<b>-4.1</b>	<b>0.9</b>
1 有効求職者数(除学卒)	前月比伸び率(%)	1.1	1.4	0.8	0.5	1.7	-1.5
(逆サイクル)	寄与度	-0.59	-0.88	-0.49	-0.31	-0.95	0.84
2 消費者物価指数(山形市)	前月差	0.6	-0.3	0.4	-0.7	-0.5	-0.2
(前年同月比)	寄与度	1.11	-0.57	0.73	-1.29	-0.88	-0.32
3 資本財生産指数	前月比伸び率(%)	15.4	-28.7	9.9	39.4	-2.1	-5.4
	寄与度	0.94	-2.00	0.66	1.76	-0.07	-0.27
4 常用雇用指数	前月差	0.5	0.0	0.0	1.2	-1.2	0.0
(30人以上 調査産業計)(前年同月比)	寄与度	0.80	0.10	0.08	1.74	-1.57	0.08
5 法人事業税調定額	前月比伸び率(%)	14.8	26.8	-12.9	-1.4	-9.6	14.1
	寄与度	0.75	1.17	-0.77	-0.07	-0.52	0.70
一致指数トレンド成分	寄与度	-0.15	-0.12	-0.13	-0.13	-0.13	-0.14
<b>3か月後方移動平均</b>		<b>66.3</b>	<b>66.8</b>	<b>67.0</b>	<b>66.8</b>	<b>66.1</b>	<b>65.6</b>
	前月差(ポイント)	<b>-0.1</b>	<b>0.5</b>	<b>0.2</b>	<b>-0.2</b>	<b>-0.7</b>	<b>-0.5</b>
<b>7か月後方移動平均</b>		<b>70.7</b>	<b>69.1</b>	<b>67.7</b>	<b>66.9</b>	<b>66.2</b>	<b>66.2</b>
	前月差(ポイント)	<b>-2.1</b>	<b>-1.6</b>	<b>-1.4</b>	<b>-0.8</b>	<b>-0.7</b>	<b>0.0</b>

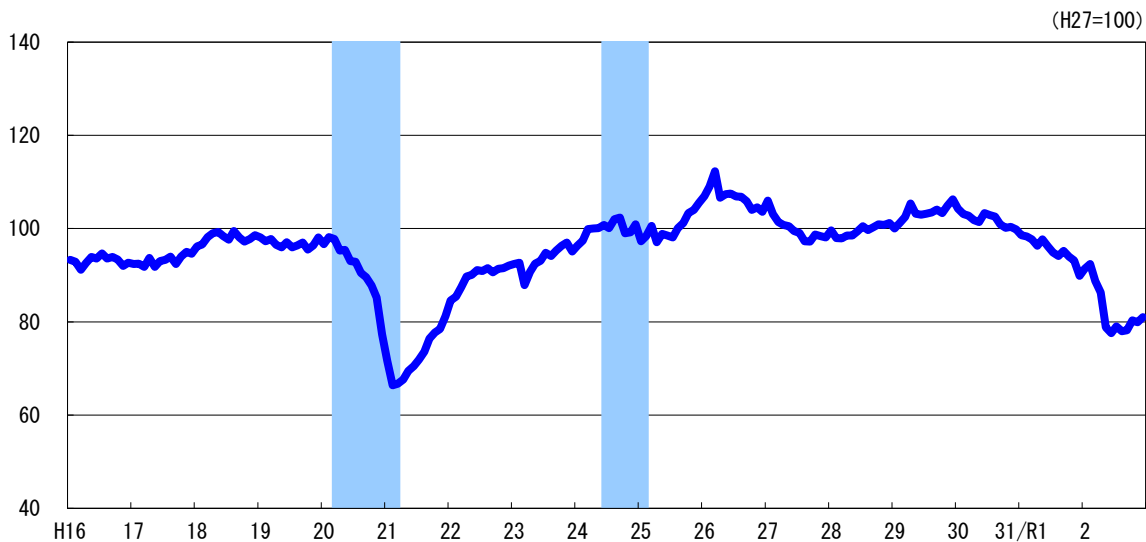
# 5. CI時系列グラフ

(注)シャドー部分は景気後退期を示す。

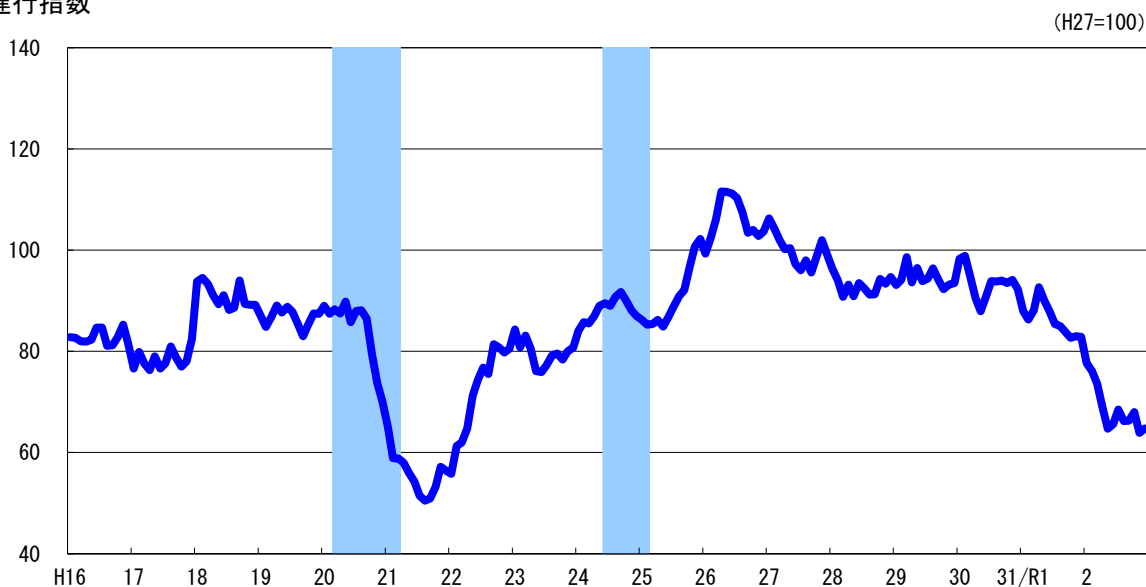
(1) 先行指数



(2) 一致指数



(3) 遅行指数



## 6. CI時系列表

(1) 先行指数

(H27=100)

年\月	1月	2月	3月	4月	5月	6月	7月	8月	9月	10月	11月	12月
H16	102.6	102.7	105.8	106.2	108.7	107.1	106.8	106.2	105.5	104.4	102.6	104.7
17	103.0	100.4	99.7	102.0	103.1	102.0	102.6	102.6	102.0	104.3	105.6	105.2
18	108.3	105.5	105.0	105.8	106.6	106.3	106.5	104.9	106.3	104.3	103.9	108.2
19	104.7	105.0	103.9	102.4	103.5	105.7	105.5	103.0	104.5	103.6	104.5	104.4
20	104.5	104.4	103.9	103.4	102.0	99.1	97.8	94.4	90.6	84.6	76.2	65.5
21	61.3	57.3	57.4	58.7	61.3	62.3	63.2	66.5	69.7	71.8	74.8	76.2
22	77.7	78.7	78.7	83.3	83.9	84.9	87.4	88.9	87.3	88.1	87.8	91.0
23	92.3	94.6	89.1	89.9	92.2	92.6	96.1	97.0	95.1	94.9	95.0	93.0
24	95.6	97.6	100.0	99.0	97.9	96.7	98.9	97.9	96.6	94.2	96.0	97.8
25	97.0	98.4	99.8	103.2	104.2	104.7	108.1	113.2	113.4	118.1	121.1	122.5
26	123.8	123.8	122.2	117.7	114.6	114.4	114.7	111.2	112.0	110.0	107.9	107.4
27	106.0	107.0	105.1	102.6	102.6	100.9	99.7	96.3	97.4	95.5	93.7	93.4
28	95.5	90.4	92.1	92.1	92.2	90.7	92.9	92.0	91.8	95.1	96.3	99.8
29	97.0	97.7	99.8	99.0	98.6	99.5	99.0	101.7	104.3	102.1	103.2	103.2
30	105.7	105.3	105.8	107.0	105.9	106.3	106.0	105.2	101.7	104.2	102.6	101.9
H31/R1	98.4	99.3	96.6	97.1	96.7	93.8	91.5	92.7	93.3	89.8	89.7	88.8
2	87.4	90.9	84.9	74.9	65.4	64.5	68.8	72.0	72.3	74.7	75.8	80.0

(2) 一致指数

(H27=100)

年\月	1月	2月	3月	4月	5月	6月	7月	8月	9月	10月	11月	12月
H16	93.3	92.9	91.2	92.6	93.9	93.6	94.7	93.6	93.9	93.4	92.0	92.7
17	92.4	92.5	91.8	93.7	91.8	93.0	93.3	94.0	92.4	94.0	95.0	94.6
18	96.2	96.6	98.2	99.0	99.3	98.4	97.6	99.5	98.1	97.2	97.8	98.6
19	98.1	97.3	97.8	96.5	96.0	97.1	96.0	96.4	97.0	95.5	96.4	98.1
20	96.7	98.2	97.8	95.3	95.4	93.0	92.9	90.5	89.6	87.8	85.2	77.3
21	71.7	66.4	66.7	67.6	69.5	70.5	71.9	73.6	76.4	77.7	78.5	81.2
22	84.6	85.4	87.4	89.7	90.1	91.1	90.9	91.5	90.6	91.4	91.5	92.1
23	92.4	92.7	87.9	90.7	92.5	93.1	94.8	94.1	95.3	96.3	97.0	95.1
24	96.3	97.4	99.9	100.0	100.1	100.8	100.1	102.0	102.4	99.0	99.2	100.9
25	97.3	98.4	100.6	97.1	98.9	98.5	98.1	100.1	101.2	103.3	104.0	105.5
26	107.0	109.0	112.3	106.6	107.4	107.5	106.9	106.8	105.9	104.0	104.6	103.6
27	106.0	103.1	101.4	100.8	100.5	99.5	99.1	97.3	97.2	98.7	98.4	98.1
28	99.6	98.0	97.9	98.5	98.5	99.4	100.5	99.7	100.3	100.9	100.8	101.2
29	100.0	101.3	102.5	105.4	103.2	103.0	103.2	103.5	104.1	103.3	104.9	106.3
30	104.3	103.1	102.8	101.8	101.4	103.3	102.9	102.6	100.9	100.2	100.4	99.8
H31/R1	98.6	98.3	97.7	96.3	97.7	96.2	94.9	94.1	95.2	94.0	93.2	89.9
2	91.4	92.4	88.8	86.3	78.8	77.6	79.0	78.0	78.2	80.3	79.9	81.0

(3) 遅行指数

(H27=100)

年\月	1月	2月	3月	4月	5月	6月	7月	8月	9月	10月	11月	12月
H16	82.8	82.7	82.0	81.9	82.3	84.7	84.7	81.1	81.2	82.8	85.3	81.5
17	76.6	79.9	77.6	76.3	79.0	76.6	77.6	81.0	78.8	77.0	78.0	82.5
18	93.8	94.5	93.3	91.1	89.3	91.1	88.2	88.6	94.0	89.4	89.2	89.2
19	87.0	84.8	86.8	89.1	87.7	88.8	87.8	85.4	83.0	85.4	87.5	87.4
20	89.0	87.4	88.3	87.5	89.8	85.8	88.0	88.1	86.5	79.6	73.7	70.1
21	65.1	58.9	58.8	58.0	56.0	54.3	51.5	50.5	50.9	53.2	57.2	56.4
22	55.8	61.3	62.0	64.8	71.2	74.3	76.8	75.5	81.4	80.8	79.8	80.5
23	84.3	80.8	83.1	80.6	76.1	75.9	77.3	79.2	79.6	78.4	80.0	80.7
24	84.0	85.8	85.5	87.0	89.0	89.5	89.0	90.8	91.7	90.1	88.1	87.0
25	86.2	85.3	85.4	86.2	84.9	86.7	88.9	90.9	92.1	96.7	100.7	102.2
26	99.3	102.5	106.1	111.6	111.5	111.2	110.3	107.4	103.4	104.0	102.8	103.7
27	106.3	104.3	102.0	100.2	100.4	97.3	96.0	98.0	95.6	98.9	102.0	99.0
28	96.3	94.0	90.8	93.2	90.9	93.5	92.5	91.2	91.3	94.3	93.4	94.7
29	93.1	94.1	98.6	93.6	96.5	93.9	94.4	96.4	94.1	92.3	93.2	93.5
30	98.3	98.9	94.9	90.5	87.9	90.9	93.9	93.8	94.0	93.5	94.1	92.3
H31/R1	87.9	86.3	88.1	92.7	90.0	87.9	85.4	85.0	83.8	82.7	83.0	82.9
2	77.7	76.1	73.6	68.8	64.7	65.6	68.5	66.2	66.3	68.0	63.9	64.8

## 7. 景気動向指数個別系列表

### (1) 先行系列

系列名 年月	新規求人倍率 (除学卒)	所定外 労働時間指数 (30人以上 製造業)	新車登録台数	鉱工業 在庫率指数	新設住宅 着工戸数	山形県企業短期 経済観測調査 (業況判断 製造業)	日経商品指数 (42種総合)
	倍	H27=100	台	H27=100	戸	%、ポイント	S45=100
H29.12	2.09	105.3	4,376	97.6	442	13.0	184.488
H30.1	2.22	104.6	4,541	102.7	636	13.7	185.463
2	2.10	106.5	4,631	99.0	554	14.3	186.434
3	2.09	105.6	4,706	94.5	623	15.0	184.314
4	2.19	106.4	4,718	99.3	620	18.7	186.501
5	2.18	108.0	4,679	101.2	488	22.3	186.685
6	2.15	108.8	4,742	100.1	501	26.0	185.395
7	2.31	105.0	4,717	98.3	449	24.3	184.270
8	2.17	105.0	4,766	94.2	489	22.7	183.405
9	2.09	101.9	4,675	108.0	487	21.0	184.781
10	2.19	100.7	4,794	98.8	537	17.7	184.792
11	2.13	102.1	4,888	98.0	487	14.3	182.523
12	2.12	100.8	4,800	100.2	693	11.0	180.684
H31.1	2.17	102.7	4,583	103.0	396	6.7	180.567
2	2.10	101.2	4,706	102.5	554	2.3	183.091
3	2.03	100.1	4,627	109.1	568	-2.0	183.632
4	2.10	95.6	4,948	102.7	457	-5.7	183.527
R1.5	2.09	96.8	4,880	104.9	615	-9.3	182.033
6	2.07	93.8	4,811	109.2	567	-13.0	181.001
7	1.96	91.0	4,712	107.4	456	-10.0	179.303
8	2.12	88.4	4,941	109.0	492	-7.0	176.139
9	2.10	90.2	5,005	110.6	480	-4.0	176.796
10	2.05	89.8	3,541	109.1	377	-8.3	178.414
11	1.96	87.0	3,845	109.7	471	-12.7	177.232
12	1.90	82.3	4,187	111.7	449	-17.0	178.847
R2.1	1.75	92.9	3,677	98.1	391	-13.3	177.631
2	1.82	94.1	4,075	103.8	628	-9.7	175.805
3	1.88	92.8	3,835	121.6	464	-6.0	166.195
4	1.61	81.3	3,355	123.3	495	-23.0	160.965
5	1.72	65.3	2,871	137.0	379	-40.0	162.210
6	1.63	62.7	3,583	140.0	342	-57.0	165.899
7	1.53	65.2	4,122	131.3	464	-54.7	168.482
8	1.68	75.4	4,230	136.4	500	-52.3	170.862
9	1.66	76.3	4,339	134.3	383	-50.0	171.164
10	1.64	72.0	4,620	129.1	429	-41.7	173.087
11	1.79	73.1	4,512	144.5	370	-33.3	174.929
12	1.73	83.3	4,610	139.3	381	-25.0	178.504

(注) 先行系列のうち、所定外労働時間指数(30人以上 製造業)、新車登録台数、新設住宅着工戸数は、センサス局法X-12-ARIMAにより独自に季節調整しているため、他の報告書等で公表された数値とは異なる。以下同様。



## (2)一致系列

系列名 年月	有効求人倍率 (除学卒)	雇用保険 受給者実人員 (前年同月比)	鉱工業 生産指数	生産財 生産指数	百貨店・ スーパー販売額 (既存店) (前年同月比)	所定外 労働時間指数 (30人以上 調査産業計)
	倍	%	H27=100	H27=100	%	H27=100
H29.12	1.62	-19.3	110.0	108.5	-0.8	107.1
H30.1	1.66	-15.6	102.4	104.9	1.7	101.7
2	1.61	-12.3	104.0	106.5	-1.5	103.3
3	1.62	-5.8	107.8	106.6	-2.0	100.7
4	1.64	1.0	104.2	106.8	-1.2	99.0
5	1.62	0.1	103.4	108.3	-2.5	100.5
6	1.66	-5.1	104.6	108.7	0.3	102.4
7	1.70	0.1	105.1	108.5	-0.2	98.8
8	1.70	-5.5	104.7	106.6	-2.0	99.2
9	1.66	-2.2	100.1	106.7	1.9	96.6
10	1.66	1.7	104.0	107.6	-4.4	96.7
11	1.63	1.5	106.5	108.7	-2.4	96.9
12	1.62	1.9	106.6	107.3	-0.7	95.0
H31.1	1.61	2.6	104.3	104.8	-1.3	95.9
2	1.60	4.7	105.9	107.3	-2.8	93.6
3	1.58	-0.1	104.3	105.1	0.1	91.8
4	1.57	9.4	104.8	104.2	-2.0	92.4
R1.5	1.55	-2.8	105.7	106.5	-0.4	93.8
6	1.56	2.2	103.7	104.2	0.6	89.0
7	1.52	7.5	107.8	105.9	-5.4	88.2
8	1.52	7.6	105.0	104.1	0.5	82.6
9	1.52	8.1	104.5	105.6	5.0	85.8
10	1.51	4.3	105.0	104.3	-2.7	86.0
11	1.47	5.7	104.2	104.0	0.6	84.4
12	1.41	11.7	102.5	100.8	-2.2	80.1
R2.1	1.35	13.4	107.4	107.7	-3.3	87.4
2	1.31	13.8	109.3	108.7	3.7	90.6
3	1.29	19.4	100.8	105.8	0.6	85.0
4	1.25	2.1	97.1	102.6	-1.4	79.0
5	1.11	4.8	86.1	89.2	3.7	71.3
6	1.09	20.6	88.5	89.4	1.8	70.5
7	1.07	16.3	91.7	92.2	1.1	74.9
8	1.06	20.4	88.7	92.0	0.3	75.1
9	1.05	33.3	91.5	96.5	-4.3	78.7
10	1.05	32.9	97.9	99.8	4.9	75.2
11	1.03	36.3	96.4	101.1	4.5	76.7
12	1.05	31.5	95.1	103.0	0.3	84.3

(注)一致系列のうち、所定外労働時間指数(30人以上 調査産業計)はセンサス局法X-12-ARIMAにより独自に季節調整しているため、他の報告書等で公表された数値とは異なる。以下同様。

## (3) 遅行系列

系列名 年月	有効求職者数 (除学卒)	消費者物価指数 (山形市) (前年同月比)	資本財生産指数	常用雇用指数 (30人以上 調査産業計) (前年同月比)	法人事業税調定額
	人	%	H27=100	%	千円
H29.12	17,016	0.9	118.9	-1.0	1,695,825
H30.1	16,815	1.4	87.8	1.6	1,897,489
2	16,972	1.8	90.9	1.6	2,073,428
3	17,133	1.0	114.5	1.7	1,638,324
4	17,191	0.3	83.2	2.0	1,708,509
5	17,567	0.8	78.4	1.8	1,527,575
6	17,193	0.5	89.2	2.3	1,656,029
7	16,966	0.9	94.2	2.3	1,898,072
8	16,918	1.4	94.1	1.9	1,835,980
9	17,008	1.4	88.0	2.8	1,844,678
10	17,040	1.6	87.5	2.9	1,725,307
11	16,945	1.1	93.2	3.4	1,842,344
12	17,029	0.4	104.0	3.4	1,829,207
H31.1	16,992	0.1	100.0	1.6	1,896,365
2	16,992	0.3	89.7	1.4	1,781,897
3	17,020	1.0	92.9	1.0	2,095,806
4	17,300	1.5	118.6	2.6	1,835,489
R1.5	17,521	1.3	82.4	3.3	1,993,955
6	17,442	1.1	74.2	3.2	1,837,351
7	17,709	0.7	92.9	2.6	1,719,338
8	17,527	0.2	87.1	2.9	1,790,127
9	17,461	0.3	79.2	2.3	1,893,222
10	17,190	0.4	81.0	1.2	1,790,437
11	17,336	1.0	70.8	1.7	1,758,959
12	17,657	1.3	67.8	1.4	2,254,490
R2.1	17,864	1.3	96.6	-0.6	1,639,479
2	18,268	0.8	91.0	-0.1	1,823,251
3	17,850	0.3	76.8	0.2	1,515,707
4	17,193	-0.5	62.9	-1.5	1,904,242
5	17,347	-1.0	55.5	-1.4	1,309,441
6	17,805	-0.5	60.4	-1.8	1,542,574
7	17,996	0.1	69.7	-1.3	1,770,416
8	18,248	-0.2	49.7	-1.3	2,244,698
9	18,393	0.2	54.6	-1.3	1,954,760
10	18,485	-0.5	76.1	-0.1	1,928,309
11	18,802	-1.0	74.5	-1.3	1,744,041
12	18,518	-1.2	70.5	-1.3	1,989,813

(注)遅行系列のうち、法人事業税調定額はセンサス局法X-12-ARIMAにより独自に季節調整しているため、他の報告書等で公表された数値とは異なる。以下同様。

## 8. (参考)DI変化方向表

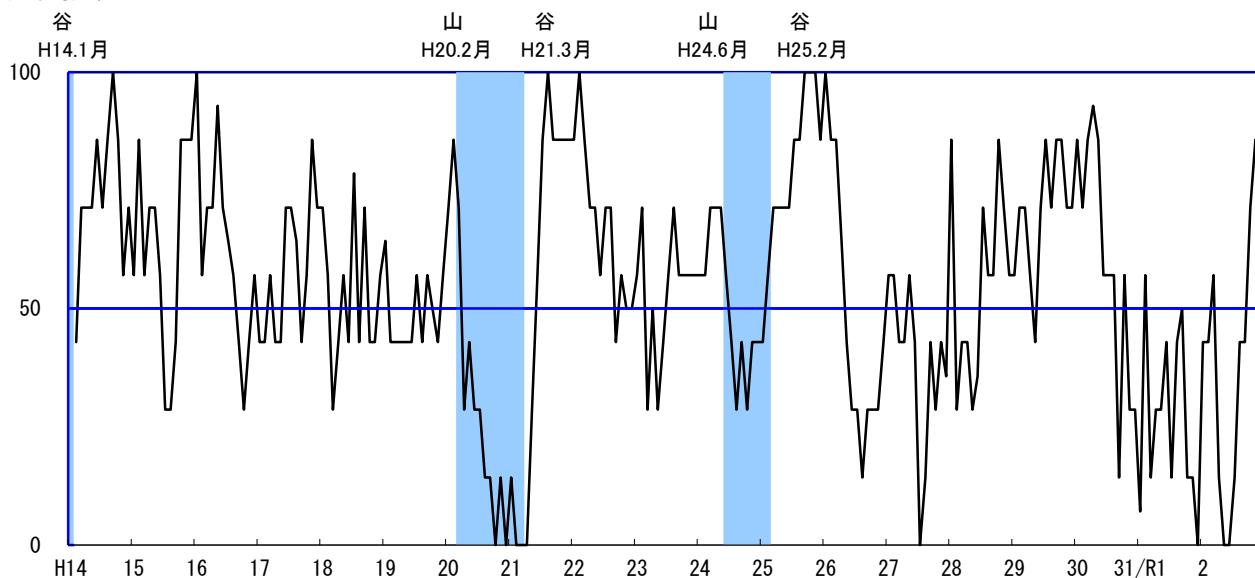
系列名\年月		R1. 12月	R2. 1月	2月	3月	4月	5月	6月	7月	8月	9月	10月	11月	12月	
先行系列	1 新規求人倍率(除学卒)	-	-	-	-	-	-	-	-	-	+	-	+	+	
	2 所定外労働時間指数 (30人以上 製造業)	-	+	+	+	-	-	-	-	-	-	+	+	+	
	3 新車登録台数	-	-	-	+	-	-	-	+	+	+	+	+	+	
	4 鉱工業在庫率指数 (逆)	-	+	+	-	-	-	-	-	-	-	+	-	-	
	5 新設住宅着工戸数	-	-	+	+	+	-	-	-	+	-	+	+	-	
	6 山形県企業短期経済観測 調査(業況判断 製造業)	-	-	-	+	-	-	-	-	-	-	-	+	+	
	7 日経商品指数 (42種総合)	-	+	-	-	-	-	-	-	+	+	+	+	+	
	拡張系列数	0.0	3.0	3.0	4.0	1.0	0.0	0.0	1.0	3.0	3.0	5.0	6.0	5.0	
	採用系列数	7	7	7	7	7	7	7	7	7	7	7	7	7	
	先行系列 カレントDI	0.0	42.9	42.9	57.1	14.3	0.0	0.0	14.3	42.9	42.9	71.4	85.7	71.4	
一致系列	1 有効求人倍率 (除学卒)	-	-	-	-	-	-	-	-	-	-	-	-	-	
	2 雇用保険受給者実人員(前)	-	-	-	-	+	+	-	-	-	-	-	-	-	
	3 鉱工業生産指数	-	+	+	-	-	-	-	-	-	-	+	+	+	
	4 生産財生産指数	-	+	+	+	-	-	-	-	-	-	+	+	+	
	5 百貨店・スーパー 販売額(既存店) (前)	+	-	-	+	-	+	+	-	-	-	+	+	-	
	6 所定外労働時間指数 (30人以上 調査産業計)	-	+	+	-	-	-	-	-	-	-	+	+	+	
		拡張系列数	1.0	3.0	3.0	2.0	1.0	2.0	1.0	0.0	0.0	0.0	4.0	4.0	3.0
	採用系列数	6	6	6	6	6	6	6	6	6	6	6	6	6	
	一致系列 カレントDI	16.7	50.0	50.0	33.3	16.7	33.3	16.7	0.0	0.0	0.0	66.7	66.7	50.0	
遅行系列	1 有効求職者数 (除学卒) (逆)	+	-	-	-	+	+	+	+	-	-	-	-	-	
	2 消費者物価指数 (山形市) (前)	+	+	+	-	-	-	-	-	-	+	+	-	-	
	3 資本財生産指数	-	+	+	-	-	-	-	-	-	-	+	+	+	
	4 常用雇用指数 (30人以上 調査産業計) (前)	-	-	-	-	-	-	-	-	-	+	+	+	0	
	5 法人事業税調定額	+	-	-	-	+	-	-	-	+	+	+	+	+	
		拡張系列数	3.0	2.0	2.0	0.0	2.0	1.0	1.0	1.0	1.0	3.0	4.0	3.0	2.5
		採用系列数	5	5	5	5	5	5	5	5	5	5	5	5	5
	遅行系列 カレントDI	60.0	40.0	40.0	0.0	40.0	20.0	20.0	20.0	20.0	60.0	80.0	60.0	50.0	

(注)変化方向は、採用系列の各月の値を5か月前と比較し、増加したときには+を、変化無し(保合<sup>もちあ</sup>い)のときは0を、減少したときには-をつけている。

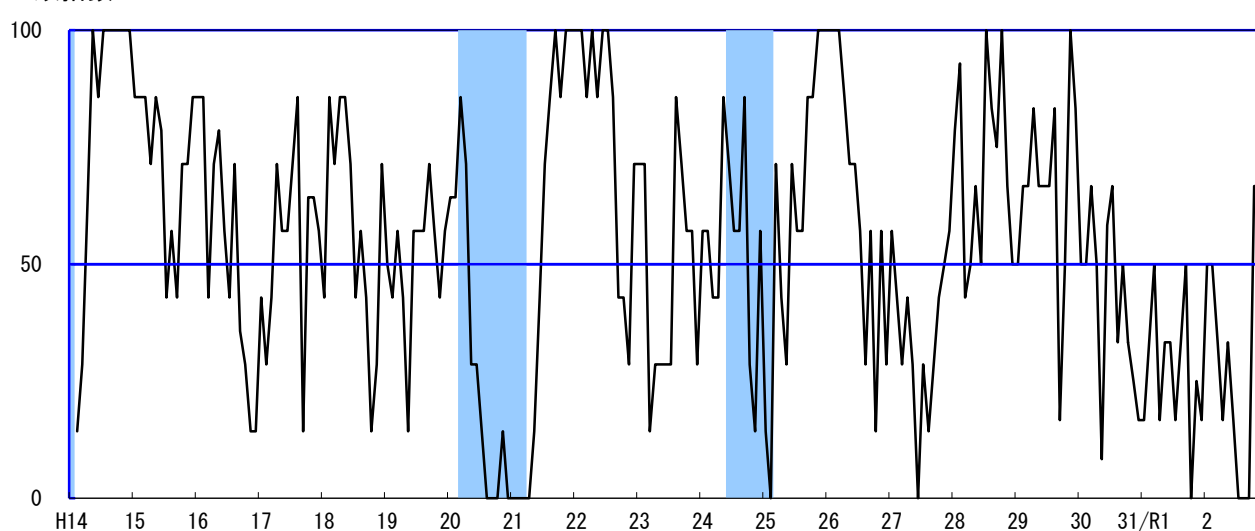
## 9. (参考)DI時系列グラフ

(注)シャドー部分は景気後退期を示す。

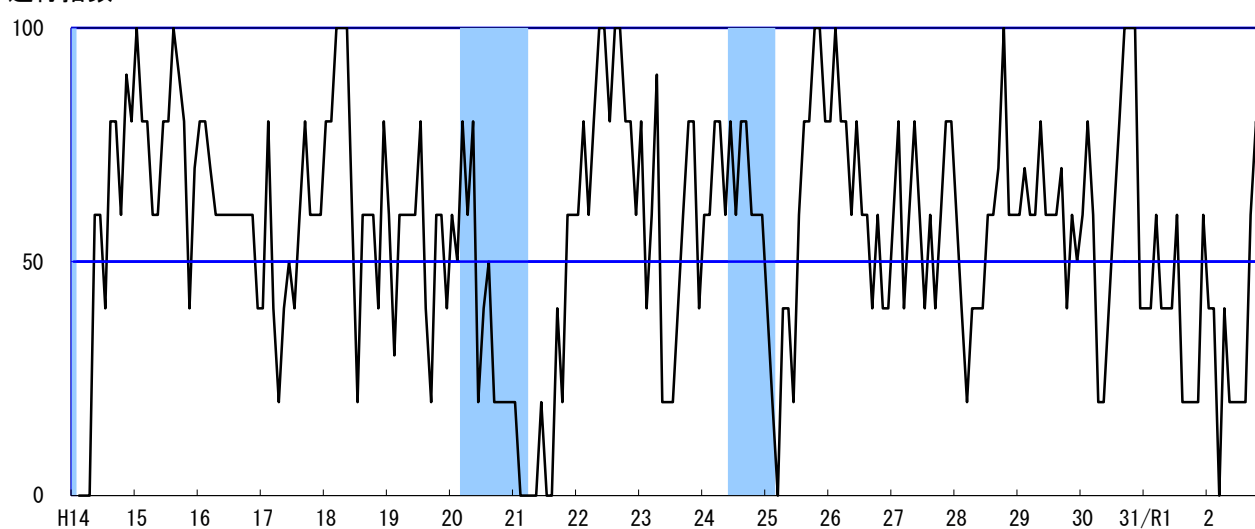
(1) 先行指数



(2) 一致指数



(3) 遅行指数



## 10. (参考)DI時系列表

### (1) 先行指数

年\月	1月	2月	3月	4月	5月	6月	7月	8月	9月	10月	11月	12月
H14	—	42.9	71.4	71.4	71.4	85.7	71.4	85.7	100.0	85.7	57.1	71.4
15	57.1	85.7	57.1	71.4	71.4	57.1	28.6	28.6	42.9	85.7	85.7	85.7
16	100.0	57.1	71.4	71.4	92.9	71.4	64.3	57.1	42.9	28.6	42.9	57.1
17	42.9	42.9	57.1	42.9	42.9	71.4	71.4	64.3	42.9	57.1	85.7	71.4
18	71.4	57.1	28.6	42.9	57.1	42.9	78.6	42.9	71.4	42.9	42.9	57.1
19	64.3	42.9	42.9	42.9	42.9	42.9	57.1	42.9	57.1	50.0	42.9	57.1
20	71.4	85.7	71.4	28.6	42.9	28.6	28.6	14.3	14.3	0.0	14.3	0.0
21	14.3	0.0	0.0	0.0	28.6	57.1	85.7	100.0	85.7	85.7	85.7	85.7
22	85.7	100.0	85.7	71.4	71.4	57.1	71.4	71.4	42.9	57.1	50.0	50.0
23	57.1	71.4	28.6	50.0	28.6	42.9	57.1	71.4	57.1	57.1	57.1	57.1
24	57.1	57.1	71.4	71.4	71.4	57.1	42.9	28.6	42.9	28.6	42.9	42.9
25	42.9	57.1	71.4	71.4	71.4	71.4	85.7	85.7	100.0	100.0	100.0	85.7
26	100.0	85.7	85.7	64.3	42.9	28.6	28.6	14.3	28.6	28.6	28.6	42.9
27	57.1	57.1	42.9	42.9	57.1	42.9	0.0	14.3	42.9	28.6	42.9	35.7
28	85.7	28.6	42.9	42.9	28.6	35.7	71.4	57.1	57.1	85.7	71.4	57.1
29	57.1	71.4	71.4	57.1	42.9	71.4	85.7	71.4	85.7	85.7	71.4	71.4
30	85.7	71.4	85.7	92.9	85.7	57.1	57.1	57.1	14.3	57.1	28.6	28.6
H31/R1	7.1	57.1	14.3	28.6	28.6	42.9	14.3	42.9	50.0	14.3	14.3	0.0
2	42.9	42.9	57.1	14.3	0.0	0.0	14.3	42.9	42.9	71.4	85.7	71.4

### (2) 一致指数

年\月	1月	2月	3月	4月	5月	6月	7月	8月	9月	10月	11月	12月
H14	—	14.3	28.6	64.3	100.0	85.7	100.0	100.0	100.0	100.0	100.0	100.0
15	85.7	85.7	85.7	71.4	85.7	78.6	42.9	57.1	42.9	71.4	71.4	85.7
16	85.7	85.7	42.9	71.4	78.6	57.1	42.9	71.4	35.7	28.6	14.3	14.3
17	42.9	28.6	42.9	71.4	57.1	57.1	71.4	85.7	14.3	64.3	64.3	57.1
18	42.9	85.7	71.4	85.7	85.7	71.4	42.9	57.1	42.9	14.3	28.6	71.4
19	50.0	42.9	57.1	42.9	14.3	57.1	57.1	64.3	71.4	57.1	42.9	57.1
20	57.1	64.3	85.7	71.4	28.6	28.6	14.3	0.0	0.0	0.0	14.3	0.0
21	0.0	0.0	0.0	0.0	14.3	42.9	71.4	85.7	100.0	85.7	100.0	100.0
22	100.0	100.0	85.7	100.0	85.7	100.0	100.0	85.7	42.9	42.9	28.6	71.4
23	71.4	71.4	14.3	28.6	28.6	28.6	28.6	85.7	71.4	57.1	57.1	28.6
24	57.1	57.1	42.9	42.9	85.7	71.4	57.1	57.1	85.7	28.6	14.3	57.1
25	14.3	0.0	71.4	42.9	28.6	71.4	57.1	57.1	85.7	85.7	100.0	100.0
26	100.0	100.0	100.0	85.7	71.4	71.4	57.1	28.6	57.1	14.3	57.1	28.6
27	57.1	42.9	28.6	42.9	28.6	0.0	28.6	14.3	28.6	42.9	50.0	57.1
28	78.6	92.9	42.9	50.0	66.7	50.0	100.0	83.3	75.0	100.0	66.7	50.0
29	50.0	66.7	66.7	83.3	66.7	66.7	66.7	83.3	16.7	50.0	100.0	83.3
30	50.0	50.0	66.7	50.0	8.3	58.3	66.7	33.3	50.0	33.3	25.0	16.7
H31/R1	16.7	33.3	50.0	16.7	33.3	33.3	16.7	33.3	50.0	0.0	25.0	16.7
2	50.0	50.0	33.3	16.7	33.3	16.7	0.0	0.0	0.0	66.7	66.7	50.0

### (3) 遅行指数

年\月	1月	2月	3月	4月	5月	6月	7月	8月	9月	10月	11月	12月
H14	—	0.0	0.0	0.0	60.0	60.0	40.0	80.0	80.0	60.0	90.0	80.0
15	100.0	80.0	80.0	60.0	60.0	80.0	80.0	100.0	90.0	80.0	40.0	70.0
16	80.0	80.0	70.0	60.0	60.0	60.0	60.0	60.0	60.0	60.0	60.0	40.0
17	40.0	80.0	40.0	20.0	40.0	50.0	40.0	60.0	80.0	60.0	60.0	60.0
18	80.0	80.0	100.0	100.0	100.0	60.0	20.0	60.0	60.0	60.0	40.0	80.0
19	60.0	30.0	60.0	60.0	60.0	60.0	80.0	40.0	20.0	60.0	60.0	40.0
20	60.0	50.0	80.0	60.0	80.0	20.0	40.0	50.0	20.0	20.0	20.0	20.0
21	20.0	0.0	0.0	0.0	0.0	20.0	0.0	0.0	40.0	20.0	60.0	60.0
22	60.0	80.0	60.0	80.0	100.0	100.0	80.0	100.0	100.0	80.0	80.0	60.0
23	80.0	40.0	60.0	90.0	20.0	20.0	20.0	40.0	60.0	80.0	80.0	40.0
24	60.0	60.0	80.0	80.0	60.0	80.0	60.0	80.0	80.0	60.0	60.0	60.0
25	40.0	20.0	0.0	40.0	40.0	20.0	60.0	80.0	80.0	100.0	100.0	80.0
26	80.0	100.0	80.0	80.0	60.0	80.0	60.0	60.0	40.0	60.0	40.0	40.0
27	60.0	80.0	40.0	60.0	80.0	60.0	40.0	60.0	40.0	60.0	80.0	80.0
28	60.0	40.0	20.0	40.0	40.0	40.0	60.0	60.0	70.0	100.0	60.0	60.0
29	60.0	70.0	60.0	60.0	80.0	60.0	60.0	60.0	70.0	40.0	60.0	50.0
30	60.0	80.0	60.0	20.0	20.0	40.0	60.0	80.0	100.0	100.0	100.0	40.0
H31/R1	40.0	40.0	60.0	40.0	40.0	40.0	60.0	20.0	20.0	20.0	20.0	60.0
2	40.0	40.0	0.0	40.0	20.0	20.0	20.0	20.0	60.0	80.0	60.0	50.0

# 11. (参考) 累積DIグラフ

(注)シャドー部分は景気後退期を示す。



年\月		1月	2月	3月	4月	5月	6月	7月	8月	9月	10月	11月	12月
先行 指 数	H24	785.2	792.3	813.7	835.1	856.5	863.6	856.5	835.1	828.0	806.6	799.5	792.4
	25	785.3	792.4	813.8	835.2	856.6	878.0	913.7	949.4	999.4	1049.4	1099.4	1135.1
	26	1185.1	1220.8	1256.5	1270.8	1263.7	1242.3	1220.9	1185.2	1163.8	1142.4	1121.0	1113.9
	27	1121.0	1128.1	1121.0	1113.9	1121.0	1113.9	1063.9	1028.2	1021.1	999.7	992.6	978.3
	28	1014.0	992.6	985.5	978.4	957.0	942.7	964.1	971.2	978.3	1014.0	1035.4	1042.5
	29	1049.6	1071.0	1092.4	1099.5	1092.4	1113.8	1149.5	1170.9	1206.6	1242.3	1263.7	1285.1
	30	1320.8	1342.2	1377.9	1420.8	1456.5	1463.6	1470.7	1477.8	1442.1	1449.2	1427.8	1406.4
	H31/R1	1363.5	1370.6	1334.9	1313.5	1292.1	1285.0	1249.3	1242.2	1242.2	1206.5	1170.8	1120.8
	2	1113.7	1106.6	1113.7	1078.0	1028.0	978.0	942.3	935.2	928.1	949.5	985.2	1006.6
一 致 指 数	H24	928.4	935.5	928.4	921.3	957.0	978.4	985.5	992.6	1028.3	1006.9	971.2	978.3
	25	942.6	892.6	914.0	906.9	885.5	906.9	914.0	921.1	956.8	992.5	1042.5	1092.5
	26	1142.5	1192.5	1242.5	1278.2	1299.6	1321.0	1328.1	1306.7	1313.8	1278.1	1285.2	1263.8
	27	1270.9	1263.8	1242.4	1235.3	1213.9	1163.9	1142.5	1106.8	1085.4	1078.3	1078.3	1085.4
	28	1114.0	1156.9	1149.8	1149.8	1166.5	1166.5	1216.5	1249.8	1274.8	1324.8	1341.5	1341.5
	29	1341.5	1358.2	1374.9	1408.2	1424.9	1441.6	1458.3	1491.6	1458.3	1458.3	1508.3	1541.6
	30	1541.6	1541.6	1558.3	1558.3	1516.6	1524.9	1541.6	1524.9	1524.9	1508.2	1483.2	1449.9
	H31/R1	1416.6	1399.9	1399.9	1366.6	1349.9	1333.2	1299.9	1283.2	1283.2	1233.2	1208.2	1174.9
	2	1174.9	1174.9	1158.2	1124.9	1108.2	1074.9	1024.9	974.9	924.9	941.6	958.3	958.3
遅 行 指 数	H24	780.0	790.0	820.0	850.0	860.0	890.0	900.0	930.0	960.0	970.0	980.0	990.0
	25	980.0	950.0	900.0	890.0	880.0	850.0	860.0	890.0	920.0	970.0	1020.0	1050.0
	26	980.0	950.0	900.0	890.0	880.0	850.0	860.0	890.0	920.0	970.0	1020.0	1050.0
	27	1240.0	1270.0	1260.0	1270.0	1300.0	1310.0	1300.0	1310.0	1300.0	1310.0	1340.0	1370.0
	28	1380.0	1370.0	1340.0	1330.0	1320.0	1310.0	1320.0	1330.0	1350.0	1400.0	1410.0	1420.0
	29	1430.0	1450.0	1460.0	1470.0	1500.0	1510.0	1520.0	1530.0	1550.0	1540.0	1550.0	1550.0
	30	1560.0	1590.0	1600.0	1570.0	1540.0	1530.0	1540.0	1570.0	1620.0	1670.0	1720.0	1710.0
	H31/R1	1700.0	1690.0	1700.0	1690.0	1680.0	1670.0	1680.0	1650.0	1620.0	1590.0	1560.0	1570.0
	2	1560.0	1550.0	1500.0	1490.0	1460.0	1430.0	1400.0	1370.0	1380.0	1410.0	1420.0	1420.0

## 12. 景気動向指数個別系列の概要

	系列名	作成機関	収録資料
先行系列	1 新規求人倍率(除学卒)	山形労働局職業安定部	「労働市場月報」
	2 所定外労働時間指数 (30人以上 製造業)	県統計企画課	「毎月勤労統計調査」
	3 新車登録台数	東北運輸局山形運輸支局	
	4 鉱工業在庫率指数 (逆)	県統計企画課	「山形県鉱工業指数」
	5 新設住宅着工戸数	国土交通省	「建築着工統計調査報告」
	6 山形県企業短期経済観測調査 (業況判断 製造業)	日本銀行山形事務所	「山形県企業短期経済観測 調査結果」
	7 日経商品指数 (42種総合)	日本経済新聞社	
一致系列	1 有効求人倍率(除学卒)	山形労働局職業安定部	「労働市場月報」
	2 雇用保険受給者実人員 (前) (逆)	山形労働局職業安定部	「労働市場月報」
	3 鉱工業生産指数	県統計企画課	「山形県鉱工業指数」
	4 生産財生産指数	県統計企画課	「山形県鉱工業指数」
	5 百貨店・スーパー販売額 (既存店) (前)	経済産業省	「商業動態統計」
	6 所定外労働時間指数 (30人以上 調査産業計) 大口電力使用量 ※	県統計企画課 東北電力山形支店	「毎月勤労統計調査」 「電力需要概況」
遅行系列	1 有効求職者数(除学卒) (逆)	山形労働局職業安定部	「労働市場月報」
	2 消費者物価指数(山形市) (前)	県統計企画課	「山形市消費者物価指数」
	3 資本財生産指数	県統計企画課	「山形県鉱工業指数」
	4 常用雇用指数 (30人以上 調査産業計) (前)	県統計企画課	「毎月勤労統計調査」
	5 法人事業税調定額	県税政課	

(注) 在庫率指数 = 在庫指数 ÷ 生産指数 × 100

※大口電力使用量は平成28年4月以降非公表となったため、以降の推計には使用していない。(28年3月以前の推計には使用)

## 13. 景気動向指数の利用の手引

景気動向指数は、生産、雇用など様々な経済活動での重要かつ景気に敏感な指標の動きを統合することによって、景気の現状把握及び将来予測に資するために作成された総合的な景気指標である。

景気動向指数には、CI(Composite Indexes、コンポジット・インデックス)とDI(Diffusion Indexes、ディフュージョン・インデックス)がある。CIとDIには、それぞれ、景気に対して先行して動く先行指数、ほぼ一致して動く一致指数、遅れて動く遅行指数の3本の指数がある。

### (1) CIの概要と利用の仕方

#### 〈目的〉

CIは、景気に敏感な指標の量的な動きを合成した指標であり、主として景気変動の大きさやテンポ(量感)を測定することを目的とする。

#### 〈作成方法〉

各指標の前月からの変化量を合成して変化率を作成し、前月のCIにその変化率を掛け合わせるにより、当月のCIを作成する。詳細は、内閣府HP参照(<https://www.esri.cao.go.jp/jp/stat/di/di3.html#link002>)。

景気動向指数第10次改定(平成23年10月内閣府公表)のCI算出法で作成している。

#### 〈利用の仕方〉

一般的に、CI一致指数が上昇している時が景気の拡張局面、低下しているときが後退局面であり、一致指数の山、谷の近傍に景気の山、谷が存在すると考えられる。変化の大きさが景気の拡大または後退の大きさやテンポ(量感)を表しており、その時々<sup>もちあ</sup>の景気の量感を観察することができる。

なお、月々のCIの動きは当月の不規則な動きも含まれていることからCIの動きについては、3か月後方移動平均、7か月後方移動平均をとるなど月々の動きをならして見るのが望まれる。

### (2) DIの概要と利用の仕方

#### 〈目的〉

DIは、景気に敏感な諸指標を選定し、そのうち上昇(拡張)を示している指標の割合を示すものであり、景気局面の判断、予測と景気転換点(景気の山・谷)の判定に用いる。

#### 〈作成方法〉

採用系列の各月の値を5か月前の値と比較して、増加した時には+を、<sup>もちあ</sup>保合いの時には0を、減少した時には-をつける。

その上で、先行、一致、遅行の各系列群ごとに、採用系列数に占める拡張系列数(+の数)の割合(%)をDIとする。

$DI = \text{拡張系列数} / \text{採用系列数} \times 100(\%)$   
(保合い(0)の場合は0.5としてカウントする)

また、累積指数は、平成14年2月を0として、各月のDIの値を次の式により累積したものである。

$$(\text{累積DI})_t = (\text{累積DI})_{t-1} + (DI_t - 50)$$

なお、平成28年1月分から採用系列を変更し、新系列での指数を平成14年2月から算出開始する。そのため、旧系列で作成した平成14年2月～平成27年12月の指数は、平成28年1月公表分において改訂されている。



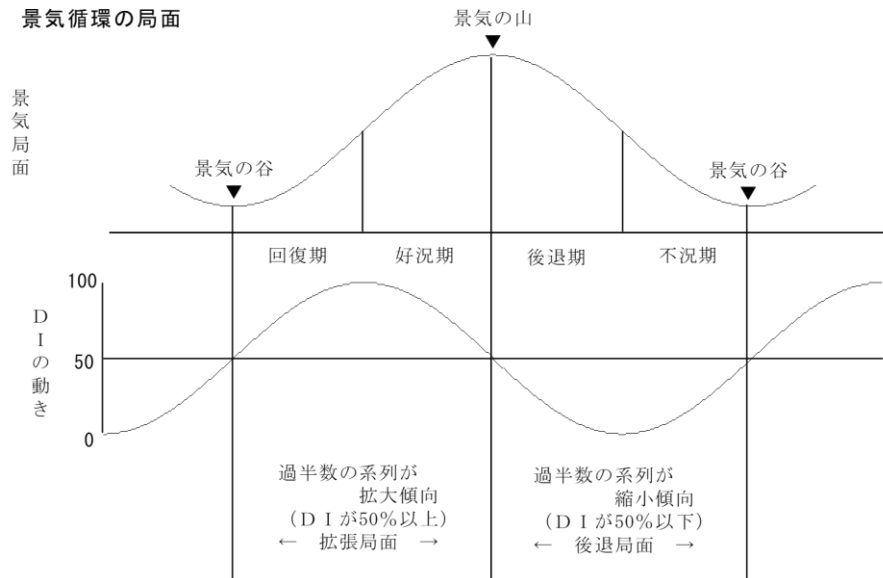
〈利用の仕方〉

一致指数が基調として(おおむね3か月程度の動き)50%を上回っている時が景気の拡張局面、50%を下回っている時が後退局面にあたり、50%を上から下に切る時点の近傍に景気の山、下から上に切る時点の近傍に景気の谷があると考えられる。

先行指数は、一般的に、一致指数に数か月先行することから、景気の動きを予知し、遅行指数は一致指数に半年から1年遅行することから景気の転換点や局面の確認に利用する。

ただし、DIは変化率を合成したものではないので、DIの水準自体の変化は景気変動の大きさないし振幅とは直接的には無関係である。

景積DIでは、その山、谷がそのまま景気の山、谷に対応し、景気の局面及び転換点が視覚的にとらえられる。



(3) 景気基準日付

景気循環の局面判断や各循環における経済活動の比較等のため、主要経済指標の中心的な転換点である景気基準日付(山・谷)を設定している。

この日付の設定にあたっては、景気動向指数の一致系列の動きを参考にしつつ、他の主要経済指標の動きや専門家の意見を勘案している。

景気循環	全 国					山 形 県				
	谷	山	谷	期 間		谷	山	谷	期 間	
				拡張	後退				拡張	後退
第4循環	昭和33年6月	昭和36年12月	昭和37年10月	42か月	10か月	—	昭和37年3月	昭和37年12月	—	9か月
第5循環	昭和37年10月	昭和39年10月	昭和40年10月	24か月	12か月	昭和37年12月	昭和39年9月	昭和40年10月	21か月	13か月
第6循環	昭和40年10月	昭和45年7月	昭和46年12月	57か月	17か月	昭和40年10月	昭和42年11月	昭和43年10月	25か月	11か月
第7循環	—	—	—	—	—	昭和43年10月	昭和45年6月	昭和46年12月	20か月	18か月
第8循環	昭和46年12月	昭和48年11月	昭和50年3月	23か月	16か月	昭和46年12月	昭和48年12月	昭和50年8月	24か月	20か月
第9循環	昭和50年3月	昭和52年1月	昭和52年10月	22か月	9か月	昭和50年8月	昭和51年9月	昭和53年1月	13か月	16か月
第10循環	昭和52年10月	昭和55年2月	昭和58年2月	28か月	36か月	昭和53年1月	昭和55年2月	昭和57年12月	25か月	34か月
第11循環	昭和58年2月	平成60年6月	平成61年11月	28か月	17か月	昭和57年12月	平成59年11月	平成62年1月	23か月	26か月
第12循環	平成61年11月	平成3年2月	平成5年10月	51か月	32か月	平成62年1月	平成3年4月	平成6年3月	51か月	35か月
第13循環	平成5年10月	平成9年5月	平成11年1月	43か月	20か月	平成6年3月	平成9年5月	平成11年1月	38か月	20か月
第14循環	平成11年1月	平成12年11月	平成14年1月	22か月	14か月	平成11年1月	平成12年8月	平成14年1月	19か月	17か月
第15循環	平成14年1月	平成20年2月	平成21年3月	73か月	13か月	平成14年1月	平成20年2月	平成21年3月	73か月	13か月
第16循環	平成21年3月	平成24年3月	平成24年11月	36か月	8か月	平成21年3月	平成24年6月	平成25年2月	39か月	8か月
第17循環	平成24年11月	(平成30年10月)	(平成71か月)							

※ ( )は暫定設定。