

統計やまがた



◆この冊子は、山形県ホームページからダウンロードできます。

ホーム > 県政情報 >

情報公開・広報・広聴 > 広報 >

季報「統計やまがた」を発行しました



目 次

特集	1. 令和5年山形県の賃金、労働時間及び雇用の動き	1
	2. 令和3年度県民経済計算の概要	8

主要な統計調査結果から	12
-------------	----

統 計 表

1	主要統計指標	14
2	人 口	16
3	賃金・労働	18
4	鉱工業・エネルギー	21
5	観 光	24
6	金 融	25
7	物価・家計	27
8	商業・貿易	29
9	建 築	30
10	そ の 他	32

第73回山形県統計グラフコンクール 佳作作品	裏表紙内
------------------------	------

10月18日は統計の日	裏表紙
-------------	-----

令和6年 全国家計構造調査に御協力ください	裏表紙
-----------------------	-----

～ 利用される方へ ～

掲載数値のなかには、概数値であるため後日発表される確定数値と一致しないものがありますので、あらかじめご了承下さい。

なお、掲載内容は、山形県ホームページでご確認いただけます。また、主要統計指標については、「やまがたの主要統計指標」として、「統計やまがた」発行月以外も毎月ホームページに掲載しています。

- 「統計情報データベース」(県ホームページ>県政情報>山形県の紹介>統計情報・オープンデータ>統計情報データベース)

<https://www.pref.yamagata.jp/020052/kensei/shoukai/toukeijouhou/tokeijohodb.html>

- 「山形県統計企画課」(県ホームページ>県政情報>山形県の紹介>組織案内>みらい企画創造部>統計企画課)

<https://www.pref.yamagata.jp/020052/kensei/shoukai/soshikiannai/kikakushinko/020052/index.html>

令和5年山形県の賃金、労働時間及び雇用の動き

毎月勤労統計調査地方調査結果の概要

概況

【常用雇用者5人以上事業所】

令和5年の1人平均月額賃金は、調査産業全体の現金給与総額で299,094円（対前年比2.7%増）、きまって支給する給与で247,304円（同1.6%増）、所定内給与で230,975円（同2.3%増）、超過労働給与で16,329円（同7.0%減）となった。

1人平均月間労働時間は、調査産業全体の総実労働時間で146.9時間（対前年比2.0%減）、所定内労働時間で136.8時間（同1.7%減）、所定外労働時間で10.1時間（同6.9%減）となった。

調査産業全体の常用労働者数は391,179人（対前年比0.9%増）、パートタイム労働者比率は24.2%（対前年差1.8ポイント増）となった。

1 賃金（1人平均月額）

（1）賃金の動き

現金給与総額は、対前年比2.7%増の299,094円となり、3年連続の増加となった。

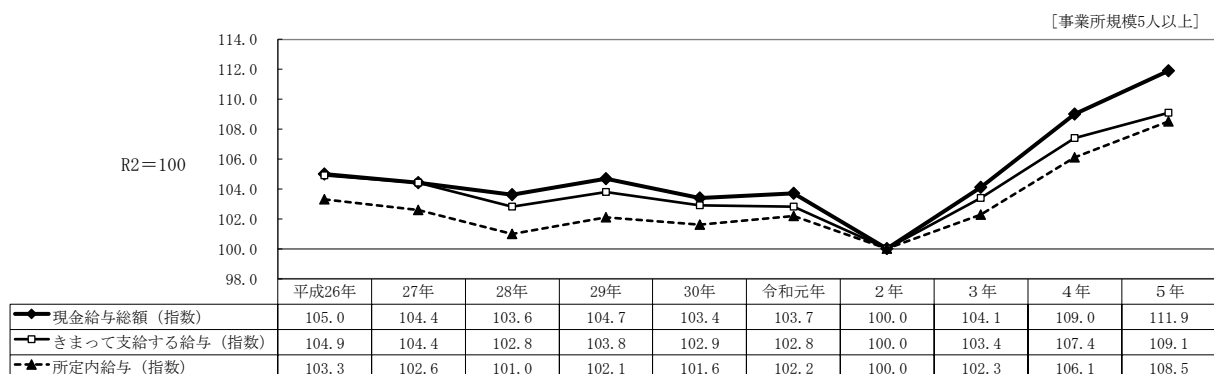
このうち、きまって支給する給与は、対前年比1.6%増の247,304円となり、3年連続の増加、所定内給与は、対前年比2.3%増の230,975円となり、3年連続の増加、超過労働給与は、対前年比7.0%減の16,329円となり、3年ぶりの減少となった。

表1 常用労働者の1人平均月間現金給与額（調査産業計） [事業所規模5人以上]

	現金給与総額		きまって支給する給与				特別給与			
					所定内給与		超過労働給与			
	円	前年比	円	前年比	円	前年比	円	前年比	円	前年比
令和元年平均	277,294	0.3	232,870	-0.2	217,594	0.6	15,276	-10.2	44,424	2.9
令和2年平均	267,141	-3.6	226,619	-2.6	212,848	-2.2	13,771	-9.9	40,522	-8.8
令和3年平均	278,451	4.2	234,346	3.3	217,707	2.4	16,639	20.8	44,105	8.8
令和4年平均	291,554	4.7	243,381	3.9	225,821	3.7	17,560	5.5	48,173	9.2
令和5年平均	299,094	2.7	247,304	1.6	230,975	2.3	16,329	-7.0	51,790	7.5

（注）超過労働給与と特別給与の対前年比は、実数から算出している。

図1 名目賃金指数（現金給与総額・きまって支給する給与・所定内給与）の動き（調査産業計）



(2) 産業別にみた賃金の動き

産業別に現金給与総額を対前年比でみると、不動産業、物品賃貸業 (+45.0%)、学術研究、専門・技術サービス業 (+15.3%)、情報通信業 (+11.6%) など12産業が増加し、サービス業 (-6.7%)、生活関連サービス業、娯楽業 (-3.4%)、卸売業、小売業 (-2.4%) の3産業が減少した。

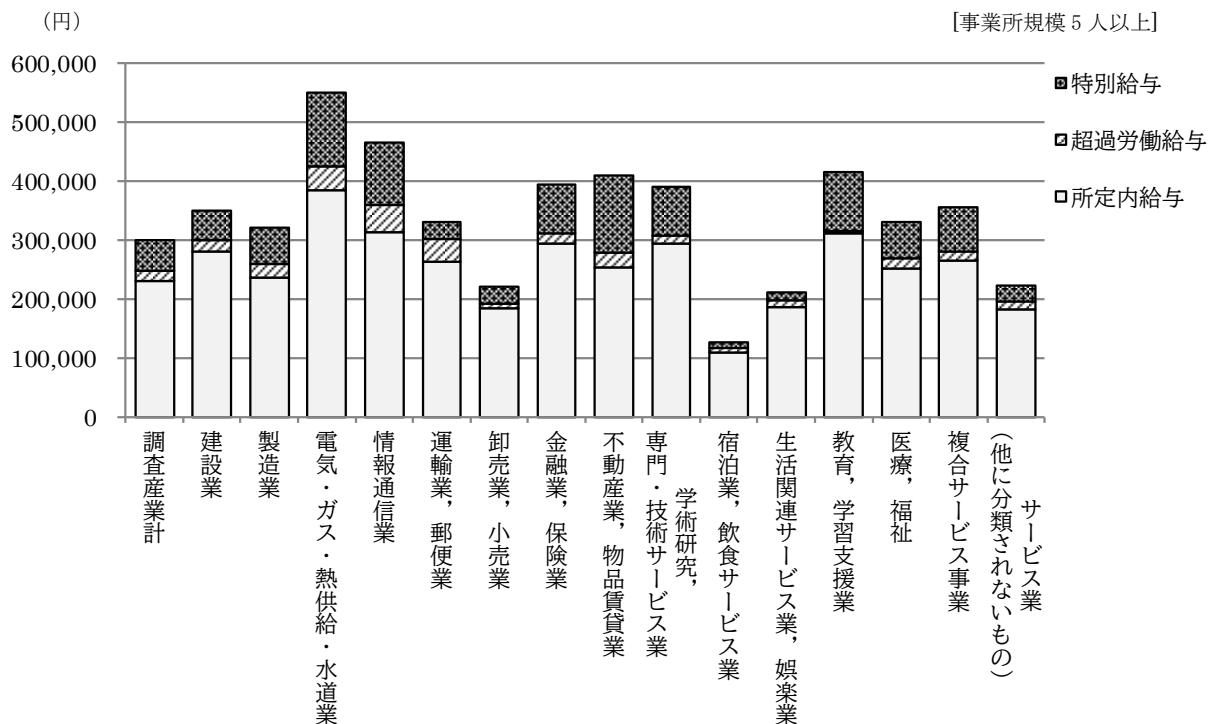
表2 産業別にみた賃金の動き

[事業所規模5人以上]

産 業	現金給与総額		きまって支給する給与				特別給与		
	金額	前年比	金額	前年比	所定内給与		超過労働給与	金額	前年差
					金額	前年比			
	円	%	円	%	円	%	円	円	
TL 調査産業計	299,094	2.7	247,304	1.6	230,975	2.3	16,329	51,790	3,617
D 建設業	349,954	3.2	299,314	3.5	280,267	3.9	19,047	50,640	214
E 製造業	320,781	0.0	258,899	-1.2	236,494	0.6	22,405	61,882	3,343
F 電気・ガス・熱供給・水道業	549,411	10.3	425,054	7.5	385,167	7.5	39,887	124,357	20,764
G 情報通信業	465,244	11.6	360,109	8.7	312,941	5.1	47,168	105,135	18,542
H 運輸業、郵便業	330,149	11.4	302,398	17.7	262,303	23.0	40,095	27,751	-11,667
I 卸売業、小売業	220,649	-2.4	191,133	-2.0	184,140	-1.4	6,993	29,516	-1,598
J 金融業、保険業	394,439	4.0	311,005	2.2	293,833	1.5	17,172	83,434	9,236
K 不動産業、物品賃貸業	410,052	45.0	278,382	17.8	253,331	20.6	25,051	131,670	86,657
L 学術研究、専門・技術サービス業	390,224	15.3	307,253	11.8	293,511	13.0	13,742	82,971	18,523
M 宿泊業、飲食サービス業	126,358	3.8	117,105	2.2	109,827	1.4	7,278	9,253	2,599
N 生活関連サービス業、娯楽業	211,600	-3.4	196,906	-5.9	186,334	-7.6	10,572	14,694	4,404
O 教育、学習支援業	415,117	5.2	314,824	3.3	311,447	3.6	3,377	100,293	6,854
P 医療、福祉	330,448	7.4	268,729	4.5	251,579	4.6	17,150	61,719	11,107
Q 複合サービス事業	356,262	5.0	281,190	2.5	264,895	1.9	16,295	75,072	9,676
R サービス業(他に分類されないもの)	222,069	-6.7	196,185	-6.3	182,177	-6.2	14,008	25,884	-3,474

図2 賃金の産業別比較

[事業所規模5人以上]



(3) 就業形態別にみた賃金の動き

一般労働者の現金給与総額は、対前年比 4.7%増の 360,330 円となり、きまって支給する給与は、対前年比 3.4%増の 293,585 円となった。

パートタイム労働者の現金給与総額は、対前年比 1.8%減の 106,459 円となり、きまって支給する給与は、対前年比 1.6%減の 101,713 円となった。

表3 就業形態別現金給与総額（調査産業計）

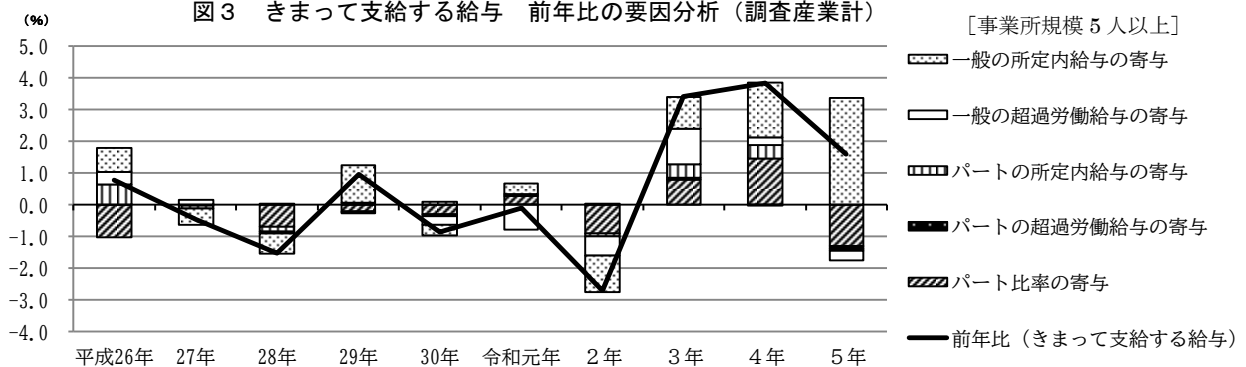
[事業所規模5人以上]

就業形態	現金給与総額		きまって支給する給与				超過労働給与		特別給与	
	前年比		前年比		前年比		前年比		前年比	
	円	%	円	%	円	%	円	%	円	%
常用労働者	299,094	2.7	247,304	1.6	230,975	2.3	16,329	-7.0	51,790	7.5
一般労働者	360,330	4.7	293,585	3.4	272,824	4.1	20,761	-4.5	66,745	10.1
パートタイム労働者	106,459	-1.8	101,713	-1.6	99,324	-0.9	2,389	-22.6	4,746	-7.9

(注) 超過労働給与と特別給与の対前年比は、実数から算出している。

図3 きまって支給する給与 前年比の要因分析（調査産業計）

[事業所規模5人以上]



(注) 寄与度を計算するため、指数（きまって支給する給与額、所定内給与）に基準年（令和2年）の実数値を乗じて時系列接続が可能となるよう修正した実数値を作成している。超過労働給与はこれらの差から計算した。

(4) 全国調査結果との比較（参考）

[調査産業計：事業所規模5人以上]

[調査産業計：事業所規模30人以上]

項目	山形県		全国		山形県		全国	
	実数	前年比	実数	前年比	実数	前年比	実数	前年比
現金給与総額	299,094	2.7	329,778	1.2	334,352	3.4	386,985	1.8
きまって支給する給与	247,304	1.6	270,229	1.1	269,464	2.0	308,437	1.6
所定内給与	230,975	2.3	251,257	1.2	248,953	2.6	283,595	1.8
超過労働給与	16,329	-7.0	18,972	0.2	20,511	-6.0	24,842	0.1
特別給与	51,790	7.5	59,549	1.9	64,888	9.4	78,548	2.9

(注) 山形県の超過労働給与と特別給与の対前年比は、実数から算出している。

(5) 賞与の支給状況（参考）

夏季賞与の1人平均支給額は、対前年比 11.6%増の 398,773 円となり、対所定内給与支給月数は、前年を 0.08 か月上回る 1.24 か月となった。

冬季賞与の1人平均支給額は、対前年比 5.8%増の 386,853 円となり、対所定内給与支給月数は、前年を 0.03 か月上回る 1.26 か月となった。

表4 賞与の支給状況（調査産業計）

夏季賞与（6月～8月）						冬季賞与（11月～1月）					
1人平均支給額	前年比	支給事業所数割合	前年差	対所定内給与支給月数		1人平均支給額	前年比	支給事業所数割合	前年差	対所定内給与支給月数	
				前年	前年差					前年	前年差
円	%	%	ポイント	か月	か月	円	%	%	ポイント	か月	か月
398,773	11.6	87.3	-0.3	1.24	0.08	386,853	5.8	90.4	-0.6	1.26	0.03

(注) 賞与の集計結果は事業所規模 30 人以上について公表している。

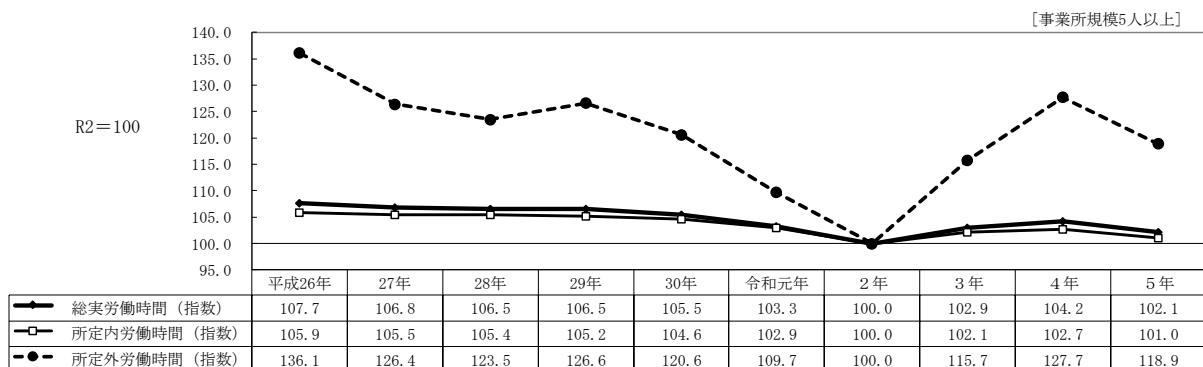
2 労働時間（1人平均月間）

（1）労働時間の動き

総実労働時間は、対前年比 2.0%減の 146.9 時間となり、3年ぶりの減少となった。

このうち、所定内労働時間は、対前年比 1.7%減の 136.8 時間となり、3年ぶりに減少し、所定外労働時間は、対前年比 6.9%減の 10.1 時間となり、3年ぶりの減少となった。

図4 労働時間指数（総実労働時間・所定内労働時間・所定外労働時間）の動き（調査産業計）



（2）産業別にみた労働時間の動き

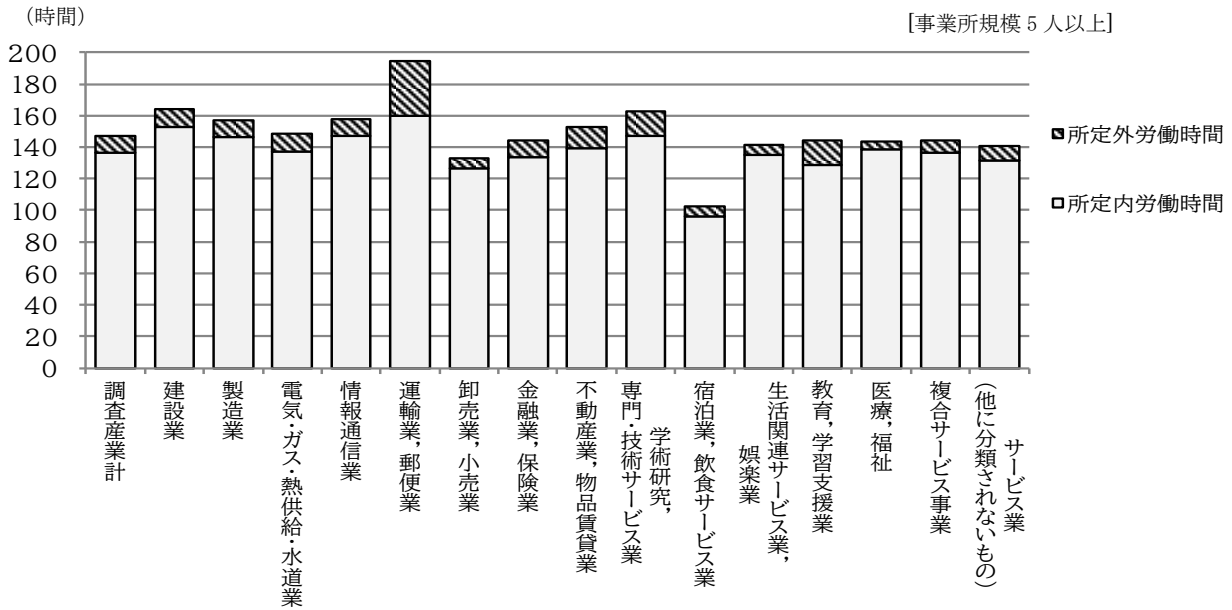
産業別に総実労働時間を対前年比で見ると、学術研究，専門・技術サービス業（+10.2%）、生活関連サービス業，娯楽業（+5.5%）、不動産業，物品賃貸業（+2.0%）など7産業が増加し、卸売業，小売業（-7.0%）、教育，学習支援業（-5.6%）、製造業（-2.7%）の7産業が減少した。

表5 産業別にみた労働時間の動き

[事業所規模5人以上]

産 業	総実労働時間						出勤日数	
	総実労働時間		所定内労働時間		所定外労働時間		出勤日数	
	時間	前年比	時間	前年比	時間	前年比	日	前年差
TL 調査産業計	146.9	-2.0	136.8	-1.7	10.1	-6.9	18.8	-0.3
D 建設業	163.8	-0.5	153.1	-0.3	10.7	-2.1	20.5	-0.1
E 製造業	157.3	-2.7	146.1	-1.0	11.2	-21.1	19.0	-0.1
F 電気・ガス・熱供給・水道業	148.5	-2.2	137.2	-1.8	11.3	-6.8	18.6	-0.2
G 情報通信業	157.5	1.0	146.9	0.5	10.6	8.5	19.9	0.5
H 運輸業，郵便業	194.5	1.2	159.8	0.0	34.7	6.7	21.9	0.5
I 卸売業，小売業	132.9	-7.0	126.9	-7.0	6.0	-6.6	18.4	-1.1
J 金融業，保険業	144.5	0.4	133.8	-0.6	10.7	13.6	18.4	-0.1
K 不動産業，物品賃貸業	152.9	2.0	139.5	2.7	13.4	-4.9	18.9	-0.4
L 学術研究，専門・技術サービス業	162.5	10.2	147.4	7.9	15.1	38.6	19.7	0.9
M 宿泊業，飲食サービス業	102.3	1.3	96.4	-1.3	5.9	71.1	15.5	-0.3
N 生活関連サービス業，娯楽業	141.6	5.5	134.8	4.6	6.8	30.9	18.9	1.2
O 教育，学習支援業	144.2	-5.6	128.8	-4.5	15.4	-13.8	17.8	-0.5
P 医療，福祉	143.4	0.0	138.5	0.3	4.9	-8.0	19.0	0.0
Q 複合サービス事業	144.6	-1.1	136.3	-1.7	8.3	8.9	18.4	-0.5
R サービス業(他に分類されないもの)	141.0	-0.7	131.6	0.0	9.4	-10.3	18.8	0.1

図5 労働時間の産業別比較



(3) 就業形態別にみた労働時間の動き

一般労働者の総実労働時間は、対前年比 0.7%減の 164.4 時間となり、所定内労働時間は対前年比 0.3%減の 151.7 時間となり、所定外労働時間は対前年比 4.9%減の 12.7 時間となった。

パートタイム労働者の総実労働時間は、対前年比 4.4%減の 91.7 時間となり、所定内労働時間は対前年比 4.1%減の 89.7 時間となり、所定外労働時間は、対前年比 11.5%減の 2.0 時間となった。

表6 就業形態別労働時間 (調査産業計)

[事業所規模5人以上]

就業形態	総実労働時間		所定内労働時間		所定外労働時間		出勤日数	
	時間	前年比	時間	前年比	時間	前年比	日	前年差
		%		%		%		日
常用労働者	146.9	-2.0	136.8	-1.7	10.1	-6.9	18.8	-0.3
一般労働者	164.4	-0.7	151.7	-0.3	12.7	-4.9	19.8	0.0
パートタイム労働者	91.7	-4.4	89.7	-4.1	2.0	-11.5	15.7	-0.7

(4) 全国調査結果との比較 (参考)

[調査産業計：事業所規模5人以上]

[調査産業計：事業所規模30人以上]

項目	山形県		全国		山形県		全国	
	実数	前年比	実数	前年比	実数	前年比	実数	前年比
	時間	%	時間	%	時間	%	時間	%
総実労働時間	146.9	-2.0	136.3	0.1	152.6	-1.4	143.8	0.4
所定内労働時間	136.8	-1.7	126.3	0.2	140.8	-0.8	131.7	0.5
所定外労働時間	10.1	-6.9	10.0	-0.9	11.8	-9.0	12.1	-1.2

3 雇用

(1) 雇用の動き

常用労働者数は、対前年比 0.9%増の 391,179 人となり、2年連続の増加となった。

就業形態別にみると、一般労働者数は対前年比 1.4%減の 296,662 人、パートタイム労働者数は対前年比 8.9%増の 94,517 人となった。

パートタイム労働者比率は、対前年差 1.8ポイント増の 24.2%となり、3年ぶりの増加となった。

図6 常用雇用指数（左軸）・パートタイム労働者比率（右軸）の動き（調査産業計）

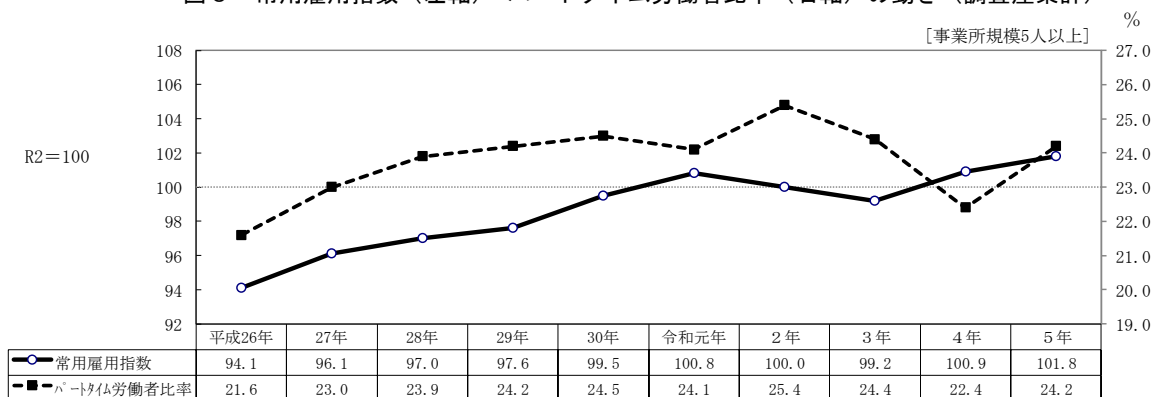


表7 就業形態別常用労働者数（調査産業計）

[事業所規模5人以上]

就業形態	常用労働者数					
	前年比		男		女	
	人	%	人	構成比	人	構成比
常用労働者	391,179	0.9	203,154	51.9	188,024	48.1
一般労働者	296,662	-1.4	176,206	59.4	120,455	40.6
パートタイム労働者	94,517	8.9	26,948	28.5	67,569	71.5

(注) 一般労働者の男女別の数値は、常用労働者の数値からパートタイム労働者の数値を差し引いて算出している。

(2) 産業別にみた雇用の動き

産業別に常用労働者数を対前年比でみると、宿泊業、飲食サービス業 (+8.5%)、生活関連サービス業、娯楽業 (+3.3%)、教育、学習支援業 (+3.1%) など8業種が増加し、複合サービス事業 (-9.6%)、学術研究、専門・技術サービス業 (-5.5%)、電気・ガス・熱供給・水道業 (-5.2%) など6業種が減少した。

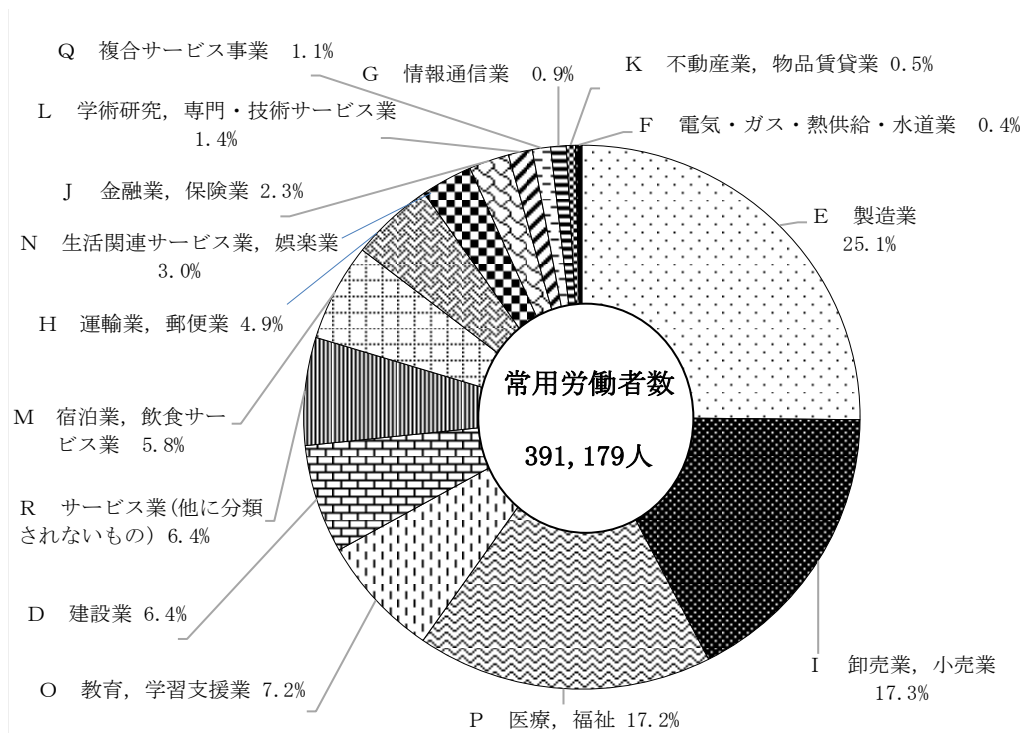
構成比でみると、製造業 (25.1%)、卸売業、小売業 (17.3%)、医療、福祉 (17.2%)、の3つの産業で全体の約6割となっている。

表 8 産業別にみた雇用の動き

[事業所規模5人以上]

産 業	常用労働者数			パートタイム		労働異動率			
	人	構成比 %	前年比 %	労働者数 人	パート比率 %	入職率		離職率	
						%	ポイント	%	ポイント
TL 調査産業計	391,179	100.0	0.9	94,517	24.2	1.71	0.15	1.62	0.16
D 建設業	25,213	6.4	-1.3	987	3.9	1.18	0.09	1.43	0.19
E 製造業	98,361	25.1	1.5	10,383	10.6	1.04	0.06	0.91	-0.13
F 電気・ガス・熱供給・水道業	1,430	0.4	-5.2	53	3.7	1.62	-0.01	2.12	0.33
G 情報通信業	3,506	0.9	1.2	100	2.9	1.76	0.55	1.94	0.89
H 運輸業、郵便業	19,064	4.9	2.1	1,036	5.4	0.85	-0.14	0.82	-0.17
I 卸売業、小売業	67,767	17.3	0.0	32,401	47.8	2.24	0.51	2.05	0.26
J 金融業、保険業	9,137	2.3	-1.3	579	6.4	1.84	-0.02	1.71	0.01
K 不動産業、物品賃貸業	2,073	0.5	-3.2	485	23.4	1.01	-0.22	1.31	-0.63
L 学術研究、専門・技術サービス業	5,454	1.4	-5.5	599	11.1	0.57	-0.94	1.12	-0.15
M 宿泊業、飲食サービス業	22,672	5.8	8.5	16,139	71.0	5.60	1.74	4.43	0.84
N 生活関連サービス業、娯楽業	11,747	3.0	3.3	5,688	48.5	1.60	-0.66	1.67	-0.49
O 教育、学習支援業	28,194	7.2	3.1	4,651	16.5	1.35	-0.86	1.23	0.37
P 医療、福祉	67,276	17.2	0.0	14,780	22.0	1.44	0.09	1.39	0.11
Q 複合サービス事業	4,163	1.1	-9.6	509	12.3	1.28	0.23	2.32	0.67
R サービス業(他に分類されないもの)	25,061	6.4	1.0	6,127	24.5	2.20	0.07	2.50	0.77

図 7 産業別常用労働者数 (令和5年、事業所規模5人以上)



(3) 全国調査結果との比較 (参考)

[調査産業計：事業所規模5人以上]

[調査産業計：事業所規模30人以上]

項 目	山 形 県		全 国		山 形 県		全 国	
	実 数	前年比	実 数	前年比	実 数	前年比	実 数	前年比
常用労働者数	391,179	0.9	52,282	1.9	217,044	0.8	29,547	0.8
一般労働者数	296,662	-1.4	35,426	0.9	177,880	1.6	22,255	0.6
パートタイム労働者数	94,517	8.9	16,856	3.9	39,164	-1.8	7,292	1.4

— 令和3年度県民経済計算の概要 —

令和6年3月25日に公表した 令和3年度 山形県県民経済計算の概要は次のとおりです。

(令和3年度の本県経済)

- ・ 県内総生産は、名目4兆2,825億円、実質4兆3,064億円となった。
- ・ 経済成長率（県内総生産の対前年度増加率）は、名目で1.0%増、実質で2.0%増となり、名目、実質ともに4年ぶりのプラス成長となった。
- ・ 県民所得は、3兆183億円、対前年度増加率0.1%減となり、2年連続で減少した。
- ・ 一人当たり県民所得は、286万1千円、対前年度増加率1.1%増となり、2年ぶりに増加した。

表1 総括表

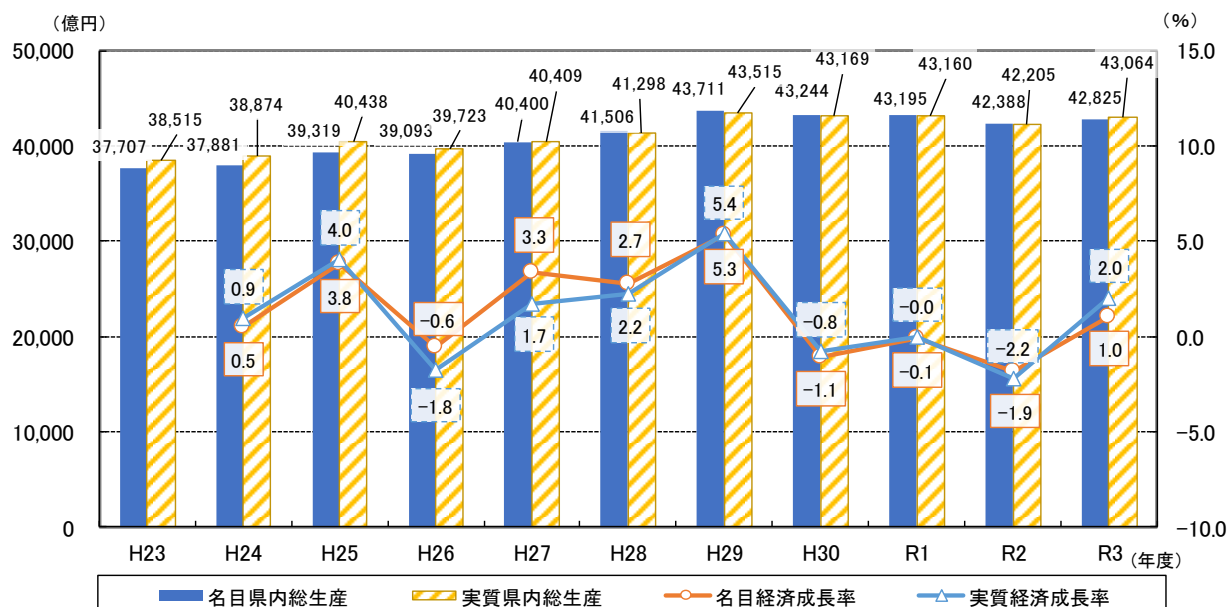
				実 数			対前年度増加率(%)		
				令和元年度 2019	令和2年度 2020	令和3年度 2021	令和元年度 2019	令和2年度 2020	令和3年度 2021
山 形 県	県内総生産	名目	億円	43,195	42,388	42,825	-0.1	-1.9	1.0
		実質		43,160	42,205	43,064	-0.0	-2.2	2.0
	県民所得			31,709	30,218	30,183	0.2	-4.7	-0.1
	一人当たり県民所得		千円	2,937	2,829	2,861	1.3	-3.7	1.1
国	国内総生産	名目	兆円	556.8	537.6	550.5	0.0	-3.5	2.4
		実質		550.1	527.4	540.8	-0.8	-4.1	2.5
	国民所得			402.0	375.4	395.9	-0.3	-6.6	5.5
	一人当たり国民所得		千円	3,177	2,975	3,155	-0.1	-6.4	6.0

注：1) 本表の数値は統計表の数値を基に算出しているため、表中から算出される増加率等と異なる場合がある。

2) 国の計数は、「2021年度(令和3年度)国民経済計算年次推計」から記載。

3) 「一人当たり県民(国民)所得」は、企業の利潤なども含んだ県民(国民)経済全体の水準を表す指標であり、個人の給与や実収入などとの比較はできない。また、「県民所得」と「国民所得」の概念の違いにより、双方の比較には適さないことに注意を要する。

図1 県内総生産と経済成長率の推移



(1) 県内総生産（生産側） 名目：4兆2,825億円 前年度比 1.0%増
 実質：4兆3,064億円 前年度比 2.0%増

表2 経済活動別県内総生産（生産側、名目）

項目	実数		対前年度増加率		構成比	
	令和2年度	令和3年度	令和2年度	令和3年度	令和2年度	令和3年度
	2020	2021	2020	2021	2020	2021
1 農林水産業	1,168	1,020	-6.2	-12.7	2.8	2.4
(1) 農業	1,106	958	-6.4	-13.4	2.6	2.2
(2) 林業	50	51	-4.1	3.1	0.1	0.1
(3) 水産業	12	10	1.8	-17.4	0.0	0.0
2 鉱業	52	50	-6.6	-3.8	0.1	0.1
3 製造業	11,158	11,214	0.9	0.5	26.3	26.2
(1) 食料品	1,155	1,316	-8.3	13.9	2.7	3.1
(2) 繊維製品	205	196	-7.8	-4.4	0.5	0.5
(3) パルプ・紙・紙加工品	62	73	-17.8	17.8	0.1	0.2
(4) 化学	1,997	918	28.3	-54.0	4.7	2.1
(5) 石油・石炭製品	19	16	21.7	-17.6	0.0	0.0
(6) 窯業・土石製品	490	515	-11.1	5.1	1.2	1.2
(7) 一次金属	341	327	-1.1	-4.1	0.8	0.8
(8) 金属製品	478	429	1.8	-10.2	1.1	1.0
(9) はん用・生産用・業務用機械	1,246	1,462	-9.6	17.4	2.9	3.4
(10) 電子部品・デバイス	2,553	3,534	10.6	38.4	6.0	8.3
(11) 電気機械	528	454	-5.0	-13.9	1.2	1.1
(12) 情報・通信機器	575	462	4.5	-19.6	1.4	1.1
(13) 輸送用機械	433	501	-27.6	15.7	1.0	1.2
(14) 印刷業	122	120	-13.4	-1.6	0.3	0.3
(15) その他の製造業	955	890	-7.2	-6.8	2.3	2.1
4 電気・ガス・水道・廃棄物処理業	1,428	1,313	-7.1	-8.1	3.4	3.1
5 建設業	2,887	2,771	12.6	-4.0	6.8	6.5
6 卸売・小売業	4,432	4,677	5.3	5.5	10.5	10.9
7 運輸・郵便業	1,394	1,481	-16.2	6.2	3.3	3.5
8 宿泊・飲食サービス業	520	505	-44.6	-2.9	1.2	1.2
9 情報通信業	951	937	1.2	-1.5	2.2	2.2
10 金融・保険業	1,397	1,451	-6.5	3.9	3.3	3.4
11 不動産業	4,421	4,311	-2.4	-2.5	10.4	10.1
12 専門・科学技術・業務支援サービス業	1,935	2,016	-8.6	4.2	4.6	4.7
13 公務	3,014	3,052	1.6	1.3	7.1	7.1
14 教育	1,863	1,855	-0.6	-0.4	4.4	4.3
15 保健衛生・社会事業	4,225	4,311	-1.4	2.0	10.0	10.1
16 その他のサービス	1,427	1,485	-11.7	4.1	3.4	3.5
17 小計（1～16）	42,272	42,449	-1.9	0.4	99.7	99.1
18 輸入品に課される税・関税	751	880	0.1	17.1	1.8	2.1
19 (控除)総資本形成に係る消費税	636	504	-2.2	-20.8	1.5	1.2
20 県内総生産(17+18-19)	42,388	42,825	-1.9	1.0	100.0	100.0

図2 製造業総生産（名目）の業種別構成比（令和3年度）

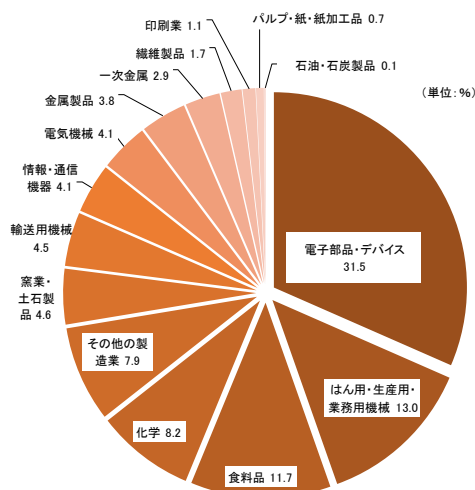
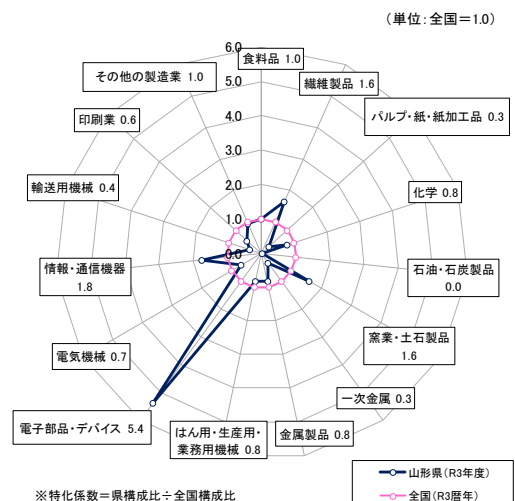


図3 製造業総生産（名目）の特化係数（令和3年度）



(2) 県民所得

3兆183億円 前年度比 0.1%減

一人当たり県民所得

286万1千円 前年度比 1.1%増

表3 県民所得及び県民可処分所得

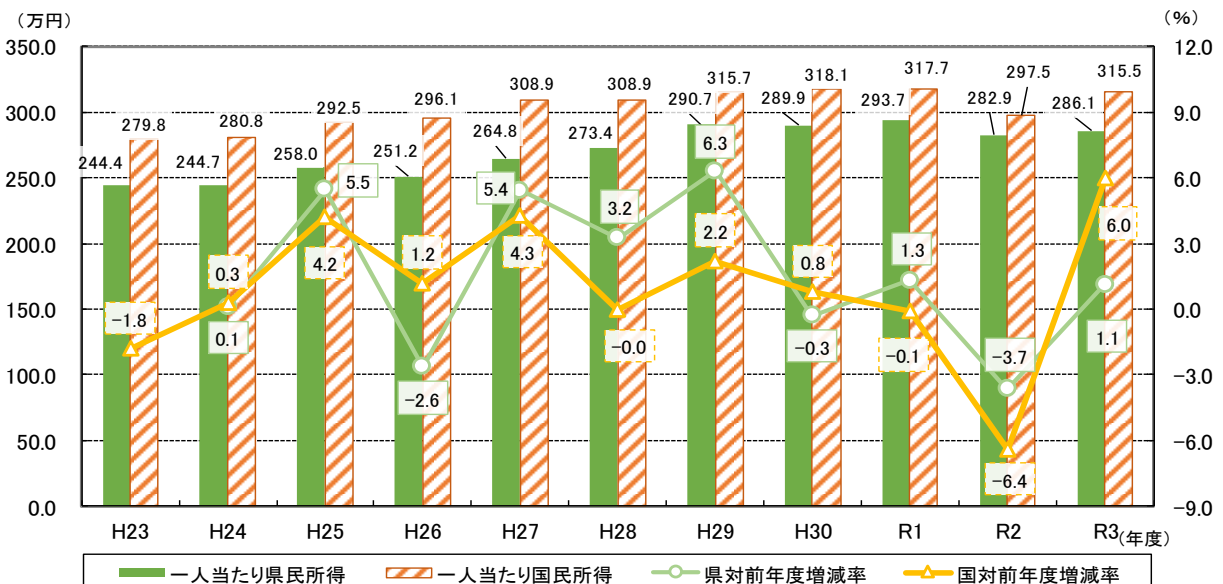
項目	実数		対前年度増加率		構成比	
	令和2年度 2020	令和3年度 2021	令和2年度 2020	令和3年度 2021	令和2年度 2020	令和3年度 2021
	(単位:億円、%)					
1 雇用人報酬	20,648	20,605	-0.1	-0.2	68.3	68.3
(1)賃金・俸給	17,626	17,524	0.2	-0.6	58.3	58.1
(2)雇主の社会負担	3,022	3,081	-1.7	2.0	10.0	10.2
2 財産所得(非企業部門)	1,992	1,946	0.2	-2.3	6.6	6.4
a 受取	2,154	2,102	-0.0	-2.4	7.1	7.0
b 支払	162	155	-2.5	-4.3	0.5	0.5
(1)一般政府(地方政府等)	-88	-79	-6.3	10.2	-0.3	-0.3
(2)家計	2,049	1,989	0.4	-2.9	6.8	6.6
① 利子	364	343	-12.3	-5.6	1.2	1.1
② 配当(受取)	227	266	23.3	17.4	0.8	0.9
③ その他の投資所得(受取)	820	830	-2.3	1.3	2.7	2.7
④ 賃貸料(受取)	638	549	6.1	-14.0	2.1	1.8
(3)対家計民間非営利団体	31	36	-0.2	18.0	0.1	0.1
3 企業所得	7,578	7,632	-16.3	0.7	25.1	25.3
(1)民間法人企業	4,483	4,683	-25.9	4.5	14.8	15.5
a 非金融法人企業	3,654	3,630	-28.1	-0.7	12.1	12.0
b 金融機関	829	1,054	-14.3	27.2	2.7	3.5
(2)公的企業	67	152	170.5	127.2	0.2	0.5
a 非金融法人企業	135	175	55,991.7	29.7	0.4	0.6
b 金融機関	-68	-22	29.2	67.1	-0.2	-0.1
(3)個人企業	3,028	2,796	-2.2	-7.7	10.0	9.3
a 農林水産業	349	299	-19.6	-14.3	1.2	1.0
b その他の産業(非農林水産・非金融)	919	858	7.9	-6.6	3.0	2.8
c 持ち家	1,759	1,638	-2.7	-6.9	5.8	5.4
4 県民所得(要素費用表示)(1+2+3)	30,218	30,183	-4.7	-0.1	100.0	100.0
5 生産・輸入品に課される税(控除)補助金(地方政府)	1,213	1,295	5.0	6.8	4.0	4.3
6 県民所得(第1次所得バランス)(4+5)	31,431	31,479	-4.4	0.2	104.0	104.3
7 経常移転の受取(純)	10,278	8,594	48.9	-16.4	34.0	28.5
8 県民可処分所得(6+7)	41,709	40,073	4.9	-3.9	138.0	132.8
(参考)県民総所得(市場価格表示)	43,021	43,700	-2.5	1.6	142.4	144.8

注: 1) 県民総所得(市場価格表示) = 県民所得(要素費用表示) + 固定資本減耗 + 生産・輸入品に課される税(控除)補助金(中央政府、地方政府)

2) 企業所得は、営業余剰・混合所得に財産所得の受取を加え、財産所得の支払を控除したもの。

3) 「市場価格表示」とは、市場で取引される価格による評価方法であり、市場における財貨・サービスの取引に係る要素全般で構成する価格構造を反映した表示である。

図4 一人当たり県民(国民)所得の推移



(3) 県内総生産（支出側） 名目：4兆2,825億円 前年度比 1.0%増
 実質：4兆3,064億円 前年度比 2.0%増

表4 県内総生産（支出側、名目）

(単位:億円、%)

項 目	実 数		対前年度増加率		構成比	
	令和2年度 2020	令和3年度 2021	令和2年度 2020	令和3年度 2021	令和2年度 2020	令和3年度 2021
1 民間最終消費支出	24,027	24,756	-4.7	3.0	56.7	57.8
(1)家計最終消費支出	22,996	23,757	-5.6	3.3	54.3	55.5
(2)対家計民間非営利団体最終消費支出	1,031	999	21.1	-3.1	2.4	2.3
2 地方政府等最終消費支出	8,108	8,357	4.0	3.1	19.1	19.5
3 県内総資本形成	11,824	11,711	-10.6	-1.0	27.9	27.3
(1)総固定資本形成	12,043	11,873	-7.2	-1.4	28.4	27.7
a 民間	8,748	8,642	-8.6	-1.2	20.6	20.2
(a)住宅	1,460	1,414	-1.4	-3.2	3.4	3.3
(b)企業設備	7,288	7,229	-10.0	-0.8	17.2	16.9
b 公的	3,295	3,231	-3.2	-1.9	7.8	7.5
(a)住宅	21	28	-29.2	30.3	0.1	0.1
(b)企業設備	571	615	-10.5	7.6	1.3	1.4
(c)一般政府(中央政府等・地方政府等)	2,702	2,588	-1.2	-4.2	6.4	6.0
(2)在庫変動	-220	-162	—	—	-0.5	-0.4
a 民間企業	-113	-152	—	—	-0.3	-0.4
b 公的(公的企業・一般政府)	-107	-10	—	—	-0.3	-0.0
4 財貨・サービスの移出入(純)・統計上の不突合	-1,570	-1,999	—	—	-3.7	-4.7
(1)財貨・サービスの移出入(純)	614	800	—	—	1.4	1.9
(2)統計上の不突合	-2,184	-2,798	—	—	-5.2	-6.5
5 県内総生産(支出側)(1+2+3+4)	42,388	42,825	-1.9	1.0	100.0	100.0
(参考)域外からの要素所得(純)	634	874	—	—	1.5	2.0
県民総所得(市場価格表示)	43,021	43,700	-2.5	1.6	101.5	102.0

<県民経済計算とは>

私たちは経済活動を営むことで、商品やサービスを生産し、新たな価値を生み出しています。この新たな価値を「付加価値」といいます。

「付加価値」とは、具体的には「生産」された商品やサービスの額（＝産出額）から原材料や部品代など（＝中間投入）を差し引いたもので、新たに付け加えられた価値のことです。この「付加価値」が労働者や企業に賃金や利潤などの所得として「分配」され、さらにはその所得が消費、投資などの形で「支出」されます。

経済活動は「生産」→「分配」→「支出」と循環していますが、この三つは同じ付加価値を異なる三つの側面から見たものであり、概念上一致すべきものです。これを「三面等価の原則」といいます。

県民経済計算は、一年間に生み出された「付加価値」を「生産・分配・支出」の三つの側面からとらえることで、山形県経済の実態（経済の循環構造、規模及び経済成長など）を明らかにする「ものさし」となります。

主要な統計調査結果から

★ 人口〔令和6年7月の概況〕(令和6年8月1日現在) (図1)

令和6年8月1日現在の山形県の人口は、1,012,728人(男491,569人・女521,159人)で、前月に比べ815人減少した。

内訳をみると、自然動態で840人減少(出生443人・死亡1,283人)、社会動態で25人増加(県外転入1,144人・県外転出1,119人)した。市町村別でみると、増加したのは1市、減少したのは34市町村であった。

世帯数は、402,004世帯で、前月に比べ87世帯増加した。

★ 賃金・労働時間・雇用〔山形県内事業所・規模「5人以上」〕(令和6年6月分) (図2)

1 賃金

調査産業計の一人平均現金給与総額は446,517円で、前年同月比4.9%の増加となった。

これをきまって支給する給与(定期給与)と特別に支払われた給与に分けてみると、きまって支給する給与は251,974円で、前年同月比1.6%増、特別に支払われた給与は194,543円となった。

2 労働時間

調査産業計の一人平均総実労働時間は149.6時間で、前年同月比2.3%減となった。

このうち、所定内労働時間は、139.4時間で前年同月比2.8%減、所定外労働時間は、10.2時間で、前年同月比6.3%増となった。

3 雇用

調査産業計の常用労働者数は375,038人で、前年同月比0.1%減となった。

また、常用労働者数中のパートタイム労働者比率は25.3%で、前年同月差1.3ポイント増となった。

★ 鉱工業指数〔令和2年基準〕(令和6年6月分) (図3)

山形県の生産指数(季節調整済)は109.4で、前月に比べ1.3%減少し、2ヶ月ぶりの低下となった。

業種別にみると、化学工業、窯業・土石製品工業など5業種が上昇し、電子部品・デバイス工業、情報通信機械工業など17業種で低下した。

在庫指数(季節調整済)は109.9で、前月に比べ2.5%低下し、2ヶ月ぶりの低下となった。

★ 消費者物価指数〔令和2年基準〕(令和6年7月分) (図4)

山形市消費者物価指数の総合指数は109.5で、前年同月比は2.9%の上昇、前月比は0.2%の上昇であった。

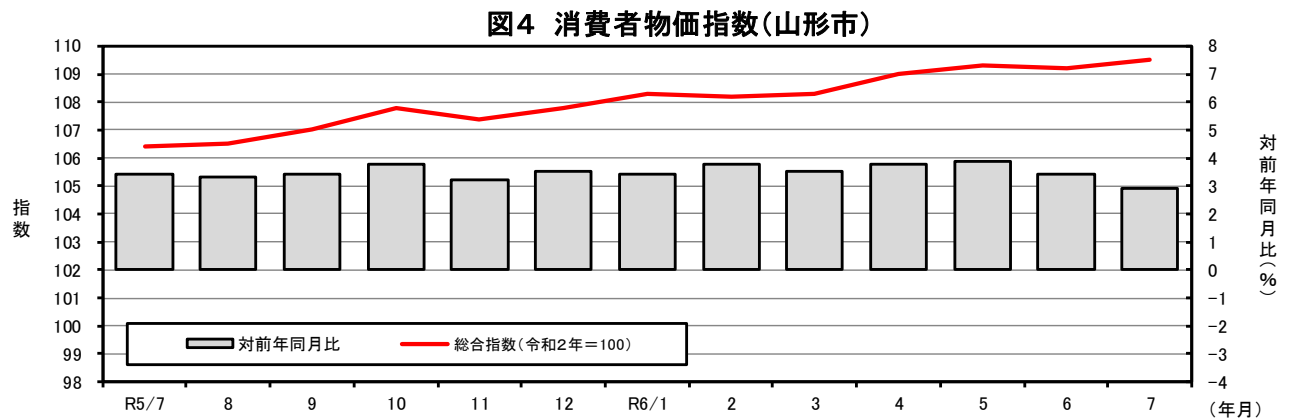
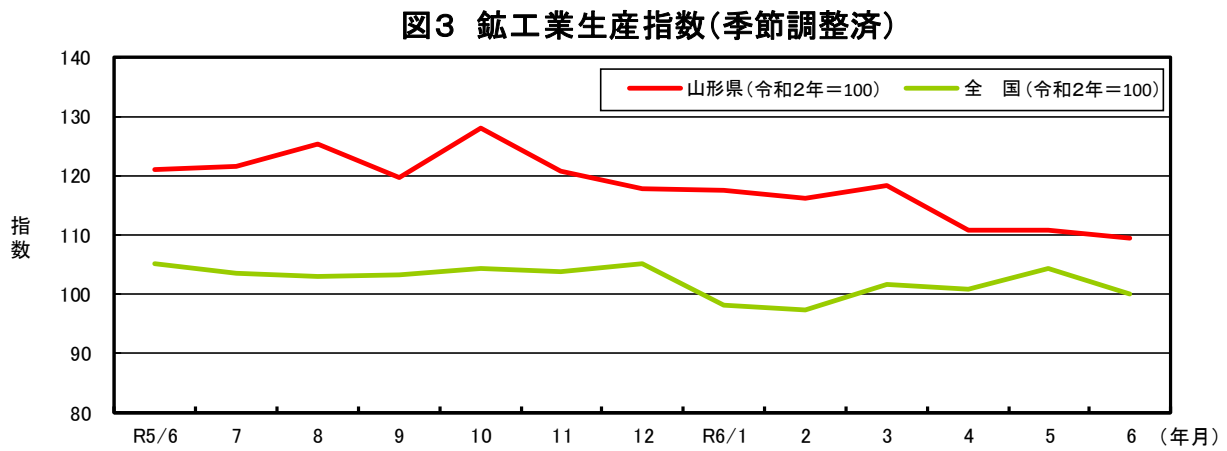
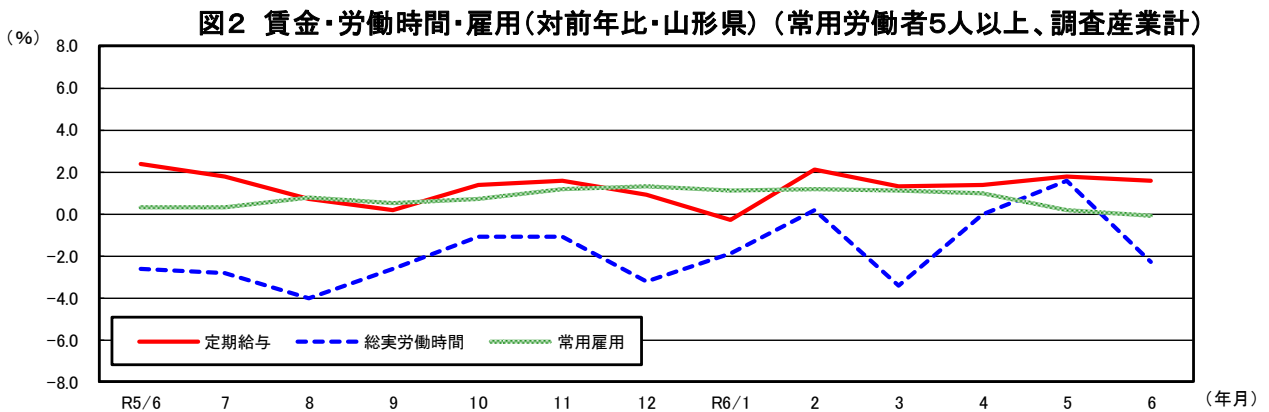
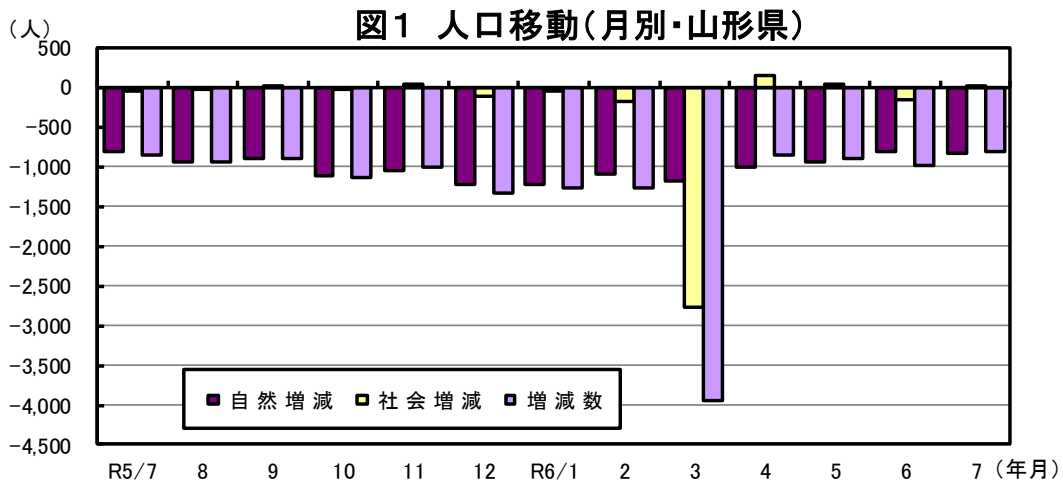
生鮮食品を除く総合指数は109.2で、前年同月比は2.9%の上昇、前月比は0.3%の上昇であった。

生鮮食品及びエネルギーを除く総合指数は107.3で、前年同月比は2.2%の上昇、前月比は同水準であった。

〔総合指数の前月比に寄与した主な内訳〕

上昇・・・電気代(光熱・水道)、教養娯楽サービス(教養娯楽)

下落・・・果物(食料)、穀類(食料)



1 主要統計指標

(山形県)

年 別 月	人 口 各年10月1日 各月1日	常用雇用 指 数 (事業所規模5人以上) 令和2年=100	名目賃金 指 数 (定期) 倍	有 効 求人倍率 (季節調整値) 倍	労 働 力		鉱工業生産指数		消費者 物価指数 (山形市) 令和2年 =100	家 計 (山形市) (勤労者世帯1か月間) 実 収 入 実 支 出 円	
					就 業 者	完 全 失 業 率	原 指 数	季節調整 済 指 数		令和2年 =100	円
					(年平均) (四半期平均) 千人	%	令和2年=100				
令和 3年	1,054,729	98.6	103.4	1.27	576	2.0	109.1	...	100.0	605,198	464,228
4	1,040,971	100.1	107.4	1.56	581	1.9	117.4	...	102.5	628,688	404,666
5	1,026,228	101.0	109.1	1.43	574	1.7	122.0	...	106.0	664,947	488,030
令和5年 7月	1,028,904	100.9	110.0	1.41			118.4	121.6	106.4	701,776	450,806
8	1,028,055	101.2	109.1	1.39			122.0	125.3	106.5	596,070	404,822
9	1,027,116	100.8	108.3	1.39	583	1.7	125.0	119.8	107.0	525,891	662,954
10	1,026,228	101.1	109.8	1.37			134.5	128.0	107.8	633,025	415,613
11	1,025,099	101.7	110.4	1.33			130.8	120.7	107.4	491,483	405,972
12	1,024,093	102.2	109.0	1.35	567	1.7	125.5	117.8	107.8	1,170,438	605,148
6年 1	1,022,760	102.2	107.3	1.30			108.3	117.5	108.3	488,798	421,597
2	1,021,486	102.0	109.1	1.32			111.1	116.1	108.2	676,303	447,682
3	1,020,218	101.3	109.0	1.32	560	2.1	125.3	118.3	108.3	515,344	481,542
4	1,016,262	101.9	110.5	1.33			107.6	110.8	109.0	631,971	445,168
5	1,015,413	101.1	110.2	1.32			r99.6	r110.8	109.3	503,650	422,241
6	1,014,517	100.7	111.2	1.28	573	1.7	p105.2	p109.4	109.2	901,316	378,467
7	1,013,543	1.30			109.5	701,830	407,219
8	1,012,728
資料出所	県 統 計 企 画 課	山形労働局 職業安定部	総 務 省	県 統 計 企 画 課	総 務 省						

(全国)

年 別 月	人 口 万人 各年10月1日 各月1日	常用雇用 指 数 (事業所規模5人以上) 令和2年=100	名目賃金 指 数 (定期) 倍	有 効 求人倍率 (季節調整値) 倍	労 働 力		鉱工業生産指数		消費者 物価指数 令和2年 =100	家 計 (勤労者世帯1か月間) 実 収 入 実 支 出 円	
					就 業 者	完 全 失 業 率	原 指 数	季節調整 済 指 数		令和2年 =100	円
					万人	%	令和2年=100				
令和 3年	12,550	101.1	100.5	1.13	6,713	2.8	105.4	...	99.8	605,316	422,103
4	12,495	102.0	101.9	1.28	6,723	2.6	105.3	...	102.3	617,654	437,368
5	p12,434	103.9	103.0	1.31	6,747	2.6	103.9	...	105.6	608,182	432,269
令和5年 7月	12,452	103.7	103.5	1.30	6,772	2.6	105.1	103.5	105.7	637,866	431,090
8	12,444	103.6	102.6	1.30	6,773	2.6	96.1	103.1	105.9	544,043	406,276
9	12,435	103.7	103.0	1.29	6,787	2.6	107.0	103.2	106.2	487,499	400,473
10	12,435	103.9	103.7	1.29	6,771	2.5	106.3	104.4	107.1	559,898	427,044
11	12,434	104.2	103.6	1.27	6,780	2.5	106.9	103.8	106.9	494,181	392,200
12	12,430	104.3	103.7	1.27	6,754	2.5	106.4	105.0	106.8	1,099,805	540,273
6年 1	12,414	103.2	104.7	1.27	6,714	2.4	92.4	98.0	106.9	497,383	402,498
2	12,411	103.1	105.3	1.26	6,728	2.6	97.0	97.4	106.9	561,495	403,548
3	r12,400	102.7	106.4	1.28	6,726	2.6	110.0	101.7	107.2	513,734	447,971
4	p12,400	103.9	108.0	1.26	6,750	2.6	100.7	100.8	107.7	566,457	458,466
5	p12,393	104.3	107.4	1.24	6,766	2.6	97.7	104.4	108.1	500,231	442,707
6	p12,389	104.6	108.2	1.23	6,822	2.5	99.7	100.0	108.2	957,457	444,068
7	p12,396	1.24	6,795	2.7	108.6	694,483	438,860
8	p12,385
資料出所	総 務 省	厚 生 労 働 省	総 務 省	総 務 省	経 済 産 業 省	総 務 省					

注：1) pは速報値、rは確定値。2) 人口は、令和2年国勢調査確定値を基に推計している。

3) 有効求人倍率は、新規学卒を除きパートタイムを含む季節調整値。年値は原数値。適及改訂した。

4) 労働力は、山形県：労働力調査の結果を都道府県別に時系列回帰モデルによって推計した四半期平均結果。

毎年1～3月期平均公表時に適及改定している。都道府県別に表章するように標本設計を行っておらず、標本規模も小さいことなどにより、全国の結果に比べ結果精度が十分に確保できないとみられることから、結果の利用に当たっては注意を要する。全国：月別の完全失業率は、季節調整値。5) 家計は、二人以上の世帯。山形県：標本数が少ないことから、標本誤差が大きく、必ずしも山形市の縮図とならないため、利用に当たっては注意を要する。

百貨店・スーパー 売上高	宿泊旅行		銀行勘定		企業倒産		新設住宅 着工戸数	年 別
	客室稼働率	延べ 宿泊者数	預金残高	貸出残高	件数	負債総額		
百万円	%	人泊	百万円 (年末及び月末)		件	百万円	戸	月 別
139,783	36.2	3,451,400	4,915,897	2,460,405	41	7,934	5,187	令和 3年
139,134	43.0	4,040,420	4,954,598	2,515,458	47	6,755	4,526	4
...	47.9	4,502,550	4,981,219	2,609,097	50	18,609	4,608	5
12,287	47.6	400,390	4,998,528	2,557,222	8	685	411	令和 5年 7月
13,166	57.7	521,250	4,985,330	2,566,151	3	416	366	8
11,517	50.8	382,710	4,978,701	2,584,094	12	4,087	361	9
12,160	54.9	435,200	4,948,811	2,576,185	3	87	359	10
11,517	50.0	367,540	4,979,951	2,585,774	1	10	333	11
14,716	41.9	342,420	4,981,219	2,609,097	5	1,732	280	12
11,979	39.6	354,130	4,915,697	2,594,893	3	111	186	6年 1
11,008	48.7	395,730	4,912,389	2,620,124	6	1,446	318	2
12,306	44.7	382,670	4,995,017	2,659,007	13	1,327	402	3
11,666	41.3	331,640	5,024,713	2,640,645	4	267	466	4
12,109	46.8	386,540	4,960,283	2,655,016	7	3,778	294	5
11,839	52.8	430,420	6	470	470	6
...	5	1,183	515	7
...	7	2,801	...	8
経済産業省	国土交通省観光庁		日本銀行山形事務所		(株)東京商工リサーチ 山形支店		県建築 住宅課	資料出所

百貨店・スーパー 売上高	宿泊旅行		銀行勘定		企業倒産		新設住宅 着工戸数	年 別
	客室稼働率	延べ 宿泊者数	預金残高	貸出残高	件数	負債総額		
億円	%	人泊	億円 (年末及び月末)		件	百万円	戸	月 別
199,071	34.3	317,773,850	9,038,435	5,422,212	6,030	1,150,703	856,484	令和 3年
206,603	46.6	450,458,460	9,322,443	5,654,464	6,428	2,331,443	859,529	4
...	57.4	592,752,190	9,653,505	5,879,522	8,690	2,402,645	819,623	5
18,741	58.1	52,543,200	9,646,290	5,747,857	758	162,137	68,151	令和 5年 7月
17,858	62.6	61,023,920	9,657,192	5,761,415	760	108,377	70,389	8
17,084	60.0	50,318,010	9,588,195	5,796,715	720	691,942	68,941	9
18,018	62.0	53,777,550	9,634,096	5,800,887	793	308,010	71,769	10
18,363	63.4	52,918,750	9,733,065	5,836,820	807	94,871	66,238	11
22,846	57.5	50,735,030	9,653,505	5,879,522	810	103,228	64,586	12
18,264	51.2	45,650,120	9,702,148	5,887,427	701	79,123	58,849	6年 1
17,021	57.8	47,848,400	9,724,586	5,906,379	712	139,596	59,162	2
18,886	60.0	55,110,080	9,874,290	5,960,061	906	142,252	64,265	3
17,612	59.8	51,896,160	9,934,284	5,962,890	783	113,423	76,583	4
18,212	59.4	53,900,610	9,906,369	5,971,657	1,009	136,769	65,945	5
18,675	58.5	50,360,010	9,880,299	6,004,258	820	109,879	66,285	6
...	9,873,441	6,007,534	953	781,206	68,014	7
...	723	101,370	...	8
経済産業省	国土交通省観光庁		日本銀行		(株)東京商工リサーチ		国土交通省	資料出所

注：1) 百貨店・スーパー売上高とは、調査対象店舗の売上高の合計で、消費税を含む。2) 宿泊旅行は第2次速報値。(確報値公表後は確報値) 3) 企業倒産は、負債総額1,000万円以上・含内整理。4) 四捨五入の関係で、年計と各月の合計が一致しないことがある。

2 人 口

(1) 山形県推計人口

令和6年8月1日現在

月 地 市	別 域 別 別	人 口						世 帯 数
		総 数	男	女	国 勢 調 査	対 2 年 国 勢 調 査 増 減	対 前 月 増 減 数	
町	村	人	人	人	人	人	人	世帯
令和6年	6月	1,014,517	492,421	522,096	1,068,027	△53,510	△896	401,958
	7	1,013,543	491,965	521,578	1,068,027	△54,484	△974	401,917
	8	1,012,728	491,569	521,159	1,068,027	△55,299	△815	402,004
市	部 計	821,212	398,105	423,107	859,465	△38,253	△518	334,151
郡	部 計	191,516	93,464	98,052	208,562	△17,046	△297	67,853
村	山 地 域	510,943	247,703	263,240	531,855	△20,912	△254	204,156
最	上 地 域	64,798	31,225	33,573	70,922	△6,124	△86	23,862
置	賜 地 域	189,481	93,531	95,950	201,846	△12,365	△182	75,133
庄	内 地 域	247,506	119,110	128,396	263,404	△15,898	△293	98,853
山	形 市	240,324	115,469	124,855	247,590	△7,266	△41	104,430
米	沢 市	77,133	38,465	38,668	81,252	△4,119	△68	33,633
鶴	岡 市	115,417	55,640	59,777	122,347	△6,930	△135	46,002
酒	田 市	94,386	45,417	48,969	100,273	△5,887	△104	39,516
新	庄 市	32,112	15,382	16,730	34,432	△2,320	△22	12,715
寒	河 江 市	38,970	18,957	20,013	40,189	△1,219	△15	14,229
上	山 市	27,238	13,104	14,134	29,110	△1,872	△36	10,528
村	山 市	20,672	10,110	10,562	22,516	△1,844	△19	7,447
長	井 市	24,877	12,239	12,638	26,543	△1,666	△13	9,602
天	童 市	60,589	29,525	31,064	62,140	△1,551	△34	23,171
東	根 市	47,498	23,401	24,097	47,682	△184	14	17,331
尾	花 沢 市	13,235	6,518	6,717	14,971	△1,736	△19	4,661
南	陽 市	28,761	13,878	14,883	30,420	△1,659	△26	10,886
山	辺 町	13,033	6,335	6,698	13,725	△692	△16	4,569
中	山 町	10,136	4,950	5,186	10,746	△610	△13	3,563
河	北 町	16,446	8,035	8,411	17,641	△1,195	△17	6,080
西	川 町	4,407	2,143	2,264	4,956	△549	△7	1,646
朝	日 町	5,634	2,800	2,834	6,366	△732	△11	2,046
大	江 町	6,925	3,470	3,455	7,646	△721	△22	2,476
大	石 田 町	5,836	2,886	2,950	6,577	△741	△18	1,979
金	山 町	4,533	2,227	2,306	5,071	△538	△7	1,522
最	上 町	7,225	3,528	3,697	8,080	△855	△23	2,525
舟	形 町	4,575	2,226	2,349	5,007	△432	△10	1,561
真	室 川 町	6,387	3,065	3,322	7,203	△816	△3	2,197
大	蔵 村	2,683	1,327	1,356	3,028	△345	△2	908
鮭	川 村	3,545	1,701	1,844	3,902	△357	△6	1,156
戸	沢 村	3,738	1,769	1,969	4,199	△461	△13	1,278
高	島 町	20,991	10,265	10,726	22,463	△1,472	△19	7,442
川	西 町	13,311	6,528	6,783	14,558	△1,247	△14	4,405
小	国 町	6,445	3,287	3,158	7,107	△662	△1	2,737
白	鷹 町	11,926	5,905	6,021	12,890	△964	△27	4,351
飯	豊 町	6,037	2,964	3,073	6,613	△576	△14	2,077
三	川 町	7,242	3,513	3,729	7,601	△359	△18	2,378
庄	内 町	18,623	8,931	9,692	20,151	△1,528	△15	6,613
遊	佐 町	11,838	5,609	6,229	13,032	△1,194	△21	4,344

注：本表は、令和2年国勢調査結果確定値を基に推計したものである。

資料：県統計企画課「山形県の人口と世帯数」

(2) 人口動態

(山形県)

年 別 月 別	自 然 動 態 (A)			社 会 動 態 (B)			実 増 減 (A) + (B)
	出 生	死 亡	増 減	県外転入	県外転出	増 減	
	人	人	人	人	人	人	人
令和 3年	5,922	15,940	△10,018	13,453	16,733	△3,280	△13,298
4	5,722	16,259	△10,537	14,484	17,705	△3,221	△13,758
5	5,414	16,996	△11,582	14,862	18,023	△3,161	△14,743
令和5年 7月	451	1,251	△800	1,060	1,109	△49	△849
8	492	1,421	△929	1,114	1,124	△10	△939
9	410	1,312	△902	1,028	1,014	14	△888
10	442	1,560	△1,118	963	974	△11	△1,129
11	407	1,450	△1,043	863	826	37	△1,006
12	386	1,600	△1,214	801	920	△119	△1,333
6年 1	413	1,640	△1,227	860	907	△47	△1,274
2	367	1,455	△1,088	908	1,088	△180	△1,268
3	349	1,527	△1,178	2,637	5,415	△2,278	△3,956
4	412	1,413	△1,001	2,578	2,426	152	△849
5	430	1,376	△946	1,068	1,018	50	△896
6	331	1,144	△813	818	979	△161	△974
7	443	1,283	△840	1,144	1,119	25	△815

注：年の動態は、前年10月1日から当年9月30日までの1年間。

資料：県統計企画課「山形県の人口と世帯数」

(山形県)

年 別 月 別	出 生 率	死 亡 率	乳 児 死 亡		死 産		婚 姻		離 婚	
			総 数	乳 児 死 亡 率	総 数	死 産 率	総 数	婚 姻 率	総 数	離 婚 率
			人		人		件		件	
令和 3年	5.6	15.0	6	1.0	98	16.3	3,386	3.2	1,240	1.18
4	5.5	16.3	16	2.8	114	19.7	3,184	3.1	1,197	1.16
5	5.1	16.7	12	2.3	107	20.3	2,971	2.9	1,223	1.20
令和5年 4月	-	...	3	...	227	...	94	...
5	-	...	5	...	278	...	111	...
6	-	...	9	...	229	...	95	...
7	-	...	6	...	177	...	95	...
8	2	...	7	...	337	...	95	...
9	1	...	8	...	217	...	97	...
10	1	...	9	...	201	...	91	...
11	1	...	11	...	282	...	100	...
12	3	...	13	...	233	...	120	...
6年 1	-	...	14	...	261	...	100	...
2	-	...	7	...	211	...	89	...
3	2	...	12	...	353	...	131	...
4	1	...	5	...	191	...	104	...

注：1) 実数はいずれも日本人で県内に住所があるものの数字。 2) 出生率・死亡率・婚姻率・離婚率は、日本人人口1,000人に対するそれぞれの割合。乳児死亡率は出生1,000人、死産率は出産1,000人に対するそれぞれの割合。

3) 率計算の基礎は、年率については、各年10月1日現在の日本人人口による。 4) 令和4年の年計及び月別は確定数。

資料：厚生労働省「人口動態総覧」

3 賃金・労働

(1) 名目賃金指数—きまって支給する給与— (山形県・全国)

令和2年=100

年 月	別 業 業 計	調査															全 国		
		建設業	製造業	電気・ ガス業	情報 通信業	運輸業、 郵便業	卸売業、 小売業	金融業、 保険業	不動産 業、物品 賃貸業	学 術 研 究 等	宿泊業、 飲食サー ビス業	生活関連 サービス 業等	教育、 習 習 支 援 業	医療、 福 祉	複 合 サービ ス業	サービ ス業	調 査 調 査 産 業 計	製 造 業	
令和3年平均		103.4	97.1	104.8	104.9	100.8	106.1	104.2	96.6	94.3	91.8	94.9	107.7	103.4	106.0	101.3	104.5	100.5	101.7
令和4年平均		107.4	101.9	110.3	104.5	109.4	114.3	106.7	99.6	102.3	96.9	105.7	129.5	105.0	105.6	102.0	110.8	101.9	102.3
令和5年平均		109.1	105.5	109.0	112.3	118.9	134.5	104.6	101.8	120.5	108.3	108.0	121.9	108.5	110.4	104.5	103.8	103.0	103.6
令和5年 6月		110.1	107.6	110.3	110.2	120.3	124.0	105.2	104.4	160.3	113.4	104.2	133.9	105.9	110.9	107.9	109.7	103.7	104.3
	7	110.0	107.4	109.7	110.4	114.5	152.7	108.6	99.3	115.3	104.1	107.2	112.7	106.4	109.5	103.5	100.8	103.5	104.2
	8	109.1	104.0	107.9	110.5	117.0	145.3	108.2	97.4	91.5	104.4	109.1	113.3	110.9	109.7	101.7	100.6	102.6	103.0
	9	108.3	102.2	109.2	112.1	116.8	144.7	104.8	96.5	90.9	102.5	103.3	106.1	110.6	109.6	102.1	100.1	103.0	104.2
	10	109.8	103.2	109.4	113.3	117.3	148.5	109.4	102.5	94.6	104.8	104.5	107.4	111.2	110.3	107.8	101.2	103.7	104.8
	11	110.4	104.6	110.0	115.3	116.9	146.9	107.2	97.3	94.6	105.4	109.3	111.5	112.8	113.0	106.8	103.5	103.6	105.3
	12	109.0	104.2	109.3	112.6	117.9	149.6	101.6	98.4	89.1	104.2	103.5	120.1	112.4	111.1	108.7	102.7	103.7	104.7
6年 1		107.3	100.4	108.0	113.8	111.9	134.8	99.8	97.3	112.4	106.8	111.1	104.2	118.4	108.8	112.8	102.5	104.7	102.5
	2	109.1	98.6	110.3	117.4	110.5	135.1	101.7	97.0	112.4	108.5	111.5	120.6	121.7	110.0	113.7	104.8	105.3	104.1
	3	109.0	104.9	109.4	97.2	108.7	132.7	99.9	101.2	110.7	108.2	114.2	121.6	122.0	109.2	108.6	107.1	106.4	104.7
	4	110.5	100.5	111.4	98.1	108.8	140.7	102.5	100.7	109.9	107.2	114.7	118.8	120.8	112.4	111.8	108.0	108.0	106.7
	5	110.2	99.2	110.4	97.5	110.9	139.4	101.9	102.1	109.3	108.3	109.3	118.7	121.5	110.3	111.6	109.9	107.4	106.0
	6	111.2	102.0	112.0	97.2	111.3	139.8	103.4	95.8	111.5	108.9	104.7	119.2	120.9	112.0	113.5	110.0	108.2	107.4

資料：県…県統計企画課「毎月勤労統計調査地方調査結果速報」（事業所規模5人以上）、全国…厚生労働省「毎月勤労統計調査速報」（事業所規模5人以上）（2）～（6）についても同じ。

(2) 労働時間指数—総実労働時間— (山形県・全国)

令和2年=100

年 月	別 業 業 計	調査															全 国		
		建設業	製造業	電気・ ガス業	情報 通信業	運輸業、 郵便業	卸売業、 小売業	金融業、 保険業	不動産 業、物品 賃貸業	学 術 研 究 等	宿泊業、 飲食サー ビス業	生活関連 サービス 業等	教育、 習 習 支 援 業	医療、 福 祉	複 合 サービ ス業	サービ ス業	調 査 調 査 産 業 計	製 造 業	
令和3年平均		102.9	98.5	102.6	103.5	99.3	111.1	106.7	103.9	92.8	90.8	99.0	87.8	109.2	102.0	101.5	102.5	100.7	101.8
令和4年平均		104.2	99.0	102.0	104.5	100.6	121.3	107.0	106.8	95.4	92.0	109.2	95.2	110.7	102.7	97.8	101.3	100.8	102.2
令和5年平均		102.1	98.5	99.2	102.2	101.6	122.7	99.5	107.2	97.3	101.4	110.6	100.4	104.5	102.7	96.7	100.6	100.9	102.5
令和5年 6月		106.7	105.0	104.4	110.3	103.8	125.3	102.8	116.6	90.0	108.9	109.2	106.1	111.8	105.9	101.7	107.9	105.4	107.4
	7	104.4	103.4	101.6	98.8	105.2	125.9	103.9	104.8	104.1	96.8	112.4	95.1	109.6	103.2	95.6	101.4	102.6	105.5
	8	97.4	92.2	92.1	101.6	102.3	122.3	100.7	101.8	87.0	88.2	112.6	94.9	82.2	101.4	94.6	97.9	97.6	96.2
	9	102.7	101.1	101.1	96.6	103.1	125.9	100.4	102.7	92.1	98.9	105.1	87.5	109.0	102.5	96.1	101.9	101.0	103.6
	10	104.2	100.4	101.1	109.5	104.8	125.6	102.5	110.2	88.8	103.6	108.3	90.9	117.0	103.8	100.4	102.1	102.4	105.0
	11	103.7	103.1	102.5	101.7	104.3	128.6	100.2	104.0	93.1	98.6	108.8	92.5	110.4	102.7	98.3	102.1	102.4	106.9
	12	101.3	97.8	100.7	99.8	105.4	126.1	96.2	108.4	86.8	97.6	105.0	99.6	100.6	102.4	99.1	100.6	100.7	104.2
6年 1		94.1	80.5	88.3	94.3	97.2	128.6	93.6	97.9	89.6	82.6	108.8	88.8	99.6	96.4	105.5	97.2	95.3	92.0
	2	100.3	96.6	100.4	98.6	102.1	131.2	96.4	95.3	97.1	90.3	107.1	96.3	106.2	98.7	96.0	101.4	99.6	102.5
	3	99.4	97.1	98.4	98.5	98.6	126.5	93.4	100.9	97.6	91.1	112.9	97.5	102.1	98.9	98.8	103.1	100.9	102.1
	4	104.9	98.5	101.7	103.5	108.1	134.9	99.8	107.4	102.9	94.3	113.5	97.4	120.5	105.0	106.9	105.7	104.7	105.3
	5	100.7	89.8	94.2	103.2	101.4	130.1	95.8	108.8	97.3	93.3	106.0	96.5	120.6	102.4	106.7	103.9	101.3	98.2
	6	104.0	97.5	102.3	97.0	108.1	126.7	99.3	102.7	105.3	94.4	99.4	98.7	120.2	103.4	108.4	107.5	103.7	105.5

(3) 現金給与額 (山形県)

産 業 別	現金給与総額		きまって支給する給与				特別給与	
			きまって支給する給与		所定内給与			
	6月分	対前年同月比	6月分	対前年同月比	6月分	対前年同月比	6月分	対前年同月差
	円	%	円	%	円	%	円	円
調査産業計	446,517	4.9	251,974	1.6	235,141	1.3	194,543	16,659
建設業	469,390	15.8	289,297	△5.5	277,626	△4.5	180,093	80,733
製造業	422,421	△0.9	265,933	2.0	245,280	2.6	156,488	△9,014
電気・ガス業	984,857	7.6	368,023	△10.9	346,771	△8.5	616,834	114,438
情報通信業	635,411	△6.9	337,011	△7.0	323,075	2.4	298,400	△21,342
運輸業, 郵便業	314,314	2.7	314,314	12.7	244,370	1.9	0	△26,831
卸売業, 小売業	235,194	11.6	188,961	1.2	180,409	0.1	46,233	22,195
金融業, 保険業	664,540	△3.9	292,896	△8.1	280,529	△6.1	371,644	△1,423
不動産業, 物品賃貸業	338,712	△73.7	257,713	△29.2	244,014	△27.3	80,999	△841,697
学術研究等	792,276	34.9	308,762	△3.5	293,468	△3.8	483,514	216,147
宿泊業, 飲食サービス業	135,053	8.7	113,693	△0.9	107,958	0.0	21,360	11,977
生活関連サービス業等	283,017	9.0	192,469	△8.1	170,527	△14.8	90,548	40,246
教育, 学習支援業	977,141	5.6	350,704	11.4	344,594	10.5	626,437	15,793
医療, 福祉	588,428	12.5	272,742	2.5	256,683	2.6	315,686	58,703
複合サービス事業	550,079	△13.8	305,731	3.4	280,777	1.3	244,348	△98,076
サービス業	284,325	△4.6	207,897	1.2	193,146	1.2	76,428	△16,477

注：1) 現金給与総額はきまって支給する給与と特別給与の合計。きまって支給する給与は、所定内給与と超過労働給与の合計。合計。2) 令和6年の前年同月比等については、令和5年にベンチマーク更新を実施した参考値と令和6年の値を比較して算出しているため、指数から算出した場合と一致しない。(4)(5)についても同じ。

(4) 労働時間及び出勤日数 (山形県)

産 業 別	総実労働時間						出 勤 日 数	
			所定内労働時間		所定外労働時間			
	6月分	対前年同月比	6月分	対前年同月比	6月分	対前年同月比	6月分	対前年同月差
	時間	%	時間	%	時間	%	日	日
調査産業計	149.6	△2.3	139.4	△2.8	10.2	6.3	19.2	△0.6
建設業	162.1	△6.9	156.0	△5.5	6.1	△32.3	20.9	△1.1
製造業	162.4	△2.1	152.2	△1.8	10.2	△5.5	19.9	△0.3
電気・ガス業	140.9	△12.1	134.0	△11.5	6.9	△23.4	18.0	△2.4
情報通信業	167.6	3.8	157.6	3.5	10.0	8.7	20.7	0.1
運輸業, 郵便業	200.8	1.4	163.8	△0.8	37.0	11.8	22.5	0.1
卸売業, 小売業	132.7	△2.6	126.5	△3.0	6.2	5.1	18.8	△0.3
金融業, 保険業	138.5	△11.8	131.7	△9.2	6.8	△43.8	18.4	△1.7
不動産業, 物品賃貸業	165.6	17.3	157.4	23.1	8.2	△37.9	20.9	2.2
学術研究等	151.3	△12.8	145.9	△9.1	5.4	△57.1	19.4	△1.7
宿泊業, 飲食サービス業	92.1	△10.1	86.9	△10.4	5.2	△5.5	14.6	△0.9
生活関連サービス業等	139.0	△5.4	126.8	△10.0	12.2	103.4	18.1	△1.6
教育, 学習支援業	165.9	5.9	140.0	△0.4	25.9	60.9	19.1	△0.1
医療, 福祉	144.3	△2.3	139.0	△2.9	5.3	17.8	19.2	△0.6
複合サービス事業	162.3	5.8	149.3	3.5	13.0	38.3	19.9	0.3
サービス業	150.7	△0.1	141.3	0.3	9.4	△4.0	18.9	△1.1

(5) 常用労働者数及び労働異動率 (山形県)

産 業 別	常 用 労 働 者							
	労働者数		入職率		離職率		パートタイム労働者比率	
	6月末	対前年同月比	6月分	対前年同月差	6月分	対前年同月差	6月分	対前年同月差
	人	%	%	ポイント	%	ポイント	%	ポイント
調査産業計	375,038	△0.1	1.31	△0.24	1.37	△0.27	25.3	1.3
建設業	24,347	△2.3	2.64	1.55	0.79	△0.04	5.3	2.5
製造業	91,274	△0.9	0.59	△0.28	0.88	0.09	10.3	△0.3
電気・ガス業	1,760	16.4	1.14	0.05	0.57	△2.35	5.0	1.5
情報通信業	2,855	△6.8	0.91	0.02	0.70	△1.55	3.2	0.8
運輸業, 郵便業	17,228	3.1	0.98	0.95	0.90	△0.29	6.7	1.4
卸売業, 小売業	62,954	1.9	1.37	△0.18	2.30	△0.53	51.4	1.8
金融業, 保険業	9,086	5.3	0.94	0.19	2.44	2.35	6.5	0.2
不動産業, 物品賃貸業	2,274	△8.8	0.13	△0.11	0.87	0.44	13.7	4.3
学術研究等	5,784	3.2	0.00	△0.14	0.58	△1.89	17.4	8.7
宿泊業, 飲食サービス業	22,511	△1.2	5.06	△1.15	2.82	△2.02	79.6	8.7
生活関連サービス業等	9,686	△0.6	1.68	0.51	1.32	△3.00	47.4	0.6
教育, 学習支援業	26,811	3.2	0.49	△1.06	0.11	0.02	15.8	△2.9
医療, 福祉	70,005	0.0	0.90	△0.83	1.14	△0.10	25.2	3.1
複合サービス事業	3,971	△4.3	2.46	1.73	0.59	△0.09	10.9	△0.4
サービス業	24,492	△6.6	1.85	△0.50	2.46	0.28	15.7	△4.9

注：入職率及び離職率は、前月末常用労働者数に対する当月の常用労働者の増減率。

(6) 常用雇用指数 (山形県・全国)

令和2年=100

年 月	別 業 計	調 査 業 計	建 設 業	製 造 業	電 気 ・ ガ ス	情 報 通 信 業	運 輸 業 、 郵 便 業	卸 売 業 、 小 売 業	金 融 業 、 保 険 業	不 動 産 業 、 物 品 賃 貸 業	学 術 研 究 等	宿 泊 業 、 食 料 サ ー ビ ス	生 活 関 連 サ ー ビ ス 等	教 育 、 学 習 支 援 業	医 療 、 福 祉	複 合 サ ー ビ ス 業	サ ー ビ ス 業	全 国	
																		調 査 業 計	製 造 業
令和3年平均	98.6	100.8	100.3	98.1	100.5	84.0	100.3	99.8	98.8	96.2	96.5	99.2	92.5	101.1	99.6	96.2	100.5	98.9	
令和4年平均	100.1	98.2	99.0	71.3	101.7	100.6	100.3	85.5	90.0	95.2	99.6	97.0	110.8	101.7	97.4	102.0	101.3	98.0	
令和5年平均	101.0	96.8	100.6	67.6	102.9	102.7	100.2	84.4	87.1	90.1	108.0	100.1	114.3	101.7	88.1	103.0	103.1	98.2	
令和5年 6月	100.8	98.0	101.2	68.2	104.3	102.4	97.8	84.8	88.2	89.4	107.2	99.3	114.2	101.9	87.5	104.5	103.5	98.6	
7	100.9	97.9	100.1	67.1	104.3	102.8	98.4	84.1	88.6	89	110.1	99.1	114.3	102.5	87.5	103.4	103.7	98.5	
8	101.2	97.1	101.1	67.1	103.5	102.9	99.3	84.1	88.7	88.2	111.0	100.0	113.6	102.7	87.6	102.9	103.6	98.3	
9	100.8	95.7	100.8	65.3	102.7	102.6	99.0	84.0	88.6	87.4	110.7	99.9	115.0	101.9	85.1	102.3	103.7	98.2	
10	101.1	95.3	100.8	65.4	102.5	102.3	99.5	85.3	88.7	87.2	113.6	101.3	115.5	102.0	85.1	100.8	103.9	98.2	
11	101.7	96.1	100.2	65.4	100.1	102.4	101.5	86.4	84.6	88.5	118.8	97.3	115.7	102.6	85.5	101.2	104.2	98.2	
12	102.2	95.3	101.2	66.1	100.1	102.1	103.4	86.5	84.0	88.8	116.6	100.0	116.1	102.6	83.2	100.8	104.3	98.1	
6年 1	102.2	95.7	100.1	79.6	99.9	100.7	103.2	89.3	85.5	93.4	120.8	99.4	114.6	102.3	83.2	101.7	103.2	97.8	
2	102.0	94.2	100.3	79.5	99.8	100.8	102.3	89.2	85.5	94.2	119.4	99.5	115.3	102.5	83.5	101.9	103.1	97.7	
3	101.3	93.3	100.1	79.6	100.3	100.6	101.7	88.4	85.2	93.5	119.1	98.5	113.8	101.6	82.8	100.9	102.7	97.5	
4	101.9	93.3	101.3	79.0	98.6	104.8	100.0	90.3	83.6	91.8	123.0	98.6	117.2	101.9	82.0	98.2	103.9	98.6	
5	101.1	94.0	101.2	78.9	97.1	105.4	100.6	90.6	81.0	92.9	106.6	98.4	117.4	102.2	82.1	98.2	104.3	98.5	
6	100.7	95.7	100.3	79.4	97.2	105.6	99.7	89.3	80.4	92.3	105.9	98.7	117.8	101.9	83.7	97.6	104.6	98.5	

(7) 一般職業紹介状況 (山形県) (常用・原数値) <新規学卒を除き、パートタイムを含む>

年 月	新 規 求 職 申 込 件 数	月 間 有 効 求 職 者 数	新 規 求 人 数	月 間 有 効 求 人 数	就 職 件 数	充 足 数	新 規 求 人 倍 率	有 効 求 人 倍 率
令和3年度平均	4,049	16,894	7,675	21,095	1,438	1,412	1.90	1.25
令和4年度平均	4,054	16,283	8,549	23,965	1,494	1,468	2.11	1.47
令和5年度平均	4,185	16,858	7,722	21,878	1,469	1,426	1.85	1.30
令和5年 7月	3,686	16,216	7,897	21,502	1,329	1,271	2.14	1.33
8	3,743	16,156	7,402	21,656	1,160	1,128	1.98	1.34
9	3,997	16,551	8,305	22,439	1,376	1,343	2.08	1.36
10	4,124	16,862	7,985	22,387	1,477	1,417	1.94	1.33
11	3,558	16,340	6,332	21,003	1,328	1,256	1.78	1.29
12	3,310	15,481	7,485	20,772	1,224	1,163	2.26	1.34
6年 1	4,603	15,978	8,178	20,802	1,070	1,032	1.78	1.30
2	5,072	17,582	7,894	22,425	1,543	1,494	1.56	1.28
3	4,646	18,409	7,884	22,330	2,611	2,612	1.70	1.21
4	5,665	18,564	7,716	21,071	1,630	1,589	1.36	1.14
5	4,228	18,320	7,138	20,873	1,521	1,480	1.69	1.14
6	3,578	17,338	6,768	20,149	1,355	1,334	1.89	1.16
7	3,792	16,662	7,564	20,121	1,361	1,317	1.99	1.21

注：1) 新規求人倍率は、新規求職申込件数に対する新規求人数の倍率。2) 有効求人倍率は、月間有効求職者数に対する月間有効求人数の倍率。
資料：山形労働局

4 鉱工業・エネルギー

(1) 鉱工業生産指数・業種分類（原指数）

(山形県)

令和2年=100

年 月	別 別	鉱工業	製造工業							化学工業	食料品工業	鉱業
			汎用・生産用 機械工業	汎用・業務用 機械工業	情報通信 機械工業	電子部品・ デバイス工業	輸送機械 工業	窯業・土石 製品工業				
ウ	エ	イト	10000.0	9990.7	1130.4	678.8	2765.3	450.9	443.9	1620.3	1032.9	9.3
	令和	3年	109.1	109.2	120.7	100.9	111.0	118.3	108.2	111.6	98.2	103.0
		4	117.4	117.5	150.1	79.1	129.4	118.1	116.6	118.0	98.8	91.3
		5	122.0	122.1	148.1	86.8	144.6	119.6	60.6	134.7	95.4	80.8
	令和	5年	121.2	121.2	154.9	105.7	130.8	127.8	62.5	131.4	96.4	84.2
		6月	118.4	118.5	163.5	79.6	119.6	127.2	60.5	140.6	93.9	77.8
		7	122.0	122.1	127.4	76.7	168.3	104.8	54.1	123.3	85.2	76.3
		8	125.0	125.1	122.9	99.2	162.6	124.2	58.6	137.5	84.0	76.9
		9	134.5	134.5	123.2	78.7	184.4	127.3	63.4	157.5	93.6	82.6
		10	130.8	130.8	131.5	73.3	179.1	126.5	64.4	139.5	95.3	80.7
		11	125.5	125.5	127.1	95.0	154.0	118.4	64.9	147.1	114.4	81.4
		12	108.3	108.4	106.4	83.1	146.9	93.3	49.3	114.4	88.6	74.9
	6年	1	111.1	111.1	149.2	74.9	133.3	102.3	53.9	110.6	92.1	71.7
		2	125.3	125.3	178.1	69.3	163.6	102.1	59.2	118.6	100.5	71.0
		3	107.6	107.6	107.7	75.6	129.9	103.3	56.1	115.8	100.5	77.7
	r	5	99.6	99.6	114.8	87.5	110.4	92.7	55.6	97.0	92.0	77.5
	p	6	105.2	105.2	120.9	83.1	106.2	107.7	61.5	133.1	89.7	73.1

(全国)

令和2年=100

年 月	別 別	鉱工業	製造工業							化学工業	プラスチック 製品工業	食料品・ たばこ工業	鉱業
			生産用 機械工業	汎用・業務用 機械工業	電子部品・ デバイス工業	電気・情報通信 機械工業	輸送機械 工業						
ウ	エ	イト	10000.0	9983.5	746.1	705.8	585.0	860.8	1502.4	1233.0	464.7	1377.9	16.5
	令和	3年	105.4	105.4	121.6	111.2	111.4	105.5	98.4	104.5	102.9	99.4	99.1
		4	105.3	105.3	134.0	115.2	104.8	104.6	97.6	103.6	100.8	98.7	94.9
		5	103.9	104.0	120.7	111.6	94.6	106.0	111.5	99.7	98.8	98.3	88.6
	令和	5年	108.2	108.2	133.9	119.1	98.1	115.7	116.6	99.1	103.9	101.4	88.9
		6月	105.1	105.2	116.4	110.6	93.4	103.1	116.8	102.7	102.9	101.6	87.0
		7	96.1	96.1	110.1	99.3	94.9	90.5	98.1	94.8	88.1	97.3	83.8
		8	107.0	107.0	123.7	117.1	100.2	107.4	122.9	99.6	102.4	97.9	86.4
		9	106.3	106.3	108.7	117.0	103.7	102.4	120.6	101.5	105.2	97.5	88.1
		10	106.9	107.0	116.0	109.7	102.3	101.7	124.1	102.5	106.1	100.8	90.2
		11	106.4	106.4	128.3	118.1	99.5	108.0	113.4	101.8	98.1	103.8	92.0
		12	92.4	92.4	107.6	96.7	91.4	91.1	93.7	97.1	86.9	83.0	83.5
	6年	1	97.0	97.0	110.6	103.4	91.0	99.4	98.1	94.7	94.2	91.9	86.9
		2	110.0	110.0	150.0	124.2	103.7	122.1	113.7	101.8	98.3	101.2	89.1
		3	100.7	100.7	118.1	98.5	98.6	93.1	100.6	101.0	99.1	104.9	81.3
		4	97.7	97.7	109.3	98.3	95.8	91.5	102.5	96.7	94.7	98.4	87.0
		5	99.7	99.7	112.2	100.9	95.9	102.1	107.0	93.9	101.3	98.6	84.6
		6											

注：1) ウェイトは付加価値額。なお、製造工業については、山形県：全22業種のうち主要7業種、全国：全14業種のうち主要8業種を掲載。2) pは速報値、rは確定値。

資料：県…県統計企画課「山形県鉱工業指数」 全国…経済産業省「鉱工業生産・出荷・在庫指数」

(2)、(3)についても同じ。

(2) 鉱工業生産指数・業種分類 (季節調整済指数)

(山形県)

令和2年=100

年 別 月 別	鉱工業	製造工業								鉱業
		製造工業	汎用・生産用 ・業務用機械工業	情報通信 機械工業	電子部品・ デバイス工業	輸送機械 工業	窯業・土石 製品工業	化学工業	食料品工業	
ウ エ イ ト	10000.0	9990.7	1130.4	678.8	2765.3	450.9	443.9	1620.3	1032.9	9.3
令和5年 4期	122.2	122.2	129.5	79.0	144.3	119.5	61.5	149.5	95.3	78.7
令和6年 1期	117.3	117.4	143.4	77.3	156.3	97.4	59.7	112.7	92.3	70.4
2期	110.3	110.3	115.5	100.1	138.1	107.4	57.8	109.5	94.5	77.8
令和5年 6月	121.0	121.0	146.2	92.5	150.3	123.9	59.8	121.0	97.1	81.6
7	121.6	121.7	156.5	91.0	139.6	122.1	57.3	137.2	96.2	81.6
8	125.3	125.4	129.7	77.2	167.4	118.8	53.5	140.9	95.2	83.6
9	119.8	119.8	125.3	80.8	139.1	118.3	54.7	148.5	92.9	79.5
10	128.0	128.0	129.5	81.7	149.0	121.4	57.0	161.1	95.3	79.0
11	120.7	120.7	133.4	72.7	147.4	117.5	64.9	143.8	93.1	77.4
12	117.8	117.8	125.6	82.7	136.6	119.5	62.5	143.7	97.4	79.7
6年 1	117.5	117.7	105.8	86.1	151.5	95.5	57.9	133.7	90.6	76.8
2	116.1	116.1	145.9	86.5	148.2	99.8	64.9	98.5	93.1	72.0
3	118.3	118.3	178.5	59.4	169.1	96.9	56.2	105.9	93.1	62.5
4	110.8	110.8	100.5	102.3	144.5	101.8	58.4	110.0	94.3	77.8
r 5	110.8	110.7	123.9	123.0	143.7	110.4	56.0	89.5	95.3	83.1
p 6	109.4	109.4	122.0	75.0	126.1	110.1	59.0	128.9	93.9	72.6

(全国)

令和2年=100

年 別 月 別	鉱工業	製造工業									鉱業
		製造工業	生産用 機械工業	汎用・業務用 機械工業	電子部品・ デバイス工業	電気・情報通信 機械工業	輸送機械 工業	化学工業	プラスチック 製品工業	食料品・ たばこ工業	
ウ エ イ ト	10000.0	9983.5	746.1	705.8	585.0	860.8	1502.4	1233.0	464.7	1377.9	16.5
令和5年 4期	104.4	104.4	118.1	113.2	97.7	103.9	115.7	99.6	100.7	98.1	87.4
令和6年 1期	99.0	99.0	115.8	104.7	97.7	97.4	100.9	98.4	94.6	97.1	84.0
2期	101.7	101.7	118.7	103.7	101.9	98.8	108.7	98.6	98.4	98.2	86.8
令和5年 6月	105.0	105.0	125.4	113.1	97.7	107.3	111.8	99.7	98.7	98.0	90.7
7	103.5	103.6	119.2	109.8	92.8	105.6	112.5	100.0	97.9	98.3	89.1
8	103.1	103.1	118.2	109.3	93.6	105.4	110.3	98.7	98.6	98.9	86.3
9	103.2	103.2	115.7	110.9	93.5	103.9	115.0	98.5	98.9	99.2	89.4
10	104.4	104.4	115.5	113.1	97.5	104.7	114.9	99.2	100.5	97.8	86.8
11	103.8	103.9	117.5	109.7	97.0	102.4	115.4	100.0	100.7	98.3	88.5
12	105.0	105.0	121.4	116.7	98.6	104.6	116.7	99.7	101.0	98.2	86.8
6年 1	98.0	98.0	114.0	104.1	94.7	96.6	105.1	99.6	95.1	95.4	82.0
2	97.4	97.4	110.3	103.6	94.9	97.0	93.0	95.6	94.6	96.9	85.3
3	101.7	101.7	123.1	106.3	103.6	98.7	104.7	100.0	94.1	99.0	84.7
4	100.8	100.8	128.1	103.1	102.3	96.3	102.9	96.9	95.9	97.7	83.8
5	104.4	104.4	119.4	108.5	104.7	101.4	115.4	102.2	100.6	98.9	88.3
6	100.0	100.0	108.7	99.6	98.6	98.6	107.8	96.6	98.6	97.9	88.3

注：四半期値は3か月の平均。

(3) 鉱工業在庫指数・業種分類 (季節調整済指数)

(山形県)

令和2年=100

年 別 月 別	鉱工業	業種分類								鉱業
		製造工業	汎用・生産用 ・業務用機械工業	情報通信 機械工業	電子部品・ デバイス工業	輸送機械 工業	窯業・土石 製品工業	化学工業	食料品工業	
ウ エ イ ト	10000.0	9902.6	721.2	489.8	1827.1	655.6	344.2	857.5	2237.0	97.4
令和5年 3期	115.1	115.2	147.5	180.1	112.5	134.4	51.9	205.9	98.8	106.5
令和6年 1期	114.2	114.3	167.1	82.7	113.4	129.6	49.0	208.3	106.2	103.9
2期	111.0	111.1	170.8	34.0	107.9	127.5	46.5	207.6	104.0	94.4
令和5年 6月	113.3	113.4	114.4	199.7	107.6	143.4	60.0	203.6	92.4	109.0
7	112.4	112.5	122.8	214.9	106.7	137.2	61.5	206.1	88.7	103.9
8	117.3	117.5	133.0	202.5	107.8	141.6	55.1	206.7	95.1	101.0
9	113.1	113.3	136.9	216.5	92.2	130.2	54.4	209.7	98.6	97.0
10	115.5	115.6	143.1	201.3	108.4	139.4	53.3	209.0	100.6	100.6
11	114.1	114.2	147.2	184.6	111.9	138.6	51.7	202.1	96.1	110.5
12	115.7	115.8	152.1	154.3	117.3	125.3	50.6	206.7	99.7	108.5
6年 1	111.8	111.9	161.7	101.1	108.2	120.4	49.0	194.6	105.9	104.1
2	112.4	112.5	174.0	59.9	111.0	135.8	52.1	196.6	107.9	105.5
3	118.5	118.6	165.7	87.0	120.9	132.6	46.0	233.6	104.9	102.2
4	110.4	110.6	171.9	28.8	111.5	110.9	52.5	225.7	103.2	95.5
r 5	112.7	112.9	175.0	41.1	105.8	134.7	45.5	208.1	106.4	91.3
p 6	109.9	109.9	165.5	32.2	106.4	137.0	41.4	188.9	102.3	96.3

(全国)

令和2年=100

年 別 月 別	鉱工業	業種分類									鉱業
		製造工業	生産用 機械工業	汎用・業務用 機械工業	電子部品・ デバイス工業	電気・情報通信 機械工業	輸送機械 工業	化学工業	プラスチック 製品工業	食料品・ たばこ工業	
ウ エ イ ト	10000.0	9985.0	757.5	512.8	479.0	621.6	606.2	1894.2	432.8	978.4	15.0
令和5年 4期	103.3	103.3	112.2	128.0	94.2	110.7	128.8	93.0	111.3	100.5	98.0
令和6年 1期	101.7	101.7	111.7	126.7	79.9	112.0	124.0	92.5	113.1	91.9	100.2
2期	102.8	102.8	115.6	132.1	79.4	115.5	135.4	91.3	111.6	98.6	102.6
令和5年 6月	105.5	105.5	114.1	127.6	114.6	121.9	125.0	95.3	113.1	94.5	97.9
7	105.7	105.8	116.4	128.1	112.2	119.6	130.4	94.3	112.8	95.0	98.0
8	104.5	104.5	114.3	127.9	106.2	114.1	121.4	93.5	110.8	98.7	97.2
9	103.6	103.6	114.0	127.0	97.5	109.1	124.0	91.5	111.1	100.7	95.2
10	103.6	103.6	112.4	127.2	97.6	110.0	128.5	92.5	110.9	100.6	97.9
11	103.6	103.6	112.2	127.9	93.5	111.1	133.2	93.2	111.1	99.9	97.5
12	102.7	102.7	111.9	129.0	91.4	110.9	124.8	93.4	111.8	101.0	98.7
6年 1	101.0	100.9	110.5	125.7	81.0	111.5	123.7	92.6	112.5	92.3	98.8
2	101.6	101.6	110.2	126.8	77.6	111.3	124.2	91.7	113.5	91.5	101.8
3	102.6	102.6	114.4	127.6	81.0	113.3	124.0	93.1	113.3	92.0	99.9
4	102.4	102.4	113.8	133.9	79.3	117.6	119.6	91.5	112.8	98.8	101.5
5	103.3	103.3	117.1	132.5	77.9	113.6	160.2	91.0	110.7	98.8	103.6
6	102.6	102.6	115.8	129.8	81.0	115.2	126.5	91.4	111.4	98.2	102.6

注：四半期値は3か月の平均。

(4) 電力需要状況 (山形県)

単位：1,000kWh

年 月	度 別 別	合 計	特別高圧	高 圧	低 圧	特定需要 (経過措置料金)	
						自由料金	
	令和 2年度	8,035,247	1,799,567	3,311,883	2,923,797	1,427,651	1,496,146
	3	8,248,688	1,938,472	3,395,999	2,914,216	1,255,039	1,659,177
	4	7,970,357	1,845,838	3,319,079	2,805,440	1,148,715	1,656,725
	令和5年 4月	601,790	137,185	239,471	225,134	92,605	132,529
	5	556,380	139,355	227,733	189,293	83,136	106,157
	6	560,042	153,656	255,979	150,407	71,154	79,253
	7	628,626	163,785	286,236	178,605	85,138	93,467
	8	717,000	161,803	316,638	238,559	116,744	121,815
	9	686,109	153,715	298,776	233,619	115,251	118,368
	10	559,951	140,630	249,335	169,986	80,325	89,661
	11	584,201	144,648	248,245	191,309	83,309	108,000
	12	666,011	142,986	276,089	246,936	100,323	146,613
	6年 1	747,579	138,160	283,589	325,830	126,471	199,359
	2	702,501	138,601	280,156	283,744	110,852	172,892
	3	707,542	142,394	279,724	285,424	108,737	176,687
	4	596,284	135,325	234,487	226,472	91,652	134,820

資料：資源エネルギー庁 電力調査統計「都道府県別電力需要実績」

5 観 光

(1) 宿泊施設客室稼働率・延べ宿泊者数 (山形県・全国)

年 月	度 別 別	客室稼働率		延べ宿泊者数			
		山形県	全 国	山形県		全 国	
				総 数	日本人	外国人	総 数
		%	%	人泊	人泊	人泊	人泊
	令和 3年	36.2	34.3	3,451,400	3,435,480	15,920	317,773,850
	4	43.0	46.6	4,040,420	4,014,520	25,900	450,458,460
	5	48.2	57.0	4,566,630	4,387,840	178,790	617,474,940
	令和5年 6月	49.7	55.6	368,420	362,320	6,100	45,325,030
	7	47.6	58.1	400,390	393,080	7,310	52,543,200
	8	57.7	62.6	521,250	514,040	7,210	61,023,920
	9	50.8	60.0	382,710	375,900	6,810	50,318,010
	10	54.9	62.0	435,200	414,750	20,450	53,777,550
	11	50.0	63.4	367,540	350,460	17,080	52,918,750
	12	41.9	57.5	342,420	312,820	29,600	50,735,030
	6年 1	39.6	51.2	354,130	311,740	42,390	45,650,120
	2	48.7	57.8	395,730	346,480	49,250	47,848,400
	3	44.7	60.0	382,670	358,680	23,990	55,110,080
	4	41.3	59.8	331,640	317,380	14,260	51,896,160
	5	46.8	59.4	386,540	376,080	10,460	53,900,610
	6	52.8	58.5	430,420	419,130	11,290	50,360,010

注：第2次速報値、確報値公表後は確報値。

資料：国土交通省観光庁「宿泊旅行統計調査」

6 金 融

(1) 金融機関別預貯金残高 (山形県)

単位：百万円

年 別 月 別	合 計	銀 行	信 用 金 庫	信 用 組 合	農 協
令和 3 年	6,852,171	4,915,897	579,630	224,826	1,131,818
4	6,923,420	4,954,598	586,649	225,728	1,156,445
5	6,948,491	4,981,219	589,183	223,120	1,154,969
令和 5 年 7 月	6,944,110	4,998,528	583,451	223,205	1,138,926
8	6,936,260	4,985,330	586,628	224,037	1,140,265
9	6,932,462	4,978,701	589,958	224,009	1,139,794
10	6,911,637	4,948,811	584,480	223,479	1,154,867
11	6,932,388	4,979,951	582,749	222,143	1,147,545
12	6,948,491	4,981,219	589,183	223,120	1,154,969
6 年 1	6,861,405	4,915,697	582,886	221,901	1,140,921
2	6,844,527	4,912,389	578,227	222,315	1,131,596
3	6,912,429	4,995,017	581,138	219,672	1,116,602
4	6,943,011	5,024,713	576,026	221,371	1,120,901
5	6,876,986	4,960,283	577,988	219,531	1,119,184
6	222,311	1,143,928
7	221,115	...

注：1) 各年は12月末現在高、各月は月末現在高。2) ゆうちょ銀行は銀行には含まれない。

3) 銀行預金残高は実質預金に譲渡性預金を含めた額。

資料：日本銀行山形事務所、山形県信用組合協会、農林中央金庫山形支店 (2) についても同じ。

(2) 金融機関別貸出金残高 (山形県)

単位：百万円

年 別 月 別	合 計	銀 行	信 用 金 庫	信 用 組 合	農 協
令和 3 年	3,158,586	2,460,405	275,816	120,023	302,342
4	3,225,256	2,515,458	276,330	120,491	312,977
5	3,327,088	2,609,097	280,170	118,912	318,909
令和 5 年 7 月	3,270,238	2,557,222	274,012	117,519	321,485
8	3,280,229	2,566,151	274,182	117,209	322,687
9	3,303,416	2,584,094	278,683	118,331	322,308
10	3,289,871	2,576,185	274,968	117,993	320,725
11	3,299,923	2,585,774	275,327	118,971	319,851
12	3,327,088	2,609,097	280,170	118,912	318,909
6 年 1	3,307,617	2,594,893	276,174	118,343	318,207
2	3,332,617	2,620,124	276,682	117,921	317,890
3	3,379,268	2,659,007	279,510	119,139	321,612
4	3,353,709	2,640,645	273,927	117,434	321,703
5	3,373,455	2,655,016	274,650	118,580	325,209
6	118,621	326,296
7	118,391	...

注：1) 各年は12月末現在高、各月は月末現在高。2) ゆうちょ銀行は銀行には含まれない。

(3) 企業倒産（負債総額1千万円以上・含内整理）（山形県）

単位：金額＝百万円

年 月	別 別	総 数		製 造 業		建 設 業		飲 食 業		卸 ・ 小 売 業		そ の 他	
		件 数	負 債 総 額	件 数	負 債 総 額	件 数	負 債 総 額	件 数	負 債 総 額	件 数	負 債 総 額	件 数	負 債 総 額
令和 3年		41	7,934	7	1,553	7	820	3	146	15	1,725	9	3,690
	4	47	6,755	7	1,448	9	804	5	1,298	12	1,016	14	2,189
	5	50	18,609	8	10,402	9	1,433	7	362	11	4,546	15	1,866
令和 5年	8月	3	416	-	-	1	66	-	-	1	50	1	300
	9	12	4,087	3	3,712	-	-	2	67	2	125	5	183
	10	3	87	1	14	1	16	1	57	-	-	-	-
	11	1	10	-	-	-	-	-	-	-	-	1	10
	12	5	1,732	1	484	2	338	-	-	1	10	1	900
6年	1	3	111	-	-	-	-	-	-	1	85	2	26
	2	6	1,446	-	-	-	-	1	50	2	63	3	1,333
	3	13	1,327	3	497	3	91	1	41	2	388	4	310
	4	4	267	-	-	1	107	1	20	-	-	2	140
	5	7	3,778	1	113	1	620	1	14	3	3,008	1	23
	6	6	470	2	190	1	10	-	-	2	103	1	167
	7	5	1,183	1	420	-	-	1	53	-	-	3	710
	8	7	2,801	1	376	1	2,100	2	200	1	10	2	115

資料：(株)東京商工リサーチ山形支店

(4) 信用保証業務状況（山形県）

単位：金額＝百万円

年 月	度 別	保 証 承 諾		保 証 債 務 残 高		代 位 弁 済 (元 利)		求 償 権 回 収 (元 金)	
		件 数	金 額	件 数	金 額	件 数	金 額	件 数	金 額
令和 3年度		8,045	93,827	359	5,978	86	1,063
	4	8,455	100,118	234	3,888	66	792
	5	8,328	99,107	406	4,693	55	749
令和 5年	7月	676	7,854	33,155	433,830	28	467	6	35
	8	623	6,989	33,104	431,621	38	382	5	29
	9	812	10,190	33,003	429,727	42	517	3	40
	10	569	6,067	32,932	426,474	46	400	5	55
	11	664	8,667	32,859	424,409	36	462	3	58
	12	1,074	14,834	32,825	423,521	52	834	5	143
6年	1	472	5,400	32,722	419,670	16	266	7	21
	2	634	7,312	32,602	416,898	32	223	0	37
	3	804	10,266	32,468	413,694	41	640	8	99
	4	507	4,898	32,426	410,144	52	914	1	21
	5	605	7,399	32,302	405,999	39	503	4	26
	6	872	12,607	32,230	404,608	43	590	6	95
	7	672	8,808	32,215	403,044	25	494	3	143

注：保証債務残高は、本年度累計値。

資料：山形県信用保証協会「信用保証月報」

7 物価・家計

(1) 消費者物価指数
(山形市)

令和2年=100

年 月 別	総 合	生鮮食品を 除く総合		食 料	生 鮮 食 品		住 居	光 熱 ・ 水 道	家 具 ・ 家 事 用 品	被 服 及 び 履 物	保 健 ・ 医 療	交 通 ・ 通 信	教 育 ・ 教 養	諸 雑 費	
		生鮮食品を 除く総合	生 鮮 食 品 及 び エ ネ ル 吉 ー を 除 く 総 合		生 鮮 食 品	生鮮食品を 除く食料									
ウ エ イ ト	10000	9595	8662	2627	405	2222	1910	918	374	326	415	1741	293	813	582
令和3年平均	100.0	100.0	99.3	100.3	98.5	100.6	101.4	102.7	101.7	101.0	99.8	95.3	98.8	101.1	101.3
令和4年平均	102.5	102.3	100.3	104.5	106.3	104.1	103.3	114.4	104.8	103.2	99.6	93.7	99.2	101.8	101.7
令和5年平均	106.0	105.6	104.5	112.4	115.8	111.8	105.5	108.7	114.2	108.7	102.5	95.7	99.8	106.9	103.2
令和5年7月	106.4	106.1	105.0	112.4	113.8	112.1	105.8	109.0	115.0	107.3	103.2	96.6	100.0	108.2	103.2
8	106.5	106.3	105.2	112.6	112.8	112.6	105.8	107.6	113.7	107.0	103.4	97.2	100.0	109.8	103.6
9	107.0	106.4	105.4	114.4	121.6	113.1	105.8	107.0	116.4	110.1	103.4	97.0	100.0	108.6	103.7
10	107.8	107.0	106.0	115.9	126.6	114.0	106.0	109.5	119.3	110.9	103.9	96.4	100.0	109.6	103.0
11	107.4	107.1	106.1	114.4	115.4	114.2	106.0	109.4	118.0	112.1	103.8	96.8	100.0	109.1	103.8
12	107.8	107.3	106.3	114.6	118.1	114.0	106.8	109.4	117.9	109.9	104.1	97.1	100.0	110.8	103.9
6年1	108.3	107.7	106.6	116.6	124.0	114.8	106.9	109.8	117.7	111.3	103.9	97.1	100.0	111.4	103.8
2	108.2	107.6	106.5	115.5	121.0	114.5	106.9	109.9	116.7	111.1	104.2	96.9	100.0	112.1	104.1
3	108.3	107.6	106.8	116.6	123.4	115.4	106.9	107.5	114.3	112.3	104.2	96.9	100.0	113.2	104.0
4	109.0	108.2	107.2	117.5	128.2	115.6	107.0	109.6	118.5	112.4	103.7	97.4	100.2	113.7	104.1
5	109.3	108.6	107.2	117.1	125.9	115.5	106.9	113.3	120.2	112.5	104.1	97.4	100.0	113.3	104.6
6	109.2	108.8	107.2	116.1	118.8	115.6	106.7	115.8	120.9	112.4	104.5	97.9	100.0	112.1	105.0
7	109.5	109.2	107.3	115.8	117.8	115.4	106.7	118.3	120.7	112.8	104.3	98.1	100.0	113.4	104.9

(全国)

令和2年=100

年 月 別	総 合	生鮮食品を 除く総合		食 料	生 鮮 食 品		住 居	光 熱 ・ 水 道	家 具 ・ 家 事 用 品	被 服 及 び 履 物	保 健 ・ 医 療	交 通 ・ 通 信	教 育 ・ 教 養	諸 雑 費	
		生鮮食品を 除く総合	生 鮮 食 品 及 び エ ネ ル 吉 ー を 除 く 総 合		生 鮮 食 品	生鮮食品を 除く食料									
ウ エ イ ト	10000	9604	8892	2626	396	2230	2149	693	387	353	477	1493	304	911	607
令和3年平均	99.8	99.8	99.5	100.0	98.8	100.2	100.6	101.3	101.7	100.4	99.6	95.0	100.0	101.6	101.1
令和4年平均	102.3	102.1	100.5	104.5	106.7	104.1	101.3	116.3	105.5	102.0	99.3	93.5	100.9	102.7	102.2
令和5年平均	105.6	105.2	104.5	112.9	114.6	112.6	102.4	108.5	113.8	105.7	101.2	95.8	102.1	107.1	103.7
令和5年7月	105.7	105.4	104.9	113.1	111.7	113.4	102.4	105.8	115.3	104.8	101.3	96.4	102.4	108.1	103.5
8	105.9	105.7	105.2	113.5	112.1	113.8	102.4	103.4	114.4	104.0	101.4	97.4	102.4	110.1	104.1
9	106.2	105.7	105.4	115.0	119.0	114.3	102.5	101.5	115.0	107.1	101.6	97.3	102.4	108.6	104.2
10	107.1	106.4	105.8	116.3	125.0	114.8	102.5	107.7	116.2	107.5	101.9	97.2	102.4	109.6	104.2
11	106.9	106.4	105.9	115.6	118.4	115.2	102.6	107.2	116.3	108.0	102.2	96.9	102.4	109.2	104.2
12	106.8	106.4	105.9	115.2	116.0	115.1	102.6	107.1	115.7	107.4	102.0	97.1	102.4	109.8	104.1
6年1	106.9	106.4	105.8	115.7	119.5	115.0	102.7	107.2	115.6	105.7	102.1	97.2	102.4	110.0	104.1
2	106.9	106.5	105.9	115.3	116.2	115.1	102.8	107.4	114.8	105.9	102.1	97.0	102.6	110.0	104.3
3	107.2	106.8	106.2	115.7	117.7	115.3	102.8	108.3	114.9	107.0	102.2	96.9	102.7	112.1	104.4
4	107.7	107.1	106.5	116.4	121.5	115.5	102.8	108.8	117.0	108.7	101.9	97.2	101.4	112.9	104.5
5	108.1	107.5	106.6	116.8	123.1	115.7	102.9	112.6	118.6	108.7	102.2	97.1	101.3	112.8	104.6
6	108.2	107.8	106.6	116.3	118.5	115.9	102.9	116.1	119.0	108.4	102.7	97.3	101.3	111.8	104.8
7	108.6	108.3	106.9	116.4	116.4	116.3	103.0	119.4	119.5	107.2	102.8	97.6	101.3	112.9	104.8

注：ウエイトは支出額全体に対する割合。

資料：山形市…県統計企画課「山形市消費者物価指数」 全国…総務省統計局「消費者物価指数」

(2) 二人以上の勤労者世帯 1 か月間の収支
(山形市)

年 月	別 別	集 計 世 帯 数	世 帯 人 員	有 業 人 員	実 収 入		実 支 出	消 費 支 出		非消費支出
					円	円		円	円	
令和3年平均		49	3.58	1.90	605,198	397,299	464,228	355,422	79,702	108,806
令和4年平均		48	3.41	1.99	628,688	392,999	404,666	294,104	77,421	110,562
令和5年平均		48	3.27	1.84	664,947	453,382	488,030	368,713	91,515	119,317
令和5年 7月		48	3.21	1.81	701,776	482,938	450,806	321,006	96,060	129,800
8		47	3.13	1.78	596,070	387,073	404,822	315,419	96,876	89,403
9		50	3.33	1.83	525,891	383,858	662,954	571,695	88,378	91,259
10		47	3.57	1.90	633,025	368,429	415,613	311,631	94,131	103,982
11		46	3.42	1.86	491,483	343,100	405,972	319,016	94,009	86,956
12		44	3.38	1.91	1,170,438	799,796	605,148	397,272	114,123	207,876
6年 1		47	3.36	1.80	488,798	339,514	421,597	324,708	89,401	96,889
2		46	3.61	1.81	676,303	355,369	447,682	331,327	88,825	116,354
3		47	3.70	1.70	515,344	344,202	481,542	384,481	97,861	97,061
4		47	3.47	1.67	631,971	342,771	445,168	333,508	95,123	111,660
5		44	3.33	1.66	503,650	331,634	422,241	305,406	92,978	116,836
6		46	3.38	1.80	901,316	514,916	378,467	273,779	83,348	104,687
7		44	3.36	1.92	701,830	517,831	407,219	300,606	91,310	106,613

(全国)

年 月	別 別	集 計 世 帯 数	世 帯 人 員	有 業 人 員	実 収 入		実 支 出	消 費 支 出		非消費支出
					円	円		円	円	
令和3年平均		4,024	3.28	1.78	605,316	444,517	422,103	309,469	78,576	112,634
令和4年平均		3,986	3.24	1.79	617,654	450,906	437,368	320,627	80,502	116,740
令和5年平均		3,924	3.23	1.78	608,182	441,862	432,269	318,755	84,552	113,514
令和5年 7月		3,896	3.22	1.79	637,866	497,749	431,090	306,293	86,069	124,797
8		3,933	3.22	1.78	544,043	376,075	406,276	311,510	87,423	94,765
9		3,928	3.22	1.78	487,499	373,420	400,473	311,728	83,618	88,745
10		3,930	3.23	1.77	559,898	374,310	427,044	330,590	85,791	96,453
11		3,939	3.23	1.78	494,181	372,684	392,200	301,718	83,587	90,482
12		3,932	3.24	1.79	1,099,805	821,167	540,273	348,859	99,649	191,413
6年 1		3,918	3.23	1.79	497,383	370,756	402,498	313,165	83,459	89,333
2		3,959	3.24	1.79	561,495	369,383	403,548	307,765	82,259	95,783
3		3,934	3.23	1.79	513,734	383,939	447,971	353,810	90,138	94,162
4		3,883	3.23	1.81	566,457	382,064	458,466	345,020	81,923	113,446
5		3,909	3.23	1.81	500,231	376,966	442,707	318,560	85,471	124,147
6		3,921	3.24	1.83	957,457	690,232	444,068	300,228	83,994	143,840
7		3,940	3.23	1.83	694,483	545,883	438,860	312,568	86,310	126,292

注：家計調査は標本調査であるため、結果数字は標本誤差を伴う。山形市については、標本数が少ないことから利用にあたっては注意を要する。

資料：総務省統計局「家計調査報告」

(3) 企業物価指数 (全国)

2020年平均=100

年 別 月 別	国内企業物価指数類別指数									
	総 合	工 業 製 品								農 林 水 産 物
		飲 食 料 品	織 維 製 品	化 学 製 品	石 油 ・ 石 炭 製 品	鉄 鋼	電 子 部 品 ・ デ バ イ ス	電 気 機 器	情 報 通 信 機 器	
ウ エ イ ト	1000.0	144.6	9.4	86.1	52.8	50.6	19.3	50.0	18.2	40.3
令和 3年	104.6	101.9	100.5	105.9	128.6	114.8	101.1	100.0	98.9	100.1
4	114.9	107.7	105.1	117.0	151.6	145.6	103.4	103.4	102.8	99.0
r 5	119.7	115.1	111.7	116.5	151.9	154.4	106.3	108.6	106.1	107.0
令和5年 7月	119.5	115.5	110.9	114.6	155.3	153.3	106.3	109.3	106.0	106.9
8	119.8	115.8	110.4	115.5	163.2	153.2	107.1	110.1	105.5	106.5
9	119.6	116.2	112.8	116.4	156.4	153.2	106.9	109.8	106.0	108.5
10	119.5	116.5	114.9	116.9	148.1	152.7	106.5	110.1	107.2	106.8
11	119.8	117.2	115.0	116.6	152.8	152.5	106.7	110.4	106.8	106.6
12	120.2	117.4	113.8	116.3	158.1	152.3	107.7	109.9	107.3	107.3
6年 1	120.2	117.2	112.9	117.0	157.4	152.6	107.8	110.8	107.3	104.1
2	120.4	117.5	112.7	117.8	155.2	152.7	107.4	110.3	107.9	105.0
3	120.8	117.7	115.3	118.0	155.4	152.7	107.6	110.7	108.3	105.8
r 4	121.5	118.1	115.1	116.9	156.9	153.0	107.4	112.2	109.2	107.1
p 5	122.4	118.0	115.4	117.3	157.9	153.2	107.2	112.0	108.7	108.8
p 6	122.7	118.1	113.8	117.4	159.4	153.4	107.5	112.8	108.3	109.6
p 7	123.1	118.5	113.1	117.5	157.0	153.3	106.9	112.1	108.5	111.2

注：pは速報値、rは確報値。
資料：日本銀行調査統計局

8 商業・貿易

(1) 輸出入動向 (酒田税関支署管内)

令和6年7月分 単位：千円

品 名	輸 出		品 名	輸 入	
	7 月 分	1 月 以 降 累 計		7 月 分	1 月 以 降 累 計
総 額	4,283,145	27,555,721	総 額	7,074,036	59,107,642
食 料 品 及 び 動 物	19,076	131,519	食 料 品 及 び 動 物	340,976	2,376,240
飲 料 及 び た ば こ	25,584	43,421	飲 料 及 び た ば こ	-	9,056
原 材 料	118,933	2,180,595	原 材 料	949,754	6,039,079
鉱 物 性 燃 料	-	-	鉱 物 性 燃 料	2,049,402	18,920,435
動 植 物 性 油 脂	-	8,064	動 植 物 性 油 脂	-	-
化 学 製 品	188,744	1,588,528	化 学 製 品	387,757	1,530,185
原 料 別 製 品	1,003,948	6,089,511	原 料 別 製 品	292,703	2,270,807
機 械 類 及 び 輸 送 用 機 器	2,635,138	15,455,634	機 械 類 及 び 輸 送 用 機 器	2,904,335	26,987,189
雑 製 品 等	291,722	2,058,449	雑 製 品 等	149,109	974,651
令和 3年		62,467,262	令和 3年		82,886,377
4		57,394,065	4		112,458,638
5		53,347,556	5		124,575,009

注：月別及び令和5年は、速報値である。
資料：東京税関

(2) 百貨店・スーパー売上高 (山形県)

単位：百万円

年 別 月 別	合 計	衣料品	身の回り品	飲食品	家庭用品	その他の 商品	食堂・喫茶	事業所数 (店)	従業者数 (人)
令和 3年	139,783	5,855	952	119,084	4,496	9,073	323	82	5,852
4	139,134	4,151	384	120,682	4,915	8,678	323	83	6,017
5									
令和5年6月	11,607	380	33	10,108	393	659	34	85	5,722
7	12,287	361	35	10,615	450	789	37	85	5,804
8	13,166	295	28	11,519	453	831	40	85	6,055
9	11,517	243	23	10,192	361	666	33	85	5,761
10	12,160	384	38	10,605	399	700	33	86	5,859
11	11,517	379	37	9,910	436	724	31	86	5,871
12	14,716	396	42	12,719	479	1,046	35	86	6,096
6年 1	11,979	326	30	10,318	454	821	31	86	5,993
2	11,008	252	23	9,720	326	657	30	86	5,902
3	12,306	346	25	10,792	381	729	33	86	5,926
4	11,666	385	30	10,189	356	675	32	86	5,816
5	12,109	357	29	10,672	354	663	34	86	5,864
6	11,839	379	32	10,331	381	682	34	86	5,812

注：1) 売上高に消費税を含む。2) 四捨五入の関係で、年計と各月の合計が一致しないことがある。

資料：経済産業省「商業動態統計月報」

9 建 築

(1) 着工新設住宅・利用関係別 (山形県)

単位：床面積＝㎡

年 別 月 別	総 計		持 家		貸 家		給 与 住 宅		分 譲 住 宅	
	戸 数	床 面 積	戸 数	床 面 積	戸 数	床 面 積	戸 数	床 面 積	戸 数	床 面 積
令和 3年	5,187	518,327	2,952	369,354	1,444	68,201	20	1,100	771	79,672
4	4,526	429,696	2,416	294,362	1,365	60,951	54	3,585	691	70,798
5	4,598	431,719	2,399	286,628	1,331	61,386	25	1,962	843	81,743
令和5年 7月	411	38,745	237	28,553	141	6,870	1	42	32	3,280
8	356	36,071	236	27,910	84	4,128	2	430	34	3,603
9	361	32,199	187	22,093	137	6,518	2	119	35	3,469
10	359	31,884	197	22,741	132	6,082	-	-	30	3,061
11	333	29,208	174	19,887	114	4,811	-	-	45	4,510
12	280	24,213	146	15,930	92	4,134	-	-	42	4,149
6年 1	186	17,696	97	11,597	50	2,236	-	-	39	3,863
2	318	30,213	158	18,643	73	3,217	-	-	87	8,353
3	402	33,540	173	20,210	172	8,018	2	210	55	5,102
4	466	41,711	240	29,070	164	7,687	16	603	46	4,351
5	294	30,186	203	24,602	58	2,183	1	149	32	3,252
6	470	42,375	279	32,423	167	7,427	1	87	23	2,438
7	515	38,704	240	27,233	254	9,404	1	132	20	1,935

資料：県建築住宅課 (2) についても同じ。

(2) 着工建築物・構造別 (山形県)

単位：床面積＝㎡、予定工事費＝万円

年 月	別 別	総 計			木 造			鉄骨鉄筋コンクリート造		
		建 築 数	床 面 積	予 定 工 事 費	建 築 数	床 面 積	予 定 工 事 費	建 築 数	床 面 積	予 定 工 事 費
令和 3年		6,154	984,266	19,602,383	4,226	528,892	9,471,193	7	44,481	1,784,130
	4	5,533	900,981	16,627,315	3,620	449,611	8,351,974	3	181	1,800
	5	5,220	725,153	16,793,021	3,500	432,502	9,554,136	2	675	10,080
令和 5年	7月	475	54,775	1,229,025	327	41,325	924,070	-	-	-
	8	445	55,403	1,226,192	311	38,303	874,069	1	648	9,800
	9	395	51,906	1,163,617	274	35,084	766,836	-	-	-
	10	453	51,474	1,277,075	284	36,107	901,497	-	-	-
	11	432	48,268	1,102,262	273	32,391	731,634	-	-	-
	12	338	62,070	1,579,471	204	24,832	579,745	-	-	-
6年	1	243	47,410	1,449,046	155	20,700	459,256	-	-	-
	2	362	41,993	958,297	271	32,183	740,770	-	-	-
	3	389	46,144	1,104,707	268	32,371	753,068	-	-	-
	4	523	96,673	2,407,759	355	51,353	1,112,115	-	-	-
	5	395	47,161	1,137,445	262	30,882	758,622	-	-	-
	6	547	97,617	2,391,219	368	44,169	1,034,705	-	-	-
	7	458	65,069	1,534,439	302	40,990	919,905	-	-	-

鉄筋コンクリート造 建 築 数	床 面 積	予 定 工 事 費	鉄 骨 造			コンクリートブロック造			そ の 他			年 別 月 別
			建 築 数	床 面 積	予 定 工 事 費	建 築 数	床 面 積	予 定 工 事 費	建 築 数	床 面 積	予 定 工 事 費	
38	61,408	2,347,403	1,803	346,366	5,980,448	1	17	50	79	3,102	19,159	令和 3年
36	44,266	1,053,187	1,839	402,936	7,101,152	2	835	16,950	33	3,152	102,252	4
32	55,028	1,955,129	1,668	236,278	5,267,866	-	-	-	18	670	5,810	5
1	396	12,938	147	13,054	292,017	-	-	-	-	-	-	令和 5年
2	2,693	36,470	131	13,759	305,853	-	-	-	-	-	-	7月
2	906	50,000	119	15,916	346,781	-	-	-	-	-	-	8
4	1,320	24,749	161	13,782	348,789	-	-	-	4	265	2,040	9
1	2,679	147,000	158	13,198	223,628	-	-	-	-	-	-	10
6	4,051	284,600	127	33,159	712,426	-	-	-	1	28	2,700	11
-	-	-	88	26,710	989,790	-	-	-	-	-	-	12
1	123	9,500	90	9,687	208,027	-	-	-	-	-	-	6年
1	785	57,900	119	11,883	293,539	-	-	-	1	1,105	200	1
5	13,189	528,200	155	31,704	763,104	-	-	-	8	427	4,340	2
2	1,958	63,000	131	14,321	315,823	-	-	-	-	-	-	3
3	779	23,585	176	52,669	1,332,929	-	-	-	-	-	-	4
2	3,367	87,000	154	20,712	527,534	-	-	-	-	-	-	5
												6
												7

10 その他

(1) 新車新規登録・届出台数、自動車保有数 (山形県)

単位：台

年 月	別 別	新規登録・ 届出台数	乗用車			貨物車	その他	軽自動車	小型二輪車	自動車保有数
			計	普通車	小型車					
令和3年		46,760	22,061	11,278	10,783	3,243	1,051	20,007	398	933,269
	4	45,390	21,071	10,973	10,098	2,677	857	20,296	489	932,503
	5	51,520	25,093	14,513	10,580	3,142	968	21,753	564	912,093
令和5年	7月	3,987	2,164	1,268	896	224	77	1,473	49	932,491
	8	3,577	1,785	1,002	783	236	57	1,457	42	918,419
	9	4,630	2,177	1,210	967	293	65	2,046	49	933,363
	10	4,303	2,056	1,113	943	239	82	1,857	69	932,996
	11	4,343	2,066	1,220	846	247	134	1,865	31	932,873
	12	3,734	1,702	1,067	635	253	95	1,650	34	931,619
6年	1	2,921	1,415	891	524	178	61	1,257	10	930,851
	2	3,282	1,642	1,040	602	138	87	1,399	16	930,039
	3	5,250	2,658	1,850	808	284	117	2,150	41	925,947
	4	3,326	1,678	1,042	636	222	69	1,265	92	926,837
	5	3,710	1,741	1,057	684	206	69	1,621	73	927,315
	6	4,046	1,885	1,203	682	239	97	1,775	50	...
	7	4,262	2,171	1,351	820	239	50	1,745	57	...

注：1) 自動車保有台数の各年は12月末現在、各月は月末現在台数。2) 軽二輪車は、新規登録・届出台数では除く。自動車保有数には含む。
資料：国土交通省東北運輸局

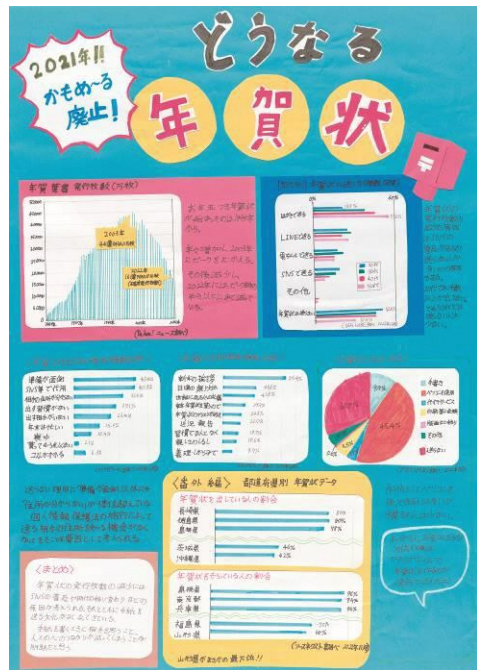
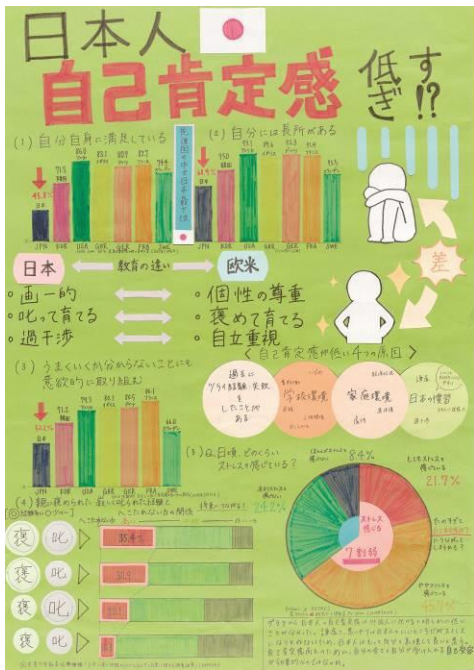
(2) 交通事故死傷者数及び主要原因別発生状況 (山形県)

年 月	別 別	発生件数	死者	負傷者	主 な 事 故 原 因 別 発 生 状 況									
					信号無視	最高速度	追越し	歩行者	一時	運転操作	前方	安全	飲酒運転	無免許
		件	人	人	件	件	件	件	件	件	件	件	件	件
令和3年		3,184	24	3,760	159	-	9	165	392	205	637	220	13	6
	4	2,970	26	3,469	160	-	4	151	336	262	570	190	9	7
	5	2,780	34	3,295	164	2	3	149	333	153	587	236	14	4
令和5年	6月	215	7	261	13	-	1	9	21	7	56	19	1	-
	7	253	-	304	18	-	-	6	26	15	53	26	1	1
	8	205	5	249	15	-	-	12	34	5	43	11	-	1
	9	241	1	285	8	-	-	13	28	10	52	17	1	-
	10	259	2	305	18	-	-	16	28	12	76	16	1	-
	11	263	3	309	23	-	-	31	21	8	57	27	2	-
6年	1	251	2	284	16	-	1	13	26	35	46	15	2	-
	2	201	1	233	9	-	-	3	22	16	57	24	-	-
	3	171	-	212	10	-	-	7	26	15	35	8	1	1
	4	188	4	221	11	-	1	6	13	7	45	38	2	-
	5	202	1	260	16	-	1	6	30	9	44	32	-	2
	6	182	3	208	14	-	1	3	22	3	46	31	1	1
	7	198	2	242	12	-	-	3	30	3	51	36	1	1

注：発生件数は全事故であり、主要原因の積算値とは一致しない。
資料：県警察本部「交通事故統計」

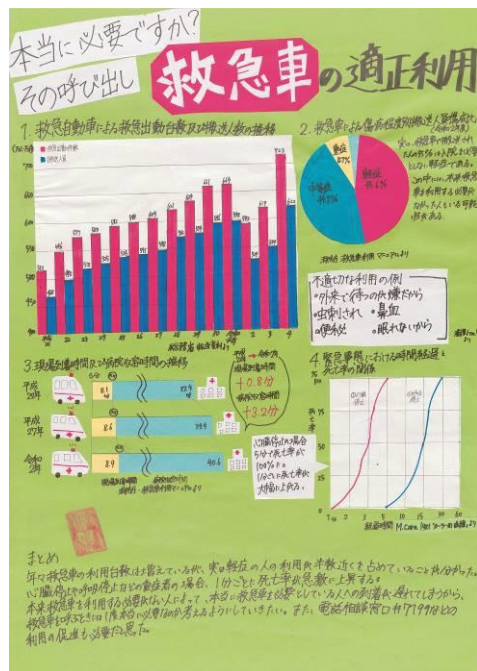
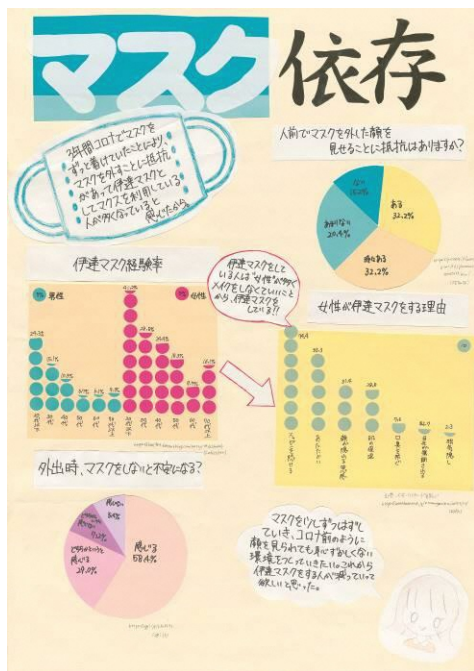
第73回山形県統計グラフコンクール入賞作品

佳作



「日本人自己肯定感低すぎ!？」
山形県立東桜学館中学校 3年 (受賞時)
小林 優丹 さん

「2021年!!かもめ〜る廃止! どうなる年賀状」
山形県立東桜学館中学校 2年 (受賞時)
森 考基 さん



「マスク依存」
山形県立東桜学館中学校 2年 (受賞時)
丹野 桃子 さん

「本当に必要ですか? その呼び出し 救急車の適正利用」
山形県立東桜学館中学校 2年 (受賞時)
五十嵐 心乃美 さん

令和6年9月18日(水)に、第74回山形県統計グラフコンクールの審査結果を公表しました。今年度の入賞作品は県ホームページからご覧いただけます。



統計の日 10月18日

統計調査へのご回答をお願いいたします。
政府では、**オンライン調査を推進**しています。



あなたの回答で、見えてくる明日。

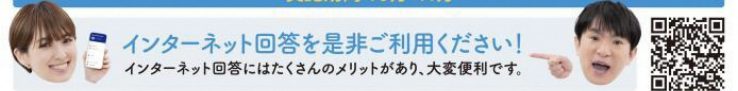


全国的な家計のいまを把握する国の重要な調査です

令和6年 全国家計構造調査

全国約90,000世帯の方を対象に、調査員が調査票を配布・回収いたします。調査員が伺いましたらご回答をお願いいたします。

実施期間 10月・11月



<https://www.stat.go.jp/data/zenkokukakei/2024/campaign/index.html> 詳しくは **全国家計構造調査** **検索**

総務省統計局 **日本の未来をつくる「統計」** 労働力調査 家計調査 小売物価統計調査 毎月実施中

日本で最初の近代的生産統計「府県物産表」に関する太政官布告が公布された明治3年(1870年)旧9月24日は、新暦で10月18日。今年で154周年です。

総務省では、「統計の日」の標語を毎年2～3月に募集しています。

家計における消費、所得、資産や負債の実態を把握し、世帯の所得分布や消費の水準、構造等を明らかにする調査です。

得られた結果は国民年金・厚生年金の年金額の検討、所得格差・資産格差の現状把握など、重要な政策に使われます。

新着統計図書（令和6年7～9月）

行政情報センター（県庁1階）で閲覧・貸出を行っております。

資料名	発行所
統計でみる市区町村のすがた 2024	総務省統計局
村山市統計資料	村山市政策推進課
毎月勤労統計調査地方調査結果報告書－(山形県の賃金、労働時間及び雇用の動き)	山形県みらい企画創造部
家計調査年報《I 家計収支編》	総務省統計局

●山形県統計企画課

<https://www.pref.yamagata.jp/020052/kensei/shoukai/soshikiannai/kikakushinko/020052/index.html>

●山形県行政資料目録

<https://www.pref.yamagata.jp/020023/kensei/joho/johokokai/siryoumokuroku/index.html>

統計やまがた9月号 令和6年9月30日発行

編集
発行
印刷

山形県みらい企画創造部統計企画課
山形市松波二丁目8-1 (TEL 023-630-2183)