

統計やまがた

2023.9

特集 山形県鉱工業指数について

第72回山形県統計グラフコンクール入賞作品



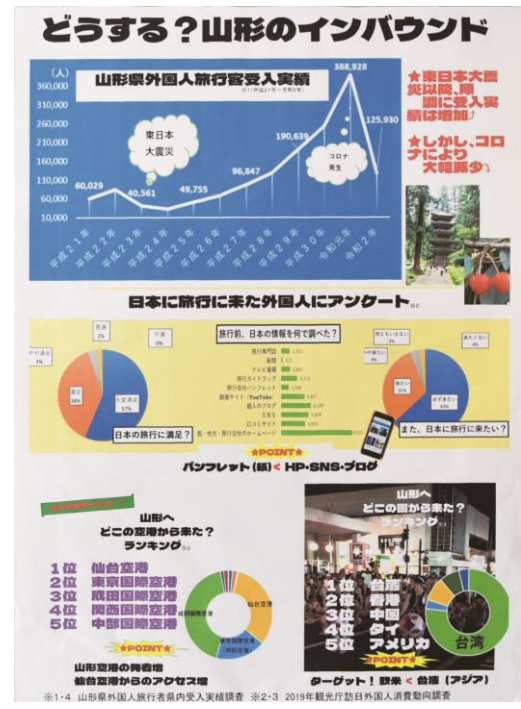
『グラフで見る 日本のじゃがいも状況』

山形県立東桜学館中学校3年
(受賞時)
奥山 真由 さん



『全国1位 山形県の投票率』

山形県立東桜学館中学校3年
(受賞時)
花輪 葵 さん



『どうする？ 山形のインバウンド』

山形大学附属中学校3年
(受賞時)
猪倉 誉 さん

山形県みらい企画創造部統計企画課



目 次

*今月号から、手形交換状況【5 金融（3）】の項目を削除し、新たに宿泊施設
 客室稼働率・延べ宿泊者数【5 観光（1）】の項目を追加しております。

特集	山形県鉱工業指数について	1
	10月18日は「統計の日」です	5
	主要な統計調査結果から	6
統 計 表		
1	主要統計指標	8
2	人 口	10
3	賃金・労働	12
4	鉱工業・エネルギー	15
5	観 光	18
6	金 融	19
7	物価・家計	21
8	商業・貿易	23
9	建 築	24
10	そ の 他	26
	やまがた SDGs 推進月間 はじめよう！SDGs	27
	2023 年漁業センサスにご協力をお願いします	裏表紙内
	令和5年住宅・土地統計調査の実施について	裏表紙
	新着統計図書（令和5年9月）	裏表紙

～ 利用される方へ ～

掲載数値のなかには、概数値であるため後日発表される確定数値と一致しないものがありますので、あらかじめご了承下さい。

なお、掲載内容は、山形県ホームページでご確認いただけます。

- 「統計情報データベース」(県ホームページ>県政情報>山形県の紹介>統計情報・オープンデータ>統計情報データベース)
<https://www.pref.yamagata.jp/020052/kensei/shoukai/toukeijouhou/tokeijohodb.html>
- 「山形県統計企画課」(県ホームページ>県政情報>山形県の紹介>組織案内>みらい企画創造部>統計企画課)
<https://www.pref.yamagata.jp/020052/kensei/shoukai/soshikiannai/kikakushinko/020052/index.html>

山形県鉱工業指数について

(平成27年基準)



1 鉱工業指数とは

(1) 概要

鉱工業指数は、鉱工業における生産活動の動向を把握することを目的として、経済産業省・各経済産業局・各都府県がそれぞれ作成し公表しており、重要な経済指標として位置づけられている。

なお、生産活動を測る単位は品目ごとに様々であることから、これを共通の単位に評価し直して比較する統計手法として、指数を用いている。

鉱工業指数が重要視される理由

① 経済活動全体に占める割合が大きい

鉱工業が経済活動全体に占める割合は、国内総生産で約20%、山形県内総生産で約25%である。鉱工業製品の流通販売に係る経済活動まで考慮すると、運輸業、卸売業、小売業等の幅広い産業とも密接に関連しており、鉱工業が経済活動全体に及ぼす影響は大きい。

② 景気の動きに敏感である

鉱工業生産は、景気の状態に応じて大きく変動する。景気が悪くなって在庫が積み上がれば生産を縮小して在庫調整を行い、逆に景気が良くなれば将来の需要拡大を見込んで生産を増やすなど、活動の振れが大きいのが特徴である。

③ 速報性がある

一定基準により選出された事業所の調査データを用いる加工統計で、経済活動の実情を表す統計としては公表が早く、足もとの経済状況を捉えるための指標として、広く利用されている。

(2) 山形県鉱工業指数について

① 基準時とウェイト

鉱工業指数は品目構成やその基準数量・ウェイトを基準時で固定し、基準時を100.0とする比率の形で表示される。基準時は5年ごとに更新され、現在は平成27年を基準時(H27年=100.0)としている。なお、次期基準改定は令和5年度末までに実施する予定で、令和2年が基準時となる。

各品目のウェイトは、鉱工業総合を10,000.0とする構成比で示される。基準年の工業統計調査、経済センサス活動調査及び生産動態統計調査等を基に、生産指数は付加価値額、在庫指数は在庫額から算定している。

② 採用品目

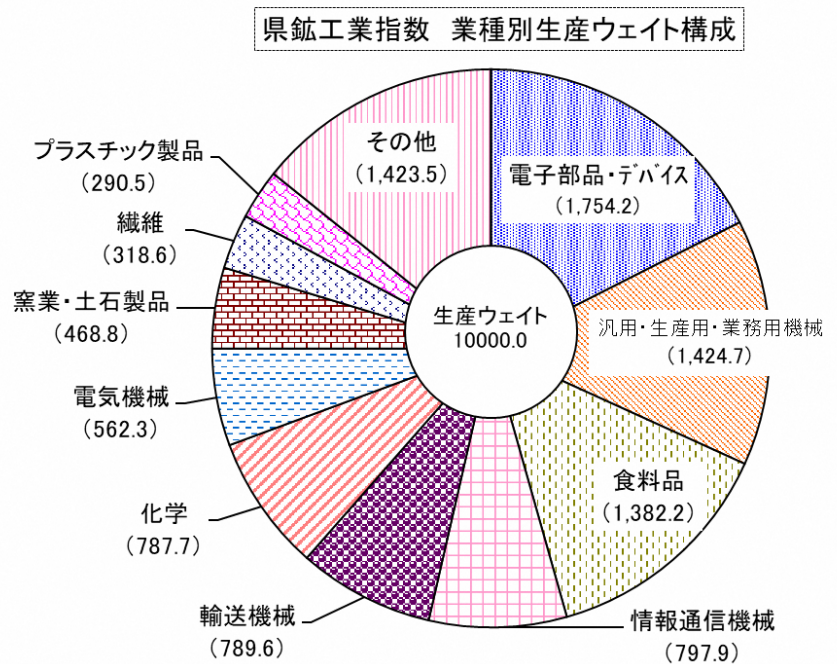
平成27年基準で採用している品目数は、生産指数が162品目、在庫指数が64品目となっている。

③ 季節調整

季節調整とは、1年を周期とする定期的変動要素（気候変化などの自然要因、盆・正月などの慣習や企業の決算期などの商慣行の社会的要因）を取り除いて調整することをいい、この季節調整を行った指数を「季節調整済指数」という。

【山形県鉱工業指数 平成 27 年基準業種分類別生産ウェイト一覧表】

業種分類	生産ウェイト
鉱工業（全体）	10,000.0
鉄鋼業	70.1
非鉄金属工業	226.0
金属製品工業	265.4
汎用・生産用・業務用機械工業	1,424.7
電気機械工業	562.3
情報通信機械工業	797.9
電子部品・デバイス工業	1,754.2
輸送機械工業	789.6
窯業・土石製品工業	468.8
化学工業	787.7
石油・石炭製品工業	29.7
プラスチック製品工業	290.5
パルプ・紙・紙加工品工業	161.7
繊維工業	318.6
食料品工業	1,382.2
ゴム製品工業	9.1
皮革製品工業	138.0
家具工業	123.8
印刷業	157.1
木材・木製品工業	82.9
その他製品工業	144.0
鉱業	15.7



2 令和 4 年山形県鉱工業指数（年報）について

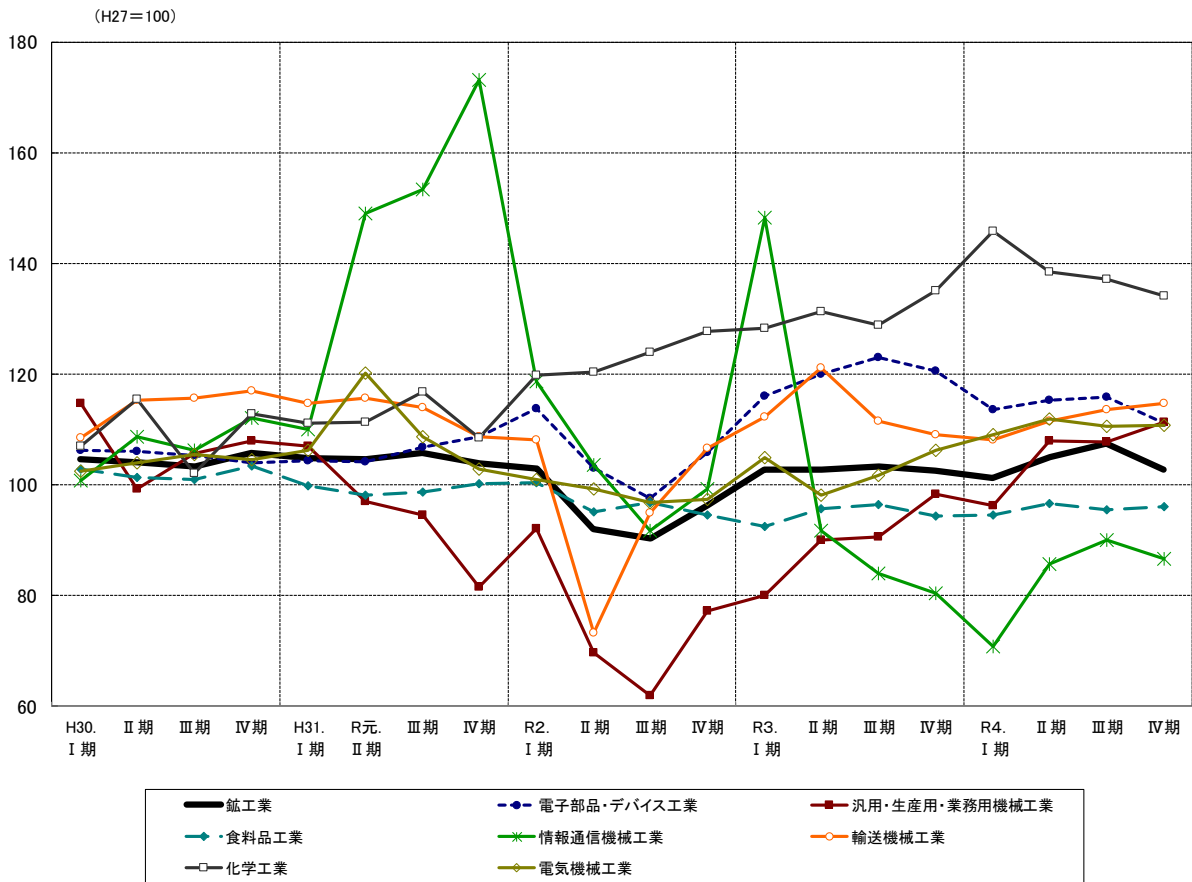
毎月公表してきた 1 暦年分の指数について、データの修正に伴う原指数の再計算及び季節調整済指数の再算出を行い、指数を確定して翌年に年報として公表している。

令和 4 年の生産指数（季調済指数）を四半期ごとに見ると、第 I 四半期（1～3 月）は 101.3 で前期比 1.3% 低下、第 II 四半期（4～6 月）は 105.0 で同 3.7% 上昇、第 III 四半期（7～9 月）は 107.4 で同 2.3% 上昇、第 IV 四半期（10～12 月）は 102.7 で同 4.4% 低下した。

なお、ウェイトが最も高い業種の電子部品・デバイス工業では、第 I 四半期が 113.6 で前期比 5.8% 低下、第 II 四半期は 115.2 で同 1.4% 上昇、第 III 四半期は 115.8 で同 0.5% 上昇、第 IV 四半期は 111.1 で同 4.1% 低下した。

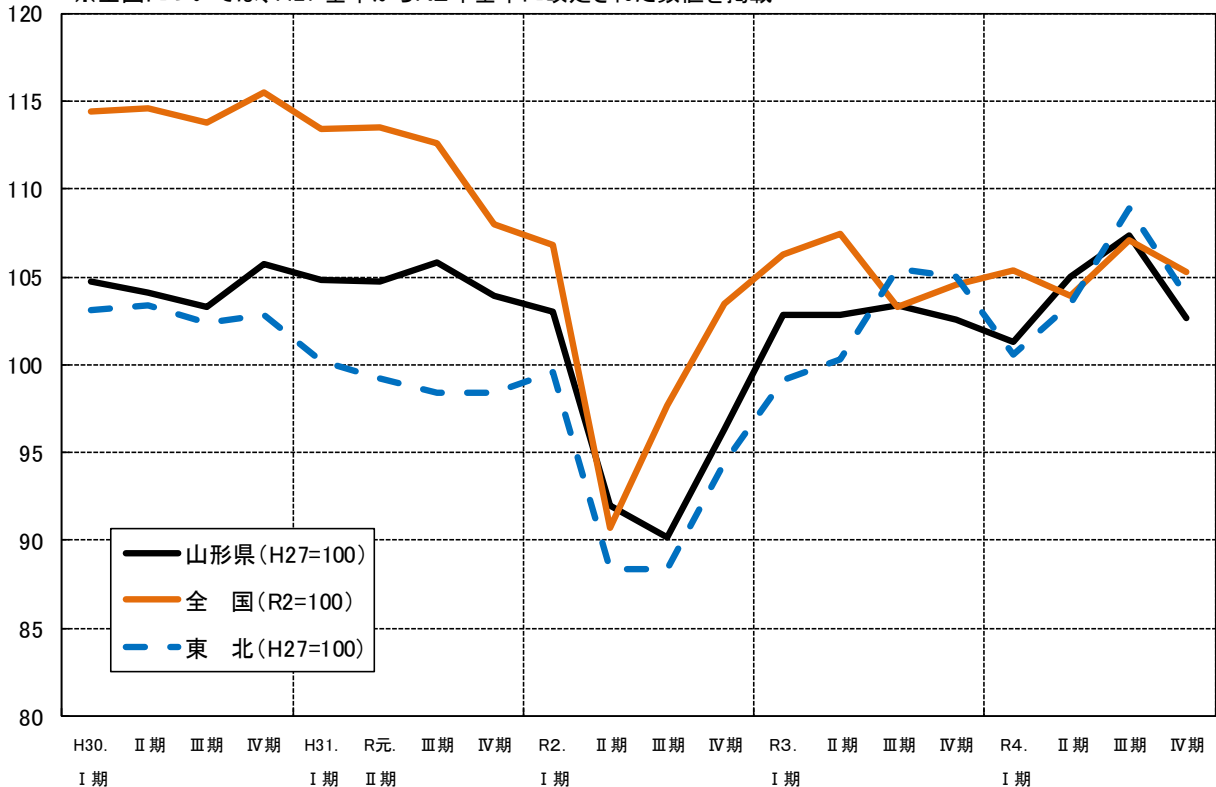
R4年 四半期	生産指数（季調済）		寄与した業種	
		対前期比	上昇	低下
I 期	101.3	△1.3%	化学工業、窯業・土石製品工業など10業種	電子部品・デバイス工業、情報通信機械工業など12業種
II 期	105.0	3.7%	汎用・生産用・業務用機械工業、情報通信機械工業など14業種	化学工業、家具工業など8業種
III 期	107.4	2.3%	金属製品工業、情報通信機械工業など13業種	食料品工業、化学工業など9業種
IV 期	102.7	△4.4%	汎用・生産用・業務用機械工業、輸送機械工業など8業種	窯業・土石製品工業、電子部品・デバイス工業など14業種

主要7業種の生産指数(季節調整済)の推移



生産指数(季節調整済)の動き(全国・東北との比較)

※全国については、H27 基準からR2年基準に改定された数値を掲載



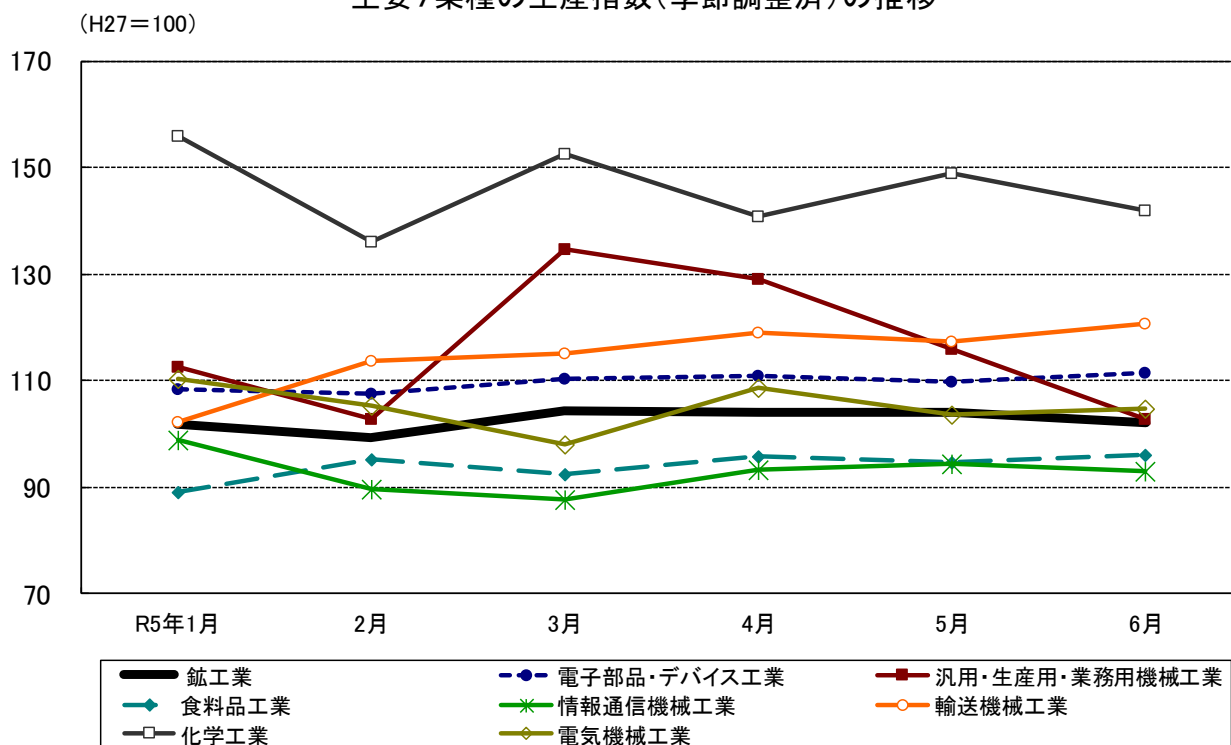
3 令和5年の山形県鉱工業生産指数の動向

令和5年1月以降の生産指数（季節調整済）の動きを見ると、2月に前月比で2.6%低下し99.2となったものの、他の月は100.0を上回っている。業種により違いはあるものの、鉱工業全体としては底堅く推移している。

令和5年の生産指数(季節調整済)

業種別 (ウェイト)		R5年1月	2月	3月	4月	5月	6月
鉱工業	指数	101.9	99.2	104.4	103.9	104.0	102.2
	前月比	△ 0.5%	△ 2.6%	5.2%	△ 0.5%	0.1%	△ 1.7%
電子部品・デバイス工業 (1,754.2)	指数	108.5	107.6	110.4	111.0	109.8	111.4
	前月比	△ 1.5%	△ 0.8%	2.6%	0.5%	△ 1.1%	1.5%
汎用・生産用・業務用機械工業 (1,424.7)	指数	112.5	102.8	134.7	129.1	116.0	102.7
	前月比	△ 6.6%	△ 8.6%	31.0%	△ 4.2%	△ 10.1%	△ 11.5%
食料品工業 (1,382.2)	指数	89.1	95.1	92.3	95.8	94.6	96.0
	前月比	△ 6.5%	6.7%	△ 2.9%	3.8%	△ 1.3%	1.5%
情報通信機械工業 (797.9)	指数	98.8	89.5	87.6	93.2	94.5	93.1
	前月比	38.8%	△ 9.4%	△ 2.1%	6.4%	1.4%	△ 1.5%
輸送機械工業 (789.6)	指数	102.2	113.6	115.1	118.9	117.4	120.7
	前月比	△ 10.8%	11.2%	1.3%	3.3%	△ 1.3%	2.8%
化学工業 (787.7)	指数	156.0	136.0	152.5	140.7	148.9	142.0
	前月比	6.4%	△ 12.8%	12.1%	△ 7.7%	5.8%	△ 4.6%
電気機械工業 (562.3)	指数	110.4	105.3	98.1	108.6	103.5	104.8
	前月比	△ 1.7%	△ 4.6%	△ 6.8%	10.7%	△ 4.7%	1.3%

主要7業種の生産指数(季節調整済)の推移



統計は未来を支える

おくりもの



10月18日

統計の日

統計調査へのご回答をお願いいたします。
政府では、オンライン調査を推進しています。

おめでとうございます
おくりもの統計調査



政府統計

総務省・各府省統計主管部局

主要な統計調査結果から

★ 人口〔令和5年7月の概況〕(令和5年8月1日現在) (図1)

令和5年8月1日現在の山形県の人口は、1,028,055人(男498,778人・女529,277人)で、前月に比べ849人減少した。

内訳をみると、自然動態で800人減少(出生451人・死亡1,251人)、社会動態で49人減少(県外転入1,060人・県外転出1,109人)した。市町村別では、増加したのは1市2町、減少したのは31市町村、増減なしが1町であった。

世帯数は、401,548世帯で、前月に比べ38世帯減少した。

★ 賃金・労働時間・雇用〔山形県内事業所・規模「5人以上」〕(令和5年6月分) (図2)

1 賃 金

調査産業計の一人平均現金給与総額は428,409円で、前年同月比8.2%増となった。

これをきまって支給する給与(定期給与)と特別に支払われた給与に分けてみると、きまって支給する給与は249,502円で、前年同月比2.4%増、特別に支払われた給与は178,907円となった。

2 労働時間

調査産業計の一人平均総実労働時間は153.6時間で、前年同月比2.6%減となった。

このうち、所定内労働時間は、143.9時間で前年同月比1.9%減、所定外労働時間は、9.7時間で、前年同月比10.2%減となった。

3 雇 用

調査産業計の常用労働者数は390,491人で、前年同月比0.3%増となった。

また、常用労働者数中のパートタイム労働者比率は23.6%で、前年同月差2.1ポイント増となった。

★ 鉱工業指数〔平成27年基準〕(令和5年6月分) (図3)

山形県の生産指数(季節調整済)は102.2で、前月に比べ1.7%低下した。

業種別にみると、汎用・生産用・業務用機械工業、化学工業など10業種が低下し、電子部品・デバイス工業、その他製品工業など12業種で上昇した。

在庫指数(季節調整済)は202.0で、前月に比べ3.4%上昇した。

★ 消費者物価指数〔令和2年基準〕(令和5年7月分) (図4)

山形市消費者物価指数の総合指数は106.4で、前年同月比は3.4%の上昇、前月比は0.7%の上昇であった。

生鮮食品を除く総合指数は106.1で、前年同月比は3.3%の上昇、前月比は0.5%の上昇であった。

生鮮食品及びエネルギーを除く総合指数は105.0で、前年同月比は4.3%の上昇、前月比は0.7%の上昇であった。

〔総合指数の前月比に寄与した主な内訳〕

上昇・・・教養・娯楽サービス(教養娯楽)、通信(交通・通信)

下落・・・電気代(光熱・水道)、家庭用耐久財(家具・家事用品)

図1 人口移動(月別・山形県)

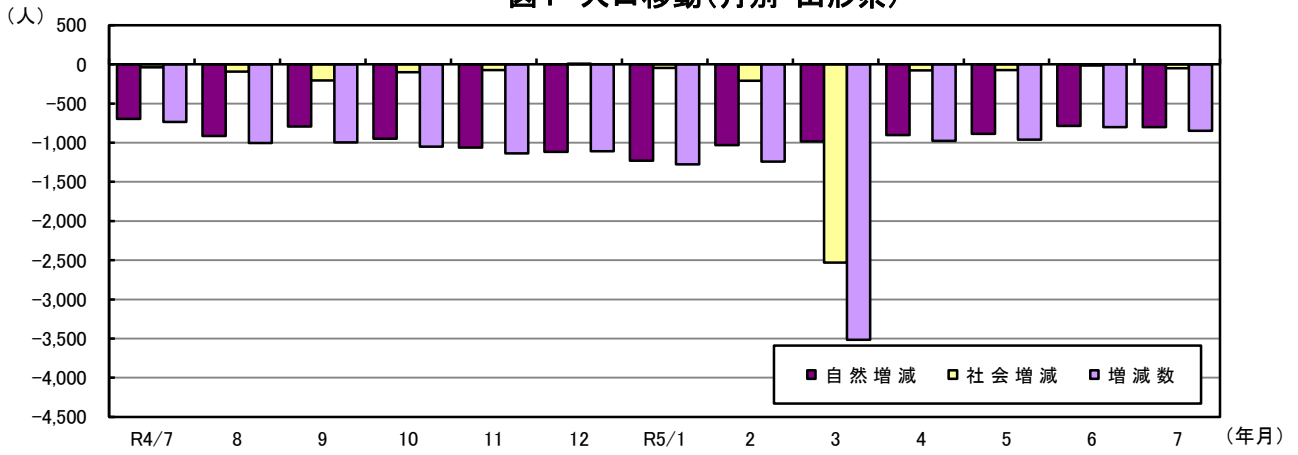


図2 賃金・労働時間・雇用(対前年比・山形県)(常用労働者5人以上、調査産業計)

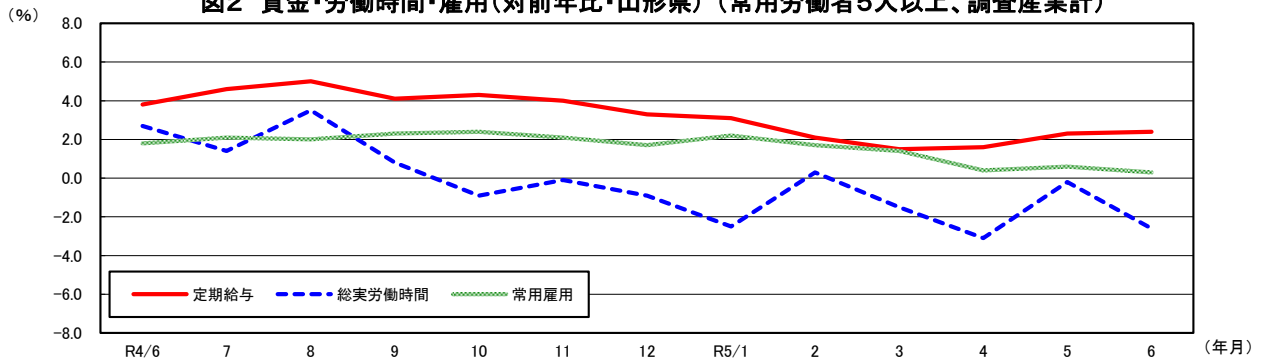


図3 鉱工業生産指数(季節調整済)

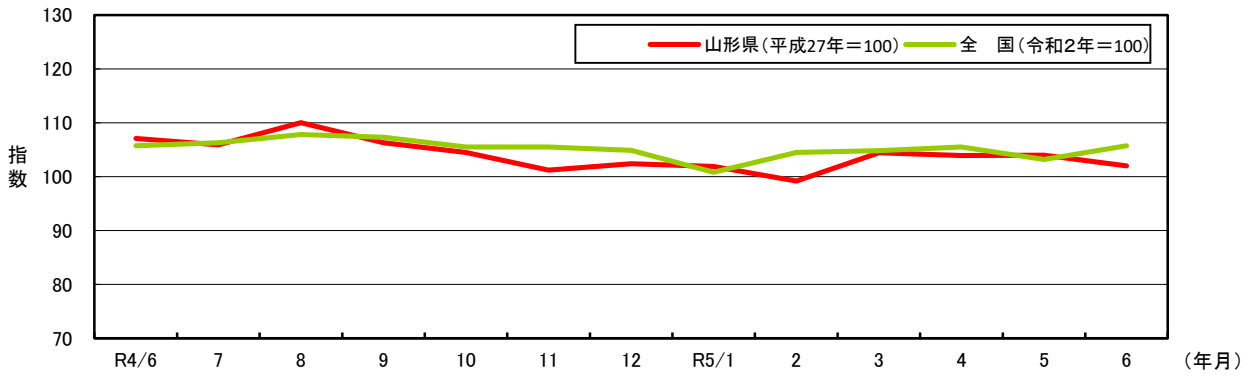
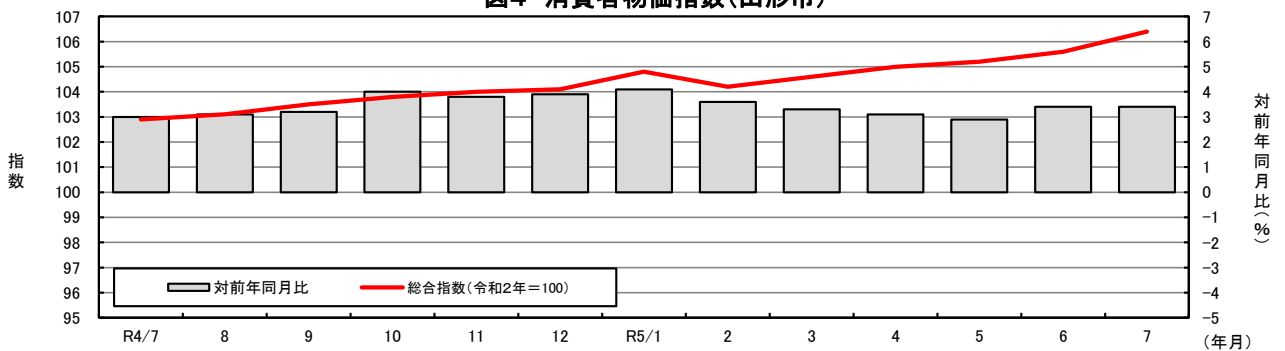


図4 消費者物価指数(山形市)



1 主要統計指標

(山形県)

年 別 月 別	人 口 各年10月1日 各月1日	常用雇用 指 数 (事業所規模5人以上) 令和2年=100	名目賃金 指 数 (定期)	有 効 求人倍率 (季節調整値) 倍	労 働 力		鉱工業生産指数		消費者 物価指数 (山形市) 令和2年 =100	家 計 (山形市) (勤労者世帯1か月間)	
					就 業 者 千人	完 全 失 業 率 %	原 指 数	季節調整 済 指 数		実 収 入	実 支 出
令和 2年	1,068,027	100.0	100.0	1.15	575	2.2	95.3	...	100.0	676,389	463,434
3	1,054,729	99.2	103.4	1.27	576	2.0	102.9	...	100.0	605,198	464,228
4	1,040,971	100.9	107.4	1.56	581	1.9	103.9	...	102.5	628,688	404,666
令和4年 7月	1,043,707	101.4	108.1	1.58			106.5	105.9	102.9	582,524	389,720
8	1,042,972	101.2	108.3	1.61			103.5	110.0	103.1	540,045	358,395
9	1,041,968	101.1	108.1	1.61	593	2.0	108.8	106.3	103.5	485,653	313,061
10	1,040,971	101.2	108.3	1.63			103.9	104.5	103.8	602,911	387,699
11	1,039,920	101.2	108.7	1.66			103.7	101.2	104.0	510,826	436,822
12	1,038,785	101.6	108.0	1.67	583	1.7	109.0	102.4	104.1	1,177,750	575,458
5年 1	1,037,677	101.8	108.3	1.61			95.2	101.9	104.8	545,902	469,016
2	1,036,400	101.5	107.6	1.52			98.7	99.2	104.2	612,850	535,336
3	1,035,157	101.0	108.3	1.46	564	2.1	115.1	104.4	104.6	573,304	504,764
4	1,031,642	101.6	109.7	1.49			101.6	103.9	105.0	597,517	451,981
5	1,030,665	101.7	109.0	1.45			r95.5	r104.0	105.2	515,934	447,413
6	1,029,706	101.6	110.1	1.40	583	1.7	p105.7	p102.2	105.6	1,015,170	502,534
7	1,028,904	1.39			106.4	701,776	450,806
8	1,028,055
資料出所	県 統 計 企 画 課	山形労働局 職業安定部	総 務 省	県 統 計 企 画 課	総 務 省		県 統 計 企 画 課	総 務 省		総 務 省	

(全国)

年 別 月 別	人 口 万人 各年10月1日 各月1日	常用雇用 指 数 (事業所規模5人以上) 令和2年=100	名目賃金 指 数 (定期)	有 効 求人倍率 (季節調整値) 倍	労 働 力		鉱工業生産指数		消費者 物価指数 令和2年 =100	家 計 (勤労者世帯1か月間)	
					就 業 者 万人	完 全 失 業 率 %	原 指 数	季節調整 済 指 数		実 収 入	実 支 出
令和 2年	12,615	100.0	100.0	1.18	6,710	2.8	100.0	...	100.0	609,535	416,707
3	12,550	101.1	100.5	1.13	6,713	2.8	105.4	...	99.8	605,316	422,103
4	12,495	102.0	101.9	1.28	6,723	2.6	105.3	...	102.3	617,654	437,368
令和4年 7月	12,512	102.6	102.2	1.28	6,755	2.6	107.9	106.3	102.3	657,263	447,495
8	12,508	102.5	101.4	1.31	6,751	2.5	100.8	107.8	102.7	563,963	428,627
9	12,497	102.5	102.1	1.32	6,766	2.6	112.1	107.3	103.1	499,438	409,436
10	12,495	102.7	102.5	1.34	6,755	2.6	105.4	105.5	103.7	568,282	427,166
11	12,491	102.8	102.6	1.35	6,724	2.5	108.6	105.5	103.9	502,259	402,410
12	12,486	103.0	102.5	1.36	6,716	2.5	107.6	104.9	104.1	1,150,808	552,778
5年 1	12,475	102.7	101.4	1.35	6,689	2.4	94.0	100.8	104.7	495,706	421,913
2	12,463	102.6	101.5	1.34	6,667	2.6	100.8	104.5	104.0	557,655	392,498
3	r12,457	102.1	102.5	1.32	6,699	2.8	117.2	104.8	104.4	498,581	431,413
4	p12,447	103.4	104.0	1.32	6,741	2.6	102.6	105.5	105.1	553,975	435,917
5	p12,450	103.7	103.0	1.31	6,745	2.6	96.7	103.2	105.1	469,992	436,295
6	p12,452	104.2	103.7	1.30	6,785	2.5	108.3	105.7	105.2	898,984	471,839
7	p12,456	1.29	6,772	2.7	105.7	637,866	431,090
8	p12,454
資料出所	総 務 省	厚 生 労 働 省	総 務 省	総 務 省	経 済 産 業 省	総 務 省			総 務 省		

注：1) pは速報値、rは確定値。2) 人口は、令和2年国勢調査確定値を基に推計している。3) 有効求人倍率は、新規学卒を除きパートタイムを含む季節調整値。年値は原数値。4) 労働力は、山形県：労働力調査の結果を都道府県別にモデルによって推計した四半期平均結果。毎年1～3月期平均公表時に遡及改定している。都道府県別に表章するように標本設計を行っておらず、標本規模も小さいことなどにより、全国の結果に比べ結果精度が十分に確保できないとみられることから、結果の利用に当たっては注意を要する。全国：月別の完全失業率は、季節調整値。5) 家計は、二人以上の世帯。山形県：標本数が少ないことから、標本誤差が大きく、必ずしも山形市の縮図とならないため、利用に当たっては注意を要する。

百貨店・スーパー 売上高	宿泊旅行		銀行勘定		企業倒産		新設住宅 着工戸数	年 別
	客室稼働率	延べ 宿泊者数	預金残高	貸出残高	件数	負債総額		
百万円	%	人泊	百万円 (年末及び月末)		件	百万円	戸	月 別
140,699	33.8	3,513,220	4,741,466	2,497,557	38	7,065	5,005	令和2年
139,783	36.2	3,451,400	4,915,897	2,460,405	41	7,934	5,187	3
139,134	43.0	4,040,420	4,954,598	2,515,458	47	6,755	4,526	4
11,615	45.5	361,840	4,992,254	2,496,859	2	77	414	令和4年7月
12,230	50.6	434,350	4,956,464	2,494,754	3	257	502	8
10,808	52.0	400,170	4,905,944	2,490,382	2	240	356	9
11,474	52.3	407,170	4,911,086	2,489,975	4	228	319	10
11,029	48.1	355,660	4,956,734	2,496,568	3	712	422	11
14,246	43.7	350,200	4,954,598	2,515,458	4	199	403	12
11,829	40.3	329,470	4,902,723	2,510,384	1	84	304	5年1
10,730	48.1	332,740	4,936,049	2,516,464	4	9,563	322	2
11,836	47.9	374,760	4,979,851	2,532,204	3	89	368	3
11,802	40.2	285,900	5,037,319	2,538,525	2	462	520	4
12,097	45.0	361,750	4,986,996	2,554,564	3	353	472	5
11,607	49.7	368,420	5	1,041	512	6
...	8	685	411	7
...	3	416	...	8
経済産業省	国土交通省観光庁		日本銀行山形事務所		㈱東京商工リサーチ 山形支店		県建築 住宅課	資料出所

百貨店・スーパー 売上高	宿泊旅行		銀行勘定		企業倒産		新設住宅 着工戸数	年 別
	客室稼働率	延べ 宿泊者数	預金残高	貸出残高	件数	負債総額		
億円	%	人泊	億円 (年末及び月末)		件	百万円	戸	月 別
195,050	34.3	331,654,060	8,726,773	5,363,837	7,773	1,220,046	815,340	令和2年
199,071	34.3	317,773,850	9,038,435	5,422,212	6,030	1,150,703	856,484	3
206,603	46.6	450,458,460	9,322,443	5,654,464	6,428	2,331,443	859,529	4
17,704	47.7	39,848,870	9,278,154	5,530,574	494	84,570	73,024	令和4年7月
16,776	51.0	46,868,180	9,281,792	5,544,625	492	111,428	77,731	8
16,304	49.5	39,343,280	9,230,716	5,586,163	599	144,871	74,004	9
17,326	54.3	44,062,790	9,305,988	5,600,237	596	86,995	76,590	10
17,590	57.6	45,811,090	9,400,583	5,612,587	581	115,589	72,372	11
22,266	54.9	47,084,840	9,322,443	5,654,464	606	79,172	67,249	12
17,681	46.3	39,494,940	9,384,750	5,650,927	570	56,524	63,604	5年1
15,820	53.4	41,139,780	9,403,650	5,667,254	577	96,580	64,426	2
17,669	57.3	50,678,060	9,571,243	5,703,065	809	147,434	73,693	3
17,095	55.5	45,539,500	9,648,009	5,711,015	610	203,861	67,250	4
17,437	56.6	49,258,420	9,671,513	5,715,951	706	278,734	69,561	5
17,461	55.6	45,325,030	9,620,065	5,733,576	770	150,947	71,015	6
...	9,646,290	5,747,857	758	162,137	68,151	7
...	760	108,377	...	8
経済産業省	国土交通省観光庁		日本銀行		㈱東京商工リサーチ		国土交通省	資料出所

注：1）百貨店・スーパー売上高とは、調査対象店舗の売上高の合計で、消費税を含む。2）宿泊旅行は第2次速報値。（確報値公表後は確報値）3）企業倒産は、負債総額1,000万円以上・含内整理。4）四捨五入の関係で、年計と各月の合計が一致しないことがある。

2 人 口

(1) 山形県推計人口

令和5年8月1日現在

月 地 市	域 別 別	人 口						世 帯 数
		総 数	男	女	国 勢 調 査	対 2 年 国 勢 調 査 増 減	対 前 月 増 減 数	
町	村	人	人	人	人	人	人	世帯
令和5年	6月	1,029,706	499,465	530,241	1,068,027	△38,321	△959	401,596
	7	1,028,904	499,143	529,761	1,068,027	△39,123	△802	401,586
	8	1,028,055	498,778	529,277	1,068,027	△39,972	△849	401,548
市	部 計	832,091	403,335	428,756	859,465	△27,374	△634	333,505
郡	部 計	195,964	95,443	100,521	208,562	△12,598	△215	68,043
村	山 地 域	516,865	250,444	266,421	531,855	△14,990	△361	203,329
最	上 地 域	66,270	31,907	34,363	70,922	△4,652	△54	23,998
置	賜 地 域	192,958	95,262	97,696	201,846	△8,888	△202	75,188
庄	内 地 域	251,962	121,165	130,797	263,404	△11,442	△232	99,033
山	形 市	242,505	116,526	125,979	247,590	△5,085	△187	104,053
米	沢 市	78,467	39,204	39,263	81,252	△2,785	△76	33,700
鶴	岡 市	117,294	56,508	60,786	122,347	△5,053	△71	46,018
酒	田 市	96,169	46,215	49,954	100,273	△4,104	△125	39,654
新	庄 市	32,595	15,617	16,978	34,432	△1,837	△33	12,740
寒	河 江 市	39,237	19,069	20,168	40,189	△952	△1	14,018
上	山 市	27,749	13,310	14,439	29,110	△1,361	△11	10,486
村	山 市	21,146	10,340	10,806	22,516	△1,370	△24	7,467
長	井 市	25,323	12,438	12,885	26,543	△1,220	△24	9,581
天	童 市	60,949	29,672	31,277	62,140	△1,191	△41	22,967
東	根 市	47,785	23,615	24,170	47,682	103	6	17,254
尾	花 沢 市	13,688	6,733	6,955	14,971	△1,283	△21	4,722
南	陽 市	29,184	14,088	15,096	30,420	△1,236	△26	10,845
山	辺 町	13,269	6,397	6,872	13,725	△456	7	4,572
中	山 町	10,304	5,018	5,286	10,746	△442	△23	3,557
河	北 町	16,740	8,166	8,574	17,641	△901	△11	6,020
西	川 町	4,514	2,176	2,338	4,956	△442	△16	1,649
朝	日 町	5,857	2,907	2,950	6,366	△509	△16	2,076
大	江 町	7,127	3,557	3,570	7,646	△519	△15	2,489
大	石 田 町	5,995	2,958	3,037	6,577	△582	△8	1,999
金	山 町	4,690	2,299	2,391	5,071	△381	0	1,531
最	上 町	7,418	3,611	3,807	8,080	△662	1	2,532
舟	形 町	4,654	2,266	2,388	5,007	△353	△13	1,555
真	室 川 町	6,601	3,148	3,453	7,203	△602	△1	2,227
大	蔵 村	2,790	1,384	1,406	3,028	△238	△5	925
鮭	川 村	3,641	1,751	1,890	3,902	△261	△1	1,174
戸	沢 村	3,881	1,831	2,050	4,199	△318	△2	1,314
高	島 町	21,341	10,423	10,918	22,463	△1,122	△23	7,407
川	西 町	13,583	6,660	6,923	14,558	△975	△8	4,417
小	国 町	6,655	3,376	3,279	7,107	△452	△27	2,788
白	鷹 町	12,181	6,025	6,156	12,890	△709	△10	4,354
飯	豊 町	6,224	3,048	3,176	6,613	△389	△8	2,096
三	川 町	7,319	3,554	3,765	7,601	△282	△3	2,374
庄	内 町	18,986	9,107	9,879	20,151	△1,165	△15	6,607
遊	佐 町	12,194	5,781	6,413	13,032	△838	△18	4,380

注：本表は、令和2年国勢調査結果確定値を基に推計したものである。

資料：県統計企画課「山形県の人口と世帯数」

(2) 人口動態

(山形県)

年 別 月 別	自 然 動 態 (A)			社 会 動 態 (B)			実 増 減 (A) + (B)
	出 生	死 亡	増 減	県外転入	県外転出	増 減	
令和 2年	6,337	15,253	△8,916	13,883	17,070	△3,187	△12,103
3	5,922	15,940	△10,018	13,453	16,733	△3,280	△13,298
4	5,722	16,259	△10,537	14,484	17,705	△3,221	△13,758
令和4年 7月	488	1,185	△697	1,156	1,194	△38	△735
8	517	1,430	△913	1,016	1,107	△91	△1,004
9	537	1,329	△792	876	1,081	△205	△997
10	514	1,464	△950	921	1,022	△101	△1,051
11	479	1,541	△1,062	806	879	△73	△1,135
12	481	1,597	△1,116	861	853	8	△1,108
5年 1	462	1,693	△1,231	797	843	△46	△1,277
2	389	1,421	△1,032	857	1,068	△211	△1,243
3	427	1,412	△985	2,879	5,409	△2,530	△3,515
4	426	1,328	△902	2,515	2,590	△75	△977
5	456	1,342	△886	1,026	1,099	△73	△959
6	427	1,214	△787	998	1,013	△15	△802
7	451	1,251	△800	1,060	1,109	△49	△849

注：年の動態は、前年10月1日から当年9月30日までの1年間。

資料：県統計企画課「山形県の人口と世帯数」

(山形県)

年 別 月 別	出 生 率	死 亡 率	乳 児 死 亡		死 産		婚 姻		離 婚	
			総 数	乳 児 死 亡 率	総 数	死 産 率	総 数	婚 姻 率	総 数	離 婚 率
令和 2年	5.9	14.5	14	2.3	119	18.8	3,530	3.3	1,362	1.28
3	5.6	15.0	6	1.0	98	16.3	3,386	3.2	1,240	1.18
4	5.5	16.3	16	2.8	114	19.7	3,184	3.1	1,197	1.16
令和4年 4月	-	...	9	...	173	...	103	...
5	5	...	6	...	287	...	94	...
6	-	...	9	...	246	...	117	...
7	-	...	7	...	280	...	103	...
8	1	...	15	...	269	...	105	...
9	1	...	10	...	176	...	89	...
10	1	...	17	...	241	...	86	...
11	2	...	11	...	334	...	96	...
12	2	...	6	...	264	...	105	...
5年 1	1	...	12	...	223	...	94	...
2	2	...	9	...	207	...	100	...
3	1	...	15	...	360	...	131	...
4	-	...	3	...	227	...	94	...

注：1) 実数はいずれも日本人で県内に住所があるものの数字。 2) 出生率・死亡率・婚姻率・離婚率は、日本人口1,000人に対するそれぞれの割合。乳児死亡率は出生1,000人、死産率は出産1,000人に対するそれぞれの割合。

3) 率計算の基礎は、年率については、各年10月1日現在の日本人口による。 4) 令和4年の年計及び月別は確定数。

資料：厚生労働省「人口動態総覧」

3 賃金・労働

(1) 名目賃金指数—きまって支給する給与— (山形県・全国)

令和2年=100

年 月	別 業 計	調 査 業 計	建 設 業	製 造 業	電 気 ・ ガ ス 業	情 報 通 信 業	運 輸 業, 郵 便 業	卸 売 業, 小 売 業	金 融 業, 保 険 業	不 動 産 業, 物 品 賃 貸 業	学 術 研 究 等	宿 泊 業, 飲 食 サ ー ビ ス 業	生 活 関 連 サ ー ビ ス 業	教 育 、 学 習 支 援 業	医 療 、 福 祉	複 合 サ ー ビ ス 業	サ ー ビ ス 業	全 国		
																		調 査 業 計	製 造 業	
令和2年平均	100.0	100.0	100.0	100.0	100.0	100.0	100.0	100.0	100.0	100.0	100.0	100.0	100.0	100.0	100.0	100.0	100.0	100.0	100.0	100.0
令和3年平均	103.4	97.1	104.8	104.9	100.8	106.1	104.2	96.6	94.3	91.8	94.9	107.7	103.4	106.0	101.3	104.5	100.5	101.7		
令和4年平均	107.4	101.9	110.3	104.5	109.4	114.3	106.7	99.6	102.3	96.9	105.7	129.5	105.0	105.6	102.0	110.8	101.9	102.3		
令和4年 6月	107.5	98.5	110.4	102.0	103.4	111.8	108.7	100.8	97.9	106.7	105.6	126.5	101.7	106.2	98.6	114.2	102.3	102.6		
7	108.1	101.3	110.8	103.4	112.2	118.5	109.6	101.3	100.5	96.0	113.3	123.5	105.3	104.4	103.3	109.1	102.2	102.7		
8	108.3	103.8	110.0	103.7	119.7	116.8	109.8	99.4	101.6	95.3	114.0	134.4	106.0	104.1	103.8	109.5	101.4	101.3		
9	108.1	106.3	110.2	106.1	113.7	116.7	106.0	99.7	106.5	94.7	116.7	131.4	105.1	104.8	103.1	111.3	102.1	102.4		
10	108.3	103.2	111.7	107.0	115.5	118.9	107.1	99.6	110.7	92.7	110.6	135.3	103.0	105.3	102.7	111.3	102.5	103.0		
11	108.7	103.8	111.6	109.2	114.6	119.8	107.7	101.5	114.4	98.8	100.8	134.5	105.5	105.4	104.2	112.2	102.6	103.2		
12	108.0	105.9	111.0	107.2	113.8	120.1	105.2	101.3	113.4	99.1	99.3	133.0	103.3	106.5	106.3	109.0	102.5	103.2		
5年 1	108.3	107.4	106.8	117.8	124.2	118.7	103.7	105.2	140.7	109.0	108.3	128.9	107.8	110.0	104.8	103.3	101.4	100.8		
2	107.6	107.0	108.5	111.8	115.6	118.2	98.7	103.1	144.9	110.2	106.0	130.9	108.4	108.9	103.8	104.3	101.5	102.1		
3	108.3	105.2	108.1	111.8	116.9	119.9	102.5	104.4	142.9	113.1	105.7	130.9	107.3	110.4	102.3	106.4	102.5	102.8		
4	109.7	107.1	109.2	111.7	126.5	125.6	103.1	106.6	143.5	115.2	114.1	136.3	104.7	111.1	98.5	107.2	104.0	104.1		
5	109.0	106.2	109.4	109.5	123.3	119.6	102.2	106.0	137.8	112.8	120.6	131.3	104.1	110.3	105.7	106.0	103.0	102.5		
6	110.1	107.6	110.3	110.2	120.3	124.0	105.2	104.4	160.3	113.4	104.2	133.9	105.9	110.9	107.9	109.7	103.7	104.3		

資料：県…県統計企画課「毎月勤労統計調査地方調査結果速報」（事業所規模5人以上）、全国…厚生労働省「毎月勤労統計調査確報」（事業所規模5人以上）（2）～（6）についても同じ。

(2) 労働時間指数—総実労働時間— (山形県・全国)

令和2年=100

年 月	別 業 計	調 査 業 計	建 設 業	製 造 業	電 気 ・ ガ ス 業	情 報 通 信 業	運 輸 業, 郵 便 業	卸 売 業, 小 売 業	金 融 業, 保 険 業	不 動 産 業, 物 品 賃 貸 業	学 術 研 究 等	宿 泊 業, 飲 食 サ ー ビ ス 業	生 活 関 連 サ ー ビ ス 業	教 育 、 学 習 支 援 業	医 療 、 福 祉	複 合 サ ー ビ ス 業	サ ー ビ ス 業	全 国		
																		調 査 業 計	製 造 業	
令和2年平均	100.0	100.0	100.0	100.0	100.0	100.0	100.0	100.0	100.0	100.0	100.0	100.0	100.0	100.0	100.0	100.0	100.0	100.0	100.0	100.0
令和3年平均	102.9	98.5	102.6	103.5	99.3	111.1	106.7	103.9	92.8	90.8	99.0	87.8	109.2	102.0	101.5	102.5	100.7	101.8		
令和4年平均	104.2	99.0	102.0	104.5	100.6	121.3	107.0	106.8	95.4	92.0	109.2	95.2	110.7	102.7	97.8	101.3	100.8	102.2		
令和4年 6月	109.5	103.0	106.7	114.5	107.6	127.1	112.4	114.5	95.8	98.5	114.2	88.1	121.8	107.6	104.9	107.3	105.3	106.5		
7	107.4	103.4	105.1	104.4	101.2	126.6	109.8	108.8	96.9	96.9	120.9	100.2	115.4	103.4	97.4	102.1	103.6	106.4		
8	101.5	96.7	97.1	105.8	96.8	120.6	106.7	103.0	89.3	88.6	119.2	101.0	92.5	102.3	99.4	98.6	97.9	96.5		
9	105.4	104.2	102.3	101.7	100.4	122.8	105.8	103.9	99.3	92.2	119.7	97.9	115.7	102.1	96.8	103.2	101.6	103.7		
10	105.4	102.5	102.5	102.2	102.0	119.7	107.2	105.6	101.7	91.6	119.0	100.3	114.5	102.6	96.3	102.4	101.6	103.9		
11	104.9	101.8	104.1	101.7	99.4	121.4	107.6	106.2	106.4	94.4	106.7	101.7	109.0	101.9	94.2	101.5	102.7	106.4		
12	104.7	102.0	104.2	101.4	101.5	123.4	105.5	110.2	104.8	96.6	108.2	101.9	104.8	102.1	100.7	99.8	101.6	104.5		
5年 1	96.0	86.8	90.7	101.5	94.0	115.1	93.6	99.6	100.8	99.0	111.7	105.9	96.3	100.3	93.9	93.8	94.7	92.2		
2	100.4	99.0	100.3	96.8	94.9	115.3	94.8	101.9	102.3	107.9	109.1	104.6	101.4	99.9	90.6	97.8	98.7	102.6		
3	103.3	102.0	100.3	107.5	95.7	122.3	100.0	115.7	101.5	112.2	107.7	108.0	102.2	103.1	98.5	101.8	102.1	103.8		
4	105.4	101.1	102.8	103.8	106.3	123.6	101.5	110.5	116.7	107.1	115.9	112.6	107.5	105.1	95.3	102.6	104.2	106.7		
5	99.4	90.6	92.2	98.8	99.1	116.2	97.5	109.7	103.8	97.5	121.5	107.2	106.0	102.4	96.5	97.1	98.9	96.0		
6	106.7	105.0	104.4	110.3	103.8	125.3	102.8	116.6	90.0	108.9	109.2	106.1	111.8	105.9	101.7	107.9	105.4	107.4		

(3) 現金給与額 (山形県)

産 業 別	現金給与総額		きまって支給する給与				特別給与	
					所定内給与			
	6月分	対前年同月比	6月分	対前年同月比	6月分	対前年同月比	6月分	対前年同月差
	円	%	円	%	円	%	円	円
調査産業計	428,409	8.2	249,502	2.4	233,600	2.8	178,907	26,842
建設業	410,919	5.4	305,213	9.2	290,392	8.8	105,706	△4,369
製造業	426,553	1.3	262,114	△0.1	239,716	1.6	164,439	5,562
電気・ガス業	920,414	8.8	417,469	8.0	381,879	9.2	502,945	43,498
情報通信業	694,922	14.7	364,260	16.3	315,397	7.5	330,662	37,732
運輸業, 郵便業	304,739	1.2	278,865	10.9	239,659	15.2	25,874	△23,664
卸売業, 小売業	226,455	△6.8	192,266	△3.2	185,661	△2.6	34,189	△9,974
金融業, 保険業	688,492	13.6	319,181	3.6	299,424	2.4	369,311	71,453
不動産業, 物品賃貸業	1,328,363	269.4	370,495	63.7	341,244	64.5	957,868	824,575
学術研究等	590,332	25.6	321,705	6.3	307,281	8.3	268,627	101,336
宿泊業, 飲食サービス業	122,066	3.0	113,110	△1.3	106,381	△0.6	8,956	5,217
生活関連サービス業等	275,357	12.4	216,124	5.8	207,924	6.0	59,233	18,526
教育, 学習支援業	892,925	17.7	307,166	4.1	304,382	4.1	585,759	121,688
医療, 福祉	538,841	14.3	269,855	4.4	253,189	4.3	268,986	56,069
複合サービス事業	634,048	24.2	290,618	9.4	274,275	8.7	343,430	98,541
サービス業	310,619	5.1	207,222	△3.9	192,654	△4.4	103,397	23,668

注：現金給与総額はきまって支給する給与と特別給与の合計。きまって支給する給与は、所定内給与と超過労働給与の合計。

(4) 労働時間及び出勤日数 (山形県)

産 業 別	総実労働時間		所定内労働時間		所定外労働時間		出勤日数	
	6月分	対前年同月比	6月分	対前年同月比	6月分	対前年同月比	6月分	対前年同月差
	時間	%	時間	%	時間	%	日	日
調査産業計	153.6	△2.6	143.9	△1.9	9.7	△10.2	19.8	△0.3
建設業	174.6	1.9	165.6	2.2	9.0	△4.2	22.0	0.3
製造業	165.7	△2.2	154.7	△0.4	11.0	△22.0	20.2	0.1
電気・ガス業	160.3	△3.7	150.9	△2.0	9.4	△23.5	20.4	△0.1
情報通信業	161.0	△3.5	151.9	△2.6	9.1	△16.6	20.6	0.1
運輸業, 郵便業	198.6	△1.4	165.5	△2.3	33.1	3.4	22.4	△0.1
卸売業, 小売業	137.4	△8.5	131.5	△8.6	5.9	△7.9	19.1	△1.4
金融業, 保険業	157.3	1.8	145.2	△0.1	12.1	33.0	20.1	0.0
不動産業, 物品賃貸業	141.5	△6.1	127.9	△9.0	13.6	33.4	18.7	△1.1
学術研究等	174.5	10.6	161.7	8.6	12.8	43.9	21.1	0.5
宿泊業, 飲食サービス業	101.2	△4.4	95.8	△7.0	5.4	86.2	15.5	△1.5
生活関連サービス業等	149.5	20.4	144.0	21.6	5.5	△1.8	19.7	3.2
教育, 学習支援業	154.3	△8.2	138.9	△5.6	15.4	△26.3	19.2	△0.8
医療, 福祉	147.9	△1.6	143.3	△1.2	4.6	△11.5	19.8	△0.2
複合サービス事業	152.2	△3.1	143.7	△3.6	8.5	7.6	19.6	△0.9
サービス業	151.3	0.6	141.6	0.8	9.7	△2.0	20.0	0.4

(5) 常用労働者数及び労働異動率 (山形県)

産 業 別	常用労働者							
	労働者数		入職率		離職率		パートタイム労働者比率	
	6月末	対前年同月比	6月分	対前年同月差	6月分	対前年同月差	6月分	対前年同月差
	人	%	%	ポイント	%	ポイント	%	ポイント
調査産業計	390,491	0.3	1.55	0.28	1.64	0.54	23.6	2.1
建設業	25,501	△0.5	1.09	△0.83	0.83	△0.15	3.0	△0.5
製造業	98,864	1.7	0.87	△0.16	0.79	△0.24	10.3	0.0
電気・ガス業	1,445	△5.0	1.09	1.09	2.92	1.62	3.6	0.6
情報通信業	3,551	2.1	0.89	0.11	2.25	1.59	2.4	△1.5
運輸業, 郵便業	19,027	0.3	0.03	△1.24	1.19	0.28	5.4	△1.5
卸売業, 小売業	66,055	△2.2	1.55	△0.53	2.83	1.63	47.0	8.3
金融業, 保険業	9,185	△1.9	0.75	0.52	0.09	△0.60	6.2	0.5
不動産業, 物品賃貸業	2,100	△3.5	0.24	0.06	0.43	△1.24	8.2	△22.6
学術研究等	5,419	△8.0	0.14	△1.69	2.47	2.19	7.9	△7.6
宿泊業, 飲食サービス業	22,501	11.1	6.21	3.57	4.84	2.42	71.5	2.7
生活関連サービス業等	11,647	1.1	1.17	1.17	4.32	2.06	45.9	12.1
教育, 学習支援業	28,168	△0.5	1.55	1.23	0.09	△0.12	20.1	4.0
医療, 福祉	67,352	△0.2	1.73	0.76	1.24	0.26	21.7	△1.4
複合サービス事業	4,134	△9.3	0.73	0.01	0.68	△1.04	11.2	0.9
サービス業	25,417	1.9	2.35	1.08	2.18	0.97	21.8	3.2

注：入職率及び離職率は、前月末常用労働者数に対する当月の常用労働者の増減率。

(6) 常用雇用指数 (山形県・全国)

令和2年=100

年 月	別 業 計	調 査 業 計	建 設 業	製 造 業	電 気 ・ 情 報 通 信 業	運 輸 業 、 郵 便 業	卸 売 業 、 小 売 業	金 融 業 、 保 険 業	不 動 産 業 、 物 品 賃 貸 業	学 術 研 究 等	宿 泊 業 、 食 料 サ ー ビ ス 業	生 活 関 連 サ ー ビ ス 業 等	教 育 、 学 習 支 援 業	医 療 、 福 祉	複 合 サ ー ビ ス 業	サ ー ビ ス 業	全 国		
																	調 査 業 計	製 造 業	
令和2年平均	100.0	100.0	100.0	100.0	100.0	100.0	100.0	100.0	100.0	100.0	100.0	100.0	100.0	100.0	100.0	100.0	100.0	100.0	100.0
令和3年平均	99.2	101.2	101.5	97.3	102.9	85.8	101.4	100.8	96.3	95.7	96.4	102.3	93.8	100.5	99.5	95.7	101.1	98.9	
令和4年平均	100.9	98.5	100.4	70.7	104.5	103.0	101.5	86.4	87.5	94.7	99.4	100.3	112.5	101.1	97.3	101.5	102.0	98.1	
令和4年 6月	101.3	98.8	100.8	71.3	105.0	104.6	101.1	87.5	88.9	96.6	96.3	101.6	116.5	101.5	96.4	102.0	102.4	98.6	
7	101.4	98.3	100.6	70.5	104.9	105.4	101.6	87.2	86.7	96.7	99.3	99.5	116.9	101.5	96.7	101.5	102.6	98.6	
8	101.2	97.7	100.5	70.3	105.3	105.9	102.1	86.7	84.8	98.1	99.2	99.4	116.5	100.6	95.2	101.8	102.5	98.4	
9	101.1	98.4	100.3	70.1	104.7	104.5	101.6	86.5	83.2	97.0	99.2	100.2	116.5	101.0	95.9	101.7	102.5	98.1	
10	101.2	98.7	100.4	69.3	105.3	103.7	100.6	85.5	83.2	95.3	102.1	99.9	116.5	101.5	94.6	102.4	102.7	98.0	
11	101.2	97.5	100.2	69.7	105.2	103.1	101.6	85.7	83.2	95.1	100.8	102.7	116.1	101.5	94.7	103.6	102.8	98.0	
12	101.6	98.6	100.1	69.7	105.3	104.2	102.3	86.2	85.1	94.3	102.0	104.5	116.3	101.4	94.4	103.9	103.0	97.9	
5年 1	101.8	98.4	100.8	68.3	106.8	105.0	102.8	85.2	85.5	94.2	103.5	103.6	115.8	100.8	93.9	103.5	102.7	97.7	
2	101.5	97.1	101.0	68.2	104.2	105.1	102.1	84.1	80.3	92.1	103.6	103.3	117.7	100.1	93.3	103.8	102.6	97.6	
3	101.0	96.8	101.5	68.4	105.1	105.3	103.0	83.4	84.8	91.3	98.2	104.8	112.9	99.2	93.4	102.9	102.1	97.6	
4	101.6	98.2	102.7	69.6	107.3	105.3	102.2	84.4	85.5	90.6	96.3	104.4	114.7	100.8	87.4	103.8	103.4	98.7	
5	101.7	98.1	102.4	69.0	108.6	106.2	100.2	85.2	86.0	91.1	105.5	106.0	114.2	100.8	87.4	103.7	103.7	98.7	
6	101.6	98.3	102.5	67.7	107.2	104.9	98.9	85.8	85.8	88.9	107.0	102.7	115.9	101.3	87.4	103.9	104.2	98.7	

(7) 一般職業紹介状況 (山形県) (常用・原数値) <新規学卒を除き、パートタイムを含む>

年 月	新 規 求 職 申 込 件 数	月 間 有 効 求 職 者 数	新 規 求 人 数	月 間 有 効 求 人 数	就 職 件 数	充 足 数	新 規 求 人 倍 率	有 効 求 人 倍 率
令和2年度平均	4,216	17,756	6,768	18,504	1,450	1,422	1.61	1.04
令和3年度平均	4,049	16,894	7,675	21,095	1,438	1,412	1.90	1.25
令和4年度平均	4,054	16,283	8,549	23,965	1,494	1,468	2.11	1.47
令和4年 7月	3,502	16,084	8,452	23,598	1,276	1,223	2.41	1.47
8	3,582	15,809	8,706	24,505	1,243	1,226	2.43	1.55
9	3,811	15,813	8,809	24,669	1,426	1,425	2.31	1.56
10	3,771	15,859	9,001	25,068	1,343	1,323	2.39	1.58
11	3,336	15,248	7,643	23,847	1,272	1,242	2.29	1.56
12	3,002	14,185	7,790	22,982	1,098	1,066	2.59	1.62
5年 1	4,216	14,760	9,019	23,433	975	944	2.14	1.59
2	5,250	16,695	9,085	24,621	1,522	1,510	1.73	1.47
3	4,762	18,043	8,727	24,890	3,076	3,040	1.83	1.38
4	5,489	17,865	8,390	23,048	1,642	1,594	1.53	1.29
5	4,122	17,627	7,272	22,276	1,392	1,373	1.76	1.26
6	3,869	17,225	7,643	21,894	1,480	1,432	1.98	1.27
7	3,686	16,216	7,897	21,502	1,329	1,271	2.14	1.33

注：1) 新規求人倍率は、新規求職申込件数に対する新規求人数の倍率。2) 有効求人倍率は、月間有効求職者数に対する月間有効求人数の倍率。
資料：山形労働局

4 鉱工業・エネルギー

(1) 鉱工業生産指数・業種分類（原指数）

(山形県)

平成27年=100

年別 月別	鉱工業	製造工業								鉱業
		汎用・生産用 機械工業	汎用・業務用 機械工業	電気機械 工業	情報通信 機械工業	電子部品・ デバイス工業	輸送機械 工業	化学工業	食料品工業	
ウエイト	10000.0	9984.3	1424.7	562.3	797.9	1754.2	789.6	787.7	1382.2	15.7
令和2年	95.3	95.3	75.1	98.7	103.0	105.1	96.9	122.3	96.7	103.3
3	102.9	102.9	89.5	103.1	101.1	119.8	113.3	130.7	94.7	104.2
4	103.9	104.0	105.6	110.5	83.2	113.7	111.9	138.8	95.5	89.5
令和4年6月	110.7	110.7	122.7	119.5	92.8	116.1	114.6	158.8	98.1	88.8
7	106.5	106.6	101.8	112.3	80.1	118.4	118.4	154.7	92.7	82.1
8	103.5	103.6	117.1	108.3	96.8	113.9	98.9	128.4	83.6	79.2
9	108.8	108.9	108.8	108.9	105.8	114.4	123.0	114.5	91.1	84.6
10	103.9	104.0	98.1	103.3	97.7	115.4	120.8	120.0	93.1	88.1
11	103.7	103.7	101.3	114.9	93.3	114.3	121.7	132.3	99.6	88.0
12	109.0	109.1	131.7	113.2	88.6	110.7	116.3	155.2	112.9	82.6
5年1	95.2	95.2	108.2	108.1	85.3	103.8	99.8	136.6	85.3	77.2
2	98.7	98.8	107.2	101.5	94.8	104.0	114.1	143.9	92.2	77.2
3	115.1	115.2	146.9	107.1	103.6	115.6	127.4	166.2	103.9	90.5
4	101.6	101.6	124.2	105.6	68.6	108.5	113.7	144.2	99.0	74.1
r 5	95.5	95.6	106.0	101.8	67.2	107.6	96.8	141.7	89.6	72.1
p 6	105.7	105.8	106.1	111.4	102.1	112.9	121.8	157.4	94.5	81.2

(全国)

令和2年=100

年別 月別	鉱工業	製造工業									鉱業
		生産用 機械工業	汎用・業務用 機械工業	電子部品・ デバイス工業	電気・情報通信 機械工業	輸送機械 工業	化学工業	プラスチック 製品工業	食料品・ たばこ工業		
ウエイト	10000.0	9983.5	746.1	705.8	585.0	860.8	1502.4	1233.0	464.7	1377.9	16.5
令和2年	100.0	100.0	100.0	100.0	100.0	100.0	100.0	100.0	100.0	100.0	100.0
3	105.4	105.4	121.6	111.2	111.4	105.5	98.4	104.5	102.9	99.4	99.1
4	105.3	105.3	134.0	115.2	104.8	104.6	97.6	103.6	100.8	98.7	94.9
令和4年6月	108.3	108.3	140.6	117.1	107.6	111.9	100.8	103.8	106.6	102.1	95.5
7	107.9	107.9	135.5	121.1	106.3	104.8	103.6	105.9	106.6	101.7	92.3
8	100.8	100.8	138.1	109.0	104.1	91.4	89.5	102.6	91.7	97.8	92.8
9	112.1	112.2	157.6	125.2	111.4	114.8	111.0	104.4	104.6	101.8	88.7
10	105.4	105.4	128.7	121.7	103.8	102.9	101.9	101.2	101.1	94.5	94.1
11	108.6	108.7	132.8	115.9	102.9	108.3	110.1	104.4	104.9	100.9	93.6
12	107.6	107.7	143.0	112.8	99.1	113.1	102.0	106.3	97.0	106.5	97.5
5年1	94.0	94.0	104.6	103.5	88.4	99.5	90.5	97.2	86.6	83.8	92.1
2	100.8	100.9	123.4	109.4	87.9	106.3	106.8	96.8	94.9	89.9	88.8
3	117.2	117.2	161.7	132.4	94.0	138.6	125.5	104.4	104.7	103.0	95.7
4	102.6	102.6	111.5	104.1	88.5	102.4	105.7	105.1	100.3	101.8	84.0
5	96.7	96.8	112.0	101.9	84.8	96.3	96.8	90.9	91.7	98.5	88.7
6	108.3	108.4	132.9	119.6	98.3	115.6	117.0	99.6	103.9	101.0	89.7

注：1) ウェイトは付加価値額。なお、製造工業については、山形県：全22業種のうち主要7業種、全国：全14業種のうち主要8業種を掲載。2) pは速報値、rは確定値。

資料：県…県統計企画課「山形県鉱工業指数」 全国…経済産業省「鉱工業生産・出荷・在庫指数」

(2)、(3)についても同じ。

(2) 鉱工業生産指数・業種分類 (季節調整済指数)

(山形県)

平成27年=100

年 別 月 別	鉱工業	製造工業								鉱業
		汎用・生産用 ・業務用機械工業	電気機械 工業	情報通信 機械工業	電子部品・ デバイス工業	輸送機械 工業	化学工業	食料品工業		
ウ エ イ ト	10000.0	9984.3	1424.7	562.3	797.9	1754.2	789.6	787.7	1382.2	15.7
令和4年 4期	102.7	102.8	111.3	110.7	86.6	111.1	114.7	134.2	96.0	82.2
5年 1期	101.8	101.9	116.7	104.6	92.0	108.8	110.3	148.2	92.2	79.4
2期	103.4	103.5	115.9	105.6	93.6	110.7	119.0	143.9	95.5	76.2
令和4年 6月	107.1	107.1	118.8	112.4	84.6	114.6	113.6	143.3	99.6	85.6
7	105.9	106.0	101.7	111.9	92.0	117.2	114.5	146.9	94.3	86.2
8	110.0	110.1	113.2	112.1	90.5	116.4	112.0	146.1	94.3	93.3
9	106.3	106.3	108.3	107.7	87.9	113.9	114.0	118.4	97.7	85.6
10	104.5	104.6	105.5	108.2	105.3	113.0	117.8	125.1	96.5	83.6
11	101.2	101.3	107.9	111.7	83.2	110.3	111.7	131.0	96.2	81.3
12	102.4	102.5	120.4	112.3	71.2	110.1	114.6	146.6	95.3	81.6
5年 1	101.9	101.9	112.5	110.4	98.8	108.5	102.2	156.0	89.1	79.5
2	99.2	99.3	102.8	105.3	89.5	107.6	113.6	136.0	95.1	77.3
3	104.4	104.5	134.7	98.1	87.6	110.4	115.1	152.5	92.3	81.5
4	103.9	103.9	129.1	108.6	93.2	111.0	118.9	140.7	95.8	73.5
r 5	104.0	104.2	116.0	103.5	94.5	109.8	117.4	148.9	94.6	76.7
p 6	102.2	102.3	102.7	104.8	93.1	111.4	120.7	142.0	96.0	78.3

(全国)

令和2年=100

年 別 月 別	鉱工業	製造工業								鉱業	
		生産用 機械工業	汎用・業務用 機械工業	電子部品・ デバイス工業	電気・情報通信 機械工業	輸送機械 工業	化学工業	プラスチック 製品工業	食料品・ たばこ工業		
ウ エ イ ト	10000.0	9983.5	746.1	705.8	585.0	860.8	1502.4	1233.0	464.7	1377.9	16.5
令和4年 4期	105.3	105.7	136.5	115.8	98.7	107.8	100.7	102.3	99.4	97.9	92.2
5年 1期	103.4	103.6	121.7	111.3	92.8	107.5	106.0	99.9	97.1	98.2	90.0
2期	104.8	104.7	123.8	113.6	95.4	109.2	114.5	99.7	98.5	97.8	90.3
令和4年 6月	105.7	106.1	132.8	111.9	107.6	105.1	96.8	104.5	101.4	98.2	99.5
7	106.3	106.1	138.9	120.5	105.3	106.3	99.7	103.4	100.7	98.1	94.7
8	107.8	107.6	148.5	119.4	102.0	106.9	98.8	106.1	102.1	99.7	94.8
9	107.3	106.5	146.5	116.3	101.1	108.0	99.3	103.6	100.4	102.4	92.1
10	105.5	106.1	139.1	121.1	100.3	107.8	100.1	100.3	98.4	95.8	93.3
11	105.5	105.6	135.0	115.3	98.1	107.5	100.6	102.8	100.5	98.4	92.7
12	104.9	105.5	135.5	111.1	97.8	108.0	101.3	103.9	99.4	99.5	90.6
5年 1	100.8	101.0	112.2	113.1	92.6	107.1	99.8	100.0	95.3	97.4	91.7
2	104.5	104.9	124.1	114.2	96.2	108.6	106.6	99.4	98.5	99.1	90.1
3	104.8	104.8	128.9	106.6	89.6	106.9	111.7	100.3	97.6	98.2	88.1
4	105.5	106.5	120.8	114.9	95.8	111.9	115.6	102.8	98.7	97.1	86.7
5	103.2	101.4	125.1	111.7	92.0	107.0	115.6	96.1	97.9	99.1	90.8
6	105.7	106.2	125.5	114.3	98.3	108.6	112.4	100.3	98.8	97.2	93.5

注：四半期値は3か月の平均。

(3) 鉱工業在庫指数・業種分類 (季節調整済指数)

(山形県)

平成27年=100

年別 月別	鉱工業	製造工業								鉱業
		汎用・生産用 ・業務用機械工業	電気機械 工業	情報通信 機械工業	電子部品・ デバイス工業	輸送機械 工業	化学工業	食料品工業		
ウエイト	10000.0	9852.4	750.8	-	484.2	1222.1	818.0	1107.7	1767.1	147.6
令和4年4期	196.0	197.5	137.2	-	98.8	94.3	375.5	803.0	91.2	95.6
5年1期	198.6	200.1	132.9	-	150.7	103.2	267.6	869.4	89.4	95.5
2期	197.9	199.5	137.8	-	198.2	117.0	220.2	934.9	90.3	88.7
令和4年6月	177.5	178.7	117.9	-	35.3	74.9	454.3	642.4	97.3	92.5
7	172.5	173.7	117.4	-	67.0	72.5	413.2	670.5	92.2	92.4
8	191.7	193.2	134.1	-	80.9	87.1	440.7	727.4	91.4	92.9
9	195.6	197.1	137.8	-	91.3	98.2	427.7	738.0	90.3	94.2
10	203.0	204.6	137.2	-	82.5	95.7	492.2	785.8	90.6	97.6
11	192.4	193.8	138.0	-	104.6	93.1	332.1	790.4	92.3	96.5
12	192.6	194.1	136.4	-	109.2	94.0	302.3	832.9	90.8	92.8
5年1	191.6	193.0	125.0	-	106.9	105.8	304.5	840.0	88.3	94.8
2	197.5	199.0	131.6	-	138.1	102.9	248.2	855.3	89.4	96.2
3	206.6	208.3	142.0	-	207.2	100.9	250.2	912.9	90.6	95.4
4	196.3	197.9	132.8	-	187.4	112.3	206.9	957.3	91.5	90.5
r	195.3	197.0	131.5	-	190.4	117.7	216.4	973.7	86.0	88.2
p	202.0	203.6	149.0	-	216.9	121.0	237.4	873.8	93.4	87.4

(全国)

令和2年=100

年別 月別	鉱工業	製造工業									鉱業
		生産用 機械工業	汎用・業務用 機械工業	電子部品・ デバイス工業	電気・情報通信 機械工業	輸送機械 工業	化学工業	プラスチック 製品工業	食料品・ たばこ工業		
ウエイト	10000.0	9985.0	757.5	512.8	479.0	621.6	606.2	1894.2	432.8	978.4	15.0
令和4年4期	103.2	103.2	102.8	116.3	116.3	121.4	117.1	96.5	111.7	80.0	94.6
5年1期	103.2	103.2	101.2	122.5	125.8	118.6	112.9	95.7	112.1	77.9	96.8
2期	105.0	105.0	112.6	127.3	117.6	121.4	135.6	95.4	113.1	90.3	97.6
令和4年6月	99.9	99.9	95.0	111.8	117.0	111.8	113.8	93.2	107.1	85.3	91.2
7	100.6	100.6	99.1	111.0	108.7	114.4	109.7	93.7	109.2	85.5	92.1
8	101.7	101.7	101.1	112.3	108.0	119.2	122.4	94.2	110.3	79.7	93.8
9	103.4	103.6	101.3	114.4	119.7	120.6	130.0	95.7	110.8	82.6	93.7
10	103.2	103.2	104.5	115.2	113.5	120.7	122.3	96.6	111.7	79.7	93.1
11	103.2	103.2	104.2	116.0	115.6	121.0	120.6	96.0	111.6	79.5	96.8
12	103.1	103.2	99.8	117.8	119.7	122.4	108.3	96.8	111.9	80.9	93.8
5年1	102.4	102.3	100.8	118.9	124.3	120.8	99.8	96.2	112.0	75.1	98.9
2	103.4	103.4	99.9	123.4	129.3	116.0	115.0	95.6	112.3	78.5	95.0
3	103.8	103.8	102.9	125.3	123.8	119.1	123.8	95.2	112.0	80.2	96.4
4	103.7	103.7	109.0	125.6	122.3	119.8	128.1	96.3	113.3	83.7	96.6
5	105.6	105.6	113.9	127.4	114.2	121.2	151.8	94.4	112.9	91.5	98.5
6	105.8	105.7	114.9	128.8	116.2	123.2	126.9	95.4	113.0	95.8	97.7

注：四半期値は3か月の平均。

(4) 電力需要状況 (山形県)

単位：1,000kWh

年 度 別 月 別	合 計	特別高圧	高 圧	低 圧	特 定 需 要 (経過措置料金)	自由料金
令和 元年度	7,963,892	1,817,570	3,378,955	2,767,367	1,533,544	1,233,823
2	8,035,247	1,799,567	3,311,883	2,923,797	1,427,651	1,496,146
3	8,248,688	1,938,472	3,395,999	2,914,216	1,255,039	1,659,177
令和4年 4月	666,003	139,065	260,420	266,518	101,362	165,156
5	582,746	147,887	238,483	196,376	81,315	115,061
6	586,380	155,684	265,399	165,297	73,595	91,702
7	662,283	172,218	300,677	189,388	87,075	102,313
8	666,647	162,201	294,562	209,884	96,783	113,101
9	629,157	159,460	275,599	194,098	88,161	105,937
10	583,466	159,694	251,919	171,853	76,858	94,995
11	615,148	155,764	254,490	204,894	84,341	120,553
12	689,885	150,876	291,756	247,253	96,190	151,063
5年 1	818,721	151,735	308,212	358,775	132,933	225,842
2	772,970	139,793	303,591	329,587	124,755	204,832
3	696,030	151,461	273,032	271,537	105,347	166,190
4	599,827	137,185	238,174	224,468	92,605	131,863

資料：資源エネルギー庁 電力調査統計「都道府県別電力需要実績」

5 観 光

(1) 宿泊施設客室稼働率・延べ宿泊者数 (山形県・全国)

年 別 月 別	客室稼働率		延べ宿泊者数			
	山形県	全 国	山形県			全 国
			総 数	日本人	外国人	総 数
	%	%	人泊	人泊	人泊	人泊
令和 2年	33.8	34.3	3,513,220	3,425,780	87,440	331,654,060
3	36.2	34.3	3,451,400	3,435,480	15,920	317,773,850
4	43.0	46.6	4,040,420	4,014,520	25,900	450,458,460
令和4年 6月	42.9	45.2	324,130	322,830	1,300	33,895,370
7	45.5	47.7	361,840	360,240	1,600	39,848,870
8	50.6	51.0	434,350	433,050	1,300	46,868,180
9	52.0	49.5	400,170	398,990	1,180	39,343,280
10	52.3	54.3	407,170	404,840	2,330	44,062,790
11	48.1	57.6	355,660	352,590	3,070	45,811,090
12	43.7	54.9	350,200	339,580	10,620	47,084,840
5年 1	40.3	46.3	329,470	305,500	23,970	39,494,940
2	48.1	53.4	332,740	314,280	18,460	41,139,780
3	47.9	57.3	374,760	361,970	12,790	50,678,060
4	40.2	55.5	285,900	275,220	10,680	45,539,500
5	45.0	56.6	361,750	355,270	6,480	49,258,420
6	49.7	55.6	368,420	362,320	6,100	45,325,030

注：第2次速報値、確報値公表後は確報値。

資料：国土交通省観光庁「宿泊旅行統計調査」

6 金 融

(1) 金融機関別預貯金残高 (山形県)

単位：百万円

年 別 月 別	合 計	銀 行	信用金庫	信用組合	農 協
令和 2年	6,651,023	4,741,466	574,099	222,955	1,112,503
3	6,852,171	4,915,897	579,630	224,826	1,131,818
4	6,923,420	4,954,598	586,649	225,728	1,156,445
令和 4年 7月	6,925,004	4,992,254	575,549	223,766	1,133,435
8	6,894,907	4,956,464	580,417	225,125	1,132,901
9	6,838,863	4,905,944	581,685	224,095	1,127,139
10	6,867,893	4,911,086	580,387	225,330	1,151,090
11	6,910,347	4,956,734	580,099	224,475	1,149,039
12	6,923,420	4,954,598	586,649	225,728	1,156,445
5年 1	6,844,116	4,902,723	581,017	224,408	1,135,968
2	6,875,871	4,936,049	580,040	225,715	1,134,067
3	6,896,152	4,979,851	582,656	221,957	1,111,688
4	6,957,537	5,037,319	579,437	224,233	1,116,548
5	6,905,500	4,986,996	577,202	222,737	1,118,565
6	224,363	1,143,677
7	223,205	...

注：1) 各年は12月末現在高、各月は月末現在高。2) ゆうちょ銀行は銀行には含まれない。

3) 銀行預金残高は実質預金に譲渡性預金を含めた額。

資料：日本銀行山形事務所、山形県信用組合協会、農林中央金庫山形支店 (2) についても同じ

(2) 金融機関別貸出金残高 (山形県)

単位：百万円

年 別 月 別	合 計	銀 行	信用金庫	信用組合	農 協
令和 2年	3,173,268	2,497,557	276,125	120,746	278,840
3	3,158,586	2,460,405	275,816	120,023	302,342
4	3,225,256	2,515,458	276,330	120,491	312,977
令和 4年 7月	3,207,504	2,496,859	274,859	121,175	314,611
8	3,206,508	2,494,754	274,362	120,759	316,633
9	3,202,798	2,490,382	275,625	120,856	315,935
10	3,198,294	2,489,975	272,963	120,498	314,858
11	3,204,187	2,496,568	273,618	120,405	313,596
12	3,225,256	2,515,458	276,330	120,491	312,977
5年 1	3,217,820	2,510,384	274,728	119,407	313,301
2	3,223,071	2,516,464	274,288	118,961	313,358
3	3,244,859	2,532,204	277,361	119,362	315,932
4	3,248,281	2,538,525	274,525	118,761	316,470
5	3,266,227	2,554,564	273,724	118,162	319,777
6	117,826	319,922
7	117,519	...

注：1) 各年は12月末現在高、各月は月末現在高。2) ゆうちょ銀行は銀行には含まれない。

(3) 企業倒産（負債総額1千万円以上・含内整理）（山形県）

単位：金額=百万円

年 月	別 別	総 数		製 造 業		建 設 業		飲 食 業		卸・小 売 業		そ の 他	
		件 数	負 債 総 額	件 数	負 債 総 額	件 数	負 債 総 額	件 数	負 債 総 額	件 数	負 債 総 額	件 数	負 債 総 額
令和 2 年		38	7,065	9	1,245	4	200	1	60	12	3,834	12	1,726
	3	41	7,934	7	1,553	7	820	3	146	15	1,725	9	3,690
	4	47	6,755	7	1,448	9	804	5	1,298	12	1,016	14	2,189
令和 4 年	8 月	3	257	-	-	-	-	1	53	1	40	1	164
	9	2	240	-	-	-	-	-	-	2	240	-	-
	10	4	228	-	-	3	200	-	-	-	-	1	28
	11	3	712	-	-	-	-	1	88	-	-	2	624
	12	4	199	1	78	1	44	-	-	2	77	-	-
5 年	1	1	84	-	-	-	-	1	84	-	-	-	-
	2	4	9,563	1	5,600	-	-	-	-	2	3,936	1	27
	3	3	89	-	-	-	-	2	74	-	-	1	15
	4	2	462	1	432	-	-	-	-	1	30	-	-
	5	3	353	-	-	-	-	-	-	2	245	1	108
	6	5	1,041	-	-	2	763	-	-	1	80	2	198
	7	8	685	1	160	3	250	1	80	1	70	2	125
	8	3	416	-	-	1	66	-	-	1	50	1	300

資料：(株)東京商工リサーチ山形支店

(4) 信用保証業務状況（山形県）

単位：金額=百万円

年 度 別 月 別	保 証 承 諾		保 証 債 務 残 高		代 位 弁 済 (元 利)		求 償 権 回 収 (元 金)		
	件 数	金 額	件 数	金 額	件 数	金 額	件 数	金 額	
令和 2 年度	19,120	338,231	272	2,283	111	654	
	3	8,045	359	5,978	86	1,063	
	4	8,455	234	3,888	66	792	
令和 4 年	7 月	641	7,610	33,946	461,979	29	347	4	136
	8	600	7,586	33,913	459,812	11	205	6	58
	9	755	10,675	33,817	458,337	19	639	9	60
	10	546	5,936	33,790	456,956	12	150	3	79
	11	654	8,232	33,710	454,360	27	496	4	52
	12	1,145	14,023	33,690	453,204	25	647	9	100
5 年	1	546	4,728	33,598	449,799	17	208	5	39
	2	663	6,769	33,545	447,814	15	82	2	87
	3	998	12,066	33,466	445,067	23	665	9	83
	4	476	4,659	33,401	442,648	32	310	1	58
	5	581	5,343	33,294	439,024	30	129	0	106
	6	943	11,528	33,183	436,070	13	64	12	68
	7	676	7,854	33,155	433,830	28	467	6	35

注：保証債務残高は、本年度累計値。

資料：山形県信用保証協会「信用保証月報」