



統計やまがた



目 次

特集 令和3年経済センサスー活動調査速報集計結果	1
主要な統計調査結果から	6
統計表	
1 主要統計指標	8
2 人 口	10
3 賃金・労働	12
4 鉱工業・エネルギー	15
5 金 融	18
6 物価・家計	21
7 商業・貿易	23
8 建 築	24
9 そ の 他	26
統計調査員ってどんな人?	裏表紙内
就業構造基本調査への御協力をお願いします	裏表紙
新着統計図書（令和4年8月）	裏表紙

～ 利用される方へ ～

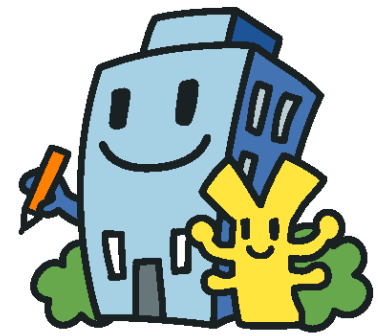
掲載数値のなかには、概数値であるため後日発表される確定数値と一致しないものがありますので、あらかじめご了承下さい。

なお、掲載内容は、山形県ホームページでご確認いただけます。

- 「統計情報データベース」(県ホームページ>県政情報>山形県の紹介>統計情報・オープンデータ>統計情報データベース)
<https://www.pref.yamagata.jp/020052/kensei/shoukai/toukeijouhou/tokeijohodb.html>
- 「山形県統計企画課」(県ホームページ>県政情報>山形県の紹介>組織案内>みらい企画創造部>統計企画課)
<https://www.pref.yamagata.jp/020052/kensei/shoukai/soshikiannai/kikakushinko/020052/index.html>

令和3年経済センサス - 活動調査

速報集計結果 =山形県の概要=



1 はじめに

経済センサス - 活動調査は、全産業分野の売上(収入)金額や費用などの経理項目を同一時点で網羅的に把握し、我が国における事業所及び企業の経済活動を全国的及び地域別に明らかにするとともに、事業所及び企業を対象とした各種統計調査の母集団情報を得ることを目的とした統計調査である。

本統計調査は、「統計調査員による調査」と「国、都道府県及び市町村による直轄調査(郵送調査等)」の方法により実施した。

(1) 調査日 令和3年6月1日

(2) 調査対象

以下に掲げる事業所を除く全国全ての事業所及び企業

- ① 農業、林業、漁業(産業大分類A・B)に属する個人経営の事業所
- ② 家事サービス業に属する事業所(産業小分類792)
- ③ 外国公務に属する事業所(産業中分類96)

(3) 調査事項

経営組織、従業者数、売上金額等

(売上金額等の経理項目は令和2年中の1年間の状況、経理項目以外は令和3年6月1日現在の状況)

《注意事項》

令和3年経済センサス - 活動調査は、平成28年活動調査では活用されていなかった「国税庁法人番号公表サイト」情報から、過去の調査では捉えていない外観からの確認では把握が困難な事業所を加えた調査名簿を基に調査を行った。

このため、従来の活動調査よりも幅広く事業所を捉えており、単純に比較ができないことから、本速報の表中では平成28年活動調査の数値を「参考値」として記載する。集計結果の時系列比較を行う際は、十分に留意が必要である。

2 調査結果の概要

(1) 事業所に関する集計

県内に所在する事業所数は51,626事業所、従業者数は463,350人となっている。

(第1表)

第1表 事業所数及び従業者数

	事業所数		従業者数(人)	
	令和3年	平成28年 (参考値)	令和3年	平成28年 (参考値)
山形県	51,626	55,778	463,350	475,435
全国	5,078,617	5,340,783	57,457,856	56,872,826

注) 「事業所数」及び「従業者数」は、必要な事項の数値が得られた事業所を対象として集計したものである。

ア) 産業大分類別事業所数及び従業者数

① 事業所数

「卸売業，小売業」が12,599事業所（全産業の24.4%）と最も多く、次いで「宿泊業，飲食サービス業」が5,894事業所（同11.4%）、「建設業」が5,660事業所（同11.0%）などとなっており、上位3産業で全産業の46.8%を占めている。

（第2表）

② 従業者数

「製造業」が104,657人（全産業の22.6%）と最も多く、次いで「卸売業，小売業」が88,526人（同19.1%）、「医療，福祉」が67,508人（同14.6%）となっており、上位3産業で全体の56.3%を占めている。

（第2表）

第2表 産業大分類別事業所数及び従業者数

産業大分類	事業所数				従業者数(人)			
	令和3年	合計に占める割合 (%)	平成28年 (参考値)	合計に占める割合 (%)	令和3年	合計に占める割合 (%)	平成28年 (参考値)	合計に占める割合 (%)
合計	51,626	100.0	55,778	100.0	463,350	100.0	475,435	100.0
農林漁業(個人経営を除く)	741	1.4	510	0.9	7,679	1.7	5,621	1.2
鉱業，採石業，砂利採取業	21	0.0	24	0.0	253	0.1	249	0.1
建設業	5,660	11.0	6,235	11.2	40,135	8.7	42,190	8.9
製造業	4,527	8.8	5,154	9.2	104,657	22.6	106,493	22.4
電気・ガス・熱供給・水道業	83	0.2	45	0.1	1,536	0.3	1,647	0.3
情報通信業	334	0.6	342	0.6	3,827	0.8	4,029	0.8
運輸業，郵便業	936	1.8	970	1.7	18,164	3.9	18,650	3.9
卸売業，小売業	12,599	24.4	14,496	26.0	88,526	19.1	93,586	19.7
金融業，保険業	851	1.6	932	1.7	11,498	2.5	11,426	2.4
不動産業，物品賃貸業	2,494	4.8	2,538	4.6	7,678	1.7	7,600	1.6
学術研究，専門・技術サービス業	1,792	3.5	1,781	3.2	9,260	2.0	9,205	1.9
宿泊業，飲食サービス業	5,894	11.4	6,793	12.2	34,023	7.3	39,847	8.4
生活関連サービス業，娯楽業	5,561	10.8	6,061	10.9	18,645	4.0	20,800	4.4
教育，学習支援業	1,261	2.4	1,312	2.4	11,596	2.5	10,574	2.2
医療，福祉	4,201	8.1	3,947	7.1	67,508	14.6	62,958	13.2
複合サービス事業	542	1.0	559	1.0	7,069	1.5	7,664	1.6
サービス業(他に分類されないもの)	4,129	8.0	4,079	7.3	31,296	6.8	32,896	6.9

注) 「事業所数」及び「従業者数」は必要な事項の数値が得られた事業所を対象として集計したものである。

③ 従業者数の男女構成

男性は「製造業」が66,347人と最も多く、次いで「卸売業，小売業」が44,984人、「建設業」が33,450人などとなっている。女性は「医療，福祉」が48,636人と最も多く、次いで「卸売業，小売業」が42,995人、「製造業」が38,308人などとなっている。

また、産業大分類別に従業者数の男女構成をみると、男性は、「鉱業，採石業，砂利採取業」(84.6%)、「電気・ガス・熱供給・水道業」(84.4%)、「運輸業，郵便業」(84.3%)などで高くなっている。女性は、「医療，福祉」(72.0%)、「生活関連サービス業，娯楽業」(62.3%)、「宿泊業，飲食サービス業」(61.8%)などで高くなっている。

（第3表）

第3表 産業大分類別、男女別従業者数

産業大分類	令和3年					平成28年 総数 (参考値)				
	総数	男性	総数に占める割合 (%)	女性	総数に占める割合 (%)	男性	総数に占める割合 (%)	女性	総数に占める割合 (%)	
合計	463,350	250,124	54.0	210,082	45.3	475,435	258,817	54.4	215,355	45.3
農林漁業(個人経営を除く)	7,679	5,988	78.0	1,691	22.0	5,621	4,139	73.6	1,454	25.9
鉱業、採石業、砂利採取業	253	214	84.6	39	15.4	249	212	85.1	37	14.9
建設業	40,135	33,450	83.3	6,653	16.6	42,190	35,567	84.3	6,578	15.6
製造業	104,657	66,347	63.4	38,308	36.6	106,493	66,431	62.4	39,860	37.4
電気・ガス・熱供給・水道業	1,536	1,297	84.4	238	15.5	1,647	1,418	86.1	229	13.9
情報通信業	3,827	2,704	70.7	1,099	28.7	4,029	2,896	71.9	1,128	28.0
運輸業、郵便業	18,164	15,304	84.3	2,817	15.5	18,650	15,892	85.2	2,667	14.3
卸売業、小売業	88,526	44,984	50.8	42,995	48.6	93,586	48,532	51.9	44,778	47.8
金融業、保険業	11,498	4,906	42.7	6,375	55.4	11,426	4,871	42.6	6,546	57.3
不動産業、物品賃貸業	7,678	4,331	56.4	3,308	43.1	7,600	4,372	57.5	3,220	42.4
学術研究、専門・技術サービス業	9,260	5,817	62.8	3,443	37.2	9,205	5,950	64.6	3,238	35.2
宿泊業、飲食サービス業	34,023	12,708	37.4	21,032	61.8	39,847	14,623	36.7	24,997	62.7
生活関連サービス業、娯楽業	18,645	7,029	37.7	11,612	62.3	20,800	7,765	37.3	12,986	62.4
教育、学習支援業	11,596	5,295	45.7	6,301	54.3	10,574	5,052	47.8	5,506	52.1
医療、福祉	67,508	17,074	25.3	48,636	72.0	62,958	16,268	25.8	46,509	73.9
複合サービス事業	7,069	4,118	58.3	2,951	41.7	7,664	4,561	59.5	3,103	40.5
サービス業(他に分類されないもの)	31,296	18,558	59.3	12,584	40.2	32,896	20,268	61.6	12,519	38.1

注) 総数には男女別が不詳の従業者を含むため、男性と女性の合計は総数と一致しない場合がある。

イ) 従業上の地位別従業者数

① 従業者数

「雇用者」が 400,320 人 (従業者全体の 86.4%)、「有給役員」が 36,588 人 (同 7.9%)、「個人業主・無給の家族従業者」が 26,442 人 (同 5.7%) となっている。(第4表)

② 雇用者数

「雇用者」の内訳をみると、「無期雇用者」が 296,968 人 (従業者全体の 64.1%)、「無期雇用者以外の雇用者」が 103,352 人 (同 22.3%) となっている。(第4表)

第4表 従業上の地位別従業者数

従業上の地位	従業者数(人)			
	令和3年	合計に占める割合 (%)	平成28年 (参考値)	合計に占める割合 (%)
合計	463,350	100.0	475,435	100.0
個人業主・無給の家族従業者	26,442	5.7	32,306	6.8
有給役員	36,588	7.9	34,319	7.2
雇用者	400,320	86.4	408,810	86.0
無期雇用者	296,968	64.1	-	-
無期雇用者以外の雇用者	103,352	22.3	-	-

注1)「従業者数」は必要な事項の数値が得られた事業所を対象として集計したものである。

注2)調査事項の変更に伴い、雇用者の内訳が異なるため、平成28年の数値は表章していない。

注3)「無期雇用者以外の雇用者」とは、「(常用雇用者)有期雇用者」と「臨時雇用者」を合算したものである。

ウ) 従業者規模別事業所数及び従業者数

① 事業所数

「1～4人」が 31,369 事業所 (事業所全体の 60.8%) と最も多く、次いで「5～9人」が 9,448 事業所 (同 18.3%)、「10～19人」が 5,693 事業所 (同 11.0%) などとなっており、従業者 20 人未満の事業所が全体の 90.1%を占めている。

(第5表)

② 従業者数

「100人以上」の事業所の従業者が94,583人（従業者全体の20.4%）と最も多く、次いで「10～19人」が76,728人（同16.6%）、「1～4人」が63,414人（同13.7%）などとなっている。（第5表）

第5表 従業者規模別事業所数及び従業者数

従業者規模	事業所数				従業者数(人)			
	令和3年	合計に占める割合(%)	平成28年(参考値)	合計に占める割合(%)	令和3年	合計に占める割合(%)	平成28年(参考値)	合計に占める割合(%)
合計	51,626	100.0	55,778	100.0	463,350	100.0	475,435	100.0
1～4人	31,369	60.8	34,527	61.9	63,414	13.7	71,017	14.9
5～9人	9,448	18.3	10,293	18.5	62,317	13.4	67,726	14.2
10～19人	5,693	11.0	5,927	10.6	76,728	16.6	79,541	16.7
20～29人	2,013	3.9	2,034	3.6	47,868	10.3	48,294	10.2
30～49人	1,495	2.9	1,494	2.7	56,058	12.1	56,176	11.8
50～99人	915	1.8	834	1.5	62,382	13.5	57,552	12.1
100人以上	442	0.9	442	0.8	94,583	20.4	95,129	20.0
出向・派遣従業者のみ	251	0.5	227	0.4	-	-	-	-

注) 「事業所数」及び「従業者数」は必要な事項の数値が得られた事業所を対象として集計したものである。

エ) 産業分類別売上金額及び1事業所当たり売上金額

「製造業」が3兆157億円と最も多く、次いで「卸売業、小売業」が2兆6,648億円、「医療、福祉」が1兆679億円などとなっている。

1事業所当たり売上金額をみると、「製造業」が7億608万円と最も多く、次いで「複合サービス事業(協同組合)」が3億1,199万円、「医療、福祉」が2億7,437万円などとなっている。（第6表）

第6表 産業分類別事業所数、売上金額及び1事業所当たり売上金額

産業分類	事業所数		売上金額(百万円)		1事業所当たり売上金額(万円)	
	令和3年	平成28年(参考値)	令和3年	平成28年(参考値)	令和3年	平成28年(参考値)
農林漁業(個人経営を除く)	715	476	70,501	63,848	10,262	14,678
鉱業、採石業、砂利採取業	19	23	4,948	4,581	26,044	20,821
製造業	4,389	4,973	3,015,653	2,658,736	70,608	54,808
情報通信業(情報サービス業、インターネット附随サービス業)	180	163	21,643	20,113	12,807	13,871
卸売業、小売業	12,057	14,036	2,664,794	2,694,491	22,600	19,839
不動産業、物品賃貸業	2,421	2,438	128,656	114,533	5,424	4,833
学術研究、専門・技術サービス業	1,731	1,693	92,939	84,048	5,542	5,150
宿泊業、飲食サービス業	5,440	6,324	141,703	181,028	2,682	2,957
生活関連サービス業、娯楽業	5,303	5,827	277,221	244,440	5,314	4,323
教育、学習支援業(その他の教育、学習支援業)	982	1,049	21,501	22,472	2,287	2,234
医療、福祉	4,009	3,692	1,067,867	1,011,455	27,437	28,182
複合サービス事業(協同組合)	151	166	42,431	42,660	31,199	33,328
サービス業(政治・経済・文化団体及び宗教を除く)	1,821	1,818	181,823	188,554	10,384	10,893

注1) 「事業所数」、「売上金額」及び「1事業所当たり売上金額」は必要な事項の数値が得られた事業所を対象として集計したものである。

注2) 「令和3年売上金額」及び「令和3年1事業所当たり売上金額」は消費税抜きで回答された事業所の場合、消費税込み金額に補正した上で集計したものである。

注3) 以下の産業は、事業所単位での売上金額を把握することができないため、表中には掲載していない。

「建設業」、「電気・ガス・熱供給・水道業」、「情報通信業のうち通信業、放送業及び映像・音声・文字情報制作業」、「運輸業、郵便業」、「金融業、保険業」、「教育、学習支援業のうち学校教育」、「複合サービス事業のうち郵便局」、「サービス業のうち政治・経済・文化団体及び宗教」。

(2) 企業等に関する集計 (※)

※ 県内に本社等がある法人（外国の会社を除く）及び個人経営の事業所を集計したもの

本県の「個人経営」及び「会社以外の法人」を含む企業等の数は 38,486 企業となっている。（第7表）

第7表 経営組織別企業等の数

		総数	法人			個人経営
			会社企業	会社以外の法人		
山形県	企業等の数	38,486	18,001	14,365	3,636	20,485
	割合(%)	100.0	46.8	37.3	9.4	53.2
全国	企業等の数	3,674,058	2,061,245	1,777,291	283,954	1,612,813
	割合(%)	100.0	56.1	48.4	7.7	43.9

ア) 経営組織別企業等の数

「個人経営」が 20,485 企業（企業等全体の 53.2%）、「法人」のうち、「会社企業」（株式会社（有限会社を含む。）、合名会社、合資会社、合同会社及び相互会社を合算したもの。）は 14,365 企業（同 37.3%）となっている。

全国と比較すると、個人経営の割合が高く、会社企業の割合が低くなっている。

（第7表）

イ) 企業等の売上金額及び純付加価値額

売上金額をみると、「卸売業、小売業」が 1 兆 6,567 億円（全産業の 26.1%）と最も多く、次いで「製造業」が 1 兆 5,854 億円（同 25.0%）、「建設業」が 8,074 億円（同 12.7%）などとなっており、上位 3 産業で全産業の 63.8% を占めている。また、第三次産業で全産業の 60.9% を占めている。

純付加価値額をみると、「製造業」が 4,402 億円（全産業の 29.5%）と最も多く、次いで「卸売業、小売業」が 2,329 億円（同 15.6%）、「医療、福祉」が 2,194 億円（同 14.7%）などとなっており、上位 3 産業で全産業の 59.7% を占めている。また、第三次産業で全産業の 56.7% を占めている。

（第8表）

第8表 産業大分類別売上金額及び純付加価値額

	企業等数		売上金額 (百万円)			純付加価値額 (百万円)		
		合計に占める割合 (%)		合計に占める割合 (%)	1企業当たり売上金額 (万円)		合計に占める割合 (%)	1企業当たり純付加価値額 (万円)
合計	38,486	100.0	6,346,623	100.0	17,301	1,494,184	100.0	3,961
農林漁業(個人経営を除く)	656	1.7	84,665	1.3	13,375	21,351	1.4	3,357
鉱業、採石業、砂利採取業	18	0.0	3,768	0.1	23,547	1,279	0.1	7,994
建設業	5,152	13.4	807,388	12.7	15,900	184,309	12.3	3,628
製造業	3,674	9.5	1,585,443	25.0	43,967	440,157	29.5	12,193
電気・ガス・熱供給・水道業	50	0.1	57,954	0.9	123,305	7,475	0.5	15,255
情報通信業	226	0.6	63,682	1.0	28,946	19,188	1.3	8,722
運輸業、郵便業	479	1.2	174,790	2.8	37,189	61,151	4.1	13,011
卸売業、小売業	8,246	21.4	1,656,701	26.1	20,420	232,947	15.6	2,870
金融業、保険業	301	0.8	161,132	2.5	55,755	41,337	2.8	14,205
不動産業、物品賃貸業	2,162	5.6	89,733	1.4	4,231	24,596	1.6	1,157
学術研究、専門・技術サービス業	1,538	4.0	74,023	1.2	4,925	29,195	2.0	1,932
宿泊業、飲食サービス業	4,666	12.1	110,850	1.7	2,479	37,257	2.5	833
生活関連サービス業、娯楽業	4,656	12.1	339,795	5.4	7,406	37,754	2.5	823
教育、学習支援業	899	2.3	100,924	1.6	11,681	49,917	3.3	5,764
医療、福祉	2,554	6.6	768,210	12.1	30,594	219,373	14.7	8,719
複合サービス事業	130	0.3	87,193	1.4	68,656	33,330	2.2	26,244
サービス業(他に分類されないもの)	3,079	8.0	180,374	2.8	8,899	53,567	3.6	1,768

注)「売上金額」、「1企業当たり売上金額」、「純付加価値額」及び「1企業当たり純付加価値額」は、必要な事項の数値が得られた企業等(37,727企業等)を対象として集計した。

➤ その他の山形県の概要については、下記を御覧ください。

<https://www.pref.yamagata.jp/020052/kensei/shoukai/toukeijouhou/keizaicensus/202205.html>

主要な統計調査結果から

★ 人口〔令和4年6月の概況〕(令和4年7月1日現在) (図1)

令和4年7月1日現在の山形県の人口は、1,043,707人(男505,770人・女537,937人)で、前月に比べ845人減少した。

内訳をみると、自然動態で880人減少(出生435人・死亡1,315人)、社会動態で35人増加(県外転入1,062人・県外転出1,027人)した。市町村別では、増加したのは1市1村、減少したのは33市町村であった。

世帯数は、400,970世帯で、前月に比べ136世帯増加した。

★ 賃金・労働時間・雇用〔山形県内事業所・規模「5人以上」〕(令和4年5月分) (図2)

1 賃 金

調査産業計の一人平均現金給与総額は248,498円で、前年同月比1.4%増となった。

これをきまって支給する給与(定期給与)と特別に支払われた給与に分けてみると、きまって支給する給与は241,476円で、前年同月比3.6%増、特別に支払われた給与は7,022円となった。

2 労働時間

調査産業計の一人平均総実労働時間は143.3時間で、前年同月比2.8%増となった。

このうち、所定内労働時間は、132.9時間で前年同月比2.4%増、所定外労働時間は、10.4時間で、前年同月比9.1%増となった。

3 雇 用

調査産業計の常用労働者数は388,456人で、前年同月比1.0%増となった。

また、常用労働者数中のパートタイム労働者比率は21.8%で、前年同月差2.8ポイント減となった。

★ 鉱工業指数〔平成27年基準〕(令和4年5月分) (図3)

山形県の生産指数(季節調整済)は101.0で、前月に比べ5.2%低下した。

業種別にみると、汎用・生産用・業務用機械工業、輸送機械工業など15業種が低下し、電子部品・デバイス工業、窯業・土石製品工業など7業種が上昇した。

在庫指数(季節調整済)は151.2で、前月に比べ5.9%低下した。

★ 消費者物価指数〔令和2年基準〕(令和4年6月分) (図4)

山形市消費者物価指数の総合指数は102.1で、前年同月比は2.7%の上昇、前月比は0.1%の下落であった。

生鮮食品を除く総合指数は102.0で、前年同月比は2.4%の上昇、前月比は0.1%の上昇であった。

生鮮食品及びエネルギーを除く総合指数は99.8で、前年同月比は1.0%の上昇、前月比は同水準であった。

〔総合指数の前月比に寄与した主な内訳〕

上昇・・・自動車等関係費(交通・通信)、履物類(被服及び履物)

下落・・・野菜・海藻(食料)、教養娯楽サービス(教養娯楽)

図1 人口移動(月別・山形県)

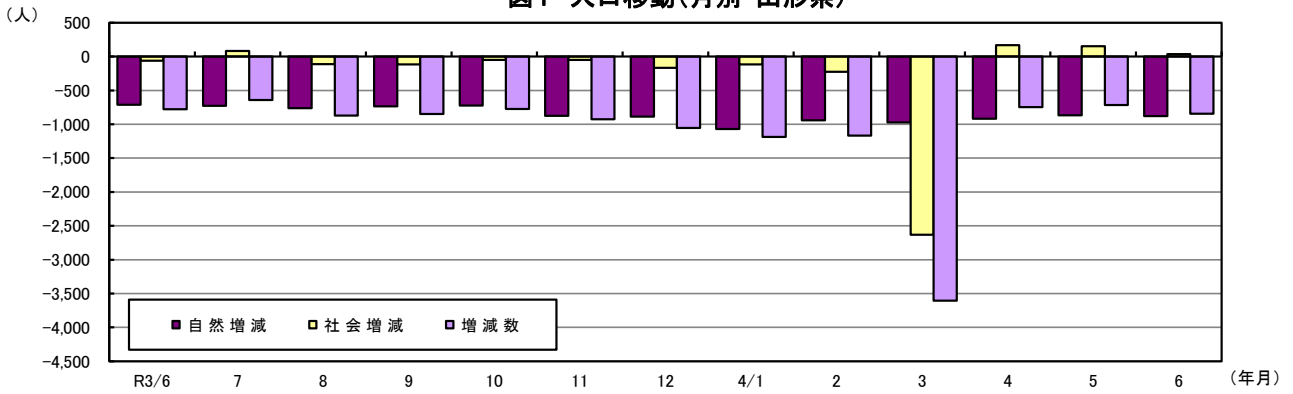


図2 賃金・労働時間・雇用(対前年比・山形県) (常用労働者5人以上、調査産業計)

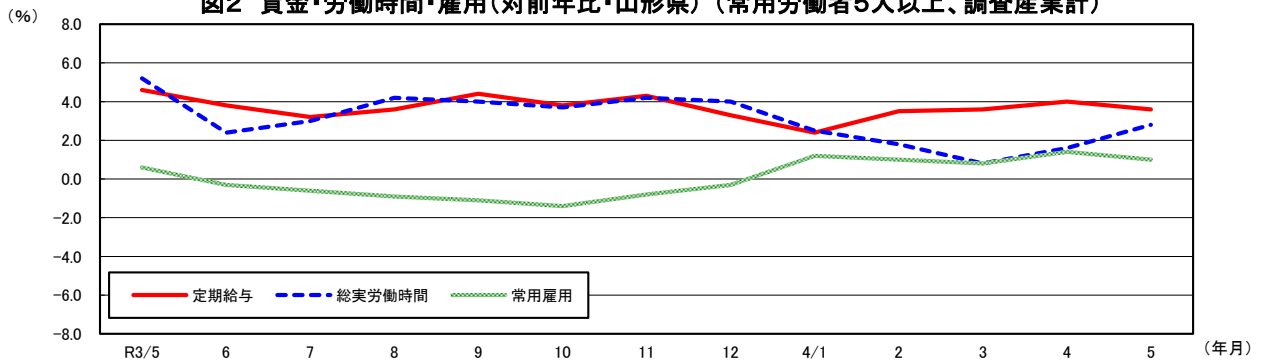


図3 鉱工業生産指数(季節調整済)

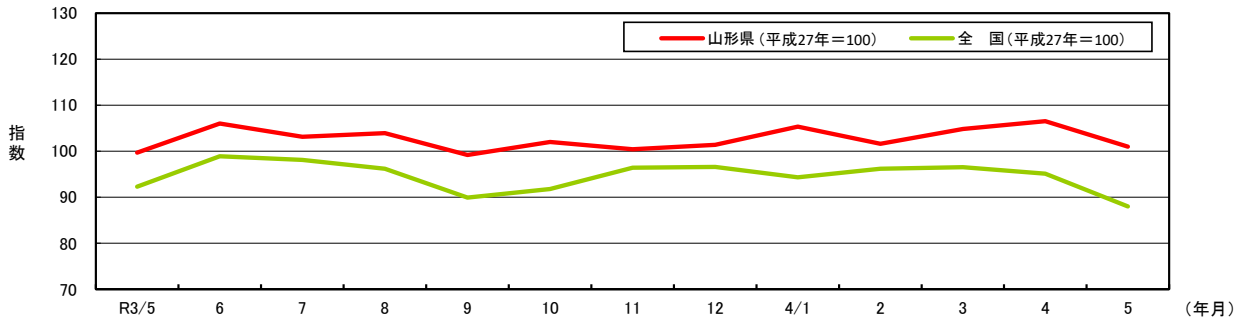
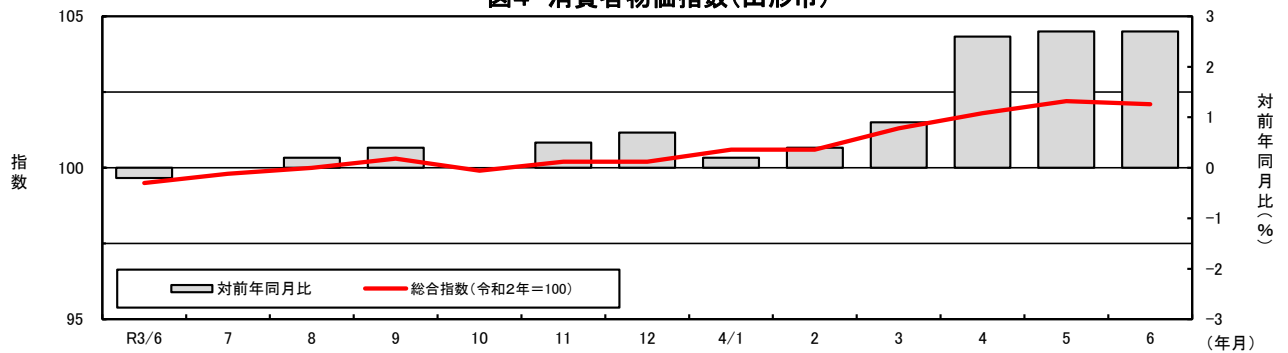


図4 消費者物価指数(山形市)



1 主要統計指標

(山形県)

年 別 月別	人 口	常用雇用 指 数 (事業所規模5人以上) 令和2年=100	名目賃金 指 数 (定期)	有 効 求人倍率 (季節調整値) 倍	労 働 力		鉱工業生産指数		消費者 物価指数 (山形市) 令和2年 =100	家 計 (山形市) (勤労者世帯1か月間)	
					就 業 者 千人	完 全 失 業 率 %	原 指 数	季節調整 済 指 数		実 収 入	実 支 出
令和 元年	1,079,515	100.8	102.8	1.54	586	1.7	104.4	...	100.2	604,521	451,384
2	1,068,027	100.0	100.0	1.15	575	2.2	95.3	...	100.0	676,389	463,434
3	1,054,729	99.2	103.4	1.27	576	2.2	102.8	...	100.0	605,198	464,228
令和3年 6月	1,057,869	99.5	103.6	1.26	580	2.4	107.2	106.0	99.5	835,050	438,473
7	1,057,093	99.3	103.3	1.31			103.0	103.1	99.8	599,081	545,682
8	1,056,451	99.2	103.1	1.34			95.0	103.9	100.0	544,740	404,169
9	1,055,578	98.8	103.8	1.36	590	2.0	103.9	99.2	100.3	462,698	348,678
10	1,054,729	98.8	103.8	1.35			103.1	102.0	99.9	511,232	404,268
11	1,053,956	99.1	104.5	1.37			105.5	100.4	100.2	513,574	444,501
12	1,053,029	99.9	104.6	1.36	582	1.5	111.3	101.4	100.2	1,140,792	489,030
4年 1	1,051,975	99.6	105.0	1.45			96.0	105.3	100.6	525,726	381,354
2	1,050,788	99.8	105.4	1.46			97.5	101.6	100.6	591,119	384,366
3	1,049,621	99.6	106.7	1.47	562	2.3	115.1	104.8	101.3	550,133	369,848
4	1,046,016	101.2	108.0	1.48			r103.4	r106.5	101.8	544,950	381,329
5	1,045,268	101.1	106.6	1.54			p93.9	p101.0	102.2	534,110	428,887
6	1,044,552	1.55			102.1	898,505	449,050
7	1,043,707
資料出所	県 統 計 企 画 課	山形労働局 職業安定部		総 務 省	県 統 計 企 画 課		総 務 省		総 務 省		

(全国)

年 別 月別	人 口	常用雇用 指 数 (事業所規模5人以上) 令和2年=100	名目賃金 指 数 (定期)	有 効 求人倍率 (季節調整値) 倍	労 働 力		鉱工業生産指数		消費者 物価指数 令和2年 =100	家 計 (勤労者世帯1か月間)	
					就 業 者 万人	完 全 失 業 率 %	原 指 数	季節調整 済 指 数		実 収 入	実 支 出
令和 元年	12,656	99.0	100.7	1.60	6,750	2.4	101.1	...	100.0	586,149	433,357
2	12,615	100.0	100.0	1.18	6,710	2.8	90.6	...	100.0	609,535	416,707
3	12,550	101.1	100.5	1.13	6,713	2.8	95.7	...	99.8	605,316	422,103
令和3年 6月	12,572	101.3	100.9	1.13	6,738	2.9	101.6	98.9	99.5	904,078	460,532
7	12,568	101.5	101.0	1.14	6,757	2.8	100.0	98.1	99.7	668,062	432,307
8	12,563	101.4	99.8	1.15	6,739	2.8	86.5	96.2	99.7	555,009	396,561
9	12,556	101.3	100.3	1.15	6,726	2.8	93.0	89.9	100.1	481,800	387,636
10	12,550	101.6	101.0	1.16	6,705	2.7	92.8	91.8	99.9	549,269	403,284
11	12,544	101.7	100.8	1.17	6,696	2.8	99.9	96.4	100.1	481,838	392,236
12	12,538	101.8	100.9	1.17	6,706	2.7	100.0	96.6	100.1	1,102,091	522,506
4年 1	12,531	101.1	100.5	1.20	6,646	2.8	87.7	94.3	100.3	479,805	398,066
2	12,519	100.8	100.6	1.21	6,658	2.7	92.5	96.2	100.7	540,712	375,088
3	p12,526	100.4	102.0	1.22	6,684	2.6	107.1	96.5	101.1	503,128	433,993
4	p12,519	101.6	103.2	1.23	6,727	2.5	93.8	95.1	101.5	539,738	447,013
5	p12,505	101.9	101.4	1.24	6,730	2.6	83.8	88.0	101.8	489,745	445,213
6	p12,493	1.27	6,759	2.6	101.8	916,705	481,125
7	p12,484
資料出所	総 務 省	厚 生 労 働 省	総 務 省	総 務 省	経 済 産 業 省		総 務 省				

注：1) pは速報値、rは確定値。2) 人口は、令和2年国勢調査確定値を基に推計している。3) 有効求人倍率は、新規学卒を除きパートタイムを含む季節調整値。年値は原数値。4) 労働力は、山形県：労働力調査の結果を都道府県別にモデルによって推計した四半期平均結果。都道府県別に表章するように標本設計を行っておらず、標本規模も小さいことなどにより、全国の結果に比べ結果精度が十分に確保できないとみられることから、結果の利用に当たっては注意を要する。全国：月別の完全失業率は、季節調整値。5) 家計は、二人以上の世帯。山形県：標本数が少ないことから、標本誤差が大きく、必ずしも山形市の縮図とならないため、利用に当たっては注意を要する。

百貨店・スーパー 売上高	手形交換		銀行勘定		企業倒産		新設住宅 着工戸数	年 月 別
	交換高	取引 停止処分	預金残高	貸出残高	件数	負債総額		
百万円	百万円		百万円 (年末及び月末)		件	百万円	戸	月 別
145,827	344,991	7	4,342,688	2,433,249	48	11,343	5,755	令和元年
140,699	296,178	1	4,741,466	2,497,557	38	7,065	5,005	2
139,783	294,282	6	4,915,897	2,460,405	41	7,934	5,187	3
11,424	26,247	-	4,899,514	2,459,546	5	506	587	令和3年6月
11,678	16,525	-	4,868,931	2,461,474	2	46	564	7
12,527	27,357	1	4,843,831	2,453,729	5	1,217	482	8
10,793	20,582	-	4,812,951	2,453,946	4	2,913	482	9
11,311	14,125	-	4,844,957	2,451,039	5	1,200	489	10
10,859	25,006	-	4,886,909	2,441,035	5	533	426	11
13,793	20,334	-	4,915,897	2,460,405	-	-	378	12
11,671	24,695	-	4,855,380	2,439,090	8	967	310	4年1
10,507	19,838	-	4,858,177	2,436,910	3	502	432	2
11,552	24,273	-	4,914,898	2,476,615	9	1,566	219	3
11,210	23,758	-	4,974,464	2,480,028	4	713	314	4
11,746	26,015	1	4,955,035	2,494,477	3	1,128	390	5
...	24,235	-	2	166	445	6
...	14,334	-	2	77	...	7
経済産業省	(一社)山形県銀行協会		日本銀行山形事務所		(株)東京商工リサーチ 山形支店		県建築 住宅課	資料出所

百貨店・スーパー 売上高	手形交換		銀行勘定		企業倒産		新設住宅 着工戸数	年 月 別
	交換高	取引 停止処分	預金残高	貸出残高	件数	負債総額		
億円	十億円	前年比 %	億円 (年末及び月末)		件	百万円	戸	月 別
193,962	183,980	△19.4	7,957,736	5,090,765	8,383	1,423,238	905,123	令和元年
195,050	134,255	321.7	8,726,773	5,363,837	7,773	1,220,046	815,340	2
199,071	122,984	△81.4	9,038,435	5,422,212	6,030	1,150,703	856,484	3
16,421	10,254	△10.9	8,995,961	5,365,052	541	68,566	76,312	令和3年6月
17,137	8,624	538.0	8,970,656	5,368,013	476	71,465	77,182	7
16,078	10,526	△97.9	8,984,830	5,359,266	466	90,973	74,303	8
15,564	11,971	△70.2	8,966,228	5,374,690	505	90,860	73,178	9
16,518	8,264	△2.5	8,997,837	5,372,933	525	98,464	78,004	10
17,078	9,646	△29.7	9,052,961	5,393,533	510	94,101	73,414	11
21,392	10,034	281.5	9,038,435	5,422,212	504	93,181	68,393	12
16,767	9,373	△81.2	9,062,173	5,409,126	452	66,940	59,690	4年1
15,036	7,900	133.3	9,085,670	5,427,757	459	70,989	64,614	2
17,053	11,261	3,930.0	9,240,133	5,483,397	593	169,673	76,120	3
16,242	7,352	71.7	9,280,324	5,471,497	486	81,253	76,294	4
16,809	11,402	205.6	9,312,241	5,485,518	524	87,380	67,193	5
...	9,265,505	5,516,296	546	1,232,583	74,596	6
...	494	84,570	...	7
経済産業省	全国銀行協会		日本銀行		(株)東京商工リサーチ		国土交通省	資料出所

注：1) 百貨店・スーパー売上高とは、調査対象店舗の売上高の合計で、消費税を含む。2) 企業倒産は、負債総額1,000万円以上・含内整理。3) 四捨五入の関係で、年計と各月の合計が一致しないことがある。

2 人 口

(1) 山形県推計人口

令和4年7月1日現在

月 地 市	域 町 村	別 別 別	人 口					世 帯 数					
			総 数	男	女	国 勢 調 査	対 2 年 国 勢 調 査 増 減		対 前 月 増 減 数				
			人	人	人	人	人	世帯					
令和4年	5月		1,045,268	506,409	538,859	1,068,027	△22,759	△748	400,470				
		6	1,044,552	506,162	538,390	1,068,027	△23,475	△716	400,834				
		7	1,043,707	505,770	537,937	1,068,027	△24,320	△845	400,970				
市 郡	部 計		843,075	408,194	434,881	859,465	△16,390	△548	332,729				
	部 計		200,632	97,576	103,056	208,562	△7,930	△297	68,241				
村 最 置 庄	山 地 域		522,776	253,108	269,668	531,855	△9,079	△349	202,622				
	上 地 域		67,977	32,693	35,284	70,922	△2,945	△76	24,152				
	賜 地 域		196,628	96,955	99,673	201,846	△5,218	△199	75,161				
	内 地 域		256,326	123,014	133,312	263,404	△7,078	△221	99,035				
山 米 鶴 酒 新 寒 上 村 長 天 東 尾 南	形 沢 岡 田 庄 河 江 山 山 井 童 根 花 沢 陽	市 市 市 市 市 市 市 市 市 市 市 市 市 市	244,653 79,785 119,140 97,782 33,249 39,603 28,230 21,631 25,844 61,540 47,806 14,160 29,652	117,503 39,780 57,331 46,827 15,913 19,240 13,519 10,552 12,676 29,952 23,617 6,952 14,332	127,150 40,005 61,809 50,955 17,336 20,363 14,711 11,079 13,168 31,588 24,189 7,208 15,320	247,590 81,252 122,347 100,273 34,432 40,189 29,110 22,516 26,543 62,140 47,682 14,971 30,420	△2,937 △1,467 △3,207 △2,491 △1,183 △586 △880 △885 △699 △600 124 △811 △768	△151 △21 △105 △43 △24 △37 △15 △28 △28 △26 8 △32 △46	103,681 33,666 45,928 39,688 12,764 13,899 10,505 7,501 9,551 22,899 17,029 4,782 10,836				
	山 中 河 西 朝 大 大	辺 山 北 川 日 江 石 田	町 町 町 町 町 町 町	13,413 10,470 17,046 4,672 6,035 7,299 6,218	6,469 5,105 8,270 2,238 2,987 3,636 3,068	6,944 5,365 8,776 2,434 3,048 3,663 3,150	13,725 10,746 17,641 4,956 6,366 7,646 6,577	△312 △276 △595 △284 △331 △347 △359	△11 △2 △17 △3 △13 △2 △20	4,554 3,542 5,959 1,649 2,111 2,493 2,018			
		金 最 舟 真 大 大 戸	山 上 形 室 蔵 川 川 沢	町 町 町 村 村 村	4,814 7,646 4,799 6,860 2,888 3,764 3,957	2,349 3,712 2,330 3,253 1,445 1,818 1,873	2,465 3,934 2,469 3,607 1,443 1,946 2,084	5,071 8,080 5,007 7,203 3,028 3,902 4,199	△257 △434 △208 △343 △140 △138 △242	△10 △14 △6 △16 △6 △2 2	1,540 2,560 1,574 2,283 934 1,190 1,307		
			高 小 白 飯	川 西 国 鷹 豊	町 町 町 町	21,800 13,936 6,834 12,443 6,334	10,650 6,813 3,451 6,167 3,086	11,150 7,123 3,383 6,276 3,248	22,463 14,558 7,107 12,890 6,613	△663 △622 △273 △447 △279	△41 △15 △10 △23 △15	7,393 4,469 2,800 4,361 2,085	
				三 庄 遊	川 内 佐	町 町 町	7,467 19,469 12,468	3,628 9,309 5,919	3,839 10,160 6,549	7,601 20,151 13,032	△134 △682 △564	△11 △19 △43	2,364 6,654 4,401

注：本表は、令和2年国勢調査結果確定値を基に推計したものである。

資料：県統計企画課「山形県の人口と世帯数」

(2) 人口動態

(山形県)

年 別 月 別	自 然 動 態 (A)			社 会 動 態 (B)			実 増 減 (A) + (B)
	出 生	死 亡	増 減	県外転入	県外転出	増 減	
令和 元年	6,550	15,639	△9,089	15,209	18,868	△3,659	△12,748
2	6,337	15,253	△8,916	13,883	17,070	△3,187	△12,103
3	5,922	15,940	△10,018	13,453	16,733	△3,280	△13,298
令和3年 6月	478	1,191	△713	796	859	△63	△776
7	524	1,250	△726	1,033	949	84	△642
8	554	1,316	△762	787	898	△111	△873
9	518	1,253	△735	822	936	△114	△849
10	503	1,225	△722	851	902	△51	△773
11	540	1,416	△876	743	794	△51	△927
12	457	1,344	△887	691	858	△167	△1,054
4年 1	479	1,550	△1,071	720	836	△116	△1,187
2	441	1,383	△942	704	929	△225	△1,167
3	459	1,431	△972	2,751	5,384	△2,633	△3,605
4	400	1,317	△917	2,699	2,530	169	△748
5	466	1,334	△868	1,215	1,063	152	△716
6	435	1,315	△880	1,062	1,027	35	△845

注：年の動態は、前年10月1日から当年9月30日までの1年間。

資料：県統計企画課「山形県の人口と世帯数」

(山形県)

年 別 月 別	出 生 率	死 亡 率	乳 児 死 亡		死 産		婚 姻		離 婚	
			総 数	乳 児 死 亡 率	総 数	死 産 率	総 数	婚 姻 率	総 数	離 婚 率
令和 元年	6.0	14.7	15	2.3	147	22.4	4,014	3.8	1,433	1.34
2	5.9	14.5	14	2.3	119	18.8	3,530	3.3	1,362	1.28
3	5.6	15.0	6	1.0	98	16.3	3,386	3.2	1,240	1.18
令和3年 3月	1	...	13	...	422	...	157	...
4	-	...	6	...	234	...	121	...
5	-	...	7	...	303	...	74	...
6	1	...	14	...	265	...	107	...
7	1	...	2	...	267	...	90	...
8	-	...	6	...	288	...	106	...
9	1	...	5	...	222	...	100	...
10	1	...	7	...	212	...	90	...
11	-	...	8	...	375	...	114	...
12	-	...	12	...	260	...	99	...
4年 1	2	...	11	...	301	...	85	...
2	1	...	6	...	246	...	91	...
3	1	...	7	...	367	...	121	...

注：1) 実数はいずれも日本人で県内に住所があるものの数字。 2) 出生率・死亡率・婚姻率・離婚率は、日本人人口1,000人に対するそれぞれの割合。乳児死亡率は出生1,000人、死産率は出産1,000人に対するそれぞれの割合。

3) 率計算の基礎は、年率については、各年10月1日現在の日本人人口による。 4) 令和3年の年計は概数。

資料：厚生労働省「人口動態総覧」

3 賃金・労働

(1) 名目賃金指数—きまって支給する給与— (山形県・全国)

令和2年=100

年 月	別 業 計	山形県															全 国	
		建設業	製造業	電気・ ガス業	情報 通信業	運輸業, 郵便業	卸売業, 小売業	金融業, 保険業	不動産 業, 物品 賃貸業	学 術 研究等	宿泊業, 飲食サー ビス業	生活関連 サービス 業等	教育, 習 習 支援業	医療, 福 祉	複 合 サー ビス 業	サー ビス 業	調 査 製 造 業	製 造 業
令和元年平均	102.8	93.9	106.3	98.4	109.5	102.9	104.4	96.2	102.0	100.8	100.6	112.3	110.4	101.3	93.7	100.0	100.7	102.2
令和2年平均	100.0	100.0	100.0	100.0	100.0	100.0	100.0	100.0	100.0	100.0	100.0	100.0	100.0	100.0	100.0	100.0	100.0	100.0
令和3年平均	103.4	97.1	104.8	104.9	100.8	106.1	104.2	96.6	94.3	91.8	94.9	107.7	103.4	106.0	101.3	104.5	100.5	101.7
令和3年 5月	102.9	96.0	104.3	104.0	97.1	103.2	104.0	100.6	94.7	92.9	93.4	97.1	103.3	104.9	100.3	104.3	100.0	100.2
6	103.6	97.6	106.5	103.4	96.4	106.5	102.8	98.4	93.9	94.8	90.4	100.3	103.9	106.5	99.2	104.6	100.9	102.2
7	103.3	95.4	105.9	103.3	101.2	108.7	104.6	94.5	86.6	92.4	96.1	116.7	100.5	105.4	99.9	105.1	101.0	102.7
8	103.1	94.8	104.8	103.3	101.5	105.6	106.3	93.8	91.3	91.1	95.4	118.3	101.6	105.7	95.0	102.9	99.8	101.3
9	103.8	94.6	106.2	103.0	104.9	107.2	105.0	92.1	93.9	91.7	96.8	118.2	101.3	106.8	98.4	104.5	100.3	101.6
10	103.8	96.3	106.3	103.6	104.2	108.1	104.9	92.5	94.9	93.1	97.6	107.5	100.4	106.6	100.2	107.8	101.0	102.0
11	104.5	97.8	107.1	104.9	103.6	109.8	104.1	95.0	94.2	91.6	96.0	118.0	102.5	107.0	102.3	108.7	100.8	102.8
12	104.6	97.1	107.3	104.4	102.9	111.1	105.1	95.1	95.1	93.3	98.6	109.8	103.1	106.6	101.9	107.6	100.9	103.1
4年 1	105.0	102.7	107.7	104.2	103.4	110.4	103.5	94.1	95.0	93.2	103.6	116.0	104.6	105.9	102.7	106.0	100.5	100.6
2	105.4	100.8	109.6	102.3	103.3	108.4	101.6	97.1	95.3	90.3	101.2	129.4	107.4	105.4	101.3	108.6	100.6	101.7
3	106.7	102.8	110.3	103.2	104.9	108.1	105.0	100.7	98.1	94.6	97.3	128.8	106.2	106.1	99.5	112.6	102.0	102.1
4	108.0	97.0	111.0	106.2	105.2	113.5	107.9	98.3	97.1	96.3	103.2	131.4	109.6	107.1	98.8	113.6	103.2	103.6
5	106.6	96.1	108.8	99.1	103.6	108.4	107.8	101.2	97.6	105.2	103.0	129.4	102.0	106.2	99.8	112.4	101.4	100.7

資料：県…県統計企画課「毎月勤労統計調査地方調査結果速報」（事業所規模5人以上）、全国…厚生労働省「毎月勤労統計調査確報」（事業所規模5人以上）（2）～（6）についても同じ。

(2) 労働時間指数—総実労働時間— (山形県・全国)

令和2年=100

年 月	別 業 計	山形県															全 国	
		建設業	製造業	電気・ ガス業	情報 通信業	運輸業, 郵便業	卸売業, 小売業	金融業, 保険業	不動産 業, 物品 賃貸業	学 術 研究等	宿泊業, 飲食サー ビス業	生活関連 サービス 業等	教育, 習 習 支援業	医療, 福 祉	複 合 サー ビス 業	サー ビス 業	調 査 製 造 業	製 造 業
令和元年平均	103.3	98.9	104.4	100.1	103.9	108.3	107.2	105.5	100.6	92.6	110.2	107.2	98.7	100.2	98.1	103.4	102.9	104.3
令和2年平均	100.0	100.0	100.0	100.0	100.0	100.0	100.0	100.0	100.0	100.0	100.0	100.0	100.0	100.0	100.0	100.0	100.0	100.0
令和3年平均	102.9	98.5	102.6	103.5	99.3	111.1	106.7	103.9	92.8	90.8	99.0	87.8	109.2	102.0	101.5	102.5	100.7	101.8
令和3年 5月	96.9	91.5	95.2	94.8	85.9	106.7	101.5	93.4	88.8	89.5	89.8	86.5	103.4	97.1	95.6	97.8	96.2	93.7
6	106.6	104.3	105.7	112.5	103.8	107.3	108.3	115.0	99.0	97.3	96.8	91.2	118.0	106.4	104.7	111.1	104.1	105.4
7	105.9	102.2	107.5	102.8	105.1	113.6	107.7	108.0	90.8	93.0	106.9	93.2	109.9	103.4	103.8	104.4	103.7	107.3
8	98.1	90.9	94.9	101.2	94.2	108.0	104.0	106.5	82.2	84.3	105.6	92.2	92.1	100.9	98.7	95.0	96.0	94.1
9	104.6	98.3	104.4	99.4	102.8	108.3	110.4	99.4	92.6	88.6	105.8	92.6	121.1	101.5	99.6	102.7	100.0	101.4
10	106.4	101.6	107.0	108.1	107.4	117.9	109.3	106.1	94.9	91.7	108.1	86.8	117.1	104.3	102.0	104.5	102.5	103.5
11	105.0	103.0	105.8	102.8	103.7	113.8	109.8	102.8	92.4	90.4	107.3	88.5	108.6	101.8	103.5	103.3	103.2	106.3
12	105.7	101.3	107.5	101.9	102.8	123.5	109.1	103.3	95.4	91.1	107.7	83.8	106.8	102.8	106.1	102.0	102.4	105.0
4年 1	98.5	90.4	94.1	101.0	95.5	117.0	104.5	102.7	87.0	83.9	101.3	85.9	101.2	101.4	97.5	97.0	95.8	94.1
2	100.1	95.9	102.0	97.3	94.1	116.3	103.2	99.9	89.2	83.2	88.3	90.7	105.8	96.8	89.5	98.0	96.4	101.2
3	104.9	99.5	103.8	111.6	107.6	122.1	105.2	112.7	94.2	94.4	96.9	87.6	114.9	104.8	98.3	103.6	101.2	103.1
4	108.8	100.7	108.6	111.8	104.1	123.4	110.4	110.5	95.5	92.9	109.7	91.1	124.9	106.1	101.1	105.3	104.7	107.3
5	99.6	87.3	93.8	100.4	96.5	115.2	105.3	103.5	85.2	90.7	106.1	95.5	108.1	101.3	97.4	96.9	97.0	93.1

(3) 現金給与額 (山形県)

産 業 別	現金給与総額		きまって支給する給与				特別給与	
					所定内給与			
	5月分	対前年同月比	5月分	対前年同月比	5月分	対前年同月比	5月分	対前年同月差
	円	%	円	%	円	%	円	円
調査産業計	248,498	1.4	241,476	3.6	224,768	3.8	7,022	△4,865
建設業	309,932	3.9	272,697	0.1	259,592	3.4	37,235	11,331
製造業	266,698	5.4	258,519	4.3	233,569	5.1	8,179	2,685
電気・ガス業	376,841	△4.5	375,401	△4.7	342,999	△4.0	1,440	1,111
情報通信業	314,078	6.8	313,520	6.7	294,355	10.9	558	467
運輸業, 郵便業	255,985	4.4	243,814	5.0	201,900	4.1	12,171	△909
卸売業, 小売業	206,354	8.2	197,061	3.7	188,551	4.2	9,293	8,809
金融業, 保険業	314,711	2.4	309,477	0.6	292,357	0.5	5,234	5,234
不動産業, 物品賃貸業	225,560	2.9	225,464	3.1	206,592	1.6	96	△131
学術研究等	298,478	13.3	298,478	13.2	281,773	12.8	0	0
宿泊業, 飲食サービス業	112,692	11.1	111,872	10.3	105,185	8.5	820	820
生活関連サービス業等	208,798	33.3	208,798	33.3	199,374	33.5	0	0
教育, 学習支援業	295,756	△1.4	295,756	△1.3	292,898	△0.2	0	△431
医療, 福祉	259,103	△10.4	258,632	1.2	241,505	0.4	471	△33,316
複合サービス事業	269,087	△6.3	268,679	△0.5	254,033	△0.6	408	△16,530
サービス業	213,352	△6.9	212,277	7.8	196,218	6.0	1,075	△31,119

注：現金給与総額はきまって支給する給与と特別給与の合計。きまって支給する給与は、所定内給与と超過労働給与の合計。

(4) 労働時間及び出勤日数 (山形県)

産 業 別	総実労働時間		所定内労働時間		所定外労働時間		出勤日数	
	5月分	対前年同月比	5月分	対前年同月比	5月分	対前年同月比	5月分	対前年同月差
	時間	%	時間	%	時間	%	日	日
調査産業計	143.3	2.8	132.9	2.4	10.4	9.1	18.2	0.2
建設業	145.2	△4.6	137.3	△4.1	7.9	△10.6	18.4	△1.0
製造業	148.9	△1.5	135.5	△2.0	13.4	3.5	17.5	△0.3
電気・ガス業	145.9	5.9	134.0	6.1	11.9	4.0	17.9	0.8
情報通信業	149.6	12.3	139.4	14.2	10.2	△9.3	18.4	1.9
運輸業, 郵便業	182.6	8.0	150.9	6.3	31.7	17.5	20.5	0.8
卸売業, 小売業	140.7	3.7	134.5	4.1	6.2	△2.3	19.2	0.4
金融業, 保険業	139.6	10.8	129.4	9.4	10.2	35.8	17.8	1.1
不動産業, 物品賃貸業	133.9	△4.1	123.6	△7.9	10.3	93.3	18.0	△0.9
学術研究等	145.3	1.3	135.3	0.8	10.0	10.2	18.6	0.6
宿泊業, 飲食サービス業	98.4	18.2	96.2	18.3	2.2	16.9	16.2	1.7
生活関連サービス業等	134.5	10.4	128.7	9.8	5.8	23.6	17.8	0.0
教育, 学習支援業	149.2	4.5	130.3	4.3	18.9	5.9	17.8	0.6
医療, 福祉	141.4	4.3	136.0	3.7	5.4	20.0	18.7	0.6
複合サービス事業	145.8	1.9	137.8	1.7	8.0	3.4	18.6	0.2
サービス業	135.9	△0.9	125.7	△2.4	10.2	19.4	17.5	△0.5

(5) 常用労働者数及び労働異動率 (山形県)

産 業 別	常用労働者							
	労働者数		入職率		離職率		パートタイム労働者比率	
	5月末	対前年同月比	5月分	対前年同月差	5月分	対前年同月差	5月分	対前年同月差
	人	%	%	ポイント	%	ポイント	%	ポイント
調査産業計	388,456	1.0	1.33	△0.29	1.39	0.10	21.8	△2.8
建設業	25,377	△4.3	0.57	△0.73	1.18	0.51	4.1	△0.5
製造業	97,300	△1.7	1.01	0.30	1.07	△0.09	10.5	△0.4
電気・ガス業	1,541	△26.5	0.32	△0.07	0.26	△0.13	3.9	△3.5
情報通信業	3,476	1.6	0.49	0.43	1.31	0.79	3.9	△8.2
運輸業, 郵便業	18,895	20.7	1.44	△1.71	0.94	△0.17	6.9	△8.1
卸売業, 小売業	66,944	△1.4	1.16	△1.29	2.03	0.83	37.6	△7.3
金融業, 保険業	9,413	△16.4	1.94	0.45	1.54	1.20	6.3	△4.3
不動産業, 物品賃貸業	2,209	△9.0	0.05	0.05	0.18	△1.50	30.6	6.4
学術研究等	5,794	△0.1	1.92	1.56	0.00	△2.44	14.7	△2.2
宿泊業, 飲食サービス業	20,214	1.2	3.48	△2.17	3.19	△1.03	69.6	△7.3
生活関連サービス業等	11,797	1.0	4.59	4.57	2.29	0.36	44.2	△3.6
教育, 学習支援業	28,274	15.7	0.51	△1.57	0.17	△0.77	16.0	△8.5
医療, 福祉	67,501	0.3	1.14	0.03	1.31	0.34	23.3	1.1
複合サービス事業	4,605	△2.4	0.06	△0.46	0.50	△0.02	10.4	1.2
サービス業	24,923	8.8	2.05	0.17	1.71	△0.23	18.7	2.6

注：入職率及び離職率は、前月末常用労働者数に対する当月の常用労働者の増減率。

(6) 常用雇用指数 (山形県・全国)

令和2年=100

年 月	別 業 計	調 査 業 計	建 設 業	製 造 業	電 気 ・ 情 報 通 信 業	運 輸 業 、 郵 便 業	卸 売 業 、 小 売 業	金 融 業 、 保 険 業	不 動 産 業 、 物 品 賃 貸 業	学 術 研 究 等	宿 泊 業 、 食 料 サ ー ビ ス 業	生 活 関 連 サ ー ビ ス 業 等	教 育 、 学 習 支 援 業	医 療 、 福 祉	複 合 サ ー ビ ス 業	サ ー ビ ス 業	全 国		
																	調 査 業 計	製 造 業	
令和元年平均		100.8	98.6	101.8	102.0	97.8	96.9	100.7	103.8	101.5	104.4	113.4	106.2	97.4	99.0	96.8	97.4	99.0	99.8
令和2年平均		100.0	100.0	100.0	100.0	100.0	100.0	100.0	100.0	100.0	100.0	100.0	100.0	100.0	100.0	100.0	100.0	100.0	100.0
令和3年平均		99.2	101.2	101.5	97.3	102.9	85.8	101.4	100.8	96.3	95.7	96.4	102.3	93.8	100.5	99.5	95.7	101.1	98.9
令和3年 5月		100.1	102.3	102.5	98.2	103.2	86.3	101.6	105.1	99.2	95.2	95.0	103.0	100.5	101.2	99.8	93.7	101.2	99.6
6		99.5	102.8	102.2	98.2	102.5	86.0	102.2	104.0	97.7	95.0	96.1	105.1	89.1	100.8	100.0	94.6	101.3	99.4
7		99.3	101.7	101.3	96.7	102.4	86.8	102.4	101.4	92.9	94.4	96.9	103.8	89.5	100.7	99.3	96.7	101.5	99.0
8		99.2	101.8	101.5	96.2	101.9	86.7	102.1	101.3	91.8	93.5	96.4	103.8	90.5	100.4	100.5	95.4	101.4	98.8
9		98.8	101.2	101.1	96.1	102.2	86.9	101.8	100.4	93.5	92.1	95.2	104.2	90.2	99.8	100.0	96.4	101.3	98.7
10		98.8	100.5	100.9	95.6	102.8	87.0	102.2	99.4	93.1	92.7	95.4	104.6	89.1	100.3	99.3	97.1	101.6	98.6
11		99.1	100.3	100.7	95.4	103.5	86.8	102.9	100.2	92.0	94.3	100.0	101.5	89.5	100.1	99.3	97.4	101.7	98.3
12		99.9	100.4	100.4	95.3	103.3	87.0	103.1	94.8	92.3	94.9	101.4	103.9	100.0	100.5	99.2	97.5	101.8	98.2
4年 1		99.6	99.4	100.5	71.0	103.1	89.4	103.0	84.2	91.8	92.4	100.2	98.5	100.3	100.6	101.7	99.6	101.1	97.7
2		99.8	99.6	99.9	71.0	102.7	103.5	101.8	83.6	90.4	91.7	101.7	94.2	101.0	100.8	101.4	99.2	100.8	97.4
3		99.6	98.2	99.9	71.3	102.1	103.6	101.5	88.2	91.6	90.8	100.1	97.7	100.7	100.0	101.5	98.6	100.4	97.2
4		101.2	98.5	100.9	72.2	105.8	103.7	101.1	87.5	90.4	93.3	95.8	101.7	115.9	101.7	97.8	101.6	101.6	98.3
5		101.1	97.9	100.8	72.2	104.9	104.2	100.2	87.9	90.3	95.1	96.1	104.0	116.3	101.5	97.4	101.9	101.9	98.4

(7) 一般職業紹介状況 (山形県) (常用・原数値) <新規学卒を除き、パートタイムを含む>

年 月	新 規 求 職 申 込 件 数	月 間 有 効 求 職 者 数	新 規 求 人 数	月 間 有 効 求 人 数	就 職 件 数	充 足 数	新 規 求 人 倍 率	有 効 求 人 倍 率
平成31年度平均	4,585	17,322	8,624	23,898	1,803	1,756	1.88	1.38
令和2年度平均	4,216	17,756	6,768	18,504	1,450	1,422	1.61	1.04
令和3年度平均	4,049	16,894	7,675	21,095	1,438	1,412	1.90	1.25
令和3年 6月	3,897	17,728	7,368	19,550	1,556	1,534	1.89	1.10
7	3,620	16,543	7,504	19,656	1,338	1,299	2.07	1.19
8	3,670	16,427	7,235	20,364	1,214	1,180	1.97	1.24
9	4,017	16,626	7,880	21,325	1,431	1,418	1.96	1.28
10	4,154	16,914	8,116	21,693	1,401	1,387	1.95	1.28
11	3,736	16,711	7,330	21,646	1,365	1,359	1.96	1.30
12	3,165	15,640	7,292	21,223	1,203	1,173	2.30	1.36
4年 1	4,104	15,602	8,649	22,116	1,007	991	2.11	1.42
2	3,900	15,844	7,880	22,501	1,290	1,284	2.02	1.42
3	4,689	16,992	8,814	23,453	2,289	2,222	1.88	1.38
4	5,668	17,822	8,570	22,822	1,648	1,630	1.51	1.28
5	4,096	17,864	8,076	23,333	1,465	1,423	1.97	1.31
6	3,652	17,219	8,712	23,815	1,588	1,563	2.39	1.38

注：1) 新規求人倍率は、新規求職申込件数に対する新規求人数の倍率。2) 有効求人倍率は、月間有効求職者数に対する月間有効求人数の倍率。
資料：山形労働局

4 鉱工業・エネルギー

(1) 鉱工業生産指数・業種分類（原指数）

(山形県)

平成27年=100

年 月	別 別	鉱工業									
		製造工業	汎用・生産用 ・業務用機械工業	電気機械 工業	情報通信 機械工業	電子部品・ デバイス工業	輸送機械 工業	化学工業	食料品工業	鉱業	
ウ	エ	10000.0	9984.3	1424.7	562.3	797.9	1754.2	789.6	787.7	1382.2	15.7
	令和 元年	104.4	104.4	93.8	109.3	145.7	106.1	113.1	110.4	99.1	100.8
	2	95.3	95.3	75.1	98.7	103.0	105.1	96.9	122.3	96.7	103.3
	3	102.8	102.8	89.5	103.2	100.9	120.0	113.3	127.1	94.8	104.2
	令和3年 5月	90.9	90.9	80.3	90.8	59.2	112.6	98.8	113.1	88.0	99.7
	6	107.2	107.2	92.1	104.6	99.8	124.9	121.6	141.4	94.2	113.5
	7	103.0	103.0	88.6	113.8	66.7	124.9	123.6	124.1	95.5	101.3
	8	95.0	95.0	90.9	83.8	86.8	117.3	100.9	107.3	83.3	84.4
	9	103.9	103.9	96.8	109.5	102.5	123.0	105.1	123.6	89.5	100.5
	10	103.1	103.1	89.9	102.4	76.6	122.6	106.3	139.2	91.9	104.8
	11	105.5	105.5	85.6	108.4	94.1	126.0	121.1	134.0	98.1	115.6
	12	111.3	111.3	114.7	114.9	87.2	123.1	114.9	142.9	114.5	102.9
	4年 1	96.0	96.0	95.9	107.4	62.7	116.9	104.0	115.7	90.5	95.8
	2	97.5	97.5	94.1	102.6	65.2	113.8	109.6	136.8	90.7	97.2
	3	115.1	115.1	105.9	121.5	91.7	129.4	123.1	158.4	108.1	112.9
r	4	103.4	103.4	104.2	113.9	64.6	120.8	113.3	126.5	100.3	92.2
p	5	93.9	93.9	86.8	106.2	60.7	120.0	87.0	117.4	89.0	81.9

(全国)

平成27年=100

年 月	別 別	鉱工業										
		製造工業	生産用 機械工業	汎用・業務用 機械工業	電子部品・ デバイス工業	電気・情報通信 機械工業	輸送機械 工業	化学工業	プラスチック 製品工業	食料品・ たばこ工業	鉱業	
ウ	エ	10000.0	9983.0	708.0	728.6	580.8	839.3	1796.5	1093.0	441.7	1313.8	17.0
	令和 元年	101.1	101.1	106.3	102.4	95.0	98.2	104.8	106.5	104.2	100.6	92.7
	2	90.6	90.7	95.3	90.0	96.4	88.7	86.5	96.3	97.6	97.6	87.2
	3	95.7	95.7	115.9	99.8	110.4	94.2	85.8	99.7	100.6	96.9	86.6
	令和3年 5月	86.5	86.5	98.8	87.1	101.2	85.1	70.9	91.7	93.1	92.6	83.9
	6	101.6	101.6	124.9	107.3	112.5	105.9	97.5	100.3	107.8	100.8	83.0
	7	100.0	100.0	114.4	102.6	116.1	95.8	95.9	101.4	107.9	102.4	86.5
	8	86.5	86.5	105.8	89.5	113.4	75.5	67.3	95.1	89.3	92.8	83.1
	9	93.0	93.1	122.8	106.6	121.3	94.5	63.5	102.6	96.3	94.4	84.0
	10	92.8	92.8	114.3	98.4	112.9	85.1	69.5	106.3	98.1	96.7	87.2
	11	99.9	99.9	122.8	102.3	117.8	89.7	95.9	102.6	106.9	100.1	86.5
	12	100.0	100.0	129.6	106.6	113.4	97.5	90.6	103.4	100.6	103.9	93.0
	4年 1	87.7	87.8	114.0	90.8	108.6	82.4	73.0	99.1	90.9	82.8	85.2
	2	92.5	92.5	118.2	98.7	107.0	88.8	87.0	95.6	95.6	88.3	83.8
	3	107.1	107.2	153.8	126.5	124.4	116.2	94.4	103.5	107.8	99.2	90.8
	4	93.8	93.8	113.1	96.0	104.4	84.6	79.6	104.5	102.6	100.5	80.7
	5	83.8	83.8	103.4	88.3	100.3	73.8	60.5	93.2	89.6	93.7	83.0

注：ウエイトは付加価値額。なお、製造工業については、山形県：全22業種のうち主要7業種、全国：全14業種のうち主要8業種を掲載。3) pは速報値、rは確定値。

資料：県…県統計企画課「山形県鉱工業指数」 全国…経済産業省「鉱工業生産・出荷・在庫指数」

(2)、(3)についても同じ。

(2) 鉱工業生産指数・業種分類 (季節調整済指数)

(山形県)

平成27年=100

年 月	別 別	鉱工業	製造工業							食料品工業	鉱業	
			汎用・生産用 ・業務用機械工業	電気機械 工業	情報通信 機械工業	電子部品・ デバイス工業	輸送機械 工業	化学工業				
ウ	エ	イト	10000.0	9984.3	1424.7	562.3	797.9	1754.2	789.6	787.7	1382.2	15.7
令和3年	3期	102.1	102.1	88.9	101.3	80.5	124.6	112.2	123.7	97.1	102.1	
	4期	101.3	101.3	96.0	105.8	81.9	120.0	105.7	132.9	93.8	101.4	
令和4年	1期	103.9	103.9	96.9	115.1	73.3	120.7	109.2	140.0	94.5	100.8	
令和3年	5月	99.7	99.7	88.9	97.8	82.5	120.0	117.7	116.8	96.7	108.2	
	6	106.0	106.0	94.1	97.3	88.6	123.1	125.6	136.5	96.9	109.9	
	7	103.1	103.1	83.4	110.4	75.4	125.3	122.3	127.8	97.2	105.6	
	8	103.9	103.9	90.6	87.3	83.9	125.1	118.2	128.0	95.2	99.3	
	9	99.2	99.2	92.7	106.1	82.3	123.3	96.2	115.4	98.9	101.4	
	10	102.0	102.0	89.0	101.2	94.0	118.4	100.1	129.9	94.1	94.2	
	11	100.4	100.4	85.9	103.1	91.0	120.7	109.3	122.2	94.6	106.9	
	12	101.4	101.4	113.1	113.0	60.6	121.0	107.6	146.6	92.8	103.2	
4年	1	105.3	105.3	104.7	119.5	77.2	121.9	109.0	127.4	95.6	98.8	
	2	101.6	101.6	91.2	107.4	70.9	115.3	108.1	145.2	92.6	101.0	
	3	104.8	104.8	94.9	118.3	71.9	125.0	110.6	147.5	95.2	102.7	
r	4	106.5	106.5	115.4	115.4	87.1	118.9	123.9	125.1	96.4	91.2	
p	5	101.0	101.0	94.3	110.5	80.1	126.0	100.9	119.6	96.2	87.9	

(全国)

平成27年=100

年 月	別 別	鉱工業	製造工業							化学工業	プラスチック 製品工業	食料品・ たばこ工業	鉱業
			生産用 機械工業	汎用・業務用 機械工業	電子部品・ デバイス工業	電気・情報通信 機械工業	輸送機械 工業						
ウ	エ	イト	10000.0	9983.0	708.0	728.6	580.8	839.3	1796.5	1093.0	441.7	1313.8	17.0
令和3年	3期	94.7	94.7	118.4	99.9	111.9	90.4	78.8	100.3	98.7	96.1	86.9	
	4期	94.9	95.0	121.1	101.0	110.6	90.6	80.3	100.6	99.4	97.0	85.9	
4年	1期	95.7	95.8	121.2	101.7	117.9	89.7	81.6	100.3	100.2	96.1	84.2	
令和3年	5月	92.3	92.3	111.8	99.8	109.0	97.4	92.2	99.6	99.4	96.0	88.6	
	6	98.9	98.7	118.2	100.9	113.2	99.8	95.0	102.2	103.0	96.6	87.1	
	7	98.1	98.0	120.0	99.7	113.3	97.1	98.4	99.5	102.1	97.0	87.8	
	8	96.2	96.1	118.4	100.6	112.1	87.4	83.0	99.9	101.1	95.8	86.5	
	9	89.9	89.9	116.8	99.4	110.2	86.8	55.1	101.4	92.9	95.4	86.4	
	10	91.8	91.7	121.0	101.7	109.3	89.8	67.0	102.5	94.0	97.3	87.5	
	11	96.4	96.5	122.1	101.3	112.1	90.9	86.6	99.9	102.4	97.4	85.3	
	12	96.6	96.7	120.1	100.0	110.3	91.0	87.3	99.3	101.7	96.3	85.0	
4年	1	94.3	94.4	120.1	102.4	117.7	90.8	75.6	102.8	99.7	97.3	85.1	
	2	96.2	96.3	119.4	101.6	116.9	89.3	86.8	98.9	99.6	96.7	84.5	
	3	96.5	96.6	124.1	101.2	119.2	88.9	82.4	99.1	101.4	94.4	83.0	
	4	95.1	95.1	120.7	104.3	111.3	93.4	82.3	102.4	100.9	95.4	82.2	
	5	88.0	88.0	114.7	99.2	106.6	82.8	76.2	99.9	94.5	95.9	86.8	

注：四半期値は3か月の平均。

(3) 鉱工業在庫指数・業種分類 (季節調整済指数)
(山形県)

平成27年=100

年 別 月 別	鉱工業	製造工業								鉱業
		汎用・生産用 ・業務用機械工業	電気機械 工業	情報通信 機械工業	電子部品・ デバイス工業	輸送機械 工業	化学工業	食料品工業		
ウ エ イ ト	10000.0	9852.4	750.8	-	484.2	1222.1	818.0	1107.7	1767.1	147.6
令和3年 3期	151.2	152.1	114.5	-	73.1	78.0	329.5	436.7	107.6	90.3
4期	162.7	163.8	118.7	-	80.6	71.0	388.2	508.4	110.9	91.6
令和4年 1期	175.0	176.3	121.7	-	63.0	82.6	440.8	557.0	107.7	89.9
令和3年 5月	138.3	139.1	111.7	-	98.7	89.5	335.6	397.7	88.7	90.8
6	140.6	141.3	113.8	-	108.9	71.0	279.8	393.6	97.8	91.7
7	152.3	153.1	109.7	-	73.0	77.8	388.8	400.2	105.5	91.4
8	145.6	146.6	111.5	-	67.3	87.9	249.6	452.9	109.3	88.8
9	155.8	156.7	122.2	-	79.1	68.4	350.1	457.0	108.1	90.7
10	159.2	160.1	114.2	-	85.9	68.9	356.3	497.3	106.2	93.8
11	161.6	162.6	117.0	-	71.2	77.6	370.8	488.8	116.7	89.6
12	167.4	168.6	125.0	-	84.8	66.5	437.4	539.0	109.7	91.5
4年 1	162.6	163.6	121.5	-	65.7	81.0	389.0	486.1	115.0	91.2
2	181.0	182.4	126.4	-	45.1	86.5	526.0	547.9	106.9	88.7
3	181.3	182.8	117.1	-	78.2	80.3	407.4	637.0	101.2	89.8
r 4	160.7	161.8	109.8	-	42.8	77.9	430.9	569.0	103.6	92.6
p 5	151.2	152.2	114.8	-	37.0	81.9	415.8	495.6	99.8	91.9

(全国)

平成27年=100

年 別 月 別	鉱工業	製造工業								鉱業	
		生産用 機械工業	汎用・業務用 機械工業	電子部品・ デバイス工業	電気・情報通信 機械工業	輸送機械 工業	化学工業	プラスチック 製品工業	食料品・ たばこ工業		
ウ エ イ ト	10000.0	9980.9	545.7	481.6	489.2	632.9	757.4	1664.0	435.4	860.4	19.1
令和3年 3期	96.2	96.2	79.8	122.3	65.9	100.4	79.9	106.1	108.2	100.1	102.7
4期	99.4	99.4	86.4	127.1	75.0	102.5	77.8	109.6	111.7	100.8	103.3
4年 1期	100.5	100.4	88.7	130.0	76.5	105.2	77.3	110.4	113.4	104.5	103.1
令和3年 5月	94.2	94.1	79.1	115.2	50.9	95.9	73.2	104.8	106.1	100.3	107.8
6	95.7	95.6	79.1	117.7	59.2	96.1	102.3	104.5	106.8	100.3	105.9
7	95.4	95.4	79.2	119.3	60.5	96.7	89.5	104.6	106.7	99.4	104.4
8	95.3	95.2	78.3	121.1	66.7	93.9	73.7	105.8	108.0	101.7	100.6
9	97.9	97.9	81.9	126.5	70.6	110.7	76.4	107.9	109.9	99.2	103.2
10	98.4	98.5	83.7	128.0	73.2	106.0	71.1	109.7	111.7	99.2	102.7
11	99.8	99.7	86.7	126.3	76.2	102.6	84.1	109.7	111.4	102.8	103.5
12	99.9	99.9	88.7	126.9	75.7	98.9	78.3	109.3	112.0	100.5	103.8
4年 1	99.2	99.2	88.5	127.4	76.7	100.9	66.5	112.2	113.0	102.1	102.3
2	101.3	101.3	88.9	130.8	72.8	105.7	84.0	110.5	112.7	106.1	102.1
3	100.9	100.8	88.6	131.8	80.1	109.0	81.4	108.4	114.4	105.4	104.9
4	98.6	98.6	82.4	125.3	76.4	102.4	78.7	107.4	115.0	100.5	100.5
5	97.7	97.8	80.7	128.7	74.8	100.7	73.5	105.9	115.7	95.7	103.2

注：四半期値は3か月の平均。

(4) 電力需要状況 (山形県)

単位：1,000kWh

年 度 別 月 別	合 計	特別高圧	高 圧	低 圧	特 定 需 要 (経過措置料金)	自由料金
令和 元年度	7,963,892	1,817,570	3,378,955	2,767,367	1,533,544	1,233,823
2	8,035,247	1,799,567	3,311,883	2,923,797	1,427,651	1,496,146
3	8,248,448	1,938,472	3,396,045	2,913,930	1,255,039	1,658,891
令和3年 4月	651,792	155,361	256,240	240,191	107,498	132,693
5	604,770	156,026	238,738	210,006	98,645	111,361
6	602,599	168,575	267,790	166,234	83,536	82,698
7	659,187	178,897	300,138	180,152	91,694	88,458
8	704,662	172,817	305,361	226,484	116,061	110,423
9	621,870	161,783	268,511	191,576	93,408	98,168
10	591,108	160,682	258,499	171,927	81,452	90,475
11	625,932	157,374	262,240	206,318	89,420	116,898
12	723,630	160,323	297,195	266,112	105,664	160,448
4年 1	867,951	157,496	324,667	385,788	142,329	243,459
2	815,175	150,682	315,943	348,550	127,751	220,799
3	779,771	158,456	300,723	320,592	117,581	203,011
4	666,003	139,065	260,420	266,518	101,362	165,156

注：遡及訂正した。

資料：資源エネルギー庁 電力調査統計「都道府県別電力需要実績」

5 金 融

(1) 金融機関別預貯金残高 (山形県)

単位：百万円

年 度 別 月 別	合 計	銀 行	信 用 金 庫	信 用 組 合	農 協
令和 元年	6,162,646	4,342,688	536,946	207,106	1,075,906
2	6,651,023	4,741,466	574,099	222,955	1,112,503
3	6,852,171	4,915,897	579,630	224,826	1,131,818
令和3年 6月	6,809,367	4,899,514	573,282	223,811	1,112,760
7	6,768,407	4,868,931	570,991	222,276	1,106,209
8	6,750,034	4,843,831	573,934	225,034	1,107,235
9	6,718,138	4,812,951	575,594	223,858	1,105,735
10	6,750,766	4,844,957	574,241	225,518	1,106,050
11	6,807,854	4,886,909	572,783	224,272	1,123,890
12	6,852,171	4,915,897	579,630	224,826	1,131,818
4年 1	6,771,003	4,855,380	575,550	223,236	1,116,837
2	6,772,891	4,858,177	574,778	224,433	1,115,503
3	6,817,198	4,914,898	576,531	222,001	1,103,768
4	6,884,872	4,974,464	576,698	224,599	1,109,111
5	6,860,625	4,955,035	572,827	223,502	1,109,261
6	225,205	...

注：1) 各年は12月末現在高、各月は月末現在高。2) ゆうちょ銀行は銀行には含まれない。

3) 銀行預金残高は実質預金に譲渡性預金を含めた額。

資料：日本銀行山形事務所、山形県信用組合協会、農林中央金庫山形支店

(2) 金融機関別貸出金残高 (山形県)

単位：百万円

年 月	別 別	合 計	銀 行	信用金庫	信用組合	農 協
令和 元年		3,070,863	2,433,249	259,362	109,993	268,259
	2	3,173,268	2,497,557	276,125	120,746	278,840
	3	3,158,586	2,460,405	275,816	120,023	302,342
令和3年 6月		3,154,513	2,459,546	276,975	122,415	295,577
	7	3,158,165	2,461,474	276,039	122,046	298,606
	8	3,152,746	2,453,729	275,394	121,601	302,022
	9	3,152,868	2,453,946	275,970	121,281	301,671
	10	3,148,534	2,451,039	274,215	120,898	302,382
	11	3,138,273	2,441,035	275,030	120,161	302,047
	12	3,158,586	2,460,405	275,816	120,023	302,342
4年 1		3,134,997	2,439,090	274,152	119,311	302,444
	2	3,133,224	2,436,910	273,855	119,486	302,973
	3	3,176,422	2,476,615	274,576	119,720	305,511
	4	3,179,652	2,480,028	273,148	119,118	307,358
	5	3,200,916	2,494,477	274,072	120,365	312,002
	6	121,531	...

注：1) 各年は12月末現在高、各月は月末現在高。2) ゆうちょ銀行は銀行には含まれない。
資料：日本銀行山形事務所、山形県信用組合協会、農林中央金庫山形支店

(3) 手形交換状況 (山形県)

単位：百万円

年 月	別 別	手 形 交 換 高		不 渡 手 形				
				実 数		(う ち) 取 引 停 止 処 分		
		枚 数	金 額	枚 数	金 額	人 員	枚 数	金 額
令和 元年		356,492	344,991	108	59	7	25	7
	2	284,752	296,178	19	9	2	2	1
	3	250,567	294,282	60	65	3	5	6
令和3年 7月		15,786	16,525	-	-	-	-	-
	8	22,229	27,357	2	1	1	2	1
	9	18,398	20,582	-	-	-	-	-
	10	14,922	14,125	-	-	-	-	-
	11	21,672	25,006	-	-	-	-	-
	12	17,427	20,334	-	-	-	-	-
4年 1		20,281	24,695	-	-	-	-	-
	2	16,789	19,838	2	4	-	-	-
	3	18,451	24,273	-	-	-	-	-
	4	14,255	23,758	-	-	-	-	-
	5	20,326	26,015	6	2	1	3	1
	6	17,878	24,235	3	1	-	-	-
	7	13,941	14,334	1	0	-	-	-

注：四捨五入の関係で、年計と各月の合計が一致しないことがある。
資料：一般社団法人山形県銀行協会

(4) 企業倒産（負債総額1千万円以上・含内整理）（山形県）

単位：金額＝百万円

年 別 月 別	総 数		製 造 業		建 設 業		飲 食 業		卸 ・ 小 売 業		そ の 他	
	件 数	負 債 総 額	件 数	負 債 総 額	件 数	負 債 総 額	件 数	負 債 総 額	件 数	負 債 総 額	件 数	負 債 総 額
令和 元年	48	11,343	7	3,810	11	1,569	2	60	17	1,730	11	4,174
2	38	7,065	9	1,245	4	200	1	60	12	3,834	12	1,726
3	41	7,934	7	1,553	7	820	3	146	15	1,725	9	3,690
令和3年 7月	2	46	-	-	1	17	-	-	1	29	-	-
8	5	1,217	1	153	-	-	1	40	1	937	2	87
9	4	2,913	-	-	-	-	1	16	1	55	2	2,842
10	5	1,200	1	1,006	1	38	-	-	3	156	-	-
11	5	533	1	14	-	-	-	-	2	52	2	467
12	-	-	-	-	-	-	-	-	-	-	-	-
4年 1	8	967	2	464	2	263	-	-	2	120	2	120
2	3	502	-	-	1	80	-	-	1	12	1	410
3	9	1,566	1	297	1	166	1	380	3	440	3	283
4	4	713	2	489	-	-	-	-	1	87	1	137
5	3	1,128	-	-	-	-	2	777	-	-	1	351
6	2	166	1	120	-	-	-	-	-	-	1	46
7	2	77	-	-	1	51	-	-	-	-	1	26

資料：(株)東京商工リサーチ山形支店

(5) 信用保証業務状況（山形県）

単位：金額＝百万円

年 度 別 月 別	保 証 承 諾		保 証 債 務 残 高		代 位 弁 済 (元 利)		求 償 権 回 収 (元 金)	
	件 数	金 額	件 数	金 額	件 数	金 額	件 数	金 額
平成 30年度	11,429	120,123	363	4,302	114	1,283
令和 元	11,449	123,076	358	3,182	108	1,079
2	19,120	338,231	272	2,283	111	654
令和3年 6月	878	10,848	35,566	481,778	41	598	4	44
7	603	5,736	35,415	480,503	21	320	10	139
8	534	6,008	35,291	479,180	23	435	1	43
9	727	8,416	35,033	477,450	57	943	16	137
10	551	5,805	34,930	475,354	40	653	10	88
11	561	6,648	34,756	472,848	56	1,249	20	258
12	1,053	12,562	34,676	471,990	12	122	6	64
4年 1	460	5,427	34,566	470,449	32	222	0	23
2	534	5,708	34,487	468,824	21	345	4	38
3	851	11,155	34,312	467,772	21	290	6	87
4	463	3,904	34,235	466,178	12	152	4	39
5	548	6,733	34,119	464,221	21	101	7	30
6	896	11,857	34,001	463,280	23	197	4	27

注：保証債務残高は、本年度累計値。

資料：山形県信用保証協会「信用保証月報」

6 物価・家計

(1) 消費者物価指数
(山形市)

令和2年=100

年 別 月 別	除く総合				食料	生 鮮 食 品	住 居	光 熱 ・ 水 道	家 具 ・ 家 事 用 品	被 服 及 び 履 物	保 健 ・ 医 療	交 通 ・ 通 信	教 育	教 養 ・ 娛 楽	諸 雑 費
	総 合	生 鮮 食 品	生 鮮 食 品 及 び エ ネ ル ギ ー	食 料 (酒 類 を 除 く) 及 び エ ネ ル ギ ー											
ウ エ イ ト	10000	9595	8662	6563	2627	405	1910	918	374	326	415	1741	293	813	582
令和元年平均	100.2	100.5	100.0	100.3	98.4	93.9	98.9	103.0	97.1	100.0	99.6	100.6	107.9	102.4	102.5
令和2年平均	100.0	100.0	100.0	100.0	100.0	100.0	100.0	100.0	100.0	100.0	100.0	100.0	100.0	100.0	100.0
令和3年平均	100.0	100.0	99.3	98.9	100.3	98.5	101.4	102.7	101.7	101.0	99.8	95.3	98.8	101.1	101.3
令和3年6月	99.5	99.5	98.9	98.3	100.2	99.0	101.2	102.1	100.8	100.7	99.9	93.9	98.8	100.2	101.1
7	99.8	100.0	99.1	98.6	99.9	95.9	101.2	103.5	102.1	100.2	99.8	94.7	98.8	101.6	101.0
8	100.0	100.0	99.0	98.4	100.9	101.3	101.2	103.9	101.9	99.8	99.7	93.8	98.8	102.2	101.0
9	100.3	100.2	99.2	98.6	101.3	103.5	101.6	104.7	101.5	102.0	100.7	93.9	98.8	100.8	101.7
10	99.9	100.0	98.8	98.2	99.8	95.6	101.8	106.0	101.2	101.4	99.3	92.9	98.8	101.3	102.1
11	100.2	100.5	99.0	98.2	100.2	94.6	101.7	107.8	101.3	102.6	99.6	93.3	98.8	101.3	101.8
12	100.2	100.3	98.9	98.0	100.9	98.1	101.6	108.3	100.2	100.6	99.5	92.5	98.8	101.7	101.8
4年1	100.6	100.4	98.8	97.8	102.4	105.4	101.6	108.9	100.3	99.5	99.2	92.9	98.8	101.0	101.2
2	100.6	100.4	98.5	97.6	101.8	105.8	101.6	111.8	99.2	97.2	99.2	92.9	98.5	101.2	101.2
3	101.3	101.0	98.8	97.8	102.7	107.6	101.6	114.0	100.6	99.0	99.6	93.4	98.3	101.5	101.5
4	101.8	101.6	99.5	98.6	102.8	106.7	103.0	114.7	103.2	102.0	99.6	93.1	98.6	101.8	101.5
5	102.2	101.9	99.8	98.8	103.7	110.2	103.0	115.4	104.6	101.3	99.5	92.9	99.5	102.6	101.7
6	102.1	102.0	99.8	98.7	103.6	106.5	103.1	115.3	104.4	102.7	99.4	93.2	99.5	101.4	101.2

(全国)

令和2年=100

年 別 月 別	除く総合				食料	生 鮮 食 品	住 居	光 熱 ・ 水 道	家 具 ・ 家 事 用 品	被 服 及 び 履 物	保 健 ・ 医 療	交 通 ・ 通 信	教 育	教 養 ・ 娛 楽	諸 雑 費
	総 合	生 鮮 食 品	生 鮮 食 品 及 び エ ネ ル ギ ー	食 料 (酒 類 を 除 く) 及 び エ ネ ル ギ ー											
ウ エ イ ト	10000	9604	8892	6781	2626	396	2149	693	387	353	477	1493	304	911	607
令和元年平均	100.0	100.2	99.8	100.1	98.7	96.8	99.4	102.5	97.7	98.9	99.7	100.2	108.4	100.6	102.1
令和2年平均	100.0	100.0	100.0	100.0	100.0	100.0	100.0	100.0	100.0	100.0	100.0	100.0	100.0	100.0	100.0
令和3年平均	99.8	99.8	99.5	99.2	100.0	98.8	100.6	101.3	101.7	100.4	99.6	95.0	100.0	101.6	101.1
令和3年6月	99.5	99.5	99.2	98.9	99.9	99.2	100.6	101.4	101.7	101.0	99.6	93.5	100.3	101.1	100.8
7	99.7	99.8	99.4	99.1	99.6	96.8	100.6	102.0	102.3	99.3	99.7	94.6	100.3	102.4	101.1
8	99.7	99.8	99.3	99.0	99.9	98.5	100.7	102.0	102.3	98.1	99.8	93.8	100.3	103.2	101.1
9	100.1	99.8	99.3	98.9	101.4	106.5	100.7	103.1	101.6	101.7	99.7	93.5	100.4	101.6	101.2
10	99.9	99.9	99.2	98.7	100.8	101.4	100.7	104.4	101.7	101.8	99.4	92.3	100.4	102.1	101.8
11	100.1	100.1	99.2	98.7	100.8	99.9	100.7	106.0	102.1	102.3	99.4	92.8	100.4	101.7	101.8
12	100.1	100.0	99.1	98.6	100.9	100.8	100.7	107.1	101.0	101.3	99.3	92.5	100.4	101.9	101.6
4年1	100.3	100.1	99.0	98.3	102.0	106.5	100.7	108.3	100.8	99.4	99.2	92.4	100.4	101.4	101.7
2	100.7	100.5	99.2	98.4	102.3	107.1	100.8	111.1	100.5	99.7	99.4	92.7	100.3	101.8	101.8
3	101.1	100.9	99.5	98.7	102.5	105.9	100.8	113.3	101.8	100.9	99.4	93.2	100.5	102.2	101.9
4	101.5	101.4	99.9	99.0	102.9	105.9	101.0	114.3	103.7	102.4	98.9	93.0	101.1	103.1	102.1
5	101.8	101.6	100.1	99.2	103.4	107.5	101.1	115.2	105.1	102.4	99.0	92.8	101.1	103.6	102.1
6	101.8	101.7	100.1	99.1	103.6	105.7	101.2	115.6	105.7	102.1	99.0	92.9	101.0	102.3	102.1

注：ウエイトは支出額全体に対する割合。

資料：山形市…県統計企画課「山形市消費者物価指数」 全国…総務省統計局「消費者物価指数」

(2) 二人以上の勤労者世帯1か月間の収支

(山形市)

年 月	別 別	集 計 世 帯 数	世 帯 人 員	有 業 人 員	実 収 入		実 支 出	消 費 支 出		非消費支出
					円	円		円	円	
		世帯	人	人	円	円	円	円	円	円
		53	3.38	1.77	604,521	432,703	451,384	343,080	79,384	108,303
		51	3.35	1.94	676,389	453,697	463,434	330,042	80,298	133,392
		49	3.58	1.90	605,198	397,299	464,228	355,422	79,702	108,806
令和3年	6月	49	3.73	1.88	835,050	546,594	438,473	295,011	80,103	143,462
	7	47	3.71	1.92	599,081	385,677	545,682	436,914	83,393	108,768
	8	48	3.87	1.96	544,740	345,564	404,169	314,309	84,856	89,861
	9	51	3.60	1.83	462,698	313,408	348,678	266,782	80,597	81,895
	10	48	3.53	1.87	511,232	306,941	404,268	321,862	81,008	82,405
	11	49	3.57	1.96	513,574	318,383	444,501	356,727	80,103	87,775
	12	47	3.51	1.94	1,140,792	715,073	489,030	319,193	87,999	169,837
4年	1	45	3.58	1.95	525,726	325,238	381,354	289,322	77,397	92,032
	2	47	3.66	2.00	591,119	330,346	384,366	285,568	71,535	98,798
	3	48	3.72	2.00	550,133	335,213	369,848	279,699	81,485	90,148
	4	50	3.56	2.08	544,950	310,018	381,329	295,548	73,460	85,781
	5	48	3.51	2.07	534,110	361,152	428,887	303,146	75,417	125,742
	6	48	3.52	2.11	898,505	530,405	449,050	306,177	70,609	142,873

(全国)

年 月	別 別	集 計 世 帯 数	世 帯 人 員	有 業 人 員	実 収 入		実 支 出	消 費 支 出		非消費支出
					円	円		円	円	
		世帯	人	人	円	円	円	円	円	円
		4,021	3.31	1.77	586,149	438,263	433,357	323,853	77,431	109,504
		4,001	3.31	1.79	609,535	431,902	416,707	305,811	79,496	110,896
		4,024	3.28	1.78	605,316	444,517	422,103	309,469	78,576	112,634
令和3年	6月	3,994	3.28	1.78	904,078	674,244	460,532	281,173	75,344	179,359
	7	3,981	3.30	1.77	668,062	529,952	432,307	302,774	80,474	129,533
	8	4,009	3.29	1.78	555,009	386,971	396,561	294,112	80,821	102,450
	9	4,027	3.28	1.78	481,800	372,060	387,636	295,779	75,930	91,857
	10	4,051	3.27	1.78	549,269	372,654	403,284	312,658	78,729	90,626
	11	4,031	3.27	1.78	481,838	369,456	392,236	304,207	76,512	88,029
	12	4,051	3.27	1.77	1,102,091	805,245	522,506	344,135	91,357	178,372
4年	1	4,056	3.25	1.77	479,805	360,772	398,066	314,358	76,566	83,707
	2	4,000	3.28	1.76	540,712	362,755	375,088	285,289	72,482	89,800
	3	4,042	3.26	1.77	503,128	383,214	433,993	343,686	78,834	90,308
	4	4,018	3.26	1.80	539,738	374,950	447,013	344,126	76,743	102,887
	5	4,034	3.24	1.81	489,745	370,816	445,213	314,979	81,187	130,234
	6	3,987	3.23	1.81	916,705	672,620	481,125	300,489	76,866	180,635

注：家計調査は標本調査であるため、結果数字は標本誤差を伴う。山形市については、標本数が少ないことから利用にあたっては注意を要する。

資料：総務省統計局「家計調査報告」

(3) 企業物価指数 (全国)

2020年平均=100

年 別 月 別	国内企業物価指数 類別指数									
	総 合	工 業 製 品								農 林 水 産 物
		飲 食 料 品	織 維 製 品	化 学 製 品	石 油 ・ 石 炭 製 品	鉄 鋼	電 子 部 品 ・ デ バ イ ス	電 気 機 器	情 報 通 信 機 器	
ウ エ イ ト	1000.0	144.6	9.4	86.1	52.8	50.6	19.3	50.0	18.2	40.3
令和 元年	101.2	99.3	99.4	104.6	119.4	100.7	99.2	99.0	99.6	101.0
2	100.0	100.0	100.0	100.0	100.0	100.0	100.0	100.0	100.0	100.0
3	104.5	101.9	100.5	105.7	128.2	113.9	101.2	99.9	98.8	100.1
令和3年 6月	104.2	101.4	101.0	105.2	128.1	112.3	101.2	99.6	98.5	102.7
7	105.4	102.2	99.1	106.9	132.9	115.2	101.4	100.1	98.4	102.4
8	105.5	102.4	98.8	106.9	131.3	117.1	101.4	100.5	98.8	100.3
9	106.0	102.5	101.0	106.9	132.8	118.8	101.6	100.7	98.6	99.1
10	107.5	103.0	101.7	109.1	142.7	123.8	102.2	101.1	98.6	97.3
11	108.2	103.1	102.9	109.6	146.0	126.0	102.2	100.8	98.6	96.7
12	108.4	103.4	102.5	109.5	139.7	130.1	102.6	100.5	99.5	98.4
4年 1	109.3	103.6	101.5	110.9	146.7	132.4	102.7	100.6	100.0	94.2
2	110.3	104.0	101.5	112.1	151.2	132.9	102.6	100.8	100.1	95.0
r 3	111.3	105.0	102.5	113.5	151.9	133.9	103.0	100.6	100.0	95.5
p 4	112.9	105.8	103.5	113.5	159.5	138.9	103.4	101.5	100.1	96.9
p 5	113.0	106.0	104.9	116.0	150.3	140.9	103.4	101.8	100.3	98.3
p 6	113.8	106.1	103.4	118.4	156.5	142.3	103.5	101.9	100.3	97.9

注：pは速報値、rは確報値。
資料：日本銀行調査統計局

7 商業・貿易

(1) 輸出入動向 (酒田税関支署管内)

令和4年6月分 単位：千円

品 名	輸 出		品 名	輸 入	
	6 月 分	1 月 以 降 累 計		6 月 分	1 月 以 降 累 計
総 額	4,922,752	24,533,046	総 額	8,868,084	44,667,717
食 料 品 及 び 動 物	45,810	178,019	食 料 品 及 び 動 物	611,169	2,963,234
飲 料 及 び た ば こ	3,909	20,676	飲 料 及 び た ば こ	-	-
原 材	408,840	1,698,279	原 材	592,169	4,347,133
鉱 物 性 燃 料	-	241	鉱 物 性 燃 料	3,828,798	18,060,525
動 植 物 性 油 脂	1,281	2,836	動 植 物 性 油 脂	-	8,446
化 学 製 品	254,250	1,270,729	化 学 製 品	243,716	1,056,037
原 料 別 製 品	182,377	945,126	原 料 別 製 品	482,385	3,808,917
機 械 類 及 び 輸 送 用 機 器	2,835,559	12,196,304	機 械 類 及 び 輸 送 用 機 器	2,755,879	12,942,425
雑 製 品 等	1,190,726	8,220,836	雑 製 品 等	353,968	1,481,000
令和 元年		69,469,452	令和 元年		99,444,970
2		69,584,923	2		75,881,823
3		62,467,262	3		82,930,295

注：月別及び令和3年は、速報値である。
資料：東京税関

(2) 百貨店・スーパー売上高 (山形県)

単位：百万円

年 月	別 別	合 計	衣料品	身の回り品	飲食品	家庭用品	その 他の 商品	食堂・喫茶	事業所数	
									(店)	従業者数 (人)
令和	元年	145,827	11,013	1,909	116,119	4,563	11,797	426	82	6,330
	2	140,669	7,213	1,430	117,686	4,460	9,545	335	82	6,098
	3	139,783	5,855	952	119,084	4,496	9,073	323	82	5,852
令和3年	5月	11,969	603	121	10,177	323	718	27	82	5,735
	6	11,424	627	110	9,652	337	673	26	82	5,670
	7	11,678	579	117	9,786	381	785	30	82	5,752
	8	12,527	429	87	10,816	376	787	31	82	5,946
	9	10,793	268	29	9,507	361	603	25	81	5,442
	10	11,311	386	41	9,731	422	705	26	82	5,593
	11	10,859	402	42	9,165	457	767	26	82	5,565
	12	13,793	418	47	11,746	506	1,047	29	82	5,852
4年	1	11,671	311	31	10,026	450	828	25	82	5,792
	2	10,507	213	21	9,298	322	631	22	82	5,519
	3	11,552	362	26	10,059	389	691	24	81	5,835
	4	11,210	395	30	9,719	372	670	24	81	5,743
	5	11,746	411	31	10,232	378	667	27	81	5,790

注：1) 売上高に消費税を含む。2) 四捨五入の関係で、年計と各月の合計が一致しないことがある。

資料：経済産業省「商業動態統計月報」

8 建 築

(1) 着工新設住宅・利用関係別 (山形県)

単位：床面積=㎡

年 月	別 別	総 計		持 家		貸 家		給 与 住 宅		分 譲 住 宅	
		戸 数	床 面 積	戸 数	床 面 積	戸 数	床 面 積	戸 数	床 面 積	戸 数	床 面 積
令和	元年	5,755	558,458	2,776	353,992	1,907	92,053	27	2,756	1,045	109,657
	2	5,005	507,851	2,939	370,326	1,338	62,067	7	1,085	721	74,373
	3	5,187	518,327	2,952	369,354	1,444	68,201	20	1,100	771	79,672
令和3年	6月	587	58,130	307	39,123	159	7,577	-	-	121	11,430
	7	564	56,071	305	39,523	181	8,700	10	487	68	7,361
	8	482	45,279	272	33,655	155	6,094	8	378	47	5,152
	9	482	44,406	266	32,205	161	6,487	-	-	55	5,714
	10	489	45,291	244	29,924	193	9,874	-	-	52	5,493
	11	426	43,781	262	32,267	112	6,003	-	-	52	5,511
	12	378	37,045	215	25,533	94	4,201	-	-	69	7,311
4年	1	310	28,397	139	16,526	105	5,208	-	-	66	6,663
	2	432	34,355	143	18,306	204	7,145	1	113	84	8,791
	3	219	25,185	151	18,860	21	1,238	2	311	45	4,776
	4	314	35,638	231	29,141	35	1,647	1	103	47	4,747
	5	390	38,970	246	30,352	107	4,829	-	-	37	3,789
	6	445	46,121	257	32,972	122	5,962	2	364	64	6,823

資料：県建築住宅課 (2) についても同じ。

(2) 着工建築物・構造別（山形県）

単位：床面積＝㎡、予定工事費＝万円

年 月	別 別	総 計			木 造			鉄骨鉄筋コンクリート造		
		建 築 数	床 面 積	予 定 工 事 費	建 築 数	床 面 積	予 定 工 事 費	建 築 数	床 面 積	予 定 工 事 費
令和 元年		6,449	1,066,692	21,577,461	4,461	621,094	10,455,494	6	12,589	517,127
2		6,142	969,104	17,659,221	4,336	575,667	9,881,904	1	21,720	410,000
3		6,154	984,266	19,602,383	4,226	528,892	9,471,193	7	44,481	1,784,130
令和3年 6月		620	82,574	1,634,910	433	55,534	1,015,606	-	-	-
7		649	90,494	1,662,454	450	57,583	990,934	-	-	-
8		546	68,421	1,226,794	391	46,858	841,026	-	-	-
9		551	150,479	3,798,149	384	45,771	798,026	4	43,945	1,776,150
10		579	76,301	1,393,607	380	48,146	860,456	-	-	-
11		569	92,271	1,470,251	371	44,389	812,471	1	342	4,000
12		477	68,606	1,330,219	326	38,846	701,151	-	-	-
4年 1		334	54,140	915,344	234	28,748	503,915	-	-	-
2		341	48,857	780,158	246	31,814	534,413	-	-	-
3		318	66,359	1,164,817	227	27,874	516,300	-	-	-
4		493	76,306	1,512,033	321	39,330	730,345	1	29	200
5		541	126,188	2,173,980	357	48,453	902,358	-	-	-
6		577	140,093	2,403,796	373	47,300	915,410	-	-	-

鉄筋コンクリート造			鉄 骨 造			コンクリートブロック造			そ の 他			年 月	別 別
建 築 数	床 面 積	予 定 工 事 費	建 築 数	床 面 積	予 定 工 事 費	建 築 数	床 面 積	予 定 工 事 費	建 築 数	床 面 積	予 定 工 事 費		
47	68,460	2,021,538	1,837	361,601	8,568,538	3	48	1,020	95	2,900	13,744	令和 元年	
31	50,607	1,654,961	1,684	318,089	5,696,116	1	137	2,500	89	2,884	13,740	2	
38	61,408	2,347,403	1,803	346,366	5,980,448	1	17	50	79	3,102	19,159	3	
6	7,585	222,415	177	19,317	396,337	-	-	-	4	138	552	令和3年 6月	
2	1,583	28,900	193	31,060	640,450	-	-	-	4	268	2,170	7	
4	2,707	14,534	143	18,506	367,582	-	-	-	8	350	3,652	8	
11	12,866	474,823	147	47,339	742,190	-	-	-	5	558	6,960	9	
-	-	-	185	27,705	531,191	-	-	-	14	450	1,960	10	
1	12	122	191	47,374	653,288	-	-	-	5	154	370	11	
3	148	6,622	139	29,358	621,798	-	-	-	9	254	648	12	
3	2,068	45,580	96	23,295	365,749	-	-	-	1	29	100	4年 1	
3	2,700	50,900	91	14,314	194,745	-	-	-	1	29	100	2	
-	-	-	90	38,456	648,447	-	-	-	1	29	70	3	
4	1,729	94,050	160	34,988	686,393	-	-	-	7	230	1,045	4	
6	13,043	265,200	172	64,389	1,003,275	-	-	-	6	303	3,147	5	
1	1,086	27,000	192	91,385	1,459,766	-	-	-	11	322	1,620	6	

9 その他

(1) 新車新規登録・届出台数、自動車保有数（山形県）

単位：台

年 月 別	新規登録・ 届出台数	乗用車			貨物車	その他	軽自動車	小型二輪車	自動車保有数
		計	普通車	小型車					
令和 元年	54,850	27,082	12,584	14,498	3,740	1,049	22,648	331	937,758
2	47,930	23,420	10,764	12,656	2,975	907	20,321	307	936,161
3	46,760	22,061	11,278	10,783	3,243	1,051	20,007	398	933,269
令和3年 6月	3,915	1,840	905	935	353	70	1,608	44	934,691
7	3,945	1,972	992	980	292	68	1,561	52	935,231
8	3,361	1,709	883	826	257	63	1,286	46	935,223
9	3,325	1,517	851	666	327	131	1,321	29	934,841
10	3,030	1,444	714	730	213	79	1,256	38	934,459
11	3,750	1,676	843	833	252	121	1,681	20	934,269
12	3,344	1,692	935	757	229	99	1,315	9	933,269
4年 1	3,025	1,445	695	750	164	52	1,362	2	932,792
2	3,581	1,694	901	793	196	61	1,612	18	933,224
3	6,037	3,087	1,524	1,563	357	100	2,463	30	928,911
4	3,348	1,495	805	690	228	46	1,482	97	930,491
5	3,161	1,450	641	809	219	45	1,400	47	...
6	3,683	1,670	854	816	244	56	1,660	53	...

注：自動車保有台数の各年は12月末現在、各月は月末現在台数。
資料：国土交通省東北運輸局

(2) 交通事故死傷者数及び主要原因別発生状況（山形県）

年 月 別	発生件数	死者	負傷者	主 な 事 故 原 因 別 発 生 状 況									
				信号無視	最高速度違反	追越し	歩行者妨害	一時不停止	運転操作	前方不注意	安全不確認	飲酒運転(内数)	無免許運転(内数)
令和 元年	4,292	32	5,135	205	1	9	147	352	186	1,051	794	25	5
2	3,328	30	3,975	159	1	4	141	374	160	758	371	13	8
3	3,184	24	3,760	159	-	9	165	392	205	637	220	13	6
令和3年 6月	262	-	308	14	-	-	13	24	19	52	15	-	-
7	224	-	262	8	-	1	13	27	11	54	17	1	1
8	239	1	278	18	-	2	10	33	19	51	18	1	-
9	235	2	276	10	-	-	10	31	10	57	14	1	1
10	247	2	300	14	-	5	18	22	11	64	15	1	1
11	299	1	369	15	-	-	16	34	16	71	30	1	-
12	349	4	427	14	-	-	27	37	19	82	20	3	-
4年 1	375	-	432	16	-	-	13	39	64	53	20	1	1
2	333	2	378	18	-	1	12	44	40	34	15	2	1
3	223	2	269	17	-	-	17	23	11	46	21	1	-
4	202	-	221	4	-	-	15	20	13	46	14	-	-
5	206	1	239	15	-	1	6	26	17	36	22	-	1
6	230	4	269	16	-	-	7	35	17	54	17	1	-

注：発生件数は全事故であり、主要原因の積算値とは一致しない。
資料：県警察本部「交通事故統計」

統計調査員ってどんな人？

統計調査員とは？

統計調査の対象となる世帯や事業所を訪問し、調査票の説明・配布・記入依頼・回収などを行う方が統計調査員です。

調査対象の方々に、調査の趣旨や内容などについてよく理解していただき、調査票に正しく記入していただくことが、統計の信頼性や正確性につながることから、統計調査員は統計調査の仕事の中でも重要な部分を受け持っています。



統計調査員の身分ってどうなっているの？

統計調査員は、統計調査の都度、任命される非常勤の公務員であり、調査活動に従事した対価として、法律や条例の規定に基づき、報酬が支払われます。

調査活動中に万一、事故に遭った場合には、公務災害補償が適用されます。

統計調査員には、統計法で秘密の保護が義務づけられており（守秘義務）、秘密を漏えいした場合には、罰則が適用されます。

統計調査員の仕事の流れは？

統計調査員の仕事は調査の種類により異なりますが、おおむね次のような流れです。

- 1 県や市町村が行う統計調査員事務打ち合わせ会（説明会）に出席
- 2 調査対象を訪問し、統計調査の目的などを説明し、調査票の記入を依頼
- 3 調査票の回収・点検・整理
- 4 県または市町村に調査票を提出



統計調査員になりたいときはどうすればいいの？

県や市町村では、統計調査員の仕事を希望される方をあらかじめ登録しておき、調査がある際に連絡し、調査員を委嘱します。統計調査員になるために特段の資格は必要ありませんが、責任を持って調査事務を遂行できる必要があります。登録を希望する方や統計調査員の募集について関心のある方は、お住まいの市町村の統計主管課にお問い合わせください。

令和4年

10月1日 安心して働ける明日へ。

就業構造基本調査

調査への御協力をお願いします

10月1日現在で就業構造基本調査を実施します。

この調査は、日本の就業・不就業の実態を明らかにすることを目的とする、国の重要な統計調査です。

調査結果は、雇用政策、経済政策などの企画・立案のための基礎資料として活用されます。

調査対象は、統計理論に基づき無作為に選ばれた全国の約54万世帯（15歳以上の世帯員約108万人）です。

山形県では約8,600世帯（15歳以上の世帯員約2万人）が対象となります。

調査の趣旨をご理解いただき、ご回答をお願いいたします。



回答はかんたん便利な

インターネット回答で



どんどん増えてます!

インターネット回答!!

9月上旬 調査員が調査対象地域内の全世帯に「調査のお知らせ」を配布します。

9月下旬 調査対象となった世帯へ調査員が訪問し、調査の説明を行い、調査票を配布します。

詳しくは



新着統計図書（令和4年8月）

行政情報センター（県庁1階）で閲覧・貸出を行っております。

資料名	発行所
住民基本台帳人口移動報告年報(令和3年)	総務省統計局

●山形県統計企画課

<https://www.pref.yamagata.jp/020052/kensei/shoukai/soshikiannai/kikakushinko/020052/index.html>

●山形県行政資料目録

<https://www.pref.yamagata.jp/020023/kensei/joho/johokokai/siryoumokuroku/index.html>

統計やまがた8月号 令和4年8月31日発行

編集
発行
印刷

山形県みらい企画創造部統計企画課
山形市松波二丁目8-1 (TEL 023-630-2188)