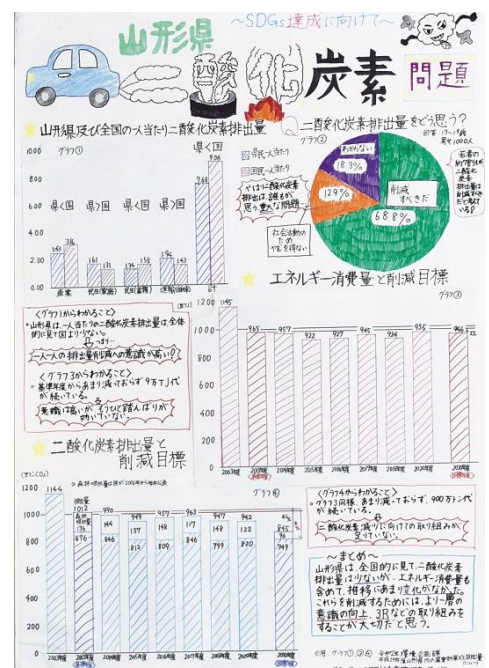
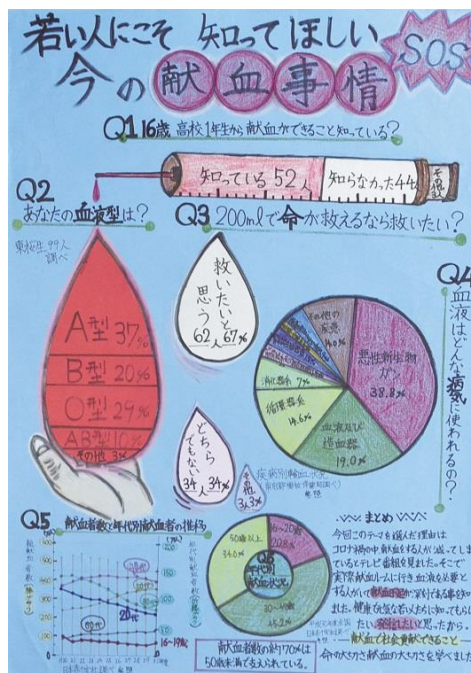


# 統計やまがた

2022.7

特集 令和2年国勢調査～就業状態等基本集計から～

## 第71回山形県統計グラフコンクール入賞作品



『日本の小中高生は幸せなのか?』

『若い人にこそ知ってほしい 今の献血事情』

『山形県二酸化炭素問題 ~SDGs 達成に向けて~』

山形県立東桜学館中学校  
2年 (受賞時)  
桜井 樹里 さん

山形県立東桜学館中学校  
2年 (受賞時)  
高嶋 蒼空 さん

山形県立東桜学館中学校  
2年 (受賞時)  
石黒 芽愛 さん

山形県みらい企画創造部統計企画課



## 目 次

特集	令和2年国勢調査～就業状態等基本集計から～	1
	主要な統計調査結果から	6
統 計 表		
1	主要統計指標	8
2	人 口	10
3	賃金・労働	12
4	鉱工業・エネルギー	15
5	金 融	18
6	物価・家計	21
7	商業・貿易	23
8	建 築	24
9	そ の 他	26
第72回	山形県統計グラフコンクール作品募集	裏表紙
新着	統計図書（令和4年7月）	裏表紙

～ 利用される方へ ～

掲載数値のなかには、概数値であるため後日発表される確定数値と一致しないものがありますので、あらかじめご了承下さい。

なお、掲載内容は、山形県ホームページでご確認いただけます。

- 「統計情報データベース」(県ホームページ>県政情報>山形県の紹介>統計情報・オープンデータ>統計情報データベース)  
<https://www.pref.yamagata.jp/020052/kensei/shoukai/toukeijouhou/tokeijohodb.html>
- 「山形県統計企画課」(県ホームページ>県政情報>山形県の紹介>組織案内>みらい企画創造部>統計企画課)  
<https://www.pref.yamagata.jp/020052/kensei/shoukai/soshikiannai/kikakushinko/020052/index.html>

# 令和2年国勢調査～就業状態等基本集計から～

令和4年5月27日、総務省統計局より令和2年国勢調査就業状態等基本集計の結果が公表されました。

- ・令和2年10月1日現在の日本の労働力人口は、68,121,346人（15歳以上人口は、108,258,569人）で、平成27年の前回調査に比べ1,460,802人（2.2%）増加し、男女別では、男性が37,708,177人、女性が30,413,169人となっている。
- ・完全失業者は、2,652,910人で、前回調査に比べ、197,252人（6.9%）減少している。  
 ※就業状態等基本集計：15歳以上の人口について、労働力の状態（労働力人口、就業者数等）や産業・職業別の就業者数などについて集計したもの。

以下、山形県の概要です。

## 1 労働力状態

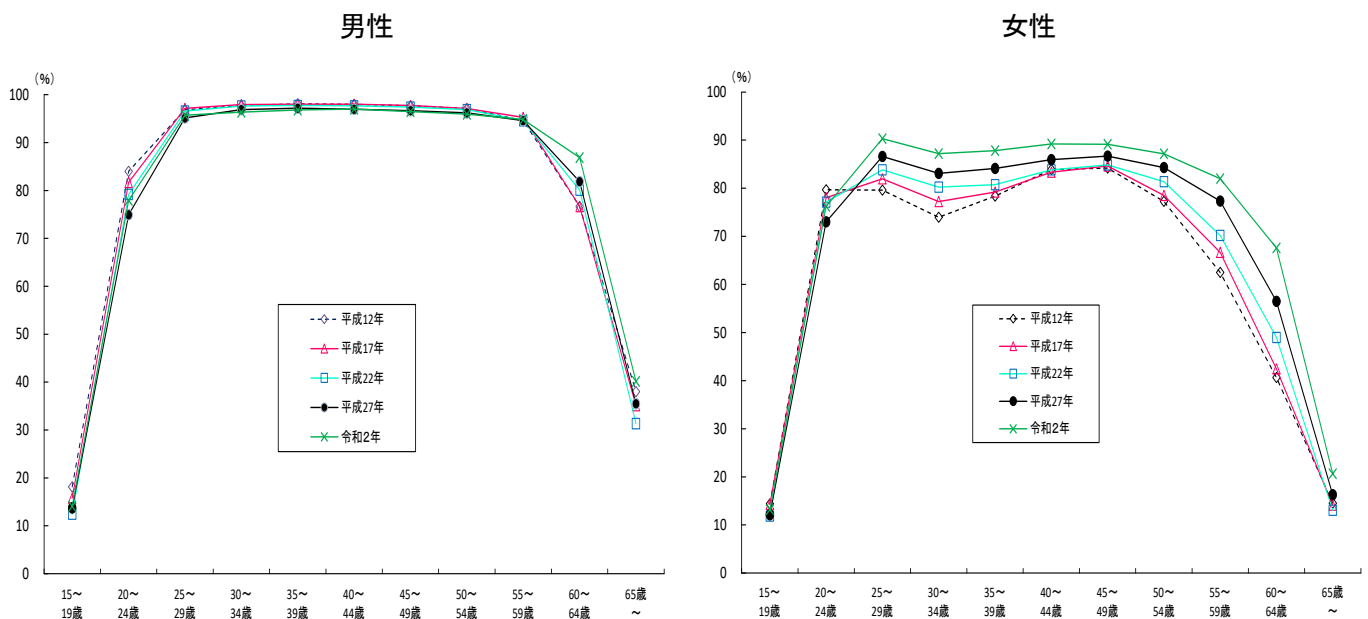
### (1) 労働力人口

- ・15歳以上人口938,373人のうち、労働力人口は582,323人で、前回調査に比べ12,731人、2.1%減少している。
- ・男女別では、男性が317,714人、女性は264,609人で、前回調査に比べ男性は11,720人、女性は1,011人それぞれ減少（減少率 男性3.6%、女性0.4%）している。

### (2) 労働力率 ※労働力率：15歳以上人口に占める労働力人口の割合

- ・労働力率は62.1%で、前回調査に比べ1.6ポイント上昇している。
- ・男女別では、男性が70.7%、女性が54.1%で、前回調査に比べ男性は0.4ポイント、女性は2.6ポイントそれぞれ上昇している。
- ・男女別年齢5歳階級別にみると、男性では40～44歳の97.0%が最も高く、次いで35～39歳の96.8%、女性では25～29歳の90.3%が最も高く、次いで40～44歳の89.2%となっている。

図1 年齢階級、男女別労働力率の推移(平成12年～令和2年)



注) 平成27年、令和2年は不詳補完値<sup>(※)</sup>による。

(※) 不詳補完値とは、「不詳」を一定の処理方法に基づきあん分して補完した数値。以下同じ。

### (3) 就業者数

- ・労働力人口のうち就業者は 562,460 人で、前回調査に比べ 11,024 人減少（減少率 1.9%）している。
- ・男女別にみると、男性が 305,054 人で前回調査に比べ 10,212 人減少（減少率 3.2%）し、女性は 257,406 人で 812 人減少（減少率 0.3%）している。
- ・65 歳以上の就業者は 102,086 人で、前回調査に比べ 20,134 人増加（増加率 24.6%）している。  
うち 65 歳～74 歳は 78,498 人 前回調査に比べ 16,749 人増加（増加率 27.1%）  
75 歳以上は 23,588 人 前回調査に比べ 3,385 人増加（増加率 16.8%）

### (4) 就業率 ※就業率：15 歳以上人口に占める就業者数の割合

- ・就業率は 59.9%で、前回調査に比べ 1.6 ポイント上昇している。
- ・男女別では、男性が 67.9%、女性が 52.6%で前回調査に比べ男性は 0.6 ポイント、女性は 2.5 ポイントそれぞれ上昇している。

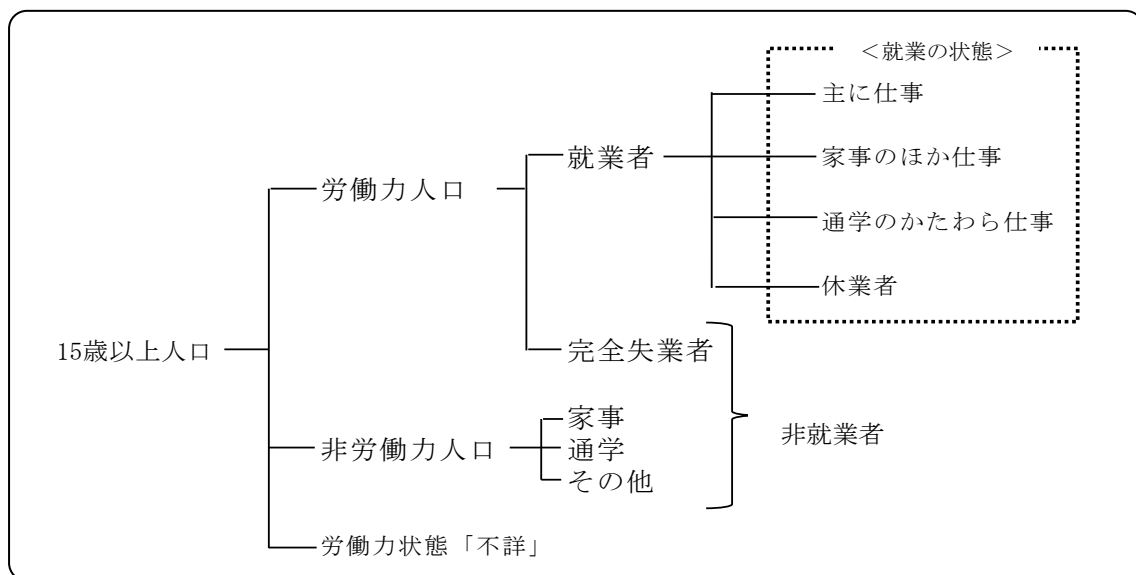
### (5) 完全失業者

- ・労働力人口のうち完全失業者は 19,863 人で、前回調査に比べ 1,707 人減少（減少率 7.9%）している。

### (6) 完全失業率 ※完全失業率：労働力人口に占める完全失業者の割合

- ・完全失業率は 3.4%で、前回調査に比べ 0.2 ポイント低下している。

<参考>労働力状態



## 2 従業上の地位別就業者数

- ・就業者（562,460人）について従業上の地位別割合をみると、「雇用者」が就業者の78.5%、「役員」が5.2%、「自営業主」が10.9%、「家族従業者」が5.3%、「家庭内職者」が0.2%となっている。
- ・雇用者（441,617人）の内訳をみると、「正規の職員・従業員」が就業者の55.9%、「労働者派遣事業所の派遣社員」が2.0%、「パート・アルバイト・その他」が20.7%となっている。
- ・雇用者を男女別にみると、男女とも「正規の職員・従業員」が最も割合が高いが（男性62.5%、女性48.1%）、女性は「パート・アルバイト・その他」が32.5%と高くなっている。

表1 従業上の地位、男女別 15歳以上就業者数(令和2年)

(単位:人、%)

区分	就業者数	雇用者				役員	自営業主			家族従業者	家庭内職者
		計	正規の職員・従業員	労働者派遣事業所の派遣社員	パート・アルバイト・その他		計	雇人のある業主	雇人のない業主		
総数	562,460	441,617	314,272	11,144	116,201	29,186	61,028	12,562	48,466	29,703	926
構成比	-	78.5	55.9	2.0	20.7	5.2	10.9	2.2	8.6	5.3	0.2
男	305,054	228,067	190,539	5,077	32,451	21,708	48,240	10,463	37,777	6,945	94
構成比	-	74.8	62.5	1.7	10.6	7.1	15.8	3.4	12.4	2.3	0.0
女	257,406	213,550	123,733	6,067	83,750	7,478	12,788	2,099	10,689	22,758	832
構成比	-	83.0	48.1	2.4	32.5	2.9	5.0	0.8	4.2	8.8	0.3

注) 不詳補完値による。

## 3 産業別就業者数

### (1) 産業3部門別

- ・産業3部門別に就業者数をみると、第1次産業は48,737人（就業者数の8.7%）、第2次産業は160,622人（同28.6%）、第3次産業は353,101人（同62.8%）、となっている。
- ・就業者割合は前回調査に比べ、第1次産業が0.6ポイント、第2次産業が0.4ポイント低下しているが、第3次産業は1.0ポイント上昇しており、第3次産業の割合が拡大している。
- ・男女別に構成比を前回調査と比較すると、男女ともに第1次産業及び第2次産業で割合が低下し、第3次産業で割合が上昇している。

表2 男女、産業3部門別 15歳以上就業者数・構成比(令和2年、平成27年)

(単位:人、%、ポイント)

区分	令和2年		平成27年		増減		
	就業者数	構成比	就業者数	構成比	就業者数	増減率	構成比
就業者(総数)	562,460	-	573,484	-	△11,024	△1.9	-
第1次産業	48,737	8.7	53,105	9.3	△4,368	△0.6	△0.6
第2次産業	160,622	28.6	166,258	29.0	△5,636	△0.4	△0.4
第3次産業	353,101	62.8	354,121	61.7	△1,020	△0.3	1.0
就業者(男)	305,054	-	315,266	-	△10,212	△3.2	-
第1次産業	30,507	10.0	33,093	10.5	△2,586	△0.5	△0.5
第2次産業	110,297	36.2	114,374	36.3	△4,077	△0.1	△0.1
第3次産業	164,250	53.8	167,799	53.2	△3,549	△0.6	0.6
就業者(女)	257,406	-	258,218	-	△812	△0.3	-
第1次産業	18,230	7.1	20,012	7.8	△1,782	△0.7	△0.7
第2次産業	50,325	19.6	51,884	20.1	△1,559	△0.5	△0.5
第3次産業	188,851	73.4	186,322	72.2	2,529	1.4	1.2

注) 不詳補完値による。

## (2) 産業大分類別

- ・産業大分類別の就業者数をみると、「製造業」が111,514人（就業者数に占める割合19.8%）で最も多く、次いで「卸売業、小売業」が82,967人（同14.8%）、「医療、福祉」が79,679人（同14.2%）、「建設業」が48,824人（同8.7%）、「農業、林業」が48,218人（同8.6%）などとなっている。
- ・構成比を前回調査と比べると、「医療、福祉」が1.2ポイントと最も上昇している。一方、「農業、林業」が△0.6ポイントと最も低下しており、次いで「卸売業、小売業」が0.4ポイント低下している。
- ・増減率をみると、「医療、福祉」が増加率7.2%と最も高く、次いで「教育、学習支援業」が同4.1%、「サービス業（他に分類されないもの）」が同4.0%などとなっている。一方、減少率が最も高いのは「鉱業、採石業、砂利採取業」で△11.3%となっており、次いで「複合サービス事業」が△9.8%、「漁業」が△9.1%などとなっている。

表3 産業大分類別 15歳以上就業者数・構成比(令和2年、平成27年)

(単位:人、%、ポイント)

区分	令和2年		平成27年		増減		
	就業者数	構成比	就業者数	構成比	就業者数	増減率	構成比
就業者総数	562,460	-	573,484	-	△11,024	△1.9	-
第1次産業	48,737	8.7	53,105	9.3	△4,368	△8.2	△0.6
A 農業、林業	48,218	8.6	52,534	9.2	△4,316	△8.2	△0.6
B 漁業	519	0.1	571	0.1	△52	△9.1	△0.0
第2次産業	160,622	28.6	166,258	29.0	△5,636	△3.4	△0.4
C 鉱業、採石業、砂利採取業	284	0.1	320	0.1	△36	△11.3	△0.0
D 建設業	48,824	8.7	50,867	8.9	△2,043	△4.0	△0.2
E 製造業	111,514	19.8	115,071	20.1	△3,557	△3.1	△0.2
第3次産業	353,101	62.8	354,121	61.7	△1,020	△0.3	1.0
F 電気・ガス・熱供給・水道業	2,509	0.4	2,666	0.5	△157	△5.9	△0.0
G 情報通信業	5,201	0.9	5,073	0.9	128	2.5	0.0
H 運輸業、郵便業	20,395	3.6	20,484	3.6	△89	△0.4	0.1
I 卸売業、小売業	82,967	14.8	87,114	15.2	△4,147	△4.8	△0.4
J 金融業、保険業	11,483	2.0	12,340	2.2	△857	△6.9	△0.1
K 不動産業、物品賃貸業	5,839	1.0	5,951	1.0	△112	△1.9	0.0
L 学術研究、専門・技術サービス業	11,382	2.0	11,427	2.0	△45	△0.4	0.0
M 宿泊業、飲食サービス業	27,896	5.0	29,556	5.2	△1,660	△5.6	△0.2
N 生活関連サービス業、娯楽業	18,602	3.3	19,911	3.5	△1,309	△6.6	△0.2
O 教育、学習支援業	25,307	4.5	24,319	4.2	988	4.1	0.3
P 医療、福祉	79,679	14.2	74,305	13.0	5,374	7.2	1.2
Q 複合サービス事業	7,343	1.3	8,143	1.4	△800	△9.8	△0.1
R サービス業（他に分類されないもの）	30,077	5.3	28,924	5.0	1,153	4.0	0.3
S 公務（他に分類されるものを除く）	24,421	4.3	23,908	4.2	513	2.1	0.2

注) 不詳補完値による。

#### 4 外国人就業者数

- ・県内に住む外国人就業者数は4,903人（就業率77.7%）で、前回調査（3,400人）に比べ1,503人増加している。
- ・完全失業率は3.1%で、前回調査（5.0%）に比べ1.9ポイント低下している。
- ・就業者の国籍別では、「ベトナム」が1,525人で最も多く、次いで「中国」が1,205人、「韓国・朝鮮」が657人などとなっている。

表4 15歳以上外国人の労働力状態(令和2年、平成27年、国籍別再掲)

(単位:人、%、ポイント)

区分	15歳以上人口 A	労働力人口			非労働力人口				不詳 E	労働力率 B/(A-E)	就業率 C/(A-E)	完全失業率 D/B
		計 B	就業者 C	完全失業者 D	計	家事	通学	その他				
令和2年	6,873	5,060	4,903	157	1,250	827	197	226	563	80.2	77.7	3.1
平成27年	5,272	3,578	3,400	178	1,478	960	309	209	216	70.8	67.2	5.0
増減	1,601	1,482	1,503	△ 21	△ 228	△ 133	△ 112	17	347	9.4	10.5	△ 1.9
(再掲)												
国籍別												
韓国、朝鮮	1,284	701	657	44	523	382	18	123	60	57.3	53.7	6.3
中国	1,851	1,276	1,205	71	420	247	115	58	155	75.2	71.0	5.6
フィリピン	711	572	545	27	99	85	5	9	40	85.2	81.2	4.7
タイ	156	116	116	-	34	31	2	1	6	77.3	77.3	-
インドネシア	199	172	172	-	15	5	8	2	12	92.0	92.0	-
ベトナム	1,614	1,528	1,525	3	16	10	3	3	70	99.0	98.8	0.2
インド	39	18	18	-	1	1	-	-	20	94.7	94.7	-
ネパール	49	33	31	2	7	3	3	1	9	82.5	77.5	6.1
イギリス	41	33	33	-	8	2	-	6	-	80.5	80.5	-
アメリカ	135	114	111	3	16	8	3	5	5	87.7	85.4	2.6
ブラジル	83	64	63	1	13	10	1	2	6	83.1	81.8	1.6
ペルー	17	10	10	-	7	4	2	1	-	58.8	58.8	-
その他	694	423	417	6	91	39	37	15	180	82.3	81.1	1.4

注1) 国籍別のその他には、無国籍及び国名「不詳」を含む。

注2) 労働力率、就業率は、労働力状態「不詳」を除いて算出。

#### 5 夫婦の労働力状態

- ・夫、妻が共に就業している世帯（共働き世帯）は、136,503世帯で、前回調査に比べ3,837世帯減少している。
- ・共働き率は34.4%で、前回調査（35.8%）に比べ1.4ポイント低下している。

※共働き率：一般世帯数（396,792世帯）に占める共働き世帯の割合

表5 夫婦共働き世帯(令和2年、平成27年)

(単位:世帯、%、ポイント)

区分	一般世帯数 A	夫婦のいる 一般世帯	うち夫婦共働き 世帯 B	共働き率
				B/A
令和2年	396,792	234,817	136,503	34.4
平成27年	392,288	244,869	140,340	35.8
増減	4,504	△ 10,052	△ 3,837	△ 1.4
増減率	1.1	△ 4.1	△ 2.7	

# 主要な統計調査結果から

## ★ 人口〔令和4年5月の概況〕(令和4年6月1日現在) (図1)

令和4年6月1日現在の山形県の人口は、1,044,552人(男506,162人・女538,390人)で、前月に比べ716人減少した。

内訳をみると、自然動態で868人減少(出生466人・死亡1,334人)、社会動態で152人増加(県外転入1,215人・県外転出1,063人)した。市町村別では、増加したのは2市2町、減少したのは30市町村、増減なしは1町であった。

世帯数は、400,834世帯で、前月に比べ364世帯増加した。

## ★ 賃金・労働時間・雇用〔山形県内事業所・規模「5人以上」〕(令和4年4月分) (図2)

### 1 賃 金

調査産業計の一人平均現金給与総額は252,186円で、前年同月比4.0%増となった。

これをきまって支給する給与(定期給与)と特別に支払われた給与に分けてみると、きまって支給する給与は244,733円で、前年同月比4.0%増、特別に支払われた給与は7,453円となった。

### 2 労働時間

調査産業計の一人平均総実労働時間は156.5時間で、前年同月比1.6%増となった。

このうち、所定内労働時間は、144.9時間で前年同月比0.6%増、所定外労働時間は、11.6時間で、前年同月比15.5%増となった。

### 3 雇 用

調査産業計の常用労働者数は388,692人で、前年同月比1.4%増となった。

また、常用労働者数中のパートタイム労働者比率は21.6%で、前年同月差2.8ポイント減となった。

## ★ 鉱工業指数〔平成27年基準〕(令和4年4月分) (図3)

山形県の生産指数(季節調整済)は106.5で、前月に比べ1.6%上昇した。

業種別にみると、汎用・生産用・業務用機械工業、情報通信機械工業など8業種が上昇し、化学工業、電子部品・デバイス工業など14業種が低下した。

在庫指数(季節調整済)は160.7で、前月に比べ11.4%低下した。

## ★ 消費者物価指数〔令和2年基準〕(令和4年5月分) (図4)

山形市消費者物価指数の総合指数は102.2で、前年同月比は2.7%の上昇、前月比は0.4%の上昇であった。

生鮮食品を除く総合指数は101.9で、前年同月比は2.2%の上昇、前月比は0.2%の上昇であった。

生鮮食品及びエネルギーを除く総合指数は99.8で、前年同月比は0.7%の上昇、前月比は0.2%の上昇であった。

〔総合指数の前月比に寄与した主な内訳〕

上昇・・・果物(食料)、菓子類(食料)

下落・・・自動車等関係費(交通・通信)、飲料(食料)



図1 人口移動(月別・山形県)

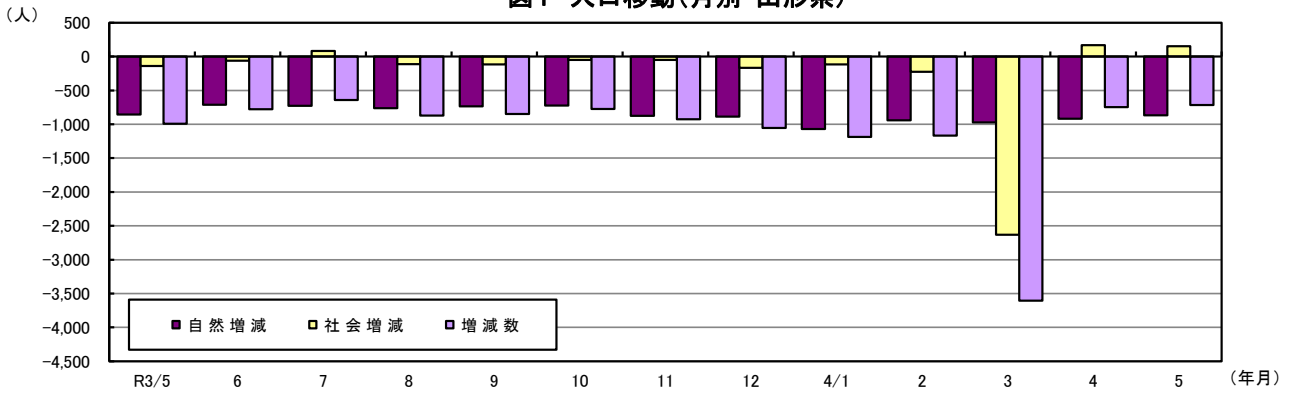


図2 賃金・労働時間・雇用(対前年比・山形県)(常用労働者5人以上、調査産業計)

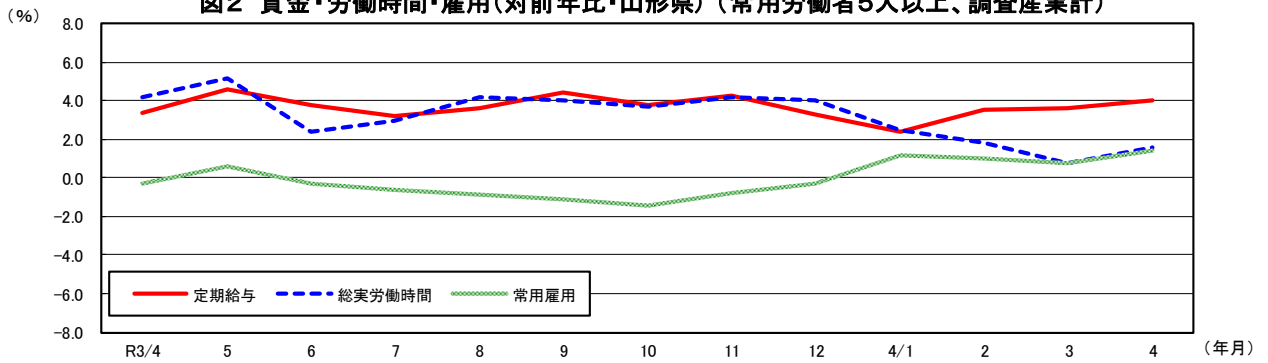


図3 鉱工業生産指数(季節調整済)

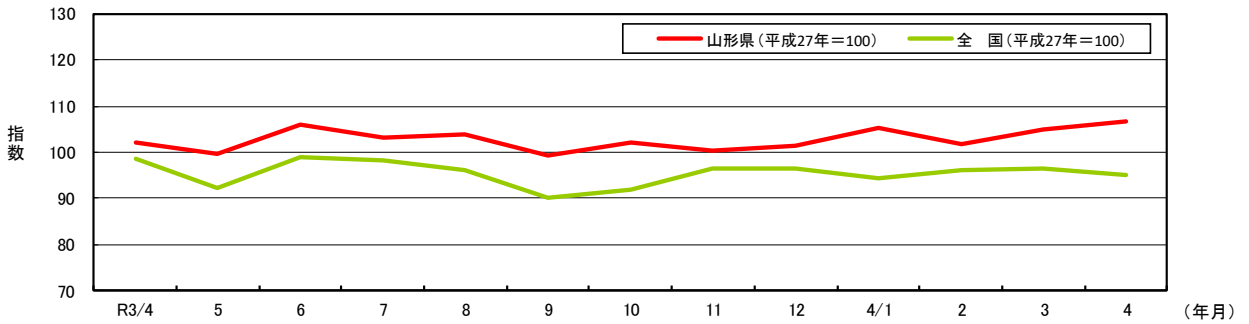
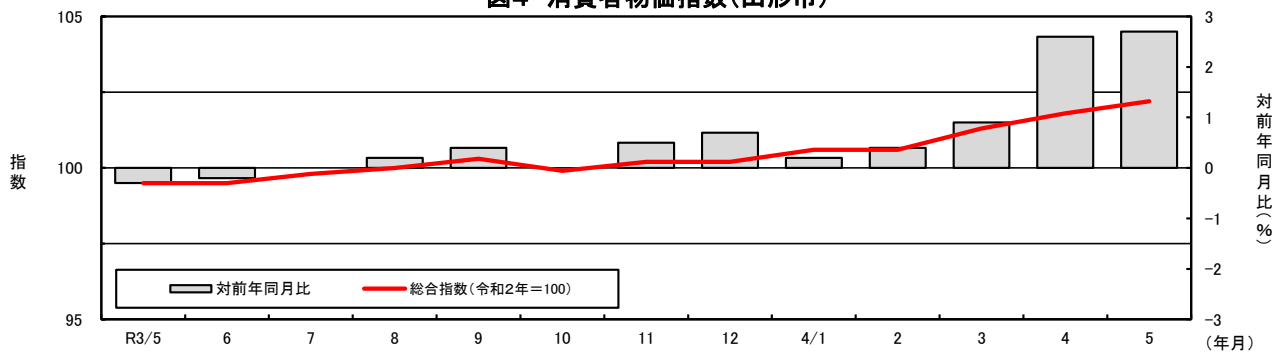


図4 消費者物価指数(山形市)



# 1 主要統計指標

## (山形県)

年 別 月	人 口	常用雇用 指 数 (事業所規模5人以上) 令和2年=100	名目賃金 指 数 (定期)	有 効 求人倍率 (季節調整値) 倍	労 働 力		鉱工業生産指数		消費者 物価指数 (山形市) 令和2年 =100	家 計 (山形市) (勤労者世帯1か月間)			
					就 業 者 千人	完 全 失 業 率 %	原 指 数	季節調整 済 指 数		実 収 入	実 支 出		
												平成27年=100	
令和 元年	1,079,515	100.8	102.8	1.54	586	1.7	104.4	...	100.2	604,521	451,384		
2	1,068,027	100.0	100.0	1.15	575	2.2	95.3	...	100.0	676,389	463,434		
3	1,054,729	99.2	103.4	1.27	576	2.2	102.8	...	100.0	605,198	464,228		
令和3年 5月	1,058,861	100.1	102.9	1.24	582	2.0	90.9	99.7	99.5	495,449	464,405		
6	1,057,869	99.5	103.6	1.26			580	2.4	107.2	106.0	99.5	835,050	438,473
7	1,057,093	99.3	103.3	1.31			103.0	103.1	99.8	599,081	545,682		
8	1,056,451	99.2	103.1	1.34			95.0	103.9	100.0	544,740	404,169		
9	1,055,578	98.8	103.8	1.36			590	2.0	103.9	99.2	100.3	462,698	348,678
10	1,054,729	98.8	103.8	1.35			103.1	102.0	99.9	511,232	404,268		
11	1,053,956	99.1	104.5	1.37			105.5	100.4	100.2	513,574	444,501		
12	1,053,029	99.9	104.6	1.36			582	1.5	111.3	101.4	100.2	1,140,792	489,030
4年 1	1,051,975	99.6	105.0	1.45			96.0	105.3	100.6	525,726	381,354		
2	1,050,788	99.8	105.4	1.46			97.5	101.6	100.6	591,119	384,366		
3	1,049,621	99.6	106.7	1.47			562	2.3	r115.1	r104.8	101.3	550,133	369,848
4	1,046,016	101.2	108.0	1.48			p103.4	p106.5	101.8	544,950	381,329		
5	1,045,268	...	...	1.54	...	...	102.2	534,110	428,887				
6	1,044,552	...	...	...	...	...	...	...	...				
資料出所	県 統 計 企 画 課			山形労働局 職業安定部	総 務 省		県 統 計 企 画 課		総 務 省				

## (全国)

年 別 月	人 口	常用雇用 指 数 (事業所規模5人以上) 令和2年=100	名目賃金 指 数 (定期)	有 効 求人倍率 (季節調整値) 倍	労 働 力		鉱工業生産指数		消費者 物価指数 令和2年 =100	家 計 (勤労者世帯1か月間)	
					就 業 者 万人	完 全 失 業 率 %	原 指 数	季節調整 済 指 数		実 収 入	実 支 出
令和 元年	12,656	99.0	100.7	1.60	6,750	2.4	101.1	...	100.0	586,149	433,357
2	12,615	100.0	100.0	1.18	6,710	2.8	90.6	...	100.0	609,535	416,707
3	12,550	101.1	100.5	1.13	6,713	2.8	95.7	...	99.8	605,316	422,103
令和3年 5月	12,578	101.2	100.0	1.10	6,713	2.9	86.5	92.3	99.4	489,019	438,834
6	12,572	101.3	100.9	1.13	6,738	2.9	101.6	98.9	99.5	904,078	460,532
7	12,568	101.5	101.0	1.14	6,757	2.8	100.0	98.1	99.7	668,062	432,307
8	12,563	101.4	99.8	1.15	6,739	2.8	86.5	96.2	99.7	555,009	396,561
9	12,556	101.3	100.3	1.15	6,726	2.8	93.0	89.9	100.1	481,800	387,636
10	12,550	101.6	101.0	1.16	6,705	2.7	92.8	91.8	99.9	549,269	403,284
11	12,544	101.7	100.8	1.17	6,696	2.8	99.9	96.4	100.1	481,838	392,236
12	12,538	101.8	100.9	1.17	6,706	2.7	100.0	96.6	100.1	1,102,091	522,506
4年 1	12,531	101.1	100.5	1.20	6,646	2.8	87.7	94.3	100.3	479,805	398,066
2	p12,534	100.8	100.6	1.21	6,658	2.7	92.5	96.2	100.7	540,712	375,088
3	p12,526	100.4	102.0	1.22	6,684	2.6	107.1	96.5	101.1	503,128	433,993
4	p12,519	101.6	103.2	1.23	6,727	2.5	93.8	95.1	101.5	539,738	447,013
5	p12,505	...	...	1.24	6,730	2.6	...	...	101.8	489,745	445,213
6	p12,493	...	...	...	...	...	...	...	...	...	...
資料出所	総 務 省	厚 生 労 働 省		総 務 省	総 務 省		経 済 産 業 省		総 務 省		

注：1) pは速報値、rは確定値。2) 人口は、令和2年国勢調査確定値を基に推計している。3) 有効求人倍率は、新規学卒を除きパートタイムを含む季節調整値。年値は原数値。4) 労働力は、山形県：労働力調査の結果を都道府県別にモデルによって推計した四半期平均結果。都道府県別に表章するように標本設計を行っておらず、標本規模も小さいことなどにより、全国の結果に比べ結果精度が十分に確保できないとみられることから、結果の利用に当たっては注意を要する。全国：月別の完全失業率は、季節調整値。5) 家計は、二人以上の世帯。山形県：標本数が少ないことから、標本誤差が大きく、必ずしも山形市の縮図とならないため、利用に当たっては注意を要する。

百貨店・スーパー売上高	手形交換		銀行勘定		企業倒産		新設住宅着工戸数	年別
	交換高	取引停止処分	預金残高	貸出残高	件数	負債総額		
百万円	百万円		百万円 (年末及び月末)		件	百万円	戸	月別
145,827	344,991	7	4,342,688	2,433,249	48	11,343	5,755	令和元年
140,699	296,178	1	4,741,466	2,497,557	38	7,065	5,005	2
139,783	294,282	6	4,915,897	2,460,405	41	7,934	5,187	3
11,969	22,002	-	4,822,314	2,457,248	1	40	360	令和3年5月
11,424	26,247	-	4,899,514	2,459,546	5	506	587	6
11,678	16,525	-	4,868,931	2,461,474	2	46	564	7
12,527	27,357	1	4,843,831	2,453,729	5	1,217	482	8
10,793	20,582	-	4,812,951	2,453,946	4	2,913	482	9
11,311	14,125	-	4,844,957	2,451,039	5	1,200	489	10
10,859	25,006	-	4,886,909	2,441,035	5	533	426	11
13,793	20,334	-	4,915,897	2,460,405	-	-	378	12
11,671	24,695	-	4,855,380	2,439,090	8	967	310	4年1
10,507	19,838	-	4,858,177	2,436,910	3	502	432	2
11,552	24,273	-	4,914,898	2,476,615	9	1,566	219	3
11,210	23,758	-	4,974,464	2,480,028	4	713	314	4
...	26,015	1	...	...	3	1,128	390	5
...	24,235	-	...	...	2	166	...	6
経済産業省	(一社)山形県銀行協会		日本銀行山形事務所		(株)東京商工リサーチ 山形支店		県建築住宅課	資料出所

百貨店・スーパー売上高	手形交換		銀行勘定		企業倒産		新設住宅着工戸数	年別
	交換高	取引停止処分	預金残高	貸出残高	件数	負債総額		
億円	十億円	前年比%	億円 (年末及び月末)		件	百万円	戸	月別
193,962	183,980	△19.4	7,957,736	5,090,765	8,383	1,423,238	905,123	令和元年
195,050	134,255	321.7	8,726,773	5,363,837	7,773	1,220,046	815,340	2
199,071	122,984	△81.4	9,038,435	5,422,212	6,030	1,150,703	856,484	3
15,410	10,664	△97.9	9,050,369	5,372,159	472	168,664	70,178	令和3年5月
16,421	10,254	△10.9	8,995,961	5,365,052	541	68,566	76,312	6
17,137	8,624	538.0	8,970,656	5,368,013	476	71,465	77,182	7
16,078	10,526	△97.9	8,984,830	5,359,266	466	90,973	74,303	8
15,564	11,971	△70.2	8,966,228	5,374,690	505	90,860	73,178	9
16,518	8,264	△2.5	8,997,837	5,372,933	525	98,464	78,004	10
17,078	9,646	△29.7	9,052,961	5,393,533	510	94,101	73,414	11
21,392	10,034	281.5	9,038,435	5,422,212	504	93,181	68,393	12
16,767	9,373	△81.2	9,062,173	5,409,126	452	66,940	59,690	4年1
15,036	7,900	133.3	9,085,670	5,427,757	459	70,989	64,614	2
17,053	11,261	3,930.0	9,240,133	5,483,397	593	169,673	76,120	3
16,242	7,352	71.7	9,280,324	5,471,497	486	81,253	76,294	4
...	...	...	9,312,241	5,485,518	524	87,380	67,193	5
...	...	...	...	...	546	1,232,583	...	6
経済産業省	全国銀行協会		日本銀行		(株)東京商工リサーチ		国土交通省	資料出所

注：1) 百貨店・スーパー売上高とは、調査対象店舗の売上高の合計で、消費税を含む。令和3年の年間補正を行った。2) 企業倒産は、負債総額1,000万円以上・含内整理。3) 四捨五入の関係で、年計と各月の合計が一致しないことがある。4) 新設住宅着工戸数は、全国：遡及改訂した。

## 2 人 口

### (1) 山形県推計人口

令和4年6月1日現在

月 地 市	域 町 村	別 別 別	人 口					世 帯 数	
			総 数	男	女	国 勢 調 査	対 2 年 国 勢 調 査 増 減		対 前 月 増 減 数
			人	人	人	人	人	世帯	
令和4年	4月		1,046,016	506,658	539,358	1,068,027	△22,011	△3,605	398,809
	5		1,045,268	506,409	538,859	1,068,027	△22,759	△748	400,470
	6		1,044,552	506,162	538,390	1,068,027	△23,475	△716	400,834
市	部	計	843,623	408,465	435,158	859,465	△15,842	△431	332,622
郡	部	計	200,929	97,697	103,232	208,562	△7,633	△285	68,212
村	山 地 域		523,125	253,311	269,814	531,855	△8,730	△234	202,559
最 上 地 域			68,053	32,728	35,325	70,922	△2,869	△91	24,139
置 賜 地 域			196,827	97,037	99,790	201,846	△5,019	△201	75,125
庄 内 地 域			256,547	123,086	133,461	263,404	△6,857	△190	99,011
山 形 市			244,804	117,616	127,188	247,590	△2,786	△48	103,677
米 沢 市			79,806	39,772	40,034	81,252	△1,446	△58	33,625
鶴 岡 市			119,245	57,370	61,875	122,347	△3,102	△80	45,928
酒 田 市			97,825	46,829	50,996	100,273	△2,448	△59	39,651
新 庄 市			33,273	15,918	17,355	34,432	△1,159	△6	12,755
寒 河 江 市			39,640	19,262	20,378	40,189	△549	△38	13,898
上 山 市			28,245	13,521	14,724	29,110	△865	△68	10,509
村 山 市			21,659	10,556	11,103	22,516	△857	△27	7,504
長 井 市			25,872	12,683	13,189	26,543	△671	△41	9,548
天 童 市			61,566	29,973	31,593	62,140	△574	2	22,894
東 根 市			47,798	23,634	24,164	47,682	116	15	17,009
尾 花 沢 市			14,192	6,961	7,231	14,971	△779	△11	4,781
南 陽 市			29,698	14,370	15,328	30,420	△722	△12	10,843
山 辺 町			13,424	6,471	6,953	13,725	△301	△19	4,545
中 山 町			10,472	5,102	5,370	10,746	△274	0	3,540
河 北 町			17,063	8,264	8,799	17,641	△578	△11	5,934
西 川 町			4,675	2,243	2,432	4,956	△281	△3	1,646
朝 日 町			6,048	2,995	3,053	6,366	△318	△13	2,117
大 江 町			7,301	3,636	3,665	7,646	△345	1	2,486
大 石 田 町			6,238	3,077	3,161	6,577	△339	△14	2,019
金 山 町			4,824	2,356	2,468	5,071	△247	△7	1,542
最 上 町			7,660	3,718	3,942	8,080	△420	△17	2,559
舟 形 町			4,805	2,330	2,475	5,007	△202	△12	1,572
真 室 川 町			6,876	3,268	3,608	7,203	△327	△19	2,285
大 蔵 村			2,894	1,448	1,446	3,028	△134	△6	933
大 鮭 川 村			3,766	1,817	1,949	3,902	△136	△6	1,191
戸 沢 村			3,955	1,873	2,082	4,199	△244	△18	1,302
高 島 町			21,841	10,673	11,168	22,463	△622	△39	7,390
川 西 町			13,951	6,826	7,125	14,558	△607	△30	4,461
小 国 町			6,844	3,456	3,388	7,107	△263	2	2,806
白 鷹 町			12,466	6,168	6,298	12,890	△424	△22	4,361
飯 豊 町			6,349	3,089	3,260	6,613	△264	△1	2,091
三 川 町			7,478	3,633	3,845	7,601	△123	△9	2,365
庄 内 町			19,488	9,312	10,176	20,151	△663	△14	6,654
遊 佐 町			12,511	5,942	6,569	13,032	△521	△28	4,413

注：本表は、令和2年国勢調査結果確定値を基に推計したものである。

資料：県統計企画課「山形県の人口と世帯数」

(2) 人口動態

(山形県)

年 別 月 別	自 然 動 態 (A)			社 会 動 態 (B)			実 増 減 (A) + (B)
	出 生	死 亡	増 減	県外転入	県外転出	増 減	
令和 元年	6,550	15,639	△9,089	15,209	18,868	△3,659	△12,748
2	6,337	15,253	△8,916	13,883	17,070	△3,187	△12,103
3	5,922	15,940	△10,018	13,453	16,733	△3,280	△13,298
令和3年 5月	473	1,327	△854	789	927	△138	△992
6	478	1,191	△713	796	859	△63	△776
7	524	1,250	△726	1,033	949	84	△642
8	554	1,316	△762	787	898	△111	△873
9	518	1,253	△735	822	936	△114	△849
10	503	1,225	△722	851	902	△51	△773
11	540	1,416	△876	743	794	△51	△927
12	457	1,344	△887	691	858	△167	△1,054
4年 1	479	1,550	△1,071	720	836	△116	△1,187
2	441	1,383	△942	704	929	△225	△1,167
3	459	1,431	△972	2,751	5,384	△2,633	△3,605
4	400	1,317	△917	2,699	2,530	169	△748
5	466	1,334	△868	1,215	1,063	152	△716

注：年の動態は、前年10月1日から当年9月30日までの1年間。

資料：県統計企画課「山形県の人口と世帯数」

(山形県)

年 別 月 別	出 生 率	死 亡 率	乳 児 死 亡		死 産		婚 姻		離 婚	
			総 数	乳 児 死 亡 率	総 数	死 産 率	総 数	婚 姻 率	総 数	離 婚 率
令和 元年	6.0	14.7	15	2.3	147	22.4	4,014	3.8	1,433	1.34
2	5.9	14.5	14	2.3	119	18.8	3,530	3.3	1,362	1.28
3	5.6	15.0	6	1.0	98	16.3	3,386	3.2	1,240	1.18
令和3年 2月	...	...	-	...	8	...	290	...	100	...
3	...	...	1	...	13	...	422	...	157	...
4	...	...	-	...	6	...	234	...	121	...
5	...	...	-	...	7	...	303	...	74	...
6	...	...	1	...	14	...	265	...	107	...
7	...	...	1	...	2	...	267	...	90	...
8	...	...	-	...	6	...	288	...	106	...
9	...	...	1	...	5	...	222	...	100	...
10	...	...	1	...	7	...	212	...	90	...
11	...	...	-	...	8	...	375	...	114	...
12	...	...	-	...	12	...	260	...	99	...
4年 1	...	...	2	...	11	...	301	...	85	...
2	...	...	1	...	6	...	246	...	91	...

注：1) 実数はいずれも日本人で県内に住所があるものの数字。 2) 出生率・死亡率・婚姻率・離婚率は、日本人人口1,000人に対するそれぞれの割合。乳児死亡率は出生1,000人、死産率は出産1,000人に対するそれぞれの割合。

3) 率計算の基礎は、年率については、各年10月1日現在の日本人人口による。 4) 令和3年の年計は概数。

資料：厚生労働省「人口動態総覧」

### 3 賃金・労働

#### (1) 名目賃金指数—きまって支給する給与— (山形県・全国)

令和2年=100

年 月	別 業	調 査	山形県														全 国			
			建設業	製造業	電気・ ガス業	情報 通信業	運輸業, 郵便業	卸売業, 小売業	金融業, 保険業	不動産 業, 物品 賃貸業	学 術 研究等	宿泊業, 飲食サー ビス業	生活関連 サービス 業等	教育, 習 習 支援業	医療, 福 祉 事 業	複 合 サー ビス 業	サー ビス 業	調 査 業 計	製 造 業	
令和元年平均			102.8	93.9	106.3	98.4	109.5	102.9	104.4	96.2	102.0	100.8	100.6	112.3	110.4	101.3	93.7	100.0	100.7	102.2
令和2年平均			100.0	100.0	100.0	100.0	100.0	100.0	100.0	100.0	100.0	100.0	100.0	100.0	100.0	100.0	100.0	100.0	100.0	100.0
令和3年平均			103.4	97.1	104.8	104.9	100.8	106.1	104.2	96.6	94.3	91.8	94.9	107.7	103.4	106.0	101.3	104.5	100.5	101.7
令和3年 4月			103.8	96.8	104.6	104.7	101.6	104.8	105.5	101.5	91.8	92.3	95.5	99.7	105.7	105.9	98.1	102.3	101.9	103.0
5			102.9	96.0	104.3	104.0	97.1	103.2	104.0	100.6	94.7	92.9	93.4	97.1	103.3	104.9	100.3	104.3	100.0	100.2
6			103.6	97.6	106.5	103.4	96.4	106.5	102.8	98.4	93.9	94.8	90.4	100.3	103.9	106.5	99.2	104.6	100.9	102.2
7			103.3	95.4	105.9	103.3	101.2	108.7	104.6	94.5	86.6	92.4	96.1	116.7	100.5	105.4	99.9	105.1	101.0	102.7
8			103.1	94.8	104.8	103.3	101.5	105.6	106.3	93.8	91.3	91.1	95.4	118.3	101.6	105.7	95.0	102.9	99.8	101.3
9			103.8	94.6	106.2	103.0	104.9	107.2	105.0	92.1	93.9	91.7	96.8	118.2	101.3	106.8	98.4	104.5	100.3	101.6
10			103.8	96.3	106.3	103.6	104.2	108.1	104.9	92.5	94.9	93.1	97.6	107.5	100.4	106.6	100.2	107.8	101.0	102.0
11			104.5	97.8	107.1	104.9	103.6	109.8	104.1	95.0	94.2	91.6	96.0	118.0	102.5	107.0	102.3	108.7	100.8	102.8
12			104.6	97.1	107.3	104.4	102.9	111.1	105.1	95.1	95.1	93.3	98.6	109.8	103.1	106.6	101.9	107.6	100.9	103.1
4年 1			105.0	102.7	107.7	104.2	103.4	110.4	103.5	94.1	95.0	93.2	103.6	116.0	104.6	105.9	102.7	106.0	100.5	100.6
2			105.4	100.8	109.6	102.3	103.3	108.4	101.6	97.1	95.3	90.3	101.2	129.4	107.4	105.4	101.3	108.6	100.6	101.7
3			106.7	102.8	110.3	103.2	104.9	108.1	105.0	100.7	98.1	94.6	97.3	128.8	106.2	106.1	99.5	112.6	102.0	102.1
4			108.0	97.0	111.0	106.2	105.2	113.5	107.9	98.3	97.1	96.3	103.2	131.4	109.6	107.1	98.8	113.6	103.2	103.6

資料：県…県統計企画課「毎月勤労統計調査地方調査結果速報」（事業所規模5人以上）、全国…厚生労働省「毎月勤労統計調査確報」（事業所規模5人以上）（2）～（6）についても同じ。

#### (2) 労働時間指数—総実労働時間— (山形県・全国)

令和2年=100

年 月	別 業	調 査	山形県														全 国			
			建設業	製造業	電気・ ガス業	情報 通信業	運輸業, 郵便業	卸売業, 小売業	金融業, 保険業	不動産 業, 物品 賃貸業	学 術 研究等	宿泊業, 飲食サー ビス業	生活関連 サービス 業等	教育, 習 習 支援業	医療, 福 祉 事 業	複 合 サー ビス 業	サー ビス 業	調 査 業 計	製 造 業	
令和元年平均			103.3	98.9	104.4	100.1	103.9	108.3	107.2	105.5	100.6	92.6	110.2	107.2	98.7	100.2	98.1	103.4	102.9	104.3
令和2年平均			100.0	100.0	100.0	100.0	100.0	100.0	100.0	100.0	100.0	100.0	100.0	100.0	100.0	100.0	100.0	100.0	100.0	100.0
令和3年平均			102.9	98.5	102.6	103.5	99.3	111.1	106.7	103.9	92.8	90.8	99.0	87.8	109.2	102.0	101.5	102.5	100.7	101.8
令和3年 4月			107.1	101.7	107.3	111.2	102.5	112.7	109.1	114.6	97.5	96.4	92.0	90.6	118.8	106.9	105.1	106.8	106.1	108.6
5			96.9	91.5	95.2	94.8	85.9	106.7	101.5	93.4	88.8	89.5	89.8	86.5	103.4	97.1	95.6	97.8	96.2	93.7
6			106.6	104.3	105.7	112.5	103.8	107.3	108.3	115.0	99.0	97.3	96.8	91.2	118.0	106.4	104.7	111.1	104.1	105.4
7			105.9	102.2	107.5	102.8	105.1	113.6	107.7	108.0	90.8	93.0	106.9	93.2	109.9	103.4	103.8	104.4	103.7	107.3
8			98.1	90.9	94.9	101.2	94.2	108.0	104.0	106.5	82.2	84.3	105.6	92.2	92.1	100.9	98.7	95.0	96.0	94.1
9			104.6	98.3	104.4	99.4	102.8	108.3	110.4	99.4	92.6	88.6	105.8	92.6	121.1	101.5	99.6	102.7	100.0	101.4
10			106.4	101.6	107.0	108.1	107.4	117.9	109.3	106.1	94.9	91.7	108.1	86.8	117.1	104.3	102.0	104.5	102.5	103.5
11			105.0	103.0	105.8	102.8	103.7	113.8	109.8	102.8	92.4	90.4	107.3	88.5	108.6	101.8	103.5	103.3	103.2	106.3
12			105.7	101.3	107.5	101.9	102.8	123.5	109.1	103.3	95.4	91.1	107.7	83.8	106.8	102.8	106.1	102.0	102.4	105.0
4年 1			98.5	90.4	94.1	101.0	95.5	117.0	104.5	102.7	87.0	83.9	101.3	85.9	101.2	101.4	97.5	97.0	95.8	94.1
2			100.1	95.9	102.0	97.3	94.1	116.3	103.2	99.9	89.2	83.2	88.3	90.7	105.8	96.8	89.5	98.0	96.4	101.2
3			104.9	99.5	103.8	111.6	107.6	122.1	105.2	112.7	94.2	94.4	96.9	87.6	114.9	104.8	98.3	103.6	101.2	103.1
4			108.8	100.7	108.6	111.8	104.1	123.4	110.4	110.5	95.5	92.9	109.7	91.1	124.9	106.1	101.1	105.3	104.7	107.3

(3) 現金給与額 (山形県)

産 業 別	現金給与総額		きまって支給する給与				特別給与	
	4 月 分	対前年同月比	4 月 分	対前年同月比	所 定 内 給 与		4 月 分	対前年同月差
					4 月 分	対前年同月比		
	円	%	円	%	円	%	円	円
調査産業計	252,186	4.0	244,733	4.0	226,683	3.9	7,453	△76
建設業	287,227	△0.7	275,248	0.2	259,791	2.6	11,979	△2,284
製造業	267,452	6.5	263,753	6.1	235,337	5.5	3,699	1,267
電気・ガス業	418,751	5.1	402,100	1.4	346,355	△3.1	16,651	14,657
情報通信業	319,678	△11.7	318,412	3.5	297,377	6.7	1,266	△53,640
運輸業, 郵便業	268,487	5.4	255,306	8.3	212,427	7.4	13,181	△5,817
卸売業, 小売業	219,169	5.5	197,256	2.3	187,520	3.6	21,913	6,616
金融業, 保険業	315,295	△3.9	300,595	△3.2	281,805	△4.2	14,700	△2,947
不動産業, 物品賃貸業	224,516	5.9	224,326	5.8	205,305	4.0	190	149
学術研究等	274,332	2.5	273,171	4.3	259,942	5.1	1,161	△4,736
宿泊業, 飲食サービス業	112,101	7.8	112,101	8.1	105,523	5.9	0	△210
生活関連サービス業等	212,117	31.9	212,117	31.8	203,842	31.0	0	0
教育, 学習支援業	317,732	3.4	317,732	3.7	311,228	2.8	0	△499
医療, 福祉	263,107	0.4	260,751	1.1	244,935	0.8	2,356	△1,717
複合サービス事業	272,477	△5.9	265,983	0.7	254,855	2.4	6,494	△19,191
サービス業	219,437	10.9	214,661	11.0	198,921	9.3	4,776	140

注：現金給与総額はきまって支給する給与と特別給与の合計。きまって支給する給与は、所定内給与と超過労働給与の合計。

(4) 労働時間及び出勤日数 (山形県)

産 業 別	総実労働時間		所定内労働時間		所定外労働時間		出 勤 日 数	
	4 月 分	対前年同月比	4 月 分	対前年同月比	4 月 分	対前年同月比	4 月 分	対前年同月差
調査産業計	156.5	1.6	144.9	0.6	11.6	15.5	19.8	△0.1
建設業	167.4	△1.0	157.1	△1.2	10.3	2.5	21.3	△0.2
製造業	172.4	1.2	156.8	0.2	15.6	13.6	20.2	△0.1
電気・ガス業	162.5	0.5	142.8	△3.4	19.7	40.0	19.1	△0.9
情報通信業	161.4	1.6	151.3	4.0	10.1	△24.4	20.0	0.3
運輸業, 郵便業	195.6	9.5	163.3	7.1	32.3	22.6	21.9	1.0
卸売業, 小売業	147.5	1.2	140.4	1.8	7.1	△7.1	20.1	0.3
金融業, 保険業	149.1	△3.6	137.8	△5.8	11.3	31.1	19.0	△1.3
不動産業, 物品賃貸業	150.2	△2.1	140.1	△4.3	10.1	47.7	19.8	△0.6
学術研究等	148.8	△3.6	140.7	△2.4	8.1	△21.9	19.3	△0.4
宿泊業, 飲食サービス業	101.7	19.2	99.5	18.9	2.2	47.9	16.3	1.3
生活関連サービス業等	128.3	0.6	122.5	△1.0	5.8	45.2	17.3	△1.2
教育, 学習支援業	172.3	5.1	148.9	2.5	23.4	24.7	20.2	0.2
医療, 福祉	148.1	△0.7	143.1	△1.0	5.0	11.1	19.7	△0.3
複合サービス事業	151.4	△3.8	145.6	△2.2	5.8	△31.3	19.9	△0.2
サービス業	147.7	△1.4	136.5	△3.7	11.2	39.2	18.9	△1.0

(5) 常用労働者数及び労働異動率 (山形県)

産 業 別	常 用 労働者数		入 職 率		離 職 率		パートタイム労働者比率	
	4 月 末	対前年同月比	4 月 分	対前年同月差	4 月 分	対前年同月差	4 月 分	対前年同月差
調査産業計	388,692	1.4	4.99	0.34	3.44	△0.46	21.6	△2.8
建設業	25,533	△3.1	3.18	△1.95	2.90	△0.85	4.8	0.1
製造業	97,364	△1.9	2.84	0.56	1.78	0.38	10.3	△1.2
電気・ガス業	1,540	△26.5	5.79	△0.78	4.54	△2.51	3.9	△3.3
情報通信業	3,505	2.1	5.70	2.97	2.10	0.70	2.6	△7.0
運輸業, 郵便業	18,802	22.9	0.95	△1.08	0.87	△0.35	6.9	△8.0
卸売業, 小売業	67,531	0.8	3.21	0.39	3.62	1.26	38.5	△5.7
金融業, 保険業	9,375	△15.8	5.04	△3.46	5.82	2.11	5.4	△4.1
不動産業, 物品賃貸業	2,212	△10.4	1.69	△1.02	3.03	△0.08	30.7	5.9
学術研究等	5,685	△4.0	7.74	3.35	4.97	△3.48	22.3	4.6
宿泊業, 飲食サービス業	20,154	2.2	3.47	△2.06	7.75	2.01	67.7	△8.7
生活関連サービス業等	11,532	△3.1	5.59	△0.61	1.49	△4.38	32.4	△14.5
教育, 学習支援業	28,179	16.7	19.92	9.37	4.73	△6.08	17.0	△5.4
医療, 福祉	67,618	0.6	5.77	△1.77	4.16	△1.88	23.1	1.3
複合サービス事業	4,625	△2.0	6.42	△3.13	10.08	1.95	9.7	2.4
サービス業	24,839	8.4	6.57	4.00	3.58	0.75	18.7	△0.3

注：入職率及び離職率は、前月末常用労働者数に対する当月の常用労働者の増減率。

(6) 常用雇用指数 (山形県・全国)

令和2年=100

年 月	別 業 計	調 査 業 計	建設業	製造業	電気・情報 ガス業 通信業	運輸 業、 郵便業	卸売 業、 小売業	金融 業、 保険業	不動産 業、 物品 賃貸業	学術 研究等	宿泊業、 飲食サ ビス業	生活関連 サービス 業等	教育、 学習 支援業	医療、 福祉	複合 サービス 業	サービス業	全 国	
																	調 査 業 計	製 造 業
令和元年平均	100.8	98.6	101.8	102.0	97.8	96.9	100.7	103.8	101.5	104.4	113.4	106.2	97.4	99.0	96.8	97.4	99.0	99.8
令和2年平均	100.0	100.0	100.0	100.0	100.0	100.0	100.0	100.0	100.0	100.0	100.0	100.0	100.0	100.0	100.0	100.0	100.0	100.0
令和3年平均	99.2	101.2	101.5	97.3	102.9	85.8	101.4	100.8	96.3	95.7	96.4	102.3	93.8	100.5	99.5	95.7	101.1	98.9
令和3年 4月	99.8	101.7	102.9	98.2	103.6	84.4	100.3	103.9	100.9	97.2	93.7	104.9	99.3	101.1	99.8	93.7	101.1	99.8
5	100.1	102.3	102.5	98.2	103.2	86.3	101.6	105.1	99.2	95.2	95.0	103.0	100.5	101.2	99.8	93.7	101.2	99.6
6	99.5	102.8	102.2	98.2	102.5	86.0	102.2	104.0	97.7	95.0	96.1	105.1	89.1	100.8	100.0	94.6	101.3	99.4
7	99.3	101.7	101.3	96.7	102.4	86.8	102.4	101.4	92.9	94.4	96.9	103.8	89.5	100.7	99.3	96.7	101.5	99.0
8	99.2	101.8	101.5	96.2	101.9	86.7	102.1	101.3	91.8	93.5	96.4	103.8	90.5	100.4	100.5	95.4	101.4	98.8
9	98.8	101.2	101.1	96.1	102.2	86.9	101.8	100.4	93.5	92.1	95.2	104.2	90.2	99.8	100.0	96.4	101.3	98.7
10	98.8	100.5	100.9	95.6	102.8	87.0	102.2	99.4	93.1	92.7	95.4	104.6	89.1	100.3	99.3	97.1	101.6	98.6
11	99.1	100.3	100.7	95.4	103.5	86.8	102.9	100.2	92.0	94.3	100.0	101.5	89.5	100.1	99.3	97.4	101.7	98.3
12	99.9	100.4	100.4	95.3	103.3	87.0	103.1	94.8	92.3	94.9	101.4	103.9	100.0	100.5	99.2	97.5	101.8	98.2
4年 1	99.6	99.4	100.5	71.0	103.1	89.4	103.0	84.2	91.8	92.4	100.2	98.5	100.3	100.6	101.7	99.6	101.1	97.7
2	99.8	99.6	99.9	71.0	102.7	103.5	101.8	83.6	90.4	91.7	101.7	94.2	101.0	100.8	101.4	99.2	100.8	97.4
3	99.6	98.2	99.9	71.3	102.1	103.6	101.5	88.2	91.6	90.8	100.1	97.7	100.7	100.0	101.5	98.6	100.4	97.2
4	101.2	98.5	100.9	72.2	105.8	103.7	101.1	87.5	90.4	93.3	95.8	101.7	115.9	101.7	97.8	101.6	101.6	98.3

(7) 一般職業紹介状況 (山形県) (常用・原数値) <新規学卒を除き、パートタイムを含む>

年 月	新 規 求 職 申 込 件 数	月 間 有 効 求 職 者 数	新 規 求 人 数	月 間 有 効 求 人 数	就 職 件 数	充 足 数	新 規 求 人 倍 率	有 効 求 人 倍 率
平成31年度平均	4,585	17,322	8,624	23,898	1,803	1,756	1.88	1.38
令和2年度平均	4,216	17,756	6,768	18,504	1,450	1,422	1.61	1.04
令和3年度平均	4,049	16,894	7,675	21,095	1,438	1,412	1.90	1.25
令和3年 5月	3,868	18,417	6,408	19,479	1,428	1,402	1.66	1.06
6	3,897	17,728	7,368	19,550	1,556	1,534	1.89	1.10
7	3,620	16,543	7,504	19,656	1,338	1,299	2.07	1.19
8	3,670	16,427	7,235	20,364	1,214	1,180	1.97	1.24
9	4,017	16,626	7,880	21,325	1,431	1,418	1.96	1.28
10	4,154	16,914	8,116	21,693	1,401	1,387	1.95	1.28
11	3,736	16,711	7,330	21,646	1,365	1,359	1.96	1.30
12	3,165	15,640	7,292	21,223	1,203	1,173	2.30	1.36
4年 1	4,104	15,602	8,649	22,116	1,007	991	2.11	1.42
2	3,900	15,844	7,880	22,501	1,290	1,284	2.02	1.42
3	4,689	16,992	8,814	23,453	2,289	2,222	1.88	1.38
4	5,668	17,822	8,570	22,822	1,648	1,630	1.51	1.28
5	4,096	17,864	8,076	23,333	1,465	1,423	1.97	1.31

注：1) 新規求人倍率は、新規求職申込件数に対する新規求人数の倍率。2) 有効求人倍率は、月間有効求職者数に対する月間有効求人数の倍率。  
資料：山形労働局



#### 4 鉱工業・エネルギー

##### (1) 鉱工業生産指数・業種分類（原指数）

(山形県)

平成27年=100

年 月	別 別	鉱工業	製造工業							食料品工業	鉱業	
			汎用・生産用 機械工業	電気機械 工業	情報通信 機械工業	電子部品・ デバイス工業	輸送機械 工業	化学工業	製造工業			
ウ	エ	イト	10000.0	9984.3	1424.7	562.3	797.9	1754.2	789.6	787.7	1382.2	15.7
	令和	元年	104.4	104.4	93.8	109.3	145.7	106.1	113.1	110.4	99.1	100.8
		2	95.3	95.3	75.1	98.7	103.0	105.1	96.9	122.3	96.7	103.3
		3	102.8	102.8	89.5	103.2	100.9	120.0	113.3	127.1	94.8	104.2
	令和3年	4月	101.2	101.2	84.4	98.1	73.0	120.6	119.9	135.5	100.2	112.4
		5	90.9	90.9	80.3	90.8	59.2	112.6	98.8	113.1	88.0	99.7
		6	107.2	107.2	92.1	104.6	99.8	124.9	121.6	141.4	94.2	113.5
		7	103.0	103.0	88.6	113.8	66.7	124.9	123.6	124.1	95.5	101.3
		8	95.0	95.0	90.9	83.8	86.8	117.3	100.9	107.3	83.3	84.4
		9	103.9	103.9	96.8	109.5	102.5	123.0	105.1	123.6	89.5	100.5
		10	103.1	103.1	89.9	102.4	76.6	122.6	106.3	139.2	91.9	104.8
		11	105.5	105.5	85.6	108.4	94.1	126.0	121.1	134.0	98.1	115.6
		12	111.3	111.3	114.7	114.9	87.2	123.1	114.9	142.9	114.5	102.9
	4年	1	96.0	96.0	95.9	107.4	62.7	116.9	104.0	115.7	90.5	95.8
		2	97.5	97.5	94.1	102.6	65.2	113.8	109.6	136.8	90.7	97.2
	r	3	115.1	115.1	105.9	121.5	91.7	129.4	123.1	158.4	108.1	112.9
	p	4	103.4	103.4	104.2	113.9	64.6	120.8	113.3	126.5	100.3	92.2

(全国)

平成27年=100

年 月	別 別	鉱工業	製造工業								食料品・ たばこ工業	鉱業	
			生産用 機械工業	汎用・業務用 機械工業	電子部品・ デバイス工業	電気・情報通信 機械工業	輸送機械 工業	化学工業	プラスチック 製品工業	製造工業			
ウ	エ	イト	10000.0	9983.0	708.0	728.6	580.8	839.3	1796.5	1093.0	441.7	1313.8	17.0
	令和	元年	101.1	101.1	106.3	102.4	95.0	98.2	104.8	106.5	104.2	100.6	92.7
		2	90.6	90.7	95.3	90.0	96.4	88.7	86.5	96.3	97.6	97.6	87.2
		3	95.7	95.7	115.9	99.8	110.4	94.2	85.8	99.7	100.6	96.9	86.6
	令和3年	4月	98.6	98.6	110.0	100.0	106.2	93.8	93.4	103.9	106.0	104.8	86.4
		5	86.5	86.5	98.8	87.1	101.2	85.1	70.9	91.7	93.1	92.6	83.9
		6	101.6	101.6	124.9	107.3	112.5	105.9	97.5	100.3	107.8	100.8	83.0
		7	100.0	100.0	114.4	102.6	116.1	95.8	95.9	101.4	107.9	102.4	86.5
		8	86.5	86.5	105.8	89.5	113.4	75.5	67.3	95.1	89.3	92.8	83.1
		9	93.0	93.1	122.8	106.6	121.3	94.5	63.5	102.6	96.3	94.4	84.0
		10	92.8	92.8	114.3	98.4	112.9	85.1	69.5	106.3	98.1	96.7	87.2
		11	99.9	99.9	122.8	102.3	117.8	89.7	95.9	102.6	106.9	100.1	86.5
		12	100.0	100.0	129.6	106.6	113.4	97.5	90.6	103.4	100.6	103.9	93.0
	4年	1	87.7	87.8	114.0	90.8	108.6	82.4	73.0	99.1	90.9	82.8	85.2
		2	92.5	92.5	118.2	98.7	107.0	88.8	87.0	95.6	95.6	88.3	83.8
		3	107.1	107.2	153.8	126.5	124.4	116.2	94.4	103.5	107.8	99.2	90.8
		4	93.8	93.8	113.1	96.0	104.4	84.6	79.6	104.5	102.6	100.5	80.7

注：ウエイトは付加価値額。なお、製造工業については、山形県：全22業種のうち主要7業種、全国：全14業種のうち主要8業種を掲載。3) pは速報値、rは確定値。

資料：県…県統計企画課「山形県鉱工業指数」 全国…経済産業省「鉱工業生産・出荷・在庫指数」

(2)、(3)についても同じ。

(2) 鉱工業生産指数・業種分類 (季節調整済指数)

(山形県)

平成27年=100

年 別 月 別	鉱工業	製造工業								鉱業
		汎用・生産用 ・業務用機械工業	電気機械 工業	情報通信 機械工業	電子部品・ デバイス工業	輸送機械 工業	化学工業	食料品工業		
ウ エ イ ト	10000.0	9984.3	1424.7	562.3	797.9	1754.2	789.6	787.7	1382.2	15.7
令和3年 3期	102.1	102.1	88.9	101.3	80.5	124.6	112.2	123.7	97.1	102.1
4期	101.3	101.3	96.0	105.8	81.9	120.0	105.7	132.9	93.8	101.4
令和4年 1期	103.9	103.9	96.9	115.1	73.3	120.7	109.2	140.0	94.5	100.8
令和3年 4月	102.2	102.2	91.7	96.0	93.2	116.9	127.7	132.3	94.7	109.9
5	99.7	99.7	88.9	97.8	82.5	120.0	117.7	116.8	96.7	108.2
6	106.0	106.0	94.1	97.3	88.6	123.1	125.6	136.5	96.9	109.9
7	103.1	103.1	83.4	110.4	75.4	125.3	122.3	127.8	97.2	105.6
8	103.9	103.9	90.6	87.3	83.9	125.1	118.2	128.0	95.2	99.3
9	99.2	99.2	92.7	106.1	82.3	123.3	96.2	115.4	98.9	101.4
10	102.0	102.0	89.0	101.2	94.0	118.4	100.1	129.9	94.1	94.2
11	100.4	100.4	85.9	103.1	91.0	120.7	109.3	122.2	94.6	106.9
12	101.4	101.4	113.1	113.0	60.6	121.0	107.6	146.6	92.8	103.2
4年 1	105.3	105.3	104.7	119.5	77.2	121.9	109.0	127.4	95.6	98.8
2	101.6	101.6	91.2	107.4	70.9	115.3	108.1	145.2	92.6	101.0
r 3	104.8	104.8	94.9	118.3	71.9	125.0	110.6	147.5	95.2	102.7
p 4	106.5	106.5	115.4	115.4	87.1	118.9	123.9	125.1	96.4	91.2

(全国)

平成27年=100

年 別 月 別	鉱工業	製造工業									鉱業
		生産用 機械工業	汎用・業務用 機械工業	電子部品・ デバイス工業	電気・情報通信 機械工業	輸送機械 工業	化学工業	プラスチック 製品工業	食料品・ たばこ工業		
ウ エ イ ト	10000.0	9983.0	708.0	728.6	580.8	839.3	1796.5	1093.0	441.7	1313.8	17.0
令和3年 3期	94.7	94.7	118.4	99.9	111.9	90.4	78.8	100.3	98.7	96.1	86.9
4期	94.9	95.0	121.1	101.0	110.6	90.6	80.3	100.6	99.4	97.0	85.9
4年 1期	95.7	95.8	121.2	101.7	117.9	89.7	81.6	100.3	100.2	96.1	84.2
令和3年 4月	98.4	98.5	115.1	106.5	111.7	101.5	93.5	100.5	103.0	98.2	87.1
5	92.3	92.3	111.8	99.8	109.0	97.4	92.2	99.6	99.4	96.0	88.6
6	98.9	98.7	118.2	100.9	113.2	99.8	95.0	102.2	103.0	96.6	87.1
7	98.1	98.0	120.0	99.7	113.3	97.1	98.4	99.5	102.1	97.0	87.8
8	96.2	96.1	118.4	100.6	112.1	87.4	83.0	99.9	101.1	95.8	86.5
9	89.9	89.9	116.8	99.4	110.2	86.8	55.1	101.4	92.9	95.4	86.4
10	91.8	91.7	121.0	101.7	109.3	89.8	67.0	102.5	94.0	97.3	87.5
11	96.4	96.5	122.1	101.3	112.1	90.9	86.6	99.9	102.4	97.4	85.3
12	96.6	96.7	120.1	100.0	110.3	91.0	87.3	99.3	101.7	96.3	85.0
4年 1	94.3	94.4	120.1	102.4	117.7	90.8	75.6	102.8	99.7	97.3	85.1
2	96.2	96.3	119.4	101.6	116.9	89.3	86.8	98.9	99.6	96.7	84.5
3	96.5	96.6	124.1	101.2	119.2	88.9	82.4	99.1	101.4	94.4	83.0
4	95.1	95.1	120.7	104.3	111.3	93.4	82.3	102.4	100.9	95.4	82.2

注：四半期値は3か月の平均。

(3) 鉱工業在庫指数・業種分類 (季節調整済指数)  
(山形県)

平成27年=100

年 別 月 別	鉱工業	製造工業								鉱業
		汎用・生産用 ・業務用機械工業	電気機械 工業	情報通信 機械工業	電子部品・ デバイス工業	輸送機械 工業	化学工業	食料品工業		
ウ エ イ ト	10000.0	9852.4	750.8	-	484.2	1222.1	818.0	1107.7	1767.1	147.6
令和3年 3期	151.2	152.1	114.5	-	73.1	78.0	329.5	436.7	107.6	90.3
4期	162.7	163.8	118.7	-	80.6	71.0	388.2	508.4	110.9	91.6
令和4年 1期	175.0	176.3	121.7	-	63.0	82.6	440.8	557.0	107.7	89.9
令和3年 4月	142.3	143.2	121.1	-	133.0	88.4	318.6	420.3	93.4	89.8
5	138.3	139.1	111.7	-	98.7	89.5	335.6	397.7	88.7	90.8
6	140.6	141.3	113.8	-	108.9	71.0	279.8	393.6	97.8	91.7
7	152.3	153.1	109.7	-	73.0	77.8	388.8	400.2	105.5	91.4
8	145.6	146.6	111.5	-	67.3	87.9	249.6	452.9	109.3	88.8
9	155.8	156.7	122.2	-	79.1	68.4	350.1	457.0	108.1	90.7
10	159.2	160.1	114.2	-	85.9	68.9	356.3	497.3	106.2	93.8
11	161.6	162.6	117.0	-	71.2	77.6	370.8	488.8	116.7	89.6
12	167.4	168.6	125.0	-	84.8	66.5	437.4	539.0	109.7	91.5
4年 1	162.6	163.6	121.5	-	65.7	81.0	389.0	486.1	115.0	91.2
2	181.0	182.4	126.4	-	45.1	86.5	526.0	547.9	106.9	88.7
r 3	181.3	182.8	117.1	-	78.2	80.3	407.4	637.0	101.2	89.8
p 4	160.7	161.8	109.8	-	42.8	77.9	430.9	569.0	103.6	92.6

(全国)

平成27年=100

年 別 月 別	鉱工業	製造工業								鉱業	
		生産用 機械工業	汎用・業務用 機械工業	電子部品・ デバイス工業	電気・情報通信 機械工業	輸送機械 工業	化学工業	プラスチック 製品工業	食料品・ たばこ工業		
ウ エ イ ト	10000.0	9980.9	545.7	481.6	489.2	632.9	757.4	1664.0	435.4	860.4	19.1
令和3年 3期	96.2	96.2	79.8	122.3	65.9	100.4	79.9	106.1	108.2	100.1	102.7
4期	99.4	99.4	86.4	127.1	75.0	102.5	77.8	109.6	111.7	100.8	103.3
4年 1期	100.5	100.4	88.7	130.0	76.5	105.2	77.3	110.4	113.4	104.5	103.1
令和3年 4月	94.7	94.7	80.8	120.3	54.3	97.7	92.4	104.6	105.8	98.0	110.1
5	94.2	94.1	79.1	115.2	50.9	95.9	73.2	104.8	106.1	100.3	107.8
6	95.7	95.6	79.1	117.7	59.2	96.1	102.3	104.5	106.8	100.3	105.9
7	95.4	95.4	79.2	119.3	60.5	96.7	89.5	104.6	106.7	99.4	104.4
8	95.3	95.2	78.3	121.1	66.7	93.9	73.7	105.8	108.0	101.7	100.6
9	97.9	97.9	81.9	126.5	70.6	110.7	76.4	107.9	109.9	99.2	103.2
10	98.4	98.5	83.7	128.0	73.2	106.0	71.1	109.7	111.7	99.2	102.7
11	99.8	99.7	86.7	126.3	76.2	102.6	84.1	109.7	111.4	102.8	103.5
12	99.9	99.9	88.7	126.9	75.7	98.9	78.3	109.3	112.0	100.5	103.8
4年 1	99.2	99.2	88.5	127.4	76.7	100.9	66.5	112.2	113.0	102.1	102.3
2	101.3	101.3	88.9	130.8	72.8	105.7	84.0	110.5	112.7	106.1	102.1
3	100.9	100.8	88.6	131.8	80.1	109.0	81.4	108.4	114.4	105.4	104.9
4	98.6	98.6	82.4	125.3	76.4	102.4	78.7	107.4	115.0	100.5	100.5

注：四半期値は3か月の平均。

## (4) 電力需要状況 (山形県)

単位：1,000kWh

年 度 別 月 別	合 計	特別高圧	高 圧	低 圧	特 定 需 要 (経過措置料金)	自由料金
平成 30年度	8,108,745	1,819,438	3,447,406	2,841,901	1,728,300	1,113,601
令和 元	7,963,892	1,817,570	3,378,955	2,767,367	1,533,544	1,233,823
2	8,035,247	1,799,567	3,311,883	2,923,797	1,427,651	1,496,146
令和 3年 3月	764,315	160,722	289,379	314,214	134,644	179,570
4	651,792	155,361	256,240	240,191	107,498	132,693
5	604,770	156,026	238,738	210,006	98,645	111,361
6	602,599	168,575	267,790	166,234	83,536	82,698
7	659,181	178,897	300,138	180,146	91,694	88,452
8	704,662	172,817	305,361	226,484	116,061	110,423
9	621,870	161,783	268,511	191,576	93,408	98,168
10	590,824	160,682	258,233	171,909	81,452	90,457
11	625,932	157,374	262,240	206,318	89,420	116,898
12	723,630	160,323	297,195	266,112	105,664	160,448
4年 1	867,948	157,496	324,667	385,785	142,329	243,456
2	814,884	150,682	315,658	348,544	127,751	220,793
3	779,771	158,456	300,723	320,592	117,581	203,011

資料：資源エネルギー庁 電力調査統計「都道府県別電力需要実績」

## 5 金 融

## (1) 金融機関別預貯金残高 (山形県)

単位：百万円

年 度 別 月 別	合 計	銀 行	信 用 金 庫	信 用 組 合	農 協
令和 元年	6,162,646	4,342,688	536,946	207,106	1,075,906
2	6,651,023	4,741,466	574,099	222,955	1,112,503
3	6,852,171	4,915,897	579,630	224,826	1,131,818
令和 3年 5月	6,698,016	4,822,314	566,507	221,746	1,087,449
6	6,809,367	4,899,514	573,282	223,811	1,112,760
7	6,768,407	4,868,931	570,991	222,276	1,106,209
8	6,750,034	4,843,831	573,934	225,034	1,107,235
9	6,718,138	4,812,951	575,594	223,858	1,105,735
10	6,750,766	4,844,957	574,241	225,518	1,106,050
11	6,807,854	4,886,909	572,783	224,272	1,123,890
12	6,852,171	4,915,897	579,630	224,826	1,131,818
4年 1	6,771,003	4,855,380	575,550	223,236	1,116,837
2	6,772,891	4,858,177	574,778	224,433	1,115,503
3	6,817,198	4,914,898	576,531	222,001	1,103,768
4	6,884,872	4,974,464	576,698	224,599	1,109,111
5	...	...	...	223,502	...

注：1) 各年は12月末現在高、各月は月末現在高。2) ゆうちょ銀行は銀行には含まれない。

3) 銀行預金残高は実質預金に譲渡性預金を含めた額。

資料：日本銀行山形事務所、山形県信用組合協会、農林中央金庫山形支店

## (2) 金融機関別貸出金残高 (山形県)

単位：百万円

年 月	別 別	合 計	銀 行	信用金庫	信用組合	農 協
令和 元年		3,070,863	2,433,249	259,362	109,993	268,259
	2	3,173,268	2,497,557	276,125	120,746	278,840
	3	3,158,586	2,460,405	275,816	120,023	302,342
令和3年	5月	3,150,417	2,457,248	277,597	122,330	293,242
	6	3,154,513	2,459,546	276,975	122,415	295,577
	7	3,158,165	2,461,474	276,039	122,046	298,606
	8	3,152,746	2,453,729	275,394	121,601	302,022
	9	3,152,868	2,453,946	275,970	121,281	301,671
	10	3,148,534	2,451,039	274,215	120,898	302,382
	11	3,138,273	2,441,035	275,030	120,161	302,047
	12	3,158,586	2,460,405	275,816	120,023	302,342
4年	1	3,134,997	2,439,090	274,152	119,311	302,444
	2	3,133,224	2,436,910	273,855	119,486	302,973
	3	3,176,422	2,476,615	274,576	119,720	305,511
	4	3,179,652	2,480,028	273,148	119,118	307,358
	5	...	...	...	120,365	...

注：1) 各年は12月末現在高、各月は月末現在高。2) ゆうちょ銀行は銀行には含まれない。

資料：日本銀行山形事務所、山形県信用組合協会、農林中央金庫山形支店

## (3) 手形交換状況 (山形県)

単位：百万円

年 月	別 別	手 形 交 換 高		不 渡 手 形				
				実 数		(う ち) 取 引 停 止 処 分		
		枚 数	金 額	枚 数	金 額	人 員	枚 数	金 額
令和 元年		356,492	344,991	108	59	7	25	7
	2	284,752	296,178	19	9	2	2	1
	3	250,567	294,282	60	65	3	5	6
令和3年	6月	19,826	26,247	2	4	-	-	-
	7	15,786	16,525	-	-	-	-	-
	8	22,229	27,357	2	1	1	2	1
	9	18,398	20,582	-	-	-	-	-
	10	14,922	14,125	-	-	-	-	-
	11	21,672	25,006	-	-	-	-	-
	12	17,427	20,334	-	-	-	-	-
4年	1	20,281	24,695	-	-	-	-	-
	2	16,789	19,838	2	4	-	-	-
	3	18,451	24,273	-	-	-	-	-
	4	14,255	23,758	-	-	-	-	-
	5	20,326	26,015	6	2	1	3	1
	6	17,878	24,235	3	1	-	-	-

注：四捨五入の関係で、年計と各月の合計が一致しないことがある。

資料：一般社団法人山形県銀行協会

(4) 企業倒産（負債総額1千万円以上・含内整理）（山形県）

単位：金額=百万円

年 別 月 別	総 数		製 造 業		建 設 業		飲 食 業		卸 ・ 小 売 業		そ の 他	
	件 数	負 債 総 額	件 数	負 債 総 額	件 数	負 債 総 額	件 数	負 債 総 額	件 数	負 債 総 額	件 数	負 債 総 額
令和 元年	48	11,343	7	3,810	11	1,569	2	60	17	1,730	11	4,174
2	38	7,065	9	1,245	4	200	1	60	12	3,834	12	1,726
3	41	7,934	7	1,553	7	820	3	146	15	1,725	9	3,690
令和3年 6月	5	506	2	300	3	206	-	-	-	-	-	-
7	2	46	-	-	1	17	-	-	1	29	-	-
8	5	1,217	1	153	-	-	1	40	1	937	2	87
9	4	2,913	-	-	-	-	1	16	1	55	2	2,842
10	5	1,200	1	1,006	1	38	-	-	3	156	-	-
11	5	533	1	14	-	-	-	-	2	52	2	467
12	-	-	-	-	-	-	-	-	-	-	-	-
4年 1	8	967	2	464	2	263	-	-	2	120	2	120
2	3	502	-	-	1	80	-	-	1	12	1	410
3	9	1,566	1	297	1	166	1	380	3	440	3	283
4	4	713	2	489	-	-	-	-	1	87	1	137
5	3	1,128	-	-	-	-	2	777	-	-	1	351
6	2	166	1	120	-	-	-	-	-	-	1	46

資料：(株)東京商工リサーチ山形支店

(5) 信用保証業務状況（山形県）

単位：金額=百万円

年 度 別 月 別	保 証 承 諾		保 証 債 務 残 高		代 位 弁 済 (元 利)		求 償 権 回 収 (元 金)	
	件 数	金 額	件 数	金 額	件 数	金 額	件 数	金 額
平成 30年度	11,429	120,123	...	...	363	4,302	114	1,283
令和 元	11,449	123,076	...	...	358	3,182	108	1,079
2	19,120	338,231	...	...	272	2,283	111	654
令和3年 5月	485	4,538	35,848	484,227	27	761	7	127
6	878	10,848	35,566	481,778	41	598	4	44
7	603	5,736	35,415	480,503	21	320	10	139
8	534	6,008	35,291	479,180	23	435	1	43
9	727	8,416	35,033	477,450	57	943	16	137
10	551	5,805	34,930	475,354	40	653	10	88
11	561	6,648	34,756	472,848	56	1,249	20	258
12	1,053	12,562	34,676	471,990	12	122	6	64
4年 1	460	5,427	34,566	470,449	32	222	0	23
2	534	5,708	34,487	468,824	21	345	4	38
3	851	11,155	34,312	467,772	21	290	6	87
4	463	3,904	34,235	466,178	12	152	4	39
5	548	6,733	34,119	464,221	21	101	7	30

注：保証債務残高は、本年度累計値。

資料：山形県信用保証協会「信用保証月報」

6 物価・家計

(1) 消費者物価指数  
(山形市)

令和2年=100

年 別 月 別	食料				住居	光熱 水道	家具 家事用品	被服及び 履物	保健 医療	交通 通信	教育	教養 娯楽	諸雑費		
	総合	生鮮食品を 除く総合	生鮮食品 及び エネルギーを 除く総合	食料 (酒類を除く) 及び エネルギーを 除く総合											
ウエイト	10000	9595	8662	6563	2627	405	1910	918	374	326	415	1741	293	813	582
令和元年平均	100.2	100.5	100.0	100.3	98.4	93.9	98.9	103.0	97.1	100.0	99.6	100.6	107.9	102.4	102.5
令和2年平均	100.0	100.0	100.0	100.0	100.0	100.0	100.0	100.0	100.0	100.0	100.0	100.0	100.0	100.0	100.0
令和3年平均	100.0	100.0	99.3	98.9	100.3	98.5	101.4	102.7	101.7	101.0	99.8	95.3	98.8	101.1	101.3
令和3年5月	99.5	99.6	99.1	98.7	99.8	97.2	101.2	101.6	102.8	101.4	99.9	93.9	98.8	101.4	101.1
6	99.5	99.5	98.9	98.3	100.2	99.0	101.2	102.1	100.8	100.7	99.9	93.9	98.8	100.2	101.1
7	99.8	100.0	99.1	98.6	99.9	95.9	101.2	103.5	102.1	100.2	99.8	94.7	98.8	101.6	101.0
8	100.0	100.0	99.0	98.4	100.9	101.3	101.2	103.9	101.9	99.8	99.7	93.8	98.8	102.2	101.0
9	100.3	100.2	99.2	98.6	101.3	103.5	101.6	104.7	101.5	102.0	100.7	93.9	98.8	100.8	101.7
10	99.9	100.0	98.8	98.2	99.8	95.6	101.8	106.0	101.2	101.4	99.3	92.9	98.8	101.3	102.1
11	100.2	100.5	99.0	98.2	100.2	94.6	101.7	107.8	101.3	102.6	99.6	93.3	98.8	101.3	101.8
12	100.2	100.3	98.9	98.0	100.9	98.1	101.6	108.3	100.2	100.6	99.5	92.5	98.8	101.7	101.8
4年1	100.6	100.4	98.8	97.8	102.4	105.4	101.6	108.9	100.3	99.5	99.2	92.9	98.8	101.0	101.2
2	100.6	100.4	98.5	97.6	101.8	105.8	101.6	111.8	99.2	97.2	99.2	92.9	98.5	101.2	101.2
3	101.3	101.0	98.8	97.8	102.7	107.6	101.6	114.0	100.6	99.0	99.6	93.4	98.3	101.5	101.5
4	101.8	101.6	99.5	98.6	102.8	106.7	103.0	114.7	103.2	102.0	99.6	93.1	98.6	101.8	101.5
5	102.2	101.9	99.8	98.8	103.7	110.2	103.0	115.4	104.6	101.3	99.5	92.9	99.5	102.6	101.7

(全国)

令和2年=100

年 別 月 別	食料				住居	光熱 水道	家具 家事用品	被服及び 履物	保健 医療	交通 通信	教育	教養 娯楽	諸雑費		
	総合	生鮮食品を 除く総合	生鮮食品 及び エネルギーを 除く総合	食料 (酒類を除く) 及び エネルギーを 除く総合											
ウエイト	10000	9604	8892	6781	2626	396	2149	693	387	353	477	1493	304	911	607
令和元年平均	100.0	100.2	99.8	100.1	98.7	96.8	99.4	102.5	97.7	98.9	99.7	100.2	108.4	100.6	102.1
令和2年平均	100.0	100.0	100.0	100.0	100.0	100.0	100.0	100.0	100.0	100.0	100.0	100.0	100.0	100.0	100.0
令和3年平均	99.8	99.8	99.5	99.2	100.0	98.8	100.6	101.3	101.7	100.4	99.6	95.0	100.0	101.6	101.1
令和3年5月	99.4	99.5	99.3	99.0	99.3	95.7	100.6	100.7	101.5	101.5	99.7	93.5	100.3	101.9	101.0
6	99.5	99.5	99.2	98.9	99.9	99.2	100.6	101.4	101.7	101.0	99.6	93.5	100.3	101.1	100.8
7	99.7	99.8	99.4	99.1	99.6	96.8	100.6	102.0	102.3	99.3	99.7	94.6	100.3	102.4	101.1
8	99.7	99.8	99.3	99.0	99.9	98.5	100.7	102.0	102.3	98.1	99.8	93.8	100.3	103.2	101.1
9	100.1	99.8	99.3	98.9	101.4	106.5	100.7	103.1	101.6	101.7	99.7	93.5	100.4	101.6	101.2
10	99.9	99.9	99.2	98.7	100.8	101.4	100.7	104.4	101.7	101.8	99.4	92.3	100.4	102.1	101.8
11	100.1	100.1	99.2	98.7	100.8	99.9	100.7	106.0	102.1	102.3	99.4	92.8	100.4	101.7	101.8
12	100.1	100.0	99.1	98.6	100.9	100.8	100.7	107.1	101.0	101.3	99.3	92.5	100.4	101.9	101.6
4年1	100.3	100.1	99.0	98.3	102.0	106.5	100.7	108.3	100.8	99.4	99.2	92.4	100.4	101.4	101.7
2	100.7	100.5	99.2	98.4	102.3	107.1	100.8	111.1	100.5	99.7	99.4	92.7	100.3	101.8	101.8
3	101.1	100.9	99.5	98.7	102.5	105.9	100.8	113.3	101.8	100.9	99.4	93.2	100.5	102.2	101.9
4	101.5	101.4	99.9	99.0	102.9	105.9	101.0	114.3	103.7	102.4	98.9	93.0	101.1	103.1	102.1
5	101.8	101.6	100.1	99.2	103.4	107.5	101.1	115.2	105.1	102.4	99.0	92.8	101.1	103.6	102.1

注：ウエイトは支出額全体に対する割合。

資料：山形市…県統計企画課「山形市消費者物価指数」 全国…総務省統計局「消費者物価指数」

(2) 二人以上の勤労者世帯 1 か月間の収支

(山形市)

年 月	別 別	集 計 世 帯 数	世 帯 人 員	有 業 人 員	実 収 入		実 支 出	消 費 支 出		非消費支出
					円	円		円	円	
令和元年平均		53	3.38	1.77	604,521	432,703	451,384	343,080	79,384	108,303
令和2年平均		51	3.35	1.94	676,389	453,697	463,434	330,042	80,298	133,392
令和3年平均		49	3.58	1.90	605,198	397,299	464,228	355,422	79,702	108,806
令和3年 5月		49	3.74	1.92	495,449	349,216	464,405	341,279	85,289	123,126
6		49	3.73	1.88	835,050	546,594	438,473	295,011	80,103	143,462
7		47	3.71	1.92	599,081	385,677	545,682	436,914	83,393	108,768
8		48	3.87	1.96	544,740	345,564	404,169	314,309	84,856	89,861
9		51	3.60	1.83	462,698	313,408	348,678	266,782	80,597	81,895
10		48	3.53	1.87	511,232	306,941	404,268	321,862	81,008	82,405
11		49	3.57	1.96	513,574	318,383	444,501	356,727	80,103	87,775
12		47	3.51	1.94	1,140,792	715,073	489,030	319,193	87,999	169,837
4年 1		45	3.58	1.95	525,726	325,238	381,354	289,322	77,397	92,032
2		47	3.66	2.00	591,119	330,346	384,366	285,568	71,535	98,798
3		48	3.72	2.00	550,133	335,213	369,848	279,699	81,485	90,148
4		50	3.56	2.08	544,950	310,018	381,329	295,548	73,460	85,781
5		48	3.51	2.07	534,110	361,152	428,887	303,146	75,417	125,742

(全国)

年 月	別 別	集 計 世 帯 数	世 帯 人 員	有 業 人 員	実 収 入		実 支 出	消 費 支 出		非消費支出
					円	円		円	円	
令和元年平均		4,021	3.31	1.77	586,149	438,263	433,357	323,853	77,431	109,504
令和2年平均		4,001	3.31	1.79	609,535	431,902	416,707	305,811	79,496	110,896
令和3年平均		4,024	3.28	1.78	605,316	444,517	422,103	309,469	78,576	112,634
令和3年 5月		4,046	3.28	1.77	489,019	370,560	438,834	317,681	79,656	121,153
6		3,994	3.28	1.78	904,078	674,244	460,532	281,173	75,344	179,359
7		3,981	3.30	1.77	668,062	529,952	432,307	302,774	80,474	129,533
8		4,009	3.29	1.78	555,009	386,971	396,561	294,112	80,821	102,450
9		4,027	3.28	1.78	481,800	372,060	387,636	295,779	75,930	91,857
10		4,051	3.27	1.78	549,269	372,654	403,284	312,658	78,729	90,626
11		4,031	3.27	1.78	481,838	369,456	392,236	304,207	76,512	88,029
12		4,051	3.27	1.77	1,102,091	805,245	522,506	344,135	91,357	178,372
4年 1		4,056	3.25	1.77	479,805	360,772	398,066	314,358	76,566	83,707
2		4,000	3.28	1.76	540,712	362,755	375,088	285,289	72,482	89,800
3		4,042	3.26	1.77	503,128	383,214	433,993	343,686	78,834	90,308
4		4,018	3.26	1.80	539,738	374,950	447,013	344,126	76,743	102,887
5		4,034	3.24	1.81	489,745	370,816	445,213	314,979	81,187	130,234

注：家計調査は標本調査であるため、結果数字は標本誤差を伴う。山形市については、標本数が少ないことから利用にあたっては注意を要する。

資料：総務省統計局「家計調査報告」



## (3) 企業物価指数 (全国)

2020年平均=100

年 別 月 別	国内企業物価指数 類別指数									
	総 合	工 業 製 品								農 林 水 産 物
		飲 食 料 品	織 維 製 品	化 学 製 品	石 油 ・ 石 炭 製 品	鉄 鋼	電 子 部 品 ・ デ バ イ ス	電 気 機 器	情 報 通 信 機 器	
ウ エ イ ト	1000.0	144.6	9.4	86.1	52.8	50.6	19.3	50.0	18.2	40.3
令和 元年	101.2	99.3	99.4	104.6	119.4	100.7	99.2	99.0	99.6	101.0
2	100.0	100.0	100.0	100.0	100.0	100.0	100.0	100.0	100.0	100.0
3	104.5	101.9	100.5	105.7	128.2	113.9	101.2	99.9	98.8	100.1
令和3年 5月	103.4	101.2	101.0	104.7	123.6	108.1	100.9	99.3	99.1	102.0
6	104.2	101.4	101.0	105.2	128.1	112.3	101.2	99.6	98.5	102.7
7	105.4	102.2	99.1	106.9	132.9	115.2	101.4	100.1	98.4	102.4
8	105.5	102.4	98.8	106.9	131.3	117.1	101.4	100.5	98.8	100.3
9	106.0	102.5	101.0	106.9	132.8	118.8	101.6	100.7	98.6	99.1
10	107.5	103.0	101.7	109.1	142.7	123.8	102.2	101.1	98.6	97.3
11	108.2	103.1	102.9	109.6	146.0	126.0	102.2	100.8	98.6	96.7
12	108.4	103.4	102.5	109.5	139.7	130.1	102.6	100.5	99.5	98.4
4年 1	109.3	103.6	101.5	110.9	146.7	132.4	102.7	100.6	100.0	94.2
r 2	110.3	104.0	101.5	112.1	151.2	132.9	102.6	100.8	100.1	95.0
p 3	111.3	105.0	103.0	113.5	151.9	133.9	102.6	101.0	100.0	95.5
p 4	112.8	105.8	103.9	113.2	159.2	138.6	103.0	101.9	100.1	96.9
p 5	112.8	105.9	105.3	114.5	150.3	140.3	102.7	102.1	100.5	98.6

注：1) pは速報値、rは確報値。2) 指数の基準時を2020年に改定した。3) 基準改定に伴い、需要段階別・用途別指数は、作成・公表を取り止めた。

資料：日本銀行調査統計局

## 7 商業・貿易

## (1) 輸出入動向 (酒田税関支署管内)

令和4年5月分 単位：千円

品 名	輸 出		品 名	輸 入	
	5 月 分	1 月 以 降 累 計		5 月 分	1 月 以 降 累 計
総 額	4,157,336	19,610,294	総 額	5,656,604	35,799,633
食 料 品 及 び 動 物	58,995	132,209	食 料 品 及 び 動 物	474,774	2,352,065
飲 料 及 び た ば こ	3,777	16,767	飲 料 及 び た ば こ	-	-
原 材 料	427,894	1,289,439	原 材 料	967,318	3,754,964
鉱 物 性 燃 料	-	241	鉱 物 性 燃 料	1,714,946	14,231,727
動 植 物 性 油 脂	-	1,555	動 植 物 性 油 脂	-	8,446
化 学 製 品	209,371	1,016,479	化 学 製 品	154,757	812,321
原 料 別 製 品	140,376	762,749	原 料 別 製 品	759,498	3,326,532
機 械 類 及 び 輸 送 用 機 器	2,064,849	9,360,745	機 械 類 及 び 輸 送 用 機 器	1,190,590	10,186,546
雑 製 品 等	1,252,074	7,030,110	雑 製 品 等	394,721	1,127,032
令和 元年		69,469,452	令和 元年		99,444,970
2		69,584,923	2		75,881,823
3		62,467,262	3		82,930,295

注：月別及び令和3年は、速報値である。

資料：東京税関

## (2) 百貨店・スーパー売上高 (山形県)

単位：百万円

年 月	別 別	合 計	衣料品	身の回り品	飲食品	家庭用品	その他 の商品	食堂・喫茶	事業所数	従業者数
									(店)	(人)
令和 元年		145,827	11,013	1,909	116,119	4,563	11,797	426	82	6,330
	2	140,669	7,213	1,430	117,686	4,460	9,545	335	82	6,098
	3	139,783	5,855	952	119,084	4,496	9,073	323	82	5,852
令和3年	4月	11,361	550	89	9,679	310	708	25	82	5,696
	5	11,969	603	121	10,177	323	718	27	82	5,735
	6	11,424	627	110	9,652	337	673	26	82	5,670
	7	11,678	579	117	9,786	381	785	30	82	5,752
	8	12,527	429	87	10,816	376	787	31	82	5,946
	9	10,793	268	29	9,507	361	603	25	81	5,442
	10	11,311	386	41	9,731	422	705	26	82	5,593
	11	10,859	402	42	9,165	457	767	26	82	5,565
	12	13,793	418	47	11,746	506	1,047	29	82	5,852
4年	1	11,671	311	31	10,026	450	828	25	82	5,792
	2	10,507	213	21	9,298	322	631	22	82	5,519
	3	11,552	362	26	10,059	389	691	24	81	5,835
	4	11,210	395	30	9,719	372	670	24	81	5,743

注：1) 売上高に消費税を含む。2) 四捨五入の関係で、年計と各月の合計が一致しないことがある。

3) 令和3年の年間補正を行った。

資料：経済産業省「商業動態統計月報」

## 8 建 築

## (1) 着工新設住宅・利用関係別 (山形県)

単位：床面積＝㎡

年 月	別 別	総 計		持 家		貸 家		給 与 住 宅		分 譲 住 宅	
		戸 数	床 面 積	戸 数	床 面 積	戸 数	床 面 積	戸 数	床 面 積	戸 数	床 面 積
令和 元年		5,755	558,458	2,776	353,992	1,907	92,053	27	2,756	1,045	109,657
	2	5,005	507,851	2,939	370,326	1,338	62,067	7	1,085	721	74,373
	3	5,187	518,327	2,952	369,354	1,444	68,201	20	1,100	771	79,672
令和3年	5月	360	42,964	280	36,363	34	1,743	-	-	46	4,858
	6	587	58,130	307	39,123	159	7,577	-	-	121	11,430
	7	564	56,071	305	39,523	181	8,700	10	487	68	7,361
	8	482	45,279	272	33,655	155	6,094	8	378	47	5,152
	9	482	44,406	266	32,205	161	6,487	-	-	55	5,714
	10	489	45,291	244	29,924	193	9,874	-	-	52	5,493
	11	426	43,781	262	32,267	112	6,003	-	-	52	5,511
	12	378	37,045	215	25,533	94	4,201	-	-	69	7,311
4年	1	310	28,397	139	16,526	105	5,208	-	-	66	6,663
	2	432	34,355	143	18,306	204	7,145	1	113	84	8,791
	3	219	25,185	151	18,860	21	1,238	2	311	45	4,776
	4	314	35,638	231	29,141	35	1,647	1	103	47	4,747
	5	390	38,970	246	30,352	107	4,829	-	-	37	3,789

資料：県建築住宅課 (2) についても同じ。

## (2) 着工建築物・構造別 (山形県)

単位：床面積＝㎡、予定工事費＝万円

年 月	別 別	総 計			木 造			鉄骨鉄筋コンクリート造		
		建 築 数	床 面 積	予 定 工 事 費	建 築 数	床 面 積	予 定 工 事 費	建 築 数	床 面 積	予 定 工 事 費
令和 元年		6,449	1,066,692	21,577,461	4,461	621,094	10,455,494	6	12,589	517,127
2		6,142	969,104	17,659,221	4,336	575,667	9,881,904	1	21,720	410,000
3		6,154	984,266	19,602,383	4,226	528,892	9,471,193	7	44,481	1,784,130
令和3年 5月		530	85,403	1,513,618	377	45,336	803,480	-	-	-
6		620	82,574	1,634,910	433	55,534	1,015,606	-	-	-
7		649	90,494	1,662,454	450	57,583	990,934	-	-	-
8		546	68,421	1,226,794	391	46,858	841,026	-	-	-
9		551	150,479	3,798,149	384	45,771	798,026	4	43,945	1,776,150
10		579	76,301	1,393,607	380	48,146	860,456	-	-	-
11		569	92,271	1,470,251	371	44,389	812,471	1	342	4,000
12		477	68,606	1,330,219	326	38,846	701,151	-	-	-
4年 1		334	54,140	915,344	234	28,748	503,915	-	-	-
2		341	48,857	780,158	246	31,814	534,413	-	-	-
3		318	66,359	1,164,817	227	27,874	516,300	-	-	-
4		493	76,306	1,512,033	321	39,330	730,345	1	29	200
5		541	126,188	2,173,980	357	48,453	902,358	-	-	-

鉄筋コンクリート造			鉄 骨 造			コンクリートブロック造			そ の 他			年 月	別 別
建 築 数	床 面 積	予 定 工 事 費	建 築 数	床 面 積	予 定 工 事 費	建 築 数	床 面 積	予 定 工 事 費	建 築 数	床 面 積	予 定 工 事 費		
47	68,460	2,021,538	1,837	361,601	8,568,538	3	48	1,020	95	2,900	13,744	令和 元年	
31	50,607	1,654,961	1,684	318,089	5,696,116	1	137	2,500	89	2,884	13,740	2	
38	61,408	2,347,403	1,803	346,366	5,980,448	1	17	50	79	3,102	19,159	3	
1	4,085	92,700	152	35,982	617,438	-	-	-	-	-	-	令和3年 5月	
6	7,585	222,415	177	19,317	396,337	-	-	-	4	138	552	6	
2	1,583	28,900	193	31,060	640,450	-	-	-	4	268	2,170	7	
4	2,707	14,534	143	18,506	367,582	-	-	-	8	350	3,652	8	
11	12,866	474,823	147	47,339	742,190	-	-	-	5	558	6,960	9	
-	-	-	185	27,705	531,191	-	-	-	14	450	1,960	10	
1	12	122	191	47,374	653,288	-	-	-	5	154	370	11	
3	148	6,622	139	29,358	621,798	-	-	-	9	254	648	12	
3	2,068	45,580	96	23,295	365,749	-	-	-	1	29	100	4年 1	
3	2,700	50,900	91	14,314	194,745	-	-	-	1	29	100	2	
-	-	-	90	38,456	648,447	-	-	-	1	29	70	3	
4	1,729	94,050	160	34,988	686,393	-	-	-	7	230	1,045	4	
6	13,043	265,200	172	64,389	1,003,275	-	-	-	6	303	3,147	5	

9 その他

(1) 新車新規登録・届出台数、自動車保有数（山形県）

単位：台

年 月	別 別	新規登録・ 届出台数	乗用車			貨物車	その他	軽自動車	小型二輪車	自動車保有数
			計	普通車	小型車					
令和元年		54,850	27,082	12,584	14,498	3,740	1,049	22,648	331	937,758
2		47,930	23,420	10,764	12,656	2,975	907	20,321	307	936,161
3		46,760	22,061	11,278	10,783	3,243	1,051	20,007	398	933,269
令和3年	5月	3,660	1,526	812	714	239	79	1,778	38	934,090
	6	3,915	1,840	905	935	353	70	1,608	44	934,691
	7	3,945	1,972	992	980	292	68	1,561	52	935,231
	8	3,361	1,709	883	826	257	63	1,286	46	935,223
	9	3,325	1,517	851	666	327	131	1,321	29	934,841
	10	3,030	1,444	714	730	213	79	1,256	38	934,459
	11	3,750	1,676	843	833	252	121	1,681	20	934,269
	12	3,344	1,692	935	757	229	99	1,315	9	933,269
4年	1	3,025	1,445	695	750	164	52	1,362	2	932,792
	2	3,581	1,694	901	793	196	61	1,612	18	933,224
	3	6,037	3,087	1,524	1,563	357	100	2,463	30	928,911
	4	3,348	1,495	805	690	228	46	1,482	97	...
	5	3,161	1,450	641	809	219	45	1,400	47	...

注：自動車保有台数の各年は12月末現在、各月は月末現在台数。  
資料：国土交通省東北運輸局

(2) 交通事故死傷者数及び主要原因別発生状況（山形県）

年 月	別 別	発生件数	死者	負傷者	主 な 事 故 原 因 別 発 生 状 況									
					信号無視	最高速度違反	追越し	歩行者妨害	一時不停止	運転操作	前方不注意	安全不確認	飲酒運転 (内数)	無免許運転 (内数)
令和元年		4,292	32	5,135	205	1	9	147	352	186	1,051	794	25	5
2		3,328	30	3,975	159	1	4	141	374	160	758	371	13	8
3		3,184	24	3,760	159	-	9	165	392	205	637	220	13	6
令和3年	5月	211	4	239	12	-	-	11	22	11	44	12	2	2
	6	262	-	308	14	-	-	13	24	19	52	15	-	-
	7	224	-	262	8	-	1	13	27	11	54	17	1	1
	8	239	1	278	18	-	2	10	33	19	51	18	1	-
	9	235	2	276	10	-	-	10	31	10	57	14	1	1
	10	247	2	300	14	-	5	18	22	11	64	15	1	1
	11	299	1	369	15	-	-	16	34	16	71	30	1	-
	12	349	4	427	14	-	-	27	37	19	82	20	3	-
4年	1	375	-	432	16	-	-	13	39	64	53	20	1	1
	2	333	2	378	18	-	1	12	44	40	34	15	2	1
	3	223	2	269	17	-	-	17	23	11	46	21	1	-
	4	202	-	221	4	-	-	15	20	13	46	14	-	-
	5	206	1	239	15	-	1	6	26	17	36	22	-	1

注：発生件数は全事故であり、主要原因の積算値とは一致しない。  
資料：県警察本部「交通事故統計」

# 第72回山形県統計グラフコンクール作品募集

- ◆ 県民の方々から統計の役割と重要性についての理解を深めていただき、統計の普及と発展に役立てるとともに、統計の表現技術の研さんを図ることを目的として、統計グラフコンクールを実施しています。
- ◆ 身の回りで疑問に思っていることや、テレビ・新聞で話題になっていることなど、自由にテーマを決めて、グラフや表を用いて作成したポスターのコンクールです。
- ◆ 作品募集の概要は次のとおりです。※詳細は県 HP をご覧ください。

区分	応募資格	課題	作品の規格等
第1部	小学校1・2年生	自由（ただし、児童が自ら観察又は調査した結果をグラフにしたもの。）	<ul style="list-style-type: none"> <li>・規格…仕上げ寸法 72.8 cm × 51.5 cm (B2判)。用紙は貼り合わせでも B2判であれば可。</li> <li>・紙質・色彩…自由。単色も可。裏面の板張り(パネル仕上げ)、表面のセロハンカバーなどは不可。</li> <li>・応募点数…1人の応募総数は制限なし。2枚以上にわたるシリーズものは不可。</li> <li>・合作について…1作品について、5人以内。</li> </ul>
第2部	小学校3・4年生		
第3部	小学校5・6年生		
第4部	中学生		
第5部	高等学校以上の生徒・学生及び一般		
パソコン統計グラフの部	小学校の児童以上・一般	自由（ただし、小学校4年生以下については、児童が自ら観察又は調査した結果をグラフにしたもの。）	

- ◆ 参加者全員に参加賞、入賞者には賞状・副賞を贈呈します。
- ◆ 本コンクールの入賞作品の著作権は、主催者に帰属します。なお、全国コンクールにおいて特選及び入選となった作品の著作権は、(公財)統計情報研究開発センターに帰属します。
- ◆ 送付先・問合せ先 **山形県統計協会** 〒990-8570 山形市松波二丁目8-1 TEL023(623)3131

**締切：令和4年8月31日(水) 必着**

学校・個人等でのご応募に対して、コンクール応募用として色画用紙を助成しております。県HPに掲載の色画用紙申込書に記入の上(または電話で)、県統計協会(県統計企画課内)へご連絡ください。色画用紙をお送りいたします。数に限りがありますので、お早めにご連絡ください。

## 新着統計図書(令和4年7月)

行政情報センター(県庁1階)で閲覧・貸出を行っております。

資料名	発行所
労働力調査年報(令和3年)	総務省統計局

- 山形県統計企画課  
<https://www.pref.yamagata.jp/020052/kensei/shoukai/soshikiannai/kikakushinko/020052/index.html>
- 山形県行政資料目録  
<https://www.pref.yamagata.jp/020023/kensei/joho/johokokai/siryoumokuoku/index.html>

統計やまがた7月号 令和4年7月31日発行  
編集 山形県みらい企画創造部統計企画課  
発行 山形市松波二丁目8-1(Tel.023-630-2188)  
印刷