

目 次

| | |
|------------------------|------|
| 特集 令和2年国勢調査～人口等基本集計より～ | 1 |
| 統計情報・オープンデータのご案内 | 5 |
| 主要な統計調査結果から | 6 |
| 統 計 表 | |
| 1 主要統計指標 | 8 |
| 2 人 口 | 10 |
| 3 賃金・労働 | 12 |
| 4 鉱工業・エネルギー | 15 |
| 5 金 融 | 18 |
| 6 物価・家計 | 21 |
| 7 商業・貿易 | 23 |
| 8 建 築 | 24 |
| 9 そ の 他 | 26 |
| 山形県勢要覧好評発売中！ | 裏表紙内 |
| 第72回山形県統計グラフコンクール作品募集 | 裏表紙 |
| 新着統計図書（令和4年5月） | 裏表紙 |

～ 利用される方へ ～

掲載数値のなかには、概数値であるため後日発表される確定数値と一致しないものがありますので、あらかじめご了承下さい。

なお、掲載内容は、山形県ホームページでご確認いただけます。

- 「統計情報データベース」(県ホームページ>県政情報>山形県の紹介>統計情報・オープンデータ>統計情報データベース)
<https://www.pref.yamagata.jp/020052/kensei/shoukai/toukeijouhou/tokeijohodb.html>
- 「山形県統計企画課」(県ホームページ>県政情報>山形県の紹介>組織案内>みらい企画創造部>統計企画課)
<https://www.pref.yamagata.jp/020052/kensei/shoukai/soshikiannai/kikakushinko/020052/index.html>

令和2年国勢調査～人口等基本集計より～

令和2年10月1日現在で行われた国勢調査の公表結果から、山形県の概要を紹介します。

1 人口

総人口は1,068,027人（全国36位）で、前回平成27年国勢調査（以下、「前回調査」という。）と比較して55,864人、5.0%減少しました。

(人)

| 総人口 | R2 | H27 | 増減 |
|-----|-----------|-----------|---------|
| 計 | 1,068,027 | 1,123,891 | △55,864 |
| 男 | 516,438 | 540,226 | △23,788 |
| 女 | 551,589 | 583,665 | △32,076 |

2 年齢別人口

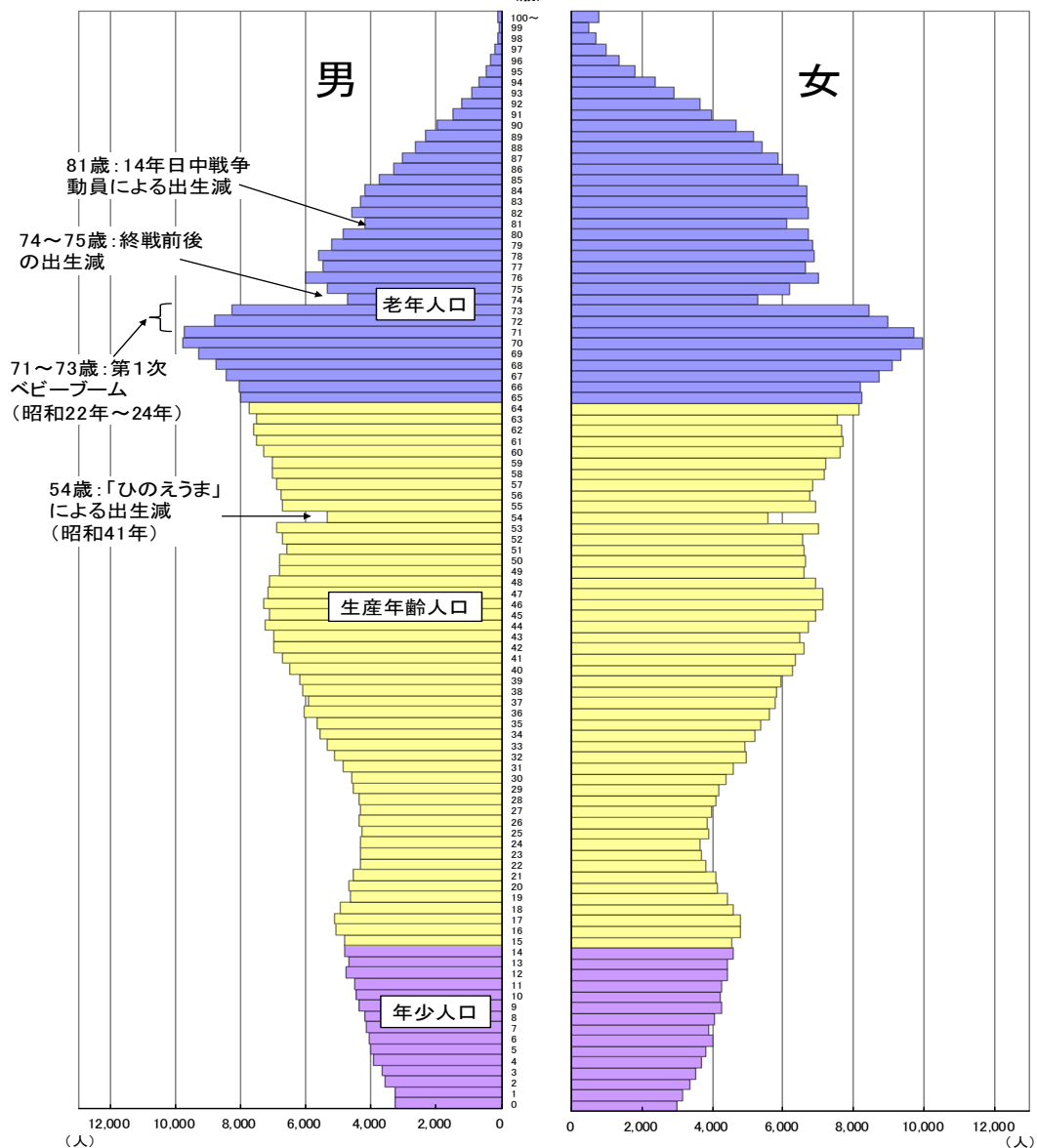
65歳以上の老年人口は361,178人で、総人口に占める老年人口の割合は全国6位となりました。増加数・増加幅はともに前回調査より縮小したものの、増加傾向は続いています。

(人)、〔 〕は総人口に占める割合(%)

| 年齢別人口 | R2 | H27 | 増減 |
|--------|---------------|---------------|---------|
| 0～14歳 | 120,271〔11.3〕 | 135,984〔12.1〕 | △15,713 |
| 15～64歳 | 586,578〔54.9〕 | 642,768〔57.2〕 | △56,190 |
| 65歳以上 | 361,178〔33.8〕 | 345,139〔30.7〕 | 16,039 |

注) 不詳補完値による

山形県の人口ピラミッド
(歳)



注) 不詳補完値による

3 世帯の状況

(1) 世帯数・1世帯あたり人員

総世帯数は398,015世帯で、前回調査と比較して4,619世帯、1.2%増加しました。

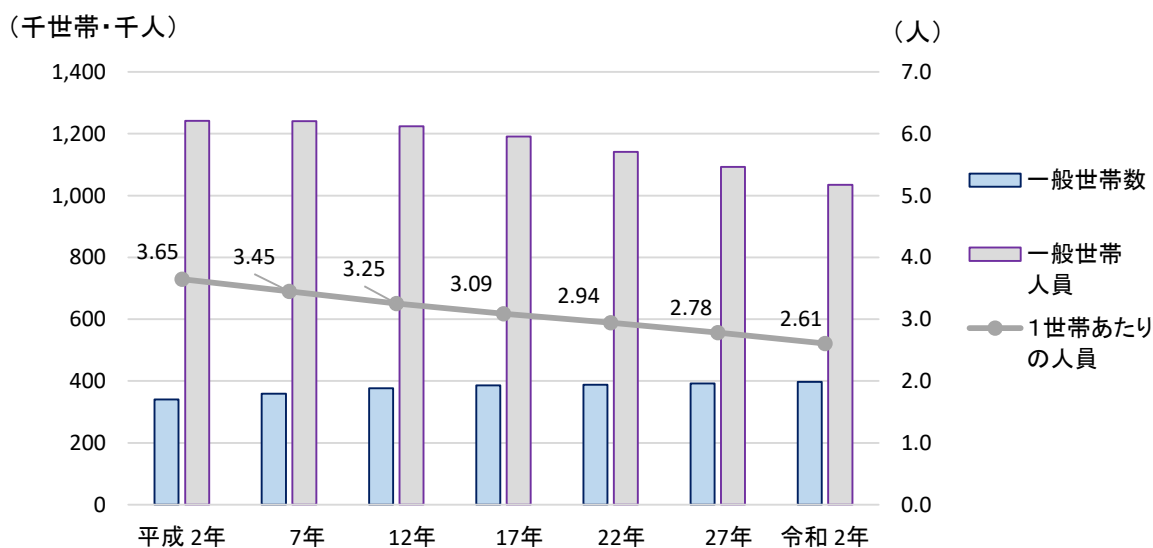
また、そのうち施設等の世帯を除いた一般世帯数は396,792世帯で、前回調査と比較して4,504世帯、1.1%増加しています。

☆一般世帯の1世帯あたり人員2.61人（全国1位）

前回調査と比較し0.18人の減少となりましたが、昭和55年調査以来、9回連続の全国1位となっています。

1位 山形県（2.61人） 2位 福井県（2.57人） 3位 佐賀県（2.51人）

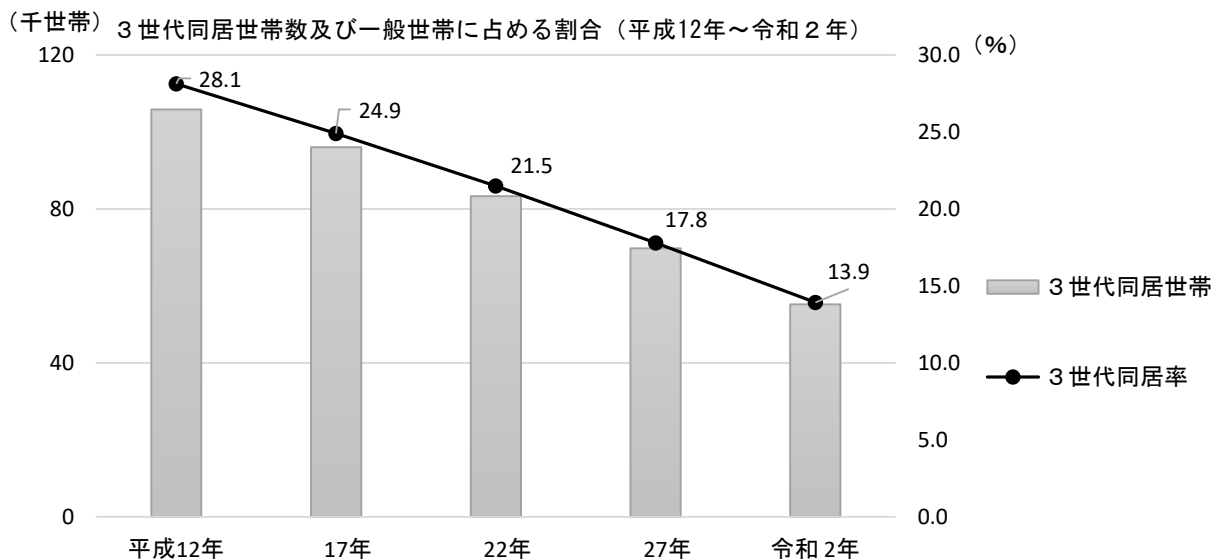
一般世帯数及び世帯人員並びに1世帯あたりの人員の推移（平成2年～令和2年）



(2) 3世代同居世帯

☆一般世帯に占める3世代同居世帯の割合13.9%（全国1位）

3世代同居世帯は、55,238世帯（一般世帯の13.9%）で、前回調査と比較し3.9%の減少となりました。3世代同居率は、平成12年調査以来、5回連続の全国1位となっています。



(3) 高齢者世帯（65歳以上の世帯員がいる一般世帯）

山形県の65歳以上の世帯員がいる一般世帯は219,080世帯で、前回調査と比較して4,659世帯、2.2%増加しています。

そのうち65歳以上世帯員の単独世帯は、43,451世帯で、前回調査と比較して6,498世帯、17.6%増加しています。

☆65歳以上の高齢者がいる一般世帯の割合は、前回調査と同じ全国2位

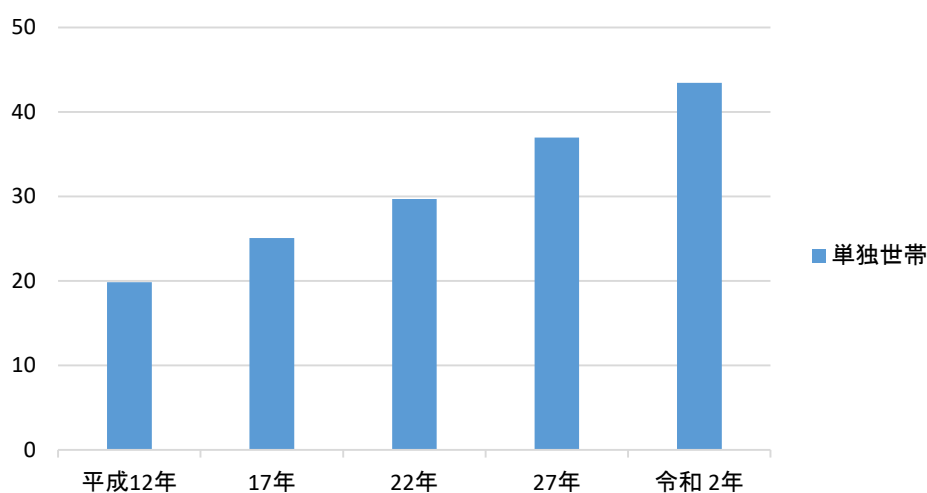
1位 秋田県 (57.5%) 2位 山形県 (55.2%) 3位 島根県 (51.8%)

(単位：世帯、%)

| | 一般世帯 総数 | 65歳以上の高齢者がいる一般世帯 | | | | | | | |
|-------|------------|------------------|--------------------|--------|--------------|---------------------------|--------------|---------|--------------|
| | | 総数 | | 単独世帯 | | 夫65歳以上、妻60歳以上の 夫婦のみの世帯 | | その他 | |
| | | A | 一般世帯 に占める 割合 | B | 構成比 (B/A) | C | 構成比 (C/A) | D | 構成比 (D/A) |
| 令和2年 | 396,792 | 219,080 | 55.2 | 43,451 | 19.8 | 47,618 | 21.7 | 128,011 | 58.4 |
| 平成27年 | 392,288 | 214,421 | 54.7 | 36,953 | 17.2 | 42,167 | 19.7 | 135,301 | 63.1 |
| 増減 | 4,504 | 4,659 | 0.6 | 6,498 | 2.6 | 5,451 | 2.1 | △7,290 | △4.7 |
| 増減率 | 1.1 | 2.2 | - | 17.6 | - | 12.9 | - | △5.4 | - |

注) 「夫65歳以上、妻60歳以上の夫婦のみの世帯」は、平成27年までは「高齢夫婦世帯」と表記していた。

(千世帯) 65歳以上世帯員の単独世帯の推移 (平成12年～令和2年)



4 外国人

県内に住む外国人は7,441人で、前回調査と比較して1,870人、33.6%増加しています。

国籍別では、「中国」が1,984人で、141人 (6.6%) の減少。「韓国・朝鮮」が1,306人で、185人 (12.4%) の減少。「ベトナム」が1,637人で、1,211人 (284.3%) の増加。「フィリピン」が731人で、96人 (15.1%) 増加しています。

県内に住む外国人

(単位:人、%)

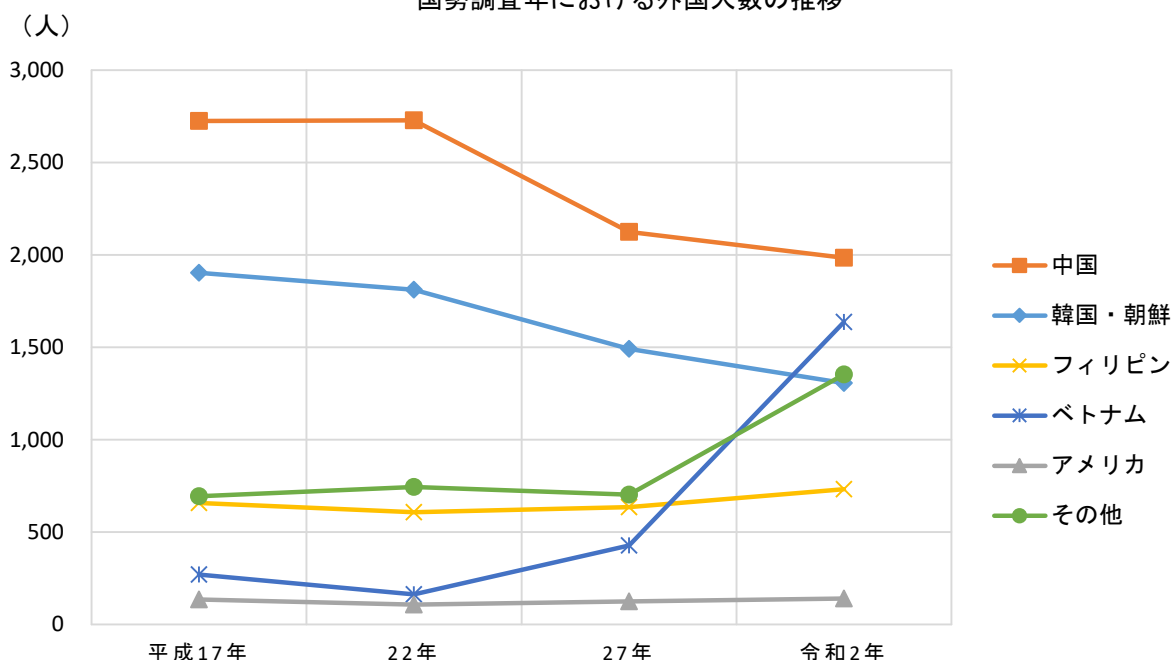
| | | 総数 | 国籍別 | | | | | | | |
|-------|----|-------|--------|--------|------|-------|------|-------|------|--------|
| | | | 韓国・朝鮮 | 中国 | アメリカ | フィリピン | タイ | ベトナム | ブラジル | その他(※) |
| 令和2年 | 総数 | 7,441 | 1,306 | 1,984 | 139 | 731 | 157 | 1,637 | 85 | 1,110 |
| | 男 | 2,560 | 205 | 615 | 85 | 117 | 17 | 713 | 43 | 640 |
| | 女 | 4,881 | 1,101 | 1,369 | 54 | 614 | 140 | 924 | 42 | 470 |
| 平成27年 | 総数 | 5,571 | 1,491 | 2,125 | 124 | 635 | 90 | 426 | 66 | 546 |
| | 男 | 1,313 | 229 | 463 | 82 | 49 | 11 | 74 | 28 | 347 |
| | 女 | 4,258 | 1,262 | 1,662 | 42 | 586 | 79 | 352 | 38 | 199 |
| 増減数 | 総数 | 1,870 | △ 185 | △ 141 | 15 | 96 | 67 | 1,211 | 19 | 564 |
| | 男 | 1,247 | △ 24 | 152 | 3 | 68 | 6 | 639 | 15 | 293 |
| | 女 | 623 | △ 161 | △ 293 | 12 | 28 | 61 | 572 | 4 | 271 |
| 増減率 | 総数 | 33.6 | △ 12.4 | △ 6.6 | 12.1 | 15.1 | 74.4 | 284.3 | 28.8 | 103.3 |
| | 男 | 95.0 | △ 10.5 | 32.8 | 3.7 | 138.8 | 54.5 | 863.5 | 53.6 | 84.4 |
| | 女 | 14.6 | △ 12.8 | △ 17.6 | 28.6 | 4.8 | 77.2 | 162.5 | 10.5 | 136.2 |

※無国籍、国名不詳を含む。

注1) 総数は不詳補完値による。

注2) 国籍別は原数値によるため、総数(不詳補完値)とは一致しない。

国勢調査年における外国人数の推移



注) その他には、タイ、ブラジルを含む。

➤ その他の山形県の概要については、下記を御覧ください。

https://www.pref.yamagata.jp/020052/kensei/shoukai/toukei_jouhou/kokuseichousa/r2kokuseichosa-top.html

➤ その他全国の結果については、政府統計の総合窓口 **e-Stat** から御覧ください。

政府統計の総合窓口

主要な統計調査結果から

★ 人口〔令和4年3月の概況〕(令和4年4月1日現在) (図1)

令和4年4月1日現在の山形県の人口は、1,046,015人(男506,657人・女539,358人)で、前月に比べ3,605人減少した。

内訳をみると、自然動態で972人減少(出生459人・死亡1,431人)、社会動態で2,633人減少(県外転入2,751人・県外転出5,384人)した。市町村別では、35市町村すべてで減少した。

世帯数は、398,809世帯で、前月に比べ24世帯増加した。

★ 賃金・労働時間・雇用〔山形県内事業所・規模「5人以上」〕(令和4年2月分) (図2)

1 賃 金

調査産業計の一人平均現金給与総額は245,558円で、前年同月比4.2%増となった。

これをきまって支給する給与(定期給与)と特別に支払われた給与に分けてみると、きまって支給する給与は238,966円で、前年同月比3.5%増、特別に支払われた給与は6,592円となった。

2 労働時間

調査産業計の一人平均総実労働時間は144.1時間で、前年同月比1.8%増となった。

このうち、所定内労働時間は、133.7時間で前年同月比1.1%増、所定外労働時間は、10.4時間で、前年同月比11.5%増となった。

3 雇 用

調査産業計の常用労働者数は383,565人で、前年同月比1.0%増となった。

また、常用労働者数中のパートタイム労働者比率は22.8%で、前年同月差1.7ポイント減となった。

★ 鉱工業指数〔平成27年基準〕(令和4年2月分) (図3)

山形県の生産指数(季節調整済)は101.6で、前月に比べ3.5%低下した。

業種別にみると、汎用・生産用・業務用機械工業、電子部品・デバイス工業など16業種が低下し、化学工業、家具工業など6業種が上昇した。

在庫指数(季節調整済)は181.0で、前月に比べ11.3%上昇した。

★ 消費者物価指数〔令和2年基準〕(令和4年3月分) (図4)

山形市消費者物価指数の総合指数は101.3で、前年同月比は0.9%の上昇、前月比は0.7%の上昇であった。

生鮮食品を除く総合指数は101.0で、前年同月比は0.5%の上昇、前月比は0.6%の上昇であった。

生鮮食品及びエネルギーを除く総合指数は98.8で、前年同月比は1.5%の下落、前月比は0.4%の上昇であった。

〔総合指数の前月比に寄与した主な内訳〕

上昇・・・電気代(光熱・水道)、他の光熱(光熱・水道)

下落・・・シャツ・セーター・下着類(被服及び履物)、酒類(食料)

図1 人口移動(月別・山形県)

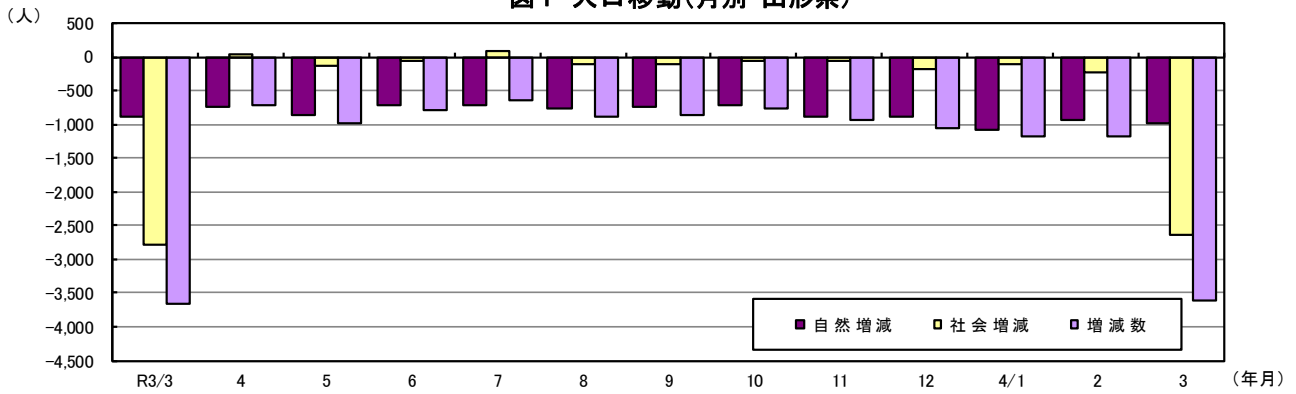


図2 賃金・労働時間・雇用(対前年比・山形県)(常用労働者5人以上、調査産業計)

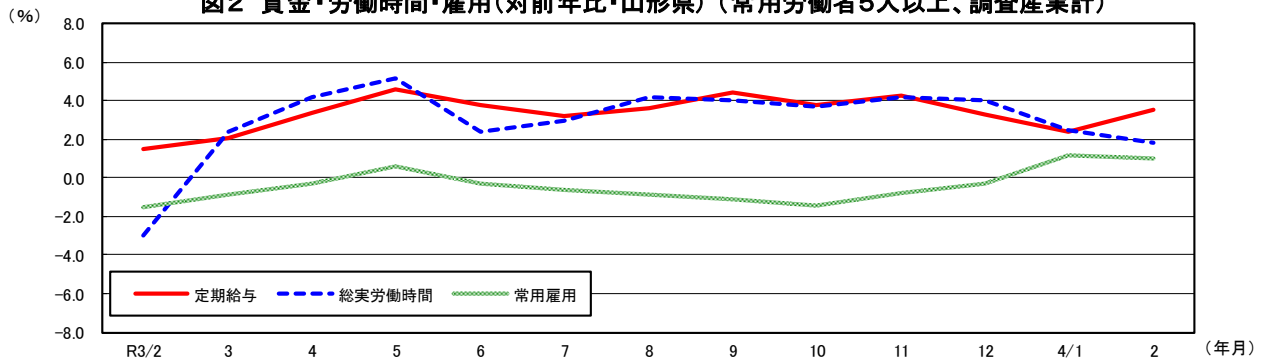


図3 鉱工業生産指数(季節調整済)

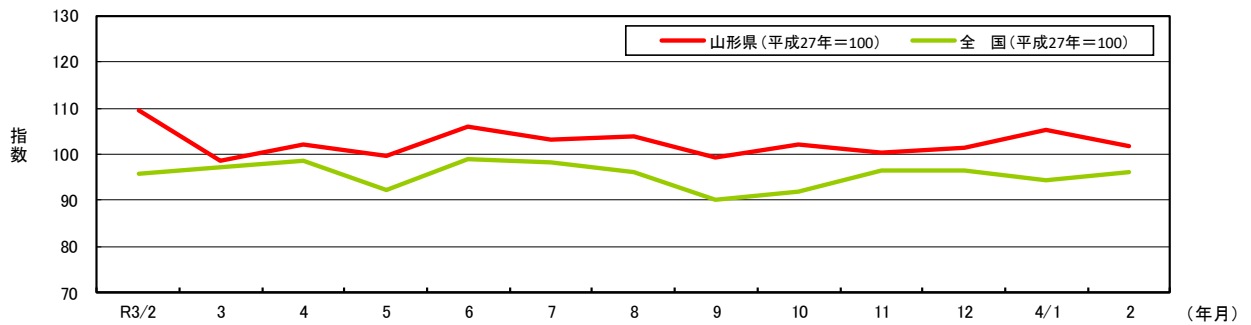
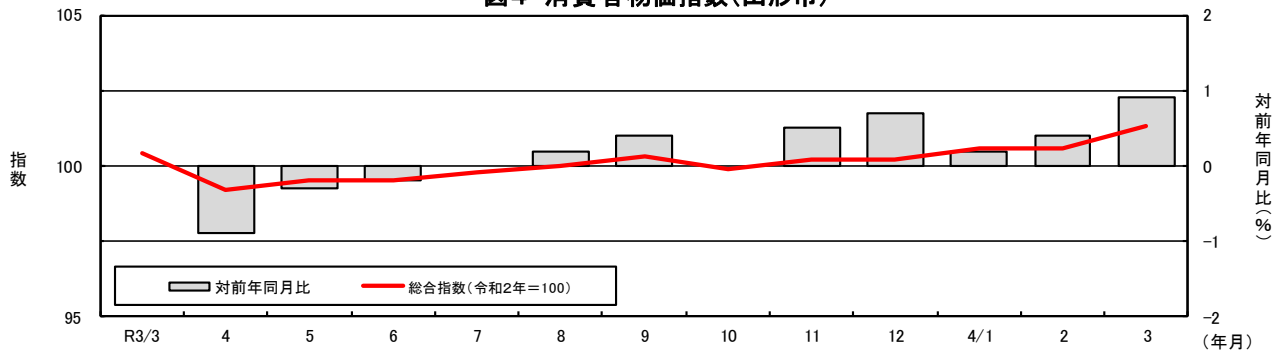


図4 消費者物価指数(山形市)



1 主要統計指標

(山形県)

| 年 別 月 別 | 人 口 各年10月1日 各月1日 | 常用雇用 指 数 (事業所規模5人以上) 令和2年=100 | 名目賃金 指 数 (定期) | 有 効 求人倍率 (季節調整値) 倍 | 労 働 力 | | 鉱工業生産指数 | | 消費者 物価指数 (山形市) 令和2年 =100 | 家 計 (山形市) (勤労者世帯1か月間) | |
|------------------|-------------------------------|--|---------------------|-----------------------------|-------------|-------------------|-------------|---------------|--------------------------------------|--------------------------|---------|
| | | | | | 就 業 者 千人 | 完 全 失 業 率 % | 原 指 数 | 季節調整 済 指 数 | | 実 収 入 | 実 支 出 |
| | | | | | | | | | | | |
| 令和 元年 | 1,079,515 | 100.8 | 102.8 | 1.54 | 584 | 1.7 | 104.4 | ... | 100.2 | 604,521 | 451,384 |
| 2 | 1,068,027 | 100.0 | 100.0 | 1.15 | 573 | 2.2 | 95.3 | ... | 100.0 | 676,389 | 463,434 |
| 3 | 1,054,729 | 99.2 | 103.4 | 1.27 | 573 | 2.2 | 102.8 | ... | 100.0 | 605,198 | 464,228 |
| 令和3年 3月 | 1,063,231 | 98.8 | 103.0 | 1.19 | 550 | 2.8 | 110.2 | 98.6 | 100.4 | 498,066 | 588,023 |
| 4 | 1,059,566 | 99.8 | 103.8 | 1.22 | | | 101.2 | 102.2 | 99.2 | 574,880 | 475,636 |
| 5 | 1,058,861 | 100.1 | 102.9 | 1.24 | | | 90.9 | 99.7 | 99.5 | 495,449 | 464,405 |
| 6 | 1,057,869 | 99.5 | 103.6 | 1.26 | 577 | 2.2 | 107.2 | 106.0 | 99.5 | 835,050 | 438,473 |
| 7 | 1,057,093 | 99.3 | 103.3 | 1.31 | | | 103.0 | 103.1 | 99.8 | 599,081 | 545,682 |
| 8 | 1,056,451 | 99.2 | 103.1 | 1.34 | | | 95.0 | 103.9 | 100.0 | 544,740 | 404,169 |
| 9 | 1,055,578 | 98.8 | 103.8 | 1.36 | 587 | 2.0 | 103.9 | 99.2 | 100.3 | 462,698 | 348,678 |
| 10 | 1,054,729 | 98.8 | 103.8 | 1.35 | | | 103.1 | 102.0 | 99.9 | 511,232 | 404,268 |
| 11 | 1,053,956 | 99.1 | 104.5 | 1.37 | | | 105.5 | 100.4 | 100.2 | 513,574 | 444,501 |
| 12 | 1,053,029 | 99.9 | 104.6 | 1.36 | 579 | 1.7 | 111.3 | 101.4 | 100.2 | 1,140,792 | 489,030 |
| 4年 1 | 1,051,974 | 99.6 | 105.0 | 1.45 | | | r96.0 | r105.3 | 100.6 | 525,726 | 381,354 |
| 2 | 1,050,787 | 99.8 | 105.4 | 1.46 | | | p97.5 | p101.6 | 100.6 | 591,119 | 384,366 |
| 3 | 1,049,620 | ... | ... | 1.47 | | | ... | ... | 101.3 | 550,133 | 369,848 |
| 4 | 1,046,015 | ... | ... | ... | | | ... | ... | ... | ... | ... |
| 資料出所 | 県 統 計 企 画 課 | 山形労働局 職業安定部 | 総 務 省 | 県 統 計 企 画 課 | 総 務 省 | | 県 統 計 企 画 課 | 総 務 省 | | 総 務 省 | |

(全国)

| 年 別 月 別 | 人 口 万人 各年10月1日 各月1日 | 常用雇用 指 数 (事業所規模5人以上) 令和2年=100 | 名目賃金 指 数 (定期) | 有 効 求人倍率 (季節調整値) 倍 | 労 働 力 | | 鉱工業生産指数 | | 消費者 物価指数 令和2年 =100 | 家 計 (勤労者世帯1か月間) | |
|------------------|-------------------------------------|--|---------------------|-----------------------------|-------------|-------------------|---------|---------------|-----------------------------|-----------------|---------|
| | | | | | 就 業 者 万人 | 完 全 失 業 率 % | 原 指 数 | 季節調整 済 指 数 | | 実 収 入 | 実 支 出 |
| | | | | | | | | | | | |
| 令和 元年 | 12,656 | 99.0 | 100.7 | 1.60 | 6,750 | 2.4 | 101.1 | ... | 100.0 | 586,149 | 433,357 |
| 2 | 12,615 | 100.0 | 100.0 | 1.18 | 6,710 | 2.8 | 90.6 | ... | 100.0 | 609,535 | 416,707 |
| 3 | 12,550 | 101.1 | 100.5 | 1.13 | 6,713 | 2.8 | 95.7 | ... | 99.8 | 605,316 | 422,103 |
| 令和3年 3月 | 12,592 | 99.9 | 100.8 | 1.10 | 6,695 | 2.7 | 108.9 | 97.3 | 99.9 | 484,914 | 435,667 |
| 4 | 12,585 | 101.1 | 101.9 | 1.09 | 6,703 | 2.8 | 98.6 | 98.4 | 99.1 | 543,063 | 441,922 |
| 5 | 12,578 | 101.2 | 100.0 | 1.10 | 6,713 | 2.9 | 86.5 | 92.3 | 99.4 | 489,019 | 438,834 |
| 6 | 12,572 | 101.3 | 100.9 | 1.13 | 6,738 | 2.9 | 101.6 | 98.9 | 99.5 | 904,078 | 460,532 |
| 7 | 12,568 | 101.5 | 101.0 | 1.14 | 6,757 | 2.8 | 100.0 | 98.1 | 99.7 | 668,062 | 432,307 |
| 8 | 12,563 | 101.4 | 99.8 | 1.15 | 6,739 | 2.8 | 86.5 | 96.2 | 99.7 | 555,009 | 396,561 |
| 9 | 12,556 | 101.3 | 100.3 | 1.15 | 6,726 | 2.8 | 93.0 | 89.9 | 100.1 | 481,800 | 387,636 |
| 10 | 12,550 | 101.6 | 101.0 | 1.16 | 6,705 | 2.7 | 92.8 | 91.8 | 99.9 | 549,269 | 403,284 |
| 11 | 12,544 | 101.7 | 100.8 | 1.17 | 6,696 | 2.8 | 99.9 | 96.4 | 100.1 | 481,838 | 392,236 |
| 12 | p12,547 | 101.8 | 100.9 | 1.17 | 6,706 | 2.7 | 100.0 | 96.6 | 100.1 | 1,102,091 | 522,506 |
| 4年 1 | p12,544 | 101.1 | 100.5 | 1.20 | 6,646 | 2.8 | 87.7 | 94.3 | 100.3 | 479,805 | 398,066 |
| 2 | p12,534 | 100.8 | 100.6 | 1.21 | 6,658 | 2.7 | 92.5 | 96.2 | 100.7 | 540,712 | 375,088 |
| 3 | p12,526 | ... | ... | 1.22 | 6,684 | 2.6 | ... | ... | 101.1 | 503,128 | 433,993 |
| 4 | p12,519 | ... | ... | ... | ... | ... | ... | ... | ... | ... | ... |
| 資料出所 | 総 務 省 | 厚 生 労 働 省 | 総 務 省 | 総 務 省 | 経 済 産 業 省 | 総 務 省 | 総 務 省 | 総 務 省 | 総 務 省 | 総 務 省 | 総 務 省 |

注：1) pは速報値、rは確定値。2) 人口は、令和2年国勢調査確定値を基に推計している。遡及改訂した。3) 有効求人倍率は、新規学卒を除きパートタイムを含む季節調整値。年値は原数値。4) 労働力は、山形県：労働力調査の結果を都道府県別にモデルによって推計した四半期値。都道府県別に表章するように標本設計を行っておらず、標本規模も小さいことなどにより、全国の結果に比べ結果精度が十分に確保できないとみられることから、結果の利用に当たっては注意を要する。全国：月別の完全失業率は、季節調整値。5) 鉱工業指数は、全国：年間補正した。6) 家計は、二人以上の世帯。山形県：標本数が少ないことから、標本誤差が大きく、必ずしも山形市の縮図とならないため、利用に当たっては注意を要する。

| 百貨店・スーパー売上高 | 手形交換 | | 銀行勘定 | | 企業倒産 | | 新設住宅着工戸数 | 年別 |
|-------------|-------------|--------|-----------------|-----------|---------------------|--------|----------|--------|
| | 交換高 | 取引停止処分 | 預金残高 | 貸出残高 | 件数 | 負債総額 | | |
| 百万円 | 百万円 | | 百万円 (年末及び月末) | | 件 | 百万円 | 戸 | 月別 |
| 145,827 | 344,991 | 7 | 4,342,688 | 2,433,249 | 48 | 11,343 | 5,755 | 令和元年 |
| 140,699 | 296,178 | 1 | 4,741,466 | 2,497,557 | 38 | 7,065 | 5,005 | 2 |
| 139,783 | 294,282 | 6 | 4,915,897 | 2,460,405 | 41 | 7,934 | 5,187 | 3 |
| 11,679 | 32,097 | 1 | 4,755,496 | 2,489,309 | 3 | 686 | 362 | 令和3年3月 |
| 11,361 | 31,787 | 4 | 4,807,563 | 2,469,492 | 3 | 276 | 455 | 4 |
| 11,969 | 22,002 | - | 4,822,314 | 2,457,248 | 1 | 40 | 360 | 5 |
| 11,424 | 26,247 | - | 4,899,514 | 2,459,546 | 5 | 506 | 587 | 6 |
| 11,678 | 16,525 | - | 4,868,931 | 2,461,474 | 2 | 46 | 564 | 7 |
| 12,527 | 27,357 | 1 | 4,843,831 | 2,453,729 | 5 | 1,217 | 482 | 8 |
| 10,793 | 20,582 | - | 4,812,951 | 2,453,946 | 4 | 2,913 | 482 | 9 |
| 11,311 | 14,125 | - | 4,844,957 | 2,451,039 | 5 | 1,200 | 489 | 10 |
| 10,859 | 25,006 | - | 4,886,909 | 2,441,035 | 5 | 533 | 426 | 11 |
| 13,793 | 20,334 | - | 4,915,897 | 2,460,405 | - | - | 378 | 12 |
| 11,671 | 24,695 | - | 4,855,380 | 2,439,090 | 8 | 967 | 310 | 4年1 |
| 10,507 | 19,838 | - | 4,858,177 | 2,436,910 | 3 | 502 | 432 | 2 |
| ... | 24,273 | - | ... | ... | 9 | 1,566 | 219 | 3 |
| ... | 23,758 | - | ... | ... | 4 | 713 | ... | 4 |
| 経済産業省 | (一社)山形県銀行協会 | | 日本銀行山形事務所 | | (株)東京商工リサーチ 山形支店 | | 県建築住宅課 | 資料出所 |

| 百貨店・スーパー売上高 | 手形交換 | | 銀行勘定 | | 企業倒産 | | 新設住宅着工戸数 | 年別 |
|-------------|---------|--------|----------------|-----------|-------------|-----------|----------|--------|
| | 交換高 | 取引停止処分 | 預金残高 | 貸出残高 | 件数 | 負債総額 | | |
| 億円 | 十億円 | 前年比% | 億円 (年末及び月末) | | 件 | 百万円 | 戸 | 月別 |
| 193,962 | 183,980 | △19.4 | 7,957,736 | 5,090,765 | 8,383 | 1,423,238 | 905,123 | 令和元年 |
| 195,050 | 134,255 | 321.7 | 8,726,773 | 5,363,837 | 7,773 | 1,220,046 | 815,340 | 2 |
| 199,075 | 122,984 | △81.4 | 9,038,435 | 5,422,212 | 6,030 | 1,150,703 | 856,484 | 3 |
| 16,701 | 14,819 | △81.3 | 8,956,861 | 5,390,605 | 634 | 141,453 | 71,787 | 令和3年3月 |
| 15,526 | 9,890 | △67.5 | 9,007,565 | 5,378,659 | 477 | 84,098 | 74,521 | 4 |
| 15,410 | 10,664 | △97.9 | 9,050,369 | 5,372,159 | 472 | 168,664 | 70,178 | 5 |
| 16,420 | 10,254 | △10.9 | 8,995,961 | 5,365,052 | 541 | 68,566 | 76,312 | 6 |
| 17,137 | 8,624 | 538.0 | 8,970,656 | 5,368,013 | 476 | 71,465 | 77,182 | 7 |
| 16,079 | 10,526 | △97.9 | 8,984,830 | 5,359,266 | 466 | 90,973 | 74,303 | 8 |
| 15,563 | 11,971 | △70.2 | 8,966,228 | 5,374,690 | 505 | 90,860 | 73,178 | 9 |
| 16,518 | 8,264 | △2.5 | 8,997,837 | 5,372,933 | 525 | 98,464 | 78,004 | 10 |
| 17,078 | 9,646 | △29.7 | 9,052,961 | 5,393,533 | 510 | 94,101 | 73,414 | 11 |
| 21,392 | 10,034 | 281.5 | 9,038,435 | 5,422,212 | 504 | 93,181 | 68,393 | 12 |
| 16,767 | 9,373 | △81.2 | 9,062,173 | 5,409,126 | 452 | 66,940 | 59,690 | 4年1 |
| 15,036 | 7,900 | 133.3 | 9,085,670 | 5,427,757 | 459 | 70,989 | 64,614 | 2 |
| ... | ... | ... | 9,240,133 | 5,483,397 | 593 | 169,673 | 76,120 | 3 |
| ... | ... | ... | ... | ... | 486 | 81,253 | ... | 4 |
| 経済産業省 | 全国銀行協会 | | 日本銀行 | | (株)東京商工リサーチ | | 国土交通省 | 資料出所 |

注：1) 百貨店・スーパー売上高とは、調査対象店舗の売上高の合計で、消費税を含む。2) 企業倒産は、負債総額1,000万円以上・含内整理。3) 四捨五入の関係で、年計と各月の合計が一致しないことがある。

2 人 口

(1) 山形県推計人口

令和4年4月1日現在

| 月 地 市 | 域 町 村 | 別 別 別 | 人 口 | | | | | 世 帯 数 | |
|-------------|-------------|-------------|-----------|---------|---------|-----------|-------------------|---------|-------------|
| | | | 総 数 | 男 | 女 | 国 勢 調 査 | 対 2 年 国 勢 調 査 増 減 | | 対 前 月 増 減 数 |
| | | | 人 | 人 | 人 | 人 | 人 | 世帯 | |
| 令和4年 | 2月 | | 1,050,787 | 508,815 | 541,972 | 1,068,027 | △17,240 | △ 1,187 | 399,095 |
| | 3 | | 1,049,620 | 508,265 | 541,355 | 1,068,027 | △18,407 | △ 1,167 | 398,785 |
| | 4 | | 1,046,015 | 506,657 | 539,358 | 1,068,027 | △22,012 | △ 3,605 | 398,809 |
| 市 | 部 | 計 | 844,270 | 408,565 | 435,705 | 859,465 | △15,195 | △ 2,749 | 330,707 |
| 郡 | 部 | 計 | 201,745 | 98,092 | 103,653 | 208,562 | △6,817 | △ 856 | 68,102 |
| 村 | 山 地 域 | | 523,434 | 253,395 | 270,039 | 531,855 | △8,421 | △ 1,473 | 201,474 |
| 最 上 地 域 | | | 68,299 | 32,860 | 35,439 | 70,922 | △2,623 | △ 404 | 24,060 |
| 置 賜 地 域 | | | 197,160 | 97,141 | 100,019 | 201,846 | △4,686 | △ 725 | 74,719 |
| 庄 内 地 域 | | | 257,122 | 123,261 | 133,861 | 263,404 | △6,282 | △ 1,003 | 98,556 |
| 山 形 市 | | | 244,584 | 117,476 | 127,108 | 247,590 | △3,006 | △ 837 | 102,918 |
| 米 沢 市 | | | 79,817 | 39,741 | 40,076 | 81,252 | △1,435 | △ 295 | 33,363 |
| 鶴 岡 市 | | | 119,431 | 57,399 | 62,032 | 122,347 | △2,916 | △ 431 | 45,697 |
| 酒 田 市 | | | 98,063 | 46,894 | 51,169 | 100,273 | △2,210 | △ 385 | 39,463 |
| 新 庄 市 | | | 33,331 | 15,956 | 17,375 | 34,432 | △1,101 | △ 213 | 12,659 |
| 寒 河 江 市 | | | 39,721 | 19,306 | 20,415 | 40,189 | △468 | △ 59 | 13,894 |
| 上 山 市 | | | 28,364 | 13,557 | 14,807 | 29,110 | △746 | △ 88 | 10,500 |
| 村 山 市 | | | 21,732 | 10,595 | 11,137 | 22,516 | △784 | △ 66 | 7,504 |
| 長 井 市 | | | 25,936 | 12,709 | 13,227 | 26,543 | △607 | △ 124 | 9,514 |
| 天 童 市 | | | 61,519 | 29,925 | 31,594 | 62,140 | △621 | △ 49 | 22,707 |
| 東 根 市 | | | 47,771 | 23,636 | 24,135 | 47,682 | 89 | △ 18 | 16,923 |
| 尾 花 沢 市 | | | 14,271 | 6,996 | 7,275 | 14,971 | △700 | △ 98 | 4,779 |
| 南 陽 市 | | | 29,730 | 14,375 | 15,355 | 30,420 | △690 | △ 86 | 10,786 |
| 山 辺 町 | | | 13,486 | 6,500 | 6,986 | 13,725 | △239 | △ 44 | 4,541 |
| 中 山 町 | | | 10,507 | 5,120 | 5,387 | 10,746 | △239 | △ 33 | 3,528 |
| 河 北 町 | | | 17,105 | 8,280 | 8,825 | 17,641 | △536 | △ 72 | 5,923 |
| 西 川 町 | | | 4,694 | 2,247 | 2,447 | 4,956 | △262 | △ 21 | 1,643 |
| 朝 日 町 | | | 6,069 | 3,012 | 3,057 | 6,366 | △297 | △ 36 | 2,112 |
| 大 江 町 | | | 7,341 | 3,652 | 3,689 | 7,646 | △305 | △ 27 | 2,480 |
| 大 石 田 町 | | | 6,270 | 3,093 | 3,177 | 6,577 | △307 | △ 25 | 2,022 |
| 金 山 町 | | | 4,849 | 2,367 | 2,482 | 5,071 | △222 | △ 20 | 1,547 |
| 最 上 町 | | | 7,714 | 3,747 | 3,967 | 8,080 | △366 | △ 38 | 2,566 |
| 舟 形 町 | | | 4,820 | 2,332 | 2,488 | 5,007 | △187 | △ 30 | 1,574 |
| 真 室 川 町 | | | 6,908 | 3,288 | 3,620 | 7,203 | △295 | △ 30 | 2,290 |
| 大 蔵 村 | | | 2,909 | 1,460 | 1,449 | 3,028 | △119 | △ 26 | 934 |
| 大 鮭 川 村 | | | 3,790 | 1,831 | 1,959 | 3,902 | △112 | △ 23 | 1,191 |
| 戸 沢 村 | | | 3,978 | 1,879 | 2,099 | 4,199 | △221 | △ 24 | 1,299 |
| 高 島 町 | | | 21,912 | 10,702 | 11,210 | 22,463 | △551 | △ 66 | 7,378 |
| 川 西 町 | | | 14,028 | 6,869 | 7,159 | 14,558 | △530 | △ 55 | 4,457 |
| 小 国 町 | | | 6,848 | 3,454 | 3,394 | 7,107 | △259 | △ 36 | 2,768 |
| 白 鷹 町 | | | 12,523 | 6,190 | 6,333 | 12,890 | △367 | △ 45 | 4,360 |
| 飯 豊 町 | | | 6,366 | 3,101 | 3,265 | 6,613 | △247 | △ 18 | 2,093 |
| 三 川 町 | | | 7,513 | 3,657 | 3,856 | 7,601 | △88 | △ 19 | 2,361 |
| 庄 内 町 | | | 19,567 | 9,346 | 10,221 | 20,151 | △584 | △ 107 | 6,626 |
| 遊 佐 町 | | | 12,548 | 5,965 | 6,583 | 13,032 | △484 | △ 61 | 4,409 |

注：本表は、令和2年国勢調査結果確定値を基に推計したものである。

資料：県統計企画課「山形県の人口と世帯数」

(2) 人口動態

(山形県)

| 年 別 月 別 | 自 然 動 態 (A) | | | 社 会 動 態 (B) | | | 実 増 減 (A) + (B) |
|------------|-------------|--------|---------|-------------|--------|--------|--------------------|
| | 出 生 | 死 亡 | 増 減 | 県外転入 | 県外転出 | 増 減 | |
| 令和 元年 | 6,550 | 15,639 | △9,089 | 15,209 | 18,868 | △3,659 | △12,748 |
| 2 | 6,337 | 15,253 | △8,916 | 13,883 | 17,070 | △3,187 | △12,103 |
| 3 | 5,922 | 15,940 | △10,018 | 13,453 | 16,733 | △3,280 | △13,298 |
| 令和3年 3月 | 513 | 1,401 | △888 | 2,787 | 5,564 | △2,777 | △3,665 |
| 4 | 524 | 1,265 | △741 | 2,551 | 2,515 | 36 | △705 |
| 5 | 473 | 1,327 | △854 | 789 | 927 | △138 | △992 |
| 6 | 478 | 1,191 | △713 | 796 | 859 | △63 | △776 |
| 7 | 524 | 1,250 | △726 | 1,033 | 949 | 84 | △642 |
| 8 | 554 | 1,316 | △762 | 787 | 898 | △111 | △873 |
| 9 | 518 | 1,253 | △735 | 822 | 936 | △114 | △849 |
| 10 | 503 | 1,225 | △722 | 851 | 902 | △51 | △773 |
| 11 | 540 | 1,416 | △876 | 743 | 794 | △51 | △927 |
| 12 | 457 | 1,344 | △887 | 690 | 858 | △168 | △1,055 |
| 4年 1 | 479 | 1,550 | △1,071 | 720 | 836 | △116 | △1,187 |
| 2 | 441 | 1,383 | △942 | 704 | 929 | △225 | △1,167 |
| 3 | 459 | 1,431 | △972 | 2,751 | 5,384 | △2,633 | △3,605 |

注：年の動態は、前年10月1日から当年9月30日までの1年間。

資料：県統計企画課「山形県の人口と世帯数」

(山形県)

| 年 別 月 別 | 出 生 率 | 死 亡 率 | 乳 児 死 亡 | | 死 産 | | 婚 姻 | | 離 婚 | |
|------------|-------|-------|---------|-----------|-----|-------|-------|-------|-------|-------|
| | | | 総 数 | 乳 児 死 亡 率 | 総 数 | 死 産 率 | 総 数 | 婚 姻 率 | 総 数 | 離 婚 率 |
| 平成 30年 | 6.4 | 14.1 | 17 | 2.4 | 148 | 20.8 | 4,039 | 3.7 | 1,487 | 1.37 |
| 令和 元 | 6.0 | 14.7 | 15 | 2.3 | 147 | 22.4 | 4,014 | 3.8 | 1,433 | 1.34 |
| 2 | 5.9 | 14.5 | 14 | 2.3 | 119 | 18.8 | 3,530 | 3.3 | 1,362 | 1.28 |
| 令和2年12月 | ... | ... | 2 | ... | 11 | ... | 286 | ... | 139 | ... |
| 3年 1 | ... | ... | 1 | ... | 10 | ... | 248 | ... | 82 | ... |
| 2 | ... | ... | - | ... | 8 | ... | 290 | ... | 100 | ... |
| 3 | ... | ... | 1 | ... | 13 | ... | 422 | ... | 157 | ... |
| 4 | ... | ... | - | ... | 6 | ... | 234 | ... | 121 | ... |
| 5 | ... | ... | - | ... | 7 | ... | 303 | ... | 74 | ... |
| 6 | ... | ... | 1 | ... | 14 | ... | 265 | ... | 107 | ... |
| 7 | ... | ... | 1 | ... | 2 | ... | 267 | ... | 90 | ... |
| 8 | ... | ... | - | ... | 6 | ... | 288 | ... | 106 | ... |
| 9 | ... | ... | 1 | ... | 5 | ... | 222 | ... | 100 | ... |
| 10 | ... | ... | 1 | ... | 7 | ... | 212 | ... | 90 | ... |
| 11 | ... | ... | - | ... | 8 | ... | 375 | ... | 114 | ... |
| 12 | ... | ... | - | ... | 12 | ... | 260 | ... | 99 | ... |

注：1) 実数はいずれも日本人で県内に住所があるものの数字。 2) 出生率・死亡率・婚姻率・離婚率は、日本人人口1,000人に対するそれぞれの割合。乳児死亡率は出生1,000人、死産率は出産1,000人に対するそれぞれの割合。

3) 率計算の基礎は、年率については、各年10月1日現在の日本人人口による。

資料：厚生労働省「人口動態総覧」

3 賃金・労働

(1) 名目賃金指数—きまって支給する給与— (山形県・全国)

令和2年=100

| 年 月 | 別 業 計 | 山形県 | | | | | | | | | | | | | | 全 国 | | |
|---------|-------------|-------|-------|------------|-----------|-------------|-------------|-------------|---------------------|---------------|---------------------|--------------------|----------------------|-------------------------|-------------------------|---------------|-----------------------|-------------|
| | | 建設業 | 製造業 | 電気・ ガス業 | 情報 通信業 | 運輸業, 郵便業 | 卸売業, 小売業 | 金融業, 保険業 | 不動産 業, 物品 賃貸業 | 学 術 研究等 | 宿泊業, 飲食サー ビス業 | 生活関連 サービス 業等 | 教育, 習 習 支援業 | 医療, 福 祉 事 業 | 複 合 サー ビス 業 | サー ビス 業 | 調 査 製 造 業 | 製 造 業 |
| 令和元年平均 | 102.8 | 93.9 | 106.3 | 98.4 | 109.5 | 102.9 | 104.4 | 96.2 | 102.0 | 100.8 | 100.6 | 112.3 | 110.4 | 101.3 | 93.7 | 100.0 | 100.7 | 102.2 |
| 令和2年平均 | 100.0 | 100.0 | 100.0 | 100.0 | 100.0 | 100.0 | 100.0 | 100.0 | 100.0 | 100.0 | 100.0 | 100.0 | 100.0 | 100.0 | 100.0 | 100.0 | 100.0 | 100.0 |
| 令和3年平均 | 103.4 | 97.1 | 104.8 | 104.9 | 100.8 | 106.1 | 104.2 | 96.6 | 94.3 | 91.8 | 94.9 | 107.7 | 103.4 | 106.0 | 101.3 | 104.5 | 100.5 | 101.7 |
| 令和3年 2月 | 101.8 | 99.1 | 101.8 | 108.6 | 97.3 | 100.8 | 100.5 | 98.8 | 107.3 | 88.6 | 88.9 | 96.9 | 106.3 | 104.3 | 106.6 | 101.3 | 99.6 | 100.8 |
| 3 | 103.0 | 98.6 | 102.9 | 108.0 | 101.7 | 102.2 | 103.9 | 97.8 | 91.9 | 90.1 | 96.2 | 100.3 | 105.2 | 105.9 | 105.4 | 103.1 | 100.8 | 101.7 |
| 4 | 103.8 | 96.8 | 104.6 | 104.7 | 101.6 | 104.8 | 105.5 | 101.5 | 91.8 | 92.3 | 95.5 | 99.7 | 105.7 | 105.9 | 98.1 | 102.3 | 101.9 | 103.0 |
| 5 | 102.9 | 96.0 | 104.3 | 104.0 | 97.1 | 103.2 | 104.0 | 100.6 | 94.7 | 92.9 | 93.4 | 97.1 | 103.3 | 104.9 | 100.3 | 104.3 | 100.0 | 100.2 |
| 6 | 103.6 | 97.6 | 106.5 | 103.4 | 96.4 | 106.5 | 102.8 | 98.4 | 93.9 | 94.8 | 90.4 | 100.3 | 103.9 | 106.5 | 99.2 | 104.6 | 100.9 | 102.2 |
| 7 | 103.3 | 95.4 | 105.9 | 103.3 | 101.2 | 108.7 | 104.6 | 94.5 | 86.6 | 92.4 | 96.1 | 116.7 | 100.5 | 105.4 | 99.9 | 105.1 | 101.0 | 102.7 |
| 8 | 103.1 | 94.8 | 104.8 | 103.3 | 101.5 | 105.6 | 106.3 | 93.8 | 91.3 | 91.1 | 95.4 | 118.3 | 101.6 | 105.7 | 95.0 | 102.9 | 99.8 | 101.3 |
| 9 | 103.8 | 94.6 | 106.2 | 103.0 | 104.9 | 107.2 | 105.0 | 92.1 | 93.9 | 91.7 | 96.8 | 118.2 | 101.3 | 106.8 | 98.4 | 104.5 | 100.3 | 101.6 |
| 10 | 103.8 | 96.3 | 106.3 | 103.6 | 104.2 | 108.1 | 104.9 | 92.5 | 94.9 | 93.1 | 97.6 | 107.5 | 100.4 | 106.6 | 100.2 | 107.8 | 101.0 | 102.0 |
| 11 | 104.5 | 97.8 | 107.1 | 104.9 | 103.6 | 109.8 | 104.1 | 95.0 | 94.2 | 91.6 | 96.0 | 118.0 | 102.5 | 107.0 | 102.3 | 108.7 | 100.8 | 102.8 |
| 12 | 104.6 | 97.1 | 107.3 | 104.4 | 102.9 | 111.1 | 105.1 | 95.1 | 95.1 | 93.3 | 98.6 | 109.8 | 103.1 | 106.6 | 101.9 | 107.6 | 100.9 | 103.1 |
| 4年 1 | 105.0 | 102.7 | 107.7 | 104.2 | 103.4 | 110.4 | 103.5 | 94.1 | 95.0 | 93.2 | 103.6 | 116.0 | 104.6 | 105.9 | 102.7 | 106.0 | 100.5 | 100.6 |
| 2 | 105.4 | 100.8 | 109.6 | 102.3 | 103.3 | 108.4 | 101.6 | 97.1 | 95.3 | 90.3 | 101.2 | 129.4 | 107.4 | 105.4 | 101.3 | 108.6 | 100.6 | 101.7 |

資料：県…県統計企画課「毎月勤労統計調査地方調査結果速報」（事業所規模5人以上）、全国…厚生労働省「毎月勤労統計調査確報」（事業所規模5人以上）（2）～（6）についても同じ。

(2) 労働時間指数—総実労働時間— (山形県・全国)

令和2年=100

| 年 月 | 別 業 計 | 山形県 | | | | | | | | | | | | | | 全 国 | | |
|---------|-------------|-------|-------|------------|-----------|-------------|-------------|-------------|---------------------|---------------|---------------------|--------------------|----------------------|-------------------------|-------------------------|---------------|-----------------------|-------------|
| | | 建設業 | 製造業 | 電気・ ガス業 | 情報 通信業 | 運輸業, 郵便業 | 卸売業, 小売業 | 金融業, 保険業 | 不動産 業, 物品 賃貸業 | 学 術 研究等 | 宿泊業, 飲食サー ビス業 | 生活関連 サービス 業等 | 教育, 習 習 支援業 | 医療, 福 祉 事 業 | 複 合 サー ビス 業 | サー ビス 業 | 調 査 製 造 業 | 製 造 業 |
| 令和元年平均 | 103.3 | 98.9 | 104.4 | 100.1 | 103.9 | 108.3 | 107.2 | 105.5 | 100.6 | 92.6 | 110.2 | 107.2 | 98.7 | 100.2 | 98.1 | 103.4 | 102.9 | 104.3 |
| 令和2年平均 | 100.0 | 100.0 | 100.0 | 100.0 | 100.0 | 100.0 | 100.0 | 100.0 | 100.0 | 100.0 | 100.0 | 100.0 | 100.0 | 100.0 | 100.0 | 100.0 | 100.0 | 100.0 |
| 令和3年平均 | 102.9 | 98.5 | 102.6 | 103.5 | 99.3 | 111.1 | 106.7 | 103.9 | 92.8 | 90.8 | 99.0 | 87.8 | 109.2 | 102.0 | 101.5 | 102.5 | 100.7 | 101.8 |
| 令和3年 2月 | 98.3 | 97.0 | 100.5 | 94.3 | 91.5 | 103.6 | 103.2 | 92.9 | 99.3 | 88.4 | 84.7 | 82.7 | 100.9 | 95.1 | 92.7 | 100.5 | 96.8 | 100.2 |
| 3 | 104.1 | 102.5 | 103.8 | 116.3 | 101.1 | 107.7 | 104.9 | 111.1 | 92.9 | 95.5 | 96.2 | 81.5 | 113.2 | 105.1 | 103.9 | 103.6 | 102.3 | 103.1 |
| 4 | 107.1 | 101.7 | 107.3 | 111.2 | 102.5 | 112.7 | 109.1 | 114.6 | 97.5 | 96.4 | 92.0 | 90.6 | 118.8 | 106.9 | 105.1 | 106.8 | 106.1 | 108.6 |
| 5 | 96.9 | 91.5 | 95.2 | 94.8 | 85.9 | 106.7 | 101.5 | 93.4 | 88.8 | 89.5 | 89.8 | 86.5 | 103.4 | 97.1 | 95.6 | 97.8 | 96.2 | 93.7 |
| 6 | 106.6 | 104.3 | 105.7 | 112.5 | 103.8 | 107.3 | 108.3 | 115.0 | 99.0 | 97.3 | 96.8 | 91.2 | 118.0 | 106.4 | 104.7 | 111.1 | 104.1 | 105.4 |
| 7 | 105.9 | 102.2 | 107.5 | 102.8 | 105.1 | 113.6 | 107.7 | 108.0 | 90.8 | 93.0 | 106.9 | 93.2 | 109.9 | 103.4 | 103.8 | 104.4 | 103.7 | 107.3 |
| 8 | 98.1 | 90.9 | 94.9 | 101.2 | 94.2 | 108.0 | 104.0 | 106.5 | 82.2 | 84.3 | 105.6 | 92.2 | 92.1 | 100.9 | 98.7 | 95.0 | 96.0 | 94.1 |
| 9 | 104.6 | 98.3 | 104.4 | 99.4 | 102.8 | 108.3 | 110.4 | 99.4 | 92.6 | 88.6 | 105.8 | 92.6 | 121.1 | 101.5 | 99.6 | 102.7 | 100.0 | 101.4 |
| 10 | 106.4 | 101.6 | 107.0 | 108.1 | 107.4 | 117.9 | 109.3 | 106.1 | 94.9 | 91.7 | 108.1 | 86.8 | 117.1 | 104.3 | 102.0 | 104.5 | 102.5 | 103.5 |
| 11 | 105.0 | 103.0 | 105.8 | 102.8 | 103.7 | 113.8 | 109.8 | 102.8 | 92.4 | 90.4 | 107.3 | 88.5 | 108.6 | 101.8 | 103.5 | 103.3 | 103.2 | 106.3 |
| 12 | 105.7 | 101.3 | 107.5 | 101.9 | 102.8 | 123.5 | 109.1 | 103.3 | 95.4 | 91.1 | 107.7 | 83.8 | 106.8 | 102.8 | 106.1 | 102.0 | 102.4 | 105.0 |
| 4年 1 | 98.5 | 90.4 | 94.1 | 101.0 | 95.5 | 117.0 | 104.5 | 102.7 | 87.0 | 83.9 | 101.3 | 85.9 | 101.2 | 101.4 | 97.5 | 97.0 | 95.8 | 94.1 |
| 2 | 100.1 | 95.9 | 102.0 | 97.3 | 94.1 | 116.3 | 103.2 | 99.9 | 89.2 | 83.2 | 88.3 | 90.7 | 105.8 | 96.8 | 89.5 | 98.0 | 96.4 | 101.2 |

(3) 現金給与額 (山形県)

| 産 業 別 | 現金給与総額 | | きまって支給する給与 | | | | 特別給与 | |
|--------------|---------|--------|------------|--------|-----------|--------|--------|---------|
| | | | | | (内) 所定内給与 | | | |
| | 2月分 | 対前年同月比 | 2月分 | 対前年同月比 | 2月分 | 対前年同月比 | 2月分 | 対前年同月差 |
| | 円 | % | 円 | % | 円 | % | 円 | 円 |
| 調査産業計 | 245,558 | 4.2 | 238,966 | 3.5 | 221,549 | 3.4 | 6,592 | 1,750 |
| 建設業 | 286,128 | △1.0 | 286,079 | 1.7 | 265,234 | 3.9 | 49 | △8,196 |
| 製造業 | 265,600 | 9.8 | 260,301 | 7.7 | 232,726 | 7.0 | 5,299 | 4,830 |
| 電気・ガス業 | 388,119 | △5.7 | 387,549 | △5.8 | 353,662 | △4.8 | 570 | 279 |
| 情報通信業 | 312,872 | 6.1 | 312,611 | 6.2 | 292,417 | 8.4 | 261 | △17 |
| 運輸業, 郵便業 | 256,411 | 6.0 | 243,892 | 7.5 | 201,778 | 7.8 | 12,519 | △2,639 |
| 卸売業, 小売業 | 189,114 | 0.0 | 185,663 | 1.1 | 179,250 | 2.5 | 3,451 | △2,012 |
| 金融業, 保険業 | 302,011 | 0.0 | 296,848 | △1.7 | 285,196 | △1.7 | 5,163 | 5,163 |
| 不動産業, 物品賃貸業 | 220,665 | △11.3 | 220,302 | △11.2 | 200,498 | △11.9 | 363 | △479 |
| 学術研究等 | 261,596 | 3.9 | 256,055 | 1.9 | 244,329 | 3.1 | 5,541 | 4,974 |
| 宿泊業, 飲食サービス業 | 109,948 | 13.1 | 109,948 | 13.8 | 104,986 | 13.7 | 0 | △598 |
| 生活関連サービス業等 | 208,832 | 33.6 | 208,832 | 33.5 | 197,368 | 32.6 | 0 | 0 |
| 教育, 学習支援業 | 311,586 | △3.7 | 311,586 | 1.0 | 304,542 | △0.5 | 0 | △15,241 |
| 医療, 福祉 | 277,818 | 6.0 | 256,456 | 1.1 | 239,812 | 0.2 | 21,362 | 13,095 |
| 複合サービス事業 | 273,508 | △5.1 | 272,762 | △5.0 | 257,829 | △1.5 | 746 | △671 |
| サービス業 | 206,206 | 7.3 | 205,098 | 7.2 | 191,345 | 6.4 | 1,108 | 153 |

注：現金給与総額はきまって支給する給与と特別給与の合計。きまって支給する給与は、所定内給与と超過労働給与の合計。

(4) 労働時間及び出勤日数 (山形県)

| 産 業 別 | 総実労働時間 | | 所定内労働時間 | | 所定外労働時間 | | 出勤日数 | |
|--------------|--------|--------|---------|--------|---------|--------|------|--------|
| | | | | | | | | |
| | 2月分 | 対前年同月比 | 2月分 | 対前年同月比 | 2月分 | 対前年同月比 | 2月分 | 対前年同月差 |
| | 時間 | % | 時間 | % | 時間 | % | 日 | 日 |
| 調査産業計 | 144.1 | 1.8 | 133.7 | 1.1 | 10.4 | 11.5 | 18.3 | △0.1 |
| 建設業 | 159.4 | △1.1 | 148.5 | △0.8 | 10.9 | △6.5 | 20.3 | △0.2 |
| 製造業 | 161.8 | 1.5 | 146.6 | △0.2 | 15.2 | 19.3 | 19.0 | 0.0 |
| 電気・ガス業 | 141.4 | 3.2 | 130.5 | 4.2 | 10.9 | △9.6 | 17.4 | 0.3 |
| 情報通信業 | 145.9 | 2.8 | 136.1 | 5.1 | 9.8 | △21.9 | 18.0 | 0.5 |
| 運輸業, 郵便業 | 184.3 | 12.3 | 150.6 | 7.9 | 33.7 | 36.2 | 20.3 | 1.1 |
| 卸売業, 小売業 | 137.9 | 0.0 | 132.6 | 0.4 | 5.3 | △9.4 | 19.0 | △0.1 |
| 金融業, 保険業 | 134.7 | 7.5 | 126.3 | 5.0 | 8.4 | 61.1 | 16.9 | 0.1 |
| 不動産業, 物品賃貸業 | 140.2 | △10.2 | 128.9 | △12.2 | 11.3 | 22.0 | 18.5 | △1.6 |
| 学術研究等 | 133.3 | △5.9 | 125.9 | △4.8 | 7.4 | △19.4 | 17.6 | △0.6 |
| 宿泊業, 飲食サービス業 | 81.9 | 4.3 | 80.0 | 3.6 | 1.9 | 36.9 | 12.6 | △0.8 |
| 生活関連サービス業等 | 127.8 | 9.7 | 121.0 | 8.5 | 6.8 | 36.2 | 16.8 | △0.8 |
| 教育, 学習支援業 | 146.0 | 4.9 | 132.4 | 7.7 | 13.6 | △17.3 | 17.9 | 0.6 |
| 医療, 福祉 | 135.1 | 1.8 | 130.0 | 1.3 | 5.1 | 18.5 | 18.0 | △0.1 |
| 複合サービス事業 | 134.0 | △3.5 | 128.3 | 0.4 | 5.7 | △48.0 | 17.5 | 0.1 |
| サービス業 | 137.4 | △2.5 | 127.3 | △3.9 | 10.1 | 18.2 | 18.0 | △0.7 |

(5) 常用労働者数及び労働異動率 (山形県)

| 産 業 別 | 常用労働者数及び労働異動率 | | | | | | | |
|--------------|---------------|--------|------|--------|------|--------|-------------|--------|
| | 労働者数 | | 入職率 | | 離職率 | | パートタイム労働者比率 | |
| | 2月末 | 対前年同月比 | 2月分 | 対前年同月差 | 2月分 | 対前年同月差 | 2月分 | 対前年同月差 |
| | 人 | % | % | ポイント | % | ポイント | % | ポイント |
| 調査産業計 | 383,565 | 1.0 | 1.15 | 0.11 | 1.57 | 0.26 | 22.8 | △1.7 |
| 建設業 | 25,820 | △1.1 | 0.76 | 0.18 | 0.57 | 0.00 | 5.3 | △1.3 |
| 製造業 | 96,384 | △1.6 | 0.51 | △0.06 | 1.16 | 0.36 | 10.4 | △1.2 |
| 電気・ガス業 | 1,516 | △28.8 | 0.13 | △0.20 | 0.13 | △0.25 | 4.0 | △2.1 |
| 情報通信業 | 3,405 | △1.1 | 0.00 | 0.00 | 0.38 | 0.38 | 2.7 | △8.3 |
| 運輸業, 郵便業 | 18,766 | 23.1 | 1.00 | 0.15 | 1.28 | 0.68 | 6.9 | △7.6 |
| 卸売業, 小売業 | 67,974 | 2.3 | 0.74 | △0.86 | 1.96 | 0.69 | 39.6 | △4.8 |
| 金融業, 保険業 | 8,957 | △16.1 | 0.37 | 0.37 | 1.05 | 0.59 | 6.7 | △5.8 |
| 不動産業, 物品賃貸業 | 2,211 | △10.8 | 1.91 | 0.00 | 3.47 | 3.31 | 32.2 | 27.9 |
| 学術研究等 | 5,589 | △7.2 | 0.94 | △0.67 | 1.65 | △0.38 | 25.5 | 3.6 |
| 宿泊業, 飲食サービス業 | 21,392 | 6.7 | 7.65 | 3.99 | 6.17 | 0.65 | 67.3 | △6.2 |
| 生活関連サービス業等 | 10,687 | 2.3 | 2.46 | 0.39 | 6.84 | 0.15 | 45.5 | △0.4 |
| 教育, 学習支援業 | 24,552 | 1.2 | 0.73 | 0.65 | 0.00 | △0.16 | 18.9 | △5.9 |
| 医療, 福祉 | 67,052 | 0.1 | 0.89 | △0.05 | 0.74 | △0.07 | 23.8 | 2.3 |
| 複合サービス事業 | 4,796 | 2.4 | 0.17 | △0.21 | 0.42 | △0.07 | 9.3 | 0.0 |
| サービス業 | 24,272 | 4.0 | 1.01 | △0.04 | 1.33 | △0.94 | 19.2 | 0.5 |

注：入職率及び離職率は、前月末常用労働者数に対する当月の常用労働者の増減率。